

総 括

1 沿 革

昭和 19 年 10 月 1 日	佐倉町鑓木町公会堂で印旛郡下を所轄区域として業務を開始する
昭和 20 年 4 月 1 日	佐倉町宮小路藤代医院に移転
昭和 21 年 3 月 1 日	佐倉町宮小路憲兵隊庁舎跡に移転
昭和 26 年 9 月 15 日	佐倉町宮小路 28 番地に木造 2 階建てモルタル庁舎建設
昭和 43 年 8 月 12 日	佐倉町鑓木町県立佐倉東高等学校仮庁舎に移転
昭和 44 年 7 月 15 日	同上庁舎竣工、取得価格 2,449 万円 附帯工事 233 万円で車庫、倉庫、垣根等整備
昭和 44 年 8 月 1 日	佐倉市宮小路 28 番地の新庁舎に移転
昭和 53 年 4 月 1 日	成田支所が設置される。成田市赤坂一丁目 1 番地に仮庁舎を開設、業務を開始する（所管区域、成田市及び富里町）
昭和 54 年 4 月 27 日	成田支所、新庁舎竣工（鉄筋コンクリート、延べ面積 738 m ² 、取得価格 12,442 万円）成田市加良部三丁目 3-1 に移転
平成 11 年 1 月 30 日	印旛合同庁舎竣工（鉄骨鉄筋コンクリート、延べ面積 8,583 m ² ）
平成 11 年 3 月 15 日	佐倉市鑓木仲田町 8-1 の同上新庁舎内に移転
平成 16 年 4 月 1 日	出先機関の再編により、印旛支庁社会福祉課と統合し、名称を印旛健康福祉センター（印旛保健所）とする
平成 18 年 3 月 27 日	成田市と下総町、大栄町が合併し、管内面積は 82.57 k m ² 、世帯数 6,141 世帯、人口 20,357 人増となる。
平成 22 年 3 月 23 日	印西市と印旛村、本埜村が合併。

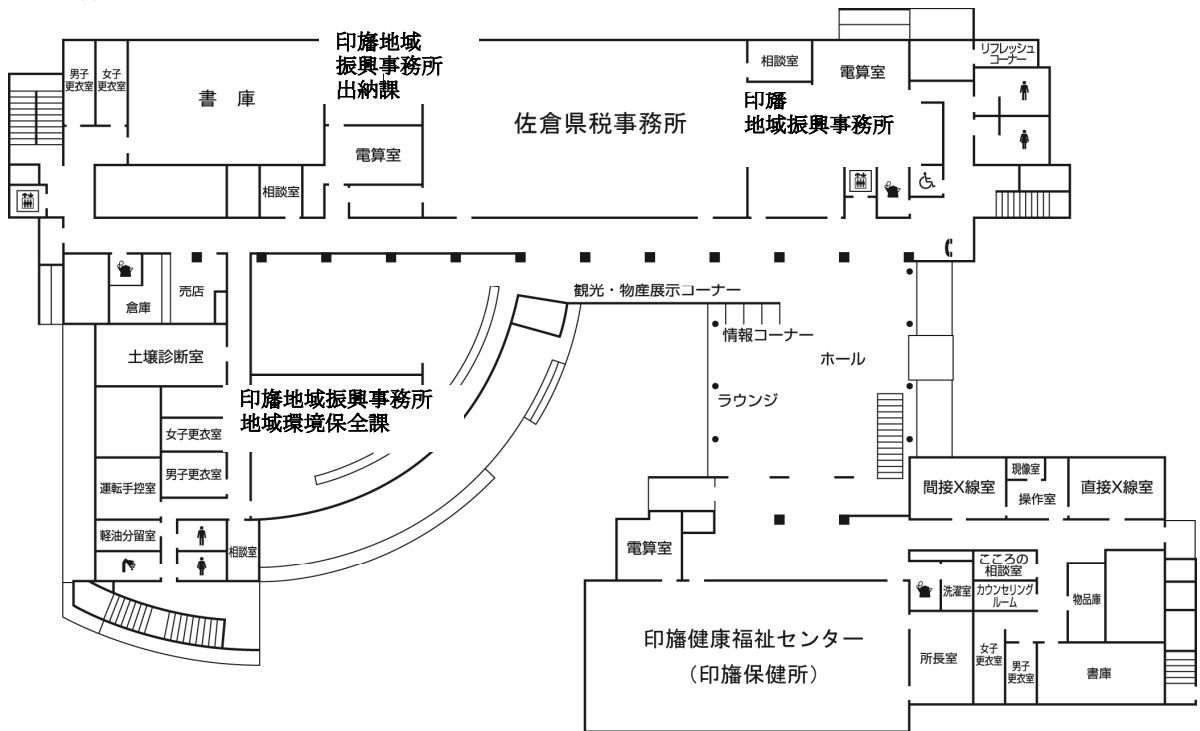
2 概 要

当センター管内は 7 市 2 町からなり、その総面積は 691.66 k m²、世帯数は 278,851 世帯、人口は 706,977 人（平成 27 年 4 月 1 日現在、千葉県毎月常住人口調査による。）で前年の同期に比し、3,481 世帯の増加、193 人の減少である。

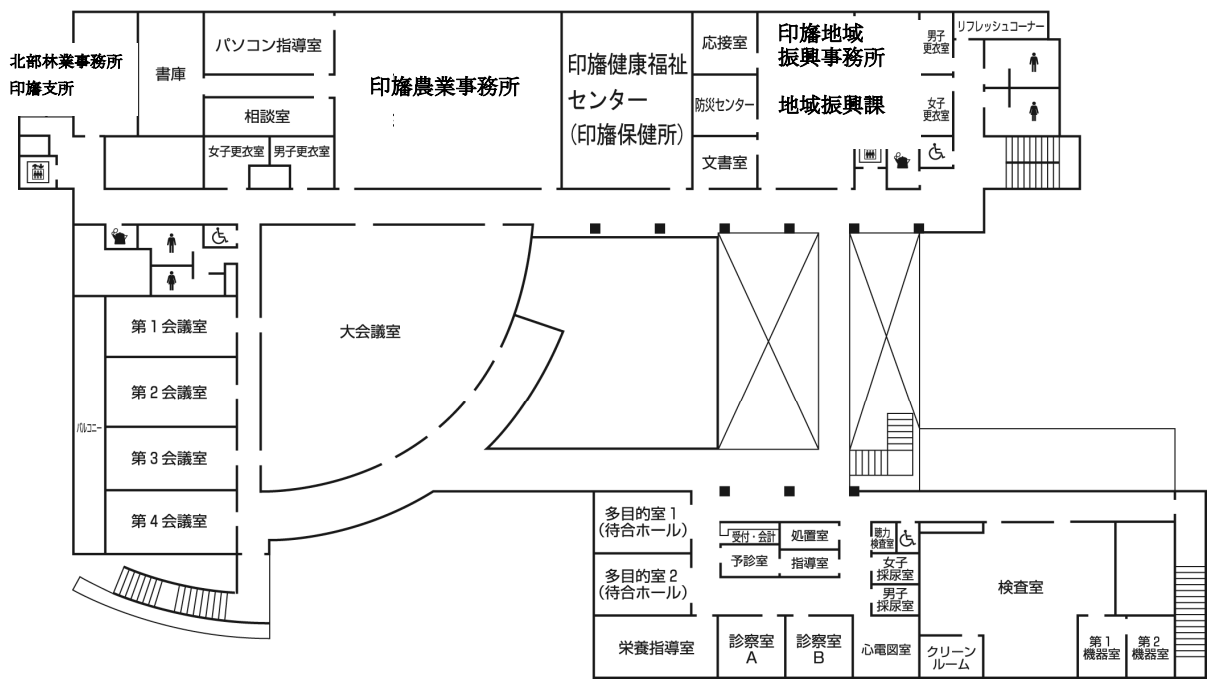
地理的には、利根川、印旛沼流域の低湿地帯から平坦な北総台地に展開する広大な地域で、県内有数の農業地帯であるが、ここ数年、成田市・印西市を中心に集合住宅の建設がすすんでいる。

3 印旛合同庁舎内健康福祉センターの配置図

－ 1 階 －



－ 2 階 －



4 管内の状況

(1) 管内の人口等の概況

表4-1) 管内人口の概況

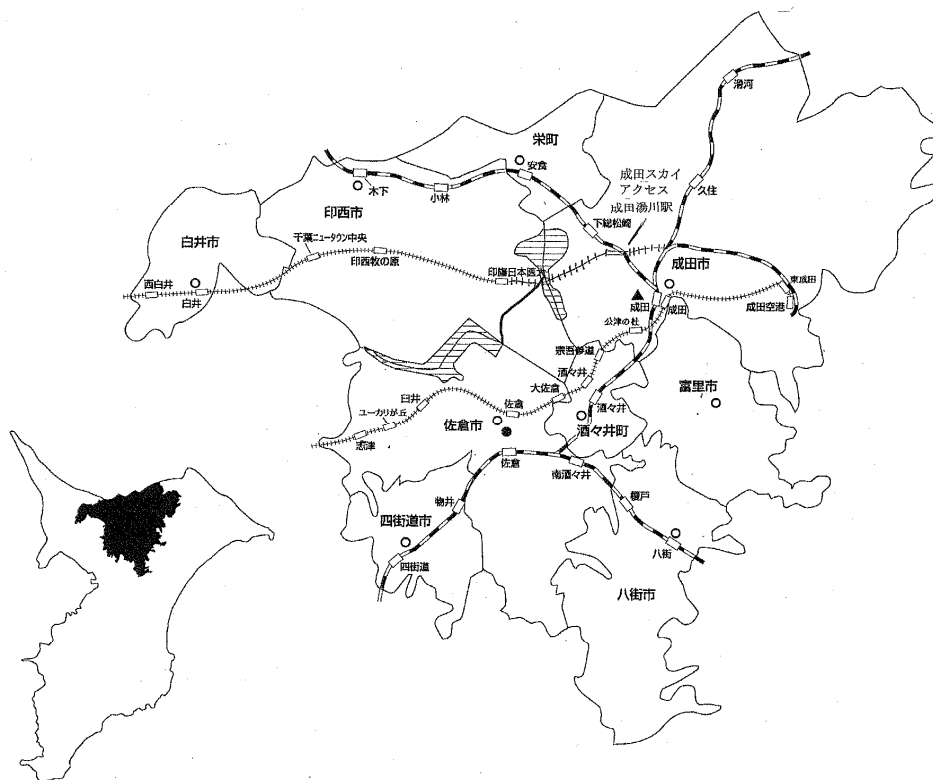
区分	世帯数 (世帯)	人口 (人)	人口密度 (人/km ²)	1世帯当たりの人員 (人)
管内	275,370 (278,851)	707,170 (706,977)	1,022.5 (1,022.1)	2.6 (2.5)
成田市	55,200 (55,867)	130,548 (130,876)	610.5 (612.0)	2.4 (2.3)
佐倉市	67,730 (68,474)	171,921 (171,609)	1,659.6 (1,655.0)	2.5 (2.5)
四街道市	34,621 (35,057)	88,921 (89,127)	2,562.6 (2,581.9)	2.6 (2.5)
八街市	26,361 (26,560)	70,908 (70,172)	947.1 (936.4)	2.7 (2.6)
印西市	31,845 (32,391)	91,110 (91,519)	735.9 (739.3)	2.9 (2.8)
白井市	22,500 (22,909)	61,512 (61,835)	1,737.1 (1,742.8)	2.7 (2.7)
富里市	20,010 (20,393)	49,834 (49,835)	924.4 (924.9)	2.5 (2.4)
酒々井町	9,066 (9,094)	21,220 (21,051)	1,115.7 (1,107.4)	2.3 (2.3)
栄町	8,037 (8,106)	21,196 (20,953)	653.0 (644.5)	2.6 (2.6)
県総数	2,585,236 (2,618,657)	6,188,661 (6,198,470)	1,200.1 (1,201.8)	2.4 (2.4)

(注) 平成26年4月1日現在

千葉県毎月常住人口調査

()内は、平成27年4月1日現在

管内図



(2) 管内の年齢構成

管内の年齢構成は、表4-(2)のとおりで、平成27年4月1日現在の年齢3区分によると、0歳～14歳の幼年人口の割合は13.1%、15～64歳の生産年齢人口は62.7%、65歳以上の老年人口は24.2%である。

管内の平成27年1月1日現在の年齢5歳階級別人口構成は、図3のとおりである。

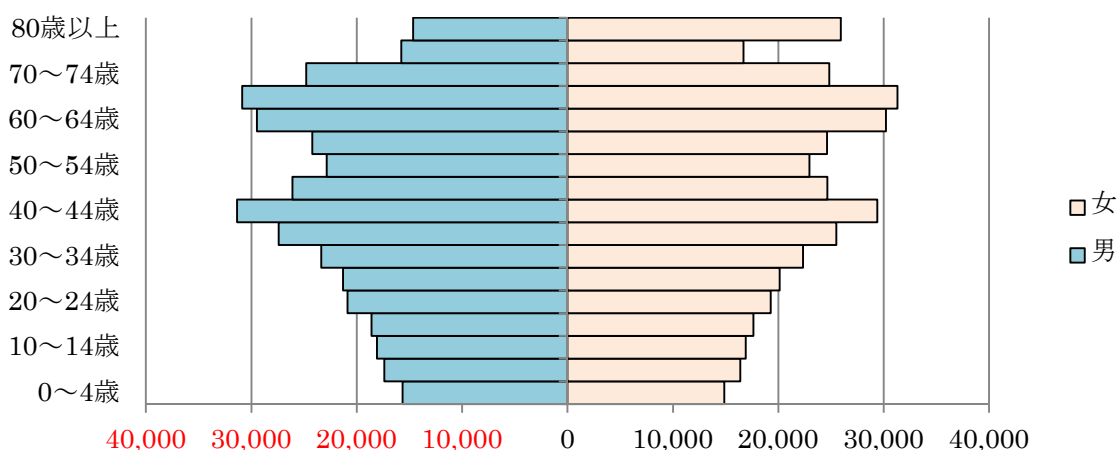
表4-(2) 年齢構成の推移

	年	総人口	年少人口 0～14歳		生産年齢人口 15～64歳		老年人口 65歳～		不詳	
				%		%		%		%
県 総 数	12	5,926,285	842,534	14.2	4,235,925	71.5	837,017	14.1	-	-
	17	6,056,462	819,348	13.5	4,154,600	68.6	1,060,343	17.5	22,171	0.4
	22	6,216,289	799,646	13.0	4,009,060	65.4	1,320,120	21.5	-	-
	26	6,244,455	803,141	12.9	3,953,803	63.3	1,487,511	23.8	-	-
	27	6,254,359	795,693	12.7	3,911,500	62.5	1,547,166	24.7	-	-
管 内	12	647,533	101,549	15.7	465,746	71.9	79,244	12.2	994	0.2
	17	663,707	93,247	14.0	466,802	70.3	103,051	15.5	607	0.1
	22	704,476	94,688	13.4	468,738	66.5	139,458	19.8	-	-
	26	722,791	95,181	13.2	461,645	63.9	165,965	23.0	-	-
	27	722,610	94,685	13.1	453,180	62.7	174,745	24.2	-	-

	年	総人口	年少人口 0～14歳		生産年齢人口 15～64歳		老年人口 65歳～		不詳	
				%		%		%		%
成 田 市	12	95,704	14,781	15.4	69,046	72.1	11,781	12.3	96	0.1
	17	100,717	14,629	14.5	71,941	71.4	14,147	14.0	-	-
	22	128,933	18,127	14.2	87,111	68.1	22,674	17.7	-	-
	26	131,233	18,937	14.4	86,749	66.1	25,547	19.5	-	-
	27	131,564	18,877	14.3	85,984	65.4	26,703	20.3	-	-
佐 倉 市	12	170,934	24,445	14.3	124,715	73.0	21,627	12.7	147	0.1
	17	171,246	22,138	12.9	119,791	70.0	29,138	17.0	179	0.1
	22	172,183	21,454	12.5	112,223	65.2	38,498	22.4	-	-
	26	177,723	21,386	12.0	109,907	61.8	46,430	26.1	-	-
	27	177,411	21,210	12.0	107,379	60.5	48,822	27.5	-	-
四 街 道 市	12	82,552	11,575	14.0	60,487	73.3	10,453	12.7	37	0.0
	17	84,770	11,739	13.8	57,997	68.4	14,851	17.5	183	0.3
	22	86,726	11,833	13.6	54,781	63.2	20,093	23.2	-	-
	26	91,011	12,220	13.4	55,131	60.6	23,660	26.0	-	-
	27	91,218	12,289	13.5	54,198	59.4	24,731	27.1	-	-
八 街 市	12	72,595	13,138	18.1	50,530	69.6	8,886	12.2	41	0.1
	17	75,735	11,815	15.6	52,352	69.1	11,480	15.2	88	0.1
	22	73,212	9,526	13.0	49,239	67.3	14,447	19.7	-	-
	26	73,956	8,507	11.5	48,356	65.4	17,093	23.1	-	-
	27	73,220	8,153	11.1	47,058	64.3	18,009	24.6	-	-
印 西 市	12	60,468	12,309	20.4	41,660	68.9	6,302	10.4	197	0.3
	17	60,060	9,119	15.2	43,151	71.8	7,668	12.8	122	0.2
	22	88,176	12,802	14.5	61,063	69.3	14,193	16.1	-	-
	26	93,085	13,717	14.7	62,062	66.7	17,306	18.6	-	-
	27	93,494	13,897	14.9	61,181	65.4	18,416	19.7	-	-
白 井 市	12	50,431	8,314	16.5	36,798	73.0	5,193	10.3	126	0.2
	17	53,005	7,977	15.0	37,623	71.0	7,382	13.9	23	0.1
	22	60,345	9,575	15.9	39,855	66.1	10,825	18.0	-	-
	26	62,493	9,725	15.6	39,406	63.1	13,362	21.4	-	-
	27	62,816	9,751	15.5	38,875	61.9	14,190	22.6	-	-
富 里 市	12	50,176	7,584	15.1	36,698	73.1	5,665	11.3	229	0.5
	17	51,370	6,968	13.6	37,322	72.7	7,068	13.8	12	0.0
	22	51,087	6,438	12.7	35,212	69.3	9,160	18.0	-	-
	26	49,909	6,053	12.1	32,980	66.1	10,876	21.8	-	-
	27	49,910	5,984	12.0	32,349	64.8	11,577	23.2	-	-
酒 々 井 町	12	19,885	2,298	11.6	14,969	75.3	2,525	12.7	93	0.5
	17	21,385	2,622	12.3	15,358	71.8	3,405	15.9	-	-
	22	21,234	2,706	12.8	13,851	65.4	4,618	21.8	-	-
	26	21,482	2,620	12.2	13,144	61.2	5,718	26.6	-	-
	27	21,321	2,563	12.0	12,775	59.9	5,983	28.1	-	-
栄 町	12	25,475	3,798	14.9	18,093	71.0	3,584	14.1	-	-
	17	24,377	2,789	11.4	17,375	71.3	4,213	17.3	-	-
	22	22,580	2,227	9.7	15,403	69.1	4,950	21.9	-	-
	26	21,899	2,016	9.2	13,910	63.5	5,973	27.3	-	-
	27	21,656	1,961	9.1	13,381	61.8	6,314	29.2	-	-

出典 平成12年、平成17年、平成22年は国勢調査、平成26年、平成27年は千葉県年齢別・町丁
字別人口（平成27年4月1日現在）による。

図3 管内年齢5歳階級別人口構成図〔左側 男、右側 女〕



資料 平成27年1月1日現在 総務省 平成27年住民基本台帳年齢別人口 (市区町村別) (単位 人)

(管内年齢5歳階級別人口数)

年齢	男	女	男女計	年齢	男	女	男女計
0~4歳	15,660	14,865	30,525	45~49歳	26,099	24,645	50,744
5~9歳	17,388	16,400	33,788	50~54歳	22,849	22,964	45,813
10~14歳	18,072	16,914	34,986	55~59歳	24,220	24,626	48,846
15~19歳	18,587	17,632	36,219	60~64歳	29,484	30,207	59,691
20~24歳	20,870	19,267	40,137	65~69歳	30,866	31,297	62,163
25~29歳	21,311	20,135	41,446	70~74歳	24,802	24,822	49,624
30~34歳	23,372	22,343	45,715	75~79歳	15,777	16,694	32,471
35~39歳	27,405	25,505	52,910	80歳以上	14,654	25,930	40,584
40~44歳	31,360	29,399	60,759	合計	382,776	383,645	766,421

資料平成27年1月1日現在総務省平成27年住民基本台帳年齢階級別人口(市区町村別)(総計) 単位 人

5 歴 代 所 長

初代	村 田 四 郎	S19. 1. 14
2代	川 辺 敏	S20. 1. 31
3代	村 田 四 郎	S21. 6. 19
4代	川 野 三 郎	S21. 9. 30
5代	北 原 圭 三	S23. 12. 31
6代	日野下 勝 次	S24. 3. 20
7代	橋 本 程 次	S27. 2. 19
8代	鷺 谷 健 次	S29. 4. 23
9代	長 井 和 行	S34. 4. 1
10代	本 田 保 三	S39. 4. 1
11代	丸 山 正 雄	S43. 4. 1
12代	相 沢 多 満	S45. 7. 1
13代	稲 田 正 實	S48. 4. 1
14代	田 部 正 孝	S50. 5. 16
15代	村 上 泰 邦	S52. 4. 1
16代	丸 山 正 雄	S55. 4. 1
17代	信 藤 羊 一	S59. 4. 1
18代	日下部 茂 樹	S60. 4. 1
19代	藤 本 辰 一	S63. 4. 1
20代	安 藤 由記男	H 3. 4. 1
21代	西 村 明	H 6. 4. 1
22代	堀 部 治 男	H 8. 4. 1
23代	内 田 佐太臣	H10. 4. 1
24代	溝 口 勝	H12. 4. 1
25代	中 川 晃一郎	H15. 4. 1
26代	井 上 孝 夫	H19. 4. 1
27代	中 村 恒 穂	H23. 4. 1
28代	久 保 秀 一	H26. 4. 1

6 健康福祉センター（保健所）健康・福祉相談

（平成 27 年 4 月 1 日現在）

地域保健課

区 分	曜 日	受 付 時 間	備 考
不 妊 相 談	偶数月 第2 木曜日	午後1時30分～ （一部変更あり）	予約制 043-483-1134
精 神 保 健 福 祉 相 談	毎 月 第2 木曜日	午後2時～ 午後4時	予約制 043-483-1136
	毎 月 第2 金曜日	午後2時～ 午後4時	
	毎 月 第3 月曜日	午後1時30分～ 午後4時	

地域福祉課

区 分	曜 日	受 付 時 間	備 考
D V 相 談	来所相談 毎週 火曜日 電話相談 随時	午前9時～ 午後5時	来所相談は予約制 月～金 土日祝日は除く 043-483-0711
家 庭 児 童 相 談	随 時	午前9時～ 午後5時	月～金 土日祝日は除く 043-483-1120
ひ と り 親 家 庭 ・ 寡 婦 生 活 一 般 相 談	随 時	午前9時～ 午後5時	月～金 土日祝日は除く 043-483-1120

疾病対策課

区 分	曜 日	受 付 時 間	備 考
H I V 抗 体 検 査 肝 炎 ウ イ ル ス 検 査	毎月 第2水曜日 予約検査日の月の 初日(平日)から受 付	日中検査 午前9時30分 ～午後2時 夜間検査 午後5時30分 ～午後7時	日中検査に限り、HIV抗体 検査のみ即日で結果を お知らせ 043-483-1135
エ イ ズ 相 談	随 時	午前9時～午後5時	月～金 土日祝日は除く 043-483-1135
骨 髄 バ ン ク 登 録 事 業	毎月 第2水曜日	午前10時～	予約制 043-483-1135

生活衛生課

区 分	曜 日	受 付 時 間	備 考
飼い犬・飼いねこの引取り			詳細についてはご相談ください 043-483-1137

検査課

区 分	曜 日	受 付 時 間	備 考
腸 内 細 菌 検 査	毎 週 月曜日	午前9時～午前11時	本所のみ月曜日休日の場合は翌日の火曜日受付(H27.12.28(月)は除く) 043-483-1139

印旛健康福祉センター（印旛保健所） 成田支所

区 分	曜 日	受 付 時 間	備 考
精 神 保 健 福 祉 相 談	毎月 第4金曜日	午後2時～午後4時	予約制 043-483-1136 地域保健課（精神保健担当）まで
H I V 抗 体 検 査 肝 炎 ウ イ ル ス 検 査	毎月 第4月曜日	午後1時～ 午後1時30分	予約制 予約検査日の月の初日(平日)から受付 HIV 抗体検査のみ即日検査を実施 0476-26-7231
エ イ ズ 相 談	随 時	午前9時～午後5時	月～金 土日祝日は除く 0476-26-7231
飼い犬・飼いねこの引取り			詳細についてはご確認ください 0476-26-7231
腸 内 細 菌 検 査	毎 週 月曜日	午前9時 ～午前10時30分	(H27.12.28(月)は除く)

7 各種委員会

表7-1) 印旛健康福祉センター運営協議会委員名簿

平成27年度

現職名	氏名
委員 県議会議員	岩井泰憲
〃 県議会議員	林幹人
〃 県議会議員	小池正昭
〃 県議会議員	西田三十子
〃 県議会議員	入江晶弘
〃 県議会議員	伊藤昌介
〃 県議会議員	鈴木陽介
〃 県議会議員	中台良男
〃 県議会議員	山本義一
〃 県議会議員	瀧田敏幸
〃 県議会議員	田中宗隆
〃 県議会議員	五十嵐博文
〃 成田市長	小泉一成
〃 佐倉市長	蔵和雄
〃 四街道市長	佐渡斉
〃 八街市長	北村新司
〃 印西市市長	板倉正直
〃 白井市長	伊澤史夫
〃 富里市長	相川堅治
〃 酒々井町長	小坂泰久
〃 栄町長	岡田正市
〃 成田赤十字病院長	加藤誠博
〃 印旛市郡医師会長	遠山正博
〃 印旛郡市歯科医師会長	藤崎芳明
〃 印旛郡市薬剤師会長	蓬生幸夫
〃 印旛地域獣医師会長	杉田祐司
〃 助産師会印旛地区部会長	吉岡由紀子
〃 佐倉市社会福祉協議会長	左奈田雄一
〃 印旛保健所管内食品衛生協会会長	岩村洋一郎
〃 印旛保健所管内食生活改善協議会長	小川美津子

順不同

表7-2) 感染症診査協議会委員名簿

平成27年4月1日現在

現職名	氏名
佐倉厚生園園長	遠山正博
成田赤十字病院内科医師	松本一暁
長谷川内科院長	岡田修
かみにし内科医院長	上西徹二
医療及び法律以外の学識経験者	土肥嘉子
法律に関する学識経験者	杉山功

順不同

8 機構並びに事務内容

(平成 27 年 4 月 1 日現在)

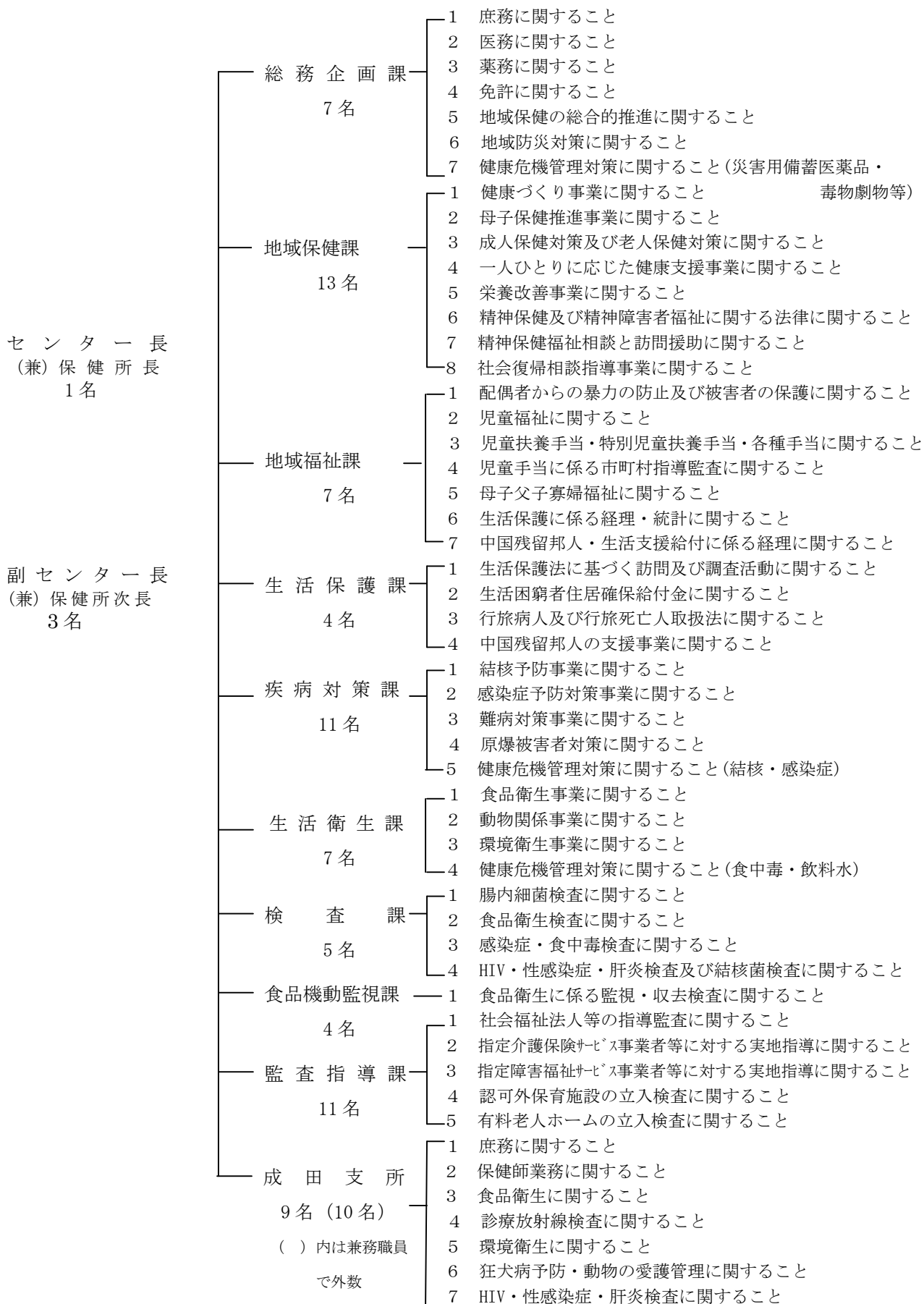


表 8 - (1) 職 員 数

印旛健康福祉センター〔印旛保健所〕

(平成 27 年 4 月 1 日現在)

課名等	課 別											
	センター長	副センター長	総務企画課	地域保健課	地域福祉課	生活保護課	疾病対策課	生活衛生課	検査課	監視	食品機械	監査指導課
計	1	3	7	13	7	4	11	7	5	4	11	73
事務職員	0	1	3	3	6	4	2	0	0	0	11	30
技術職員	1	2	4	10	1	0	9	7	5	4	0	43
その他の職員												0
技術職員の内訳	医師	1										1
	獣医師							4				4
	薬剤師		1	2					1	3		7
	看護師				1							1
	保健師		1	1	7	1		8				18
	管理栄養士				2			2				4
	臨床検査技師			1				1	4			6
	放射線技師							1				1
	その他の技術職員									1		1
職名別	センター長	1										1
	副センター長		3									3
	課長				1	1	1	1	1	1	1	8
	副主幹			3	1	2		1			5	12
	主査				1	1		1		1	2	6
	上席専門員							2		1		3
	主任上席精神保健福祉相談員				1							1
	副主査			1								1
	精神保健福祉相談員				2							2
	専門員								1			1
	主任保健師			1	2			1				4
	主任看護師				1							1
	主任技師								1	1		2
	主事					3	3	2				3
技師			2	4			5	3	2	1		17

表 8 - (2) 職 員 数

印旛健康福祉センター〔印旛保健所〕成田支所（平成27年4月1日現在）

業務等別 職種名		業 務 担 当 別							計
		支 所 長	庶 務	保 健 業 務	環 境 衛 生 業 務	食 品 衛 生 業 務	食 品 監 視 業 務	検 査 業 務	
計		1	1	3(1)	2	2(1)	(4)	(4)	9(10)
事務職員			1						1
技術職員		1		3(1)	2	2(1)	(4)	(4)	8(10)
技術 職員 の 内 訳	医師								
	獣医師				1	1			2
	薬剤師	1					(3)		1(3)
	保健師			3					3
	臨床検査技師				1			(4)	1(4)
	放射線技師			(1)					(1)
	その他の技術職員					1(1)	(1)		1(2)
職 名 別	支所長	1							1
	主幹								
	副主幹			(1)			(1)	(1)	(3)
	主査			1			(1)		1(1)
	上席専門員					(1)	(1)		(2)
	副主査		1						1
	専門員							(1)	(1)
	主任保健師			1					1
	主任技師							(1)	(1)
	技師			1	2	2	(1)	(1)	5(2)

() 内は兼務職員の外数である。

表8-(3) 職 員 名 簿

(平成27年4月1日現在)

区 分	職 名	氏 名
	センター長	久保 秀一
	副センター長	蘆谷 義朗
	副センター長	金子 恵子
	副センター長	青山 均
総務企画課	課長	蘆谷 義朗
	副主幹	竹之内由紀美
	副主幹	長峯 文恵
	副主幹	篠塚 正
	主任保健師	南部 典子
	副主査	千田 佳輝
	技師	亀山 渚
	技師	坂口 理子
地域保健課	課長	福田 浩子
	副主幹	萬谷 良子
	主任上席精神保健福祉相談員	大根 田 肇
	主査	川崎 由紀
	主任看護師	秋山 昌徳
	主任保健師	藤川 佳苗
	主任保健師	杉本 真理子
	精神保健福祉相談員	石田 恵美
	精神保健福祉相談員	川上 麻菜
	技師	安田 かおり
	技師	芳賀 静香
技師	菅谷 かほり	
技師	村山 菜摘	
地域福祉課	課長	鈴木 多美子
	副主幹	土屋 房夫
	副主幹	宮本 幸枝
	主査	中川 誠
	主事	堀 清志
	主事	向後 実園
	主事	清水 裕介
生活保護課	課長	久保 木健
	主事	地頭 蘭亘
	主事	須藤 照生
	主事	石川 雄基

区 分	職 名	氏 名
疾病対策課	課長	小林 俊子
	副主幹	東海 浩一
	主査	舘野 理恵
	主任保健師	長澤 道子
	技師	中島 真由美
	技師	森 陽祐
	技師	込山 安希
	技師	栗飯原 綾佳
	技師	白石 瑞貴
	主事	寺中 駿介
生活衛生課	主事	武井 浩祐
	課長	佐々木 康夫
	上席専門員	明石 誠
	上席専門員	廣岡 恵子
	主任技師	木下 喜絵
	技師	中原 亜弥
	技師	坂倉 智子
検査課	技師	藤田 彩乃
	課長	来栖 恵美子
	専門員	山口 恵美子
	主任技師	中本 美里
	技師	高橋 洋
食品機動監視課	技師	船坂 祐紀子
	課長	渡辺 俊雄
	主査	杉本 正久
監査指導課	上席専門員	大森 由子
	技師	大澤 沙千代
	課長	関 登志彦
	副主幹	松下 典保
	副主幹	向井 豊
	副主幹	林 利貞
	副主幹	桜井 満
	副主幹	奥富 武雄
	主査	稲川 美智子
	主査	大木 俊勝
	主事	尾形 友亮
主事	北田 大祐	
主事	鷺尾 祐紀	

表8-(3) 職 員 名 簿
(平成27年4月1日現在)

区 分	職 名	氏 名
成 田 支 所	支 所 長	元 木 裕 二
	主 査	小 山 早 苗
	副 主 査	古 賀 菜 穂 子
	主 任 保 健 師	角 田 由 紀 子
	技 師	山 本 優 子
	技 師	柴 田 大 輔
	技 師	堀 畑 貴 子
	技 師	玉 利 佳 子
	技 師	平 野 真 奈 美
	(兼) 副 主 幹	渡 辺 俊 雄
	(兼) 副 主 幹	来 栖 恵 美 子
	(兼) 副 主 幹	東 海 浩 一
	(兼) 上 席 専 門 員	廣 岡 恵 子
	(兼) 主 査	杉 本 正 久
	(兼) 上 席 専 門 員	大 森 由 子
	(兼) 専 門 員	山 口 恵 美 子
	(兼) 主 任 技 師	中 本 美 里
	(兼) 技 師	高 橋 洋
	(兼) 技 師	大 澤 沙 千 代