

# 総 括

## 1. 沿 革

昭和 19 年 10 月 1 日	佐倉町鑓木町公会堂で印旛郡下を所轄区域として業務を開始する
昭和 20 年 4 月 1 日	佐倉町宮小路藤代医院に移転
昭和 21 年 3 月 1 日	佐倉町宮小路憲兵隊庁舎跡に移転
昭和 26 年 9 月 15 日	佐倉町宮小路 28 番地に木造 2 階建てモルタル庁舎建設
昭和 43 年 8 月 12 日	佐倉町鑓木町県立佐倉東高等学校仮庁舎に移転
昭和 44 年 7 月 15 日	同上庁舎竣工、取得価格 2,449 万円 附帯工事 233 万円で車庫、倉庫、垣根等整備
昭和 44 年 8 月 1 日	佐倉市宮小路 28 番地の新庁舎に移転
昭和 53 年 4 月 1 日	成田支所が設置される。成田市赤坂 1 丁目 1 番地に仮庁舎を開設、業務を開始する（所管区域、成田市及び富里町）
昭和 54 年 4 月 27 日	成田支所、新庁舎竣工（鉄筋コンクリート延べ面積 738 m <sup>2</sup> 取得価格 12,442 万円）成田市加良部 3 丁目 3-1 に移転
平成 11 年 1 月 30 日	印旛合同庁舎竣工（鉄骨鉄筋コンクリート、延面積 8,583 m <sup>2</sup> ）
平成 11 年 3 月 15 日	佐倉市鑓木仲田町 8-1 の同上新庁舎内に移転
平成 16 年 4 月 1 日	出先機関の再編により、印旛支庁社会福祉課と統合し、名称を印旛健康福祉センター（印旛保健所）とする
平成 18 年 3 月 27 日	成田市と下総町、大栄町が合併し、管内面積は 82.57 k m <sup>2</sup> 、世帯数 6,141 世帯、人口 20,357 人増となる。
平成 22 年 3 月 23 日	印西市と印旛村、本埜村が合併。

## 2. 概 要

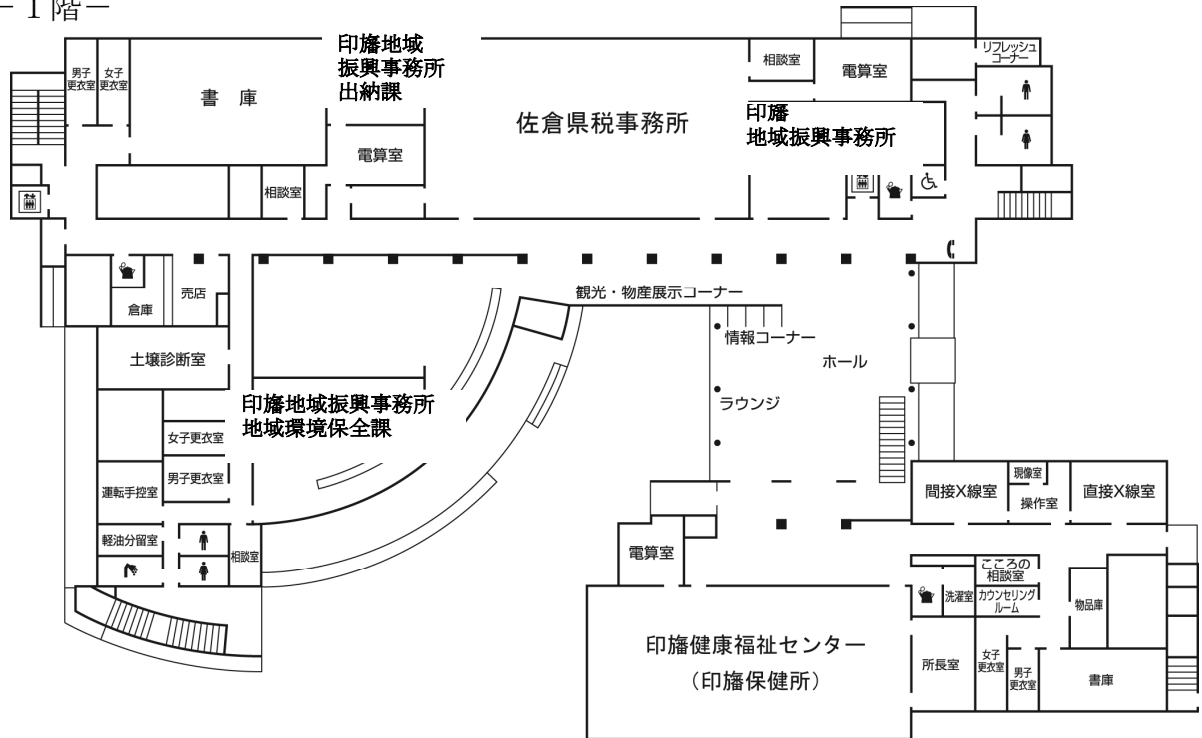
当センター管内は 7 市 2 町からなり、その総面積は 691.6 k m<sup>2</sup>、世帯数は 271,305 世帯、人口は 706,520 人（平成 25 年 4 月 1 日現在）で前年の同期に比し、3772 世帯の増加、910 人の増加である。

地理的には、利根川、印旛沼流域の低湿地帯から平坦な北総台地に展開する広大な地域で、県内有数の農業地帯であるが、ここ数年、成田市・印西市を中心に集合住宅の建設がすすみ、市町村合併とあいまって人口は増加傾向にある。

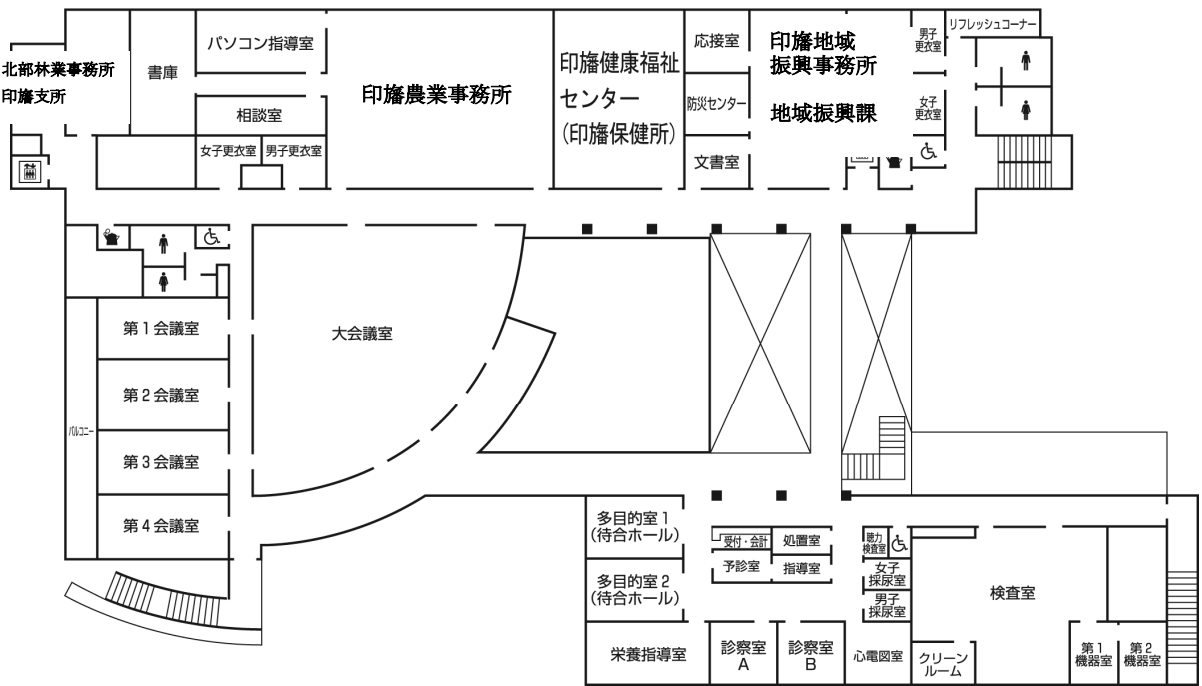
### 3. 印旛合同庁舎内健康福祉センターの配置図

図1 配置図

— 1階 —



— 2階 —



## 4. 管内の状況

### (1) 管内の人口等の概況

表4-1) 管内人口の概況

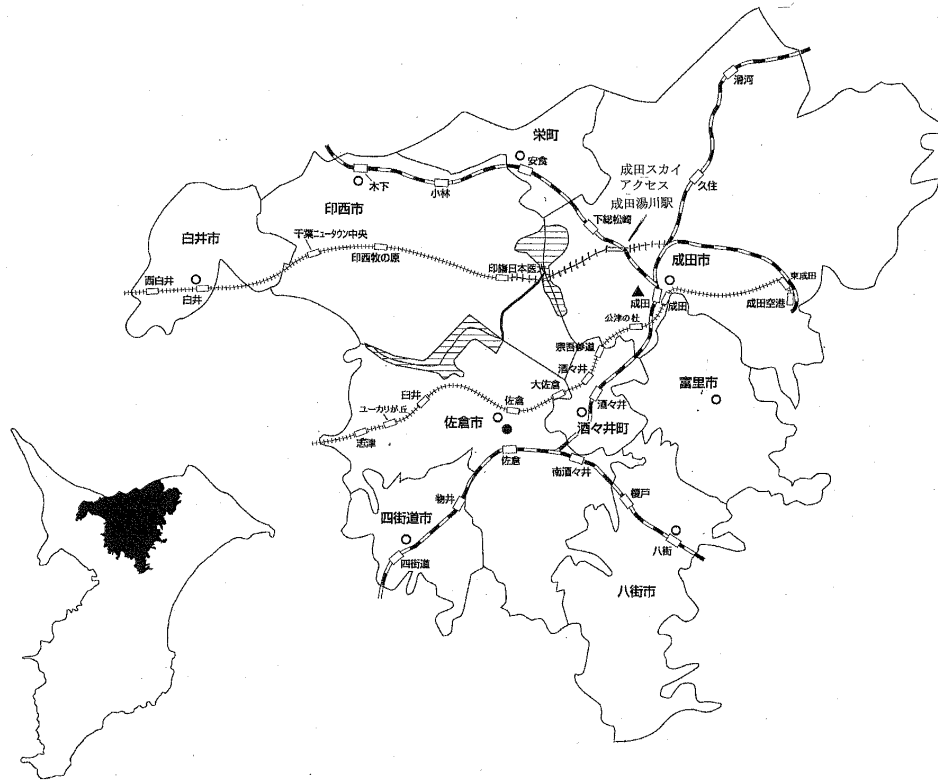
区分	世帯数 (世帯)	人口 (人)	人口密度 (人/km <sup>2</sup> )	1世帯当たりの人員 (人)
管内	267,533 (271,305)	705,610 (706,520)	1020.3 (1021.6)	2.6 (2.6)
成田市	53,608 (54,405)	129,210 (129,784)	604.2 (606.9)	2.4 (2.4)
佐倉市	66,071 (66,777)	172,269 (171,938)	1,663.0 (1,659.8)	2.6 (2.6)
四街道市	33,603 (34,137)	88,167 (88,621)	2,540.8 (2,553.9)	2.6 (2.6)
八街市	25,992 (26,044)	72,277 (71,575)	965.4 (956.0)	2.8 (2.7)
印西市	30,308 (31,130)	89,505 (90,517)	723.0 (731.2)	3.0 (2.9)
白井市	21,718 (22,192)	60,880 (61,405)	1,719.3 (1,734.1)	2.8 (2.8)
富里市	19,484 (19,738)	50,183 (49,963)	930.9 (926.8)	2.6 (2.5)
酒々井町	8,741 (8,862)	21,158 (21,142)	1,112.4 (1,111.6)	2.4 (2.4)
栄町	8,008 (8,020)	21,961 (21,575)	676.6 (664.7)	2.7 (2.7)
県総数	2,537,167	6,195,643	1,201.5	2.4

(注) 平成24年4月1日現在

千葉県毎月常住人口調査

( ) カッコ内は、平成25年4月1日現在

図2 管内図



(2) 管内の年齢構成

管内の年齢構成は、表(2)の通りで平成25年4月1日現在の年齢3区分によると、0歳～14歳の幼年人口の割合は13.2%、15～64歳の生産年齢人口は65.0%、65歳以上の老年人口は21.7%である。

管内の平成25年3月31日現在の年齢5歳階級別人口構成は図3のとおりである。

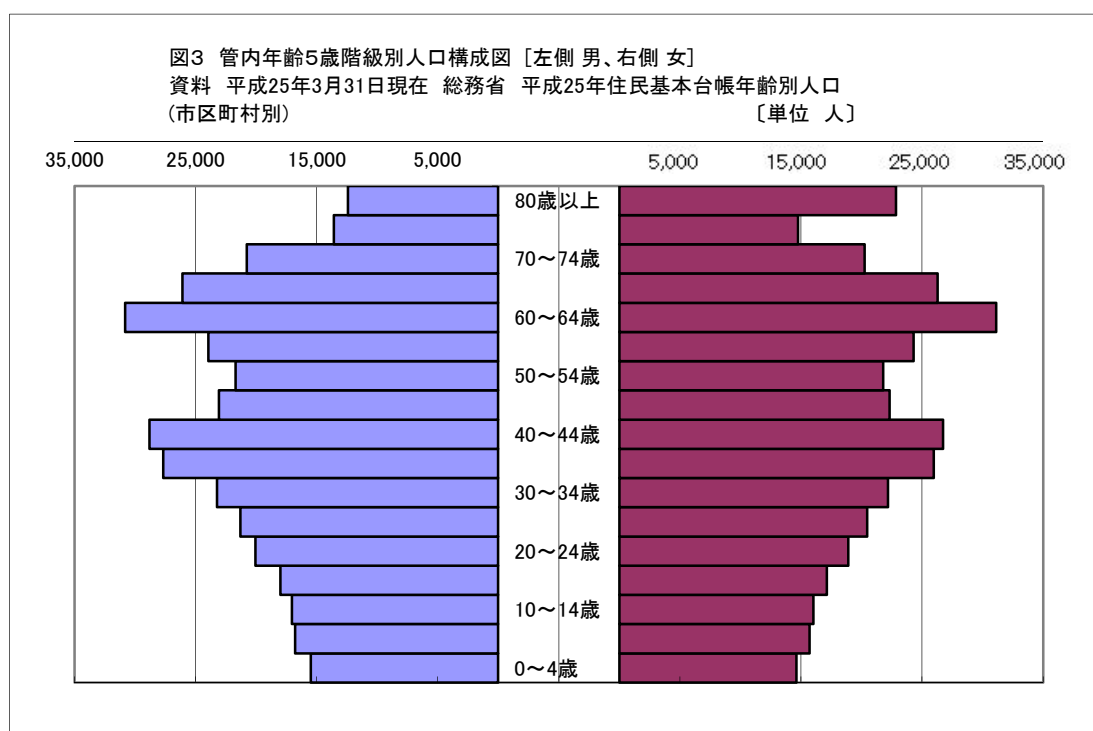
表4-(2) 年齢構成の推移

	年	総人口	年少人口 0～14歳		生産年齢人口 15～64歳		老年人口 65歳～		不詳	
				%		%		%		%
県 総 数	12	5,926,285	842,534	14.2	4,235,925	71.5	837,017	14.1	-	-
	17	6,056,462	819,348	13.5	4,154,600	68.6	1,060,343	17.5	22,171	0.4
	22	6,216,289	799,646	13.0	4,009,060	65.4	1,320,120	21.5	-	-
	23	6,277,160	832,370	13.3	4,138,283	65.9	1,306,507	20.8	-	-
	24	6,258,078	821,274	13.1	4,081,296	65.2	1,355,508	21.7	-	-
	25	6,240,461	811,257	13.0	4,003,630	64.2	1,425,574	22.8	-	-

管内	12	647,533	101,549	15.7	465,746	71.9	79,244	12.2	994	0.2
	17	663,707	93,247	14.0	466,802	70.3	103,051	15.5	607	0.1
	22	704,476	94,688	13.4	468,738	66.5	139,458	19.8	-	-
	23	720,969	96,754	13.4	483,567	67.1	140,648	19.5	-	-
	24	721,997	96,243	13.3	478,135	66.2	147,619	20.4	-	-
	25	722,137	95,649	13.2	469,504	65.0	156,984	21.7	-	-
成田市	12	95,704	14,781	15.4	69,046	72.1	11,781	12.3	96	0.1
	17	100,717	14,629	14.5	71,941	71.4	14,147	14.0	-	-
	22	128,933	18,127	14.2	87,111	68.1	22,674	17.7	-	-
	23	129,630	18,647	14.4	88,769	68.5	22,214	17.1	-	-
	24	130,065	18,641	14.3	88,270	67.9	23,154	17.8	-	-
	25	130,469	18,738	14.4	87,410	67.0	24,321	18.6	-	-
佐倉市	12	170,934	24,445	14.3	124,715	73.0	21,627	12.7	147	0.1
	17	171,246	22,138	12.9	119,791	70.0	29,138	17.0	179	0.1
	22	172,183	21,454	12.5	112,223	65.2	38,498	22.4	-	-
	23	178,199	22,015	12.4	116,876	65.6	39,308	22.1	-	-
	24	178187	21818	12.2	115111	64.6	41258	23.2	-	-
	25	177,740	21,584	12.1	112,252	63.2	43,904	24.7	-	-
四街道市	12	82,552	11,575	14.0	60,487	73.3	10,453	12.7	37	0.0
	17	84,770	11,739	13.8	57,997	68.4	14,851	17.5	183	0.3
	22	86,726	11,833	13.6	54,781	63.2	20,093	23.2	-	-
	23	89,301	12,039	13.5	56,885	63.7	20,377	22.8	-	-
	24	90388	12186	13.5	56815	62.9	21387	23.7	-	-
	25	90,711	12,281	13.5	55,865	61.6	22,565	24.9	-	-
八街市	12	72,595	13,138	18.1	50,530	69.6	8,886	12.2	41	0.1
	17	75,735	11,815	15.6	52,352	69.1	11,480	15.2	88	0.1
	22	73,212	9,526	13.0	49,239	67.3	14,447	19.7	-	-
	23	76,132	9,752	12.8	51,812	68.1	14,568	19.1	-	-
	24	75,441	9,308	12.3	50,912	67.5	15,221	20.2	-	-
	25	74,623	8,879	11.9	49,579	66.4	16,165	21.7	-	-
印西市	12	60,468	12,309	20.4	41,660	68.9	6,302	10.4	197	0.3
	17	60,060	9,119	15.2	43,151	71.8	7,668	12.8	122	0.2
	22	88176	12802	14.5	61063	69.3	14193	16.1	-	-
	23	90,529	13,206	14.6	62,941	69.5	14,382	15.9	-	-
	24	91,505	13,327	14.6	63,033	68.9	15,145	16.6	-	-
	25	92,489	13,563	14.7	62,707	67.8	16,219	17.5	-	-
印旛村	12	11,103	1,525	13.7	7,547	68.0	2,024	18.2	7	0.1
	17	12,652	1,798	14.2	8,530	67.4	2,324	18.4	-	-
	22	-	-	-	-	-	-	-	-	-
	23	-	-	-	-	-	-	-	-	-
	24	-	-	-	-	-	-	-	-	-
	25	-	-	-	-	-	-	-	-	-
本埜村	12	8,209	1,802	22.0	5,203	63.4	1,204	14.7	-	-
	17	8,390	1,653	19.7	5,362	63.9	1,375	16.4	-	-
	22	-	-	-	-	-	-	-	-	-
	23	-	-	-	-	-	-	-	-	-
	24	-	-	-	-	-	-	-	-	-
	25	-	-	-	-	-	-	-	-	-

	年	総人口	幼年人口 0～14歳		生産年齢人口 15～64歳		老年人口 65歳～		不詳	
				%		%		%		%
白井市	12	50,431	8,314	16.5	36,798	73.0	5,193	10.3	126	0.2
	17	53,005	7,977	15.0	37,623	71.0	7,382	13.9	23	0.1
	22	60,345	9,575	15.9	39,855	66.1	10,825	18.0	-	-
	23	61,692	9,753	15.8	41,029	66.5	10,910	17.7	-	-
	24	61,899	9,740	15.7	40,550	65.5	11,609	18.8	-	-
	25	62,386	9,732	15.6	40,091	64.3	12,563	20.1	-	-
富里市	12	50,176	7,584	15.1	36,698	73.1	5,665	11.3	229	0.5
	17	51,370	6,968	13.6	37,322	72.7	7,068	13.8	12	0.0
	22	51,087	6,438	12.7	35,212	69.3	9,160	18.0	-	-
	23	50,978	6,396	12.5	35,540	69.7	9,042	17.7	-	-
	24	50,394	6,355	12.6	34,490	68.4	9,549	18.9	-	-
	25	50,038	6,136	12.3	33,648	67.2	10,254	20.5	-	-
酒々井町	12	19,885	2,298	11.6	14,969	75.3	2,525	12.7	93	0.5
	17	21,385	2,622	12.3	15,358	71.8	3,405	15.9	-	-
	22	21,234	2,706	12.8	13,851	65.4	4,618	21.8	-	-
	23	21,476	2,725	12.7	13,954	65.0	4,797	22.3	-	-
	24	21,446	2,703	12.6	13,710	63.9	5,033	23.5	-	-
	25	21,403	2,640	12.3	13,379	62.5	5,384	25.2	-	-
栄町	12	25,475	3,798	14.9	18,093	71.0	3,584	14.1	-	-
	17	24,377	2,789	11.4	17,375	71.3	4,213	17.3	-	-
	22	22,580	2,227	9.7	15,403	69.1	4,950	21.9	-	-
	23	23,032	2,221	9.6	15,761	68.4	5,050	21.9	-	-
	24	22,672	2,165	9.9	15,244	68.2	5,263	21.2	-	-
	25	22,278	2,096	9.4	14,573	65.4	5,609	25.2	-	-

出典 平成12年,平成17年,平成22年は国勢調査、平成23年,平成24年,平成25年は千葉県年齢別・町丁字別人口(平成25年4月1日現在)による。



(管内年齢5歳階級別人口数)

年齢	男	女	男女計	年齢	男	女	男女計
0～4歳	15,465	14,627	30,092	45～49歳	23,063	22,327	45,390
5～9歳	16,778	15,707	32,485	50～54歳	21,692	21,798	43,490
10～14歳	17,040	16,031	33,071	55～59歳	23,943	24,294	48,237
15～19歳	17,990	17,144	35,134	60～64歳	30,811	31,114	61,925
20～24歳	20,039	18,901	38,940	65～69歳	26,075	26,280	52,355
25～29歳	21,294	20,474	41,768	70～74歳	20,774	20,258	41,032
30～34歳	23,224	22,200	45,424	75～79歳	13,584	14,766	28,350
35～39歳	27,673	25,980	53,653	80歳以上	12,411	22,840	35,251
40～44歳	28,815	26,726	55,541	合計	360,671	361,467	722,138

資料 平成25年3月31日現在総務省平成25年住民基本台帳年齢別人口(市区町村別)

単位 人

## 5. 歴 代 所 長

初代	村 田 四 郎	S19. 1. 14
2代	川 辺 敏	S20. 1. 31
3代	村 田 四 郎	S21. 6. 19
4代	川 野 三 郎	S21. 9. 30
5代	北 原 圭 三	S23. 12. 31
6代	日野下 勝 次	S24. 3. 20
7代	橋 本 程 次	S27. 2. 19
8代	鷺 谷 健 次	S29. 4. 23
9代	長 井 和 行	S34. 4. 1
10代	本 田 保 三	S39. 4. 1
11代	丸 山 正 雄	S43. 4. 1
12代	相 沢 多 満	S45. 7. 1
13代	稲 田 正 實	S48. 4. 1
14代	田 部 正 孝	S50. 5. 16
15代	村 上 泰 邦	S52. 4. 1
16代	丸 山 正 雄	S55. 4. 1
17代	信 藤 羊 一	S59. 4. 1
18代	日下部 茂 樹	S60. 4. 1
19代	藤 本 辰 一	S63. 4. 1
20代	安 藤 由記男	H 3. 4. 1
21代	西 村 明	H 6. 4. 1
22代	堀 部 治 男	H 8. 4. 1
23代	内 田 佐太臣	H10. 4. 1
24代	溝 口 勝	H12. 4. 1
25代	中 川 晃一郎	H15. 4. 1
26代	井 上 孝 夫	H19. 4. 1
27代	中 村 恒 穂	H23. 4. 1

## 6. 健康福祉センター（保健所）健康・福祉相談

表6 相談及び検査の日

印旛健康福祉センター（印旛保健所）

（平成25年4月1日現在）

地域保健課

区 分	曜 日	受 付 時 間	備 考
子どもぜん息・アレルギー相談	H25. 7. 4, H25. 8. 22, H25. 11. 28, H26. 2. 27	午後1:15～ 4:00	予約制 043-483-1134
療 育 相 談	毎 月 第 3 (水)	午後3:00～ 4:30	予約制 043-483-1134
不 妊 相 談	偶数月 第2 (木)	午後1:30～ (一部変更あり)	予約制 043-483-1134
精 神 保 健 福 祉 相 談	毎 月 第 2 (木) 毎 月 第 2 (金) 毎 月 第 3 (月)	午後2:00～ 4:00 午後2:00～ 4:00 午後1:30～ 4:00	予約制 043-483-1136
精 神 デ イ ケ ア ク ラ ブ	毎月第1・第3 (火)	午前10:00～ 12:00	利用者は登録制 希望する場合は事前に連絡 が必要 043-483-1136

地域福祉課

区 分	曜 日	受 付 時 間	備 考
D V 相 談	毎 週 火曜日 (面接相談) 電話相談 随時	午前9:00～ 午後5:00	予約制 月～金 土日祝日は除く 043-483-0711
家 庭 児 童 相 談	随 時 実 施	午前9:00～ 午後5:00	月～金 土日祝日は除く 043-483-1120
ひ と り 親 家 庭 ・ 寡 婦 生 活 一 般 相 談	随 時 実 施	午前9:00～ 午後5:00	月～金 土日祝日は除く 043-483-1120



疾病対策課

区 分	曜 日	受 付 時 間	備 考
H I V 抗 体 検 査 肝 炎 ウ イ ル ス 検 査	毎月 第2 (木) 予約検査日の月の 初日(平日)から受 付	日中検査：午前9：30～ 10：30 夜間検査：午後5：30～ 7：00	日中検査に限り、HIV 抗体検査のみ即日で 結果をお知らせ 043-483-1135
エ イ ズ 相 談	随 時	午前9：00～ 午後5：00	月～金 土日祝日は除く 043-483-1135
骨 髄 バ ン ク 登 録 事 業	毎 月 第4 (火)	午前10：00～	予約制 043-483-1135

生活衛生課

区 分	曜 日	受 付 時 間	備 考
飼い犬・飼いねこの引取り			詳細についてはご相 談ください 043-483-1137

検査課

区 分	曜 日	受 付 時 間	備 考
腸 内 細 菌 検 査	毎 週 月曜日	午前9：00～11：00	本所のみ月曜日休日 の場合は翌日の火曜 日受付(H25.4.1, H26.3.31は除く) 043-483-1139

印旛健康福祉センター（印旛保健所） 成田支所

区 分	曜 日	受 付 時 間	備 考
精 神 保 健 福 祉 相 談	毎 月 第4 (金)	午後2：00～4：00	予約制 043-483-1136 地域保健課（精神保健 担当）まで
H I V 抗 体 検 査 肝 炎 ウ イ ル ス 検 査	毎 月 第4 (月)	午後1：00～1：30	予約制 予約検査日に月の初 日(平日)から受付 HIV 抗体検査のみ即日 検査を実施 0476-26-7231
エ イ ズ 相 談	随 時	午前9：00～ 午後5：00	月～金 土日祝日は除く 0476-26-7231
飼い犬・飼いねこの引取り			詳細についてはご確 認ください 0476-26-7231
腸 内 細 菌 検 査	毎 週 月曜日	午前9：00～10：30	

## 7. 各種委員会

表7-1) 印旛健康福祉センター運営協議会委員名簿

平成25年度

現職名	氏名
委員 県議会議員	岩井 泰 憲
〃 県議会議員	林 幹 人
〃 県議会議員	西田 三十 五
〃 県議会議員	岡村 泰 明
〃 県議会議員	山本 義 一
〃 県議会議員	瀧田 敏 幸
〃 県議会議員	田中 宗 隆
〃 県議会議員	伊藤 泉 勲
〃 成田市市長	小泉 一 成
〃 佐倉市長	蔵 和 雄
〃 四街道市長	佐渡 斉
〃 八街市長	北村 新 司
〃 印西市市長	板倉 正 直
〃 白井市長	伊澤 史 夫
〃 富里市長	相川 堅 治
〃 酒々井町長	小坂 泰 久
〃 栄町長	岡田 正 市
〃 成田赤十字病院長	加藤 誠 博
〃 印旛市郡医師会長	遠山 正 博
〃 印旛郡市歯科医師会長	藤崎 芳 明
〃 印旛郡市薬剤師会長	蓬生 幸 夫
〃 印旛地域獣医師会長	杉田 祐 司
〃 助産師会印旛地区会長	吉岡 由 紀 子
〃 佐倉市社会福祉協議会長	左奈田 雄 一
〃 印旛保健所管内食品衛生協会会長	岩村 洋 一郎
〃 印旛郡連合婦人会会長	子安 祥 子
〃 印旛保健所管内食生活改善協議会長	小川 美 津 子

順不同

表7-2) 感染症診査協議会委員名簿

平成25年4月1日現在

現職名	氏名
佐倉厚生園園長	遠山 正 博
成田赤十字病院内科医師	松本 一 暁
長谷川内科院長	岡田 修
かみにし内科医院長	上西 徹 二
学識経験者	土肥 嘉 子

順不同

## 8. 機構並びに事務内容

図4 機構並びに事務内容 (平成25年4月1日現在)

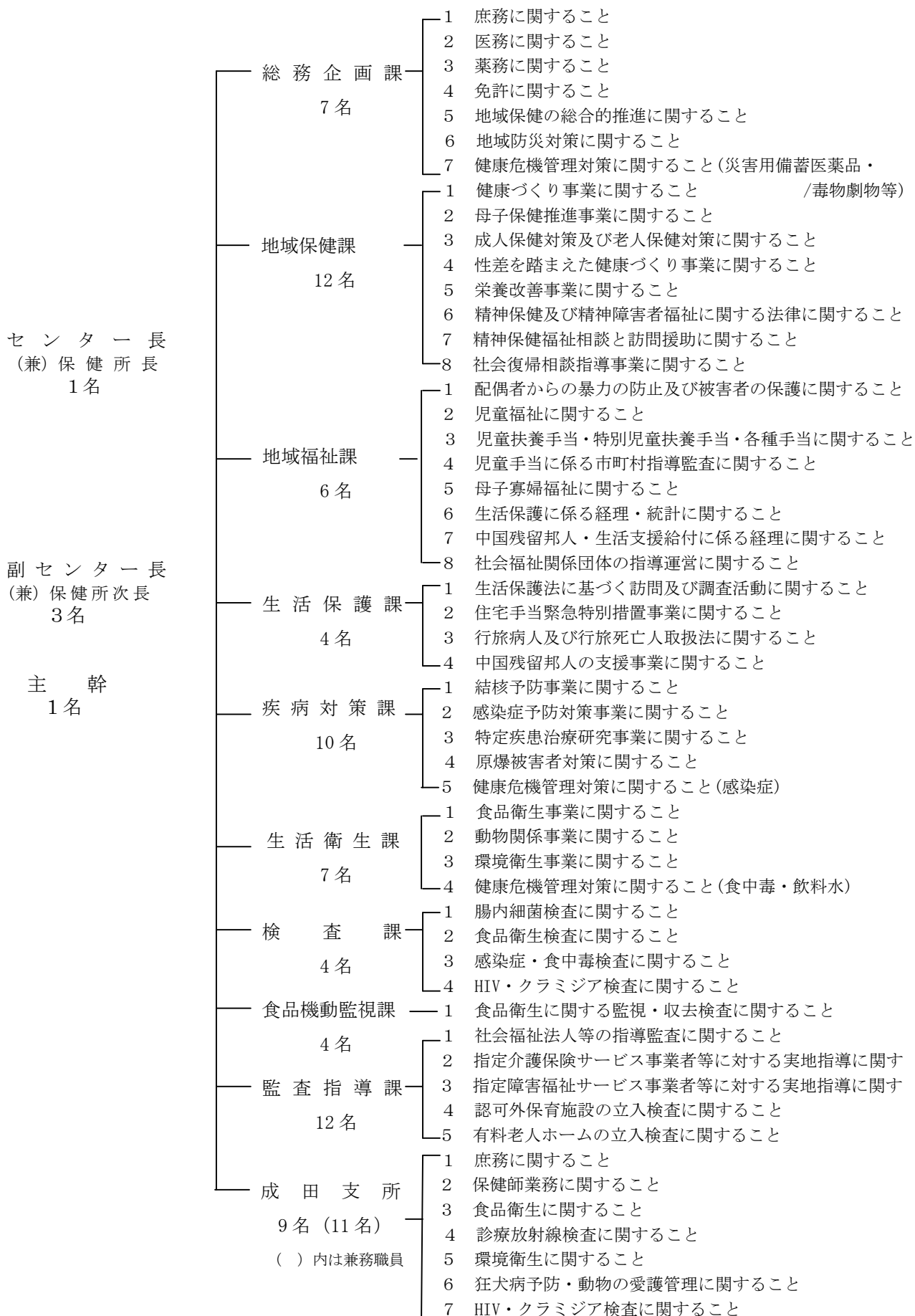


表8-(1) 職 員 数

印旛健康福祉センター〔印旛保健所〕

(平成25年6月1日現在)

課・班等名		課 ・ 班 別												
		セ ン タ ー 長	副 セ ン タ ー 長	主 幹	総 務 企 画 課	地 域 保 健 課	地 域 福 祉 課	生 活 保 護 課	疾 病 対 策 課	生 活 衛 生 課	検 査 課	食 品 機 動 監 視 課	監 査 指 導 課	計
計		1	3	1	7	12	6	4	9	7	4	4	12	70
事務職員			1		3	3	6	4	1				12	30
技術職員		1	2	1	4	9			8	7	4	4		40
その他の職員														0
技術 職員 の 内 訳	医師	1		1										2
	獣医師		1							1		1		3
	薬剤師				2					1	1	2		6
	看護師					1								1
	保健師		1		1	6			7					15
	管理栄養士					2								2
	臨床検査技師									1	3			4
	放射線技師								1					1
	理学療法士				1									1
	その他の技術職員									4		1		5
職 名 別	センター長	1												1
	副センター長		3											3
	主 幹			1										1
	課 長					1	1	1	1	1	1	1	1	8
	副主幹				2		2	2	1	2	1		6	16
	主 査				1	1				1		1	2	6
	上席専門員				1	1				1	1			4
	上席精神保健福祉相談員					1								1
	副主査													0
	精神保健福祉相談員					2								2
	専門員					1			1					2
	主任保健師				1	1			4					6
	主任看護師					1								1
	主任技師									1				1
	主事				1		3	1	1				3	9
技師	-	12	-		1	3			2		1	2	9	

( )内は兼務職員の外数である。

表8-2) 職 員 数

印旛健康福祉センター〔印旛保健所〕成田支所 (平成25年6月1日現在)

業務等別 職種名		業務担当別							計
		支 所 長	庶 務	保 健 業 務	環 境 衛 生 業 務	食 品 衛 生 業 務	食 品 監 視 業 務	検 査 業 務	
計		1	1	3(2)	2	2(1)	(4)	(4)	9(11)
事務職員			1						1
技術職員		1		3(2)	2	2(1)	(4)	(4)	8(11)
技術 職員 の内 訳	医師			(1)					(1)
	獣医師				1	2	(1)		3(1)
	薬剤師	1					(2)	(1)	1(2)
	保健師			3					3
	臨床検査技師				1			(3)	1(4)
	放射線技師			(1)					(1)
	その他の技術職員					(1)	(1)		(2)
職 名 別	支所長	1							1
	主幹			(1)					(1)
	副主幹			(1)	1	1(1)	(1)	(2)	2(5)
	主査			1			(1)		1(1)
	上席専門員							(1)	(1)
	副主査		1						1
	専門員								0
	主任保健師			1					1
	主任技師								0
技師			1	1	1	(2)	(1)	3(3)	

( )内は兼務職員の外数である。

表8-(3) 職 員 名 簿

(平成25年6月1日現在)

区 分	職 名	氏 名
	センター長	中 村 恒 穂
	副センター長	古 川 弘
	副センター長	金 子 恵 子
	副センター長	中 村 彰
	主 幹	野 田 秀 平
総務企画課	課長	古 川 弘
	副主幹	秋 葉 信 夫
	副主幹	石 川 俊 樹
	主 査	鈴 木 多 美 子
	主任保健師	南 部 典 子
	上席専門員	加 藤 薫
	技 師	大 澤 沙 千 代
主 事	山 崎 健 司	
地域保健課	課長	市 川 滋 子
	上席精神保健福祉相談員	大 根 田 肇
	主 査	秋 山 恵 子
	上席専門員	加 藤 木 好 美
	主任保健師	山 本 智 美
	専門員	高 橋 希
	主任看護師	秋 山 昌 徳
	技 師	安 田 か お り
	精神保健福祉相談員	石 田 恵 美
	精神保健福祉相談員	川 上 麻 菜
	技 師	加 賀 優 子
技 師	楠 田 菜 津 美	
地域福祉課	課長	檜 垣 政 代
	副主幹	浅 井 律 子
	副主幹	土 屋 房 夫
	主任主事	宮 川 花 菜 子
	主 事	千 田 佳 輝
	主 事	石 橋 り え
	主 事	石 井 英 行
生活保護課	課長	石 井 英 行
	副主幹	小 林 由 紀 夫
	副主幹	森 田 眞 岐 男
	主 事	須 藤 照 生

区 分	職 名	氏 名
疾病対策課	課長	生 駒 博 子
	副主幹	萩 塚 英 明
	主任保健師	太 田 興 子
	主任保健師	長 澤 道 子
	主任保健師	藤 崎 麻 由 美
	主任保健師	藤 川 佳 苗
	技 師	村 田 安 希
	主 事	竹 内 勇 貴
	技 師	青 柳 雅 恵
	生活衛生課	課長
副主幹		今 井 和 子
副主幹		木 原 栄 二
上席専門員		大 森 由 子
主 査		戸 田 敏 充
専門員		泉 川 祐 花
主任技師		木 下 喜 絵
検査課	課長	長 島 幸 子
	副主幹	来 栖 恵 美 子
	上席専門員	小 泉 薫
	技 師	中 本 美 里
監視課 食品機動	課長	柴 田 恭 子
	主 査	杉 本 正 久
	技 師	西 川 梓
	技 師	岡 本 彩
監査指導課	課長	豊 田 正 義
	副主幹	松 下 典 保
	副主幹	萩 原 成 生
	副主幹	八 木 英 之
	副主幹	林 利 貞
	副主幹	山 崎 隆
	副主幹	桜 井 満
	主 査	高 橋 好 江
	主 査	大 木 俊 勝
	主 事	木 内 宏 美
	主 事	北 田 大 祐
主 事	水 野 里 香	

表8-(3) 職 員 名 簿

(平成25年6月1日現在)

区 分	職 名	氏 名
成 田 支 所	支所長	元 木 裕 二
	副主幹	崎 村 弘 朗
	副主幹	横 山 泰
	主 査	小 山 早 苗
	副主査	古 賀 菜穂子
	主任保健師	木 下 寿 美
	技 師	山 本 優 子
	技 師	小田原 真美子
	技 師	井 手 夏 希
	(兼)主幹	野 田 秀 平
	(兼)副主幹	長 島 幸 子
	(兼)副主幹	柴 田 恭 子
	(兼)副主幹	萩 塚 英 明
	(兼)副主幹	来 栖 恵美子
	(兼)副主幹	木 原 栄 二
	(兼)上席専門員	小 泉 薫
	(兼)主査	杉 本 正 久
	(兼)技師	中 本 美 里
	(兼)技師	西 川 梓
	(兼)技師	岡 本 彩