

総

括

I 総括

1 沿革

- 昭和 19 年 10 月 国民体力法による設立許可。旧五井町に五井保健所として発足。市原郡 5 町 16 村を管轄。
- 昭和 21 年 9 月 現在地に診療室を設けた庁舎を新築。
- 昭和 25 年 クリニック専用棟と細菌室・犬抑留所を増設。
- 昭和 35 年 結核対策優良保健所として結核予防会総裁賞を受賞。
- 昭和 38 年 市原郡北部 5 町（市原町、五井町、市津町、姉崎町、三和町）の合併により市原市が誕生。
- 昭和 40 年 3 月 新庁舎を建設するとともに、同年 4 月からは保健指導課を新設。
- 昭和 42 年 10 月 市原郡の南総町、加茂村が合併され全郡 1 市となる。
- 昭和 49 年 4 月 環境衛生課を新設し、総務課、保健指導課、予防課、食品衛生課の 5 課制となる。
- 昭和 57 年 3 月 庁舎事務室を増築（32.15 m²）
- 昭和 60 年 5 月 （財）日本公衆衛生協会より第 18 回衛生教育奨励賞受賞。
- 平成 9 年 4 月 地域保健法の施行により、総務課、企画調整班、地域指導班、疾病対策班、検査班、食品衛生班、環境衛生班の 1 課 6 班体制になる。
- 平成 12 年 4 月 組織改正により、総務課、地域指導課、疾病対策課、検査課、生活衛生課、企画調整班の 5 課 1 班体制になる。
- 平成 16 年 4 月 組織改正により、保健所に旧千葉支庁社会福祉課の業務が一部移管され、千葉県市原健康福祉センター（市原保健所）と改称し、総務企画課、地域保健福祉課、健康生活支援課の 3 課体制となる。なお、従来からの保健所行政については、保健所の名称を使用する必要から、機関名称が併用になった。
- 平成 17 年 4 月 組織改正により、検査業務が健康生活支援課から総務企画課の所管となる。
- 平成 20 年 4 月 組織改正により、当センターの検査業務は君津健康福祉センターが所管することとなる。
- 平成 27 年 9 月 当センターの庁舎耐震改良工事を行うため、仮庁舎に移転し、業務を開始した。

表1 歴代所長

代	氏名	在任期間	代	氏名	在任期間
初代	高田美正	昭和19.9.30～19.12.22	18代	碧井猛	平成5.4.1～7.3.31
2代	戸谷弥	昭和19.12.23～21.2.28	19代	服部治男	平成7.4.1～7.8.31
3代	村田四郎	昭和21.3.1～21.7.14	20代	山崎彰美	平成7.9.1～10.3.31
4代	田中正一郎	昭和21.7.15～22.6.20	21代	山口淳一	平成10.4.1～10.6.30
5代	川本勉	昭和22.6.21～29.4.22	22代	服部治男	平成10.7.1～10.8.31
6代	山田義男	昭和29.4.23～33.4.30	23代	中嶋徹	平成10.9.1～13.3.31
7代	和田元震	昭和33.5.1～35.3.31	24代	佐久間文明	平成13.4.1～15.3.31
8代	沖山鏢三郎	昭和35.4.1～43.3.31	25代	井上孝夫	平成15.4.1～15.7.15
9代	鷺谷健次	昭和43.4.1～47.3.31	26代	渡邊義郎	平成15.7.16～16.3.31
10代	楠本浩	昭和47.4.1～50.5.16	27代	児玉賀洋子	平成16.4.1～18.3.31
11代	佐藤美恵	昭和50.5.17～52.3.31	28代	伊藤清臣	平成18.4.1～18.10.31
12代	内田早苗	昭和52.4.1～54.4.19	29代	藤木哲郎	平成18.11.1～19.7.23
13代	鷺谷健次	昭和54.4.20～55.3.31	30代	一戸貞人	平成19.7.24～22.3.31
14代	村上泰邦	昭和55.4.1～60.4.10	31代	児玉賀洋子	平成22.4.1～26.3.31
15代	服部隆男	昭和60.4.11～62.3.31	32代	杉戸一寿	平成26.4.1～28.3.31
16代	松本秀夫	昭和62.4.1～平成2.3.9	33代	佐久間文明	平成28.4.1～28.8.31
17代	今野邦雄	平成2.3.10～5.3.31	34代	藤川真理子	平成28.9.1～

2 概 要

管内は市原市1市で県のほぼ中央に位置しており、南北に細長く東西約23キロメートル、南北約35キロメートル、面積368平方キロメートルで、県内の市町村では最も大きく、県総面積の約7パーセントを占めている。

南東部はおおむね丘陵地帯に属し、北西部一帯は平坦な田園地帯で海岸に続いている。管内の中央部を養老川が貫流している。

海岸埋立地は全国有数の臨海工業地帯を形成しており、電力・造船等の基幹産業をはじめ、石油・化学・非鉄金属・重電機等の近代産業が進出している。

市の南部は農林業及び畜産業を主とする地域であり、養老溪谷や高滝ダム等アウトドアレジャーのスポットとしても人気を集めている。

また管内にはゴルフ場が33施設あり、市面積の10パーセントを占めている。

3 管内の状況

(1) 管内の人口及び世帯等の概況

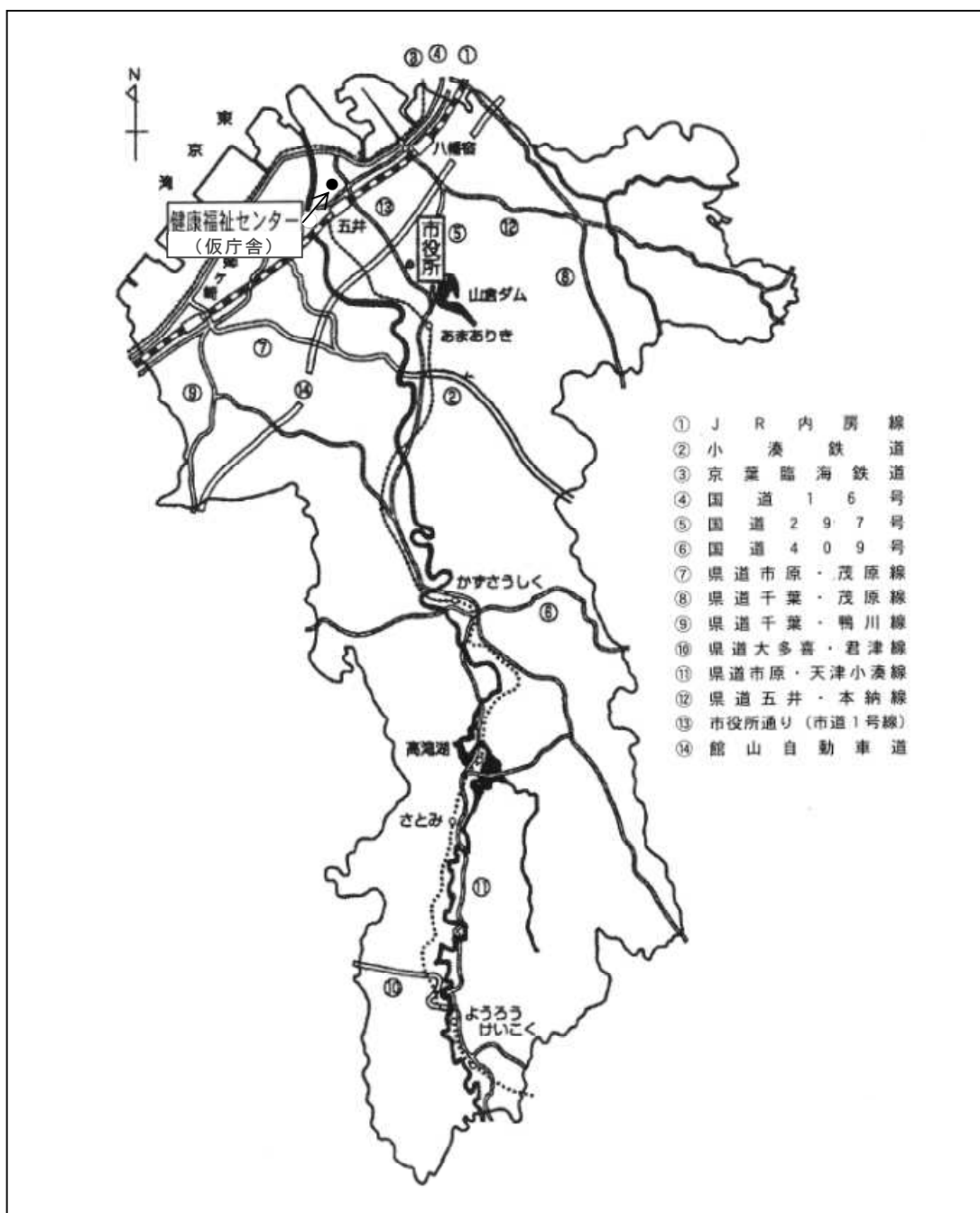
表3- (1) 管内人口及び世帯等の概況

区分	世帯数 (世帯)	人口 (人)	人口密度 (人/k㎡)	面積 (k㎡)
管内	113,664	274,558	745.7	368.2
県総数	2,607,079	6,224,027	1,206.8	5,157.65

出典：(人口) 平成27年10月1日現在 千葉県毎月常住人口調査

(面積) 国土地理院 平成27年全国都道府県市区町村別面積調

図3- (1) 管内図



(2) 管内人口の年齢構成

管内人口の年齢構成は表3-(2)-アのとおりで平成27年4月1日現在の年齢3区分によると0歳～14歳の年少人口の割合は12.3パーセント、15歳～64歳までの生産年齢人口は62.4パーセント、65歳以上の老年人口は25.3パーセントで、老年人口は年々着実に増加し、年少人口及び生産年齢人口は減少している。

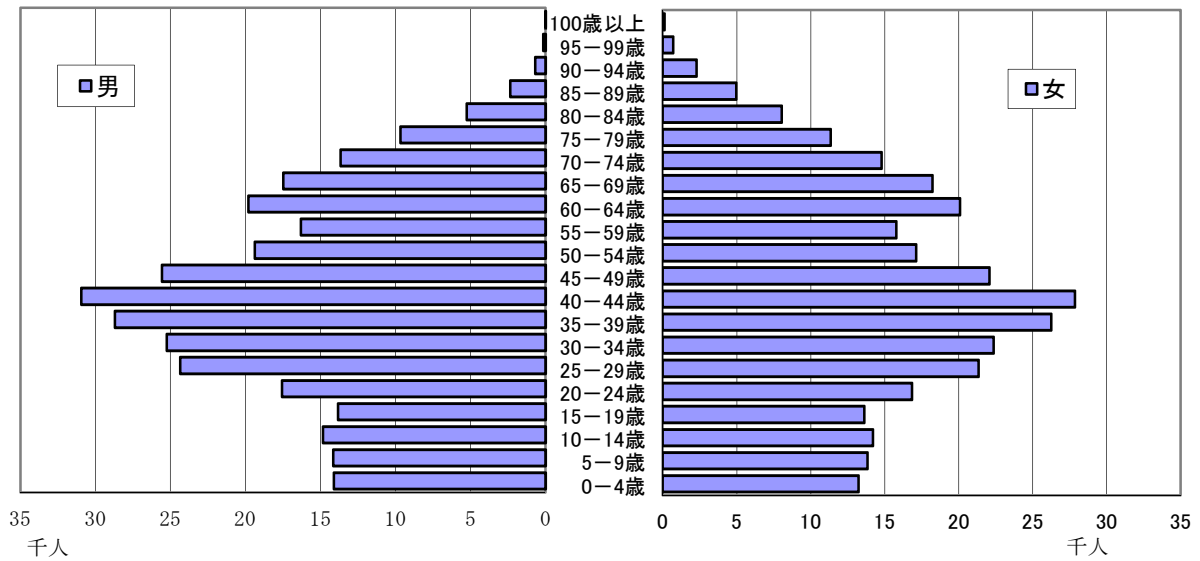
表3-(2)-ア 年齢構成の推移

(単位：人)

	年	総人口	年少人口		生産年齢人口		老年人口		不詳	
			0歳～14歳	%	15歳～64歳	%	65歳～	%		%
管内	12	283,395	43,297	(15.3)	204,754	(72.3)	35,344	(12.5)	-	-
	17	285,285	40,097	(14.1)	199,990	(70.1)	45,198	(15.8)	-	-
	22	284,802	37,171	(13.1)	189,732	(66.6)	57,899	(20.3)	-	-
	25	281,642	35,360	(12.6)	181,344	(64.4)	64,938	(23.1)	-	-
	26	280,543	34,844	(12.4)	177,684	(63.3)	68,015	(24.2)	-	-
	27	280,225	34,390	(12.3)	174,827	(62.4)	71,008	(25.3)	-	-
県 総 数	12	5,966,775	855,541	(14.3)	4,302,215	(72.1)	809,019	(13.6)	-	-
	17	6,113,661	834,271	(13.6)	4,257,548	(69.6)	1,021,842	(16.7)	-	-
	22	6,266,608	834,139	(13.3)	4,149,895	(66.2)	1,282,574	(20.5)	-	-
	25	6,240,461	811,257	(13.0)	4,003,630	(64.2)	1,425,574	(22.8)	-	-
	26	6,244,455	803,141	(12.9)	3,953,803	(63.3)	1,487,511	(23.8)	-	-
	27	6,254,359	795,693	(12.7)	3,911,500	(62.5)	1,547,166	(24.7)	-	-

出典：千葉県年齢別・町丁字別人口（各年4月1日現在）

図3-（2）管内年齢5歳階級別人口構成図（平成27年4月1日現在）



出典：千葉県年齢別・町丁字別人口（平成27年4月1日現在）

表3-（2）-イ 管内及び市町村・性・年齢階級別人口（単位：人）

年齢区分	総数	年少人口			生産年齢人口											老年人口							
		0～	5～	10～	15～	20～	25～	30～	35～	40～	45～	50～	55～	60～	65～	70～	75～	80～	85～	90～	95～	100～	
管内総数	280,225	10,594	11,412	12,384	13,221	14,522	15,597	16,270	18,288	22,099	18,877	16,917	17,663	21,373	22,538	18,983	13,267	8,638	4,940	2,014	548	80	
男	144,057	5,381	5,931	6,327	6,796	8,045	8,709	8,722	9,849	11,876	9,933	8,759	9,181	11,317	11,306	9,439	6,548	3,576	1,759	489	100	14	
女	136,168	5,213	5,481	6,057	6,425	6,477	6,888	7,548	8,439	10,223	8,944	8,158	8,482	10,056	11,232	9,544	6,719	5,062	3,181	1,525	448	66	
千葉県総数	6,254,359	249,351	266,072	280,270	289,585	314,373	342,478	384,226	442,286	524,946	455,235	385,142	356,418	416,811	471,881	401,749	294,569	201,630	115,088	47,236	12,849	2,164	
男	3,124,007	128,231	136,672	143,679	148,581	163,727	178,568	199,671	229,307	272,577	237,047	198,782	180,792	206,481	229,378	192,370	138,215	85,454	40,237	11,601	2,317	320	
女	3,130,352	121,120	129,400	136,591	141,004	150,646	163,910	184,555	212,979	252,369	218,188	186,360	175,626	210,330	242,503	209,379	156,354	116,176	74,851	35,635	10,532	1,844	

出典：千葉県年齢別・町丁字別人口（平成27年4月1日現在）

4 市原健康福祉センター(市原保健所)健康相談等

表4 健康福祉相談及び検査等の日

(平成27年4月1日現在)

区 分		曜 日	時 間	備 考
精神保健福祉相談		第2火曜日 第4木曜日	14:00～16:00	予約制
配偶者暴力(DV)相談		電話 月～金曜日 面接 木曜日	9:00～17:00 9:00～17:00	専用電話 0436(21)3511 面接 予約制
「障害のある人もない人も共に暮らしやすい千葉県づくり条例」に係る相談		月～金曜日	9:00～17:00	専用電話 0436(24)2387
H I V 相談・検査	抗体検査	第1・3火曜日	13:00～13:30	匿名・予約制
	夜間抗体検査	第3火曜日	17:30～18:30	匿名・予約制
梅毒血清検査		第1・3火曜日	13:00～13:30	匿名・予約制
肝炎ウイルス検査 (B型・C型)		第1・3火曜日	13:00～13:30	匿名・予約制
腸内細菌検査		第1～4水曜日	9:00～10:30	有料
結核管理・接触者健康診断		第4月曜日	13:30～14:30	個別通知
飼い犬・ねこ引き取り		事前に御連絡いただき、やむを得ない事情と判断されれば日時指定します。		有料

5 各種委員会

(1) 市原健康福祉センター運営協議会

地域保健法第11条及び千葉県行政組織条例第28条第1項に基づき、設置している。

地域保健法第11条：

第5条第1項に規定する地方公共団体は、保健所の所管区域内の地域保健及び保健所の運営に関する事項を審議させるため、当該地方公共団体の条例で定めるところにより、保健所に運営協議会を置くことができる。

千葉県行政組織条例第28条第1項：

県に別表第二上欄に掲げる附属機関を置き、当該附属機関において担任する事務は、同表下欄に掲げるとおりとする。

別表第二

附属機関名	担任する事務
健康福祉センター運営協議会	健康福祉センターの所管区域内の地域保健及び地域福祉並びに健康福祉センターの運営に関する事項を審議すること

表5-(1) 市原健康福祉センター運営協議会委員名簿 (平成28年3月31日現在)
(順不同・敬称略)

現 職 名	氏 名
市原市長	小出 譲治
千葉県議会議員	鈴木 昌俊
千葉県議会議員	塚定 良治
千葉県議会議員	山本 友子
千葉県議会議員	伊豆倉 雄太
市原市教育長	前田 周一
市原市消防局長	坂本 文生
市原市医師会長	中村 文隆
市原市歯科医師会長	小宮 敏彦
市原市薬剤師会理事長	小野 昌一
独立行政法人労働者健康安全機構千葉労災病院長	河野 陽一
千葉県看護協会市原地区部会長	川上 節子
市原市社会福祉協議会長	深谷 みどり
市原市民生・児童委員協議会長	入島 久雄
市原市獣医師会長	須長 修二
市原市栄養士会副会長	長嶋 敦子
市原市食生活改善協議会長	齋藤 久子
市原市食品衛生協会会長	水野 義之

(2) 市原保健所感染症診査協議会

感染症の予防及び感染症の患者に対する医療に関する法律第24条に基づき、設置している。

法律第24条：

各保健所に感染症の診査に関する協議会を置く。

(診査する内容)

法律第18条第1項による通知、第20条第1項及び第26条による一類感染症及び二類感染症の患者に対する10日以内(結核患者に対しては30日以内)の入院勧告、第20条第4項及び第26条の規定による前述の患者に対する延長入院の必要の是非、並びに第37条の2第1項の規定による結核患者の医療に係る費用負担の申請に関し必要な事項を診査する。

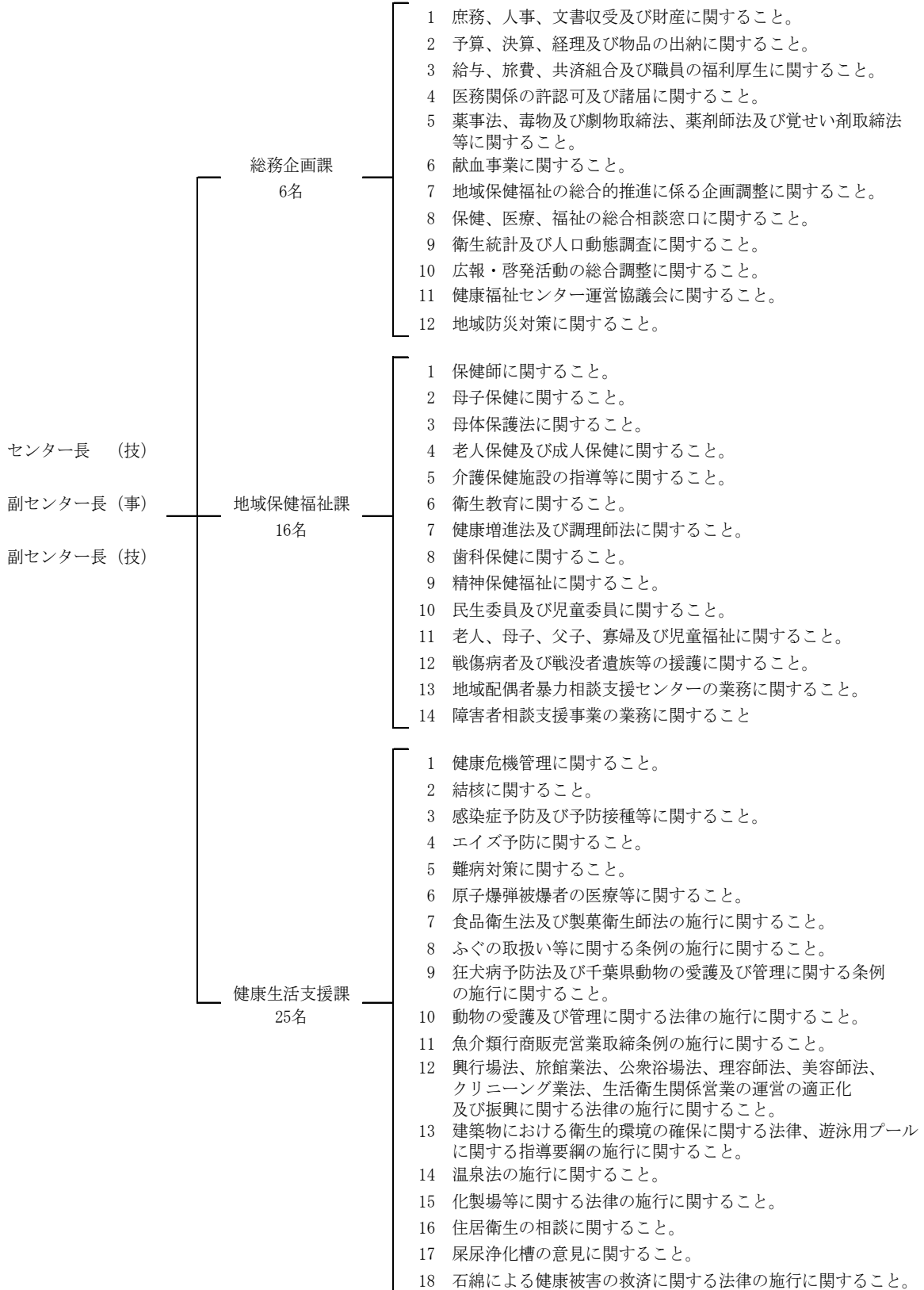
表5-(2) 市原保健所感染症診査協議会委員名簿 (平成28年3月31日現在)
(順不同・敬称略)

現 職 名	氏 名
千葉大学真菌医学研究センター 准教授	渡邊 哲
独立行政法人労働者健康福祉機構 千葉労災病院 第二呼吸器内科部長	山本 司
医療法人 鎗田病院長	鎗田 努
千葉司法書士会 司法書士	露崎 とも子
千葉人権擁護委員協議会 人権擁護委員	濱田 洋子

6 機構並びに事務内容

図3 機構並びに事務内容

(平成27年5月1日現在)



7 職員数及び配置状況

表7 職員配置

(平成27年5月1日現在)

	センター 長(所長)	副センター 長(次長)	総務 企 画 課	地域 保 健 福 祉 課 (課長)	健康 生 活 支 援 課 (課長)	計
合計	1	2	6	【1】 16(3)	【1】 25(9)	50
医師	1					1
事務		1	4	4(2)	1	10
薬剤師			1		4(2)	5
獣医師					4(2)	4
保健師		1		【1】 7(1)	5	13
診療放射線技師						0
臨床検査技師			1		【1】 5(4)	6
管理栄養士				3	2(1)	5
精神保健福祉士				2		2
その他の技術職員					4	4
食品衛生監視員(再掲)					8(3)	8
環境衛生監視員(再掲)					6	6

(注)技術職員の内訳については、主たる職種とする。また、兼務職員の内訳は()に、課長の職種は、【】内に再計とした。*作成上の注意事項:各健康福祉センターの状況に応じ課名を加えることとし、記載の順番は事業年報の順とする。