

総

括

# 総 括

## 1. 沿 革

- 昭和 19 年 10 月 国民体力法による設立許可。旧五井町に五井保健所として発足。市原郡 5 町 16 村を管轄。
- 昭和 21 年 9 月 現在地に診療室を設けた庁舎を新築。
- 昭和 25 年 クリニック専用棟と細菌室・犬抑留所を増築。
- 昭和 35 年 結核対策優良保健所として結核予防会総裁賞を受賞。
- 昭和 38 年 市原郡北部 5 町(市原町、五井町、市津町、姉崎町、三和町)の合併により市原市が誕生。保健所も五井保健所から市原保健所へと改称し、1 市、1 町、1 村の 3 市町村を管轄する。
- 昭和 40 年 3 月 新庁舎を建設するとともに、同年 4 月からは保健指導課を新設。
- 昭和 42 年 10 月 市原郡の南総町、加茂村が合併され全郡 1 市となる。
- 昭和 49 年 4 月 環境衛生課を新設し、総務課、保健指導課、予防課、食品衛生課の 5 課制となる。
- 昭和 57 年 3 月 庁舎事務室を増築(32.15 m<sup>2</sup>)
- 昭和 60 年 5 月 (財)日本公衆衛生協会より第 18 回衛生教育奨励賞受賞。
- 平成 9 年 4 月 地域保健法の施行により、総務課、企画調整班、地域指導班、疾病対策班、検査班、食品衛生班、環境衛生班の 1 課 6 班体制になる。
- 平成 12 年 4 月 組織改正により、総務課、地域指導課、疾病対策課、検査課、生活衛生課、企画調整班の 5 課 1 班体制になる。
- 平成 16 年 4 月 組織改正により、保健所に旧千葉支庁社会福祉課の業務が一部移管され、千葉県市原健康福祉センター(市原保健所)と改称し、総務企画課、地域保健福祉課、健康生活支援課の 3 課体制となる。なお、従来からの保健所行政については、保健所の名称を使用する必要から、機関名称が併用になった。
- 平成 17 年 4 月 組織改正により、検査業務が健康生活支援課から総務企画課の所管となる。
- 平成 20 年 4 月 組織改正により、当センターの検査業務は君津健康福祉センターが所管することになる。

## 2. 概 要

管内は市原市 1 市で県のほぼ中央に位置しており、南北に細長く東西約 23 キロメートル、南北約 35 キロメートル、面積 368 平方キロメートルで、県内の市町村では最も大きく、県総面積の約 7 パーセントを占めている。南東部はおおむね丘陵地帯に属し、北西部一帯は平坦な田園地帯で海岸に続いている。管内の中央部を養老川が貫流している。

海岸埋立地は全国有数の臨海工業地帯を形成しており、電力・造船等の基幹産業をはじめ、石油・化学・非鉄金属・重電機等の近代産業が進出している。南総地区・加茂地区の一部にも中小企業が進出している。

市の南部は農林業及び畜産業を主とする地域であり、養老溪谷や高滝ダム等アウトドアレジャーのスポットとしても人気を集めている。

また、管内にはゴルフ場が 33 施設あり、市面積の 10 パーセントを占めている。

## 3. 管内の状況

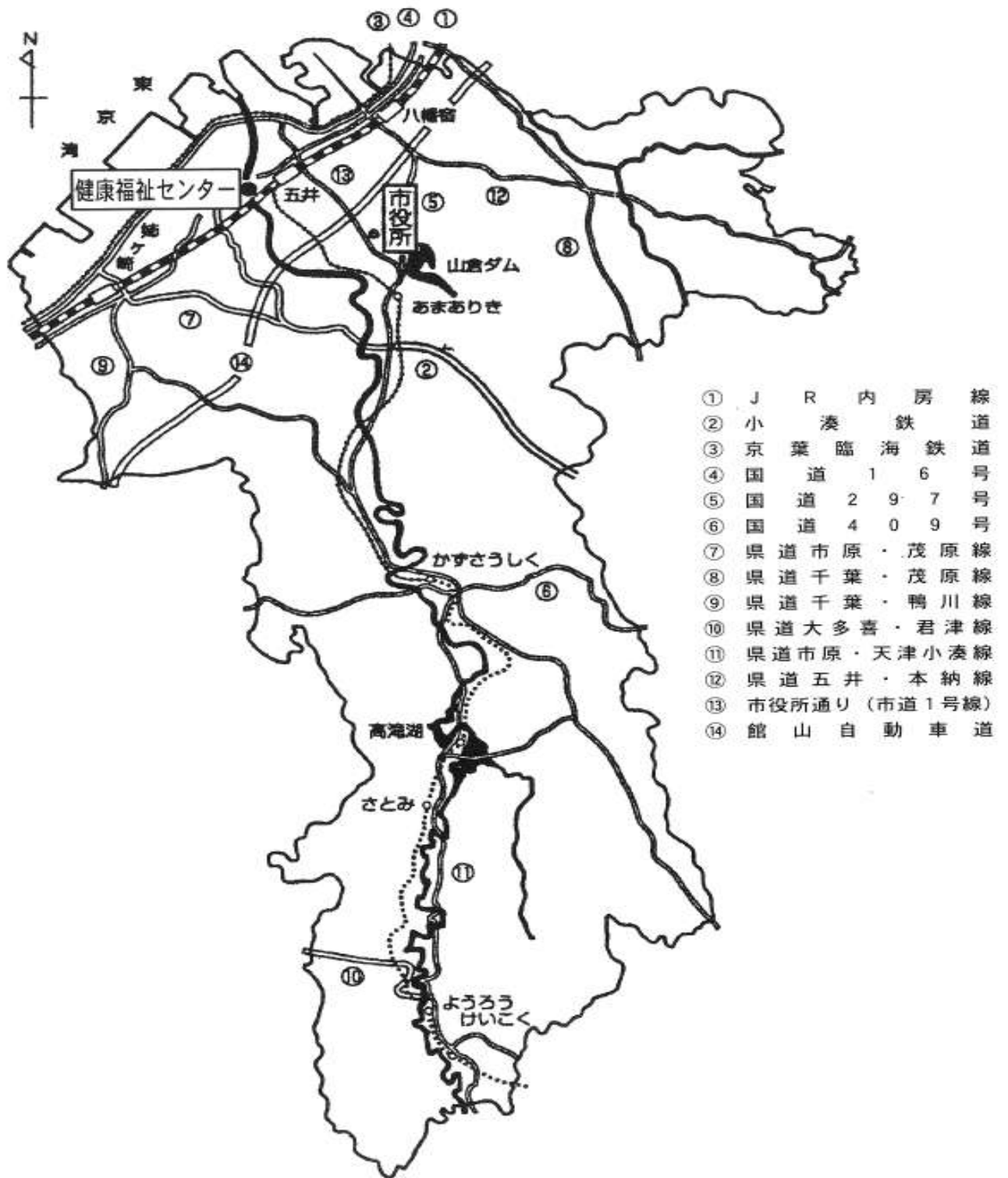
(1) 管内の世帯数、人口等 表 3-1(1) 管内人口等の概況

区 分	世帯数 (世帯)	人 口 (人)	人口密度 (人/km <sup>2</sup> )	面 積 (km <sup>2</sup> )
管 内	114,976	276,528	751.0	368.2
県 総 数	2,585,236	6,188,661	1217.8	5,081.93

(注)平成 26 年 4 月 1 日現在、千葉県毎月常住人口調査

面積は、平成 25 年 10 月 1 日現在、国土交通省国土地理院「全国都道府県市区町村別面積調」による。

図1 管内図



(2) 管内人口の年齢構成

管内人口の年齢構成は表3-(2)のとおりで平成25年4月1日現在の年齢3区分によると、0歳～14歳の年少人口の割合は12.6パーセント、15歳～64歳までの生産年齢人口は64.4パーセント、65歳以上の老年人口は23.1パーセントで、老年人口は年々着実に増加し、年少人口は減少している。

表3-(2) 年齢構成の推移

	年	総人口	年少人口		生産年齢人口		老年人口	
			0歳～14歳	%	15歳～64歳	%	65歳～	%
管内	2	257,716	51,728	20.1	184,022	71.4	21,600	8.4
	7	277,061	47,436	17.1	201,440	72.7	27,929	10.1
	12	278,218	41,908	15.1	199,882	71.8	36,188	13.0
	17	280,255	38,537	13.8	194,626	69.6	46,373	16.6
	22	280,416	35,751	12.9	183,749	66.1	58,635	21.1
	25	281,642	35,360	12.6	181,344	64.4	64,938	23.1
県総数	2	5,555,429	1,034,308	18.6	3,994,245	71.9	509,837	9.2
	7	5,797,782	915,719	15.8	4,224,738	72.9	651,789	11.3
	12	5,926,285	842,534	14.2	4,235,925	71.6	837,017	14.1
	17	6,056,462	819,348	13.6	4,154,600	68.8	1,060,343	17.6
	22	6,216,289	799,646	13.0	4,009,060	65.4	1,320,120	21.5
	25	6,240,461	811,257	13.0	4,003,630	64.2	1,425,574	22.8

(注) 平成2年から平成22年の総人口は国勢調査による。

平成25年は「千葉県年齢別・町丁字別人口調査」(平成25年4月1日現在)による。

管内の年少人口、生産年齢人口及び老年人口は「千葉県年齢別・町丁字別人口調査」による。

4. 歴代所長

表4 歴代所長

	氏名	就任年月日		氏名	就任年月日
初代	高田美正	昭和19年9月30日	17代	今野邦雄	平成2年3月10日
2代	戸谷 弥	昭和19年12月23日	18代	碧井 猛	平成5年4月1日
3代	村田四郎	昭和21年3月1日	19代	服部治男	平成7年4月1日
4代	田中正一郎	昭和21年7月15日	20代	山崎彰美	平成7年9月1日
5代	川本 勉	昭和22年6月21日	21代	山口淳一	平成10年4月1日
6代	山田義男	昭和29年4月23日	22代	服部治男	平成10年7月1日
7代	和田元震	昭和33年5月1日	23代	中嶋 徹	平成10年9月1日
8代	沖山 鎌三郎	昭和35年4月1日	24代	佐久間 文明	平成13年4月1日
9代	鷺谷健次	昭和43年4月1日	25代	井上孝夫	平成15年4月1日
10代	楠本 浩	昭和47年4月1日	26代	渡邊義郎	平成15年7月16日
11代	佐藤美恵	昭和50年5月17日	27代	児玉賀洋子	平成16年4月1日
12代	内田早苗	昭和52年4月1日	28代	伊藤清臣	平成18年4月1日
13代	鷺谷健次	昭和54年4月20日	29代	藤木哲郎	平成18年11月1日
14代	村上泰邦	昭和55年4月1日	30代	一戸貞人	平成19年7月24日
15代	服部隆男	昭和60年4月11日	31代	児玉賀洋子	平成22年4月1日
16代	松本秀夫	昭和62年4月1日	32代	杉戸 一寿	平成26年4月1日

## 5. 保健所健康相談等

表5 健康相談及び検査等の日

(平成26年4月1日)

項 目	受 付 日	受付時間	備 考
配 偶 者 暴 力 ( D V ) 相 談	電話 月～金曜日 面接 木曜日	9:00～17:00 9:00～17:00	専用電話 0436-21-3511 予 約 制
精神保健福祉相談	第2火曜日 第4木曜日	14:00～16:00	予 約 制
精神障害者家族会	第2金曜日	13:30～16:00	
障害のある人への 差別に関する相談	月～金曜日	9:00～17:00	専用電話 0436-24-2387
エイズ抗体検査	第1・3火曜日 第3火曜日	13:00～13:30 17:30～18:30	匿名・予 約 制
腸内細菌検査	第1・2・3・4水曜日	9:00～10:30	有 料
結核家族・管理健診	第4月曜日	13:30～14:30	個別通知
飼い犬・ねこ引取り	事前に御連絡いただき、やむを得ない事情と判断されれば日時指定します		有 料

## 6 各種委員会

表6-1) 千葉県市原健康福祉センター運営協議会委員名簿 (平成26年9月1日現在)

現 職 名	氏 名
市 原 市 長	佐久間 隆義
千 葉 県 議 会 議 員	塚定 良治
”	鈴木 昌俊
”	山本 友子
市 原 市 教 育 長	白鳥 秀幸
市 原 市 消 防 局 長	坂本 文生
市 原 市 医 師 会 長	中村 文隆
市 原 市 歯 科 医 師 会 長	小宮 敏彦
市 原 市 薬 剤 師 会 理 事 長	小野 昌一
帝京大学ちば総合医療センター病院長	和田 佑一
千葉県看護協会市原地区部会長	小賀坂 好子
市 原 市 社 会 福 祉 協 議 会 長	深谷 みどり
市 原 市 民 生 ・ 児 童 委 員 協 議 会 長	入島 久雄
市 原 市 獣 医 師 会 長	高澤 浩輔
千葉県立市原高等学校長	田邊 義博
市 原 栄 養 士 会 会 長	上田 悦子
市 原 市 食 生 活 改 善 協 議 会 長	齋藤 久子
市 原 市 食 品 衛 生 協 会 長	水野 義之

表6-2) 千葉県市原保健所感染症の診査に関する協議会委員名簿 (平成25年4月1日現在)

現 職 名	氏 名
千葉県大学真菌医学研究センター 臨床感染症分野准教授	渡邊 哲
独立行政法人労働者健康福祉機構 千葉労災病院第二呼吸器内科部長	山本 司
医療法人 鎗田 病院 長	鎗田 努
医療法人社団朗真会 四ツ谷 医院 長	四ツ谷 敏朗
千葉 人 権 擁 護 委 員	濱田 洋子

## 7. 機構並びに事務内容

図3 機構並びに事務内容

(平成25年4月1日現在)

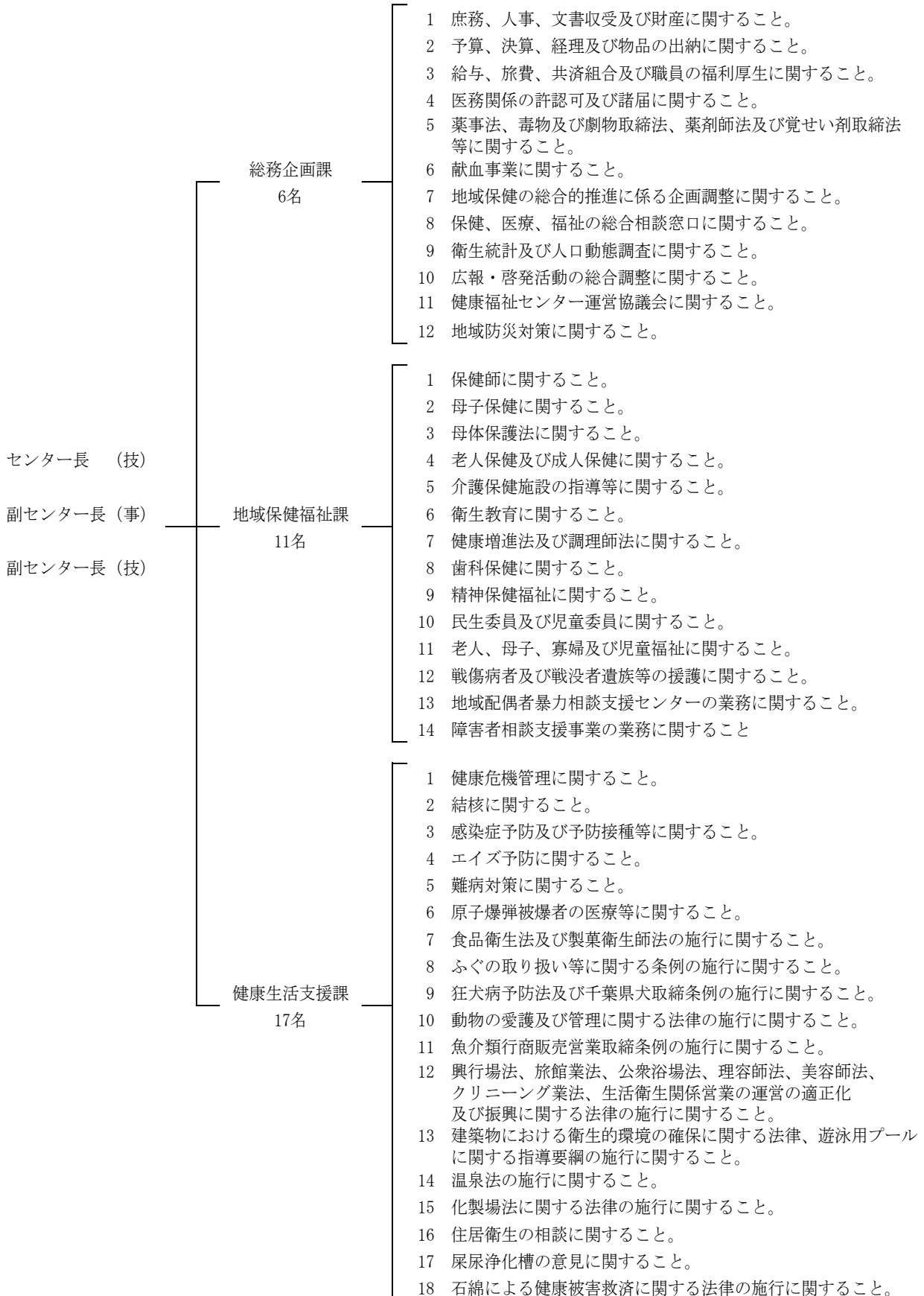


表7-(1) 職 員 数

(平成26年4月1日現在)

課 名 職 種 名		職 ・ 課 別					
		セ ン タ ー 長	副 セ ン タ ー 長	総 務 企 画 課	地 域 保 健 福 祉 課	健 康 生 活 支 援 課	計
合 計		1	2	6	11	17	37
事務職員		—	1	3	4	2	10
技術職員		1	1	2	7	12	23
その他の職員		—	—	1	—	3	4
技術職員の内訳	医師	1	—	—	—	—	1
	獣医師	—	—	—	—	2	2
	薬剤師	—	—	1	—	1	2
	保健師	—	1	—	5	5	11
	管理栄養士	—	—	—	2	1	3
	臨床検査技師	—	—	1	—	—	1
	診療放射線技師	—	—	—	—	1	1
	食品衛生監視員	—	—	—	—	1	1
環境衛生監視員	—	—	—	—	1	1	
職 名 別	センター長兼所長	1	—	—	—	—	1
	副センター長兼次長	—	2	—	—	—	2
	課長	—	—	—	1	1	2
	副主幹	—	—	3	2	3	8
	主査	—	—	—	1	4	5
	精神保健福祉相談員	—	—	—	2	—	2
	上席専門員	—	—	1	—	—	1
	主任保健師	—	—	—	1	1	2
	副主査	—	—	—	1	1	2
	専門員	—	—	—	—	1	1
	主事	—	—	1	—	—	1
	技師	—	—	—	3	3	6
	主任動物指導員	—	—	—	—	3	3
主任用務員	—	—	1	—	—	1	
合 計	1	2	6	11	17	37	