



安房地域の 受動喫煙防止対策をすすめてみましょう

学校の敷地内禁煙を徹底しましょう!!

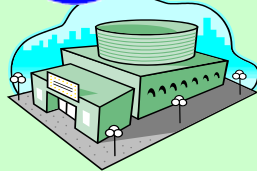
- ☆子どもの前でタバコを吸うのはやめましょう。
- ☆保護者や地域の人でも学校の敷地内禁煙に協力しましょう。

- ♥子どもの受動喫煙は、からだや脳の発達に影響し、ぜんそくなどの病気を悪化させます。
- ♥タバコを吸う姿を見せると、子どもはタバコに好奇心を持ち、将来の喫煙行動に影響します。



公共施設の建物内禁煙を徹底しましょう!!

- ☆みんなが利用する公共の場では、喫煙をひかえましょう。



- ♥公共の施設は、タバコの煙の影響が大きい妊婦や子ども、心臓病やぜんそくの方も利用します。
- ♥分煙では受動喫煙を防ぐことはできません。

乳幼児と妊婦をタバコの煙から守りましょう!!

- ☆妊婦の禁煙を応援しましょう。
- ☆妊婦や乳幼児のいる家庭では、家の中でタバコを吸うのはやめましょう。
- ☆子どものために禁煙しましょう。



- ♥妊婦が喫煙すると、赤ちゃんの先天異常や未熟児などの危険が高まります。最近の研究では、妊娠中の喫煙は、子どもが将来肥満や糖尿病になったり、ADHD(注意欠陥・多動性障害)に影響があると言われてています。
- ♥乳幼児の家族が喫煙すると、赤ちゃんの突然死やぜんそくの悪化がおこりやすくなります。
- ♥タバコを吸った人が吐きだす煙(呼気煙)は、タバコ1本の喫煙で、8時間も続くので、室外で吸ってきても受動喫煙になってしまうんです。



換気扇の下も全く効果がありません!



禁煙の飲食店を増やしましょう!!

禁煙店を喜ぶお客さんはたくさんいます。

- 禁煙店にすると、
- ☆料理をおいしく味わえます。
- ☆子どもや妊婦も安心です。
- ☆従業員の健康も守れます。
- ☆収益が増えたお店もたくさんあります!

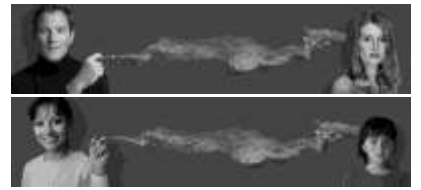
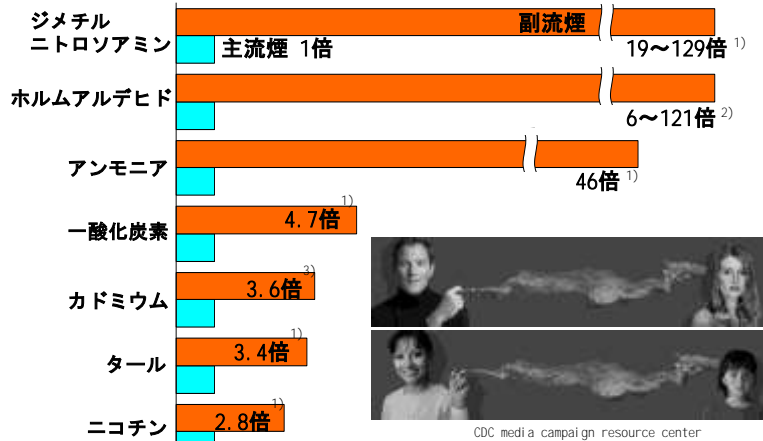
健康増進法第25条

「学校、体育館、病院、劇場、観覧場、集会場、展示場、百貨店、事務所、官公庁施設、飲食店その他の多数の者が利用する施設を管理する者は、これらを利用する者について、受動喫煙（室内又はこれに準ずる環境において、他人のたばこの煙を吸わされることをいう。）を防止するために必要な措置を講ずるように努めなければならない。」

直接吸っていなくても、 他人のタバコの煙はこんなに **危険!**



タバコ煙は副流煙の方が有害



CDC media campaign resource center

1) 厚生労働省 健康ネット <http://www.heal-th-net.or.jp/tobacco/risks/rs120000.html>
 2) 厚生労働省 たばこ煙の成分分析について <http://www.mhlw.go.jp/topi/cs/tobacco/houkoku/seibun.html>
 3) 厚生省編 喫煙の生理・薬理・喫煙と健康 46, 1992.

受動喫煙で健康被害が起こります

- ☆ 心筋梗塞は毎日10本吸っている喫煙者と同じ危険があります
- ☆ 脳卒中は**2倍**の危険度があります
- ☆ 肺がんは**1.9倍**の危険度があります
- ☆ 糖尿病は**1.8倍**の危険度があります



子どもや妊婦の健康被害が大きい

- ★ 子どもの知能低下に影響します
- ★ 身長が伸びにくくなります
- ★ ぜんそく・中耳炎・気管支炎・肺炎などが起こりやすい
- ★ 妊娠合併症・流産・早産・先天異常が起こりやすい
- ★ 妊娠中に家族がタバコを吸っていると小さい赤ちゃんが生まれやすい 父親が喫煙 (1.7倍) 両親とも喫煙 (2.8倍)
- ★ 乳幼児突然死症候群 (SIDS)が、両親の喫煙で4.7倍になる

母親の喫煙

おなかの赤ちゃんも吸っています



【発行】 平成23年3月
 安房健康福祉センター(安房保健所) 地域保健福祉課
 〒294-0045 館山市北条1093-1 電話0470-22-4511