

令和6年度
1歳6か月児及び3歳児の
むし歯（う蝕）の状況

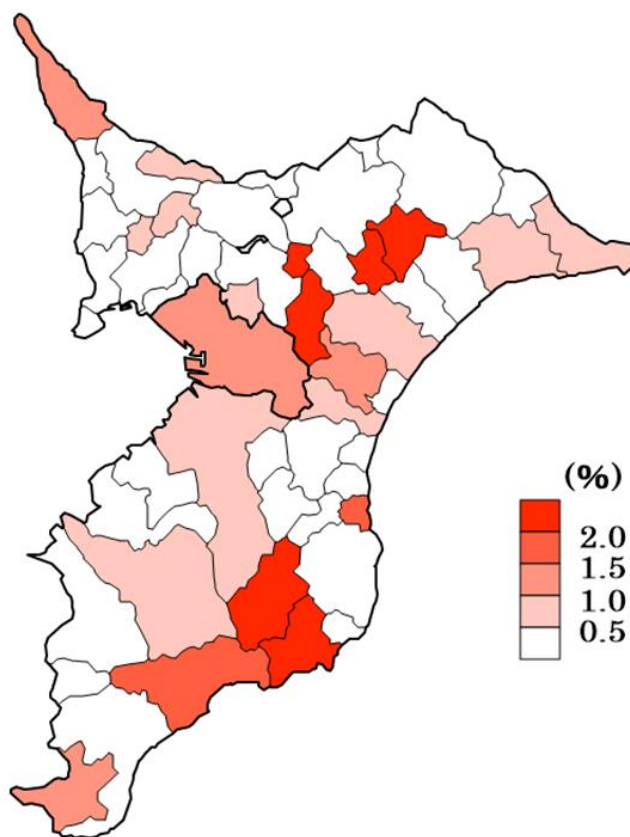
令和8年4月

千葉県健康福祉部

目 次

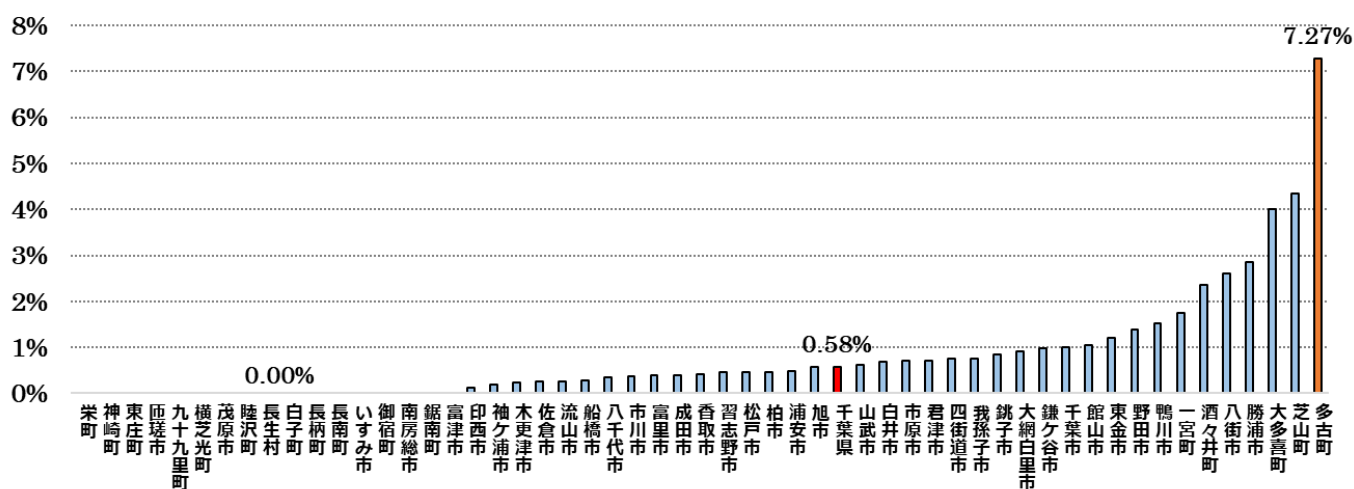
令和6年度市町村別1歳6か月児むし歯有病者率（マップ グラフ）	2
令和6年度市町村別1歳6か月児一人平均むし歯数（マップ グラフ）	3
令和6年度市町村別3歳児むし歯有病者率（マップ グラフ）	4
令和6年度市町村別3歳児一人平均むし歯数（マップ グラフ）	5
1歳6か月児むし歯有病者率の年次推移（グラフ）	6
1歳6か月児一人平均むし歯数の年次推移（グラフ）	6
3歳児むし歯有病者率の年次推移（グラフ）	7
3歳児一人平均むし歯数の年次推移（グラフ）	7
1歳6か月児歯科健康診査状況の年次推移	8
3歳児歯科健康診査状況の年次推移	9
令和6年度1歳6か月児歯科健康診査実施状況（市町村別）	10
令和6年度3歳児歯科健康診査実施状況（市町村別）	11
令和6年度1歳6か月児歯科健康診査実施状況（全国）	12
令和6年度3歳児歯科健康診査実施状況（全国）	14

令和6年度市町村別1歳6か月児むし歯有病者率



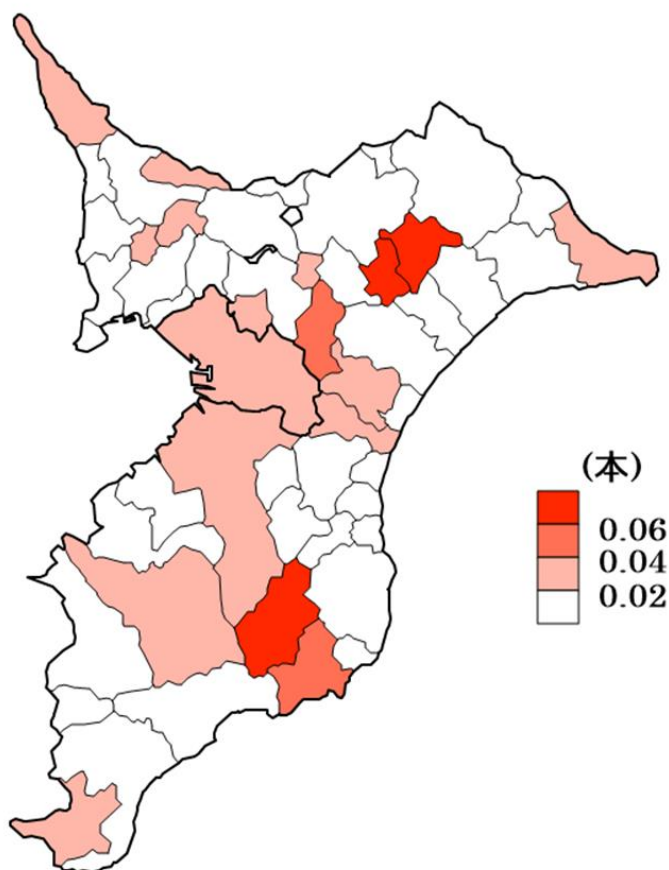
令和6年度・1歳6か月児むし歯有病者率

1歳6か月児歯科健康診査実績



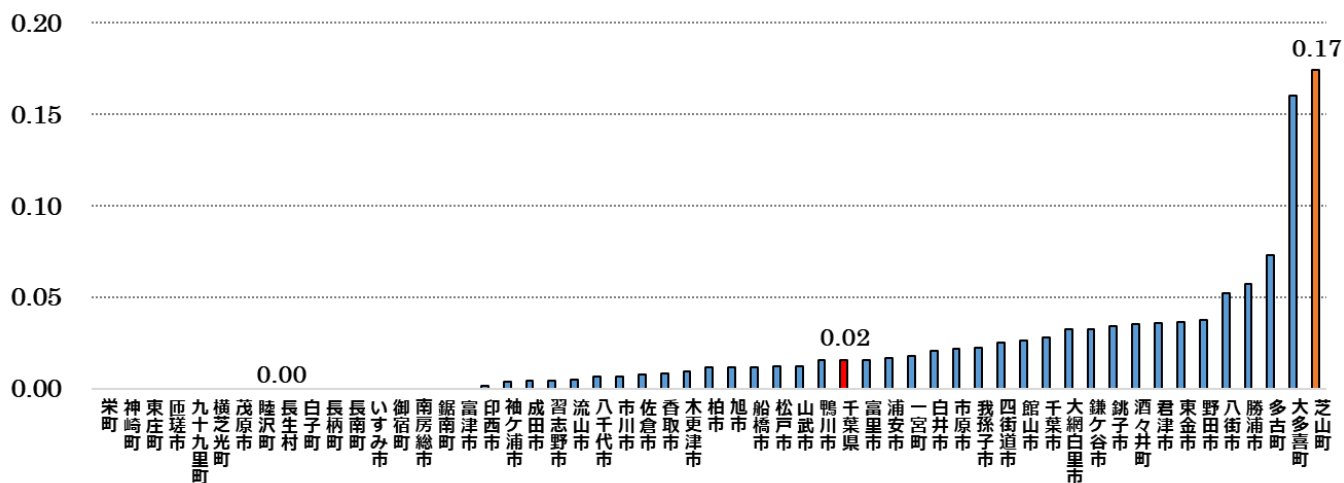
母子保健事業実績報告（子育て支援課 母子保健班）より

令和6年度市町村別1歳6か月児一人平均むし歯数



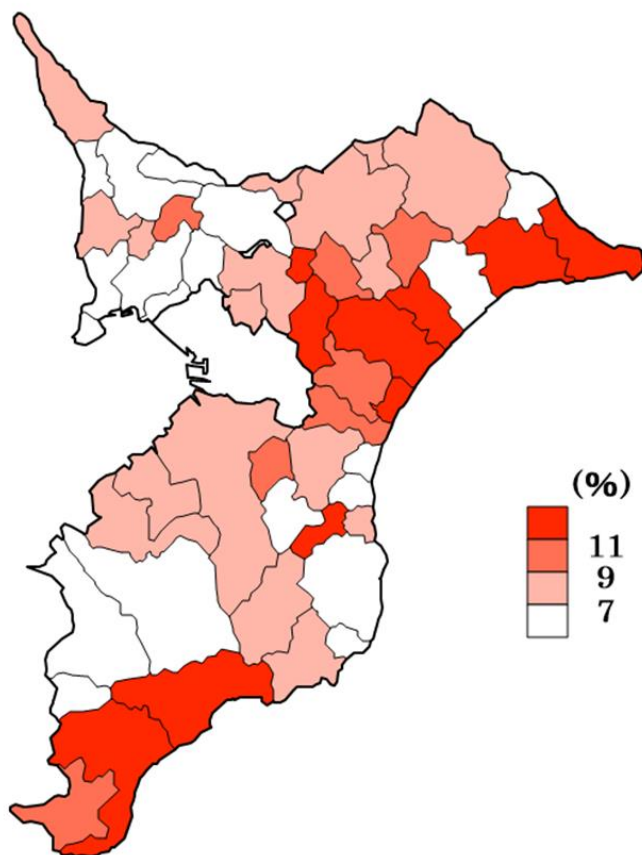
令和6年度・1歳6か月児一人平均むし歯数

1歳6か月児歯科健康診査実績



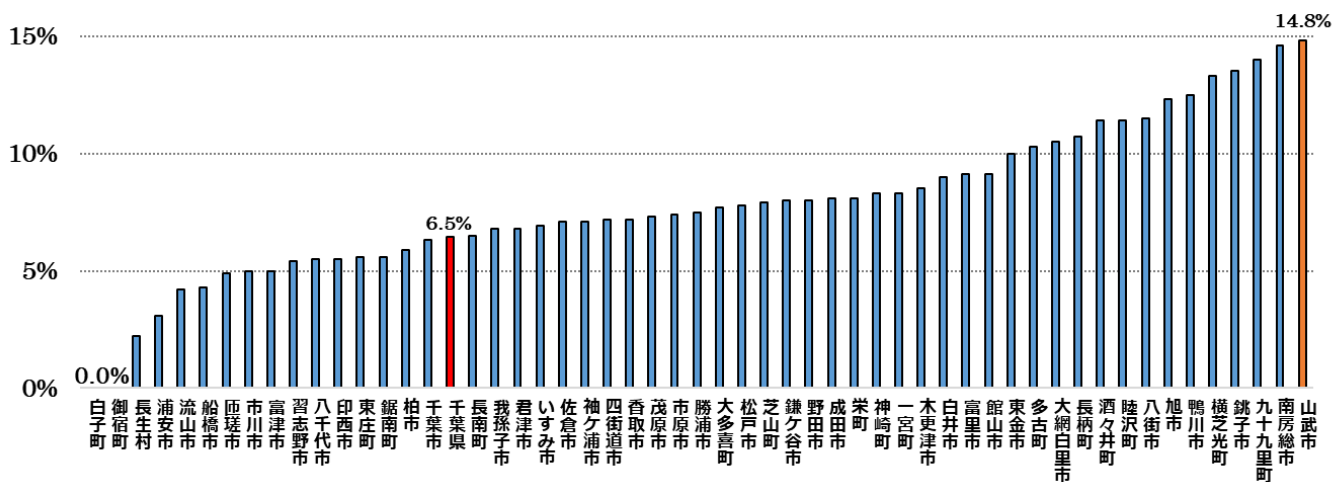
母子保健事業実績報告（子育て支援課 母子保健班）より

令和6年度市町村別3歳児むし歯有病者率



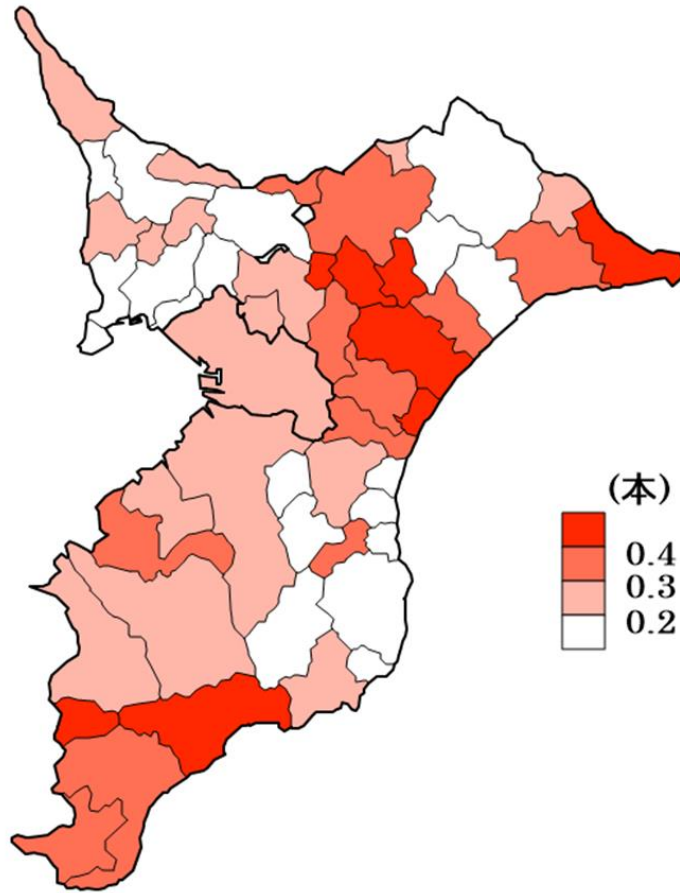
令和6年度・3歳児むし歯有病者率

3歳児歯科健康診査実績



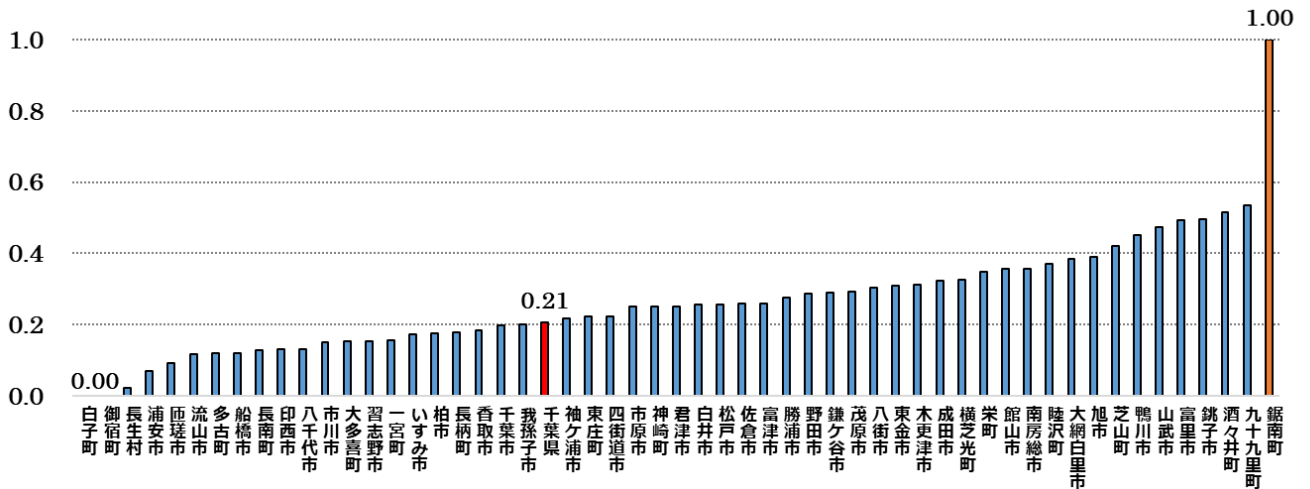
母子保健事業実績報告（子育て支援課 母子保健班）より

令和6年度市町村別3歳児一人平均むし歯数



令和6年度・3歳児一人平均むし歯数

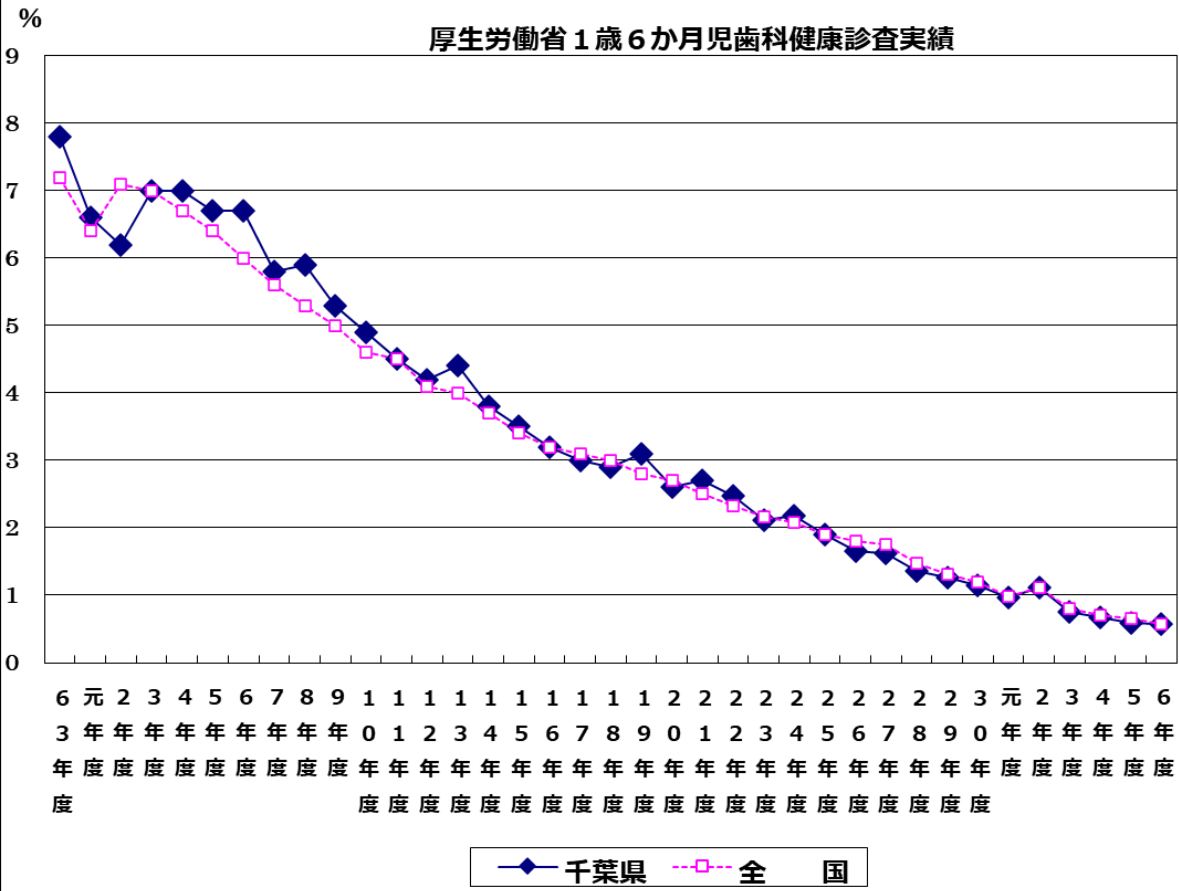
3歳児歯科健康診査実績



母子保健事業実績報告（子育て支援課 母子保健班）より

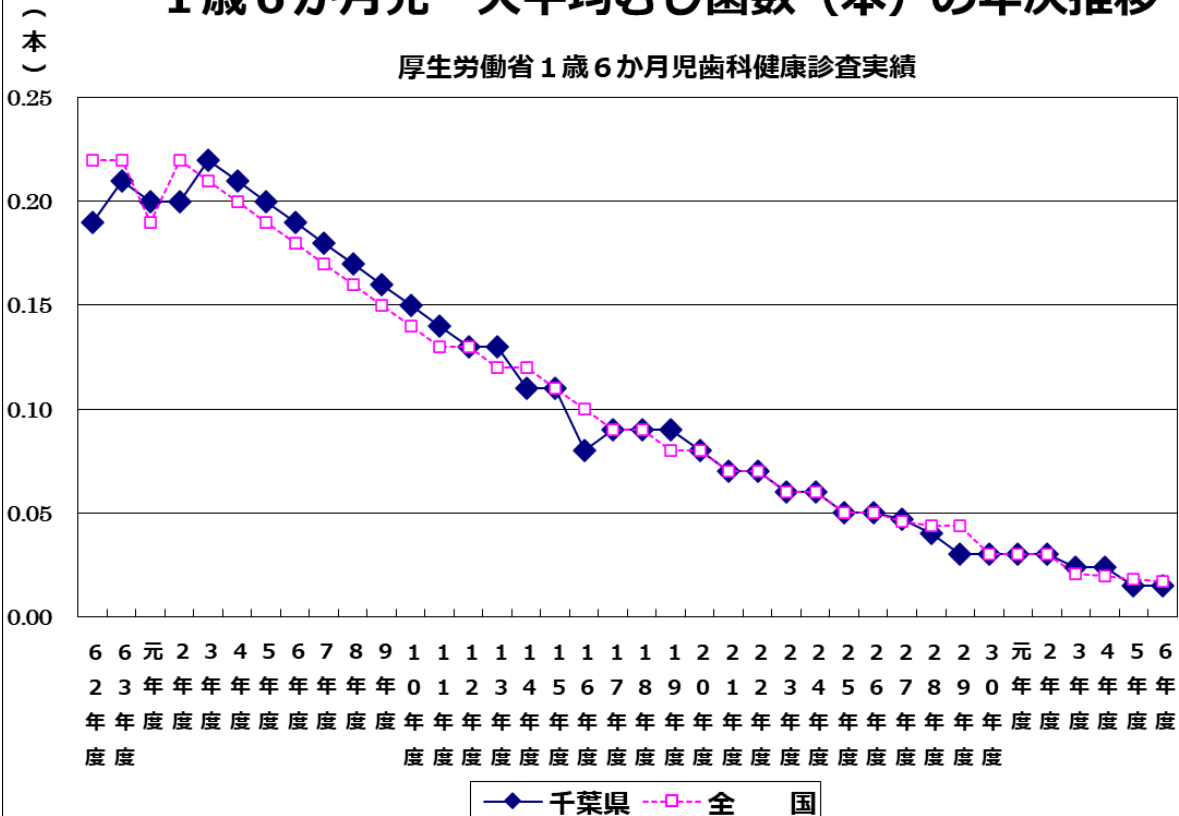
1歳6か月児むし歯有病者率（％）の年次推移

厚生労働省 1歳6か月児歯科健康診査実績



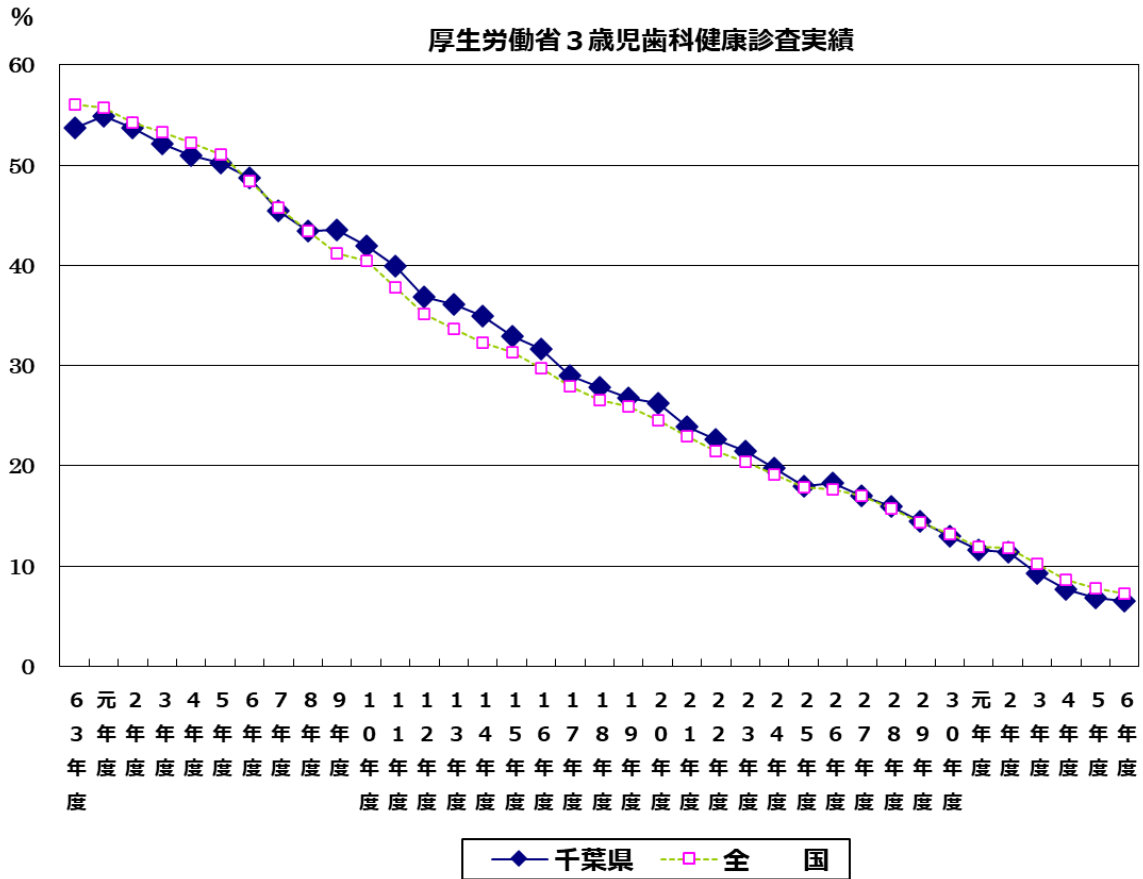
1歳6か月児一人平均むし歯数（本）の年次推移

厚生労働省 1歳6か月児歯科健康診査実績



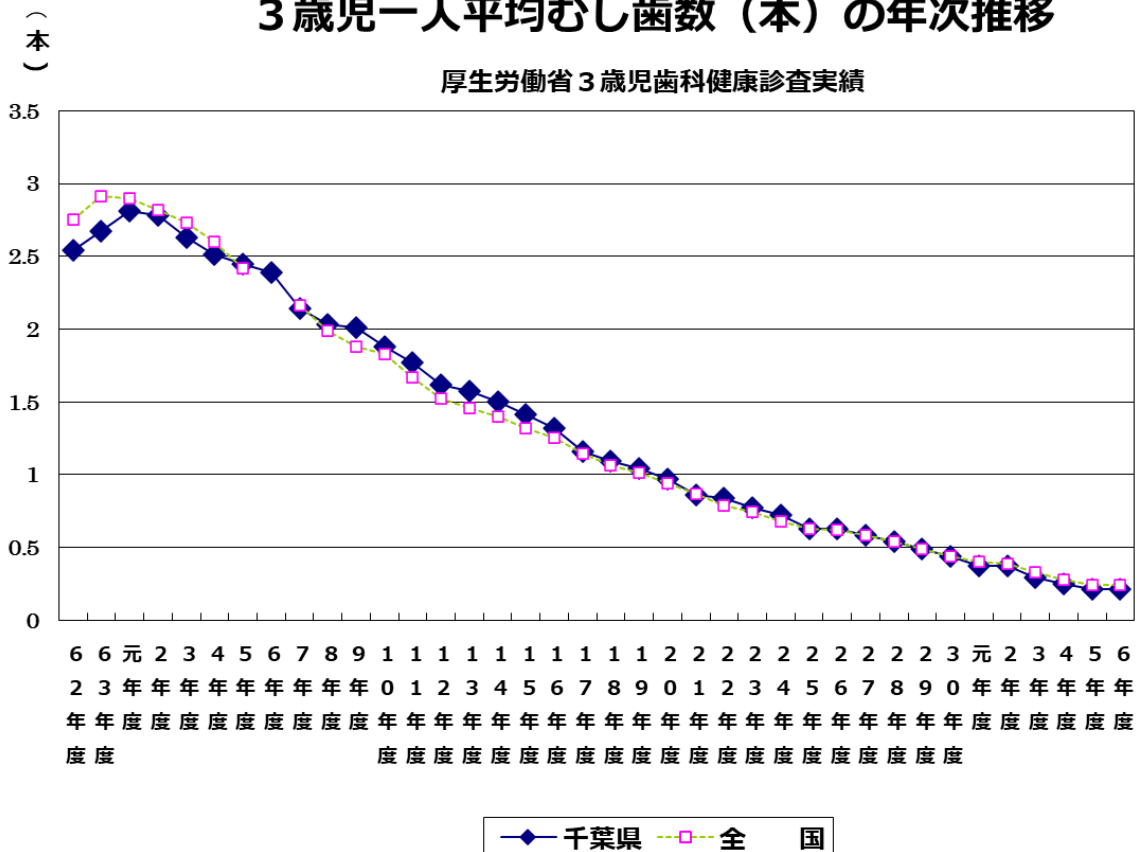
3歳児むし歯有病者率（％）の年次推移

厚生労働省3歳児歯科健康診査実績



3歳児一人平均むし歯数（本）の年次推移

厚生労働省3歳児歯科健康診査実績



1歳6か月児歯科健康診査状況の年次推移

年度	実施 市町村数	受診率(%)		むし歯有病者率(%)		一人平均むし歯数(本)	
		千葉県*	全 国	千葉県*	全 国	千葉県*	全 国
63	80	80.9	86.9	7.8	7.2	0.21	0.22
元	80	82.7	87.1	6.6	6.4	0.20	0.19
2	80	85.2	87.7	6.2	7.1	0.20	0.22
3	80	86.6	88.1	7.0	7.0	0.22	0.21
4	80	87.0	87.9	7.0	6.7	0.21	0.20
5	80	87.6	87.9	6.7	6.4	0.20	0.19
6	80	88.5	87.6	6.7	6.0	0.19	0.18
7	80	88.7	87.7	5.8	5.6	0.18	0.17
8	80	87.7	87.5	5.9	5.3	0.17	0.16
9	80	89.0	87.9	5.3	5.0	0.16	0.15
10	80	88.9	88.9	4.9	4.6	0.15	0.14
11	80	89.2	89.7	4.5	4.5	0.14	0.13
12	80	88.8	89.8	4.2	4.1	0.13	0.13
13	80	89.7	90.2	4.4	4.0	0.13	0.12
14	80	90.0	90.8	3.8	3.7	0.11	0.12
15	79	90.0	91.0	3.5	3.4	0.11	0.11
16	79	89.8	90.7	3.2	3.2	0.08	0.10
17	71	90.9	91.5	3.0	3.1	0.09	0.09
18	56	90.6	91.6	2.9	3.0	0.09	0.09
19	56	90.9	92.2	3.1	2.8	0.09	0.08
20	56	91.7	92.6	2.6	2.7	0.08	0.08
21	56	90.7	92.1	2.7	2.5	0.07	0.07
22	54	91.4	92.2	2.5	2.3	0.07	0.07
23	54	91.9	93.2	2.1	2.2	0.06	0.06
24	54	92.4	93.5	2.2	2.1	0.06	0.06
25	54	92.3	93.7	1.9	1.9	0.05	0.05
26	54	94.0	94.2	1.7	1.8	0.05	0.05
27	54	93.6	94.4	1.6	1.8	0.05	0.05
28	54	94.5	95.1	1.4	1.5	0.04	0.04
29	54	93.9	95.1	1.2	1.3	0.03	0.04
30	54	94.6	95.2	1.2	1.2	0.03	0.03
元	54	92.9	93.6	1.0	1.0	0.03	0.03
2	54	88.2	93.3	1.1	1.1	0.03	0.03
3	54	89.9	92.9	0.8	0.8	0.02	0.02
4	54	91.6	94.7	0.7	0.7	0.02	0.02
5	54	93.1	95.4	0.6	0.7	0.02	0.02
6	54	93.5	95.5	0.6	0.6	0.02	0.02

(1歳6か月児歯科健康診査実績より)

(注) ・平成22年度：岩手県、宮城県、福島県については、東日本大震災の影響により調査対象外

※国の公表数値と異なる場合があるが、本表の数値は千葉県集計の数値を採用する。

3歳児歯科健康診査状況の年次推移

年度	実施保健所数	受診率(%)		むし歯有病者率(%)		一人平均むし歯数(本)	
		千葉県*	全 国	千葉県*	全 国	千葉県*	全 国
63	19	81.4	81.8	53.7	56.1	2.67	2.91
元	19	81.2	83.3	54.9	55.8	2.81	2.90
2	19	82.3	83.0	53.7	54.3	2.78	2.82
3	19	83.5	84.4	52.1	53.3	2.63	2.73
4	19	83.4	84.7	51.0	52.2	2.51	2.60
5	19	84.0	85.2	50.2	51.1	2.45	2.42
6	19	84.4	85.6	48.7	48.4	2.39	2.36
7	19	84.2	85.9	45.5	45.8	2.14	2.16
8	19	84.7	85.6	43.4	43.4	2.03	1.99
9	実施市町村数 80	83.8	85.0	43.6	41.2	2.01	1.88
10	実施市町村数 80	84.4	85.7	42.0	40.5	1.88	1.83
11	実施市町村数 80	85.6	86.4	39.9	37.8	1.77	1.67
12	実施市町村数 80	85.6	86.5	36.9	35.2	1.62	1.52
13	実施市町村数 80	85.7	86.7	36.1	33.7	1.57	1.46
14	実施市町村数 80	85.4	87.0	35.0	32.3	1.50	1.40
15	実施市町村数 79	86.2	87.8	32.9	31.3	1.41	1.32
16	実施市町村数 79	85.2	87.6	31.7	29.8	1.32	1.25
17	実施市町村数 71	85.7	87.5	29.0	28.0	1.16	1.14
18	実施市町村数 56	86.2	88.2	27.8	26.6	1.09	1.06
19	実施市町村数 56	86.6	89.2	26.8	25.9	1.04	1.01
20	実施市町村数 56	87.5	89.8	26.3	24.6	0.97	0.94
21	実施市町村数 56	86.8	89.4	23.9	23.0	0.86	0.87
22	実施市町村数 54	87.2	90.2	22.7	21.5	0.84	0.79
23	実施市町村数 54	88.0	90.8	21.5	20.4	0.77	0.74
24	実施市町村数 54	89.0	92.0	19.8	19.1	0.72	0.68
25	実施市町村数 54	89.4	92.0	18.0	17.9	0.63	0.63
26	実施市町村数 54	91.2	92.8	18.3	17.7	0.63	0.62
27	実施市町村数 54	90.7	93.4	17.0	17.0	0.58	0.58
28	実施市町村数 54	92.0	94.1	16.0	15.8	0.54	0.54
29	実施市町村数 54	92.0	93.2	14.5	14.4	0.49	0.49
30	実施市町村数 54	92.8	94.2	13.0	13.2	0.44	0.44
元	実施市町村数 54	90.8	93.5	11.6	11.9	0.37	0.40
2	実施市町村数 54	86.6	93.6	11.4	11.8	0.37	0.39
3	実施市町村数 54	87.6	92.9	9.3	10.2	0.29	0.33
4	実施市町村数 54	89.5	94.4	7.7	8.6	0.25	0.28
5	実施市町村数 54	91.2	94.9	6.8	7.8	0.21	0.24
6	実施市町村数 54	91.8	95.3	6.5	7.3	0.21	0.24

(3歳児歯科健康診査実績より)

(注) ・平成22年度：岩手県、宮城県、福島県については、東日本大震災の影響により調査対象外

※国の公表数値と異なる場合があるが、本表の数値は千葉県集計の数値を採用する。

令和6年度1歳6か月児歯科健康診査実施状況（市町村別）

市町村名	対象者数	受診者数	受診率	むし歯の無い者			むし歯のある者				う蝕 罹患率	むし歯の数			1人当たり むし歯数 (本)	その他の異常のある者		
				計	O1	O2	計	A	B	C		総数	処置歯数	未処置 歯数		咬合異常	軟組織 異常	その他の 異常
習志野市	1,143	1,113	97.4%	1,108	689	419	5	5	0	0	0.45%	5	0	5	0.004	74	118	87
八千代市	1,486	1,119	75.3%	1,115	638	477	4	4	0	0	0.36%	7	0	7	0.006	85	124	0
鎌ヶ谷市	637	616	96.7%	610	583	27	6	4	1	1	0.97%	20	0	20	0.032	30	31	18
市川市	3,494	3,157	90.4%	3,145	1,909	1,236	12	12	0	0	0.38%	21	0	21	0.007	212	252	56
浦安市	1,078	1,036	96.1%	1,031	615	416	5	3	2	0	0.48%	17	0	17	0.016	133	133	25
松戸市	3,081	3,021	98.1%	3,007	1,353	1,654	14	12	2	0	0.46%	37	1	36	0.012	145	142	377
流山市	2,176	1,941	89.2%	1,936	223	1,713	5	5	0	0	0.26%	9	0	9	0.005	322	277	515
我孫子市	679	666	98.1%	661	657	4	5	5	0	0	0.75%	15	0	15	0.023	98	104	59
野田市	827	796	96.3%	785	785	0	11	7	2	2	1.38%	30	0	30	0.038	36	35	0
成田市	784	747	95.3%	744	0	744	3	3	0	0	0.40%	3	1	2	0.004	70	82	0
佐倉市	812	796	98.0%	794	415	379	2	2	0	0	0.25%	6	0	6	0.008	48	47	0
四街道市	686	673	98.1%	668	71	597	5	4	1	0	0.74%	17	1	16	0.025	72	42	26
八街市	258	230	89.1%	224	0	224	6	5	0	1	2.61%	12	0	12	0.052	13	0	0
印西市	905	779	86.1%	779	727	52	1	1	0	0	0.13%	1	0	1	0.001	131	88	0
白井市	317	293	92.4%	291	291	0	2	2	0	0	0.68%	6	0	6	0.020	19	18	1
富里市	263	256	97.3%	255	0	255	1	1	0	0	0.39%	4	0	4	0.016	21	14	0
酒々井町	90	85	94.4%	83	1	82	2	2	0	0	2.35%	3	0	3	0.035	12	2	13
栄町	87	86	98.9%	86	42	44	0	0	0	0	-	0	0	0	-	16	12	2
香取市	246	241	98.0%	240	12	228	1	1	0	0	0.41%	2	0	2	0.008	19	23	0
神崎町	26	26	100.0%	26	26	0	0	0	0	0	-	0	0	0	-	0	0	0
多古町	66	55	83.3%	51	40	11	4	0	0	4	7.27%	4	0	4	0.073	0	0	0
東庄町	49	49	100.0%	49	49	0	0	0	0	0	-	0	0	0	-	2	15	2
銚子市	125	117	93.6%	116	36	80	1	1	0	0	0.85%	4	0	4	0.034	9	2	13
旭市	355	350	98.6%	348	343	5	2	2	0	0	0.57%	4	0	4	0.011	32	2	62
匝瑳市	133	124	93.2%	124	104	20	0	0	0	0	-	0	0	0	-	16	0	3
東金市	265	249	94%	246	225	21	3	2	1	0	1.20%	9	0	9	0.036	34	36	11
山武市	174	162	93.1%	161	57	104	1	1	0	0	0.62%	2	0	2	0.012	26	13	10
大網白里市	227	218	96.0%	216	59	157	2	2	0	0	0.92%	7	0	7	0.032	26	28	10
九十九里町	36	34	94.4%	34	22	12	0	0	0	0	-	0	0	0	-	5	2	1
芝山町	23	23	100.0%	22	22	0	1	1	0	0	4.35%	4	4	0	0.174	2	0	2
横芝光町	107	102	95.3%	102	99	3	0	0	0	0	-	0	0	0	-	9	13	4
茂原市	412	399	96.8%	399	389	10	0	0	0	0	-	0	0	0	-	28	75	21
一宮町	61	57	93.4%	56	56	0	1	1	0	0	1.75%	1	0	1	0.018	1	0	7
睦沢町	24	22	91.7%	22	22	0	0	0	0	0	-	0	0	0	-	2	0	0
長生村	54	53	98.1%	53	52	1	0	0	0	0	-	0	0	0	-	4	1	14
白子町	38	36	94.7%	36	36	0	0	0	0	0	-	0	0	0	-	2	0	2
長柄町	14	13	92.9%	13	13	0	0	0	0	0	-	0	0	0	-	1	0	4
長南町	24	21	87.5%	21	20	1	0	0	0	0	-	0	0	0	-	2	0	3
勝浦市	35	35	100.0%	34	34	0	1	1	0	0	2.86%	2	0	2	0.057	4	0	0
いすみ市	117	117	100.0%	117	92	25	0	0	0	0	-	0	0	0	-	16	17	9
大多喜町	26	25	96.2%	23	21	2	1	1	0	0	4.00%	4	0	4	0.160	0	0	1
御宿町	12	11	91.7%	11	11	0	0	0	0	0	-	0	0	0	-	1	0	0
館山市	203	191	94.1%	189	178	11	2	2	0	0	1.05%	5	0	5	0.026	4	19	-
鴨川市	137	131	95.6%	129	128	1	2	2	0	0	1.53%	2	0	2	0.015	7	4	3
南房総市	108	101	93.5%	101	23	78	0	0	0	0	-	0	0	0	-	9	2	0
鋸南町	14	13	92.9%	13	13	0	0	0	0	0	-	0	0	0	-	0	0	0
木更津市	933	865	92.7%	863	852	11	2	2	0	0	0.23%	8	0	8	0.009	56	40	0
君津市	435	419	96.3%	416	415	1	3	2	0	1	0.72%	15	0	15	0.036	19	13	0
富津市	124	117	94.4%	117	117	0	0	0	0	0	-	0	0	0	-	2	4	0
袖ヶ浦市	528	513	97.2%	511	447	64	1	1	0	0	0.19%	2	0	2	0.008	79	114	20
市原市	1,452	1,397	96.2%	1,387	858	529	10	9	1	0	0.72%	30	2	28	0.021	153	53	3
県小計	25,386	23,696	93.3%	23,568	13,870	9,698	127	108	10	9	0.54%	318	9	309	0.013	2,107	1,997	1,384
千葉市	6,306	6,047	95.9%	5,986	4,020	1,966	61	50	3	8	1.01%	167	0	167	0.028	302	37	134
船橋市	4,293	3,863	90.0%	3,851	3,687	164	11	6	3	2	0.28%	45	2	43	0.012	110	242	146
柏市	3,199	2,991	93.5%	2,977	2,493	484	14	11	1	2	0.47%	34	1	33	0.011	366	620	329
政令市・中核市 小計	13,798	12,901	93.5%	12,814	10,200	2,614	86	67	7	12	0.67%	246	3	243	0.019	778	899	609
千葉県合計	39,184	36,597	93.4%	36,382	24,070	12,312	213	175	17	21	0.58%	564	12	552	0.015	2,885	2,896	1,993

令和6年度3歳児歯科健康診査実施状況（市町村別）

市町村名	対象者数	受診者数	受診率	むし歯 の無い者	むし歯のある者					う蝕 罹患率	むし歯の数			1人当たり むし歯数 (本)	その他の異常のある者			
					O型	計	A型	B型	C1型		C2型	合計	処置歯数		未処置 歯数	咬合異常	軟組織 異常	その他の 異常
晋志野市	1,169	1,129	96.6%	1,068	61	53	7	0	1	5.4%	174	25	149	0.15	144	20	155	
八千代市	1,519	964	63.5%	911	53	43	9	0	1	5.5%	127	27	100	0.13	166	26	0	
鎌ヶ谷市	667	636	95.4%	585	51	37	10	0	4	8.0%	184	24	160	0.29	95	13	33	
市川市	3,411	2,964	86.9%	2,817	147	107	33	0	7	5.0%	446	106	340	0.15	410	58	174	
浦安市	1,210	1,129	93.3%	1,094	35	30	4	0	1	3.1%	80	20	60	0.07	248	65	99	
松戸市	3,293	3,145	95.5%	2,900	245	182	53	1	9	7.8%	812	151	661	0.26	344	53	467	
流山市	2,374	2,351	99.0%	2,253	98	75	18	0	5	4.2%	273	56	217	0.12	576	13	477	
我孫子市	777	725	93.3%	676	49	37	11	0	1	6.8%	146	13	133	0.20	218	72	89	
野田市	940	900	95.7%	828	72	44	23	1	4	8.0%	259	26	233	0.29	126	20	0	
成田市	864	805	93.2%	740	65	46	13	0	6	8.1%	261	68	193	0.32	134	25	0	
佐倉市	923	889	96.3%	826	63	45	11	1	6	7.1%	230	55	175	0.26	118	23	0	
四街道市	749	733	97.9%	680	53	44	6	1	2	7.2%	163	26	137	0.22	153	34	97	
八街市	300	287	95.7%	254	33	26	6	0	1	11.5%	87	1	86	0.30	31	1	0	
印西市	1,178	880	74.7%	832	48	39	7	1	1	5.5%	114	24	90	0.13	199	23	0	
白井市	400	376	94.0%	342	34	23	8	2	1	9.0%	96	8	88	0.26	43	15	19	
富里市	263	252	95.8%	229	23	14	8	0	1	9.1%	124	6	118	0.49	36	4	0	
酒々井町	83	70	84.3%	62	8	5	2	1	0	11.4%	36	6	30	0.51	10	2	11	
栄町	89	86	96.6%	79	7	4	3	0	0	8.1%	30	0	30	0.35	14	2	3	
香取市	300	293	97.7%	272	21	15	5	0	1	7.2%	54	5	49	0.18	41	16	0	
神崎町	24	24	100.0%	22	2	1	1	0	0	8.3%	6	4	2	0.25	0	0	0	
多古町	66	58	87.9%	52	6	4	0	0	2	10.3%	7	1	6	0.12	3	0	0	
東庄町	54	54	100.0%	51	3	2	0	1	0	5.6%	12	2	10	0.22	8	2	0	
鏡子市	165	163	98.8%	142	22	13	8	1	0	13.5%	81	14	67	0.50	24	0	19	
旭市	366	357	97.5%	315	44	32	11	0	1	12.3%	139	22	117	0.39	87	0	41	
匝瑳市	148	142	95.9%	135	7	6	0	1	0	4.9%	13	3	10	0.09	25	0	14	
東金市	315	290	92%	261	29	22	7	0	0	10%	90	11	79	0.31	61	30	23	
山武市	234	216	92.3%	184	32	24	8	0	0	14.8%	102	16	86	0.47	65	7	11	
大網白里市	231	219	94.8%	196	23	15	8	0	0	10.5%	84	10	74	0.38	40	9	30	
九十九里町	45	43	95.6%	37	6	4	2	0	0	14.0%	23	0	23	0.53	4	2	3	
芝山町	38	38	100.0%	35	3	1	0	0	2	7.9%	16	0	16	0.42	4	0	3	
横芝光町	128	120	93.8%	104	16	14	2	0	0	13.3%	39	3	36	0.33	25	0	14	
茂原市	434	425	97.9%	394	31	23	7	0	1	7.3%	124	20	104	0.29	131	41	18	
一宮町	103	96	93.2%	88	8	7	1	0	0	8.3%	15	0	15	0.16	20	0	9	
睦沢町	35	35	100.0%	31	4	2	2	0	0	11.4%	13	0	13	0.37	5	0	1	
長生村	48	46	95.8%	45	1	1	0	0	0	2.2%	1	0	1	0.02	3	0	9	
白子町	37	37	100.0%	37	0	0	0	0	0	0.0%	0	0	0	0.00	8	0	1	
長柄町	29	28	96.6%	25	3	3	0	0	0	10.7%	5	0	5	0.18	7	0	5	
長南町	31	31	100.0%	29	2	2	0	0	0	6.5%	4	0	4	0.13	3	0	0	
勝浦市	43	40	93.0%	37	3	2	1	0	0	7.5%	11	2	9	0.28	8	0	0	
いすみ市	149	145	97.3%	135	10	8	2	0	0	6.9%	25	9	16	0.17	41	10	3	
大多喜町	30	26	86.7%	24	2	2	0	0	0	7.7%	4	0	4	0.15	0	0	0	
御宿町	11	11	100.0%	11	0	0	0	0	0	0.0%	0	0	0	0.00	1	0	1	
館山市	233	219	94.0%	199	20	11	7	1	1	9.1%	78	17	61	0.36	19	3	0	
鴨川市	146	144	98.6%	126	18	13	3	0	2	12.5%	65	13	52	0.45	15	1	4	
南房総市	131	123	93.9%	105	18	16	2	0	0	14.6%	44	9	35	0.36	15	2	0	
鏡南町	18	18	100.0%	17	1	0	0	0	1	5.6%	18	0	18	1.00	0	0	0	
木更津市	1,057	989	93.6%	907	84	59	18	1	6	8.5%	309	21	288	0.31	142	23	0	
君津市	448	425	94.9%	396	29	22	6	0	1	6.8%	107	2	105	0.25	85	8	0	
富津市	172	170	98.8%	161	9	6	2	0	1	5.3%	44	12	32	0.26	21	1	3	
袖ヶ浦市	558	536	96.1%	498	38	28	9	0	1	7.1%	118	15	103	0.22	152	38	32	
市原市	1,592	1,515	95.2%	1,403	112	78	28	2	4	7.4%	378	56	322	0.25	211	5	4	
県小計	27,628	25,397	91.9%	23,650	1,752	1,290	372	15	75	6.9%	5671	909	4762	0.22	4339	667	1872	
千葉市	6,454	6,176	95.7%	5,787	389	287	84	3	15	6.3%	1224	140	1084	0.20	1018	149	573	
船橋市	4,491	3,894	86.7%	3,727	167	134	29	0	4	4.3%	470	87	383	0.12	380	127	175	
柏市	3,515	3,163	90.0%	2,977	186	144	36	1	5	5.9%	555	129	426	0.18	715	241	411	
政令市・中核市 小計	14,460	13,233	91.5%	12,491	742	565	149	4	24	5.6%	2,249	356	1,893	0.17	2,113	517	1,159	
千葉県合計	42,088	38,630	91.8%	36,141	2,494	1,855	521	19	99	6.5%	7,920	1,265	6,655	0.21	6,452	1,184	3,031	

令和6年度1歳6か月児歯科健康診査実施状況（都道府県 全数）

	総数										(再掲)医療機関等へ委託					
	対象人員	受診 実人員	むし歯の 総本数	一人平均 むし歯数	受診結果					対象人員	受診 実人員	むし歯の 総本数	受診結果			
					むし歯の ある人員	むし歯 有病者率	軟組織異 常のある 人員	咬合異常 のある 人員	その他の 異常のある 人員				むし歯の ある人員	軟組織異 常のある 人員	咬合異常 のある 人員	その他の 異常のある 人員
人	人	本	本	人	%	人	人	人	人	人	人	人	人	人	人	人
全国	773,853	738,942	12,304	0.017	4,309	0.58	66,407	65,223	41,707	56,813	47,525	997	356	4,666	5,363	3,075
北海道	25,717	24,675	610	0.025	208	0.84	2,101	1,064	656	1,910	1,725	53	21	133	269	82
青森	5,883	5,741	143	0.025	55	0.96	227	493	344	1						
岩手	5,831	5,548	88	0.016	42	0.76	464	523	180	628	562	19	11	49	122	15
宮城	12,639	12,405	235	0.019	77	0.62	881	865	747							
秋田	3,823	3,779	42	0.011	15	0.40	336	380	179	10	10			2	1	1
山形	5,482	5,432	57	0.010	24	0.44	382	382	180							
福島	9,308	8,996	128	0.014	48	0.53	902	757	374	11	11					
茨城	16,191	15,360	426	0.028	136	0.89	1,506	1,545	468	4,302	3,723	99	37	508	594	168
栃木	10,741	10,480	190	0.018	69	0.66	995	907	496							
群馬	11,073	10,855	182	0.017	83	0.76	857	1,115	331							
埼玉	46,017	42,307	726	0.017	256	0.61	3,128	3,417	2,107	14,773	12,171	241	82	898	1,194	585
千葉	39,153	36,593	586	0.016	212	0.58	2,885	2,886	2,291	3,107	2,720	10	6	365	453	586
東京	91,209	82,062	1,086	0.013	409	0.50	7,607	7,136	8,165	11,191	8,447	86	30	1,012	695	927
神奈川	56,997	54,730	764	0.014	291	0.53	7,791	4,512	4,332	1,059	907	12	4	94	151	81
新潟	11,434	11,178	74	0.007	33	0.30	255	459	262	1	1					
富山	5,926	5,844	44	0.008	18	0.31	371	513	289							
石川	6,990	6,905	68	0.010	31	0.45	327	431	308							
福井	4,811	4,723	55	0.012	26	0.55	134	322	147							
山梨	4,554	4,465	102	0.023	31	0.69	544	386	373	2	2					
長野	11,893	11,604	145	0.012	63	0.54	833	903	350	1,381	1,369	16	6	136	111	62
岐阜	11,492	11,305	176	0.016	67	0.59	916	876	535	64	64	6	2		5	
静岡	20,409	20,220	344	0.017	107	0.53	1,316	1,538	843	3	3				2	2
愛知	51,828	50,623	720	0.014	234	0.46	5,729	5,794	3,039							
三重	10,500	10,322	128	0.012	56	0.54	536	713	529		407	3	1	7	12	9
滋賀	9,998	9,705	131	0.013	49	0.50	187	1,300	520							
京都	14,628	14,238	194	0.014	63	0.44	748	805	1,266							
大阪	58,085	56,021	1,351	0.024	299	0.53	7,317	5,072	2,891							
兵庫	34,011	33,300	383	0.012	158	0.47	4,057	3,356	2,043	52	52			17	6	3
奈良	7,623	7,312	76	0.010	30	0.41	346	415	190	446	350	10	3	59	58	20
和歌山	5,163	5,073	74	0.015	30	0.59	230	322	31							
鳥取	3,532	3,506	55	0.016	20	0.57	331	671	647	2	2			1	1	1
島根	4,050	4,006	50	0.012	19	0.47	249	307	395	88	87			2	5	
岡山	12,101	11,779	116	0.010	41	0.35	1,009	1,195	287	5	5					
広島	17,625	16,935	265	0.016	101	0.60	1,021	944	297	476	376	25	3	24	16	6
山口	7,458	7,258	155	0.021	61	0.84	327	1,180	775	2,327	2,222	33	14	204	253	95
徳島	4,063	3,908	46	0.012	17	0.44	536	697	110	88	77				4	
香川	5,767	5,630	97	0.017	35	0.62	306	340	243	198	198	12	3	7	15	5
愛媛	7,334	7,051	69	0.010	31	0.44	265	542	232							
高知	3,604	3,463	72	0.021	21	0.61	364	651	240							
福岡	35,328	32,393	971	0.030	301	0.93	1,679	3,123	846	11,940	9,373	306	104	998	1,110	304
佐賀	5,367	5,280	63	0.012	26	0.49	235	379	145	26	26				1	
長崎	8,153	7,944	148	0.019	63	0.79	657	901	436							
熊本	11,691	11,494	243	0.021	94	0.82	2,287	1,644	628	348	342	4	1		28	18
大分	6,580	6,545	85	0.013	33	0.50	453	400	294		98	1	1		6	3
宮崎	7,033	6,627	88	0.013	34	0.51	709	465	984	49	49			13	1	
鹿児島	10,147	10,037	127	0.013	54	0.54	1,344	1,425	62	4	3			1	1	
沖縄	14,671	13,285	326	0.025	138	1.04	727	1,172	620	2,321	2,143	61	27	136	249	102

令和6年度 地域保健・健康増進事業報告(地域保健編)市区町村表

第3章 市区町村編 第28表 市区町村が実施した幼児の歯科健診の受診実人員-受診結果別人員・医療機関等へ委託した受診実人員-受診結果別

令和6年度1歳6か月児歯科健康診査実施状況（指定都市・特別区、中核市、その他政令市）

	対象人員	受診 実人員	総数							(再掲)医療機関等へ委託						
			むし歯の 総本数		一人平均 むし歯数		受診結果			むし歯の 総本数		むし歯の 総本数		受診結果		
			本	本	人	%	歯 数	歯 数	人	人	人	人	人	人	人	人
指定都市・特別区	64,853	56,752	747	0.013	283	0.50	5,359	5,160	6,452	6,108	4,549	43	15	463	419	635
東京都	10,749	10,348	248	0.024	78	0.75	1,088									
札幌市	6,739	6,630	129	0.019	41	0.62	489	342	521							
仙台市	9,840	8,632	159	0.018	55	0.64	826	900	426	9,840	8,632	159	55	826	900	426
さいたま市	6,306	6,047	167	0.028	61	1.01	37	302	134							
千葉市	23,482	22,768	305	0.013	114	0.50	4,513	1,844	2,762							
横浜市	10,785	10,525	112	0.011	52	0.49	968	792	423							
川崎市	4,159	3,756	73	0.019	28	0.75	29	338								
相模原市	4,662	4,530	36	0.008	16	0.35	190	232	204							
新潟市	3,864	3,774	73	0.019	22	0.58	458	369	181							
静岡市	4,852	4,839	69	0.014	22	0.45	623	555	11	3	3				2	2
浜松市	16,010	15,606	186	0.012	64	0.41	1,788	1,659	1,112							
名古屋市	7,776	7,654	94	0.012	31	0.41	168	219	776							
京都市	17,770	17,017	811	0.048	103	0.61	2,037	1,246	838							
大阪市	5,421	5,356	82	0.015	30	0.56	704	373	2							
堺市	8,844	8,613	89	0.010	42	0.49	1,450	1,446	953							
神戸市	4,972	4,803	40	0.008	15	0.31	438	315	53							
岡山市	8,207	7,793	93	0.012	36	0.46	614	440	80							
広島市	5,454	4,180	137	0.033	52	1.24	505	432	48	5,454	4,180	137	52	505	432	48
北九州市	12,196	11,856	240	0.020	83	0.70	227	1,288	271							
福岡市	5,523	5,428	132	0.024	50	0.92	1,965	1,082	488							
熊本市	1,657	1,601	27	0.017	12	0.75	15	23	89							
旭川市	1,027	988	31	0.031	13	1.32	52	184	74	1,027	988	31	13	52	184	74
函館市	1,330	1,330	34	0.026	13	0.98	76	122	126							
青森市	1,177	1,151	30	0.026	11	0.96	70	96	57							
八戸市	1,610	1,582	37	0.023	12	0.76	205	121	90							
盛岡市	1,527	1,505	14	0.009	5	0.33	198	203	118							
秋田市	1,487	1,478	9	0.006	4	0.27	175	138	93							
山形市	1,853	1,821	27	0.015	9	0.49	362	224	117							
郡山市	1,681	1,643	16	0.010	8	0.49	74	101	24							
いわき市	1,560	1,464	9	0.006	7	0.48	140	120	124							
福島市	1,761	1,552	22	0.014	6	0.39	149	125	62	1,761	1,552	22	6	149	125	62
水戸市	3,313	3,198	43	0.013	17	0.53	326	344	304							
宇都宮市	1,944	1,930	23	0.012	9	0.47	212	210	17							
前橋市	2,437	2,384	39	0.016	16	0.67	234	263	108							
高崎市	2,232	2,105	25	0.012	9	0.43	413	100	125							
川崎市	2,291	2,203	43	0.020	20	0.91	199	190	31							
越谷市	3,956	2,721	65	0.024	21	0.77	40	193	142	3,956	2,721	65	21	40	193	142
川口市	4,293	3,863	45	0.012	11	0.28	242	110	150							
船橋市	3,199	2,991	60	0.020	14	0.47	620	366	329							
柏市	2,820	2,700	59	0.022	23	0.85	26	285	152							
八王子市	1,777	1,728	22	0.013	10	0.58	606	291	94							
狭山市	2,560	2,510	12	0.005	5	0.20	143	234	142							
富士市	2,851	2,820	34	0.012	13	0.46	228	144	112							
金沢市	1,774	1,722	21	0.012	8	0.46	12	85	2							
福井市	1,037	1,020	35	0.034	10	0.98	168	77	325							
甲府市	2,320	2,224	21	0.009	10	0.45	111	222	1							
長野市	1,582	1,537	22	0.014	8	0.52	135	77	120							
松本市	2,515	2,435	47	0.019	18	0.74	154	231	170							
岐阜市	2,382	2,346	72	0.031	20	0.85	257	270	122							
豊橋市	2,797	2,691	44	0.016	17	0.63	517	385	143							
豊田市	2,623	2,580	56	0.022	18	0.70	308	487	180							
岡崎市	2,358	2,297	12	0.005	4	0.17	259	156	168							
一宮市	2,509	2,335	61	0.026	25	1.07		670								
大津市	2,309	2,275	19	0.008	9	0.40	177	131	100							
高槻市	3,042	2,977	46	0.015	16	0.54	295	515	119							
東大阪市	3,113	2,961	28	0.009	12	0.41	494	371	180							
豊中市	2,560	2,410	25	0.010	9	0.37	437	147	186							
枚方市	1,713	1,659	43	0.026	10	0.60										
八尾市	1,400	1,301	32	0.025	7	0.54	201	170	72							
堺市	3,104	2,833	21	0.007	12	0.42	237	300	171							
吹田市	3,629	3,530	85	0.024	29	0.82	706	469	182							
姫路市	3,389	3,388	14	0.004	8	0.24	423	262	180							
西宮市	3,160	3,083	24	0.008	10	0.32	216	119	148							
尼崎市	2,859	2,779	35	0.013	17	0.61	335	317	126							
明石市	1,945	1,874	10	0.005	3	0.16										
奈良市	2,313	2,257	30	0.013	12	0.53	87	136	2							
和歌山市	1,219	1,210	22	0.018	8	0.66	89	123	117	2	2			1	1	1
鳥取市	1,345	1,336	17	0.013	7	0.52	3	73	195							
松江市	3,415	3,335	41	0.012	13	0.39	429	510	131							
倉敷市	3,168	3,063	34	0.011	17	0.56	111	114	115							
福山市	968	947	30	0.032	8	0.84	38	76	6							
呉市	1,266	1,241	51	0.041	16	1.29	1	617	566							
下関市	2,855	2,746	35	0.013	14	0.51	204	162	175							
高松市	3,165	3,039	38	0.013	13	0.43	98	233	118							
松山市	1,872	1,781	36	0.020	11	0.62	298	549	209							
高知市	2,153	1,677	55	0.033	16	0.95	227	191	77	2,153	1,403	52	15	192	176	71
久留米市	2,300	2,222	44	0.020	19	0.86	356	446	231							
長崎市	1,564	1,523	31	0.020	11	0.72	90	74	50							
佐世保市	3,401	3,317	26	0.008	12	0.36	261	122	213							
大分市	2,927	2,669	12	0.004	6	0.22	565	288	923							
宮崎市	4,182	4,209	44	0.010	18	0.43	1,051	885								
鹿児島市	2,313	2,090	37	0.018	15	0.72	61	81	16							
那覇市	355	350	11	0.031	3	0.86	16	17	13							
その他政令市	2,578	2,288	19	0.008	8	0.35	217	215	211							
小樽市	3,059	2,942	31	0.011	13	0.44	345	127	131							
藤沢市	1,617	1,566	10	0.006	4	0.26	326	95	75							

令和6年度3歳児歯科健康診査実施状況（都道府県 全数）

	総数										(再掲)医療機関等へ委託						
	対象人員	受診 実人員	むし歯の 総本数	一人平均 むし歯数	受診結果						対象人員	受診 実人員	むし歯の 総本数	受診結果			
					むし歯の ある人員	むし歯 有病者率	軟組織異 常のある 人員	咬合異常 のある 人員	その他の 異常の ある人員	むし歯の ある人員				軟組織異 常のある 人員	咬合異常 のある 人員	その他の 異常の ある人員	
人	人	本	本	人	%	人	人	人	人	人	人	本	人	人	人	人	
全国	841,241	801,923	189,490	0.24	58,803	7.33	30,294	137,446	55,132	48,004	38,131	10,368	3,227	1,358	6,738	1,798	
北海道	29,549	28,223	7,735	0.27	2,249	7.97	833	5,018	1,757	2,167	1,927	734	217	104	349	84	
青森	6,555	6,484	2,730	0.42	818	12.62	109	906	572								
岩手	6,488	6,364	2,087	0.33	632	9.93	195	929	301	751	666	254	72	30	161	18	
宮城	14,340	13,995	4,362	0.31	1,297	9.27	646	2,859	1,383								
秋田	4,420	4,370	1,329	0.30	428	9.79	126	677	267	17	17	6	1	1	1		
山形	5,977	5,937	1,627	0.27	508	8.56	117	792	259								
福島	11,167	10,846	3,929	0.36	1,084	9.99	352	1,527	408	50	46	25	8	1	6		
茨城	17,682	16,556	4,985	0.30	1,474	8.90	501	2,482	518	2,678	2,056	467	157	122	528	103	
栃木	12,047	11,733	2,908	0.25	903	7.70	519	1,900	582								
群馬	11,964	11,699	3,486	0.30	984	8.41	325	1,698	418								
埼玉	49,333	45,460	9,528	0.21	2,996	6.59	1,281	6,652	2,306	11,993	9,786	1,793	589	318	1,619	614	
千葉	42,054	38,636	7,895	0.20	2,494	6.46	1,197	6,433	2,981	2,728	1,845	241	101	49	365		
東京	95,326	90,169	14,369	0.16	3,912	4.34	4,030	15,354	11,763	5,127	3,512	371	126	77	417	351	
神奈川	61,187	58,859	10,250	0.17	3,425	5.82	2,948	9,849	4,888								
新潟	12,870	12,613	1,572	0.12	552	4.38	150	1,008	322	1	1	2	1				
富山	6,313	6,189	1,104	0.18	386	6.24	195	945	456								
石川	7,276	7,184	1,277	0.18	475	6.61	174	1,110	233								
福井	5,239	5,095	1,303	0.26	463	9.09	50	578	141								
山梨	5,095	5,022	1,501	0.30	474	9.44	260	850	351	2	1						
長野	13,328	13,004	2,416	0.19	801	6.16	396	1,992	401	1,479	1,413	220	74	75	263	89	
岐阜	12,629	12,387	2,304	0.19	722	5.83	349	1,908	549	71	70	8	2		10		
静岡	22,715	21,635	4,513	0.21	1,405	6.49	513	3,432	837	4,476	3,626	958	316	157	815		
愛知	55,621	54,342	9,169	0.17	2,750	5.06	2,787	12,204	4,040								
三重	11,425	11,156	2,894	0.26	879	7.88	241	1,827	537	38	518	159	51		66	4	
滋賀	10,716	10,364	2,364	0.23	758	7.31	57	1,915	550								
京都	16,074	15,594	4,036	0.26	1,332	8.54	704	2,885	1,351								
大阪	60,716	57,486	15,517	0.27	4,683	8.15	3,031	9,684	3,929								
兵庫	36,738	35,825	7,107	0.20	2,315	6.46	1,705	6,496	2,908	64	64	19	5	20	7	1	
奈良	8,212	7,315	1,790	0.24	627	8.57	138	1,184	424	415	267	108	36	9	73	8	
和歌山	5,726	5,591	1,708	0.31	530	9.48	111	686	21								
鳥取	3,715	3,650	628	0.17	228	6.25	160	716	811								
島根	4,442	4,347	1,146	0.26	390	8.97	112	944	406	81	81	48	9	2	13	1	
岡山	13,108	12,595	3,585	0.28	1,136	9.02	696	3,599	473	4	3						
広島	19,003	17,915	3,706	0.21	1,271	7.09	331	2,199	417	458	436	72	23	23	49	21	
山口	8,143	7,521	2,516	0.33	793	10.54	80	1,340	639	2,179	1,916	784	222	50	405	150	
徳島	4,411	4,278	1,098	0.26	358	8.37	270	1,157	137	100	91				3		
香川	6,244	5,984	1,761	0.29	555	9.27	115	857	313	246	230	119	26	2	32	16	
愛媛	8,100	7,570	2,114	0.28	694	9.17	121	1,181	315								
高知	4,227	4,175	1,079	0.26	359	8.60	320	1,012	427								
福岡	38,811	35,101	9,212	0.26	2,935	8.36	964	5,693	1,423	9,662	6,525	2,645	784	207	1,113	159	
佐賀	6,111	5,978	2,059	0.34	676	11.31	114	871	260	32	32	12	4				
長崎	9,258	8,969	3,148	0.35	1,008	11.24	308	2,080	829								
熊本	13,199	12,973	4,844	0.37	1,429	11.02	1,286	3,407	907	400	397	154	49	2	66	26	
大分	7,423	7,359	2,232	0.30	741	10.07	152	914	383		86	27	11		10	3	
宮崎	8,033	7,564	2,948	0.39	866	11.45	185	1,372	1,191	38	37	6	3	9	3		
鹿児島	11,854	11,341	3,907	0.34	1,203	10.61	550	2,265	97	8	4						
沖縄	16,377	14,470	5,712	0.39	1,805	12.47	490	2,059	651	2,739	2,478	1,136	340	100	364	150	

令和6年度 地域保健・健康増進事業報告(地域保健編)市区町村表

第3章 市区町村編

第28表 市区町村が実施した幼児の歯科健診の受診実人員－受診結果別人員・医療機関等へ委託した受診実人員－受診結果別

令和6年度3歳児歯科健康診査実施状況（指定都市・特別区、中核市、その他政令市）

	総数										(再掲)医療機関等へ委託						
	対象人員	受診 実人員	むし歯の 総本数	一人平均 むし歯数	受診結果						対象人員	受診 実人員	むし歯の 総本数	受診結果			
					むし歯の ある人員	むし歯 有病率	軟組織異 常のある 人員	咬合異常 のある人 員	その他の 異常のあ る人員	むし歯の ある人員				軟組織異 常のある 人員	咬合異常 のある人 員	その他の 異常のあ る人員	
人	人	本	本	人	%	人	人	人	人	人	人	本	人	人	人	人	
指定 都市・ 特別区	東京都港区	66,620	62,307	10,533	0.17	2,624	4.21	2,929	11,192	8,641	2,058	1,504	200	59	26	185	110
	札幌市	12,156	11,585	2,682	0.23	781	6.74	329	2,761	826							
	仙台市	7,448	7,269	1,835	0.25	583	8.02	367	1,437	1,141							
	さいたま市	10,886	8,869	1,517	0.17	506	5.71	290	1,500	583	10,886	8,869	1,517	506	290	1,500	583
	千葉市	6,454	6,176	1,224	0.20	390	6.31	149	1,018	573							
	横浜市	25,300	24,508	3,286	0.13	1,149	4.69	1,956	4,442	3,368							
	川崎市	11,041	10,683	1,770	0.17	590	5.52	255	1,770	492							
	相模原市	4,613	4,357	792	0.18	287	6.59	16	442								
	新潟市	5,232	5,075	639	0.13	217	4.28	104	513	227							
	静岡市	4,256	4,158	804	0.19	245	5.89	206	823	205							
	浜松市	5,306	4,460	1,158	0.26	383	8.59	171	924	3	4,476	3,626	958	316	157	815	
	名古屋市	16,660	16,281	2,144	0.13	653	4.01	991	4,501	1,437							
	京都市	8,206	7,954	2,048	0.26	712	8.95	407	1,571	883							
	大阪市	17,926	16,976	5,984	0.35	1,594	9.39	957	2,648	1,391							
	堺市	5,434	5,336	1,306	0.24	427	8.00	206	853	6							
	神戸市	9,181	8,972	1,711	0.19	559	6.23	792	2,368	1,319							
	岡山市	5,125	4,903	1,697	0.35	536	10.93	501	2,246	124							
	広島市	8,608	7,916	1,431	0.18	528	6.67	179	1,170	113							
	北九州市	6,113	4,068	1,474	0.36	454	11.16	152	738	36	6,113	4,068	1,474	454	152	738	36
	福岡市	12,641	12,208	2,257	0.18	772	6.32	417	2,319	767							
熊本市	6,100	6,001	2,039	0.34	619	10.31	1,134	2,348	718								
中核市	旭川市	1,881	1,796	570	0.32	166	9.24	17	175	102							
	函館市	1,119	1,089	517	0.47	160	14.69	53	208	70	1,119	1,089	517	160	53	208	70
	青森市	1,436	1,409	318	0.23	113	8.02	31	223	184							
	八戸市	1,259	1,271	478	0.38	139	10.94	34	167	76							
	盛岡市	1,841	1,824	536	0.29	168	9.21	77	281	175							
	秋田市	1,706	1,670	448	0.27	135	8.08	69	309	190							
	山形市	1,570	1,559	503	0.32	157	10.07	38	279	105							
	郡山市	2,251	2,224	633	0.28	194	8.72	203	446	153							
	いわき市	1,883	1,812	669	0.37	183	10.10	16	223	17							
	福島市	1,984	1,905	724	0.38	215	11.29	25	248	134							
	水戸市	1,946	1,816	307	0.17	116	6.39	52	184	84							
	宇都宮市	3,608	3,440	648	0.19	201	5.84	173	676	327							
	前橋市	2,144	2,122	642	0.30	205	9.66	58	295	203							
	高崎市	2,494	2,460	521	0.21	139	5.65	69	403	141							
	川越市	2,342	2,221	311	0.14	98	4.41	140	308	138							
	越谷市	2,302	2,242	446	0.20	136	6.07	119	342	29							
	川口市	4,101	3,790	1,219	0.32	366	9.66	40	457	184							
	船橋市	4,491	3,894	470	0.12	167	4.29	127	380	175							
	柏市	3,515	3,163	555	0.18	186	5.88	241	715	411							
	八王子市	3,247	3,120	545	0.17	177	5.67	13	520	517							
	横須賀市	1,985	1,901	514	0.27	151	7.94	91	419	162							
	富士市	2,730	2,638	568	0.22	198	7.51	40	356	220							
	金沢市	2,817	2,787	495	0.18	183	6.57	129	444	117							
	福井市	1,796	1,715	507	0.30	187	10.90	2	182								
	甲府市	1,198	1,167	377	0.32	119	10.20	107	296	220							
	長野市	2,467	2,348	514	0.22	169	7.20	108	532								
	松本市	1,707	1,696	250	0.15	78	4.60	36	214	48							
	岐阜市	2,615	2,516	465	0.18	137	5.45	58	503	193							
	豊橋市	2,534	2,496	738	0.30	221	8.85	142	456	197							
	豊田市	2,895	2,748	642	0.23	182	6.62	191	551	27							
	岡崎市	2,847	2,794	670	0.24	215	7.70	107	713	233							
	一宮市	2,691	2,598	505	0.19	139	5.35	139	510	77							
	大津市	2,610	2,473	593	0.24	186	7.52		592								
	高槻市	2,491	2,416	552	0.23	166	6.87	43	298	136							
	東大阪市	3,061	2,964	1,091	0.37	340	11.47	118	656	112							
	豊中市	3,292	3,055	559	0.18	172	5.63	156	550	228							
	枚方市	2,862	2,631	424	0.16	147	5.59	187	478	340							
	八尾市	1,939	1,826	467	0.26	155	8.49	169	323	111							
	寝屋川市	1,398	1,305	380	0.29	118	9.04	103	268	124							
	吹田市	3,236	2,807	390	0.14	142	5.06	90	427	190							
	姫路市	3,852	3,738	959	0.26	288	7.70	222	812	284							
	西宮市	3,393	3,387	508	0.15	164	4.84	174	560	264							
	尼崎市	3,316	3,146	791	0.25	255	8.11	78	401	223							
	明石市	2,880	2,799	524	0.19	184	6.57	122	560	159							
	奈良市	2,176	2,062	403	0.20	139	6.74	15	325	159							
	和歌山市	2,423	2,353	734	0.31	230	9.77	53	271								
	鳥取市	1,293	1,268	220	0.17	76	5.99	68	212	113							
松江市	1,424	1,408	437	0.31	136	9.66		517	264								
倉敷市	3,729	3,555	833	0.23	256	7.20	161	800	181								
福山市	3,369	3,259	784	0.24	265	8.13	1	219	127								
呉市	1,012	980	233	0.24	74	7.55	8	148	4								
下関市	1,448	1,213	420	0.35	132	10.88	2	362	290								
高松市	3,069	2,872	601	0.21	223	7.76	87	483	252								
松山市	3,372	3,029	750	0.25	242	7.99	46	594	205								
高知市	2,121	2,124	475	0.22	162	7.63	261	765	365								
久留米市	2,357	1,898	910	0.48	244	12.86	59	280	102	2,357	1,815	777	205	50	245	81	
長崎市	2,486	2,429	947	0.39	298	12.27	124	1,197	585								
佐世保市	1,968	1,857	445	0.24	166	8.94	76	243	61								
大分市	3,661	3,594	942	0.26	315	8.76	107	495	296								
宮崎市	3,218	3,009	654	0.22	181	6.02	116	901	1,122								
鹿児島市	4,714	4,378	1,478	0.34	496	9.96	403	1,220									
那覇市	2,526	2,271	922	0.41	266	11.71	71	288	96								
その他 政令市	小樽市	456	451	149	0.33	32	7.10	2	101	27							