

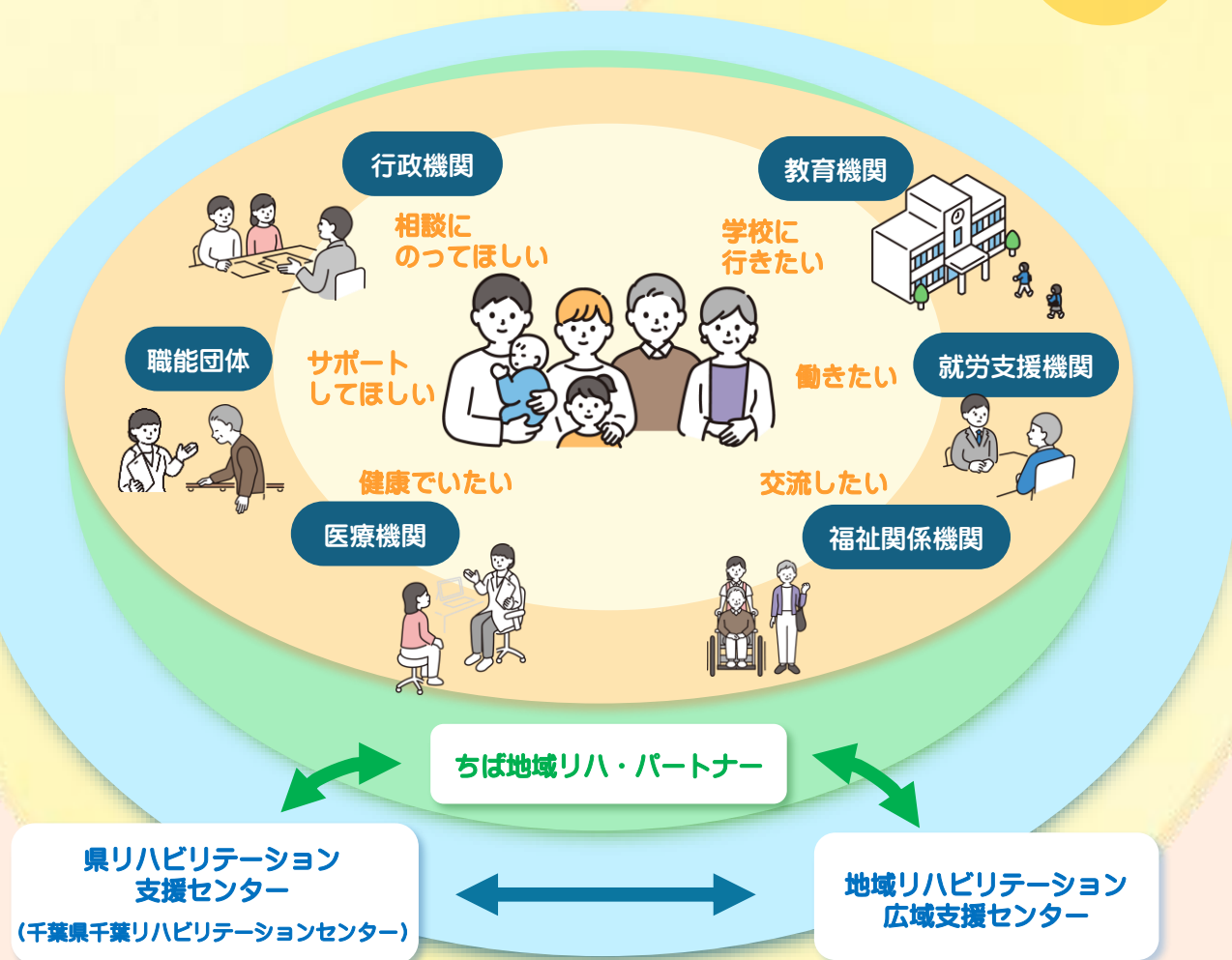
# 千葉県の 地域リハビリテーション支援

障害や年齢に関係なく、人々がいつまでも  
自分らしく、いきいきと暮らせるために  
地域社会をサポートする活動です。

つなげる

つながる

つなぐ



地域住民と関係機関との  
「つながりづくり」のサポート

# 地域リハビリテーション 広域支援センター

二次保健医療圏ごとに一箇所、県が指定する医療機関です。

圏域の地域リハビリテーションの中核として子どもや高齢者、障害のある方も地域でいきいきと生活するための体制を作ります。

## ○ 専門職による地域支援

ちば地域リハ・パートナーと協力して、県内市町村への地域支援として専門職を派遣。理学療法士・作業療法士・言語聴覚士などが助言等の支援を行っています。

## ○ 関係機関、住民のつながりづくり

地域の企業や医療関係者を講師に招いた研修会、医療・介護・障害等の関係者がつながるイベント等の実施によって地域の医療機関や専門職、住民のネットワークを作っています！

二次保健医療圏	指定医療機関名	(R6. 9月現在)
千葉	おゆみの中央病院	
東葛南部	新八千代病院	
東葛北部	旭神経内科リハビリテーション病院	
印旛	成田リハビリテーション病院	
香取海匝	総合病院国保旭中央病院	
山武長生夷隅	九十九里病院	
安房	亀田総合病院	
君津	国保直営総合病院君津中央病院	
市原	白金整形外科病院	

募集中

## ちば地域リハ・パートナー

広域支援センターの支援機能を充実させる役割を担う機関として、「ちば地域リハ・パートナー」を指定しています。随時募集中です。

ご興味があれば県HPをご覧ください、疑問点等は直接県へお問い合わせください。

### 主な活動内容

- 研修会、イベント等での講師や運営補助
- 地域ケア会議や通いの場における助言
- 会議等参加、意見交換
- 運動指導、口腔衛生指導
- その他自主事業 等

### 対象団体

- 病院、診療所
- 老健施設、特別養護老人ホーム
- 訪問看護ステーション
- 通所/訪問リハビリ事業所
- NPO、職能団体 等

※必ずしもリハ専門職が所属する団体でなくてもOK！

一緒に活動しませんか？

詳細はこちら →



### お問い合わせ先

千葉県 健康福祉部  
健康づくり支援課 地域リハビリ班  
千葉県千葉市中央区市場町1-1

E-mail : reha1@mz.pref.chiba.lg.jp  
Tel : 043-223-2482  
FAX : 043-223-0322

詳しくはホームページから

千葉県 地域リハ

検索



<https://www.pref.chiba.lg.jp/kenzu/kenkouen/chiikirihabiri.html>

