

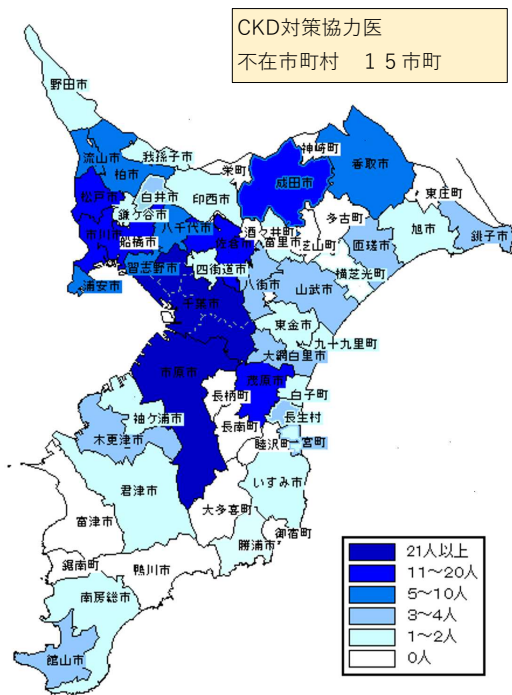
資料3-4

C K D対策協力医 市町村別登録状況（令和7年12月） ※公開可のみ

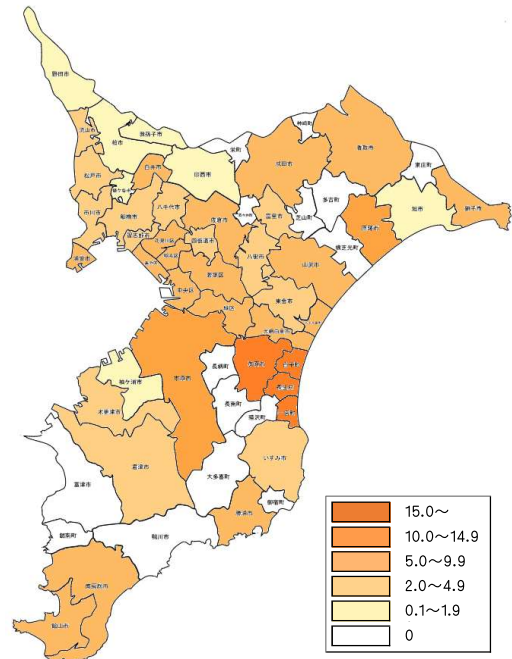
No.	市町村名	R4.2月	R5.2月	R6.5月	R7.4月	R7.12月 (人)	人口 10万対	医師会	医師会別 人数	医師会別 10万対
1	千葉市	45	49	50	47	49	5.0	千葉市	49	5.0
2	市川市	4	7	15	14	14	2.8	市川市	14	2.8
3	船橋市	18	17	18	20	20	3.1	船橋市	20	3.1
4	習志野市	10	9	7	7	6	3.4	習志野市	6	3.4
5	八千代市	7	7	7	7	6	2.9	八千代市	6	2.9
6	鎌ヶ谷市	2	2	2	2	2	1.8	鎌ヶ谷市	2	1.8
7	浦安市	8	7	9	9	9	5.2	浦安市	9	5.2
8	松戸市	14	14	13	13	14	2.8	松戸市	14	2.8
9	野田市	1	1	1	1	1	0.7	野田市	1	0.7
10	柏市	3	3	5	5	6	1.4	柏市	6	1.4
11	流山市	8	7	6	6	6	2.8	流山市	6	2.8
12	我孫子市	1	1	2	2	2	1.5	我孫子	2	1.5
13	印西市	2	2	2	2	2	1.8	印旛市郡	36	5.0
14	佐倉市	14	14	14	13	13	8.0			
15	四街道市	2	3	2	2	2	2.1			
16	成田市	10	11	10	11	11	8.2			
17	白井市	2	2	2	4	4	6.6			
18	八街市	3	3	3	3	3	4.6			
19	富里市	1	1	1	1	1	2.0			
20	酒々井町						0.0			
21	栄町						0.0			
22	銚子市	5	4	4	4	4	7.7			
23	匝瑳市	2	4	4	4	4	12.5	旭匝瑳	5	5.4
24	旭市	1	1	1	1	1	1.7			
25	香取市	6	5	5	5	5	7.5	香取郡市	5	5.2
26	神崎町						0.0			
27	多古町						0.0			
28	東庄町						0.0			
29	九十九里町	1	1	1	1	1	7.7	山武郡市	9	4.8
30	山武市	3	3	3	3	3	6.6			
31	大網白里市	2	3	4	3	3	6.5			
32	東金市	2	2	2	2	2	3.5			
33	横芝光町	1	1	1	1	1	0.0			
34	芝山町						0.0			
35	一宮町	2	2	3	2	2	16.8	茂原市 長生郡	24	17.6
36	長生村	1	1	2	2	3	23.3			
37	白子町		1	2	2	2	21.0			
38	茂原市	5	7	17	17	17	20.3			
39	睦沢町						0.0			
40	長南町						0.0			
41	長柄町						0.0			
42	いすみ市	1	1	1	1	1	3.1	夷隅	2	3.2
43	勝浦市					1	6.7			
44	大多喜町						0.0			
45	御宿町						0.0			
46	南房総市	1	1	2	2	2	6.2	安房	5	4.5
47	館山市	2	2	3	3	3	7.1			
48	鴨川市						0.0			
49	鋸南町						0.0			
50	木更津市	2	3	3	3	3	2.2	君津木更津	6	1.9
51	君津市	1	1	1	2	2	2.6			
52	富津市						0.0			
53	袖ヶ浦市	1	1	1	1	1	1.5			
54	市原市	19	23	25	28	29	11.1	市原	29	11.1
	合計	213	227	254	256	260			260	

※人口10万対は千葉県毎月常住人口調査（令和7年11月1日現在）を基に算出

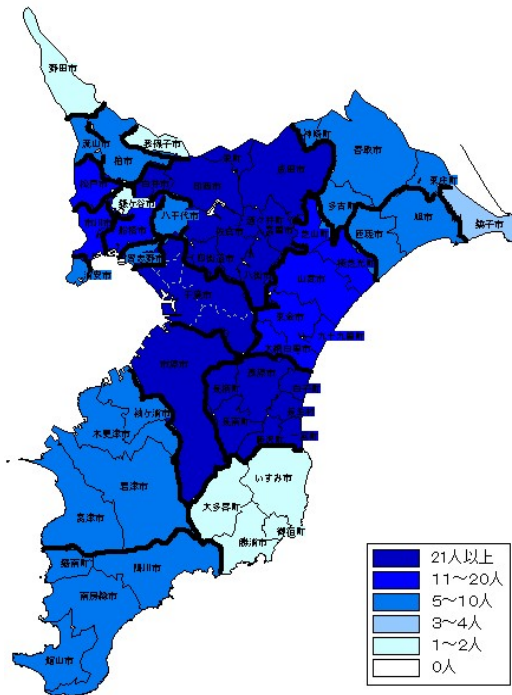
市町村別（人数）



市町村別（人口10万対）



医師会別（人数）



医師会別（人口10万対）

