



チ-ハくん



がん対策審議会 子ども・AYA世代部会	資料 2
令和5年2月1日(水)	

「千葉県小児・AYA世代のがん患者等 の妊孕性温存療法研究促進事業実施要綱」の 一部改正について



令和5年2月



健康づくり支援課がん対策班





小児・AYA世代のがん患者等の妊孕性温存研究促進事業とは



若年者へのがん治療によって、主に卵巣、精巣等の機能に影響を及ぼし、**妊孕性(妊娠する力・させる力)**が低下するおそれがある。



将来子どもを産み育てることを望む小児・AYA世代のがん患者等が希望をもってがん治療等に取り組めるように、

妊孕性温存(卵子・精子・受精卵の採取・凍結)に要する費用の一部を助成することによる**患者の経済的負担の軽減**

患者の臨床データ等を収集することによる**妊孕性温存療法の研究の促進**(有効性・安全性のエビデンス創出など)

を図ることを目的とした事業。



国は、令和3年3月23日に

**「小児・AYA世代のがん患者等の妊孕性温存療法
研究促進事業実施要綱」を発出**

※ 国庫補助事業 国負担1/2、県負担1/2



県においても、国の実施要綱に基づき

**「千葉県小児・AYA 世代のがん患者等の
妊孕性温存療法研究促進事業実施要綱」を定め、
令和3年11月から妊孕性温存に要する費用への
一部助成を開始。**

※ R3.4.1以降に指定医療機関で実施した治療が助成対象



事業の対象となる妊孕性温存療法と助成上限額

胚(受精卵)
凍結

助成上限
35万円/回

卵巢組織
凍結

助成上限
40万円/回

精子凍結

助成上限
2万5千円/回

未受精卵子
凍結

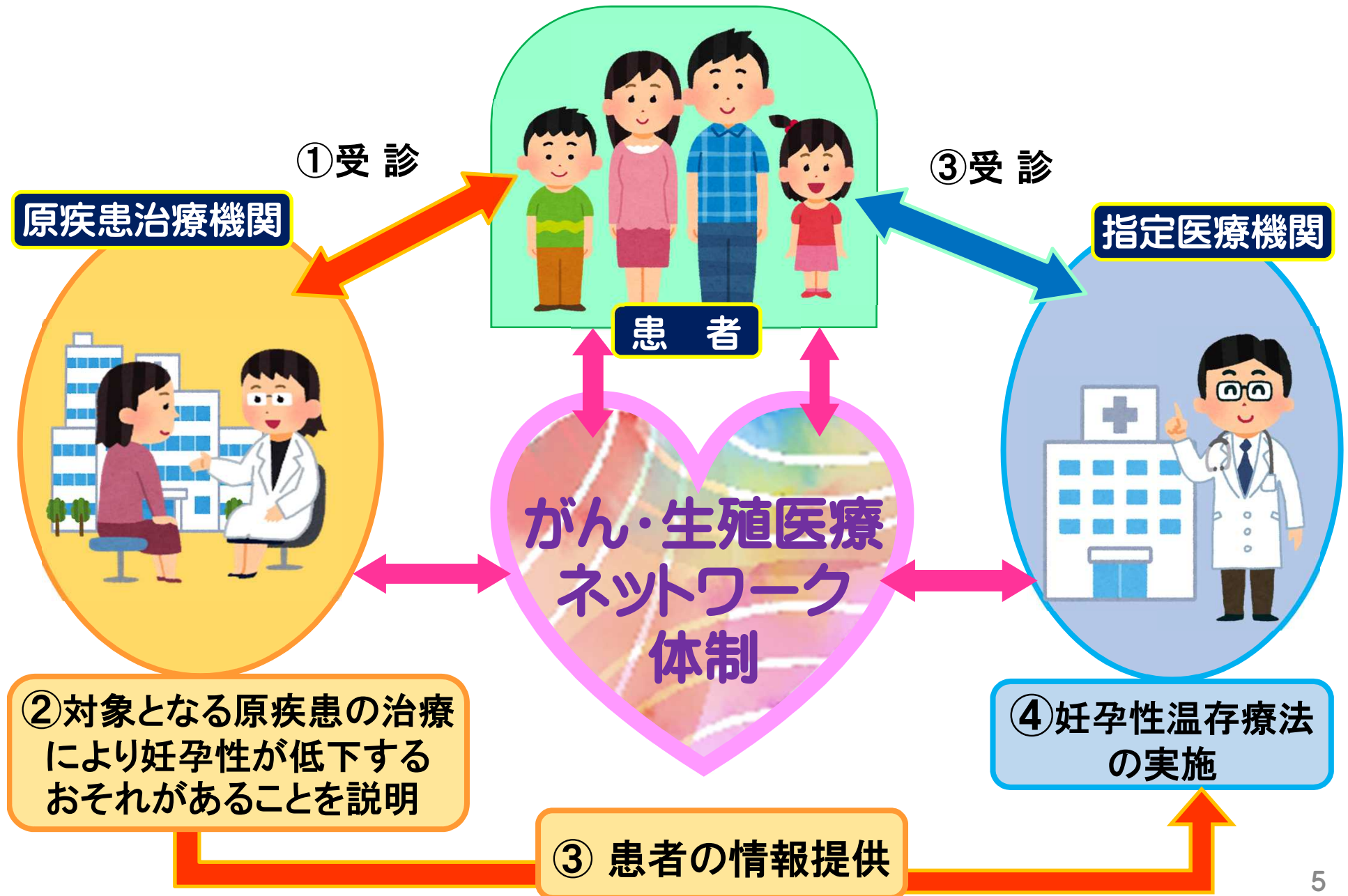
助成上限
20万円/回

精巣内精子
採取術による
精子凍結

助成上限
35万円/回



妊孕性温存療法実施の流れ





事業の**対象者**は、以下の全ての条件に該当する者

申請時に千葉県内に住所を有する

指定医療機関において実施された
対象となる治療の凍結保存時に**43歳未満**

対象となる**原疾患の治療**を受ける者

対象となる原疾患治療により妊孕性が低下する
おそれがあり、**原疾患の担当医師と、
妊孕性温存療法の担当医師の両者が認めた者**

本事業の研究に参加することに**同意**

対象の治療について**他制度の助成**を受けていない



R5.1.10 県の実施要綱の一部改正



国は、令和4年3月23日に

**「小児・AYA世代のがん患者等の妊孕性温存療法
研究促進事業実施要綱」の一部を改正した。**

※ 改正により、**温存後生殖補助医療**が追加された。

※ 令和4年4月1日から施行



県においても、国の実施要綱の一部改正に基づき

令和5年1月10日に

**「千葉県小児・AYA 世代のがん患者等の
妊孕性温存療法研究促進事業実施要綱」の一部を
改正した。(R4.4.1から適用)**

※ R4.4.1以降に指定医療機関で実施した治療が助成対象



改正のポイント(温存後生殖補助医療の対象追加)

妊孕性温存療法

温存後生殖補助医療

①胚(受精卵)凍結



②未受精卵子凍結



③卵巢組織凍結



④精子凍結



⑤精子凍結(精巣内精子採取術)



改正前の助成対象

改正後の助成対象



改正のポイント(温存後生殖補助医療の対象者)

事業の**対象者**は、以下の全ての条件に該当する者

申請時に千葉県内に住所を有する

New!

夫婦のいずれかが妊孕性温存療法後、凍結した検体を用いて**指定医療機関**において生殖補助医療を受けた者

New!

治療期間の初日における妻の年齢が**43歳未満**

New!

温存後生殖補助医療以外の治療法によっては妊娠の見込みがない又は極めて少ないと**医師に診断された者**

New!

婚姻関係が確認できる

本事業の研究に参加することに**同意**

対象の治療について**他制度の助成**を受けていない



改正のポイント(温存後生殖補助医療の助成内容)



事業の対象となる温存後生殖補助医療

対象となる治療	助成上限額
妊孕性温存療法で凍結した胚(受精卵)を用いた生殖補助医療	10万円/回
妊孕性温存療法で凍結した未受精卵子を用いた生殖補助医療	25万円/回
妊孕性温存療法で凍結した卵巣組織再移植後の生殖補助医療	30万円/回
妊孕性温存療法で凍結した精子を用いた生殖補助医療	30万円/回



助成回数

治療期間初日の妻の年齢が40歳未満 → 通算6回まで

治療期間初日の妻の年齢が40歳以上 → 通算3回まで

※ ただし、助成後に出産した場合、妊娠12週以降に死産に至った場合は、これまで受けた助成をリセット