

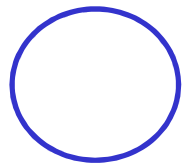


「検診を活用したモデル事業」 の進捗状況報告について

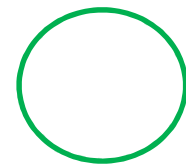


ちば県民保健予防財団 調査研究部
柳堀 朗子

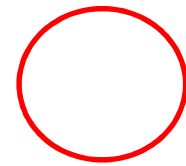
モデル事業実施市町村



H22～26: 東金市
検診はH23～26



H24～28: 長生村・東庄町
検診はH24～26



H26～30: いすみ市
検診はH26～28



54市町村(36市17町1村) (平成22年3月31日現在)

モデル事業実施概要

	東金市	東庄町	長生村	いすみ市
追跡対象者の受診年度	H23、24	H24～26	H24～26	H26～28
モデル検診実施期間	H23～26	H24～26	H24～26	H26～28
追跡終了期間	H26	H28	H28	H30
年間受診者数				
肺がん検診	約7000人	約2400人	約2300人	約5500人
胃がん検診	約2900人	約850人	約1400人	約2500人
子宮がん検診	約3300人	約1100人	約1500人	約2700人

モデル事業実施内容

	東金市	東庄町	長生村	いすみ市
肺	<ul style="list-style-type: none"> ★特定健診と同時実施 ★胸部CR検査 ★H23は問診と呼吸機能検査 ★H24より問診・肺チェッカー・呼吸機能検査でスクリーニング ★気流閉塞者に低線量CT検査 	<ul style="list-style-type: none"> ★胸部CR検査 ★問診・肺チェッカー・呼吸機能検査でスクリーニング ★気流閉塞者に低線量CT検査 	<ul style="list-style-type: none"> ★胸部CR検査 ★問診・肺チェッカー・呼吸機能検査でスクリーニング ★気流閉塞者に低線量CT検査 	<ul style="list-style-type: none"> ★胸部CR検査 ★問診・肺チェッカー・呼吸機能検査でスクリーニング ★H26は研究のために、約半数は問診・肺チェッカー・呼吸機能検査を全員実施 ★気流閉塞者に低線量CT検査時にCOPD確定診断の実施
胃	<p>HP・PG検査 (一人1回)</p>	<p>HP・PG検査は 40～60歳の5歳 刻みで5年間</p>	<p>HP・PG検査 (一人1回)</p>	<p>HP・PG検査は40 歳～の3歳刻みで3 年間</p>
子宮	<ul style="list-style-type: none"> ★液状化検体 ★HPV検査は細胞診でASC-US該当者のみ 	<ul style="list-style-type: none"> ★液状化検体 ★HPV全員実施 ★細胞診・HPVとも陰性者は隔年受診 	<ul style="list-style-type: none"> ★液状化検体 ★HPV全員実施 ★細胞診・HPVとも陰性者は隔年受診 	<ul style="list-style-type: none"> ★液状化検体 ★HPV全員実施 ★細胞診・HPVとも陰性者も翌年受診

胸部検診（肺がん）

肺がんとCOPD

COPD患者の肺がん罹患相対危険率は

男性：2.53倍 女性：4.37倍

(Hole DJ, et al: BMJ 313;711-716,1996)

COPDの死因の5～38%が肺癌

(Sin DD, et al: Eur Respir J 28;1245-57,2006)

軽症COPD患者の主要な死因は肺がん及び
その他の悪性腫瘍

(Rabe KF, et al: N Engl J Med 356;851-854,2007)

肺がんとCOPD

喫煙量が同じ(BI=1200)の場合、COPD患者の肺癌死亡率は非COPD患者の7倍

(MRFIT: Am J Epidemiol 132;265-74,1990)

CTによる肺癌スクリーニングはCOPD患者において有用

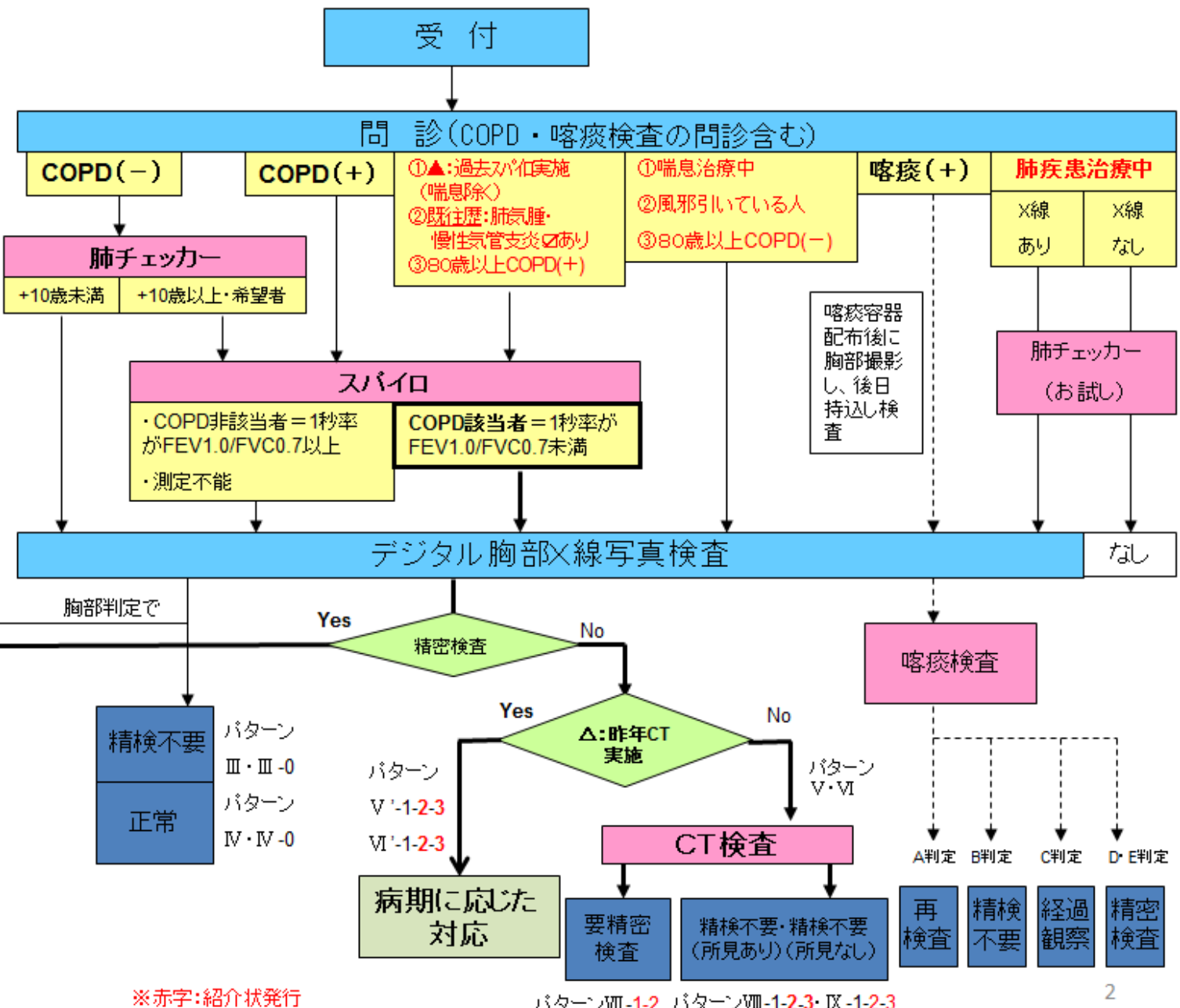
(de Torres JP, et al: Am J Respir Crit Care Med 184;913-9,2011)

COPDは、喫煙とは独立した
肺がんの危険因子

検診の流れ

COPD(+)の条件
 a) 昨年精密検査でCTを受けていない
 b) 現在タバコを吸っているか、以前吸ったことがある。(受動喫煙含む)
 c) 風邪を引いていないのに咳やたんがしばしばある。または、**喘息を除く**治療中のどれかに該当する。
 a, b, cすべて該当の場合

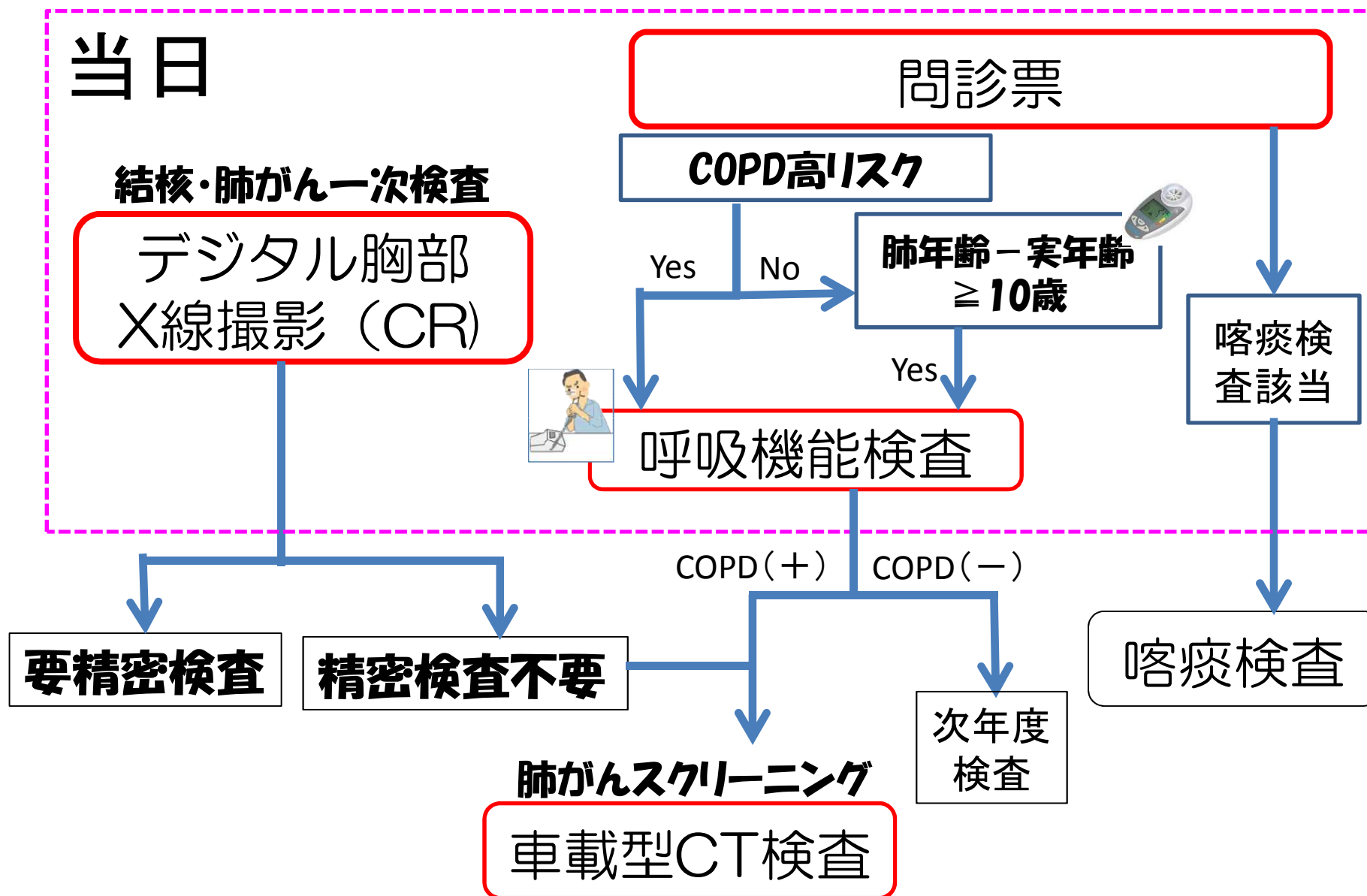
喀痰(+)の条件
 a) 喫煙指数600以上の重喫煙者
 b) 6ヶ月以内に血痰があった
 c) 石綿等の職業従事者
 a, b, cどれか1つが該当する場合



※赤字: 紹介状発行

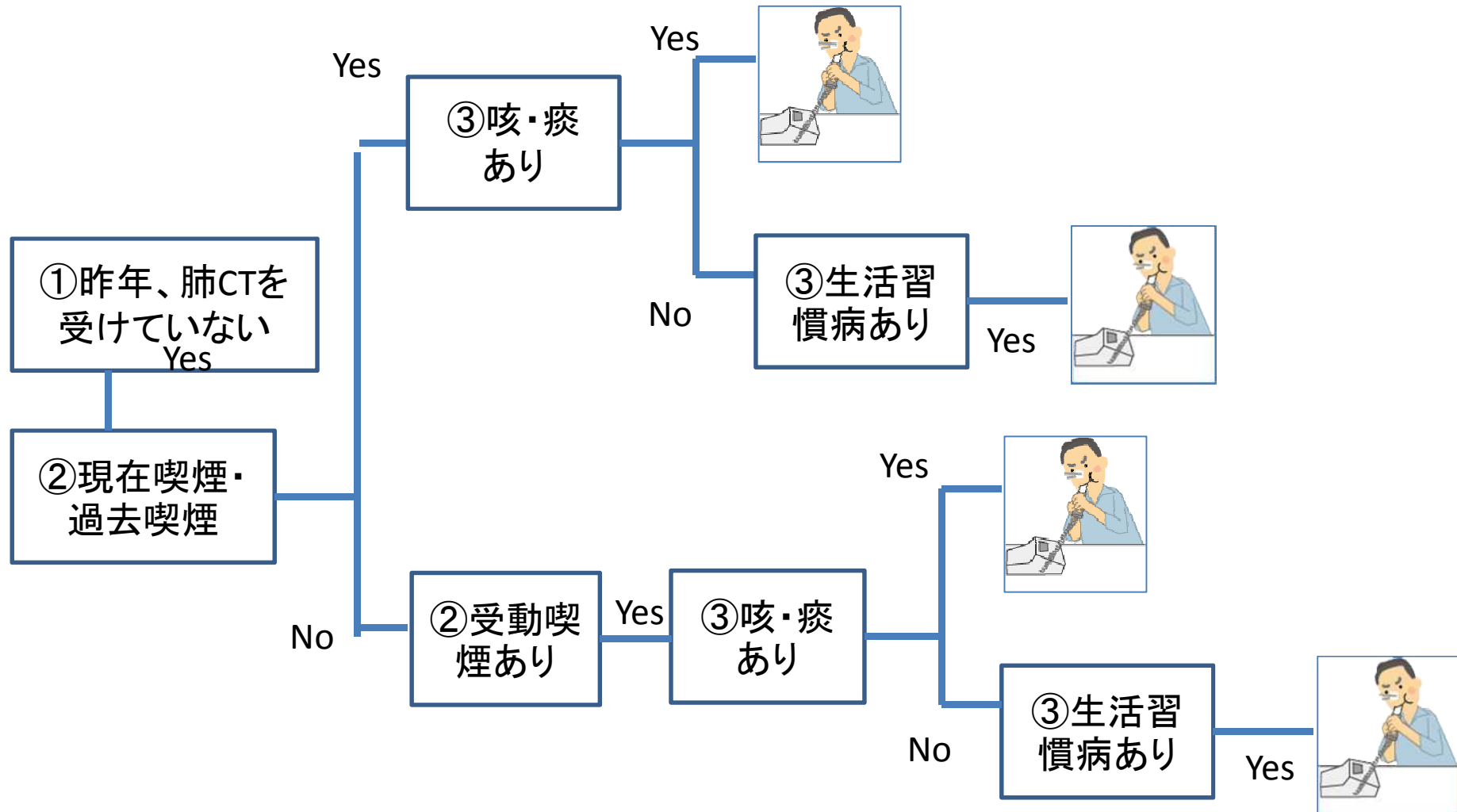
パターンVII-1-2 パターンVIII-1-2・3 IX-1-2-3

COPDスクリーニング方法



COPDスクリーニング

問診からハイリスク者の抽出フロー方法



*生活習慣病: 高血圧、心筋梗塞・狭心症、糖尿病、脂質異常症、骨粗しょう症
60歳未満でも、②～④のすべてに該当した場合、スパイロ検査の実施を促す。

胸部検診の実績

受診率・要精検率・癌発見数

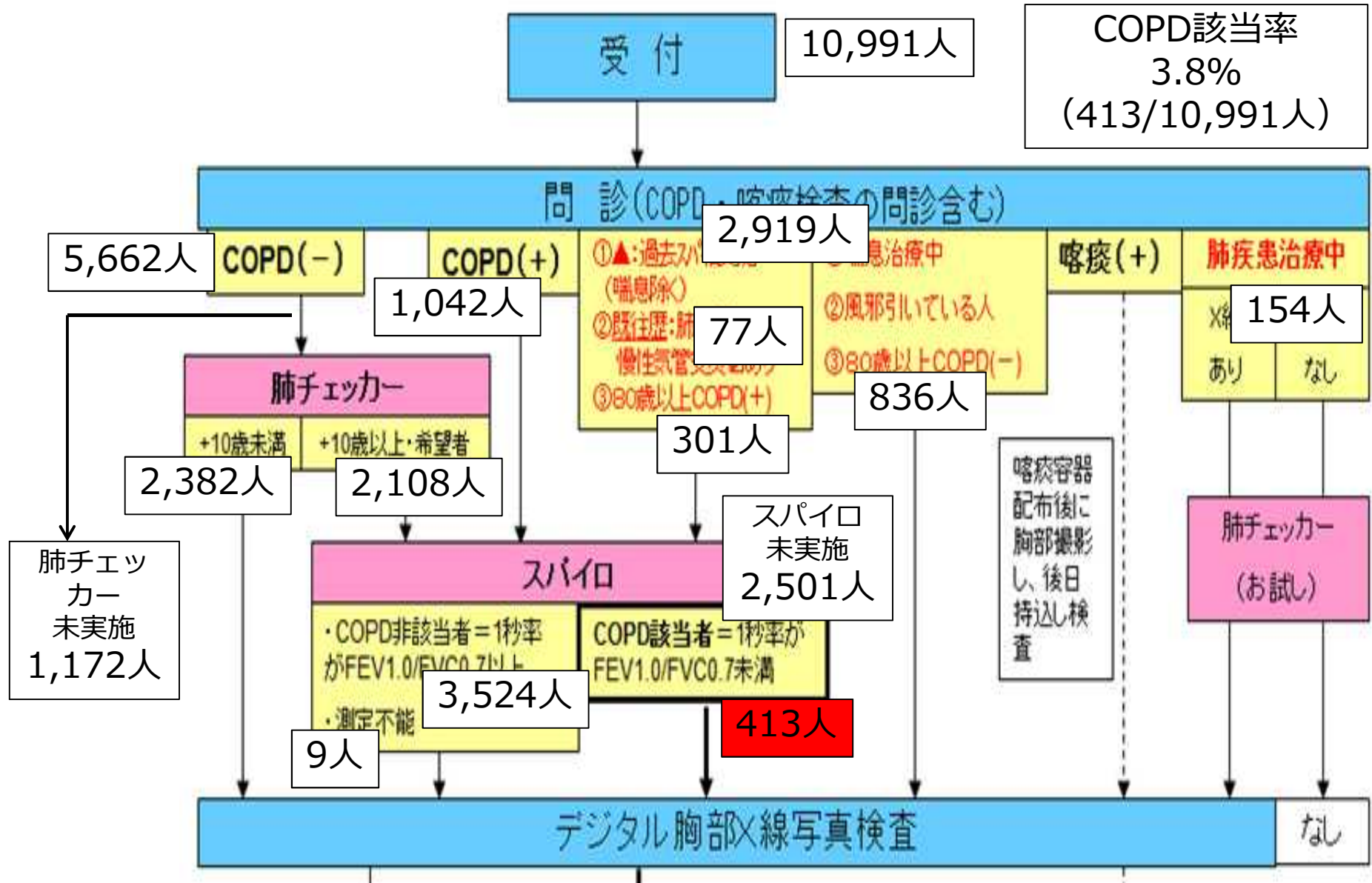
東金市	受診者	受診率(%)	要精検者数	要精検率(%)	がん発見数
22	6,759	37.0	135	2.0	1
23	7,067	38.7	318	4.5	7
24	6,769	37.1	271	4.0	0
25	6,711	36.8	203	3.0	—

東庄町	受診者	受診率(%)	要精検者数	要精検率(%)	がん発見数
22	2,386	41.0	65	2.7	0
23	2,314	39.8	43	1.9	0
24	2,315	39.8	88	3.8	1
25	2,222	38.2	74	3.3	0「がん疑」1名

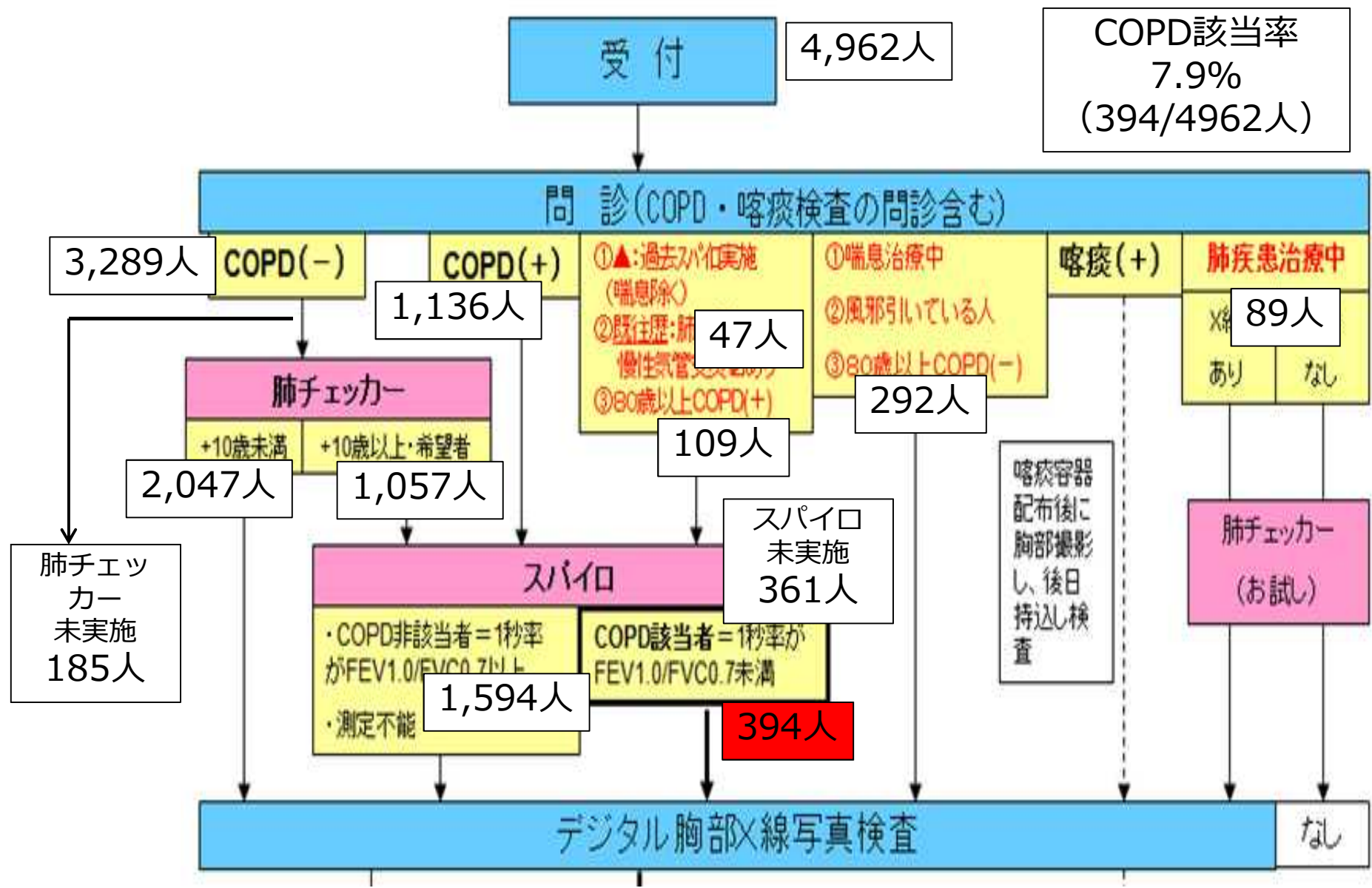
長生村	受診者	受診率(%)	要精検者数	要精検率(%)	がん発見数
22	2,216	42.0	35	1.6	1
23	2,227	42.2	58	2.6	2
24	2,206	41.8	96	4.4	1
25	2,058	39.0	51	2.5	3「がん疑」1名

いすみ市	受診者	受診率(%)	要精検者数	要精検率(%)	がん発見数
24	5,082	30.5	95	1.9	4
25	5,495	32.9	82	1.5	2
26	4,965	29.7	144	2.9	0「がん疑」4名

H25 3市町村COPDスクリーニング結果



H26 いすみ市COPDスクリーニング結果



CT実施者の追跡結果

3市町村 (379人)	車載CT検査の結果											
	要精検					精検不要					合計	
	COPD分類				計	COPD分類				計		
	I	II	III	IV		I	II	III	IV		人数	%
要医療(がん)	0	0	0	0	0	0	0	0	0	0	0	0.0
要医療(疑い)	2	2	0	0	4	0	0	0	0	0	4	1.1
その他	13	57	11	2	83	85	192	15	0	292	375	98.9
計	15	59	11	2	87	85	192	15	0	292	379	100.0

CR撮影の効果

4市町村	受診者	要精検者数	要精検率 (%)	がん発見数	がん発見率(%)
モデル前	26,479	513	1.9	10	0.038
モデル期間	34,313	1,245	3.6	12	0.035

胃がん検診

リスク検診＋胃部X線撮影

リスク検診

検体：血液

ピロリ菌抗体・ペプシノゲン検査

リスク判定

	A	B	C	D
ピロリ菌	－	＋	＋	－
ペプシノゲン	－	－	＋	＋

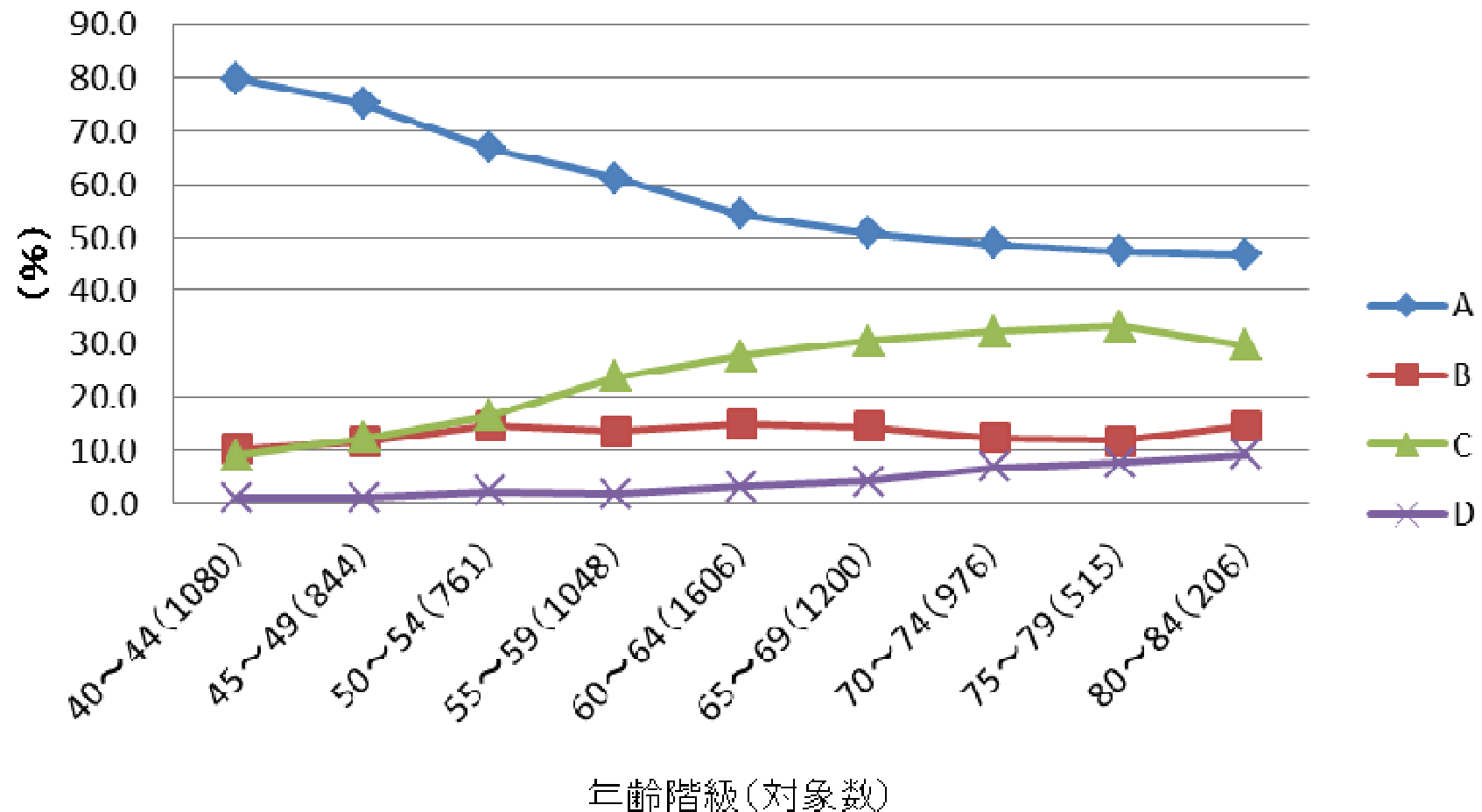
胃がん検診の実績

4市町村受診率・要精検率・癌発見数

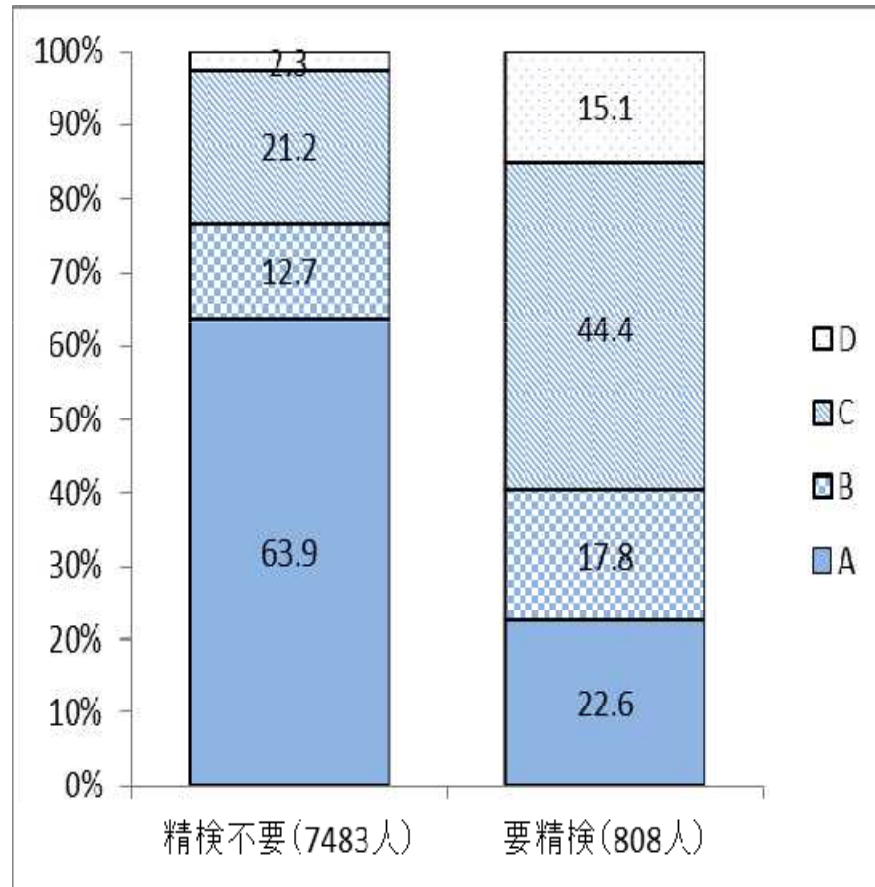
東金市	受診者	受診率(%)	要精検者数	要精検率(%)	がん発見数
22	2,312	12.7	173	7.5	5
23	2,748	15.1	239	8.7	4
24	2,890	15.8	203	7.0	3
25	3,116	17.1	191	6.1	—
東庄町	受診者	受診率(%)	要精検者数	要精検率(%)	がん発見数
22	902	15.5	80	8.9	0
23	875	15	81	9.3	3
24	953	16.4	103	10.8	1
25	981	16.9	79	8.1	2
長生村	受診者	受診率(%)	要精検者数	要精検率(%)	がん発見数
22	1,354	25.7	97	7.2	3
23	1,363	25.8	121	8.9	4
24	1,372	26	102	7.4	3
25	1,187	22.5	126	10.6	1「がん疑」1名
いすみ市	受診者	受診率(%)	要精検者数	要精検率(%)	がん発見数
24	2,573	15.4	181	7.0	2
25	2,527	15.1	242	9.6	2
26	2,862	17.2	191	6.7	3

4市町村リスク検診結果

年齢階級別 リスク判定該当割合(%)



胃部X線撮影結果別 リスク検診結果構成割合



	精検不要	要精検	合計	要精検率
A	4,780	183	4,963	3.69
B	947	144	1,091	13.20
C	1,584	359	1,943	18.48
D	172	122	294	41.50
未実施	2,617	203	2,820	7.20
合計	10,100	1,011	11,111	9.10

リスク検診結果別と精検結果

東金市 H23,24	人数					%				
	ピ(-)	ピ(+)	ピ(+)	ピ(-)	合計	ピ(-)	ピ(+)	ピ(+)	ピ(-)	合計
	ペ(-)	ペ(-)	ペ(+)	ペ(+)		ペ(-)	ペ(-)	ペ(+)	ペ(+)	
がん該当	1	1		1	3	0.5	0.5	0.0	0.5	1.5
治療不要	19	14	34	6	73	9.5	7.0	17.0	3.0	36.5
経過観察	19	10	24	3	56	9.5	5.0	12.0	1.5	28.0
要治療	5	10	17	4	36	2.5	5.0	8.5	2.0	18.0
その他	1	1	3	2	7	0.5	0.5	1.5	1.0	3.5
不明	8	5	11	1	25	4.0	2.5	5.5	0.5	12.5
合計	53	41	89	17	200	26.5	20.5	44.5	8.5	100.0

東庄町 H24,25	人数					%				
	ピ(-)	ピ(+)	ピ(+)	ピ(-)	合計	ピ(-)	ピ(+)	ピ(+)	ピ(-)	合計
	ペ(-)	ペ(-)	ペ(+)	ペ(+)		ペ(-)	ペ(-)	ペ(+)	ペ(+)	
がん該当			1		1	0.0	0.0	6.3	0.0	6.3
異常認めず			1		1	0.0	0.0	6.3	0.0	6.3
治療不要			1		1	0.0	0.0	6.3	0.0	6.3
経過観察		2	4	2	8	0.0	12.5	25.0	12.5	50.0
要治療		2			2	0.0	12.5	0.0	0.0	12.5
要再検査				1	1	0.0	0.0	0.0	6.3	6.3
未受診		1		1	2	0.0	6.3	0.0	6.3	12.5
合計	0	5	7	4	16	0.0	31.3	43.8	25.0	100.0

長生村 H24,25	人数					%				
	ピ(-)	ピ(+)	ピ(+)	ピ(-)	合計	ピ(-)	ピ(+)	ピ(+)	ピ(-)	合計
	ペ(-)	ペ(-)	ペ(+)	ペ(+)		ペ(-)	ペ(-)	ペ(+)	ペ(+)	
がん該当			1		1	0.0	0.0	0.8	0.0	0.8
異常認めず	5	2	7	2	16	4.1	1.6	5.7	1.6	13.1
治療不要	8	3	8	2	21	6.6	2.5	6.6	1.6	17.2
経過観察	8	14	39	3	64	6.6	11.5	32.0	2.5	52.5
要治療			9		9	0.0	0.0	7.4	0.0	7.4
要再検査	1				1	0.8	0.0	0.0	0.0	0.8
未受診	5	3	2		10	4.1	2.5	1.6	0.0	8.2
合計	27	22	66	7	122	22.1	18.0	54.1	5.7	100.0