

## 平成29年度「市町村におけるがん検診チェックリストの使用に関する実態調査」結果について

「事業評価のためのチェックリスト（市区町村用）」の実施状況により、検診体制の実態や、今後重点的に強化すべき体制面の課題を把握することを目的に、平成21年度から継続に実施しています。

### 1 チェックリストの使用に関する実態調査について

- ・市町村におけるチェックリストの使用に関する実態調査は、毎年、国立がん研究センターが都道府県を通じて各市町村に対し行っている。
- ・国立がん研究センターの自治体向けホームページにおいて都道府県単位での集計結果が公表されているが、平成28年度調査から同センターのホームページにおいて市町村別のチェックリストの遵守率が公開されている。
- ・本県では、精度管理向上に資するため、平成26年度から市町村単位の調査結果を県ホームページにおいて公表している。

### 2 平成29年度チェックリスト調査

- ・平成28年4月に改訂された「事業評価のためのチェックリスト」により調査が行われた。（平成29年度は、「問3-2-1 要精検者が受診可能な精密検査機関名（医療機関名）に対して、あらかじめ精密検査結果の報告を依頼したか」の項目が追加された。）
- ・平成29年度から新たに胃がん内視鏡検診のチェックリストが追加された。

#### 《平成29年度チェックリスト項目数》

胃がん検診（エックス線）：52	胃がん検診（内視鏡）：19
大腸がん検診：52	肺がん検診：51
乳がん検診：55	子宮頸がん検診：55

※国立がん研究センター「平成29年度市区町村におけるがん検診チェックリストの使用に関する実態調査結果報告書」を基に作成。なお、肺がん検診に係る事業評価のためのチェックリストは55項目あるが、喀痰細胞診を実施していない市区町村もあるため、喀痰細胞診に関する4項目を除いて評価しており、県の調査結果等からも除外している。

### 3 調査結果

資料1-2のとおり

### 4 公表（案）

資料1-3のとおり

一覧表、棒グラフを千葉県ホームページに掲載する。

		問1 検診対象者の情報管理			問2 受診者の情報管理		問3 受診者への説明、及び要精検者への説明			問4 精密検査結果の把握、精密検査未受診者の特定と受診勧奨						問5 地域保健・健康増進事業報告					問6 検診機関（医療機関）の質の担保							
		問1-1	問1-2	問1-3	問2-1	問2-2	問3-1	問3-2	問3-2-1	問4-1	問4-2	問4-3	問4-4	問4-5	問4-6	問5-1	問5-2	問5-3	問5-4	問5-5	問6-1	問6-1-1	問6-1-2	問6-2	問6-2-1	問6-2-2	問6-2-3	
		胃がん (X線)	千葉県	集団	94.3%	20.8%	96.2%	100.0%	98.1%	58.5%	81.1%	75.5%	96.2%	83.0%	56.6%	84.9%	75.5%	75.5%	100.0%	94.3%	92.5%	86.8%	83.0%	73.6%	49.1%	24.5%	32.1%	17.0%

		問7 受診率の集計				問9 要精検率の集計				問10 精検受診率・未受診率の集計					問11 がん発見率の集計				問12 陽性反応適中度の集計				問13 早期がん割合(肺がん:臨床病期I期までの割合)の集計				問14 粘膜内がん、非浸潤がんの集計	問15 上皮内病変数、微小浸潤がん割合の集計										
		問7-1	問7-1-1	問7-1-2	問7-1-3	問9-1	問9-1-1	問9-1-2	問9-1-3	問10-1	問10-1-1	問10-1-2	問10-1-3	問10-2	問11-1	問11-1-1	問11-1-2	問11-1-3	問11-1-4	問12-1	問12-1-1	問12-1-2	問12-1-3	問12-1-4	問13-1	問13-1-1	問13-1-2	問13-1-3	問13-1-4	問14-1	問15-1	問15-1-1	問15-1-2	問15-1-3	問15-2	問15-2-1	問15-2-2	問15-2-3
		胃がん (X線)	千葉県	集団	98.1%	90.6%	96.2%	84.9%	96.2%	92.5%	94.3%	88.7%	98.1%	92.5%	94.3%	88.7%	92.5%	94.3%	90.6%	92.5%	86.8%	83.0%	81.1%	83.0%	75.5%	79.2%	73.6%	73.6%	69.8%	64.2%								

※「検査方法」が指針通りである市町村中の、「○(実施した)」と回答した市区町村の実施率  
 ※網掛けは、全国平均の半分以下であった箇所  
 出典) 国立がん研究センター 「平成29年度 市区町村におけるがん検診チェックリストの使用に関する実態調査」を元に加工

○市町村における今後の重点課題

本調査結果より、下記の体制整備が全国的な重点課題として挙げられた(国立がん研究センター結果報告書より)。その中でも、特に全国より本県における実施率が低い項目に下線。

①受診者への説明について

・受診者に対し、検診の有効性と限界、精検受診の必要性等を説明

②個別受診勧奨・再勧奨 (call-recall) について

・対象者全員に個別の受診勧奨

③精検受診率向上のための体制整備について

・要精検者に受診可能な精検機関名の一覧を提示 (特に個別検診での課題)  
 ・上記の精検機関には、予め精検結果の報告を求めた。

④検診機関の質向上について

・委託検診機関を仕様書の内容に基づいて選定  
 ・仕様書に必要最低限の精度管理項目を記載 (特に個別検診での課題)  
 ・検診終了後、仕様書内容が遵守されたかを確認 (特に個別検診での課題)  
 ・検診機関に精度管理評価を個別にフィードバックし、具体的には検診機関用チェックリストの遵守状況のフィードバック、プロセス指標値のフィードバックを実施  
 ・課題のある検診機関に改善策をフィードバック

## 平成 29 年度 チェックリストの使用に関する実態調査&lt;結果概要&gt;

## 《全国平均の半分以下であった項目》

## ○胃がん (X線)

- ・(集団検診) 問 1-2 対象者全員に、個別に受診勧奨を行ったか 20.8%
- ・(個別検診) 問 6-2-1 「検診機関用チェックリスト」の遵守状況をフィードバックしたか 0.0%
- ・(個別検診) 問 6-2-3 検診機関(医療機関)ごとのプロセス指標値の結果をふまえ、課題のある検診機関(医療機関)に改善策をフィードバックしたか 0.0%

## ○胃がん (内視鏡)

- ・(個別検診) 問 6-2-1 「検診機関用チェックリスト」の遵守状況をフィードバックしたか 0.0%
- ・(個別検診) 問 6-2-3 検診機関(医療機関)ごとのプロセス指標値の結果をふまえ、課題のある検診機関(医療機関)に改善策をフィードバックしたか 0.0%

## ○大腸がん

- ・(集団検診) 問 1-2 対象者全員に、個別に受診勧奨を行ったか 21.7%
- ・(個別検診) 問 6-2-1 「検診機関用チェックリスト」の遵守状況をフィードバックしたか 0.0%
- ・(個別検診) 問 6-2-3 検診機関(医療機関)ごとのプロセス指標値の結果をふまえ、課題のある検診機関(医療機関)に改善策をフィードバックしたか 0.0%

## ○肺がん

- ・(集団検診) 問 1-2 対象者全員に、個別に受診勧奨を行ったか 18.0%
- ・(個別検診) 問 6-1-1 仕様書(もしくは実施要綱)の内容は、「仕様書に明記すべき必要最低限の精度管理項目」を満たしていたか 12.5%
- ・(個別検診) 問 6-2-1 「検診機関用チェックリスト」の遵守状況をフィードバックしたか 0.0%
- ・(個別検診) 問 6-2-3 検診機関(医療機関)ごとのプロセス指標値の結果をふまえ、課題のある検診機関(医療機関)に改善策をフィードバックしたか 0.0%

## ○乳がん

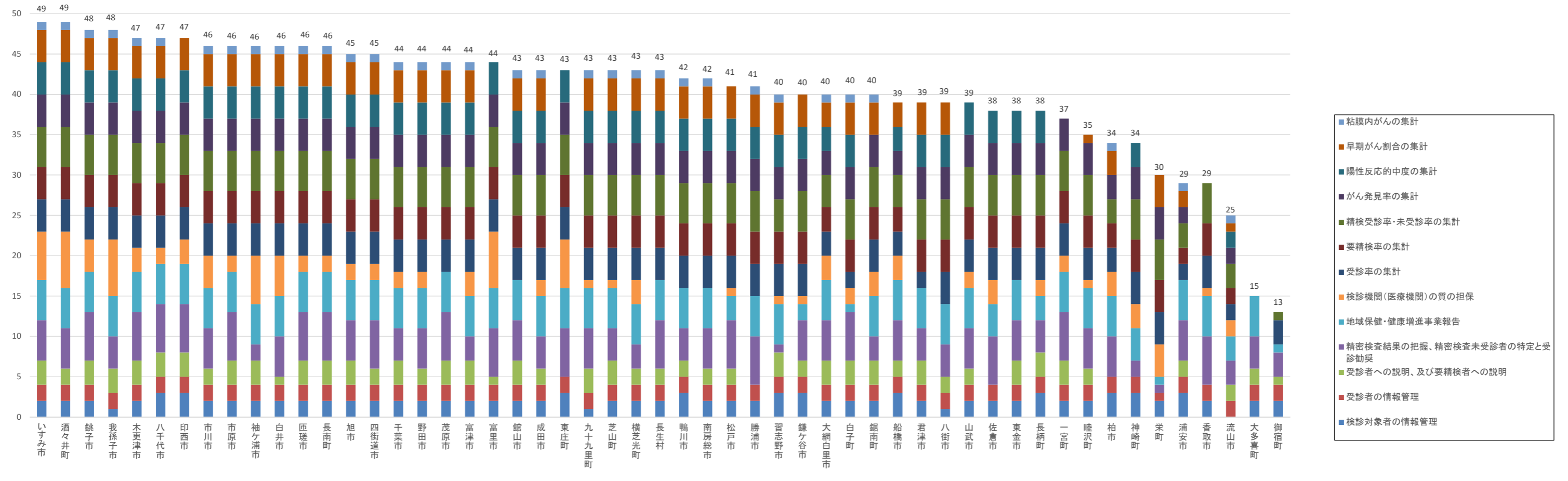
- ・(集団検診) 問 1-2 対象者全員に、個別に受診勧奨を行ったか 18.4%
- ・(個別検診) 問 1-2 対象者全員に、個別に受診勧奨を行ったか 23.7%
- ・(個別検診) 問 6-1-2 検診終了後に、委託先検診機関(医療機関)で仕様書(もしくは実施要綱)の内容が遵守されたことを確認したか 7.9%
- ・(個別検診) 問 6-2-1 「検診機関用チェックリスト」の遵守状況をフィードバックしたか 0.0%
- ・(個別検診) 問 6-2-3 検診機関(医療機関)ごとのプロセス指標値の結果をふまえ、課題のある検診機関(医療機関)に改善策をフィードバックしたか 2.6%

## ○子宮頸がん

- ・(集団検診) 問 1-2 対象者全員に、個別に受診勧奨を行ったか 16.3%
- ・(個別検診) 問 1-2 対象者全員に、個別に受診勧奨を行ったか 23.4%
- ・(個別検診) 問 6-1-2 検診終了後に、委託先検診機関(医療機関)で仕様書(もしくは実施要綱)の内容が遵守されたことを確認したか 8.5%
- ・(個別検診) 問 6-2-1 「検診機関用チェックリスト」の遵守状況をフィードバックしたか 2.1%
- ・(個別検診) 問 6-2-3 検診機関(医療機関)ごとのプロセス指標値の結果をふまえ、課題のある検診機関(医療機関)に改善策をフィードバックしたか 4.3%



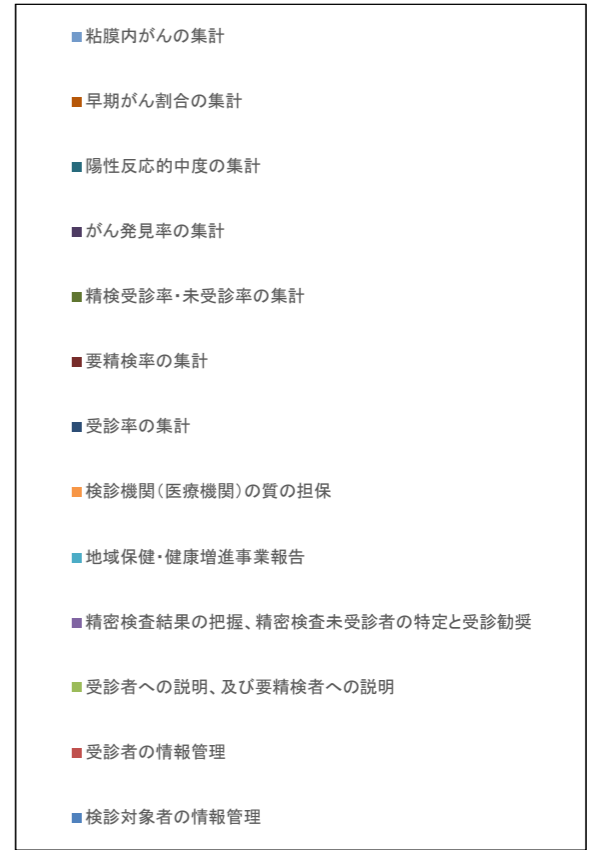
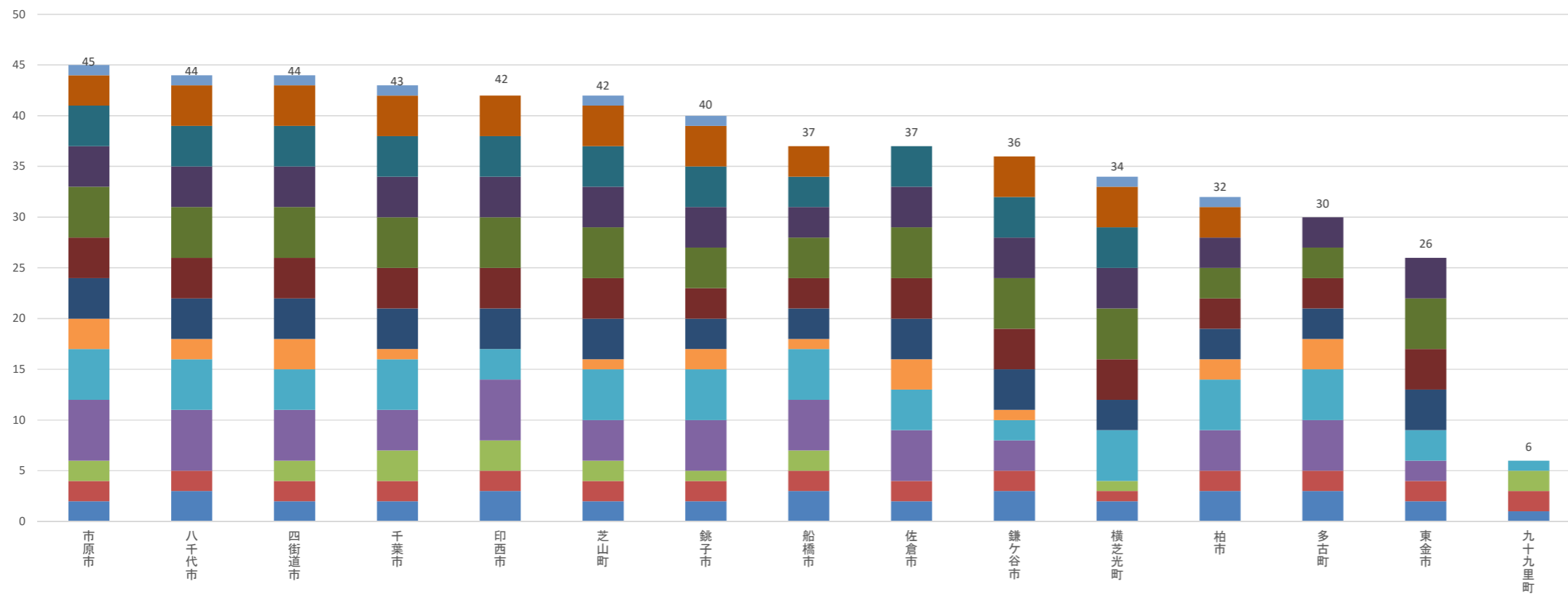
平成29年度胃がんX線検診(集団)



【チェックリスト項目】	計	52	千葉県 実施率	全国平均 実施率	千葉県 実施率	全国平均 実施率
<b>問1. 検診対象者の情報管理</b>						
問1-1 対象者全員の氏名を記載した名簿を、住民台帳などに基づいて作成しましたか			94.3	93.6		
問1-2 対象者全員に、個別に受診勧奨を行いましたか			20.8	50.3		
問1-3 対象者数(推計でも可)を把握しましたか			96.2	94.9		
<b>問2. 受診者の情報管理</b>						
問2-1 個人別の受診(記録)台帳またはデータベースを作成しましたか			100.0	93.5		
問2-2 過去5年間の受診歴を記録していますか			98.1	91.9		
<b>問3. 受診者への説明、及び要精検者への説明</b>						
問3-1 受診勧奨時に、「検診機関用チェックリスト 1.受診者への説明」が全項目記載された資料を、全員に個別配布しましたか			58.5	53.6		
問3-2 要精検者全員に対し、受診可能な精密検査機関名(医療機関名)の一覧を提示しましたか			81.1	57.2		
問3-2-1 上記【問3-2】の一覧に掲載したすべての精密検査機関には、あらかじめ精密検査結果の報告を依頼しましたか			75.5	46.7		
<b>問4. 精密検査結果の把握、精密検査未受診者の特定と受診勧奨</b>						
問4-1 精密検査方法及び、精密検査(治療)結果を把握しましたか			96.2	95.8		
問4-2 精密検査方法及び、精密検査(治療)結果が不明の者については、本人もしくは精密検査機関への照会等により、結果を確認しましたか			83.0	89.4		
問4-3 個人毎の精密検査方法及び、精密検査(治療)結果を、市区町村、検診機関(医療機関)、精密検査機関が共有しましたか			56.6	80.6		
問4-4 過去5年間の精密検査方法及び、精密検査(治療)結果を記録していますか			84.9	82.8		
問4-5 精密検査未受診と精密検査結果未把握を定義に従って区別し、精密検査未受診者を特定しましたか			75.5	85.1		
問4-6 精密検査未受診者に精密検査の受診勧奨を行いましたか			75.5	87.6		
<b>問5. 地域保健・健康増進事業報告</b>						
問5-1 がん検診結果や精密検査結果の最終報告(平成27年度地域保健・健康増進事業報告)を行いましたか			100.0	99.6		
問5-2 がん検診の結果について、地域保健・健康増進事業報告の全項目を計上できるよう、委託先(検診機関(医療機関)、医師会など)に報告を求めましたか			94.3	96.6		
問5-3 がん検診の結果について、委託先からの報告内容が地域保健・健康増進事業報告を網羅できていない場合、改善を求めましたか			92.5	94.6		
問5-4 精密検査結果について、地域保健・健康増進事業報告の全項目を計上できるよう、委託先(検診機関(医療機関)、精密検査機関、医師会など)に報告を求めましたか			86.8	93.5		
問5-5 精密検査結果について、委託先からの報告内容が地域保健・健康増進事業報告を網羅できていない場合、改善を求めましたか			83.0	90.7		
<b>問6. 検診機関(医療機関)の質の担保</b>						
問6-1 委託先検診機関(医療機関)を、仕様書の内容に基づいて選定しましたか			73.6	71.4		
問6-1-1 仕様書(もしくは実施要綱)の内容は、「仕様書に明記すべき必要最低限の精度管理項目」を満たしていましたか			49.1	54.7		
問6-1-2 検診終了後に、委託先検診機関(医療機関)で仕様書(もしくは実施要綱)の内容が遵守されたことを確認しましたか			24.5	36.0		
問6-2 検診機関(医療機関)に精度管理評価を個別にフィードバックしましたか			32.1	28.2		
問6-2-1 「検診機関用チェックリスト」の遵守状況をフィードバックしましたか			17.0	24.2		
問6-2-2 検診機関(医療機関)毎のプロセス指標値を集計してフィードバックしましたか			17.0	20.2		
問6-2-3 上記の結果をふまえ、課題のある検診機関(医療機関)に改善策をフィードバックしましたか			15.1	18.6		
<b>問7. 受診率の集計</b>						
問7-1 受診率を集計しましたか			98.1	97.5		
問7-1-1 受診率を性別・年齢5歳階級別に集計しましたか			90.6	92.3		
問7-1-2 受診率を検診機関別に集計しましたか			96.2	87.1		
問7-1-3 受診率を検診受診歴別に集計しましたか			84.9	80.2		
<b>問9. 要精検率の集計</b>						
問9-1 要精検率を集計しましたか			96.2	95.7		
問9-1-1 要精検率を性別・年齢5歳階級別に集計しましたか			92.5	89.8		
問9-1-2 要精検率を検診機関別に集計しましたか			94.3	85.0		
問9-1-3 要精検率を検診受診歴別に集計しましたか			88.7	77.1		
<b>問10. 精密検査率・未受診率の集計</b>						
問10-1 精密検査率を集計しましたか			98.1	94.3		
問10-1-1 精密検査率を性別・年齢5歳階級別に集計しましたか			92.5	88.0		
問10-1-2 精密検査率を検診機関別に集計しましたか			94.3	83.8		
問10-1-3 精密検査率を検診受診歴別に集計しましたか			88.7	75.8		
問10-2 精密検査未受診率を集計しましたか			92.5	85.9		
<b>問11. がん発見率の集計</b>						
問11-1 がん発見率を集計しましたか			94.3	91.6		
問11-1-1 がん発見率を性別・年齢5歳階級別に集計しましたか			90.6	85.4		
問11-1-2 がん発見率を検診機関別に集計しましたか			92.5	81.3		
問11-1-3 がん発見率を検診受診歴別に集計しましたか			86.8	74.1		
<b>問12. 陽性反応適中度の集計</b>						
問12-1 陽性反応適中度を集計しましたか			83.0	77.5		
問12-1-1 陽性反応適中度を性別・年齢5歳階級別に集計しましたか			81.1	70.7		
問12-1-2 陽性反応適中度を検診機関別に集計しましたか			83.0	68.8		
問12-1-3 陽性反応適中度を検診受診歴別に集計しましたか			75.5	63.1		
<b>問13. 早期がん割合(肺がん:臨床病期 I期までの割合)の集計</b>						
問13-1 早期がん割合を集計しましたか			79.2	80.2		
問13-1-1 早期がん割合を性別・年齢5歳階級別に集計しましたか			73.6	77.6		
問13-1-2 早期がん割合を検診機関別に集計しましたか			73.6	73.2		
問13-1-3 早期がん割合を検診受診歴別に集計しましたか			69.8	67.7		
<b>問14. 粘膜内がん、非浸潤がんの集計</b>						
問14-1 (胃、大腸がん)粘膜内がん、(乳がん)非浸潤がんを集計しましたか			64.2	75.4		



平成29年度胃がんX線検診(個別)



【チェックリスト項目】

計 52

千葉県 実施率 全国平均 実施率

千葉県 実施率 全国平均 実施率

項目	千葉県 実施率	全国平均 実施率
問1. 検診対象者の情報管理		
問1-1 対象者全員の氏名を記載した名簿を、住民台帳などに基づいて作成しましたか	100.0	92.2
問1-2 対象者全員に、個別に受診勧奨を行いましたか	40.0	45.2
問1-3 対象者数(推計でも可)を把握しましたか	93.3	93.0
問2. 受診者の情報管理		
問2-1 個人別の受診(記録)台帳またはデータベースを作成しましたか	100.0	91.8
問2-2 過去5年間の受診歴を記録していますか	93.3	86.7
問3. 受診者への説明、及び要精検者への説明		
問3-1 受診勧奨時に、「検診機関用チェックリスト 1.受診者への説明」が全項目記載された資料を、全員に個別配布しましたか	26.7	33.1
問3-2 要精検者全員に対し、受診可能な精密検査機関名(医療機関名)の一覧を提示しましたか	53.3	34.7
問3-2-1 上記【問3-2】の一覧に掲載したすべての精密検査機関には、あらかじめ精密検査結果の報告を依頼しましたか	40.0	28.2
問4. 精密検査結果の把握、精密検査未受診者の特定と受診勧奨		
問4-1 精密検査方法及び、精密検査(治療)結果を把握しましたか	80.0	85.6
問4-2 精密検査方法及び、精密検査(治療)結果が不明の者については、本人もしくは精密検査機関への照会等により、結果を確認しましたか	66.7	79.6
問4-3 個人毎の精密検査方法及び、精密検査(治療)結果を、市区町村、検診機関(医療機関)、精密検査機関が共有しましたか	53.3	58.8
問4-4 過去5年間の精密検査方法及び、精密検査(治療)結果を記録していますか	80.0	74.2
問4-5 精密検査未受診と精密検査結果未把握を定義に従って区別し、精密検査未受診者を特定しましたか	60.0	77.5
問4-6 精密検査未受診者に精密検査の受診勧奨を行いましたか	60.0	72.7
問5. 地域保健・健康増進事業報告		
問5-1 がん検診結果や精密検査結果の最終報告(平成27年度地域保健・健康増進事業報告)を行いましたか	100.0	97.9
問5-2 がん検診の結果について、地域保健・健康増進事業報告の全項目を計上できるよう、委託先(検診機関(医療機関)、医師会など)に報告を求めましたか	93.3	89.7
問5-3 がん検診の結果について、委託先からの報告内容が地域保健・健康増進事業報告を網羅できていない場合、改善を求めましたか	80.0	86.5
問5-4 精密検査結果について、地域保健・健康増進事業報告の全項目を計上できるよう、委託先(検診機関(医療機関)、精密検査機関、医師会など)に報告を求めましたか	80.0	84.3
問5-5 精密検査結果について、委託先からの報告内容が地域保健・健康増進事業報告を網羅できていない場合、改善を求めましたか	60.0	79.4
問6. 検診機関(医療機関)の質の担保		
問6-1 委託先検診機関(医療機関)を、仕様書の内容に基づいて選定しましたか	73.3	55.5
問6-1-1 仕様書(もしくは実施要綱)の内容は、「仕様書に明記すべき必要最低限の精度管理項目」を満たしていましたか	26.7	33.4
問6-1-2 検診終了後に、委託先検診機関(医療機関)で仕様書(もしくは実施要綱)の内容が遵守されたことを確認しましたか	13.3	13.6
問6-2 検診機関(医療機関)に精度管理評価を個別にフィードバックしましたか	20.0	11.7
問6-2-1 「検診機関用チェックリスト」の遵守状況をフィードバックしましたか	0.0	7.6
問6-2-2 検診機関(医療機関)毎のプロセス指標値を集計してフィードバックしましたか	13.3	8.2
問6-2-3 上記の結果をふまえ、課題のある検診機関(医療機関)に改善策をフィードバックしましたか	0.0	6.7
問7. 受診率の集計		
問7-1 受診率を集計しましたか	93.3	92.7
問7-1-1 受診率を性別・年齢5歳階級別に集計しましたか	93.3	85.8
問7-1-2 受診率を検診機関別に集計しましたか	80.0	64.2

項目	千葉県 実施率	全国平均 実施率
問9. 要精検率の集計		
問9-1 要精検率を集計しましたか	93.3	91.0
問9-1-1 要精検率を性別・年齢5歳階級別に集計しましたか	93.3	82.3
問9-1-2 要精検率を検診機関別に集計しましたか	80.0	59.8
問9-1-3 要精検率を検診受診歴別に集計しましたか	80.0	65.0
問10. 精検受診率・未受診率の集計		
問10-1 精検受診率を集計しましたか	93.3	87.7
問10-1-1 精検受診率を性別・年齢5歳階級別に集計しましたか	93.3	79.5
問10-1-2 精検受診率を検診機関別に集計しましたか	80.0	57.0
問10-1-3 精検受診率を検診受診歴別に集計しましたか	80.0	63.0
問10-2 精検未受診率を集計しましたか	80.0	77.8
問11. がん発見率の集計		
問11-1 がん発見率を集計しましたか	93.3	84.0
問11-1-1 がん発見率を性別・年齢5歳階級別に集計しましたか	93.3	75.5
問11-1-2 がん発見率を検診機関別に集計しましたか	86.7	54.8
問11-1-3 がん発見率を検診受診歴別に集計しましたか	80.0	60.2
問12. 陽性反応適中度の集計		
問12-1 陽性反応適中度を集計しましたか	73.3	67.5
問12-1-1 陽性反応適中度を性別・年齢5歳階級別に集計しましたか	73.3	58.7
問12-1-2 陽性反応適中度を検診機関別に集計しましたか	73.3	45.8
問12-1-3 陽性反応適中度を検診受診歴別に集計しましたか	66.7	48.2
問13. 早期がん割合(肺がん:臨床病期I期までの割合)の集計		
問13-1 早期がん割合を集計しましたか	73.3	68.8
問13-1-1 早期がん割合を性別・年齢5歳階級別に集計しましたか	73.3	65.5
問13-1-2 早期がん割合を検診機関別に集計しましたか	60.0	47.8
問13-1-3 早期がん割合を検診受診歴別に集計しましたか	66.7	54.0
問14. 粘膜内がん、非浸潤がんの集計		
問14-1 (胃、大腸がん)粘膜内がん、(乳がん)非浸潤がんを集計しましたか	53.3	60.8

(未定稿)

平成29年度 胃がん内視鏡検診チェックリスト調査 市町村回答一覧(個別検診)

資料1-3 取扱い注意

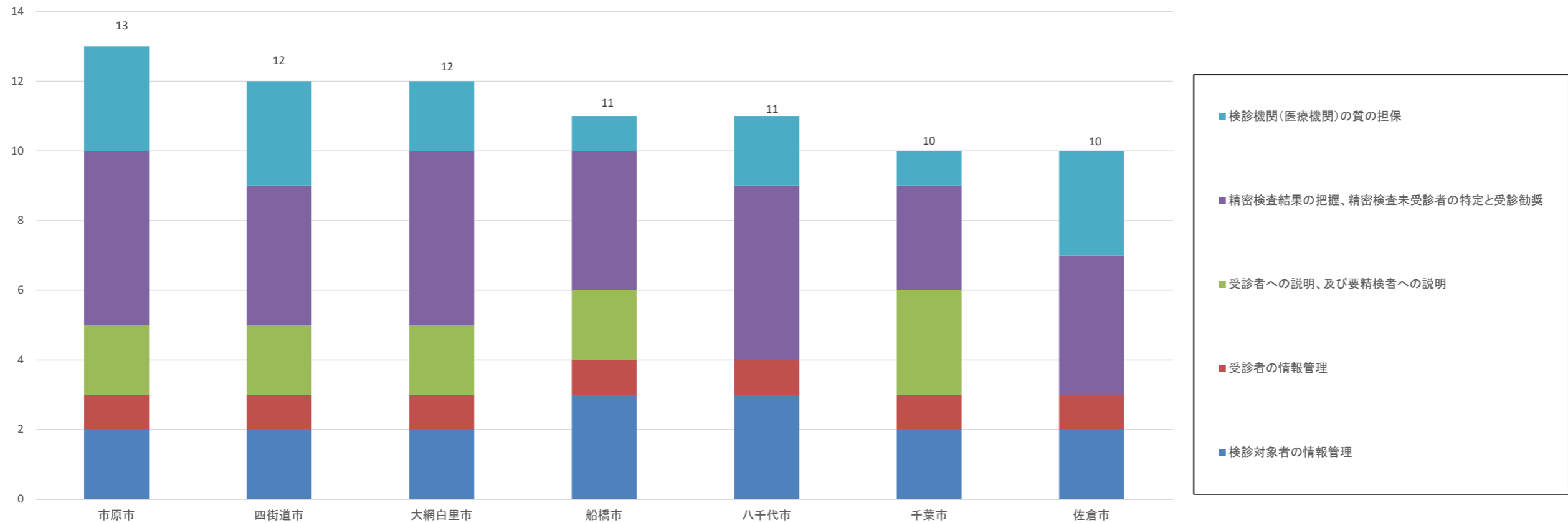
市区町村名	質問1	問1-1	問1-2	問1-3	問2-1	問3-1	問3-2	問3-2-1	問4-1	問4-2	問4-3	問4-5	問4-6	問6-1	問6-1-1	問6-1-2	問6-2	問6-2-1	問6-2-2	問6-2-3	実施項目数 (○の数)	
	平成29年度がん検診 の実施状況	検診対象者の情報管理			受診者の情報 管理	受診者への説明、及び要精検者への説明			精密検査結果の把握、精密検査未受診者の特定と受診勧奨					検診機関(医療機関)の質の担保								
市原市	実施	○	×	○	○	×	○	○	○	○	○	○	○	○	×	×	○	×	○	×	13	
四街道市	実施	○	×	○	○	○	○	×	○	○	×	○	○	○	○	○	△	△	△	×	12	
大網白里市	実施	○	×	○	○	×	○	○	○	○	○	○	○	○	○	△	△	×	×	×	12	
船橋市	実施	○	○	○	○	×	○	○	○	○	×	○	○	○	×	×	×	×	×	×	11	
八千代市	実施	○	○	○	○	×	×	-	○	○	○	○	○	○	×	×	○	×	×	×	11	
千葉市	実施	○	×	○	○	○	○	○	○	×	○	×	○	○	×	×	×	×	×	×	10	
佐倉市	実施	○	×	○	○	×	×	○	○	○	○	×	○	○	×	×	○	×	○	×	10	
柏市	未実施	-	-	-	-	-	-	-	-	-	-	-	-	-	-	-	-	-	-	-	0	
銚子市	未実施	-	-	-	-	-	-	-	-	-	-	-	-	-	-	-	-	-	-	-	0	
市川市	未実施	-	-	-	-	-	-	-	-	-	-	-	-	-	-	-	-	-	-	-	0	
館山市	未実施	-	-	-	-	-	-	-	-	-	-	-	-	-	-	-	-	-	-	-	0	
木更津市	未実施	-	-	-	-	-	-	-	-	-	-	-	-	-	-	-	-	-	-	-	0	
松戸市	未実施	-	-	-	-	-	-	-	-	-	-	-	-	-	-	-	-	-	-	-	0	
野田市	未実施	-	-	-	-	-	-	-	-	-	-	-	-	-	-	-	-	-	-	-	0	
茂原市	未実施	-	-	-	-	-	-	-	-	-	-	-	-	-	-	-	-	-	-	-	0	
成田市	未実施	-	-	-	-	-	-	-	-	-	-	-	-	-	-	-	-	-	-	-	0	
東金市	未実施	-	-	-	-	-	-	-	-	-	-	-	-	-	-	-	-	-	-	-	0	
旭市	未実施	-	-	-	-	-	-	-	-	-	-	-	-	-	-	-	-	-	-	-	0	
習志野市	未実施	-	-	-	-	-	-	-	-	-	-	-	-	-	-	-	-	-	-	-	0	
勝浦市	未実施	-	-	-	-	-	-	-	-	-	-	-	-	-	-	-	-	-	-	-	0	
流山市	未実施	-	-	-	-	-	-	-	-	-	-	-	-	-	-	-	-	-	-	-	0	
我孫子市	未実施	-	-	-	-	-	-	-	-	-	-	-	-	-	-	-	-	-	-	-	0	
鴨川市	未実施	-	-	-	-	-	-	-	-	-	-	-	-	-	-	-	-	-	-	-	0	
鎌ヶ谷市	未実施	-	-	-	-	-	-	-	-	-	-	-	-	-	-	-	-	-	-	-	0	
君津市	未実施	-	-	-	-	-	-	-	-	-	-	-	-	-	-	-	-	-	-	-	0	
富津市	未実施	-	-	-	-	-	-	-	-	-	-	-	-	-	-	-	-	-	-	-	0	
浦安市	未実施	-	-	-	-	-	-	-	-	-	-	-	-	-	-	-	-	-	-	-	0	
袖ヶ浦市	未実施	-	-	-	-	-	-	-	-	-	-	-	-	-	-	-	-	-	-	-	0	
八街市	未実施	-	-	-	-	-	-	-	-	-	-	-	-	-	-	-	-	-	-	-	0	
印西市	未実施	-	-	-	-	-	-	-	-	-	-	-	-	-	-	-	-	-	-	-	0	
白井市	未実施	-	-	-	-	-	-	-	-	-	-	-	-	-	-	-	-	-	-	-	0	
富里市	未実施	-	-	-	-	-	-	-	-	-	-	-	-	-	-	-	-	-	-	-	0	
南房総市	未実施	-	-	-	-	-	-	-	-	-	-	-	-	-	-	-	-	-	-	-	0	
匝瑳市	未実施	-	-	-	-	-	-	-	-	-	-	-	-	-	-	-	-	-	-	-	0	
香取市	未実施	-	-	-	-	-	-	-	-	-	-	-	-	-	-	-	-	-	-	-	0	
山武市	未実施	-	-	-	-	-	-	-	-	-	-	-	-	-	-	-	-	-	-	-	0	
いすみ市	未実施	-	-	-	-	-	-	-	-	-	-	-	-	-	-	-	-	-	-	-	0	
酒々井町	未実施	-	-	-	-	-	-	-	-	-	-	-	-	-	-	-	-	-	-	-	0	
栄町	未実施	-	-	-	-	-	-	-	-	-	-	-	-	-	-	-	-	-	-	-	0	
神崎町	未実施	-	-	-	-	-	-	-	-	-	-	-	-	-	-	-	-	-	-	-	0	
多古町	未実施	-	-	-	-	-	-	-	-	-	-	-	-	-	-	-	-	-	-	-	0	
東庄町	未実施	-	-	-	-	-	-	-	-	-	-	-	-	-	-	-	-	-	-	-	0	
九十九里町	未実施	-	-	-	-	-	-	-	-	-	-	-	-	-	-	-	-	-	-	-	0	
芝山町	未実施	-	-	-	-	-	-	-	-	-	-	-	-	-	-	-	-	-	-	-	0	
横芝光町	未実施	-	-	-	-	-	-	-	-	-	-	-	-	-	-	-	-	-	-	-	0	
一宮町	未実施	-	-	-	-	-	-	-	-	-	-	-	-	-	-	-	-	-	-	-	0	
睦沢町	未実施	-	-	-	-	-	-	-	-	-	-	-	-	-	-	-	-	-	-	-	0	
長生村	未実施	-	-	-	-	-	-	-	-	-	-	-	-	-	-	-	-	-	-	-	0	
白子町	未実施	-	-	-	-	-	-	-	-	-	-	-	-	-	-	-	-	-	-	-	0	
長柄町	未実施	-	-	-	-	-	-	-	-	-	-	-	-	-	-	-	-	-	-	-	0	
長南町	未実施	-	-	-	-	-	-	-	-	-	-	-	-	-	-	-	-	-	-	-	0	
大多喜町	未実施	-	-	-	-	-	-	-	-	-	-	-	-	-	-	-	-	-	-	-	0	
御宿町	未実施	-	-	-	-	-	-	-	-	-	-	-	-	-	-	-	-	-	-	-	0	
鯉南町	未実施	-	-	-	-	-	-	-	-	-	-	-	-	-	-	-	-	-	-	-	0	
計	7	7	2	7	7	2	5	4	7	6	5	6	6	7	2	1	3	0	2	0		
県内市町村実施率(%)		100.0	28.6	100.0	100.0	28.6	71.4	57.1	100.0	85.7	71.4	85.7	85.7	100.0	28.6	14.3	42.9	0.0	28.6	0.0		
全国実施率(%)																						

○: 確実に実施した、×: 実施しなかった、△: 実施予定。回答時点では未実施だが、確実な実施予定がある

出典) 国立がん研究センター「平成29年度 市区町村におけるがん検診チェックリストの使用に関する実態調査」を元に加工



平成29年度胃がん検診内視鏡(個別)



【チェックリスト項目】

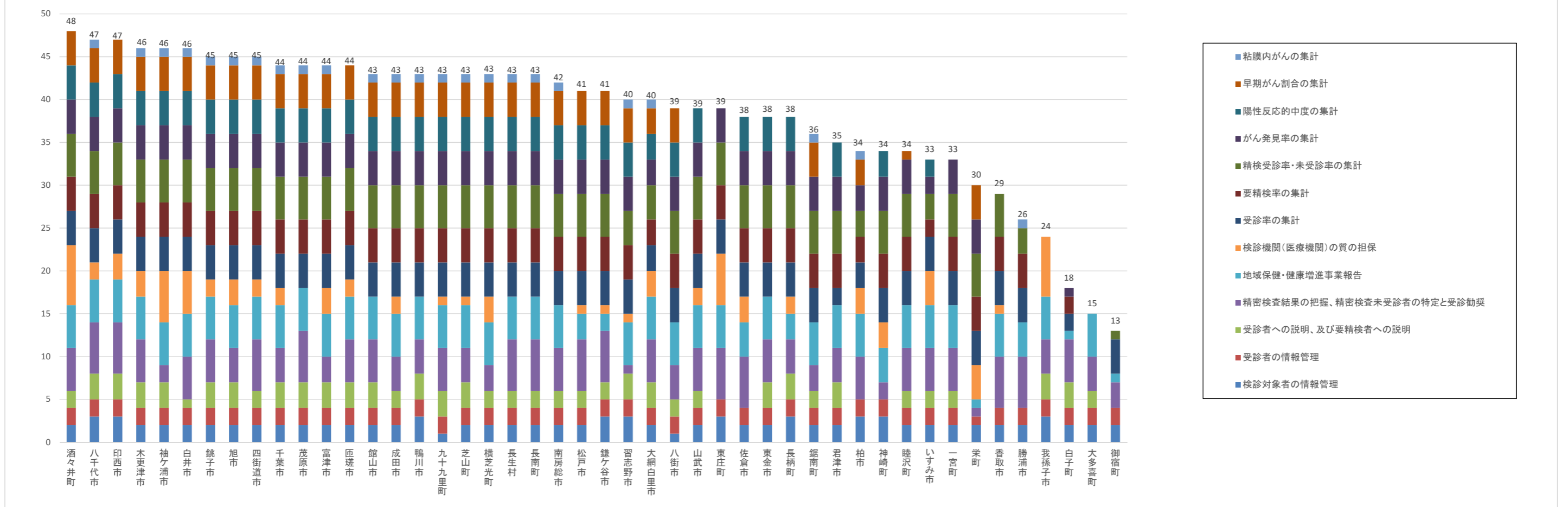
計 19

千葉県 全国平均  
実施率 実施率

問	内容	千葉県 実施率	全国平均 実施率
問1	検診対象者の情報管理		
問1-1	対象者全員の氏名を記載した名簿を、住民台帳などに基づいて作成しましたか	100.0	79.4
問1-2	対象者全員に、個別に受診勧奨を行いましたか	28.6	49.2
問1-3	対象者数(推計でも可)を把握しましたか	100.0	81.0
問2	受診者の情報管理		
問2-1	個人別の受診(記録)台帳またはデータベースを作成しましたか	100.0	81.0
問3	受診者への説明、及び要精検者への説明		
問3-1	受診勧奨時に、「検診機関用チェックリスト 1.受診者への説明」が全項目記載された資料を、全員に個別配布しましたか	28.6	34.9
問3-2	要精検者全員に対し、受診可能な精密検査機関名(医療機関名)の一覧を提示しましたか	71.4	36.5
問3-2-1	上記【問3-2】の一覧に掲載したすべての精密検査機関には、あらかじめ精密検査結果の報告を依頼しましたか	57.1	30.2
問4	精密検査結果の把握、精密検査未受診者の特定と受診勧奨		
問4-1	精密検査方法及び、精密検査(治療)結果を把握しましたか	100.0	76.2
問4-2	精密検査方法及び、精密検査(治療)結果が不明の者については、本人もしくは精密検査機関への照会等により、結果を確認しましたか	85.7	71.4
問4-3	個人毎の精密検査方法及び、精密検査(治療)結果を、市区町村、検診機関(医療機関)、精密検査機関が共有しましたか	71.4	68.3
問4-5	精密検査未受診と精密検査結果未把握を定義に従って区別し、精密検査未受診者を特定しましたか	85.7	71.4
問4-6	精密検査未受診者に精密検査の受診勧奨を行いましたか	85.7	74.6
問6	検診機関(医療機関)の質の担保		
問6-1	委託先検診機関(医療機関)を、仕様書の内容に基づいて選定しましたか	100.0	47.6
問6-1-1	仕様書(もしくは実施要綱)の内容は、「仕様書に明記すべき必要最低限の精度管理項目」を満たしていましたか	28.6	38.1
問6-1-2	検診終了後に、委託先検診機関(医療機関)で仕様書(もしくは実施要綱)の内容が遵守されたことを確認しましたか	14.3	22.2
問6-2	検診機関(医療機関)に精度管理評価を個別にフィードバックしましたか	42.9	7.9
問6-2-1	「検診機関用チェックリスト」の遵守状況をフィードバックしましたか	0.0	4.8
問6-2-2	検診機関(医療機関)毎のプロセス指標値を集計してフィードバックしましたか	28.6	3.2
問6-2-3	上記の結果をふまえ、課題のある検診機関(医療機関)に改善策をフィードバックしましたか	0.0	1.6



平成29年度大腸がん検診(集団)



【チェックリスト項目】	計	52	千葉県 実施率	全国平均 実施率	千葉県 実施率	全国平均 実施率
<b>問1. 検診対象者の情報管理</b>						
問1-1 対象者全員の氏名を記載した名簿を、住民台帳などに基づいて作成しましたか			97.8	93.6		
問1-2 対象者全員に、個別に受診勧奨を行いましたか			21.7	51.3		
問1-3 対象者数(推計でも可)を把握しましたか			97.8	94.8		
<b>問2. 受診者の情報管理</b>						
問2-1 個人別の受診(記録)台帳またはデータベースを作成しましたか			100.0	92.6		
問2-2 過去5年間の受診歴を記録していますか			97.8	91.1		
<b>問3. 受診者への説明、及び要精検者への説明</b>						
問3-1 受診勧奨時に、「検診機関用チェックリスト 1.受診者への説明」が全項目記載された資料を、全員に個別配布しましたか			54.3	53.5		
問3-2 要精検者全員に対し、受診可能な精密検査機関名(医療機関名)の一覧を提示しましたか			80.4	60.9		
問3-2-1 上記【問3-2】の一覧に掲載したすべての精密検査機関には、あらかじめ精密検査結果の報告を依頼しましたか			73.9	48.8		
<b>問4. 精密検査結果の把握、精密検査未受診者の特定と受診勧奨</b>						
問4-1 精密検査方法及び、精密検査(治療)結果を把握しましたか			95.7	95.6		
問4-2 精密検査方法及び、精密検査(治療)結果が不明の者については、本人もしくは精密検査機関への照会等により、結果を確認しましたか			80.4	89.1		
問4-3 個人毎の精密検査方法及び、精密検査(治療)結果を、市区町村、検診機関(医療機関)、精密検査機関が共有しましたか			47.8	78.3		
問4-4 過去5年間の精密検査方法及び、精密検査(治療)結果を記録していますか			82.6	81.6		
問4-5 精密検査未受診と精密検査結果未把握を定義に従って区別し、精密検査未受診者を特定しましたか			73.9	85.0		
問4-6 精密検査未受診者に精密検査の受診勧奨を行いましたか			76.1	87.6		
<b>問5. 地域保健・健康増進事業報告</b>						
問5-1 がん検診結果や精密検査結果の最終報告(平成27年度地域保健・健康増進事業報告)を行いましたか			100.0	99.4		
問5-2 がん検診の結果について、地域保健・健康増進事業報告の全項目を計上できるよう、委託先(検診機関(医療機関)、医師会など)に報告を求めましたか			91.3	95.8		
問5-3 がん検診の結果について、委託先からの報告内容が地域保健・健康増進事業報告を網羅できていない場合、改善を求めましたか			91.3	93.7		
問5-4 精密検査結果について、地域保健・健康増進事業報告の全項目を計上できるよう、委託先(検診機関(医療機関)、精密検査機関、医師会など)に報告を求めましたか			87.0	92.5		
問5-5 精密検査結果について、委託先からの報告内容が地域保健・健康増進事業報告を網羅できていない場合、改善を求めましたか			82.6	89.7		
<b>問6. 検診機関(医療機関)の質の担保</b>						
問6-1 委託先検診機関(医療機関)を、仕様書の内容に基づいて選定しましたか			58.7	68.4		
問6-1-1 仕様書(もしくは実施要綱)の内容は、「仕様書に明記すべき必要最低限の精度管理項目」を満たしていましたか			39.1	51.2		
問6-1-2 検診終了後に、委託先検診機関(医療機関)で仕様書(もしくは実施要綱)の内容が遵守されたことを確認しましたか			23.9	35.3		
問6-2 検診機関(医療機関)に精度管理評価を個別にフィードバックしましたか			28.3	27.7		
問6-2-1 「検診機関用チェックリスト」の遵守状況をフィードバックしましたか			17.4	24.2		
問6-2-2 検診機関(医療機関)毎のプロセス指標値を集計してフィードバックしましたか			10.9	19.6		
問6-2-3 上記の結果をふまえ、課題のある検診機関(医療機関)に改善策をフィードバックしましたか			13.0	18.2		
<b>問7. 受診率の集計</b>						
問7-1 受診率を集計しましたか			95.7	96.6		
問7-1-1 受診率を性別・年齢5歳階級別に集計しましたか			91.3	91.6		
問7-1-2 受診率を検診機関別に集計しましたか			93.5	86.2		
問7-1-3 受診率を検診受診歴別に集計しましたか			89.1	80.1		
<b>問9. 要精検率の集計</b>						
問9-1 要精検率を集計しましたか					93.5	95.3
問9-1-1 要精検率を性別・年齢5歳階級別に集計しましたか					89.1	89.3
問9-1-2 要精検率を検診機関別に集計しましたか					91.3	84.3
問9-1-3 要精検率を検診受診歴別に集計しましたか					87.0	77.2
<b>問10. 精検受診率・未受診率の集計</b>						
問10-1 精検受診率を集計しましたか					93.5	94.0
問10-1-1 精検受診率を性別・年齢5歳階級別に集計しましたか					89.1	87.7
問10-1-2 精検受診率を検診機関別に集計しましたか					87.0	83.1
問10-1-3 精検受診率を検診受診歴別に集計しましたか					84.8	76.0
問10-2 精検未受診率を集計しましたか					87.0	85.5
<b>問11. がん発見率の集計</b>						
問11-1 がん発見率を集計しましたか					89.1	90.9
問11-1-1 がん発見率を性別・年齢5歳階級別に集計しましたか					84.8	84.9
問11-1-2 がん発見率を検診機関別に集計しましたか					84.8	80.7
問11-1-3 がん発見率を検診受診歴別に集計しましたか					82.6	74.0
<b>問12. 陽性反応適中度の集計</b>						
問12-1 陽性反応適中度を集計しましたか					73.9	76.6
問12-1-1 陽性反応適中度を性別・年齢5歳階級別に集計しましたか					71.7	70.0
問12-1-2 陽性反応適中度を検診機関別に集計しましたか					73.9	68.1
問12-1-3 陽性反応適中度を検診受診歴別に集計しましたか					67.4	62.7
<b>問13. 早期がん割合(肺がん・臨床病期Ⅰ期までの割合)の集計</b>						
問13-1 早期がん割合を集計しましたか					67.4	79.8
問13-1-1 早期がん割合を性別・年齢5歳階級別に集計しましたか					65.2	77.3
問13-1-2 早期がん割合を検診機関別に集計しましたか					63.0	73.0
問13-1-3 早期がん割合を検診受診歴別に集計しましたか					63.0	67.6
<b>問14. 粘膜内がん、非浸潤がんの集計</b>						
問14-1 (胃、大腸がん)粘膜内がん、(乳がん)非浸潤がんを集計しましたか					52.2	74.7

(未定稿)

資料1-3

取扱い注意

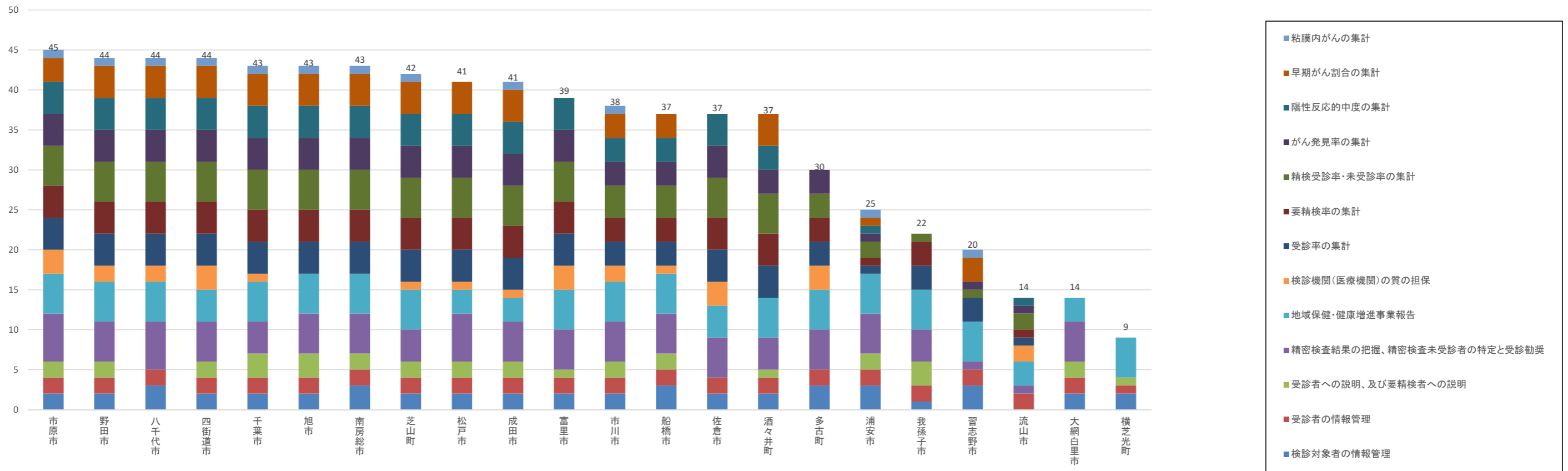
平成29年度 大腸がん検診チェックリスト調査 市町村回答一覧(個別検診)

Table with columns for municipality, implementation status, and 36 survey questions. Includes a summary row for the total and a footer with explanatory text.

○:確実に実施した、×:実施しなかった、△:実施予定。回答時点では未実施だが、確実な実施予定がある

出典) 国立がん研究センター「平成29年度 市区町村におけるがん検診チェックリストの使用に関する実態調査」を元に加工

平成29年度大腸がん検診(個別)



【チェックリスト項目】	計	52	千葉県 実施率	全国平均 実施率	千葉県 実施率	全国平均 実施率
<b>問1. 検診対象者の情報管理</b>						
問1-1 対象者全員の氏名を記載した名簿を、住民台帳などに基づいて作成しましたか			90.9	93.0		
問1-2 対象者全員に、個別に受診勧奨を行いましたか			27.3	43.2		
問1-3 対象者数(推計でも可)を把握しましたか			95.5	93.4		
<b>問2. 受診者の情報管理</b>						
問2-1 個人別の受診(記録)台帳またはデータベースを作成しましたか			100.0	92.6		
問2-2 過去5年間の受診歴を記録していますか			95.5	87.4		
<b>問3. 受診者への説明、及び要精検者への説明</b>						
問3-1 受診勧奨時に、「検診機関用チェックリスト 1.受診者への説明」が全項目記載された資料を、全員に個別配布しましたか			27.3	35.1		
問3-2 要精検者全員に対し、受診可能な精密検査機関名(医療機関名)の一覧を提示しましたか			68.2	41.8		
問3-2-1 上記(問3-2)の一覧に掲載したすべての精密検査機関には、あらかじめ精密検査結果の報告を依頼しましたか			59.1	34.0		
<b>問4. 精密検査結果の把握、精密検査未受診者の特定と受診勧奨</b>						
問4-1 精密検査方法及び、精密検査(治療)結果を把握しましたか			86.4	86.3		
問4-2 精密検査方法及び、精密検査(治療)結果が不明の者については、本人もしくは精密検査機関への照会等により、結果を確認しましたか			77.3	80.2		
問4-3 個人毎の精密検査方法及び、精密検査(治療)結果を、市区町村、検診機関(医療機関)、精密検査機関が共有しましたか			45.5	59.6		
問4-4 過去5年間の精密検査方法及び、精密検査(治療)結果を記録していますか			77.3	76.3		
問4-5 精密検査未受診と精密検査結果未把握を定義に従って区別し、精密検査未受診者を特定しましたか			77.3	77.7		
問4-6 精密検査未受診者に精密検査の受診勧奨を行いましたか			72.7	74.1		
<b>問5. 地域保健・健康増進事業報告</b>						
問5-1 がん検診結果や精密検査結果の最終報告(平成27年度地域保健・健康増進事業報告)を行いましたか			100.0	98.2		
問5-2 がん検診の結果について、地域保健・健康増進事業報告の全項目を計上できるよう、委託先(検診機関(医療機関)、医師会など)に報告を求めましたか			100.0	90.1		
問5-3 がん検診の結果について、委託先からの報告内容が地域保健・健康増進事業報告を網羅できていない場合、改善を求めましたか			95.5	87.0		
問5-4 精密検査結果について、地域保健・健康増進事業報告の全項目を計上できるよう、委託先(検診機関(医療機関)、精密検査機関、医師会など)に報告を求めましたか			86.4	85.0		
問5-5 精密検査結果について、委託先からの報告内容が地域保健・健康増進事業報告を網羅できていない場合、改善を求めましたか			72.7	80.3		
<b>問6. 検診機関(医療機関)の質の担保</b>						
問6-1 委託先検診機関(医療機関)を、仕様書の内容に基づいて選定しましたか			63.6	57.1		
問6-1-1 仕様書(もしくは実施要綱)の内容は、「仕様書に明記すべき必要最低限の精度管理項目」を満たしていましたか			22.7	33.3		
問6-1-2 検診終了後に、委託先検診機関(医療機関)で仕様書(もしくは実施要綱)の内容が遵守されたことを確認しましたか			13.6	16.8		
問6-2 検診機関(医療機関)に精度管理評価を個別にフィードバックしましたか			18.2	13.0		
問6-2-1 「検診機関用チェックリスト」の遵守状況をフィードバックしましたか			0.0	8.8		
問6-2-2 検診機関(医療機関)毎のプロセス指標値を集計してフィードバックしましたか			9.1	9.1		
問6-2-3 上記の結果をふまえ、課題のある検診機関(医療機関)に改善策をフィードバックしましたか			0.0	7.7		
<b>問7. 受診率の集計</b>						
問7-1 受診率を集計しましたか			90.9	92.6		
問7-1-1 受診率を性別・年齢5歳階級別に集計しましたか			81.8	86.0		
問7-1-2 受診率を検診機関別に集計しましたか			68.2	63.7		
問7-1-3 受診率を検診受診歴別に集計しましたか			72.7	70.6		
<b>問9. 要精検率の集計</b>						
問9-1 要精検率を集計しましたか			86.4	89.9		
問9-1-1 要精検率を性別・年齢5歳階級別に集計しましたか			77.3	82.4		
問9-1-2 要精検率を検診機関別に集計しましたか			68.2	59.3		
問9-1-3 要精検率を検診受診歴別に集計しましたか			68.2	65.0		
<b>問10. 精検受診率・未受診率の集計</b>						
問10-1 精検受診率を集計しましたか			90.9	87.5		
問10-1-1 精検受診率を性別・年齢5歳階級別に集計しましたか			72.7	79.6		
問10-1-2 精検受診率を検診機関別に集計しましたか			68.2	56.6		
問10-1-3 精検受診率を検診受診歴別に集計しましたか			63.6	63.2		
問10-2 精検未受診率を集計しましたか			77.3	76.5		
<b>問11. がん発見率の集計</b>						
問11-1 がん発見率を集計しましたか			86.4	83.0		
問11-1-1 がん発見率を性別・年齢5歳階級別に集計しましたか			72.7	74.7		
問11-1-2 がん発見率を検診機関別に集計しましたか			63.6	53.4		
問11-1-3 がん発見率を検診受診歴別に集計しましたか			63.6	59.8		
<b>問12. 陽性反応適中度の集計</b>						
問12-1 陽性反応適中度を集計しましたか			77.3	66.7		
問12-1-1 陽性反応適中度を性別・年齢5歳階級別に集計しましたか			68.2	58.2		
問12-1-2 陽性反応適中度を検診機関別に集計しましたか			59.1	44.8		
問12-1-3 陽性反応適中度を検診受診歴別に集計しましたか			63.6	48.5		
<b>問13. 早期がん割合(肺がん:臨床病期I期までの割合)の集計</b>						
問13-1 早期がん割合を集計しましたか			68.2	67.6		
問13-1-1 早期がん割合を性別・年齢5歳階級別に集計しましたか			63.6	64.6		
問13-1-2 早期がん割合を検診機関別に集計しましたか			50.0	47.1		
問13-1-3 早期がん割合を検診受診歴別に集計しましたか			59.1	54.3		
<b>問14. 粘膜内がん、非浸潤がんの集計</b>						
問14-1 (胃、大腸がん)粘膜内がん、(乳がん)非浸潤がんを集計しましたか			54.5	62.2		

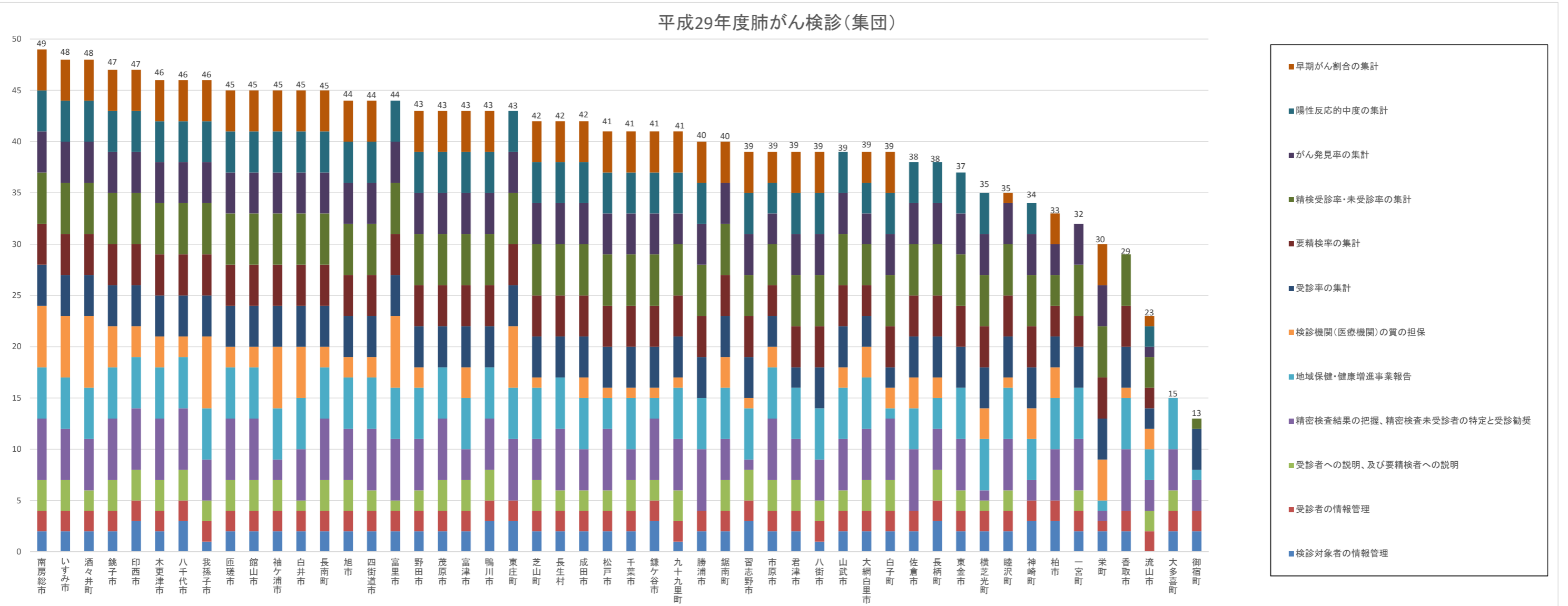
平成29年度 肺がん検診チェックリスト調査 市町村回答一覧(集団検診)

Table with columns for city/town/village, implementation status for 2016 and 2017, survey questions 1-1 to 13-3, and implementation item counts. Rows list 47 municipalities including Nanjo City, Isumi City, Sakai City, etc., and a summary row for the prefecture and national average.

○: 確実に実施した、×: 実施しなかった、△: 実施予定。回答時点では未実施だが、確実な実施予定がある

出典) 国立がん研究センター「平成29年度 市区町村におけるがん検診チェックリストの使用に関する実態調査」を元に加工

平成29年度肺がん検診(集団)



【チェックリスト項目】	計	51	千葉県 実施率	全国平均 実施率	千葉県 実施率	全国平均 実施率
<b>問1. 検診対象者の情報管理</b>						
問1-1 対象者全員の氏名を記載した名簿を、住民台帳などに基づいて作成しましたか			95.9	93.5		
問1-2 対象者全員に、個別に受診勧奨を行いましたか			18.4	51.0		
問1-3 対象者数(推計でも可)を把握しましたか			98.0	94.8		
<b>問2. 受診者の情報管理</b>						
問2-1 個人別の受診(記録)台帳またはデータベースを作成しましたか			102.0	92.3		
問2-2 過去5年間の受診歴を記録していますか			100.0	90.2		
<b>問3. 受診者への説明、及び要精検者への説明</b>						
問3-1 受診勧奨時に、「検診機関用チェックリスト 1.受診者への説明」が全項目記載された資料を、全員に個別配布しましたか			59.2	50.6		
問3-2 要精検者全員に対し、受診可能な精密検査機関名(医療機関名)の一覧を提示しましたか			79.6	58.1		
問3-2-1 上記【問3-2】の一覧に掲載したすべての精密検査機関には、あらかじめ精密検査結果の報告を依頼しましたか			75.5	47.6		
<b>問4. 精密検査結果の把握、精密検査未受診者の特定と受診勧奨</b>						
問4-1 精密検査方法及び、精密検査(治療)結果を把握しましたか			95.9	95.4		
問4-2 精密検査方法及び、精密検査(治療)結果が不明の者については、本人もしくは精密検査機関への照会等により、結果を確認しましたか			81.6	88.7		
問4-3 個人毎の精密検査方法及び、精密検査(治療)結果を、市区町村、検診機関(医療機関)、精密検査機関が共有しましたか			63.3	79.9		
問4-4 過去5年間の精密検査方法及び、精密検査(治療)結果を記録していますか			87.8	81.2		
問4-5 精密検査未受診と精密検査結果未把握を定義に従って区別し、精密検査未受診者を特定しましたか			75.5	85.1		
問4-6 精密検査未受診者に精密検査の受診勧奨を行いましたか			77.6	87.4		
<b>問5. 地域保健・健康増進事業報告</b>						
問5-1 がん検診結果や精密検査結果の最終報告(平成27年度地域保健・健康増進事業報告)を行いましたか			102.0	99.4		
問5-2 がん検診の結果について、地域保健・健康増進事業報告の全項目を計上できるよう、委託先(検診機関(医療機関)、医師会など)に報告を求めましたか			95.9	95.9		
問5-3 がん検診の結果について、委託先からの報告内容が地域保健・健康増進事業報告を網羅できていない場合、改善を求めましたか			93.9	93.6		
問5-4 精密検査結果について、地域保健・健康増進事業報告の全項目を計上できるよう、委託先(検診機関(医療機関)、精密検査機関、医師会など)に報告を求めましたか			87.8	92.9		
問5-5 精密検査結果について、委託先からの報告内容が地域保健・健康増進事業報告を網羅できていない場合、改善を求めましたか			83.7	90.2		
<b>問6. 検診機関(医療機関)の質の担保</b>						
問6-1 委託先検診機関(医療機関)を、仕様書の内容に基づいて選定しましたか			77.6	70.6		
問6-1-1 仕様書(もしくは実施要綱)の内容は、「仕様書に明記すべき必要最低限の精度管理項目」を満たしていましたか			53.1	53.1		
問6-1-2 検診終了後に、委託先検診機関(医療機関)で仕様書(もしくは実施要綱)の内容が遵守されたことを確認しましたか			26.5	35.1		
問6-2 検診機関(医療機関)に精度管理評価を個別にフィードバックしましたか			32.7	27.9		
問6-2-1 「検診機関用チェックリスト」の遵守状況をフィードバックしましたか			18.4	24.0		
問6-2-2 検診機関(医療機関)毎のプロセス指標値を集計してフィードバックしましたか			18.4	19.8		
問6-2-3 上記の結果をふまえ、課題のある検診機関(医療機関)に改善策をフィードバックしましたか			16.3	18.4		
<b>問7. 受診率の集計</b>						
問7-1 受診率を集計しましたか			100.0	97.4		
問7-1-1 受診率を性別・年齢5歳階級別に集計しましたか			93.9	92.1		
問7-1-2 受診率を検診機関別に集計しましたか			95.9	87.0		
問7-1-3 受診率を検診受診歴別に集計しましたか			91.8	80.9		
<b>問9. 要精検率の集計</b>						
問9-1 要精検率を集計しましたか			98.0	95.0		
問9-1-1 要精検率を性別・年齢5歳階級別に集計しましたか			95.9	89.4		
問9-1-2 要精検率を検診機関別に集計しましたか			91.8	84.3		
問9-1-3 要精検率を検診受診歴別に集計しましたか			93.9	77.3		
<b>問10. 精検受診率・未受診率の集計</b>						
問10-1 精検受診率を集計しましたか			100.0	93.9		
問10-1-1 精検受診率を性別・年齢5歳階級別に集計しましたか			95.9	87.9		
問10-1-2 精検受診率を検診機関別に集計しましたか			93.9	83.3		
問10-1-3 精検受診率を検診受診歴別に集計しましたか			93.9	76.1		
問10-2 精検未受診率を集計しましたか			93.9	85.6		
<b>問11. がん発見率の集計</b>						
問11-1 がん発見率を集計しましたか			95.9	91.0		
問11-1-1 がん発見率を性別・年齢5歳階級別に集計しましたか			93.9	85.0		
問11-1-2 がん発見率を検診機関別に集計しましたか			87.8	80.5		
問11-1-3 がん発見率を検診受診歴別に集計しましたか			91.8	74.2		
<b>問12. 陽性反応適中度の集計</b>						
問12-1 陽性反応適中度を集計しましたか			85.7	76.7		
問12-1-1 陽性反応適中度を性別・年齢5歳階級別に集計しましたか			83.7	70.3		
問12-1-2 陽性反応適中度を検診機関別に集計しましたか			83.7	68.0		
問12-1-3 陽性反応適中度を検診受診歴別に集計しましたか			79.6	63.1		
<b>問13. 早期がん割合(肺がん:臨床病期Ⅰ期までの割合)の集計</b>						
問13-1 早期がん割合を集計しましたか			77.6	78.5		
問13-1-1 早期がん割合を性別・年齢5歳階級別に集計しましたか			73.5	76.1		
問13-1-2 早期がん割合を検診機関別に集計しましたか			69.4	71.7		
問13-1-3 早期がん割合を検診受診歴別に集計しましたか			71.4	67.0		

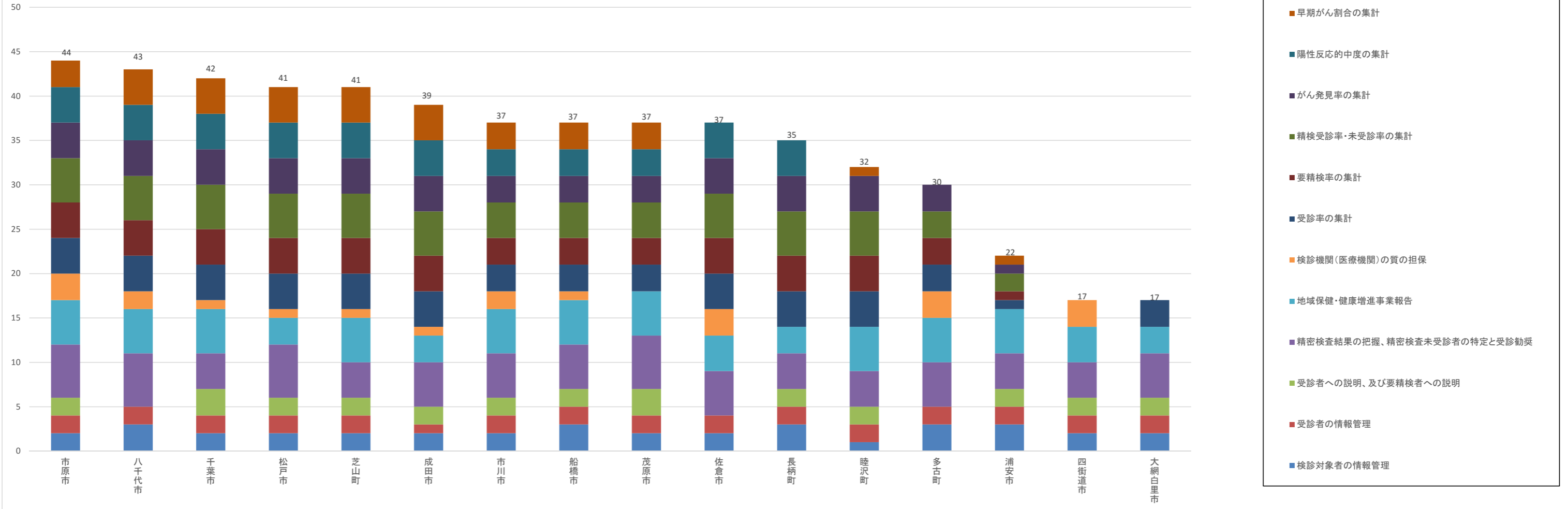
平成29年度 肺がん検診チェックリスト調査 市町村回答一覧(個別検診)

Table with columns for city names, implementation status, and 50 numbered questions. Includes a summary row at the bottom.

○: 確実に実施した、×: 実施しなかった、△: 実施予定、回答時点では未実施だが、確実な実施予定がある 出典) 国立がん研究センター「平成29年度 市区町村におけるがん検診チェックリストの使用に関する実態調査」を元に加工



平成29年度肺がん検診(個別)



【チェックリスト項目】	計	51	千葉県 実施率	全国平均 実施率	千葉県 実施率	全国平均 実施率
<b>問1. 検診対象者の情報管理</b>						
問1-1 対象者全員の氏名を記載した名簿を、住民台帳などに基づいて作成しましたか			100.0	92.7		
問1-2 対象者全員に、個別に受診勧奨を行いましたか			31.3	43.6		
問1-3 対象者数(推計でも可)を把握しましたか			93.8	92.3		
<b>問2. 受診者の情報管理</b>						
問2-1 個人別の受診(記録)台帳またはデータベースを作成しましたか			100.0	92.3		
問2-2 過去5年間の受診履歴を記録していますか			93.8	85.2		
<b>問3. 受診者への説明、及び要精検者への説明</b>						
問3-1 受診勧奨時に、「検診機関用チェックリスト 1.受診者への説明」が全項目記載された資料を、全員に個別配布しましたか			18.8	31.4		
問3-2 要精検者全員に対し、受診可能な精密検査機関名(医療機関名)の一覧を提示しましたか			81.3	35.0		
問3-2-1 上記【問3-2】の一覧に掲載したすべての精密検査機関には、あらかじめ精密検査結果の報告を依頼しましたか			75.0	28.5		
<b>問4. 精密検査結果の把握、精密検査未受診者の特定と受診勧奨</b>						
問4-1 精密検査方法及び、精密検査(治療)結果を把握しましたか			100.0	85.5		
問4-2 精密検査方法及び、精密検査(治療)結果が不明の者については、本人もしくは精密検査機関への照会等により、結果を確認しましたか			87.5	78.7		
問4-3 個人毎の精密検査方法及び、精密検査(治療)結果を、市区町村、検診機関(医療機関)、精密検査機関が共有しましたか			68.8	59.6		
問4-4 過去5年間の精密検査方法及び、精密検査(治療)結果を記録していますか			81.3	72.6		
問4-5 精密検査未受診と精密検査結果未把握を定義に従って区別し、精密検査未受診者を特定しましたか			81.3	77.0		
問4-6 精密検査未受診者に精密検査の受診勧奨を行いましたか			68.8	71.0		
<b>問5. 地域保健・健康増進事業報告</b>						
問5-1 がん検診結果や精密検査結果の最終報告(平成27年度地域保健・健康増進事業報告)を行いましたか			100.0	98.7		
問5-2 がん検診の結果について、地域保健・健康増進事業報告の全項目を計上できるよう、委託先(検診機関(医療機関)、医師会など)に報告を求めましたか			100.0	90.2		
問5-3 がん検診の結果について、委託先からの報告内容が地域保健・健康増進事業報告を網羅できていない場合、改善を求めましたか			93.8	86.3		
問5-4 精密検査結果について、地域保健・健康増進事業報告の全項目を計上できるよう、委託先(検診機関(医療機関)、精密検査機関、医師会など)に報告を求めましたか			81.3	84.9		
問5-5 精密検査結果について、委託先からの報告内容が地域保健・健康増進事業報告を網羅できていない場合、改善を求めましたか			62.5	79.6		
<b>問6. 検診機関(医療機関)の質の担保</b>						
問6-1 委託先検診機関(医療機関)を、仕様書の内容に基づいて選定しましたか			68.8	55.9		
問6-1-1 仕様書(もしくは実施要綱)の内容は、「仕様書に明記すべき必要最低限の精度管理項目」を満たしていましたか			12.5	31.9		
問6-1-2 検診終了後に、委託先検診機関(医療機関)で仕様書(もしくは実施要綱)の内容が遵守されたことを確認しましたか			12.5	15.0		
問6-2 検診機関(医療機関)に精度管理評価を個別にフィードバックしましたか			25.0	13.7		
問6-2-1 「検診機関用チェックリスト」の遵守状況をフィードバックしましたか			0.0	8.6		
問6-2-2 検診機関(医療機関)毎のプロセス指標値を集計してフィードバックしましたか			12.5	9.3		
問6-2-3 上記の結果をふまえ、課題のある検診機関(医療機関)に改善策をフィードバックしましたか			0.0	7.3		
<b>問7. 受診率の集計</b>						
問7-1 受診率を集計しましたか			93.8	92.3		
問7-1-1 受診率を性別・年齢5歳階級別に集計しましたか			87.5	84.0		
問7-1-2 受診率を検診機関別に集計しましたか			75.0	61.9		
問7-1-3 受診率を検診受診歴別に集計しましたか			68.8	67.8		
<b>問9. 要精検率の集計</b>						
問9-1 要精検率を集計しましたか			87.5	88.2		
問9-1-1 要精検率を性別・年齢5歳階級別に集計しましたか			81.3	80.0		
問9-1-2 要精検率を検診機関別に集計しましたか			68.8	56.9		
問9-1-3 要精検率を検診受診歴別に集計しましたか			68.8	62.3		
<b>問10. 精検受診率・未受診率の集計</b>						
問10-1 精検受診率を集計しましたか			87.5	84.0		
問10-1-1 精検受診率を性別・年齢5歳階級別に集計しましたか			81.3	75.7		
問10-1-2 精検受診率を検診機関別に集計しましたか			68.8	53.9		
問10-1-3 精検受診率を検診受診歴別に集計しましたか			68.8	59.3		
問10-2 精検未受診率を集計しましたか			81.3	72.7		
<b>問11. がん発見率の集計</b>						
問11-1 がん発見率を集計しましたか			87.5	80.0		
問11-1-1 がん発見率を性別・年齢5歳階級別に集計しましたか			81.3	71.7		
問11-1-2 がん発見率を検診機関別に集計しましたか			68.8	50.6		
問11-1-3 がん発見率を検診受診歴別に集計しましたか			68.8	56.0		
<b>問12. 陽性反応適中度の集計</b>						
問12-1 陽性反応適中度を集計しましたか			68.8	62.4		
問12-1-1 陽性反応適中度を性別・年齢5歳階級別に集計しましたか			68.8	54.4		
問12-1-2 陽性反応適中度を検診機関別に集計しましたか			56.3	41.4		
問12-1-3 陽性反応適中度を検診受診歴別に集計しましたか			62.5	44.5		
<b>問13. 早期がん割合(肺がん:臨床病期I期までの割合)の集計</b>						
問13-1 早期がん割合を集計しましたか			68.8	64.3		
問13-1-1 早期がん割合を性別・年齢5歳階級別に集計しましたか			56.3	60.3		
問13-1-2 早期がん割合を検診機関別に集計しましたか			37.5	43.5		
問13-1-3 早期がん割合を検診受診歴別に集計しましたか			50.0	49.9		

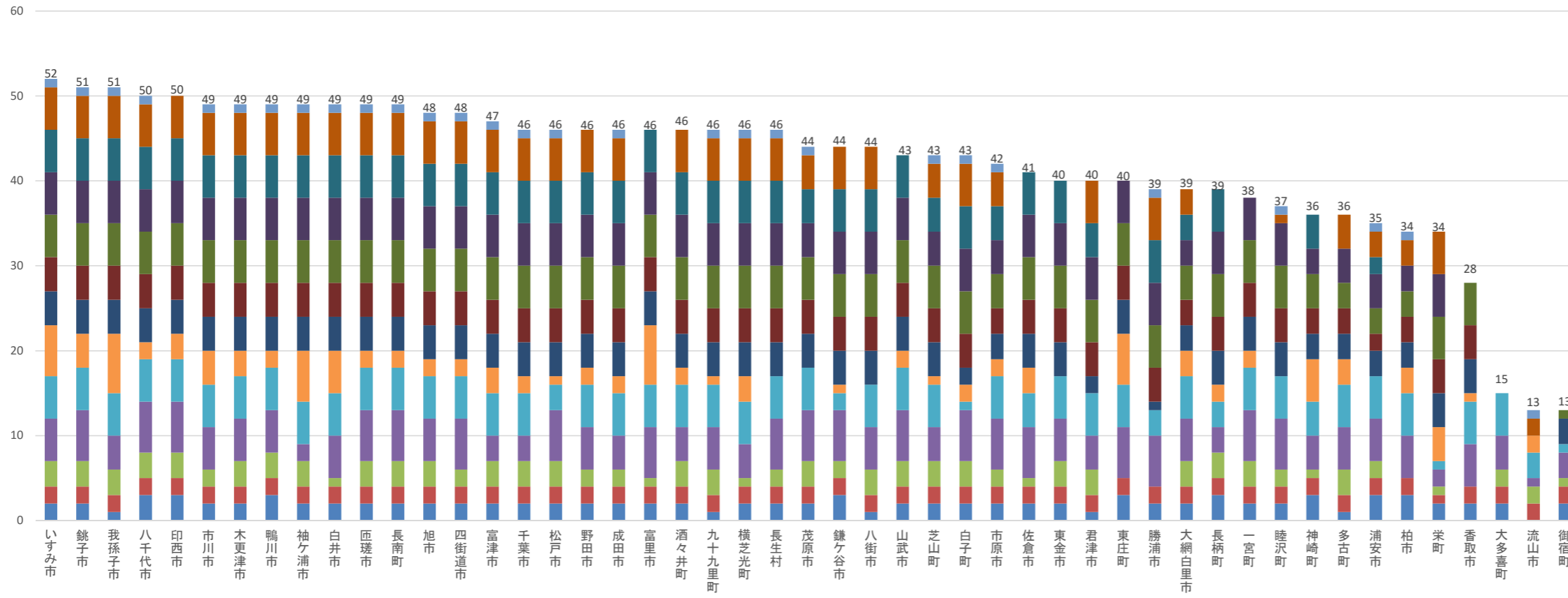
平成29年度 乳がん検診チェックリスト調査 市町村回答一覧(集団検診)

Table with columns for municipality, implementation status, and 48 questionnaire items (問1-1 to 問14-1), plus implementation rate percentages and implementation counts.

○: 確実に実施した、×: 実施しなかった、△: 実施予定、回答時点では未実施だが、確実な実施予定がある

出典) 国立がん研究センター「平成29年度 市区町村におけるがん検診チェックリストの使用に関する実態調査」を元に加工

平成29年度乳がん検診(集団)



【チェックリスト項目】

計 55

千葉県実施率 全国平均実施率

千葉県実施率 全国平均実施率

問1. 検診対象者の情報管理	千葉県実施率	全国平均実施率	問9. 要精検率の集計	千葉県実施率	全国平均実施率
問1-1 対象者全員の氏名を記載した名簿を、住民台帳などに基づいて作成しましたか	91.84	93.72	問9-1 要精検率を集計しましたか	93.9	95.2
問1-2 対象者全員に、個別に受診勧奨を行いましたか	18.37	51.59	問9-1-1 要精検率を性別・年齢5歳階級別に集計しましたか	91.8	89.6
問1-3 対象者数(推計でも可)を把握しましたか	93.88	95.15	問9-1-2 要精検率を検診機関別に集計しましたか	89.8	84.4
問2. 受診者の情報管理			問9-1-3 要精検率を検診受診歴別に集計しましたか	85.7	77.2
問2-1 個人別の受診(記録)台帳またはデータベースを作成しましたか	100.00	93.20	問10. 精検受診率・未受診率の集計		
問2-2 過去5年間の受診歴を記録していますか	97.96	92.10	問10-1 精検受診率を集計しましたか	95.9	94.2
問3. 受診者への説明、及び要精検者への説明			問10-1-1 精検受診率を性別・年齢5歳階級別に集計しましたか	91.8	88.2
問3-1 受診勧奨時に、「検診機関用チェックリスト 1.受診者への説明」が全項目記載された資料を、全員に個別配布しましたか	71.43	54.63	問10-1-2 精検受診率を検診機関別に集計しましたか	89.8	83.5
問3-2 要精検者全員に対し、受診可能な精密検査機関名(医療機関名)の一覧を提示しましたか	77.55	62.52	問10-1-3 精検受診率を検診受診歴別に集計しましたか	85.7	76.0
問3-2-1 上記【問3-2】の一覧に掲載したすべての精密検査機関には、あらかじめ精密検査結果の報告を依頼しましたか	75.51	48.74	問10-2 精検未受診率を集計しましたか	89.8	85.7
問4. 精密検査結果の把握、精密検査未受診者の特定と受診勧奨			問11. がん発見率の集計		
問4-1 精密検査方法及び、精密検査(治療)結果を把握しましたか	95.92	95.40	問11-1 がん発見率を集計しましたか	91.8	91.1
問4-2 精密検査方法及び、精密検査(治療)結果が不明の者については、本人もしくは精密検査機関への照会等により、結果を確認しましたか	83.67	89.32	問11-1-1 がん発見率を性別・年齢5歳階級別に集計しましたか	91.8	85.3
問4-3 個人毎の精密検査方法及び、精密検査(治療)結果を、市区町村、検診機関(医療機関)、精密検査機関が共有しましたか	69.39	81.88	問11-1-2 がん発見率を検診機関別に集計しましたか	87.8	81.2
問4-4 過去5年間の精密検査方法及び、精密検査(治療)結果を記録していますか	85.71	82.65	問11-1-3 がん発見率を検診受診歴別に集計しましたか	83.7	74.2
問4-5 精密検査未受診と精密検査結果未把握を定義に従って区別し、精密検査未受診者を特定しましたか	77.55	85.37	問11-1-4 がん発見率を検査方法別に集計しましたか	81.6	77.5
問4-6 精密検査未受診者に精密検査の受診勧奨を行いましたか	73.47	87.57	問12. 陽性反応適中度の集計		
問5. 地域保健・健康増進事業報告			問12-1 陽性反応適中度を集計しましたか	79.6	76.7
問5-1 がん検診結果や精密検査結果の最終報告(平成27年度地域保健・健康増進事業報告)を行いましたか	100.00	99.48	問12-1-1 陽性反応適中度を性別・年齢5歳階級別に集計しましたか	77.6	70.4
問5-2 がん検診の結果について、地域保健・健康増進事業報告の全項目を計上できるよう、委託先(検診機関(医療機関)、医師会など)に報告を求めましたか	93.88	96.63	問12-1-2 陽性反応適中度を検診機関別に集計しましたか	75.5	68.7
問5-3 がん検診の結果について、委託先からの報告内容が地域保健・健康増進事業報告を網羅できていない場合、改善を求めましたか	91.84	94.43	問12-1-3 陽性反応適中度を検診受診歴別に集計しましたか	73.5	63.3
問5-4 精密検査結果について、地域保健・健康増進事業報告の全項目を計上できるよう、委託先(検診機関(医療機関)、精密検査機関、医師会など)に報告を求めましたか	83.67	93.66	問12-1-4 陽性反応適中度を検査方法別に集計しましたか	71.4	65.6
問5-5 精密検査結果について、委託先からの報告内容が地域保健・健康増進事業報告を網羅できていない場合、改善を求めましたか	79.59	90.74	問13. 早期がん割合(肺がん:臨床病期I期までの割合)の集計		
問6. 検診機関(医療機関)の質の担保			問13-1 早期がん割合を集計しましたか	77.6	79.3
問6-1 委託先検診機関(医療機関)を、仕様書の内容に基づいて選定しましたか	77.55	71.00	問13-1-1 早期がん割合を性別・年齢5歳階級別に集計しましたか	71.4	76.7
問6-1-1 仕様書(もしくは実施要綱)の内容は、「仕様書に明記すべき必要最低限の精度管理項目」を満たしていましたか	55.10	54.76	問13-1-2 早期がん割合を検診機関別に集計しましたか	69.4	72.4
問6-1-2 検診終了後に、委託先検診機関(医療機関)で仕様書(もしくは実施要綱)の内容が遵守されたことを確認しましたか	24.49	35.08	問13-1-3 早期がん割合を検診受診歴別に集計しましたか	67.3	66.8
問6-2 検診機関(医療機関)に精度管理評価を個別にフィードバックしましたか	30.61	28.09	問13-1-4 早期がん割合を検査方法別に集計しましたか	67.3	70.1
問6-2-1 「検診機関用チェックリスト」の遵守状況をフィードバックしましたか	16.33	23.88	問14. 粘膜内がん、非浸潤がんの集計		
問6-2-2 検診機関(医療機関)毎のプロセス指標値を集計してフィードバックしましたか	16.33	20.00	問14-1 (胃、大腸がん)粘膜内がん、(乳がん)非浸潤がんを集計しましたか	59.2	75.1
問6-2-3 上記の結果をふまえ、課題のある検診機関(医療機関)に改善策をフィードバックしましたか	14.29	18.25			
問7. 受診率の集計					
問7-1 受診率を集計しましたか	95.92	96.64			
問7-1-1 受診率を性別・年齢5歳階級別に集計しましたか	89.80	91.80			
問7-1-2 受診率を検診機関別に集計しましたか	89.80	85.98			
問7-1-3 受診率を検診受診歴別に集計しましたか	79.59	80.30			

(未定稿)

資料1-3 取扱い注意

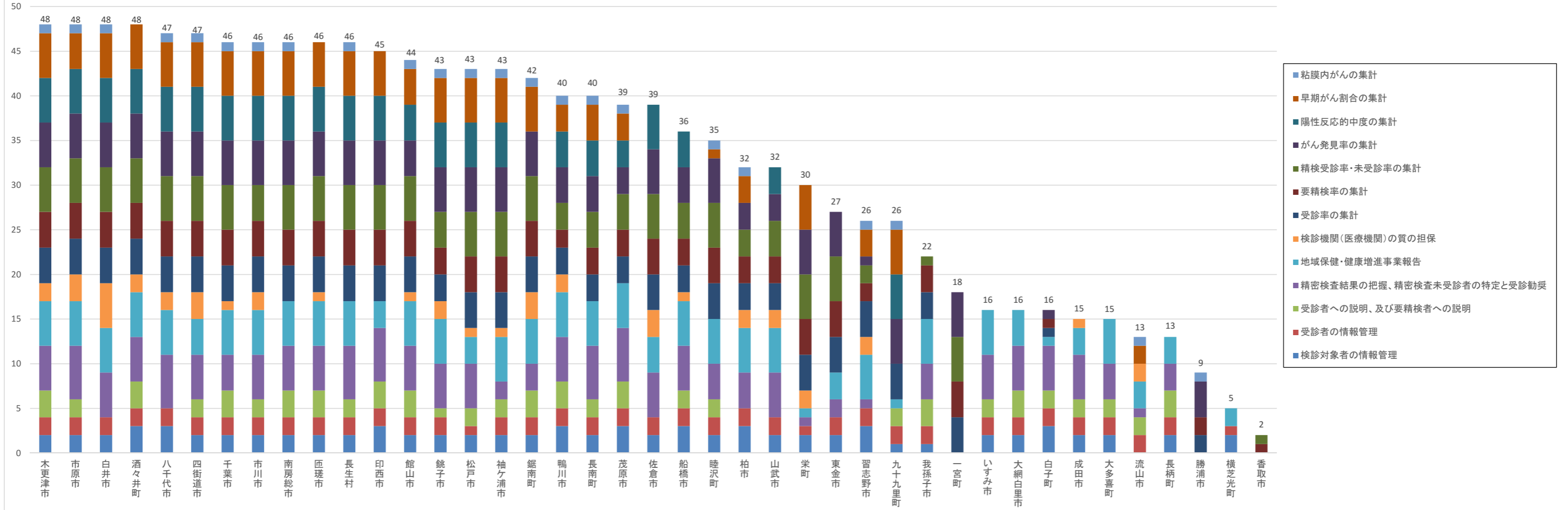
平成29年度 乳がん検診チェックリスト調査 市町村回答一覧(個別検診)

Table with 45 columns (City/Town/Village Name, Implementation Status, 44 questions, and Implementation Rate) and 48 rows (47 municipalities and a total row).

○: 確実に実施した、×: 実施しなかった、△: 実施予定。回答時点では未実施だが、確実な実施予定がある

出典) 国立がん研究センター「平成29年度 市区町村におけるがん検診チェックリストの使用に関する実態調査」を元に加工

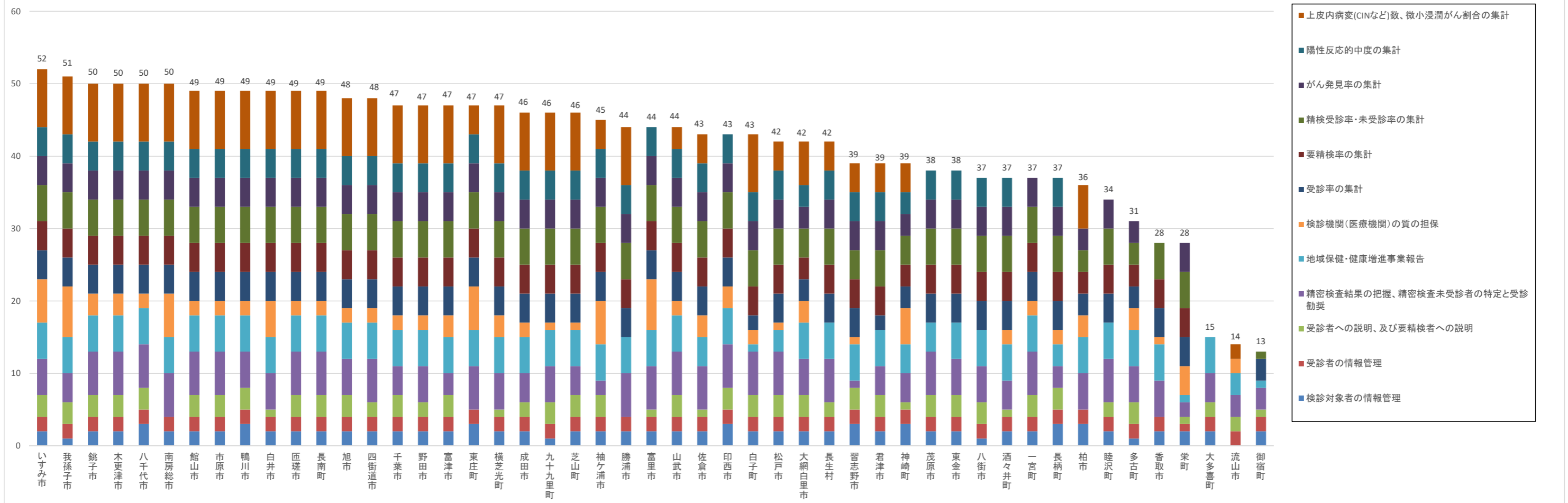
平成29年度乳がん検診(個別)



【チェックリスト項目】	計	55	千葉県 実施率	全国平均 実施率	千葉県 実施率	全国平均 実施率
<b>問1. 検診対象者の情報管理</b>						
問1-1 対象者全員の氏名を記載した名簿を、住民台帳などに基づいて作成しましたか			94.7	94.0		
問1-2 対象者全員に、個別に受診勧奨を行いましたか			23.7	50.0		
問1-3 対象者数(推計でも可)を把握しましたか			94.7	93.8		
<b>問2. 受診者の情報管理</b>						
問2-1 個人別の受診(記録)台帳またはデータベースを作成しましたか			100.0	92.6		
問2-2 過去5年間の受診歴を記録していますか			92.1	89.1		
<b>問3. 受診者への説明、及び要精検者への説明</b>						
問3-1 受診勧奨時に、「検診機関用チェックリスト 1.受診者への説明」が全項目記載された資料を、全員に個別配布しましたか			39.5	36.8		
問3-2 要精検者全員に対し、受診可能な精密検査機関名(医療機関名)の一覧を提示しましたか			73.7	47.4		
問3-2-1 上記【問3-2】の一覧に掲載したすべての精密検査機関には、あらかじめ精密検査結果の報告を依頼しましたか			71.1	38.5		
<b>問4. 精密検査結果の把握・精密検査未受診者の特定と受診勧奨</b>						
問4-1 精密検査方法及び、精密検査(治療)結果を把握しましたか			84.2	87.3		
問4-2 精密検査方法及び、精密検査(治療)結果が不明の者については、本人もしくは精密検査機関への照会等により、結果を確認しましたか			73.7	81.9		
問4-3 個人毎の精密検査方法及び、精密検査(治療)結果を、市区町村、検診機関(医療機関)、精密検査機関が共有しましたか			42.1	63.5		
問4-4 過去5年間の精密検査方法及び、精密検査(治療)結果を記録していますか			76.3	76.9		
問4-5 精密検査未受診と精密検査結果未把握を定義に従って区別し、精密検査未受診者を特定しましたか			71.1	78.5		
問4-6 精密検査未受診者に精密検査の受診勧奨を行いましたか			71.1	76.4		
<b>問5. 地域保健・健康増進事業報告</b>						
問5-1 がん検診結果や精密検査結果の最終報告(平成27年度地域保健・健康増進事業報告)を行いましたか			100.0	98.7		
問5-2 がん検診の結果について、地域保健・健康増進事業報告の全項目を計上できるよう、委託先(検診機関(医療機関)、医師会など)に報告を求めましたか			92.1	90.6		
問5-3 がん検診の結果について、委託先からの報告内容が地域保健・健康増進事業報告を網羅できていない場合、改善を求めましたか			84.2	87.1		
問5-4 精密検査結果について、地域保健・健康増進事業報告の全項目を計上できるよう、委託先(検診機関(医療機関)、精密検査機関、医師会など)に報告を求めましたか			78.9	85.2		
問5-5 精密検査結果について、委託先からの報告内容が地域保健・健康増進事業報告を網羅できていない場合、改善を求めましたか			65.8	81.3		
<b>問6. 検診機関(医療機関)の質の担保</b>						
問6-1 委託先検診機関(医療機関)を、仕様書の内容に基づいて選定しましたか			57.9	57.8		
問6-1-1 仕様書(もしくは実施要綱)の内容は、「仕様書に明記すべき必要最低限の精度管理項目」を満たしていましたか			23.7	38.4		
問6-1-2 検診終了後に、委託先検診機関(医療機関)で仕様書(もしくは実施要綱)の内容が遵守されたことを確認しましたか			7.9	19.9		
問6-2 検診機関(医療機関)に精度管理評価を個別にフィードバックしましたか			18.4	13.8		
問6-2-1 「検診機関用チェックリスト」の遵守状況をフィードバックしましたか			0.0	9.7		
問6-2-2 検診機関(医療機関)毎のプロセス指標値を集計してフィードバックしましたか			10.5	9.4		
問6-2-3 上記の結果をふまえて、課題のある検診機関(医療機関)に改善策をフィードバックしましたか			2.6	8.2		
<b>問7. 受診率の集計</b>						
問7-1 受診率を集計しましたか			86.8	92.8		
問7-1-1 受診率を性別・年齢5歳階級別に集計しましたか			84.2	87.0		
問7-1-2 受診率を検診機関別に集計しましたか			63.2	66.9		
問7-1-3 受診率を検診受診歴別に集計しましたか			78.9	73.2		
<b>問9. 要精検率の集計</b>						
問9-1 要精検率を集計しましたか			86.8	90.1		
問9-1-1 要精検率を性別・年齢5歳階級別に集計しましたか			78.9	83.5		
問9-1-2 要精検率を検診機関別に集計しましたか			60.5	63.2		
問9-1-3 要精検率を検診受診歴別に集計しましたか			71.1	68.7		
<b>問10. 精検受診率・未受診率の集計</b>						
問10-1 精検受診率を集計しましたか			81.6	87.3		
問10-1-1 精検受診率を性別・年齢5歳階級別に集計しましたか			73.7	80.6		
問10-1-2 精検受診率を検診機関別に集計しましたか			57.9	61.4		
問10-1-3 精検受診率を検診受診歴別に集計しましたか			68.4	67.1		
問10-2 精検未受診率を集計しましたか			71.1	77.6		
<b>問11. がん発見率の集計</b>						
問11-1 がん発見率を集計しましたか			84.2	83.9		
問11-1-1 がん発見率を性別・年齢5歳階級別に集計しましたか			78.9	77.2		
問11-1-2 がん発見率を検診機関別に集計しましたか			60.5	59.2		
問11-1-3 がん発見率を検診受診歴別に集計しましたか			76.3	64.7		
問11-1-4 がん発見率を検査方法別に集計しましたか			71.1	69.4		
<b>問12. 陽性反応適中度の集計</b>						
問12-1 陽性反応適中度を集計しましたか			60.5	69.0		
問12-1-1 陽性反応適中度を性別・年齢5歳階級別に集計しましたか			60.5	62.0		
問12-1-2 陽性反応適中度を検診機関別に集計しましたか			47.4	50.3		
問12-1-3 陽性反応適中度を検診受診歴別に集計しましたか			57.9	53.6		
問12-1-4 陽性反応適中度を検査方法別に集計しましたか			55.3	57.3		
<b>問13. 早期がん割合(肺がん・臨床病期 I 期までの割合)の集計</b>						
問13-1 早期がん割合を集計しましたか			68.4	66.7		
問13-1-1 早期がん割合を性別・年齢5歳階級別に集計しましたか			63.2	63.9		
問13-1-2 早期がん割合を検診機関別に集計しましたか			47.4	50.1		
問13-1-3 早期がん割合を検診受診歴別に集計しましたか			60.5	55.9		
問13-1-4 早期がん割合を検査方法別に集計しましたか			55.3	58.1		
<b>問14. 粘膜内がん、非浸潤がんの集計</b>						
問14-1 (胃、大腸がん)粘膜内がん、(乳がん)非浸潤がんを集計しましたか			60.5	62.5		



平成29年度子宮頸がん検診(集団)



【チェックリスト項目】	計	55	千葉県 実施率	全国平均 実施率	千葉県 実施率	全国平均 実施率
<b>問1. 検診対象者の情報管理</b>						
問1-1 対象者全員の氏名を記載した名簿を、住民台帳などに基づいて作成しましたか			91.8	93.5		
問1-2 対象者全員に、個別に受診勧奨を行いましたか			16.3	52.5		
問1-3 対象者数(推計でも可)を把握しましたか			95.9	95.0		
<b>問2. 受診者の情報管理</b>						
問2-1 個人別の受診(記録)台帳またはデータベースを作成しましたか			100.0	92.4		
問2-2 過去5年間の受診歴を記録していますか			98.0	91.1		
<b>問3. 受診者への説明、及び要精検者への説明</b>						
問3-1 受診勧奨時に、「検診機関用チェックリスト 1.受診者への説明」が全項目記載された資料を、全員に個別配布しましたか			77.6	56.4		
問3-2 要精検者全員に対し、受診可能な精密検査機関名(医療機関)の一覧を提示しましたか			73.5	55.9		
問3-2-1 上記(問3-2)の一覧に掲載したすべての精密検査機関は、あらかじめ精密検査結果の報告を依頼しましたか			71.4	45.9		
<b>問4. 精密検査結果の把握、精密検査未受診者の特定と受診勧奨</b>						
問4-1 精密検査方法及び、精密検査(治療)結果を把握しましたか			95.9	95.4		
問4-2 精密検査方法及び、精密検査(治療)結果が不明の者については、本人もしくは精密検査機関への照会等により、結果を確認しましたか			83.7	89.3		
問4-3 個人毎の精密検査方法及び、精密検査(治療)結果を、市区町村、検診機関(医療機関)、精密検査機関が共有しましたか			75.5	82.0		
問4-4 過去5年間の精密検査方法及び、精密検査(治療)結果を記録していますか			85.7	81.7		
問4-5 精密検査未受診と精密検査結果未把握を定義に従って区別し、精密検査未受診者を特定しましたか			75.5	85.3		
問4-6 精密検査未受診者に精密検査の受診勧奨を行いましたか			73.5	87.6		
<b>問5. 地域保健・健康増進事業報告</b>						
問5-1 がん検診結果や精密検査結果の最終報告(平成27年度地域保健・健康増進事業報告)を行いましたか			100.0	99.3		
問5-2 がん検診の結果について、地域保健・健康増進事業報告の全項目を計上できるよう、委託先(検診機関(医療機関)、医師会など)に報告を求めましたか			93.9	96.1		
問5-3 がん検診の結果について、委託先からの報告内容が地域保健・健康増進事業報告を網羅できていない場合、改善を求めましたか			93.9	93.9		
問5-4 精密検査結果について、地域保健・健康増進事業報告の全項目を計上できるよう、委託先(検診機関(医療機関)、精密検査機関、医師会など)に報告を求めましたか			85.7	93.1		
問5-5 精密検査結果について、委託先からの報告内容が地域保健・健康増進事業報告を網羅できていない場合、改善を求めましたか			83.7	90.3		
<b>問6. 検診機関(医療機関)の質の担保</b>						
問6-1 委託先検診機関(医療機関)を、仕様書の内容に基づいて選定しましたか			77.6	71.3		
問6-1-1 仕様書(もしくは実施要綱)の内容は、「仕様書に明記すべき必要最低限の精度管理項目」を満たしていましたか			59.2	56.2		
問6-1-2 検診終了後に、委託先検診機関(医療機関)で仕様書(もしくは実施要綱)の内容が遵守されたことを確認しましたか			24.5	37.0		
問6-2 検診機関(医療機関)に精度管理評価を個別にフィードバックしましたか			32.7	28.3		
問6-2-1 「検診機関用チェックリスト」の遵守状況をフィードバックしましたか			18.4	24.6		
問6-2-2 検診機関(医療機関)毎のプロセス指標値を集計してフィードバックしましたか			14.3	20.8		
問6-2-3 上記の結果をふまえて、課題のある検診機関(医療機関)に改善策をフィードバックしましたか			14.3	19.1		
<b>問7. 受診率の集計</b>						
問7-1 受診率を集計しましたか			95.9	96.3		
問7-1-1 受診率を性別・年齢5歳階級別に集計しましたか			91.8	91.5		
問7-1-2 受診率を検診機関別に集計しましたか			93.9	86.0		
問7-1-3 受診率を検診受診歴別に集計しましたか			83.7	80.7		
<b>問9. 要精検率の集計</b>						
問9-1 要精検率を集計しましたか			93.9	94.5		
問9-1-1 要精検率を性別・年齢5歳階級別に集計しましたか			93.9	88.7		
問9-1-2 要精検率を検診機関別に集計しましたか			91.8	83.8		
問9-1-3 要精検率を検診受診歴別に集計しましたか			87.8	76.4		
<b>問10. 精検受診率・未受診率の集計</b>						
問10-1 精検受診率を集計しましたか			95.9	93.1		
問10-1-1 精検受診率を性別・年齢5歳階級別に集計しましたか			93.9	86.9		
問10-1-2 精検受診率を検診機関別に集計しましたか			91.8	82.5		
問10-1-3 精検受診率を検診受診歴別に集計しましたか			87.8	75.3		
問10-2 精検未受診率を集計しましたか			87.8	84.6		
<b>問11. がん発見率の集計</b>						
問11-1 がん発見率を集計しましたか			91.8	90.8		
問11-1-1 がん発見率を性別・年齢5歳階級別に集計しましたか			91.8	84.8		
問11-1-2 がん発見率を検診機関別に集計しましたか			89.8	80.7		
問11-1-3 がん発見率を検診受診歴別に集計しましたか			85.7	74.4		
<b>問12. 陽性反応適中度の集計</b>						
問12-1 陽性反応適中度を集計しましたか			81.6	75.8		
問12-1-1 陽性反応適中度を性別・年齢5歳階級別に集計しましたか			81.6	69.7		
問12-1-2 陽性反応適中度を検診機関別に集計しましたか			81.6	67.9		
問12-1-3 陽性反応適中度を検診受診歴別に集計しましたか			77.6	63.0		
<b>問15.【子宮頸がん】上皮内病変(CINなど)数、微小浸潤がん割合の集計</b>						
問15-1 上皮内病変(CINなど)数を集計しましたか(区分毎)			67.3	81.1		
問15-1-1 上皮内病変(CINなど)数を年齢5歳階級別に集計しましたか(区分毎)			65.3	78.9		
問15-1-2 上皮内病変(CINなど)数を検診機関別に集計しましたか(区分毎)			61.2	72.8		
問15-1-3 上皮内病変(CINなど)数を検診受診歴別に集計しましたか(区分毎)			63.3	70.4		
問15-2 微小浸潤がん割合を集計しましたか			57.1	75.1		
問15-2-1 微小浸潤がん割合を年齢5歳階級別に集計しましたか			55.1	73.4		
問15-2-2 微小浸潤がん割合を検診機関別に集計しましたか			53.1	68.7		
問15-2-3 微小浸潤がん割合を検診受診歴別に集計しましたか			53.1	66.3		

平成29年度 子宮頸がん検診チェックリスト調査 市町村回答一覧(個別検診)

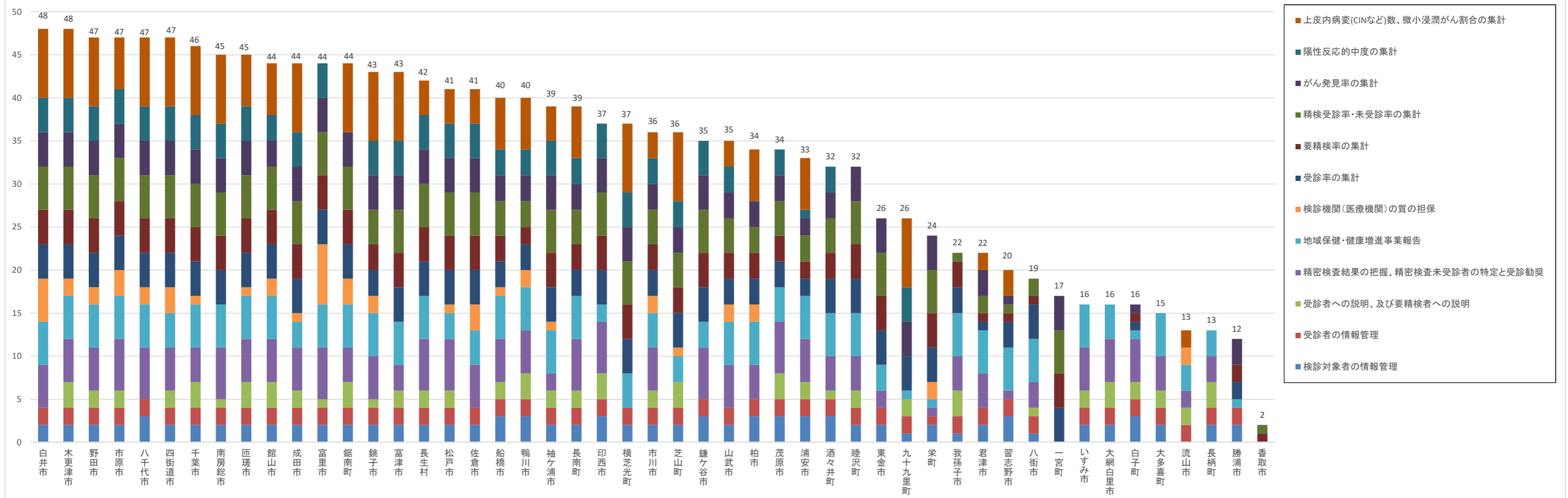
Table with columns for city/town/village, implementation status, and 48 questionnaire items (問1-1 to 問15-3), plus implementation item count. Rows include cities like 白井市, 木更津市, 野田市, etc., and a summary row at the bottom.

○: 確実に実施した。×: 実施しなかった。△: 実施予定。回答時点では未実施だが、確実な実施予定がある

出典) 国立がん研究センター「平成29年度 市区町村におけるがん検診チェックリストの使用に関する実態調査」を元に加工



平成29年度子宮頸がん検診(個別)



【チェックリスト項目】	計	55	千葉県 実施率	全国平均 実施率	千葉県 実施率	全国平均 実施率
<b>問1. 検診対象者の情報管理</b>						
問1-1	対象者全員の氏名を記載した名簿を、住民台帳などに基づいて作成しましたか		93.6	93.8		
問1-2	対象者全員に、個別に受診勧奨を行いましたか		23.4	50.0		
問1-3	対象者数(推計でも可)を把握しましたか		95.7	93.5		
<b>問2. 受診者の情報管理</b>						
問2-1	個人別の受診(記録)台帳またはデータベースを作成しましたか		100.0	92.6		
問2-2	過去5年間の受診歴を記録していますか		97.9	89.8		
<b>問3. 受診者への説明、及び要精検者への説明</b>						
問3-1	受診勧奨時に、「検診機関用チェックリスト 1.受診者への説明」が全項目記載された資料を、全員に個別配布しましたか		38.3	37.0		
問3-2	要精検者全員に対し、受診可能な精密検査機関名(医療機関名)の一覧を提示しましたか		63.8	41.9		
問3-2-1	上記【問3-2】の一覧に掲載したすべての精密検査機関には、あらかじめ精密検査結果の報告を依頼しましたか		61.7	34.9		
<b>問4. 精密検査結果の把握、精密検査未受診者の特定と受診勧奨</b>						
問4-1	精密検査方法及び、精密検査(治療)結果を把握しましたか		85.1	87.6		
問4-2	精密検査方法及び、精密検査(治療)結果が不明の者については、本人もしくは精密検査機関への照会等により、結果を確認しましたか		72.3	82.2		
問4-3	個人毎の精密検査方法及び、精密検査(治療)結果を、市区町村、検診機関(医療機関)、精密検査機関が共有しましたか		42.6	64.2		
問4-4	過去5年間の精密検査方法及び、精密検査(治療)結果を記録していますか		78.7	77.1		
問4-5	精密検査未受診と精密検査結果未把握を定義に従って区別し、精密検査未受診者を特定しましたか		68.1	78.9		
問4-6	精密検査未受診者に精密検査の受診勧奨を行いましたか		66.0	76.7		
<b>問5. 地域保健・健康増進事業報告</b>						
問5-1	がん検診結果や精密検査結果の最終報告(平成27年度地域保健・健康増進事業報告)を行いましたか		100.0	98.7		
問5-2	がん検診の結果について、地域保健・健康増進事業報告の全項目を計上できるよう、委託先(検診機関(医療機関)、医師会など)に報告を求めましたか		89.4	91.5		
問5-3	がん検診の結果について、委託先からの報告内容が地域保健・健康増進事業報告を網羅できていない場合、改善を求めましたか		85.1	88.2		
問5-4	精密検査結果について、地域保健・健康増進事業報告の全項目を計上できるよう、委託先(検診機関(医療機関)、精密検査機関、医師会など)に報告を求めましたか		76.6	86.8		
問5-5	精密検査結果について、委託先からの報告内容が地域保健・健康増進事業報告を網羅できていない場合、改善を求めましたか		66.0	82.6		
<b>問6. 検診機関(医療機関)の質の担保</b>						
問6-1	委託先検診機関(医療機関)を、仕様書の内容に基づいて選定しましたか		51.1	59.0		
問6-1-1	仕様書(もしくは実施要綱)の内容は、「仕様書に明記すべき必要最低限の精度管理項目」を満たしていましたか		23.4	40.5		
問6-1-2	検診終了後、委託先検診機関(医療機関)で仕様書(もしくは実施要綱)の内容が遵守されたことを確認しましたか		8.5	21.2		
問6-2	検診機関(医療機関)に精度管理評価を個別にフィードバックしましたか		14.9	14.0		
問6-2-1	「検診機関用チェックリスト」の遵守状況をフィードバックしましたか		2.1	10.8		
問6-2-2	検診機関(医療機関)毎のプロセス指標値を集計してフィードバックしましたか		8.5	10.2		
問6-2-3	上記の結果をふまえ、課題のある検診機関(医療機関)に改善策をフィードバックしましたか		4.3	8.9		
<b>問7. 受診率の集計</b>						
問7-1	受診率を集計しましたか		91.5	93.1		
問7-1-1	受診率を性別・年齢5歳階級別に集計しましたか		87.2	87.3		
問7-1-2	受診率を検診機関別に集計しましたか		63.0	65.9		
問7-1-3	受診率を検診受診歴別に集計しましたか		80.9	74.1		
<b>問9. 要精検率の集計</b>						
問9-1	要精検率を集計しましたか		91.5	90.2		
問9-1-1	要精検率を性別・年齢5歳階級別に集計しましたか		80.9	83.9		
問9-1-2	要精検率を検診機関別に集計しましたか		55.3	61.7		
問9-1-3	要精検率を検診受診歴別に集計しましたか		72.3	69.9		
<b>問10. 精検受診率・未受診率の集計</b>						
問10-1	精検受診率を集計しましたか		87.2	87.4		
問10-1-1	精検受診率を性別・年齢5歳階級別に集計しましたか		76.6	81.2		
問10-1-2	精検受診率を検診機関別に集計しましたか		55.3	60.3		
問10-1-3	精検受診率を検診受診歴別に集計しましたか		70.2	68.3		
問10-2	精検未受診率を集計しましたか		78.7	78.4		
<b>問11. がん発見率の集計</b>						
問11-1	がん発見率を集計しましたか		87.2	84.4		
問11-1-1	がん発見率を性別・年齢5歳階級別に集計しましたか		83.0	78.3		
問11-1-2	がん発見率を検診機関別に集計しましたか		57.4	58.0		
問11-1-3	がん発見率を検診受診歴別に集計しましたか		78.7	66.4		
<b>問12. 陽性反応適中度の集計</b>						
問12-1	陽性反応適中度を集計しましたか		66.0	69.8		
問12-1-1	陽性反応適中度を性別・年齢5歳階級別に集計しましたか		63.8	63.0		
問12-1-2	陽性反応適中度を検診機関別に集計しましたか		46.8	49.4		
問12-1-3	陽性反応適中度を検診受診歴別に集計しましたか		61.7	55.1		
<b>問15. 【子宮頸がん】上皮内病変(CINなど)数、微小浸潤がん割合の集計</b>						
問15-1	上皮内病変(CINなど)数を集計しましたか(区分毎)		61.7	72.8		
問15-1-1	上皮内病変(CINなど)数を年齢5歳階級別に集計しましたか(区分毎)		59.6	70.5		
問15-1-2	上皮内病変(CINなど)数を集計しましたか(区分毎)		38.3	51.2		
問15-1-3	上皮内病変(CINなど)数を集計しましたか(区分毎)		55.3	61.7		
問15-2	微小浸潤がん割合を集計しましたか		53.2	66.4		
問15-2-1	微小浸潤がん割合を年齢5歳階級別に集計しましたか		51.1	64.6		
問15-2-2	微小浸潤がん割合を集計しましたか		34.0	48.4		
問15-2-3	微小浸潤がん割合を集計しましたか		48.9	57.3		