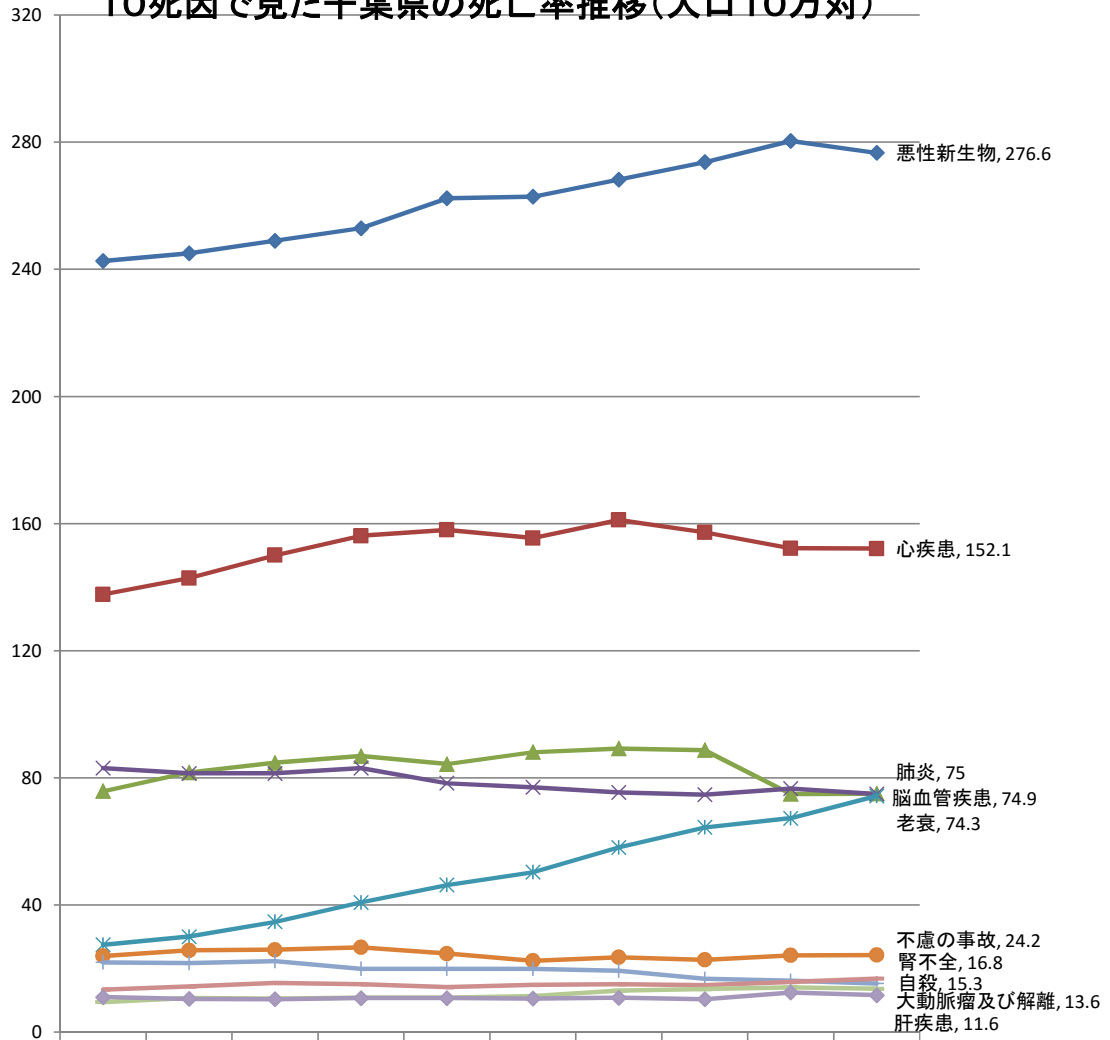


10死因で見た千葉県の死亡率推移(人口10万対)



	H21	H22	H23	H24	H25	H26	H27	H28	H29	H30
悪性新生物	242.6	245	249	252.9	262.3	262.8	268.2	273.7	280.4	276.6
心疾患	137.7	142.8	150	156.1	158	155.4	161.1	157.2	152.2	152.1
肺炎	75.8	81.7	84.7	86.8	84.3	88.1	89.2	88.7	74.9	75
脳血管疾患	83.1	81.4	81.4	83.1	78.3	77	75.4	74.7	76.6	74.9
老衰	27.5	30	34.7	40.8	46.3	50.3	58.1	64.4	67.3	74.3
不慮の事故	23.9	25.7	25.9	26.7	24.7	22.4	23.5	22.7	24.1	24.2
自殺	21.9	21.7	22.3	19.9	19.9	19.9	19.3	16.7	16.1	15.3
腎不全	13.4	14.3	15.4	15	14.1	14.8	15	14.7	15.7	16.8
大動脈瘤及び解離	9.4	10.7	10.5	10.8	10.8	11.3	13	13.5	14.1	13.6
肝疾患	11	10.4	10.3	10.7	10.7	10.5	10.8	10.3	12.5	11.6