

患者必携

地域の療養情報

千葉県  
がんサポートブック  
第5版

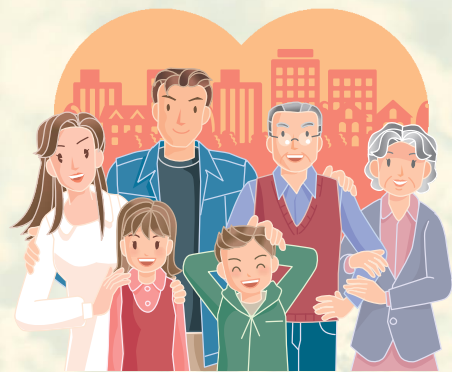


千葉県マスコットキャラクター  
チーバくん

千葉県

## はじめに

「千葉県がんサポートブック」（地域の療養情報）は、あなたががんと診断されたり、治療を受けるときに、役立つ情報を取りまとめた冊子です。



この冊子には、がんと診断された不安や悩みを相談できる身近な窓口や医療費・生活費に対する支援制度等が掲載されています。

国立がん研究センターがん対策研究所編著の『国立がん研究センターのがんになったら手にとるガイド』や『わたしの療養手帳』と併せてご活用ください。

### 国立がん研究センターのがんになったら手にとるガイド



がんと診断されたあと、必要なタイミングで必要な情報を得るための「ガイド」です。

### わたしの療養手帳（別冊付録）

がんの診断から治療、その後の生活のなかで、情報を整理するための手帳です。



国立がん研究センター「がん情報サービス」のホームページ（[https://ganjoho.jp/public/qa\\_links/book/public/tenitorugaido.html](https://ganjoho.jp/public/qa_links/book/public/tenitorugaido.html)）から、本体・別冊ともに無料でPDFファイルの閲覧・ダウンロードができます。また、電子書籍（無料）のご利用も可能です。全国の書店やインターネット書店でも購入いただけます。（定価：1,100円＋税）

# もくじ

## がんに関する相談窓口

がん相談支援センターをご利用ください	2
その他の相談窓口	4

## 医療機関を探す

がん診療連携拠点病院とは	6
地域がん診療病院とは	6
千葉県がん診療連携協力病院とは	6
小児がん拠点病院・小児がん連携病院とは	6
がん診療に関連した専門外来等の問い合わせ窓口について	7
千葉県がん情報「ちばがんナビ」で探す	8
医療情報ネット「ナビイ」で探す	8

## 医療に関すること

納得して治療を受けたい（セカンドオピニオン）	10
身体の痛みや心のつらさを和らげたい（緩和ケア）	11
がんゲノム医療について	15
希少がんについて	16
外見の変化に対するケア（アピアランスケア）について	16

## 医療費・生活費に関すること

治療費の負担を軽くする各種制度	17
生活費を支援する各種制度	20

## 生活や療養に関すること

生活を支援する制度	21
自宅での療養	22
がん治療と口腔ケアについて	23
がん患者 QOL 向上事業について	23
人生会議（ACP：アドバンス・ケア・プランニング）について	23

## 仕事について

### 支え合いの場

患者会と患者支援団体	27
患者サロン	30

## 体験記

## 小児・AYA世代のがんについて

## 主な医療機関、市町村の問い合わせ先・所在地一覧

## インターネットで正しい情報を探す