

# 1 介護人材就業促進事業

小中高生や高齢者、主婦等を対象に介護の仕事の魅力を伝える介護体験やセミナー等を実施する市町村、事業者等を支援する。

## 補助対象者

市町村・事業者等

## 基準額

1,000千円

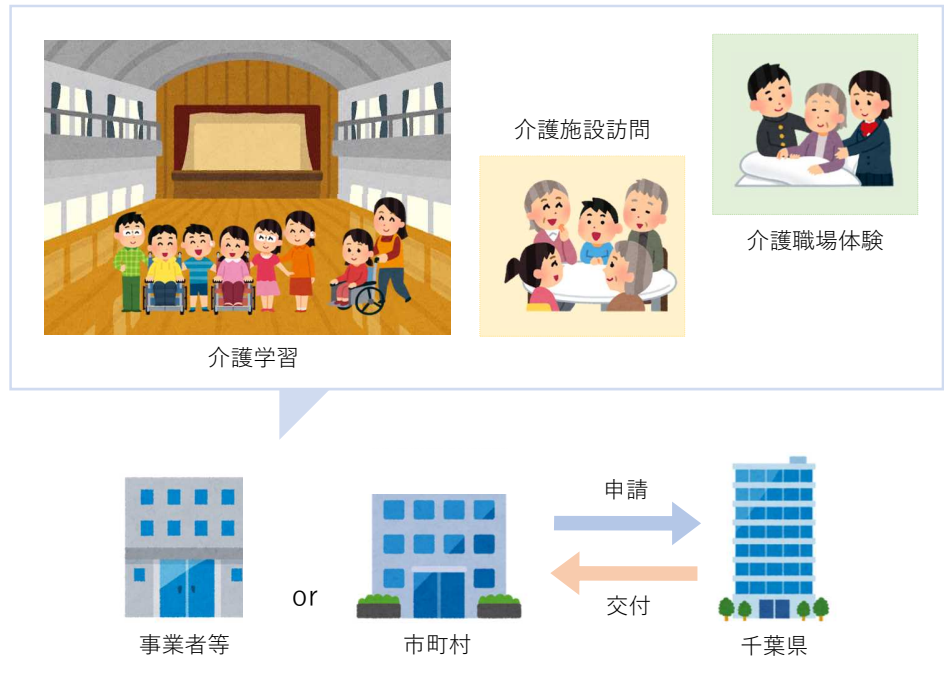
## 補助率

市町村：3/4  
事業者等：10/10

## 対象経費

- ・会場使用料
- ・講師等への報償費
- ・旅費 等

## イメージ図



# 2 就業促進のための研修支援事業

介護分野への就業希望者等に対して、介護職員初任者研修や介護福祉士実務者研修等の受講費用の助成や、研修を実施（委託）する市町村を支援する。

## 補助対象者

市町村

## 基準額

- ア 受講料助成 (1人あたり)
- 初任者研修 50千円
  - 実務者研修 100千円
  - 生活援助従事者研修 25千円
- イ 研修実施 3,000千円

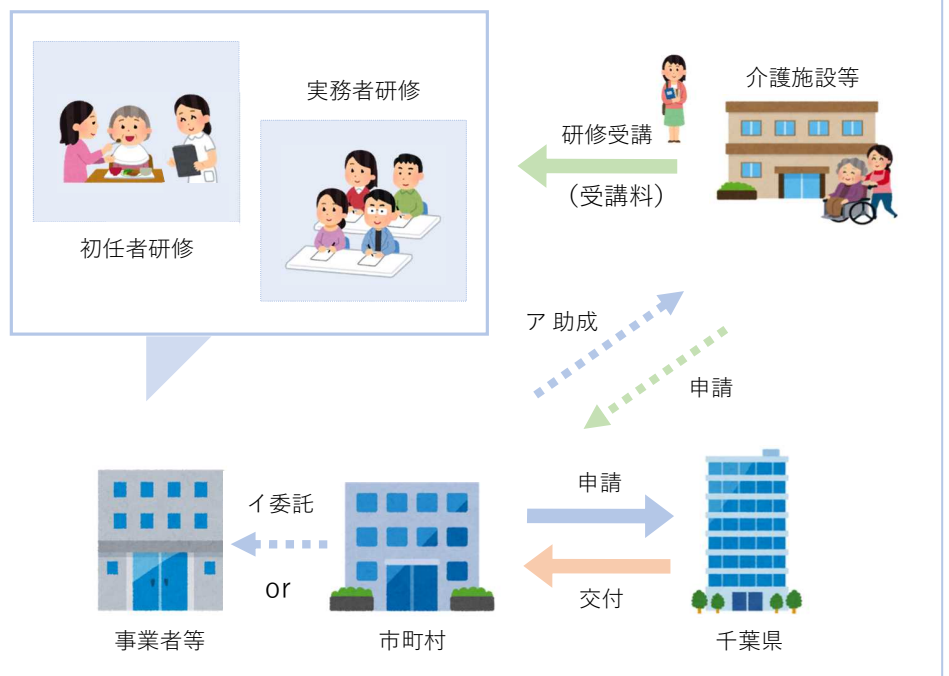
## 補助率

市町村：3/4

## 対象経費

- ア 負担金及び補助金
- イ 委託料 等

## イメージ図



### 3 潜在有資格者等再就業促進事業

介護福祉士等の潜在有資格者を対象に介護の知識・技術の再確認を行う研修や、他業種からの離職者を対象とする介護の職場体験等、介護分野への再就業を図る取組を実施する市町村、事業者等を支援する。

#### 補助対象者

市町村・事業者等

#### 基準額

1,000千円

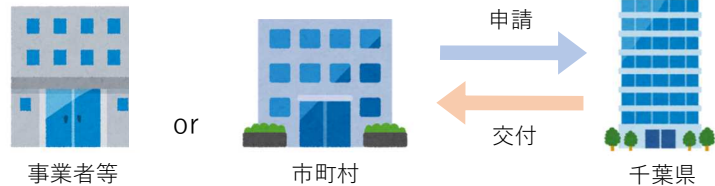
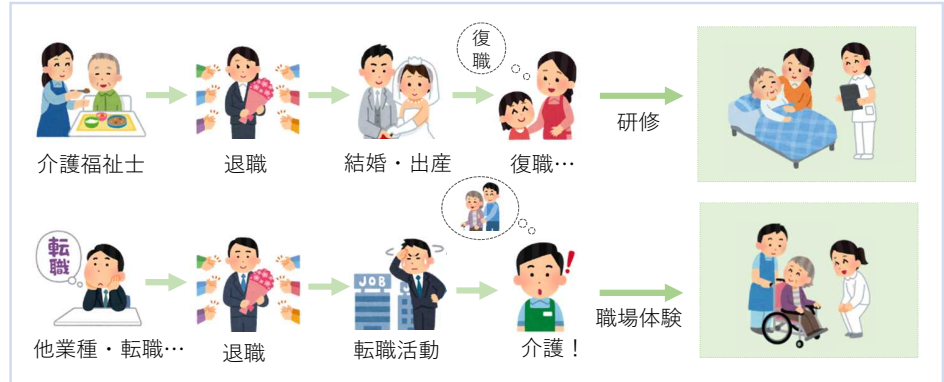
#### 補助率

市町村：3/4  
事業者等：10/10

#### 対象経費

- ・会場使用料
- ・講師等への報償費
- ・委託料 等

#### イメージ図



### 4 介護人材マッチング機能強化事業

介護分野への就業希望者や関心を持つ介護未経験者等を対象に、地域ごとに合同面接会等を実施する市町村、事業者等を支援する。

#### 補助対象者

市町村・事業者等

#### 基準額

1,000千円

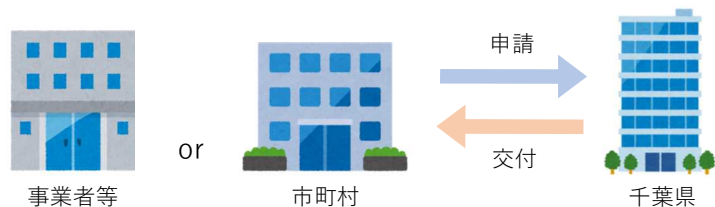
#### 補助率

市町村：3/4  
事業者等：10/10

#### 対象経費

- ・会場使用料
- ・チラシ等作成費
- ・委託料 等

#### イメージ図



## 5 介護人材バンク事業

職業安定法第29条に基づく無料職業紹介事業を介護分野において実施する市町村を支援する。

### 補助対象者

市町村

### 基準額

5,000千円

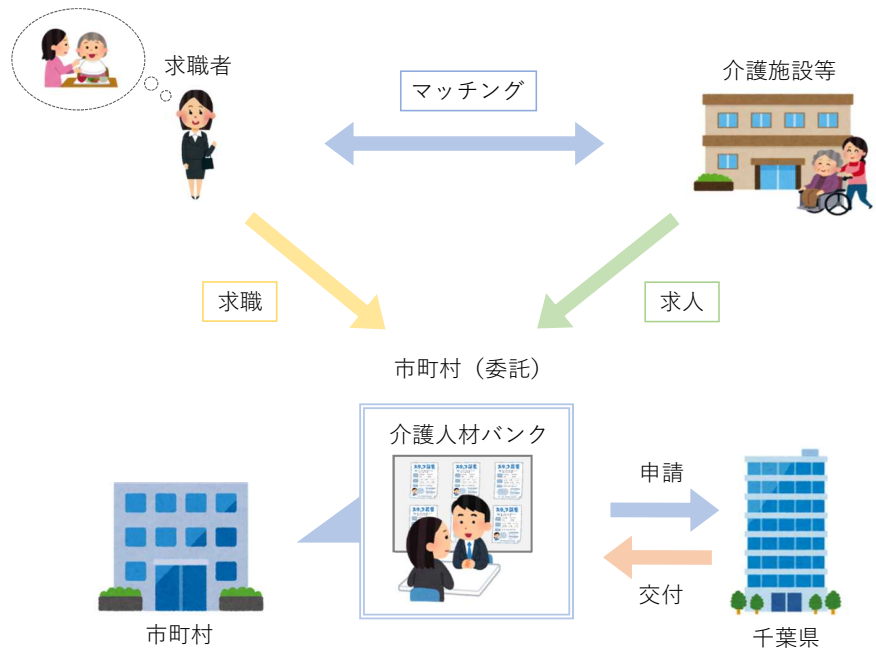
### 補助率

3/4

### 対象経費

- ・委託料
- ・賃借料
- ・備品購入費 等

### イメージ図



## 6 介護人材キャリアアップ研修支援事業

介護職員の知識・技術の向上やキャリアアップ、キャリアパスの構築等を図るための研修等を実施する市町村、事業者等を支援する。

### 補助対象者

市町村・事業者等

### 基準額

1,000千円

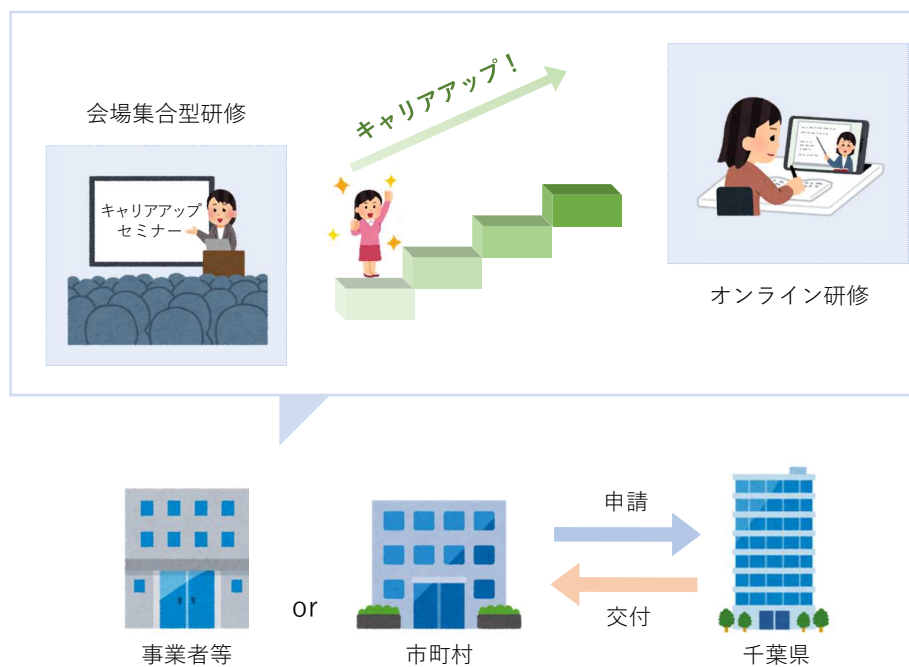
### 補助率

市町村：3/4  
事業者等：10/10

### 対象経費

- ・会場使用料
- ・講師への報償費
- ・旅費 等

### イメージ図



## 7 喀痰吸引等研修受講費用助成事業（キャリアアップ研修）

喀痰吸引等研修（1号、2号）の受講料の助成を行う市町村を支援する。

### 補助対象者

市町村

### 基準額

70千円（1人あたり）

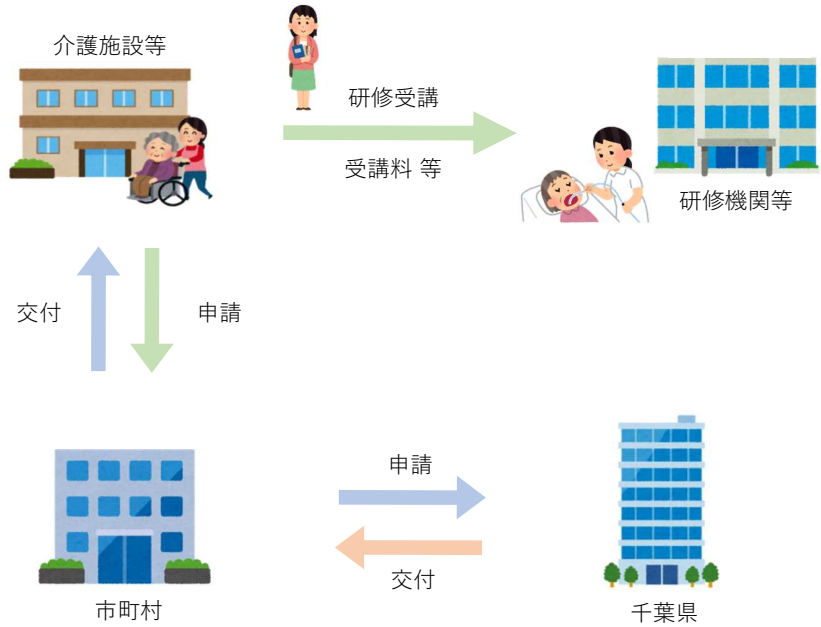
### 補助率

市町村：3/4

### 対象経費

負担金及び補助金  
※テキスト代等を含む

### イメージ図



## 8 アセッサー講習受講支援事業

介護の能力評価制度「介護プロフェSSIONAL キャリア段位制度」における「アセッサー講習」の受講料について、介護施設・事業所の運営法人に対し支援を行う。

### 補助対象者

介護施設・事業所の  
運営法人

### 基準額

23,230円

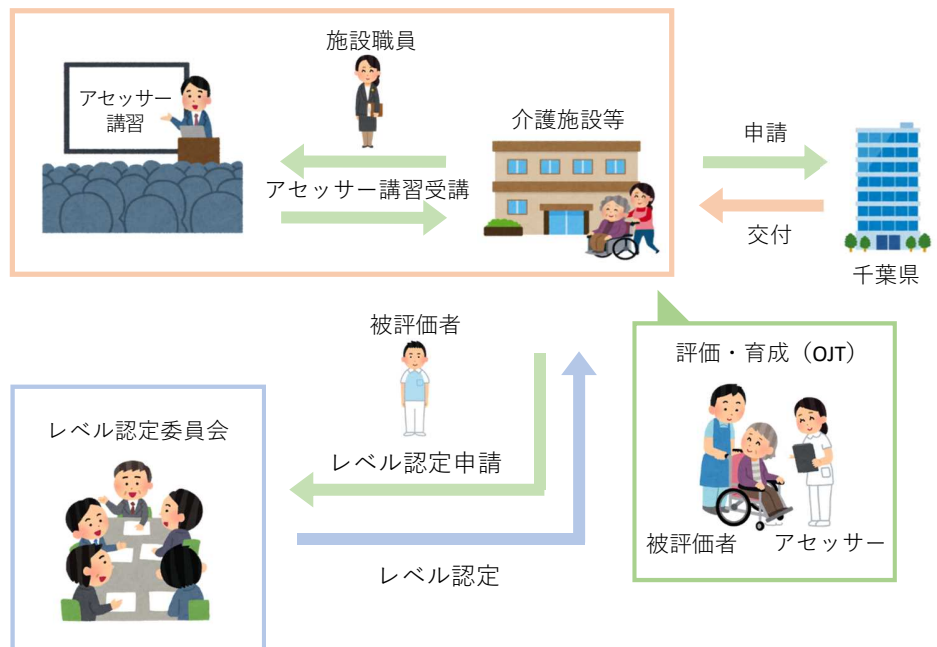
### 補助率

1/2

### 対象経費

受講料  
※テキスト代を含む

### イメージ図



## 9 介護事業所内保育施設運営支援事業

介護施設・事業所内に設置した保育施設の運営経費の助成を行う市町村を支援する。

※要件：入所定員5人以下、保育料収入10,000円/人・月徴収

### 補助対象者

市町村

### 基準額

$(ア-イ) \times 2/3$   
 ア 保育士の給与総額  
 180,800円/月  
 ×人数×運営月数  
 ※24時間保育(加算)  
 23,410円/日×運営日数  
 イ 保育料収入

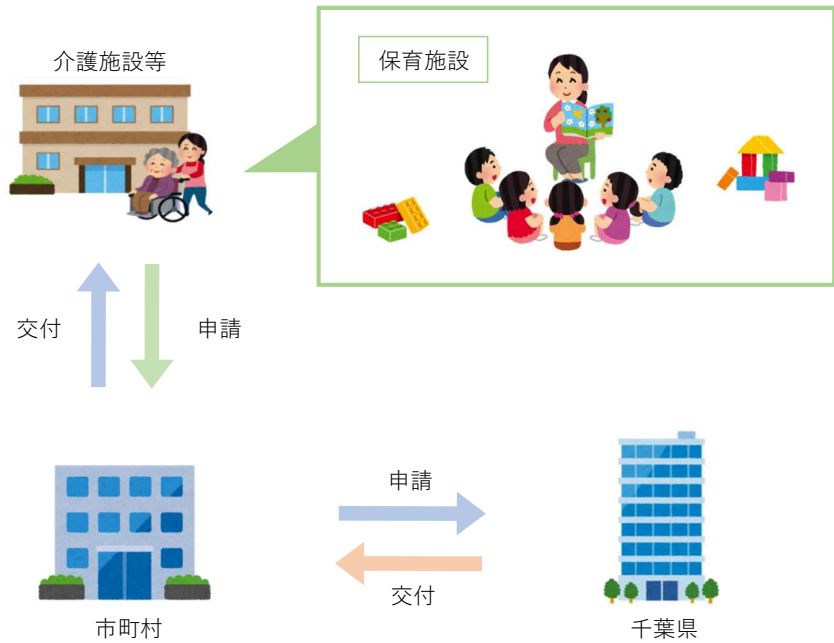
### 補助率

市町村：3/4

### 対象経費

負担金及び補助金

### イメージ図



## 10 介護福祉士実務者研修に係る代替職員の確保事業

介護職員が実務者研修を受講する際に、介護施設・事業所において代替職員を確保するための経費を支援する。

### 補助対象者

介護施設・事業所の  
運営法人

### 基準額

13千円 (1人あたり)  
 ※10日上限

### 補助率

10/10

### 対象経費

代替職員の人件費

### イメージ図

