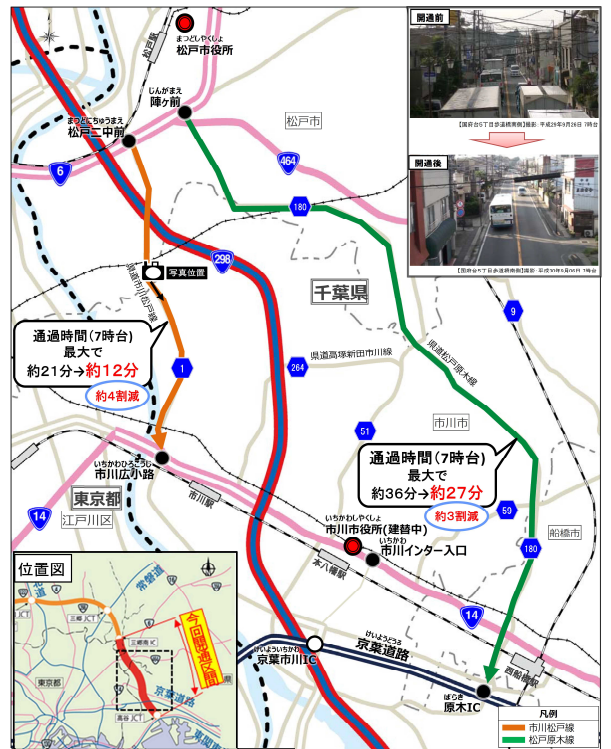
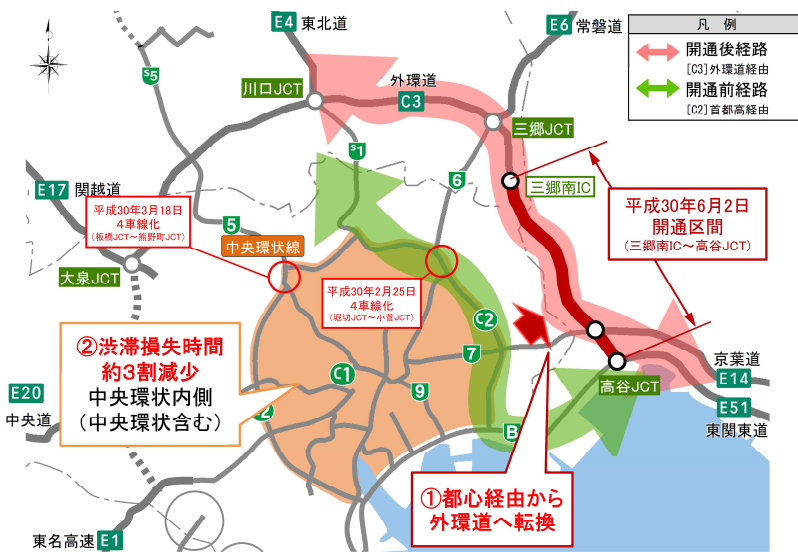


2 東京外かく環状道路（三郷南IC～高谷JCT）★ ～平成30年6月2日開通！！～



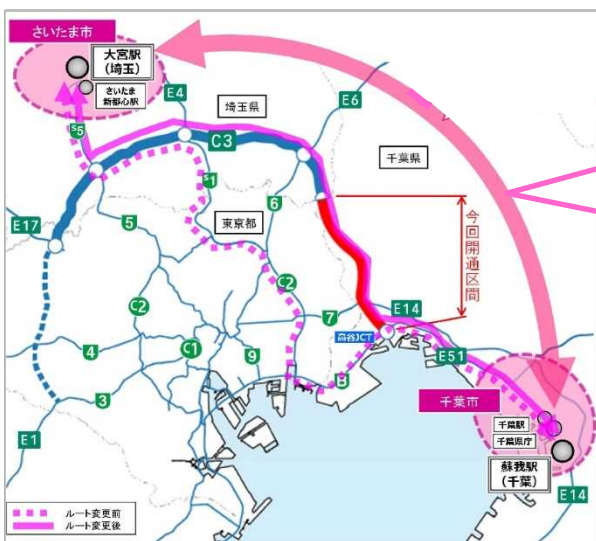
- 外環道経由への交通転換により、都心の渋滞が改善！
- 国道298号沿線地区における交通環境が改善！
- 千葉～埼玉のバスを運行している会社では、ルート変更に伴う時間短縮により増便が可能となり、利用者が2倍に増加！

開通の効果



出典：ETC2.0プローブデータ

- 外環道経由への交通転換により都心の渋滞が改善
埼玉～千葉間(東北道⇄東関東道)の交通は首都高を経由していたが、約8割が外環道へ転換
- 国道298号沿線地区における交通環境が改善
市川・松戸市内の主要な一般道路の交通量が約1割減少し、渋滞損失が約2割減少。



出典：国土交通省、東日本高速道路㈱、首都高速道路㈱記者発表資料より



小湊鐵道バス

千葉～
さいたま大宮線
(ちばたまライナー)

増便

4往復 → 6往復/日

所要時間

外環道経由になり

125分⇒90分(最短)

に短縮！！

バス事業者の声



ルート変更に伴う時間短縮により、同じ運転士の数で6往復できるようになり、利用者も約2倍に増えました。外環道(千葉区間)開通により、生産性向上につながりました。

<小湊鐵道バス>