

# 富山海岸環境整備事業（南房総市）



H18.1月撮影

千葉県



# 富山海岸の状況

H21.3撮影





# 富山海岸の利用状況

臨海学校



H21.7月撮影

地引網



修学旅行



ライフセービング教室





# 富山海岸の災害履歴

施工前 侵食状況



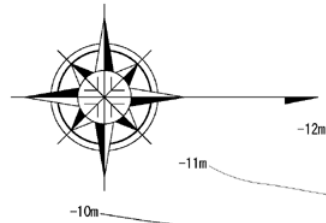
H9.11月撮影

# 富山海岸の事業概要

- 箇所名 : 富山海岸（南房総市）
- 事業所管課 : 千葉県河川整備課
- 事業主体 : 千葉県
- 事業化度 : 平成12年度
- 工事着手度 : 平成12年度
- 工事終了度 : 平成23年度
- 再評価の理由 : ②新規採択後一定期間  
10年が経過している事業



# 富山海岸の事業対象施設



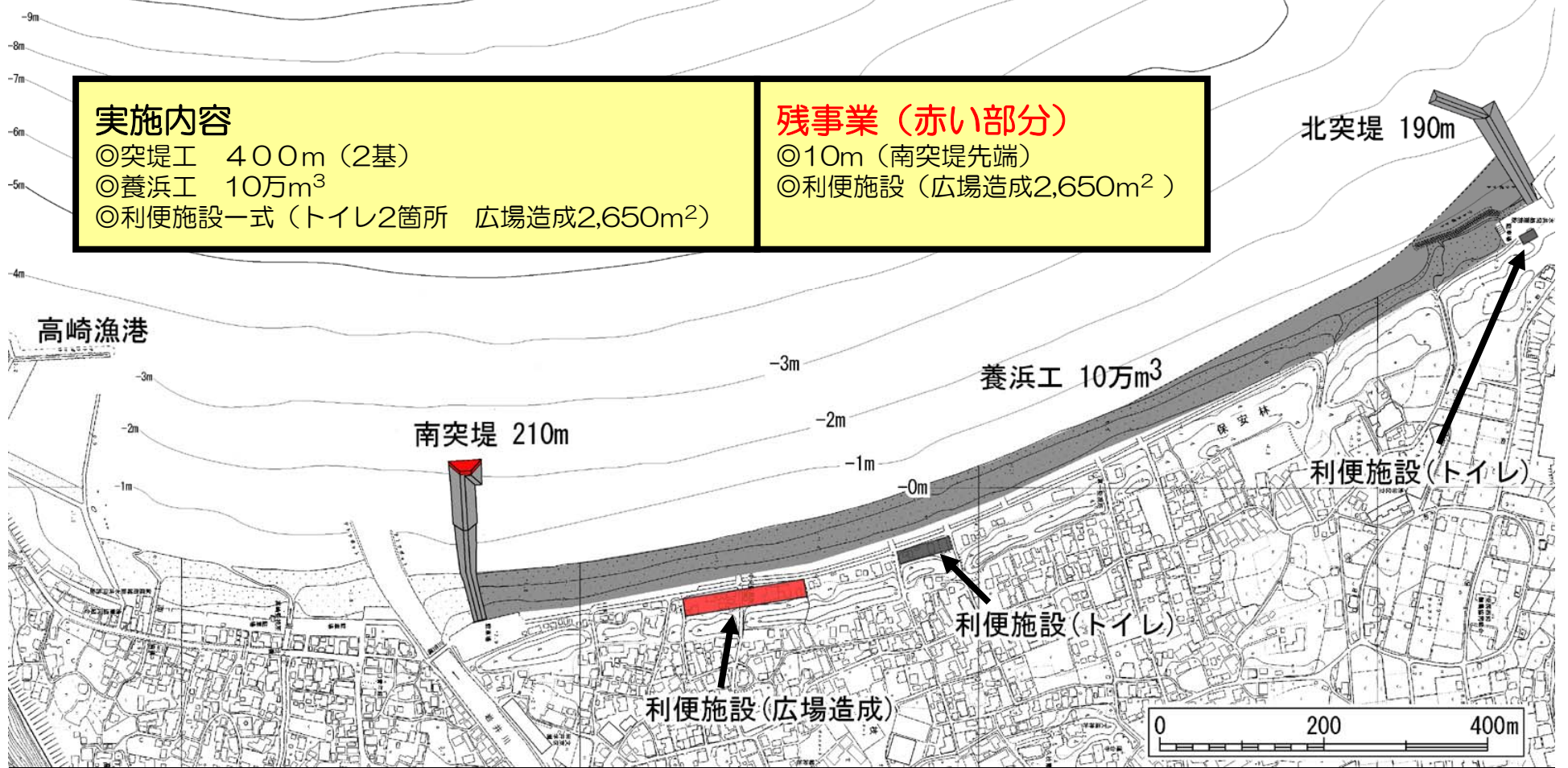
	全体計画（億円）	投資事業費（億円）	進捗率（％）
全体	10	7.98	79.8
工事	10	7.98	79.8

## 実施内容

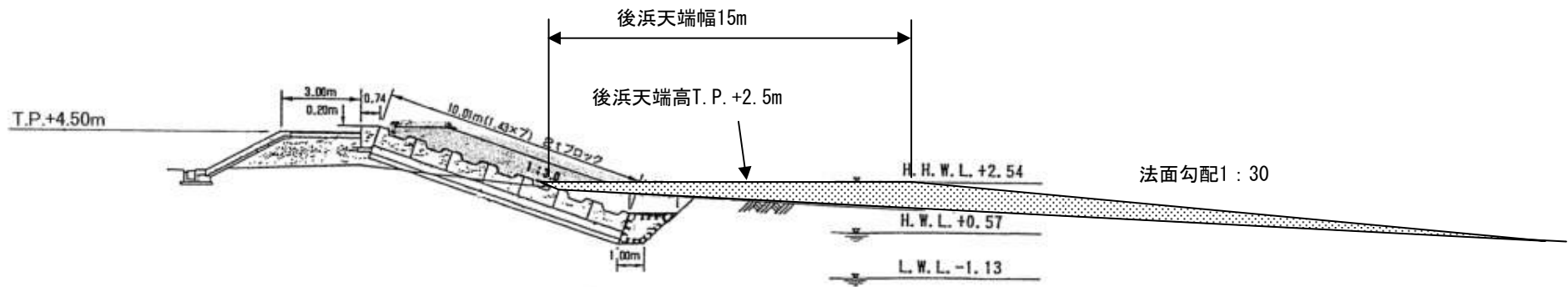
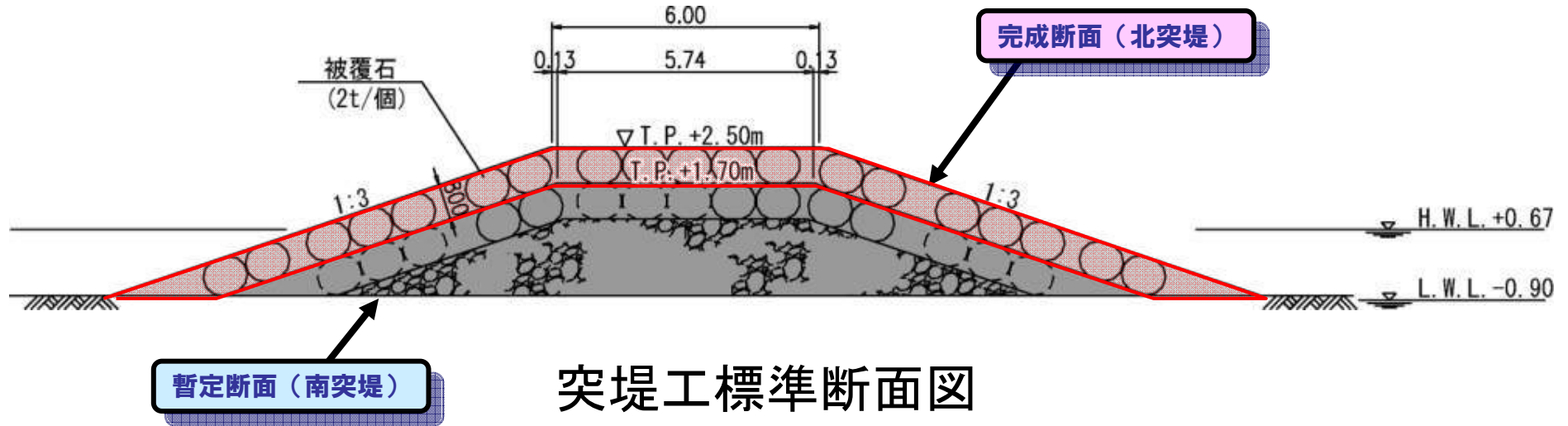
- ◎突堤工 400m（2基）
- ◎養浜工 10万m<sup>3</sup>
- ◎利便施設一式（トイレ2箇所 広場造成2,650m<sup>2</sup>）

## 残事業（赤い部分）

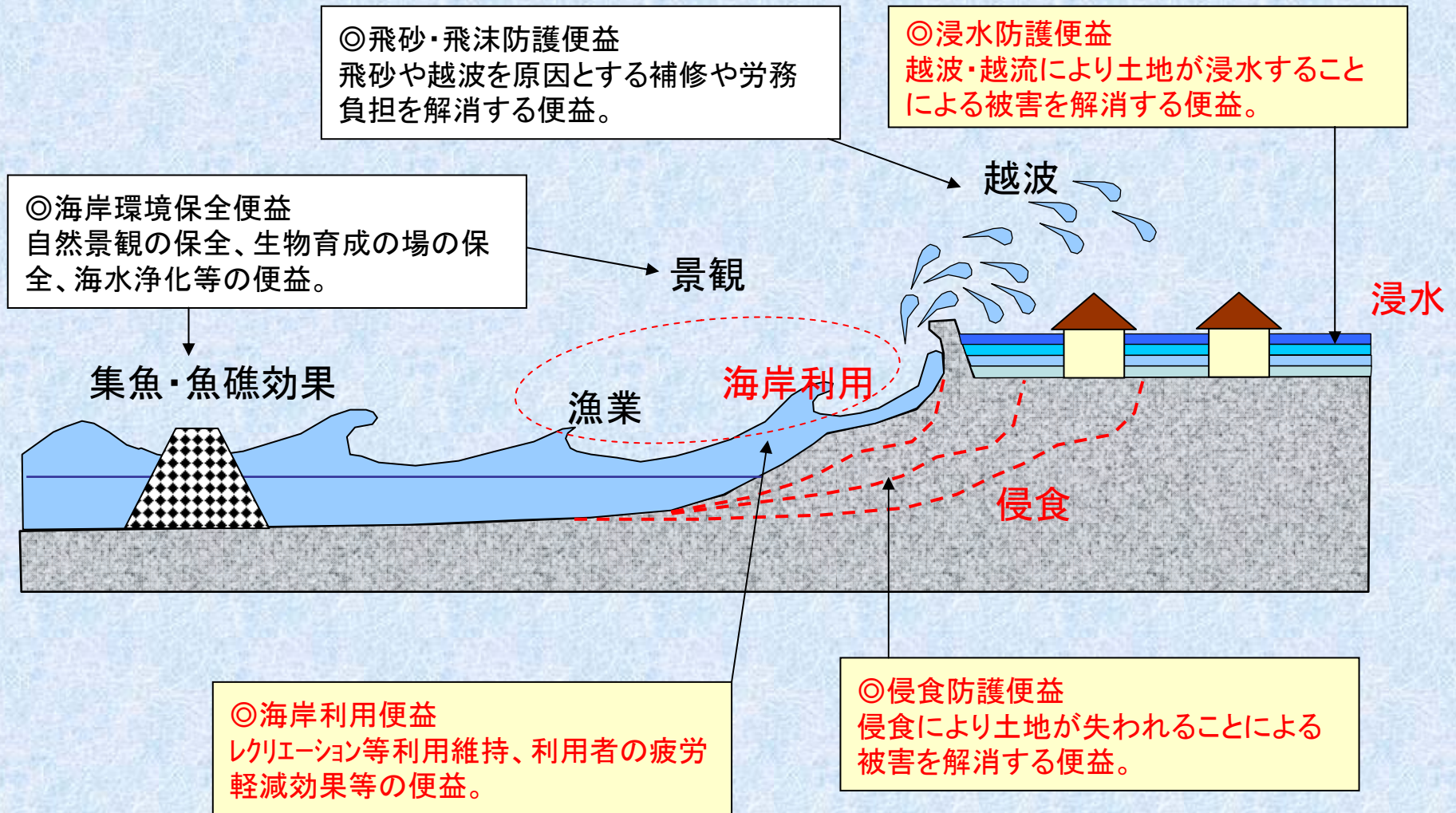
- ◎10m（南突堤先端）
- ◎利便施設（広場造成2,650m<sup>2</sup>）



# 富山海岸の事業対象施設



# 対象便益のイメージ





# 富山海岸の防護便益

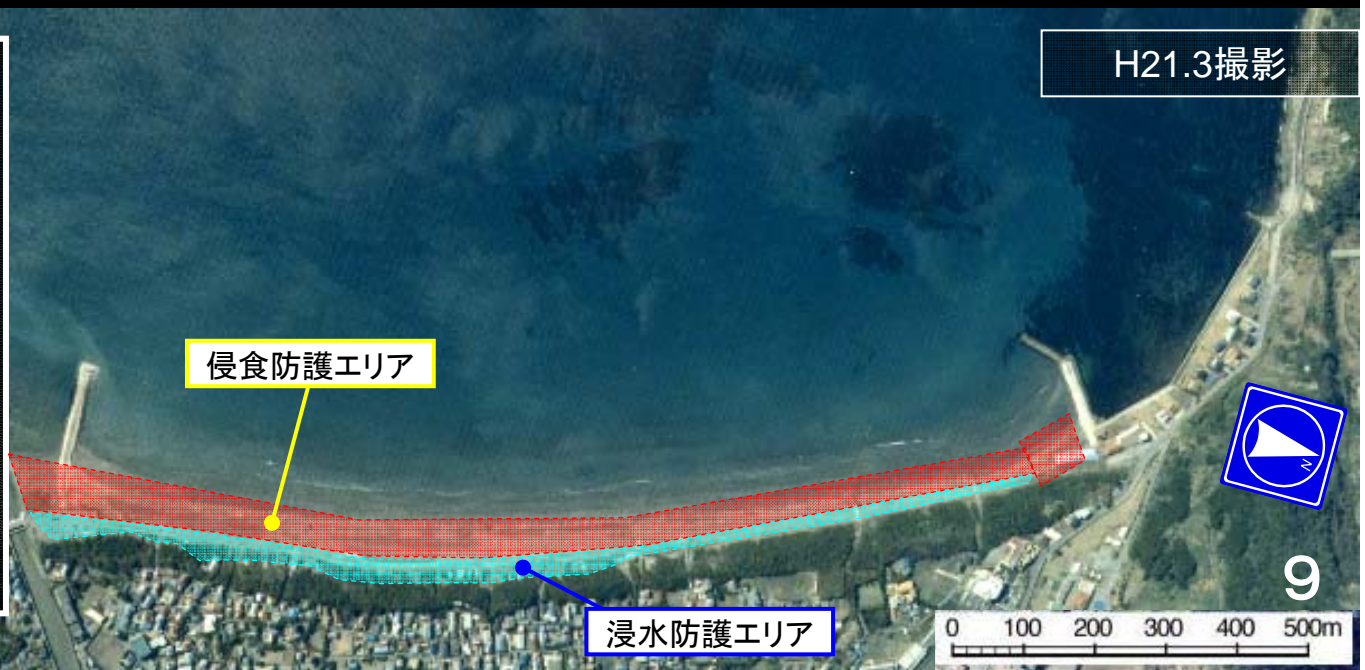
施工前 侵食状況



北突堤・養浜 施工後



H21.3撮影



想定被害  
浸水面積：2.3ha  
浸水域家屋数等：23軒  
侵食面積：6.9ha

浸水防護便益：10.6億円  
侵食防護便益：0.1億円  
防護便益計：10.7億円

注) 金額は現在価値換算値



# 富山海岸の海岸利用便益

## ■ 消費者余剰の算定

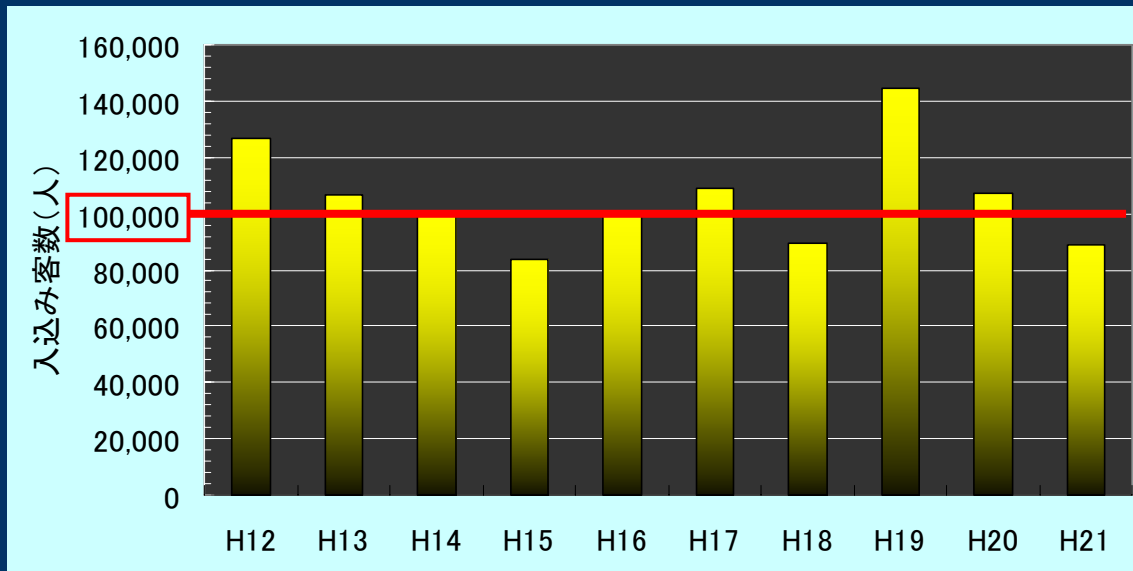
※来るための交通費以外に費やしても良いとする金額  
6,900円/人・回（旅行費用法によって算定）

## ■ 需要の推計

H22利用者数 109,300人（H11～H20の平均）

## ■ 50年間で総利用便益

※現在価値化した値  
＝7.2億円



地引網



# 富山海岸の費用便益費の算定表

## ◆費用

	事業費	その他	維持管理費	合計
基準	平成21年度			
単純合計	10.0億円	—	—	10.0億円
基準における 現在価値 (C)		12.8億円	1.0億円	13.8億円

## ◆便益

	侵食防止便益	浸水防止便益	利用環境便益	合計
基準	平成21年度			
単純便益 (50年)	0.3億円	26.7億円	23.8億円	51.8億円
基準における現在価値 (B)	0.1億円	10.6億円	7.2億円	18.1億円

## ◆費用便益比

B/C	1.31
-----	------

※1 単純便益の合計には、上記3項目のほか、残存価値1億円が含まれる

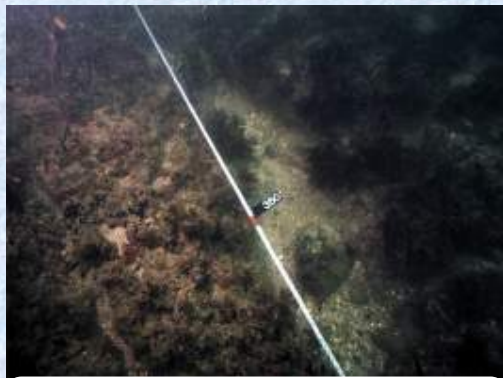
※2 現在価値化後の合計には、上記3項目のほか、残存価値0.2億円が含まれる

※3 費用及び便益の合計は、表示桁数の関係で計算値と異なる

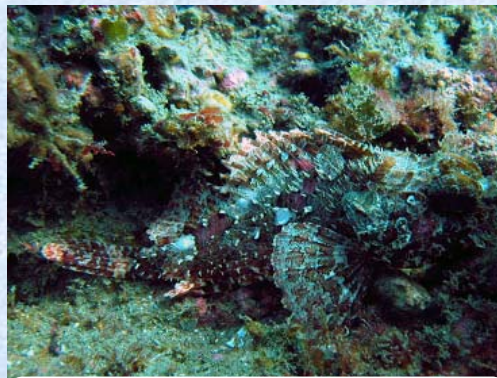
# 便益に含まれていない効果について

○便益の計測が困難であるが効果が期待できるもの

①集魚・築磯効果	北突堤の築磯・集魚効果によって藻場が形成され、周辺ではアラメ、オオバモクのほかマダイ、ヨロイメバルなどが確認されている。
②生物の生息空間の確保	ブロック、捨石によって生息空間(隙間、石の表面積)が生まれることで、生物増加が期待できる。
③景観維持の効果	突堤被覆石をコンクリートブロックではなく自然石としたことで景観面での違和感を軽減している。



藻場の形成



集魚効果

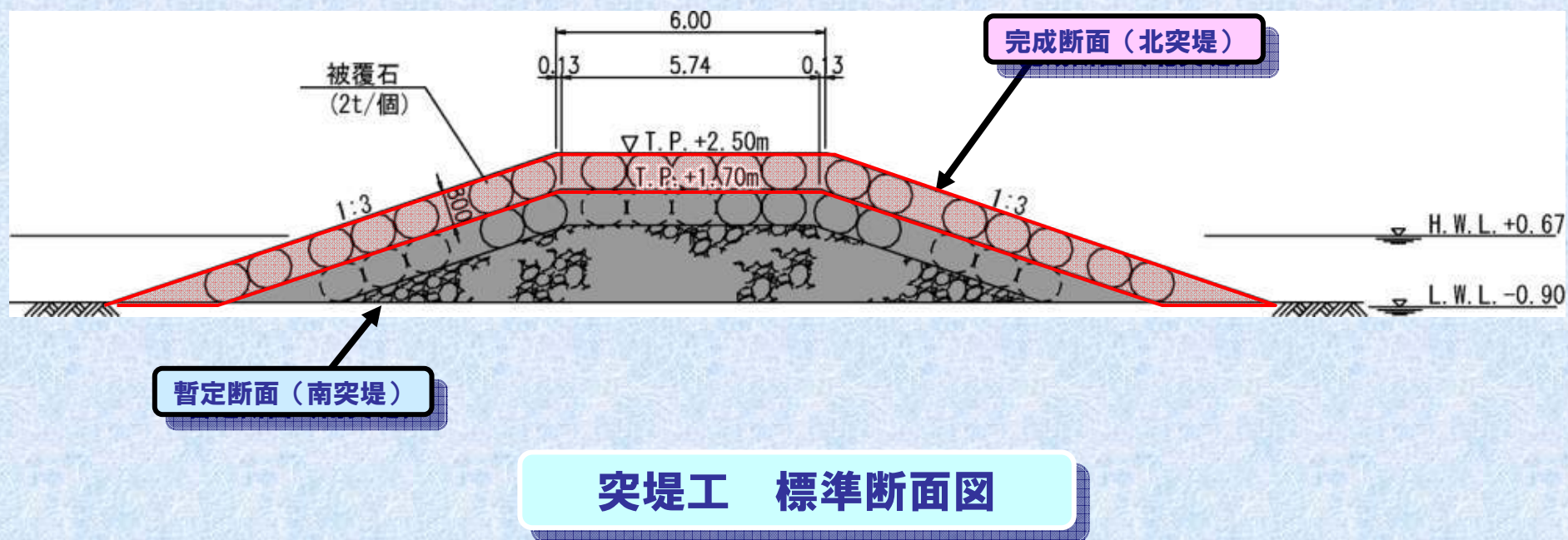


良好な景観の維持



# コスト縮減方策について

◎ 南突堤は暫定形状（被覆石二層積みのうち一層施工）であるが、今後の整備については、現時点の護効果を確認しながら進めていくことを考える。



# 富山海岸の対応方針（案）

## 継 続

### 【理由】

- ◎ 侵食対策及び環境整備を行い海岸利用並びに優れた景観の維持を図るためには背後地の整備が必要であり、そのための利便施設の整備を図るため事業継続とする。
- ◎ また、利便施設の整備は、平成19年7月に館山自動車道が全線開通したことや、東京湾アクアラインの料金引き下げ、市による駐車場整備等と一体となり海浜地域の特性を生かした整備を進めていることから、事業継続とする。



利用ポテンシャル増大



地域連携



魅力的な海岸の形成