

# 台風15号における被災状況（電柱倒壊被害）

⑤ 路線名称：国道 296号（多古町喜多地先）  
被害状況：電柱倒壊による交通規制 <<現在、規制解除済み>>

被災時



東京電力（株）とともに、（一社）千葉県建設業協会の協力のもと対応

対応中



・倒木の撤去作業を実施

復旧後



⑥ 路線名称：県道 久留里鹿野山湊線（君津市大野台地先）  
被害状況：倒木、電柱による交通規制 <<現在、規制解除済み>>

被災時



東京電力（株）、東日本電信電話（株）とともに、（一社）千葉県建設業協会の協力のもと対応

対応中



・（一社）千葉県建設業協会にて、被災現場に至るまでの道の道路啓開を実施

復旧後



# 台風15号における被災状況（電柱倒壊被害）

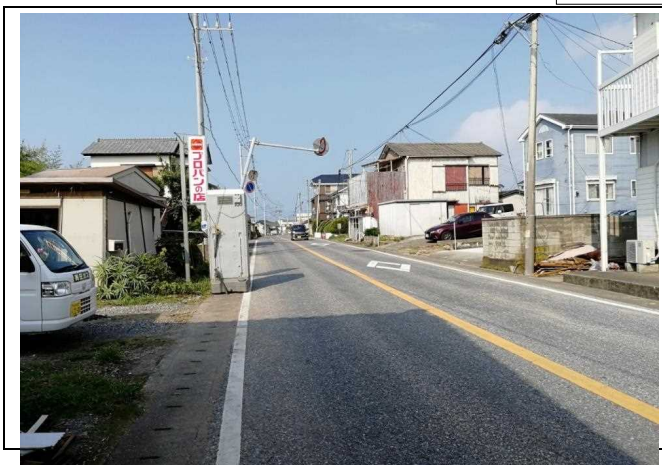
⑦ 路線名称：県道 館山富浦線線（館山市船形地先）  
被害状況：電柱倒壊による交通規制 <現在、規制解除済み>

被災時



東京電力（株）により対応

対応後



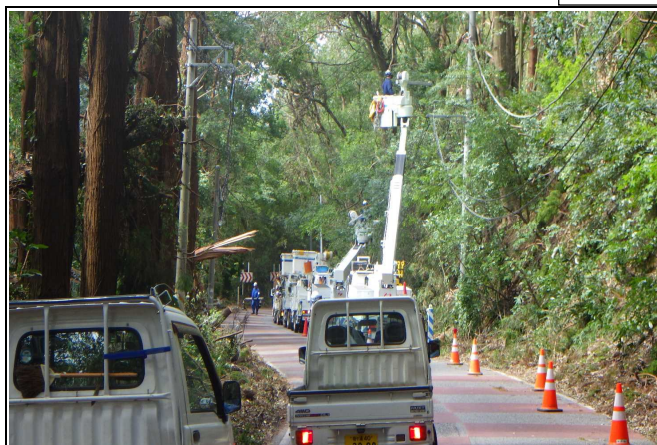
⑧ 路線名称：県道 五井本納線（市原市東国吉地先）  
被害状況：倒木、電柱による交通規制 <現在、規制解除済み>

被災時



東京電力（株）及び自衛隊により対応

対応中



・電線の復旧作業を実施

対応後

