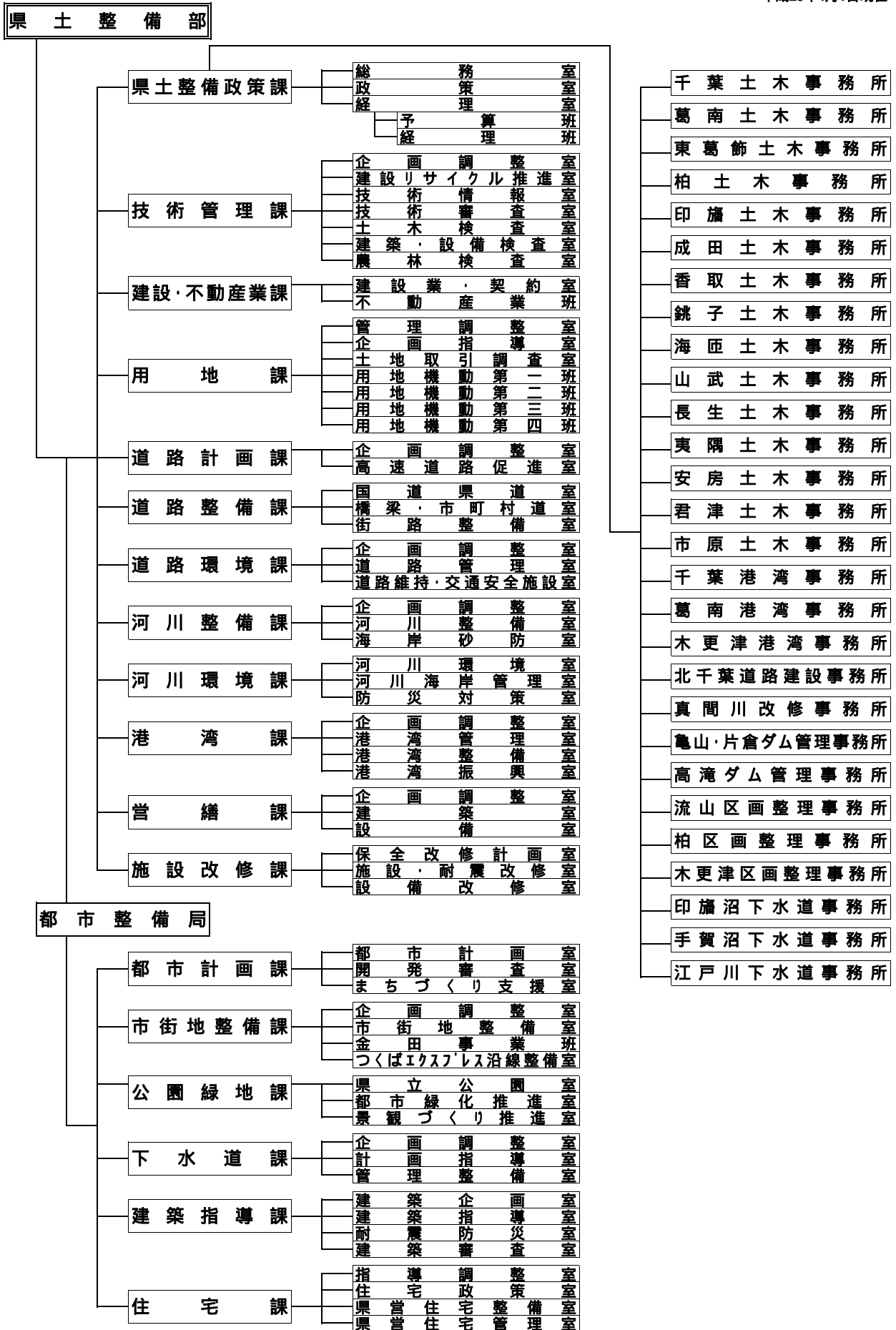


第18 資料

1 県土整備部機構図

平成23年4月1日現在



2 県土整備部出先機関(主要業務、所管区域、所在地)

平成23年4月1日現在

名称	主要業務	所管区域	郵便番号	所在地	電話
千葉土木事務所	道路/河川/海岸/ 都市計画/建築	千葉市、習志野市、八千代市	260-0023	千葉市中央区出洲港 11-1	043 (242)6101
葛南土木事務所	道路/河川/海岸/ 都市計画/建築	市川市、船橋市、浦安市	273-0012	船橋市浜町2-5-1	047 (433)2421
東葛飾土木事務所	道路/河川	松戸市、野田市、流山市、鎌ヶ谷市	271-0072	松戸市竹ヶ花24	047 (364)5136
野田出張所	道路/河川	野田市、流山市の一部(旧新川村の一部)	278-0005	野田市宮崎86-1	04 (7125)3333
柏土木事務所	道路/河川/ 都市計画/建築	柏市、我孫子市	277-0005	柏市柏745	04 (7167)1201
印旛土木事務所	道路/河川/ 都市計画/建築	佐倉市、四街道市、八街市、印西市、白井市、 印旛郡	285-0026	佐倉市鐺木仲田町 8-1	043 (483)1140
成田土木事務所	道路/河川/ 都市計画/建築	成田市、富里市、多古町、芝山町	286-0036	成田市加良部3-3-2	0476 (26)4831
香取土木事務所	道路/河川/ 都市計画/建築	香取市、神崎町、東庄町	287-0003	香取市佐原126-6	0478 (52)5191
小見川出張所	道路/河川	香取市、東庄町	289-0301	香取市小見川町一之 分目5180	0478 (83)2701
銚子土木事務所	道路/河川/港湾 海岸/都市計画	銚子市	288-0837	銚子市長塚町2-44-9	0479 (22)6500
海匠土木事務所	道路/河川/港湾 海岸/都市計画/建築	旭市、匝瑳市	289-2144	匝瑳市八日市場イの 1999	0479 (72)1100
山武土木事務所	道路/河川/港湾 海岸/都市計画/建築	東金市、山武市、大網白里町、九十九里町、 横芝光町	283-0006	東金市東新宿17-6	0475 (54)1131
長生土木事務所	道路/河川/港湾 海岸/都市計画/建築	茂原市、長生郡	297-0026	茂原市茂原1102-1	0475 (24)4521
夷隅土木事務所	道路/河川/港湾 海岸/都市計画/建築	勝浦市、いすみ市、御宿町、大多喜町	298-0004	いすみ市大原8513-1	0470 (62)3311
大多喜出張所	道路/河川	大多喜町	298-0212	夷隅郡大多喜町猿稻 14-1	0470 (82)2614
安房土木事務所	道路/河川/港湾 海岸/都市計画/建築	館山市、鴨川市、南房総市、鋸南町	294-0045	館山市北条402-1	0470 (22)4341
鴨川出張所	道路/河川/海岸 港湾	鴨川市	296-0044	鴨川市広場820	04 (7092)1107
君津土木事務所	道路/河川/海岸 都市計画/建築	木更津市、君津市、富津市、袖ヶ浦市	292-0833	木更津市貝淵 3-13-34	0438 (25)5131
天羽出張所	道路/河川/海岸	富津市の一部(旧天羽町、旧大佐和町)	299-1607	富津市湊145-6	0439 (67)0107
上総出張所	道路/河川	君津市の一部(旧上総町、旧小櫃村)	292-0421	君津市久留里市場 473-9	0439 (27)2017
市原土木事務所	道路/河川/海岸/ 都市計画	市原市	290-0067	市原市八幡海岸通 1969	0436 (41)1300
鶴舞出張所	道路/河川	市原市の一部(旧南総町、旧加茂村)	290-0512	市原市鶴舞274	0436 (88)3300
千葉港湾事務所	港湾	千葉港に関する区域 (葛南港湾の所管区域を除く)	260-0024	千葉市中央区中央港 1-6-1	043 (246)6201
市原支所	港湾	千葉港市原地区	290-0058	市原市五井海岸1907	0436 (21)1861
袖ヶ浦支所	港湾	千葉港袖ヶ浦地区	299-0265	袖ヶ浦市長浦拓 1-1-118	0438 (62)5026
葛南港湾事務所	港湾	千葉港に関する区域(市川市、船橋市及び習 志野市地先に限る)	273-0012	船橋市浜町2-5-1	047 (433)1895
中央支所	港湾	葛南港区中央区及び市川地区	273-0016	船橋市潮見町46	047 (434)9646
木更津港湾事務所	港湾/海岸	木更津港、上総湊港、浜金谷港に関する区域	292-0833	木更津市貝淵 3-13-34	0438 (25)5141
北千葉道路建設事務所	道路	北千葉道路(成田市、印西市)	286-0017	成田市赤坂2-1-14	0476 (28)1411
真間川改修事務所	河川	真間川水系河川(市川市、船橋市、松戸市、 鎌ヶ谷市)	272-0023	市川市南八幡2-23-1	047 (378)8652
亀山・片倉ダム管理事務所	河川	亀山ダム・片倉ダム(君津市)	292-0523	君津市豊田33	0439 (39)2400
高滝ダム管理事務所	河川	高滝ダム(市原市)	290-0557	市原市養老468	0436 (98)1411
流山区画整理事務所	区画整理	運動公園周辺地区土地区画整理(流山市)、 木地区土地区画整理(流山市)	270-0163	流山市南流山1-13	04 (7150)4500
柏区画整理事務所	区画整理	柏北部中央地区土地区画整理(柏市)	277-0871	柏市若葉160-1	04 (7134)1211
木更津区画整理事務所	区画整理	金田西土地区画整理(木更津市)	292-0834	木更津市潮見7-3-9	0438 (37)6611
印旛沼下水道事務所	下水道	印旛沼流域(12市1町)	261-0012	千葉市美浜区磯辺 8-24-1	0473 (279)1231
手賀沼下水道事務所	下水道	手賀沼流域(7市1町)	277-0862	柏市篠籠田130	04 (7143)9104
江戸川下水道事務所	下水道	江戸川左岸流域(8市)	272-0137	市川市福栄4-32-2	047 (397)6330

3 県土整備部職員現員表

平成23年4月1日現在

所属	区分	事務員 職員	技術			単 労 員	合 計	備 考
			土木系	建築系	計			
県土整備政策課		27	14	2	16		43	派遣62(事務6、技術56)(外書)
技術管理課		5	28	9	37		42	
建設・不動産業課		26	2		2		28	
用地課		28	1		1		29	
道路計画課		5	22		22		27	
道路整備課		5	27		27		32	
道路環境課		9	16		16		25	
河川整備課		4	19		19		23	
河川環境課		9	14		14		23	
港湾課		15	15		15		30	
営繕課		3		24	24		27	
施設改修課		4		30	30		34	
都市計画課		6	23	4	27		33	
市街地整備課		9	21		21		30	木更津市、柏市、流山市から派遣各1(外書)
公園緑地課		5	16	2	18		23	
下水道課		8	22	4	26		34	
建築指導課		3		29	29		32	
住宅課		28	3	19	22		50	
本 庁 計		199	243	123	366		565	
千葉土木事務所		14	25	3	28	1	43	
葛南土木事務所		20	36	4	40	2	62	船橋市から派遣3(外書)
東葛飾土木事務所		18	23	1	24	2	44	流山市から派遣1(外書)
柏土木事務所		16	22	7	29		45	野田市、鎌ヶ谷市から派遣各2(外書)
印旛土木事務所		22	31	6	37	1	60	
成田土木事務所		14	24	4	28	2	44	
香取土木事務所		11	19	5	24	1	36	
銚子土木事務所		10	20		20		30	銚子市から派遣1(外書)
海匝土木事務所		13	14	5	19	1	33	
山武土木事務所		19	32	7	39	2	60	
長生土木事務所		21	32	4	36		57	茂原市から派遣1(外書)
夷隅土木事務所		15	28	3	31	2	48	
安房土木事務所		24	36	5	41	2	67	
君津土木事務所		28	42	6	48	2	78	木更津市から派遣1(外書)
市原土木事務所		16	22		22	1	39	
千葉港湾事務所		21	9	3	12	2	35	
葛南港湾事務所		17	6	2	8		25	
木更津港湾事務所		14	6		6	3	23	
北千葉道路建設事務所		9	15		15		24	
真間川改修事務所		7	8	1	9		16	鎌ヶ谷市から派遣2(外書)
亀山・片倉ダム管理事務所		2	7	3	10		12	
高滝ダム管理事務所		2	5	2	7		9	
流山区画整理事務所		12	19	1	20		32	流山市から派遣11(外書)
柏区画整理事務所		7	16		16		23	柏市から派遣10(外書)
木更津区画整理事務所		7	7		7		14	木更津市から派遣8(外書)
印旛沼下水道事務所		5	11	11	22		27	
手賀沼下水道事務所		4	11	7	18	1	23	
江戸川下水道事務所		9	16	11	27		36	
出 先 計		377	542	101	643	25	1,045	
合 計		576	785	224	1,009	25	1,610	

4 県土整備部組織の変遷

平成23年4月1日現在

(1) 本庁課室の変遷

年月	部	課	備考
大7年1月	内務部	土木課	
昭10.1	経済部	土木課	
昭19.7	経済第二部	土木課	
昭21.2	内務部	土木課、建設課	
昭21.12	土木部	経理課、道路課、河港課、建設課、都市計画課	
昭26.5	"	管理課、道路課、河港課、建築課、計画課	課名称変更
昭35.5	"	管理課、道路課、河港課、計画課、建築課、住宅課	住宅課を新設
昭38.5	"	管理課、道路建設課、道路補修課、河港課、計画課、建築課、住宅課	道路課を分課
昭39.4	"	管理課、道路建設課、道路補修課、河港課、計画課、建築課、住宅課、工事検査室	工事検査室を新設
昭40.7	"	管理課、道路建設課、道路補修課、河港課、計画課、建築課、住宅課、宅地課、工事検査室	宅地課を新設
昭43.4	"	管理課、道路建設課、道路補修課、河港課、計画課、建築指導課、営繕課、住宅課、宅地課、工事検査室	建築課を分課
昭44.4	"	管理課、道路建設課、道路補修課、有料道路課、河港課、計画課、建築指導課、営繕課、住宅課、宅地課、工事検査室	有料道路課を新設
昭46.2	"	管理課、道路建設課、道路補修課、有料道路課、河港課、計画課、建築指導課、営繕課、住宅課、宅地課、工事検査室	下水道課
昭46.5	"	管理課、道路建設課、道路補修課、河港課、計画課、建築指導課、営繕課、住宅課、宅地課、下水道課、工事検査室、用地対策室	有料道路課を廃止、用地対策室を新設
昭46.7	土木部	管理課、道路建設課、道路補修課、河港課、営繕課、用地対策室、工事検査室	
	都市部 (新設)	計画課、宅地課、再開発課、下水道課、建築指導課、住宅課	
昭47.4	土木部	管理課、道路建設課、道路補修課、河川課、港湾管理課、港湾建設課、営繕課、用地課、工事検査室	港湾事務移管により港湾2課新設
	都市部	計画課、宅地課、再開発課、下水道課、建築指導課、住宅課	
昭48.4	土木部	管理課、道路建設課、道路維持課、河川課、港湾管理課、港湾建設課、営繕課、用地課、工事検査室	課名称変更
	都市部	計画課、宅地課、再開発課、下水道第一課、下水道第二課、建築指導課、住宅課	下水道課を下水道第一課、下水道第二課に分課
昭49.4	土木部	管理課、道路建設課、道路維持課、河川課、港湾管理課、港湾建設課、営繕課、用地課、工事検査室	
	都市部	計画課、宅地課、都市整備課、下水道第一課、下水道第二課、建築指導課、住宅課	再開発課を廃止し、都市整備課を新設
昭53.4	土木部	管理課、道路建設課、道路維持課、河川課、港湾管理課、港湾建設課、営繕課、用地課、工事検査室	
	都市部	計画課、宅地課、都市整備課、下水道第一課、下水道第二課、建築指導課、住宅課、モノレール建設室	モノレール建設室を新設
昭56.6	土木部	管理課、道路建設課、道路維持課、河川課、港湾管理課、港湾建設課、営繕課、用地課、工事検査室	
	都市部	計画課、宅地課、都市整備課、下水道第一課、下水道第二課、建築指導課、住宅課、モノレール建設課	モノレール建設室をモノレール建設課に改組
昭61.4	土木部	管理課、道路建設課、道路維持課、河川課、港湾管理課、港湾建設課、営繕課、用地課、工事検査室、東京湾横断道路対策室	東京湾横断道路対策室を新設
	都市部	計画課、宅地課、都市整備課、下水道第一課、下水道第二課、建築指導課、住宅課、街路モノレール課	モノレール建設課を街路モノレール課に改組
昭和63.4	土木部	管理課、道路建設課、道路維持課、河川課、港湾管理課、港湾建設課、営繕課、用地課、工事検査室、東京湾横断道路対策室	
	都市部	計画課、宅地課、土地対策課、都市整備課、下水道計画課、下水道建設課、建築指導課、住宅課、街路モノレール課	土地対策課を新設 下水道第一課を下水道計画課に 下水道第二課を下水道建設課に 名称変更
平2.4	土木部	管理課、道路建設課、道路維持課、河川課、港湾管理課、港湾建設課、営繕課、用地課、工事検査室、東京湾横断道路対策室	
	都市部	計画課、宅地課、土地対策課、都市整備課、公園緑地課、下水道計画課、下水道建設課、建築指導課、住宅課、街路モノレール課	公園緑地課を新設
平4.4	土木部	管理課、道路建設課、道路維持課、河川課、港湾管理課、港湾建設課、河川海岸課、都市河川課、港湾管理課、港湾建設課、営繕課、用地課、工事検査室	東京湾横断道路対策室を廃止し、横断道・高速道路課を新設 河川課を廃止し、河川海岸課及び都市河川課を新設
	都市部	計画課、宅地課、土地対策課、都市整備課、公園緑地課、下水道計画課、下水道建設課、建築指導課、住宅課、街路モノレール課	

年月	部	課	備考
平5.4	土木部	管理課、道路建設課、道路維持課、横断道・高速道路課、河川海岸課、都市河川課、港湾管理課、港湾建設課、営繕課、用地課、技術管理指導室	工事検査室を技術管理指導室に名称変更
	都市部	計画課、宅地課、土地対策課、都市整備課、公園緑地課、下水道計画課、下水道建設課、建築指導課、住宅課、街路モノレール課	
平7.4	土木部	管理課、道路計画課、道路建設課、道路維持課、河川海岸課、都市河川課、港湾管理課、港湾建設課、営繕課、用地課、技術管理指導室	横断道・高速道路課を廃止し、道路計画課を新設
	都市部	計画課、宅地課、土地対策課、都市整備課、公園緑地課、下水道計画課、下水道建設課、建築指導課、住宅課、街路モノレール課	
平9.4	土木部	管理課、道路計画課、道路建設課、道路維持課、河川海岸課、都市河川課、港湾管理課、港湾建設課、営繕課、施設改修課、用地課、技術管理指導室	施設改修課を新設
	都市部	計画課、宅地課、都市整備課、公園緑地課、下水道計画課、下水道建設課、建築指導課、住宅課、街路モノレール課	
平12.4	土木部	管理課、道路計画課、道路建設課、道路維持課、河川海岸課、都市河川課、港湾振興課、港湾整備課、営繕課、施設改修課、用地課、技術管理指導課	港湾管理課を港湾振興課に、港湾建設課を港湾整備課に、技術管理指導室を技術管理指導課に名称変更
	都市部	都市政策課、宅地課、都市整備課、公園緑地課、下水道計画課、下水道建設課、建築指導課、住宅課、街路モノレール課	
平13.4	土木部	管理課、道路計画課、道路建設課、道路維持課、河川海岸課、都市河川課、港湾振興課、港湾整備課、営繕課、施設改修課、用地課、技術管理課	技術管理指導課を技術管理課に名称変更
	都市部	都市政策課、宅地課、都市整備課、公園緑地課、下水道計画課、下水道建設課、建築指導課、住宅課、街路モノレール課	
平16.4	県土整備部 (新設)	県土整備政策課、都市計画課、技術管理課、建設・不動産課、用地課、道路計画課、道路環境課、河川計画課、河川環境課、港湾課、都市整備課、街路モノレール課、公園緑地課、下水道課、建築指導課、住宅課、営繕課、施設改修課	土木部と都市部を統合し、県土整備部を新設
平18.4	県土整備部	県土整備政策課、都市計画課、技術管理課、建設・不動産課、用地課、道路計画課、道路整備課、道路環境課、河川計画課、河川環境課、港湾課、都市整備課、公園緑地課、下水道課、建築指導課、住宅課、営繕課、施設改修課	道路整備課を新設し、街路モノレール課を廃止
平19.4	県土整備部	県土整備政策課、都市計画課、技術管理課、建設・不動産課、用地課、道路計画課、道路整備課、道路環境課、河川整備課、河川環境課、港湾課、都市整備課、公園緑地課、下水道課、建築指導課、住宅課、営繕課、施設改修課	河川計画課及び河川環境課を河川整備課及び河川環境課に再編
平23.4	県土整備部 都市整備局	県土整備政策課、技術管理課、建設・不動産課、用地課、道路計画課、道路整備課、道路環境課、河川整備課、河川環境課、港湾課、営繕課、施設改修課 都市計画課、市街地整備課、公園緑地課、下水道課、建築指導課、住宅課	部内に都市整備局を新設 都市整備課を市街地整備課に名称変更

(2) 出先機関の変遷

平成23年4月1日現在

年月	部	名 称
昭23.8	土木部	土木出張所(14)、道路舗装事務所、復興事務所(2)、木更津港修築事務所、銚子漁港修築事務所、水道事務所
昭25.7	"	土木出張所(14)、道路舗装事務所、復興事務所(2)、葛南海岸工事事務所、銚子漁港修築事務所、水道事務所
昭28.8	"	土木出張所(14)、道路舗装事務所、復興事務所(2)、葛南海岸工事事務所、千葉港管理事務所
昭32.12	"	土木出張所(14)、道路舗装事務所、復興事務所(2)、葛南海岸工事事務所、千葉港建設事務局、養老川河川統制事務所
昭34.2	"	土木出張所(14)、道路舗装事務所、復興事務所(2)、千葉港建設事務局、養老川河川統制事務所
昭35.3	"	土木出張所(14)、道路舗装事務所、復興事務所(2)
昭37.11	"	土木出張所(14)、道路舗装事務所、都市計画事務所(2)
昭38.5	"	土木出張所(14)、道路舗装事務所、都市計画事務所(2)、千葉港管理事務所、スポーツセンター建設事務所
昭39.4	"	土木事務所(10)、出張所(8)、道路舗装事務所、都市計画事務所(3)、千葉港管理事務所
昭40.7	"	土木事務所(15)、出張所(3)、千葉港管理事務所
昭42.4	"	土木事務所(15)、出張所(1)、道路舗装補修事務所、都市計画事務所(3)、千葉港管理事務所
昭43.4	"	土木事務所(16)、道路舗装補修事務所、都市計画事務所(3)、スポーツセンター建設事務所、千葉港管理事務所
昭44.4	"	土木事務所(16)、道路舗装補修事務所、都市計画事務所(3)、スポーツセンター建設事務所
昭46.7	土木部	土木事務所(16)、道路舗装補修事務所、小櫃川・小糸川災害復旧工事事務所
	都市部	都市計画事務所(3)、区画整理清算事務所(2)、下水道事務所(3)、下水道管理事務所
昭47.4	土木部	土木事務所(16)、道路舗装補修事務所、小櫃川・小糸川災害復旧工事事務所、港湾事務所(2)
	都市部	都市計画事務所(3)、区画整理清算事務所(2)、下水道事務所(3)、下水道管理事務所
昭49.7	土木部	土木事務所(16)、道路舗装補修事務所、小櫃川・小糸川災害復旧工事事務所、根本名川河川改修事務所、養老川総合開発事務所、港湾事務所(2)
	都市部	都市計画事務所(3)、区画整理清算事務所(2)、下水道事務所(3)、下水道管理事務所

5 平成22年度主要日誌

年月日	事項	摘要
H22.4.26	千葉県水防協議会	千葉市
H22.5.10	千葉県道路整備促進協議会・道路整備促進期成同盟会千葉県連合協議会総会	千葉市
H22.5.11	千葉県開発審査会(1)	千葉市
H22.5.12	日本下水道協会千葉県支部通常総会	千葉市
H22.5.12	利根川治水同盟千葉県支部総会	千葉市
H22.5.15	利根川水系連合水防演習	群馬県板倉町
H22.5.17	千葉県建築審査会(2)	千葉市
H22.5.19	江戸川左岸流域下水道整備促進協議会総会	市川市
H22.5.24	手賀沼流域下水道事業連絡協議会総会	流山市
H22.5.24	全国治水砂防協会千葉県支部総会・千葉県道路協会総会・千葉県河川協会総会	千葉市
H22.5.28	第27回全国町村下水道推進協議会千葉県支部通常総会	千葉市
H22.6.1	千葉県港湾整備促進協議会理事会・総会・振興大会	千葉市
H22.6.4	印旛沼流域下水道事業連絡協議会総会	四街道市
H22.6.9	千葉県建設工事紛争審査会総会	千葉市
H22.6.13	千葉県魅力ある建設事業推進協議会総会	千葉市
H22.6.24	千葉港・木更津港(合同)保安委員会	千葉市
H22.7.25	景観セミナー(3)	山武市
H22.7.27	千葉県入札監視委員会(4)	千葉市
H22.7.28	千葉県都市計画審議会(5)	千葉市
H22.7.30	建設業経営者講習会(6)	千葉市
H22.8.3	木更津港が「重点港湾」に選定	
H22.8.6	千葉県住生活基本計画改定検討委員会(7)	千葉市
H22.8.6	千葉港・木更津港テロ対策合同訓練	千葉市
H22.8.28	印旛沼環境・体験フェア	佐倉市
H22.9.1	第31回九都県市合同防災訓練	千葉県
H22.9.10	屋外広告物美化キャンペーン	船橋市
H22.9.22	千葉県建築物安全安心推進協議会	千葉市
H22.10.8~ 10.10	川と沼ですてきな！体験を提案する全国大会 in ちば	千葉市・佐倉市
H22.10.21	港湾を考える全国集会・関東地区港湾整備振興大会	東京都
H23.2.14	千葉県建築行政マネジメント推進協議会	千葉市
H23.3.9	千葉県建設工事等入札・契約制度検討委員会(8)	千葉市
H23.3.9	土砂災害防止に関する絵画・作文表彰式	千葉市

< 他の開催日 >

- 1 H22.6.24, H22.7.30, H22.9.21, H22.11.4, H22.12.21, H23.2.3, H23.3.16
- 2 H22.7.12, 9.21, 11.15, H23.1.26
- 3 H22.11.14(御宿町)、H22.11.28(袖ヶ浦市)、H23.1.30(鎌ヶ谷市)
- 4 H23.1.24
- 5 H22.10.27, H23.2.1
- 6 H22.8.5, H22.8.20
- 7 H22.10.4, 11.17, H23.3.9
- 8 H23.3.28

6 社会資本整備のあゆみ

明治 6年(1873)	千葉県誕生 人口100万人	昭和61年(1986)	東関東自動車道大栄IC～佐原・香取ICが開通
明治23年(1890)	利根運河完成	昭和62年(1987)	千葉県東方沖地震
明治27年(1894)	総武鉄道が市川～佐倉間に開通市川～本所(現錦糸町)間も開通	昭和63年(1988)	東関東自動車道佐原・香取IC～潮来ICが開通
明治30年(1897)	総武鉄道が銚子まで開通	平成元年(1989)	千葉県都市モノレール(スポ・センター～千城台)開通
大正12年(1923)	関東大震災	平成 2年(1990)	日本初のコンベンション施設、幕張メッセがオープン
昭和 4年(1929)	安房郡、君津郡、市原郡で被害大房総線(現外房線・内房線)が全通し環状線が実現	平成 3年(1991)	高滝ダムが竣工
昭和 7年(1932)	県内初の都市計画区域指定(千葉都市計画区域)	平成 6年(1994)	千葉都市モノレール(千葉駅～スポ・センター)開通
昭和10年(1935)	国鉄総武線電化、千葉まで開通	平成 7年(1995)	国分川分水路通水
昭和15年(1940)	千葉市の海岸埋め立て計画を知事が認可	平成 8年(1996)	阪神・淡路大震災発生
昭和28年(1953)	川崎製鉄(株)千葉製鉄所操業開始	平成 9年(1997)	館山自動車道(千葉～木更津間)の開通
昭和29年(1954)	八千代台(八千代市)に全国初の団地造成はじまる	平成10年(1998)	東葉高速鉄道の開業
昭和31年(1956)	東京電力(株)千葉火力発電所火入れ	平成11年(1999)	東京湾アクアラインの開通
昭和33年(1958)	南房総国立公園誕生	平成12年(2000)	千葉東金道路二期が開通
昭和35年(1960)	京葉道路1期(江戸川区～船橋市)供用	平成13年(2001)	千葉都市モノレール千葉駅・県庁前駅間開通
昭和37年(1962)	銚子大橋開通	平成14年(2002)	東京湾アクアラインの通行料金が引下げられ、交通量も3割増
昭和39年(1964)	千葉方式による埋立造成工事開始	平成15年(2003)	成田空港暫定平行滑走路が完成
昭和41年(1966)	成田空港建設が決定	平成16年(2004)	片倉ダム竣工
昭和43年(1968)	千葉ニュータウン構想発表	平成17年(2005)	東京ディズニーシーオープン
昭和44年(1969)	人口300万人	平成18年(2006)	人口600万人
昭和45年(1970)	印旛沼開発事業完成	平成19年(2007)	館山自動車道君津ICまで開通
昭和46年(1971)	関東南部の大雨被害	平成21年(2009)	収用委員会の再建
昭和47年(1972)	開発庁市街化区域・市街化調整区域の設定(当初線引き)	平成22年(2010)	一般国道127号富津館山道路全線開通
昭和48年(1973)	都市部利根河口堰竣工	平成23年(2011)	つくばエクスプレス(秋葉原～つくば間)開業
昭和49年(1974)	京葉港(船橋、市川港)開港		銚子連絡道松尾横芝～横芝光間開通
昭和50年(1975)	小見川大橋開通		首都圏中央連絡自動車道木更津IC～木更津JCTが開通
昭和51年(1976)	人口400万人		東京湾アクアラインの通行料金が社会実験として、ETC車を対象に大幅に引下げられ、交通量も増加
昭和52年(1977)	松戸野田有料道路が開通		館山港多目的栈橋竣工
昭和53年(1978)	成田空港開港		柏の葉公園野球場オープン
昭和54年(1979)	東京湾岸道路の千葉～東京間が暫定供用		東日本大震災(3/11)
昭和55年(1980)	全国最大の人工海浜「幕張の浜」がオープン		東京湾アクアラインの料金引下げ社会実験を3か年継続
昭和56年(1981)	京葉道路全線供用		
昭和57年(1982)	大多喜バイパスが開通		
昭和58年(1983)	東関東道市川潮来線の千葉・市川間と首都高湾岸線の市川・浦安間が開通		
昭和59年(1984)	人口500万人		
昭和60年(1985)	東京ディズニーランドオープン		
	千葉外房有料道路が全線開通		