



チーバくん

第 **33** 回 (令和 8 年度)

千葉県 建築文化賞

CHIBA ARCHITECTURAL CULTURE AWARD 2026

募集

千葉の建築文化の向上に
寄与する優れた建築物を
募集します。



住宅の部 最優秀賞
所井野の家
(撮影/鈴木研一)



一般建築物の部 優秀賞
藤本大学 総合ホール
(撮影/石黒等美研究所 坂本 貴弘)



一般建築物の部 優秀賞
三山の家 宇田屋 建築工房の3Dパノラマ
(撮影/Itou Kramei photography)



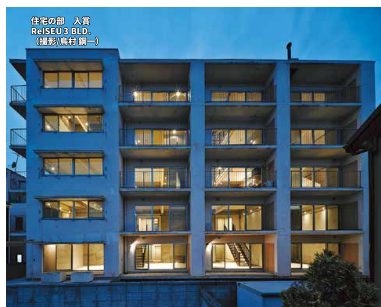
住宅の部 優秀賞
Yuki
住友不動産株式会社エコーワン武蔵



住宅の部 優秀賞
形高の家
(撮影/Yasu Kojima)



一般建築物の部 入賞
刈田橋
住友不動産武蔵



住宅の部 入賞
REISEU BLD.
(撮影/坂田 隆一)



住宅の部 入賞
床と光の家
(撮影/中村 純)

募集期間

令和 8 年
7. 1 **水**
▼
令和 8 年
9. 30 **水**

募集部門

- 一般建築物の部
- 住宅の部

※ 自薦、他薦を問いません。
どなたでも応募できます。

応募・推薦方法

ちば電子申請サービス又は、
応募用紙にご記入いただき
ご応募ください。
応募・推薦方法の詳細に
つきましては右にあります
QRコードをご確認ください。



ちば電子申請
サービス



千葉県建築文化賞HP
(応募・推薦方法等)

お問い合わせ・応募先

千葉県 県土整備部 都市整備局 建築指導課 〒260-8667 千葉市中央区市場町1-1 ☎043-223-3180

主催：千葉県 共催：(一社)千葉県建築士会

- 後援 | (公社)千葉県建築士事務所協会
- | (公社)日本建築家協会 関東甲信越支部千葉地域会
- | (一社)日本建築構造技術者協会 関東甲信越支部JSCA千葉
- | (一社)千葉県設備設計事務所協会
- | (一社)日本建築学会 関東支部千葉支所

千葉県建築文化賞検討会議委員 (敬称略・委員は五十音順)

- 委員長 岡部 明子 東京大学大学院教授
- 副委員長 加藤 未佳 日本大学教授
- 委員 青木 宏展 千葉大学助教
- 委員 海法 圭 建築家
- 委員 鈴木 弘樹 千葉大学大学院教授
- 委員 久富 清敏 (一社)千葉県建築士会会長

第33回（令和8年度）

千葉県建築文化賞

募集概要

01 趣旨

千葉県建築文化賞は、優れた建築物を表彰することにより、建築文化・居住環境に対する県民の意識を高め、うるおいとやすらぎに満ちた快適なまちづくりを進めていくことを目的に実施するものです。

02 対象建築物

一般建築物及び住宅^{※1}の2つの部門において、下記（1）又は（2）を満たす建築物又は建築物群（まちなみ）であって、この表彰の趣旨に沿ったもの。

- （1）令和3年4月1日から令和8年3月31日に、千葉県内において工事^{※2}が完了したもので、かつ良好に管理され、使用されているもの。
- （2）千葉県内の既存の建築物又は建築物群（まちなみ）であって、3年以上の継続的・体系的な景観づくり活動により、景観の向上が図られているもの。

03 選考の基準

- デザイン性に優れていること
- まちなみや周辺の景観と調和がとれていること
- 安全で快適な建築空間を創出していること
- 環境負荷の低減に配慮していること
- 防災への配慮がなされていること
- 施工上優れていること
- その他、独自の取組や提案がなされていること

04 応募・推薦方法

- ・ 自薦、他薦を問いません、どなたでも応募できます。
- ・ ちば電子サービス又は応募用紙にご記入いただき、ご応募ください。
- ・ 応募・推薦方法の詳細につきましてはQRコードをご確認ください。

05 募集期間

- 令和8年7月1日（水）から
令和8年9月30日（水）まで
- * 電子の場合…令和8年9月30日（水）終日までとなります。
 - * 持参の場合…平日（月～金）の9時～17時までに応募・問合せ先までお持込み下さい。
 - * 郵送の場合…令和8年9月30日（水）までの消印が有効となります。

06 表彰

最優秀賞、優秀賞、入賞…両部門で9点以内

- ・ 受賞された建築物の建築主、活動団体等、設計者及び施工者に対し千葉県知事が賞状を授与します。
- ・ 令和9年3月頃に表彰作品の発表及び表彰式を行う予定です。

07 検討会議委員

- | | | |
|------|------|---------------|
| 委員長 | 岡部明子 | 東京大学大学院教授 |
| 副委員長 | 加藤未佳 | 日本大学教授 |
| 委員 | 青木宏展 | 千葉大学助教 |
| 委員 | 海法圭 | 建築家 |
| 委員 | 鈴木弘樹 | 千葉大学大学院教授 |
| 委員 | 久富清敏 | （一社）千葉県建築士会会長 |

（敬称略・委員は五十音順）

08 応募・問合せ先

〒260-8667 千葉市中央区市場町 1-1
千葉県県土整備部都市整備局建築指導課
TEL 043-223-3180
FAX 043-225-0913
URL ちば電子申請サービス入力フォーム

(https://apply.e-tumo.jp/pref-chiba-u/offer/offerList_detail?tempSeq=61803)



URL 千葉県建築文化賞 HP

(<https://www.pref.chiba.lg.jp/kenchiku/press/2026/boshuu.html>)



※1 住宅とは、専用住宅、併用住宅（住宅の部分が1/2超）、集合住宅、別荘等です。

一般建築物とは住宅以外のものです。

※2 増改築、リフォーム、耐震改修等を行った建築物も対象です。