

第26回千葉県建築文化賞に御応募いただきました皆様に厚く御礼申し上げます。応募総数67点の中から最優秀賞2点、優秀賞3点及び入賞4点の、合わせて9点が選定されましたが、応募作品はいずれも優れた特徴をもった質の高い作品でした。

作品に携わられた皆様に敬意を表すとともに、今後ますますの御活躍を期待しております。

(千葉県建築文化賞検討会議事務局)

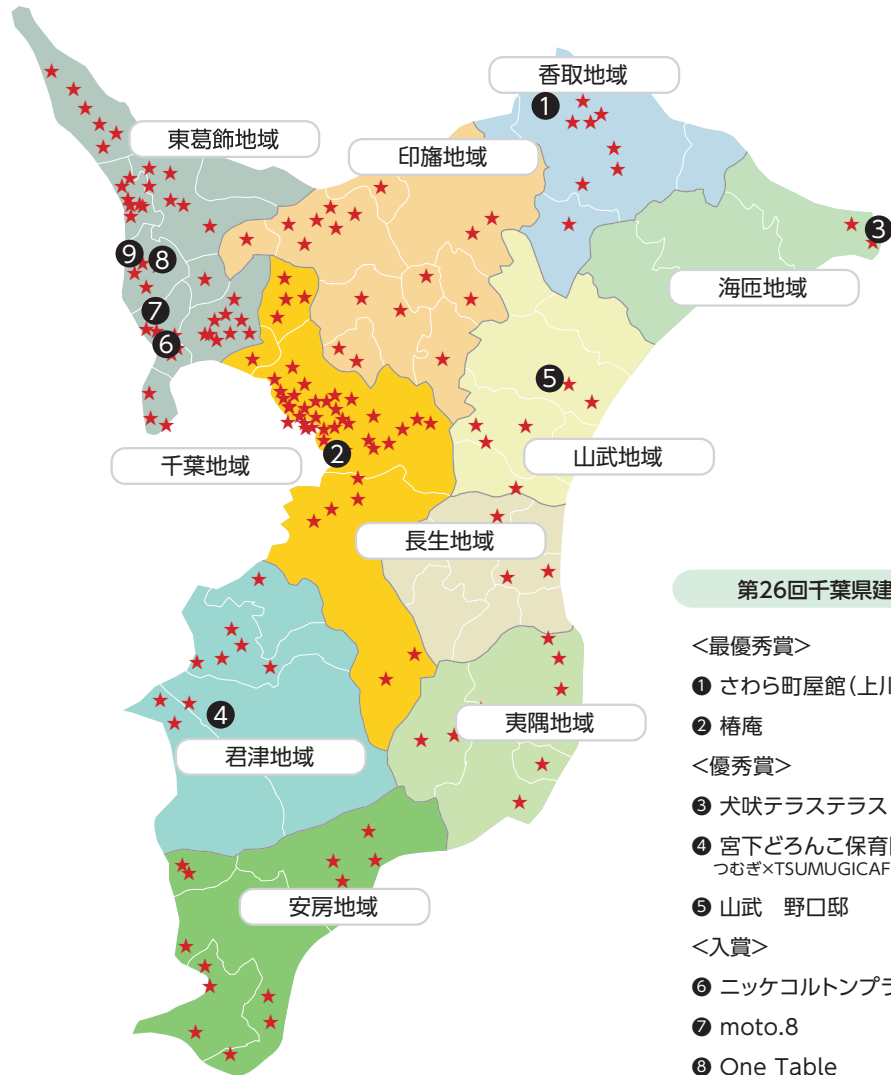


受賞作品の位置

建築文化賞受賞作品

所在市町村別の数

千葉市	32
銚子市	3
市川市	7
船橋市	7
館山市	3
木更津市	5
松戸市	8
野田市	6
茂原市	2
成田市	2
佐倉市	2
東金市	3
習志野市	1
柏市	5
勝浦市	1
市原市	5
流山市	7
八千代市	3
鴨川市	4
鎌ヶ谷市	1
君津市	2
富津市	2
浦安市	3
四街道市	2
袖ヶ浦市	1
八街市	1
印西市	6
白井市	1
富里市	1
南房総市	4
香取市	7
山武市	3
いすみ市	3
大網白里市	1
酒々井町	1
栄町	1
多古町	1
一宮町	1
大多喜町	4
御宿町	1
鋸南町	2
計	155



第26回千葉県建築文化賞

<最優秀賞>

① さわら町屋館(上川岸小公園)

② 椿庵

<優秀賞>

③ 犬吠テラステラス

④ 宮下どろんこ保育園

つむぎ×TSUMUGICAFE+子育て支援センターちきんえっぐ

⑤ 山武 野口邸

<入賞>

⑥ ニッケコルトンプラザ ツムグテラス

⑦ moto.8

⑧ One Table

⑨ 「地域とつながる小さな街並み」

★は1～25回の建築文化賞受賞作品

お問い合わせ先

千葉県県土整備部都市整備局建築指導課
一般社団法人 千葉県建築士会

〒260-8667 千葉市中央区市場町1-1
TEL.043(223)3180 FAX.043(225)0913

〒260-0013 千葉市中央区中央4-8-5
TEL.043(202)2100 FAX.043(202)2101

後援

(公社)千葉県建築士事務所協会

(一社)日本建築構造技術者協会関東甲信越支部JSCA千葉

(一社)日本建築学会関東支部千葉支所

(公社)日本建築家協会関東甲信越支部千葉地域会

(一社)千葉県設備設計事務所協会