

(仮称)オーケー松戸常盤平店

図1 広域見取図

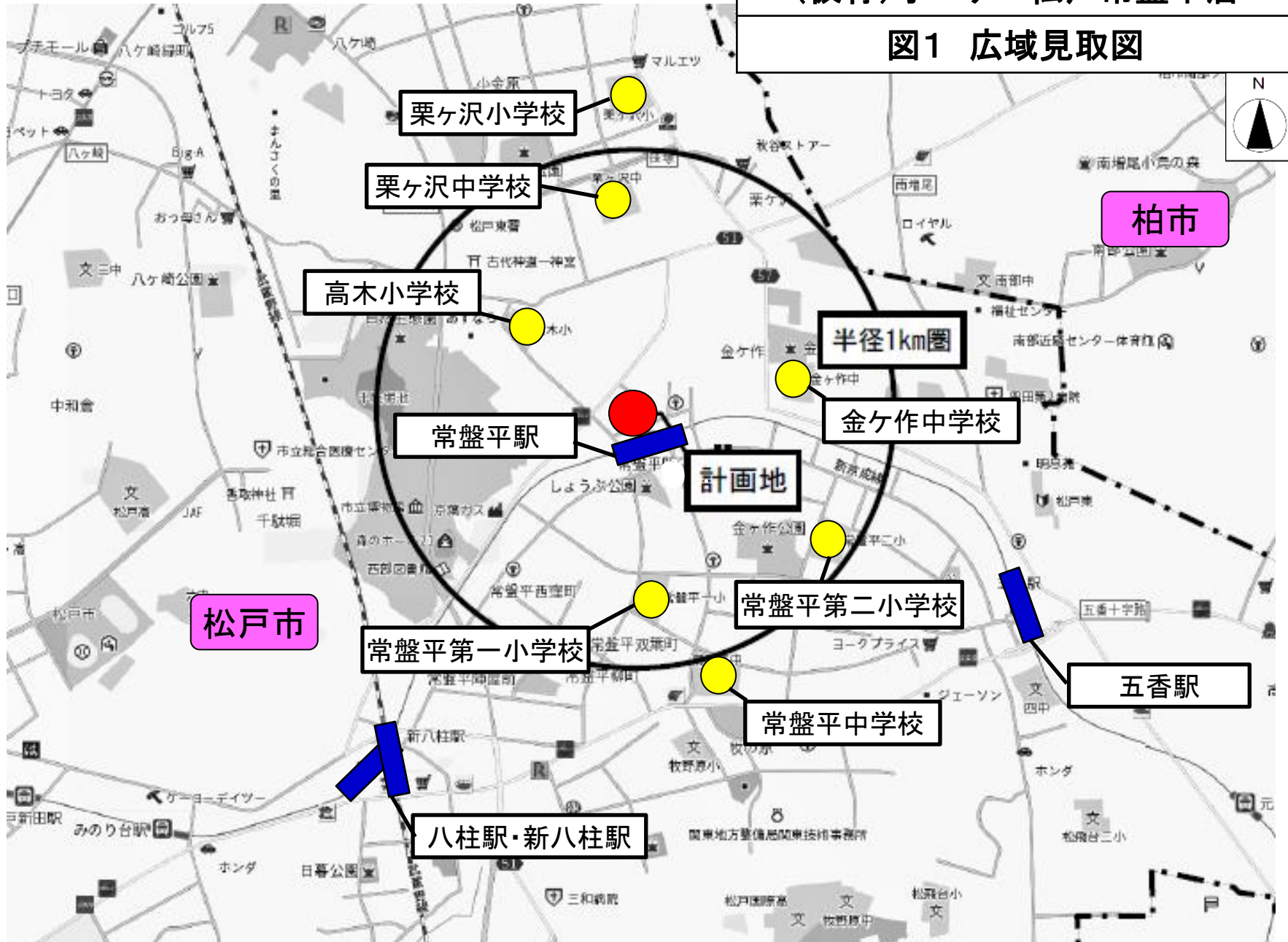


図2 周辺見取図

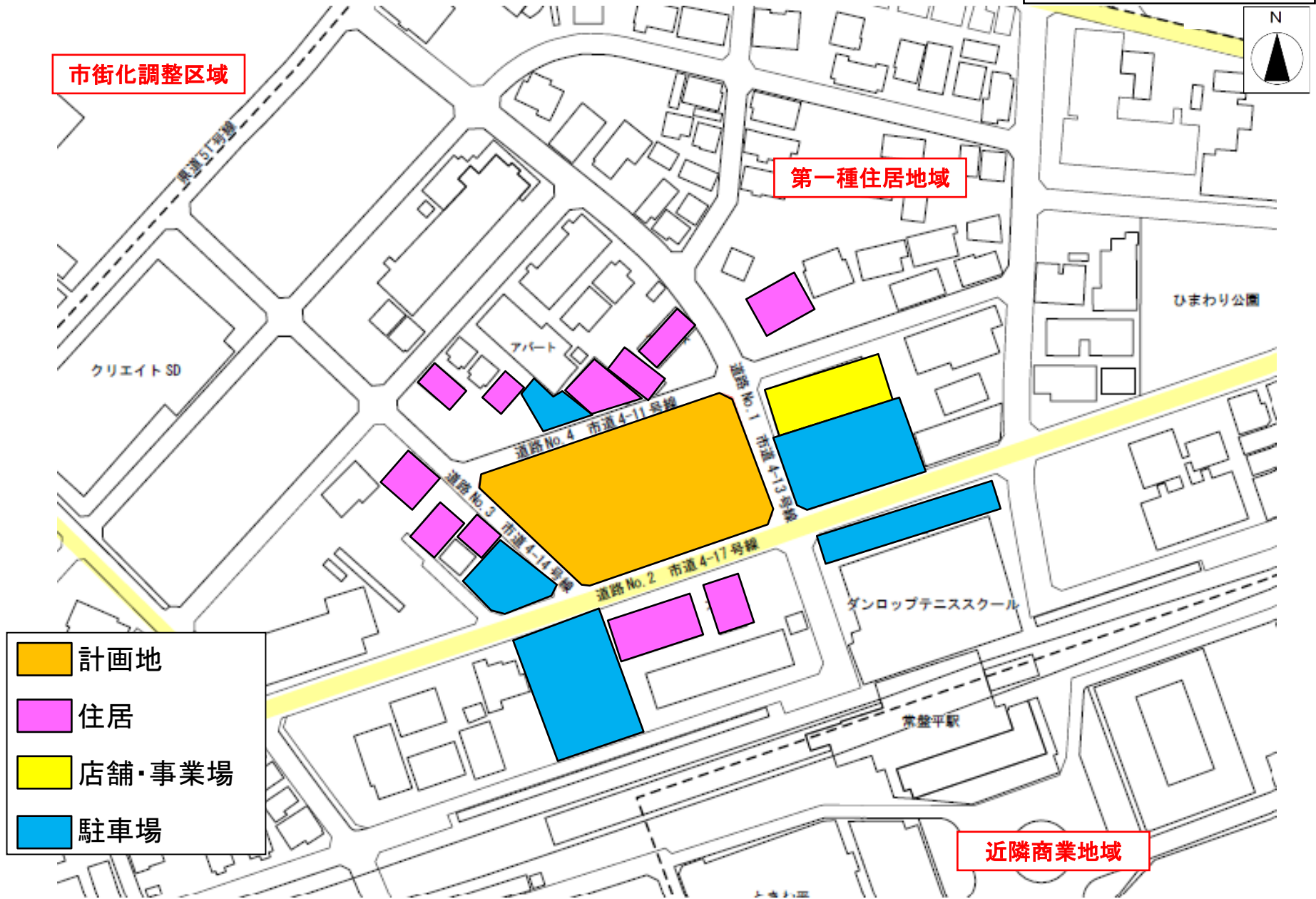
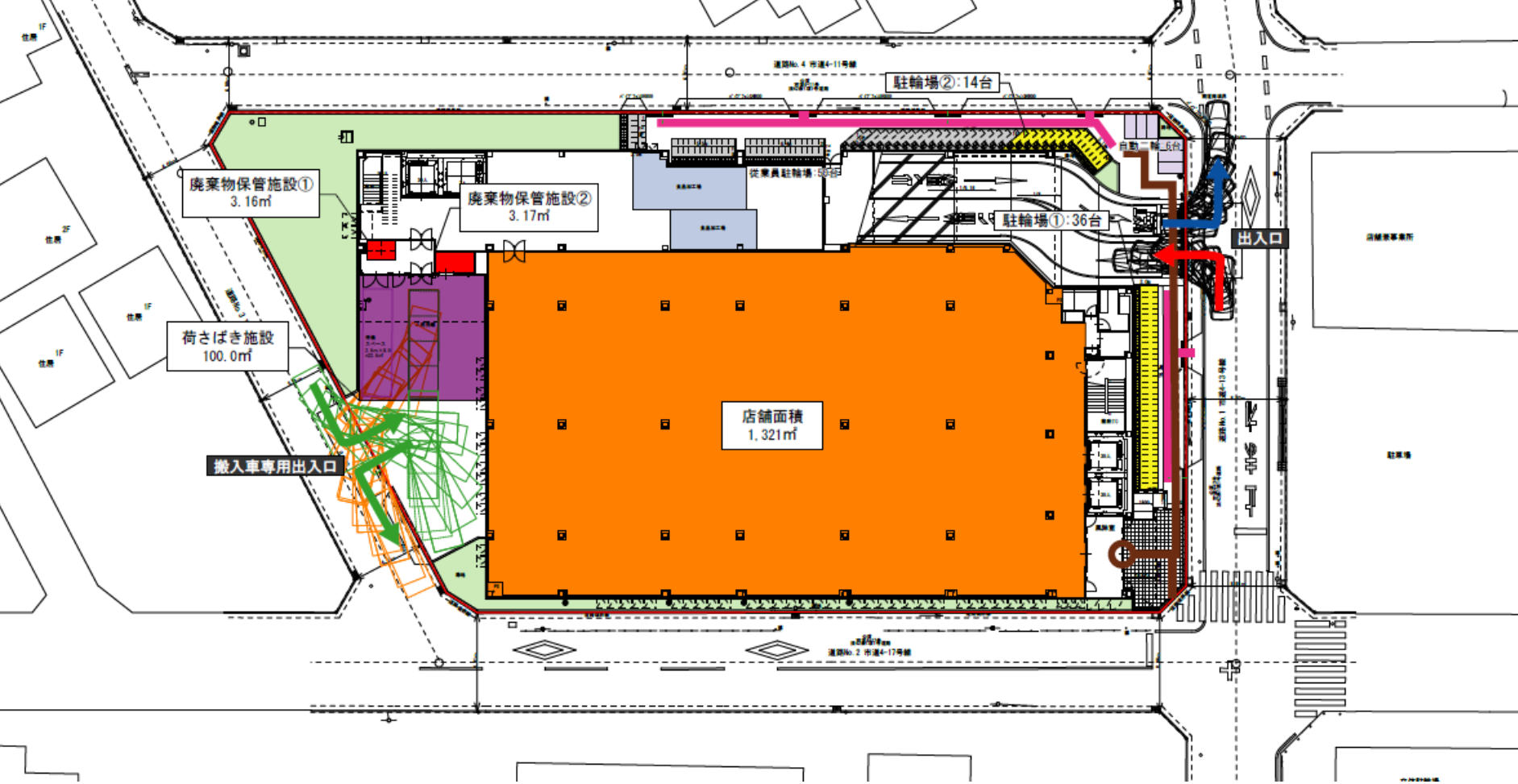


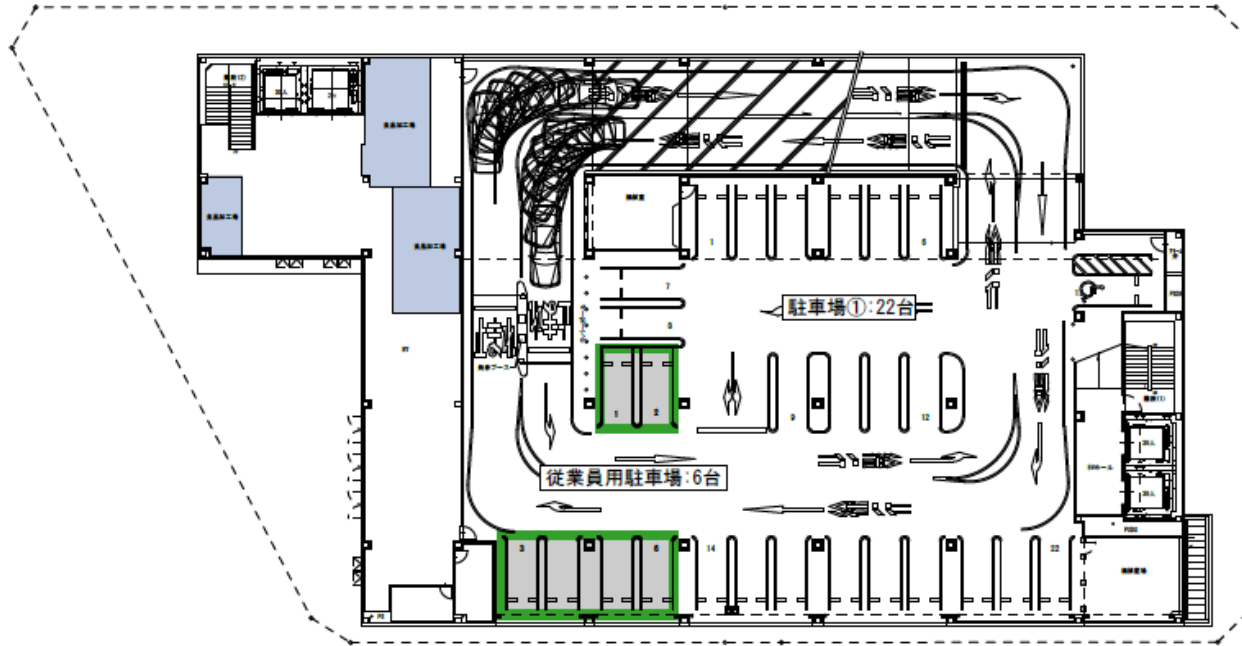
図3-1 建物配置図(1階)

- 店舗建物
- 荷捌き施設
- 廃棄物保管施設
- 駐輪場
- 緑地
- 来店経路
- 退店経路
- 荷/廃経路
- 自転車経路
- 歩行者経路
- 店舗入口



□ 従業員用駐車場

図3-2 建物配置図(2階)



□ 従業員用駐車場

図3-3 建物配置図(R階)

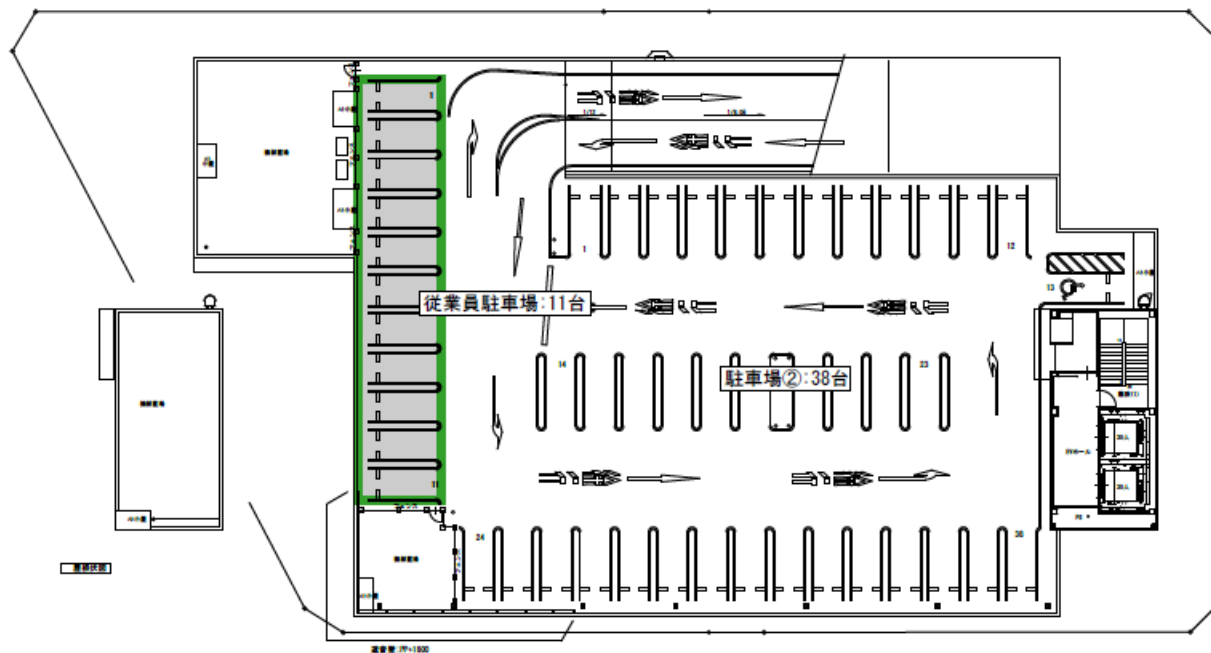
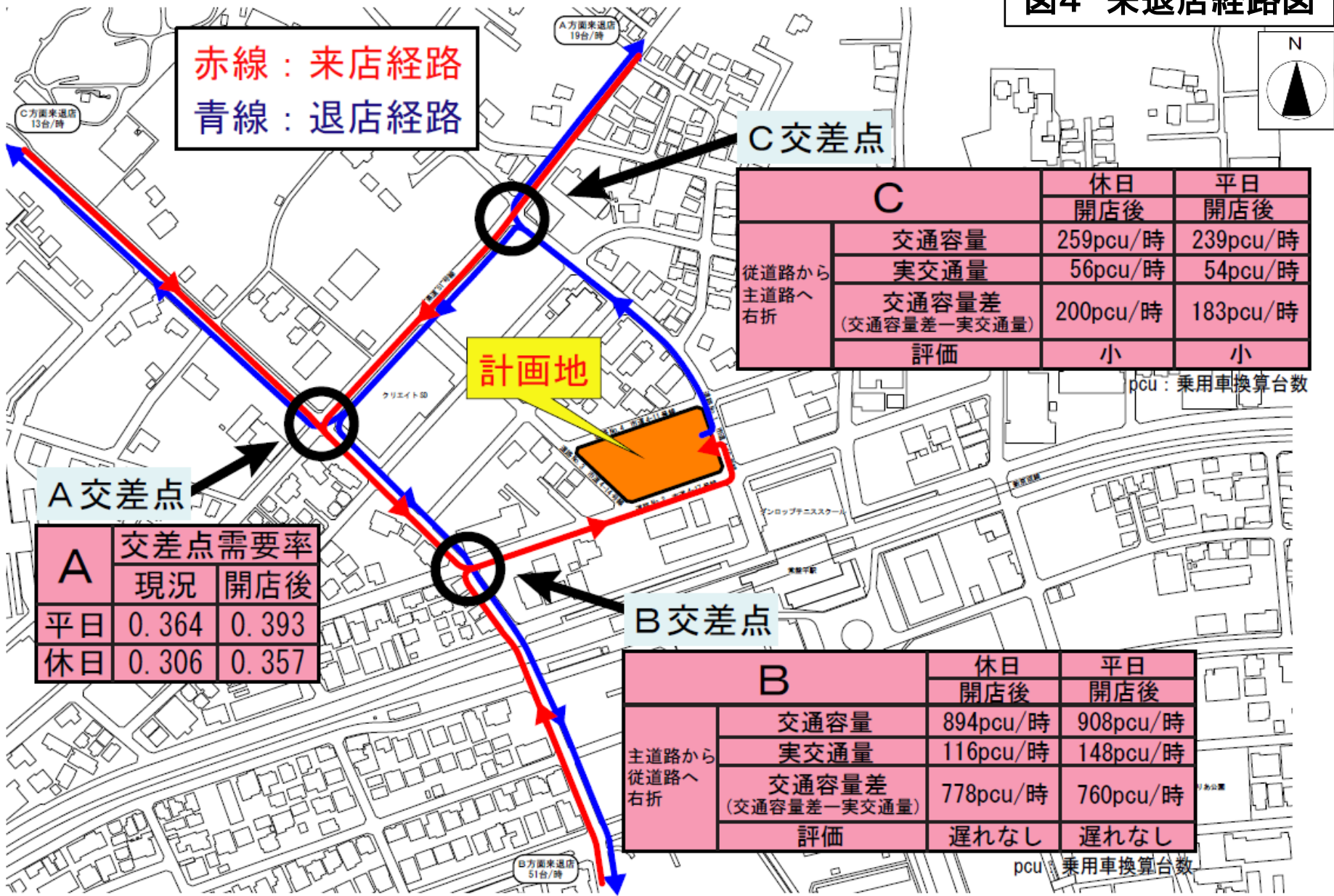


図4 来退店経路図



A	交差点需要率	
	現況	開店後
平日	0.364	0.393
休日	0.306	0.357

C		休日	平日
		開店後	開店後
従道路から 主道路へ 右折	交通容量	259pcu/時	239pcu/時
	実交通量	56pcu/時	54pcu/時
	交通容量差 (交通容量差-実交通量)	200pcu/時	183pcu/時
	評価	小	小

B		休日	平日
		開店後	開店後
主道路から 従道路へ 右折	交通容量	894pcu/時	908pcu/時
	実交通量	116pcu/時	148pcu/時
	交通容量差 (交通容量差-実交通量)	778pcu/時	760pcu/時
	評価	遅れなし	遅れなし

A方面来店
19台/時

C方面来店
13台/時

B方面来店
51台/時

図5-1 騒音発生源及び予測地点位置図(1階)

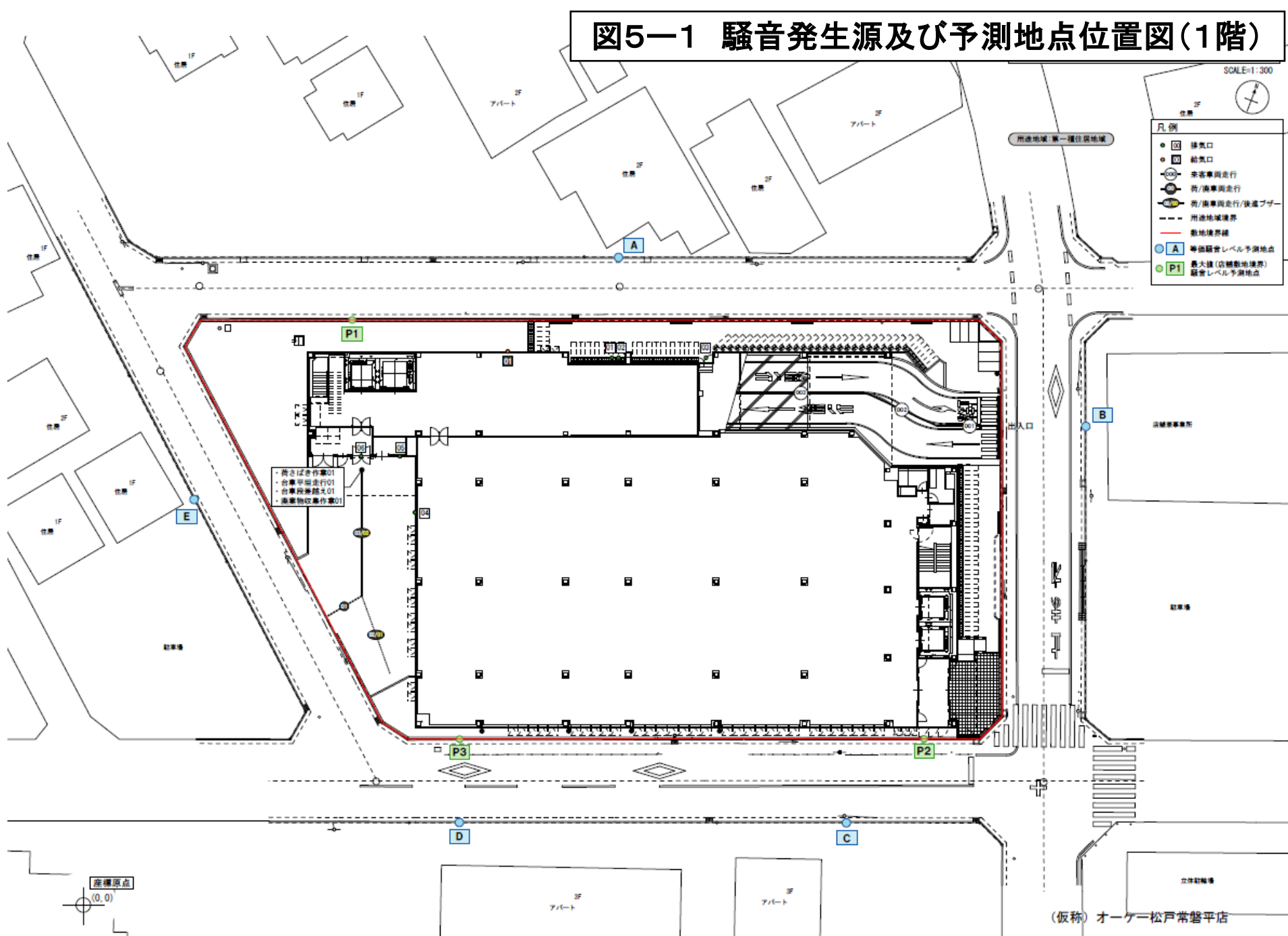


図5-2 騒音発生源及び予測地点位置図(2階)

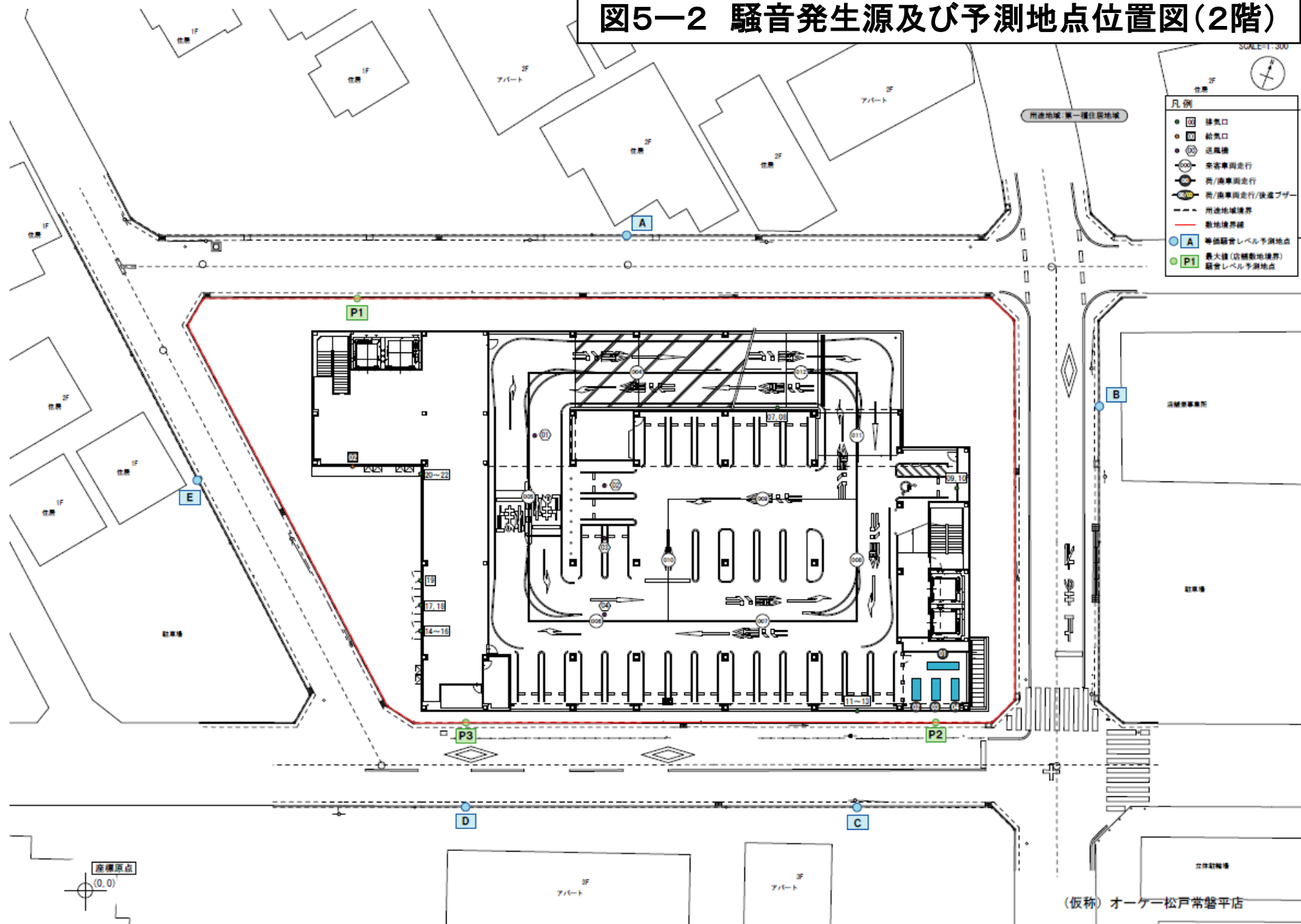
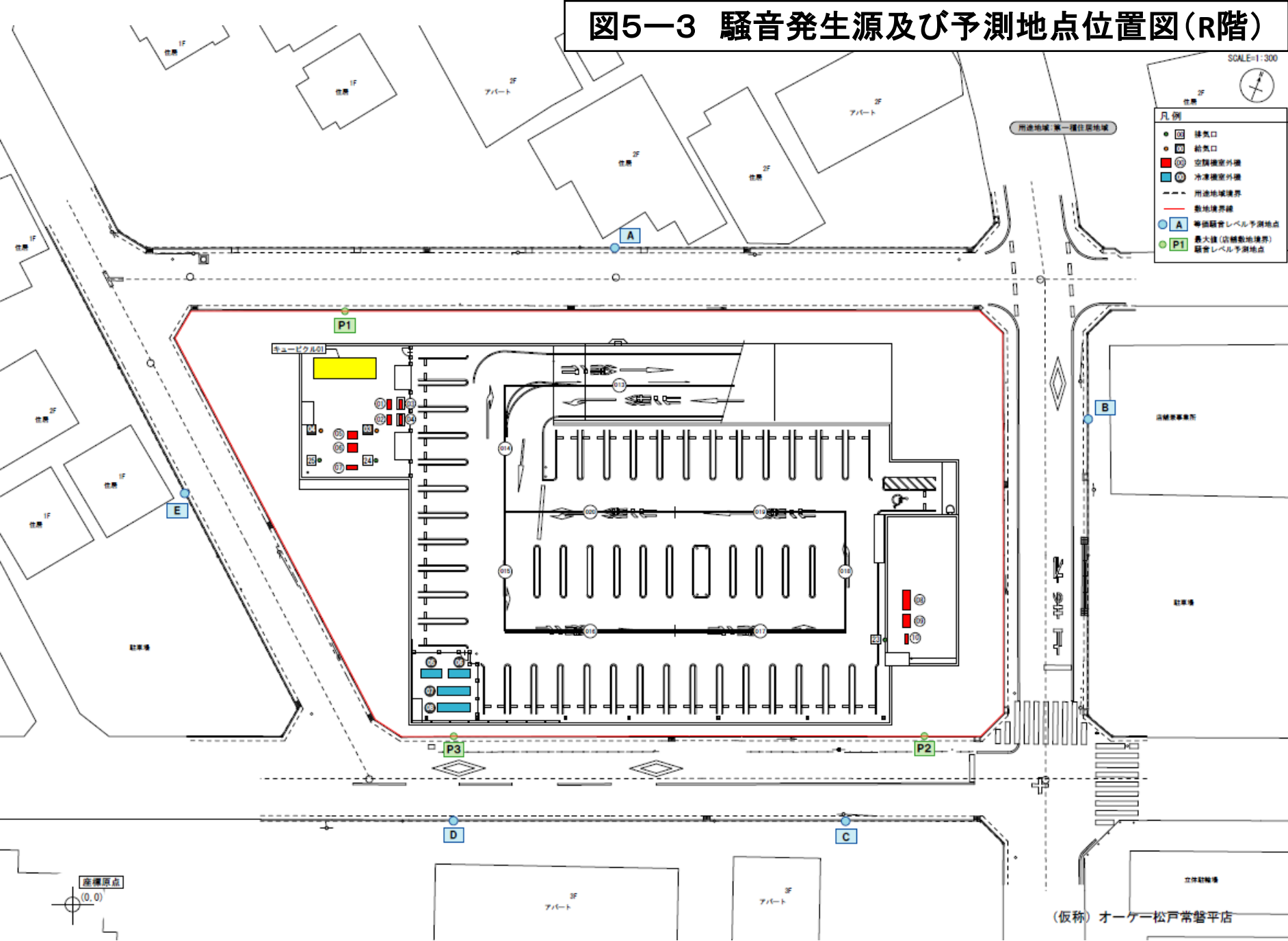


図5-3 騒音発生源及び予測地点位置図(R階)

SCALE=1:300

- 凡例
- 緑気口
 - 給気口
 - 空調機室外機
 - 冷凍機室外機
 - 用地境界線
 - 敷地境界線
 - A 等価騒音レベル予測地点
 - P1 最大値(店舗敷地境界)騒音レベル予測地点



(仮称) オーケー松戸常盤平店