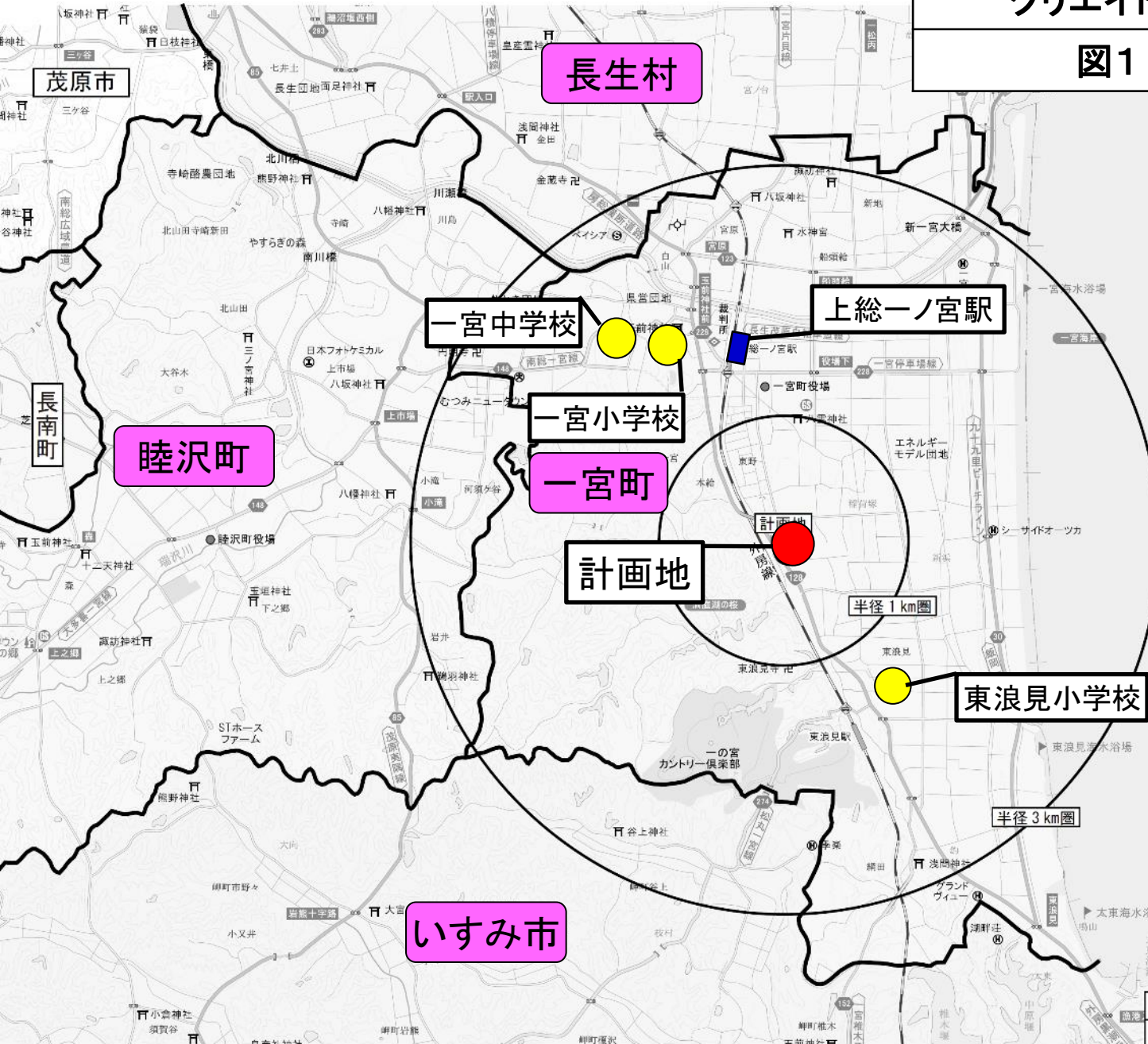


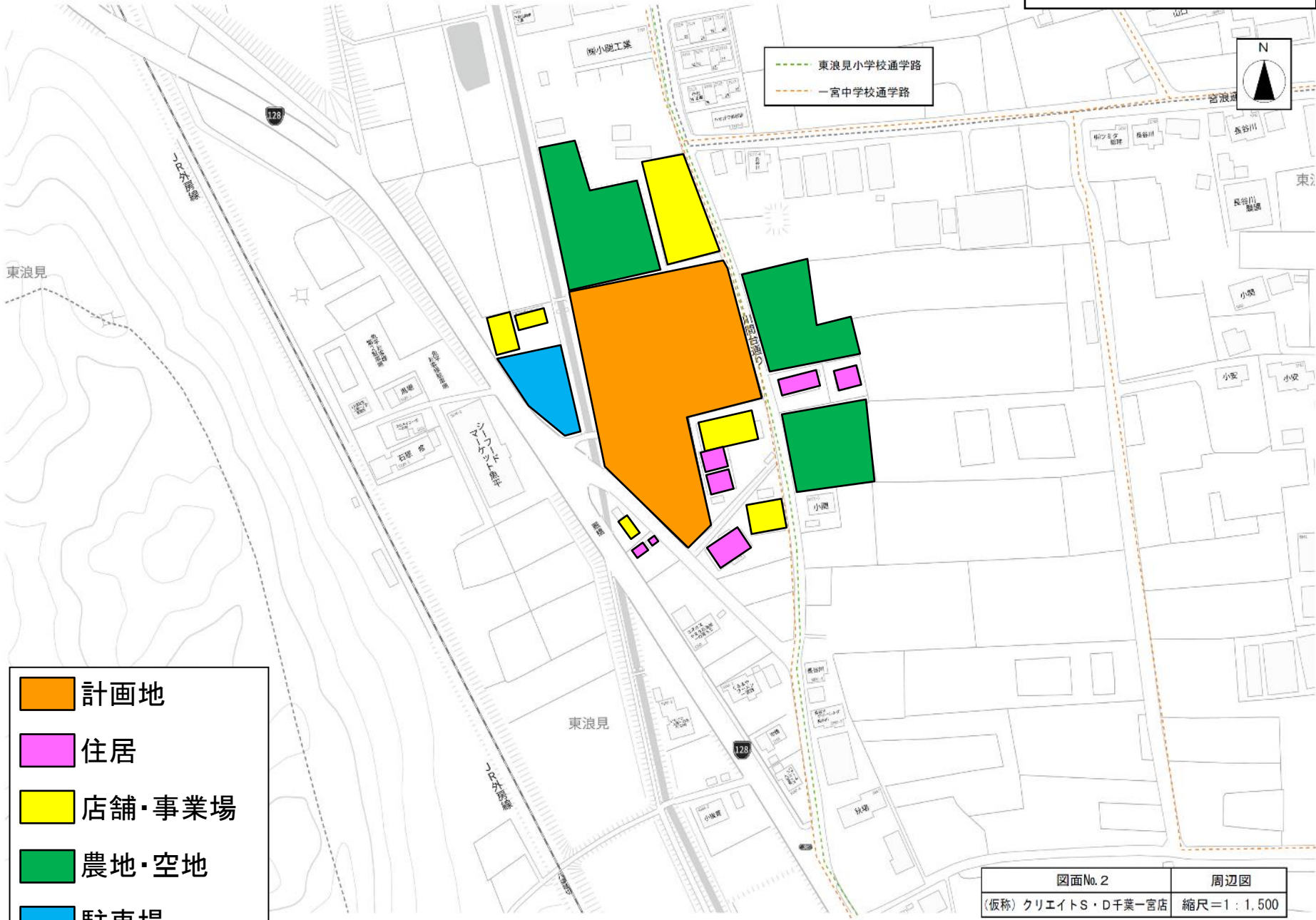
クリエイトS・D千葉一宮店

図1 広域見取図



図面No. 1	広域図
(仮称) クリエイトS・D千葉一宮店	縮尺=1 : 30,000

図2 周辺見取図



- 計画地
- 住居
- 店舗・事業場
- 農地・空地
- 駐車場

図3 建物配置図

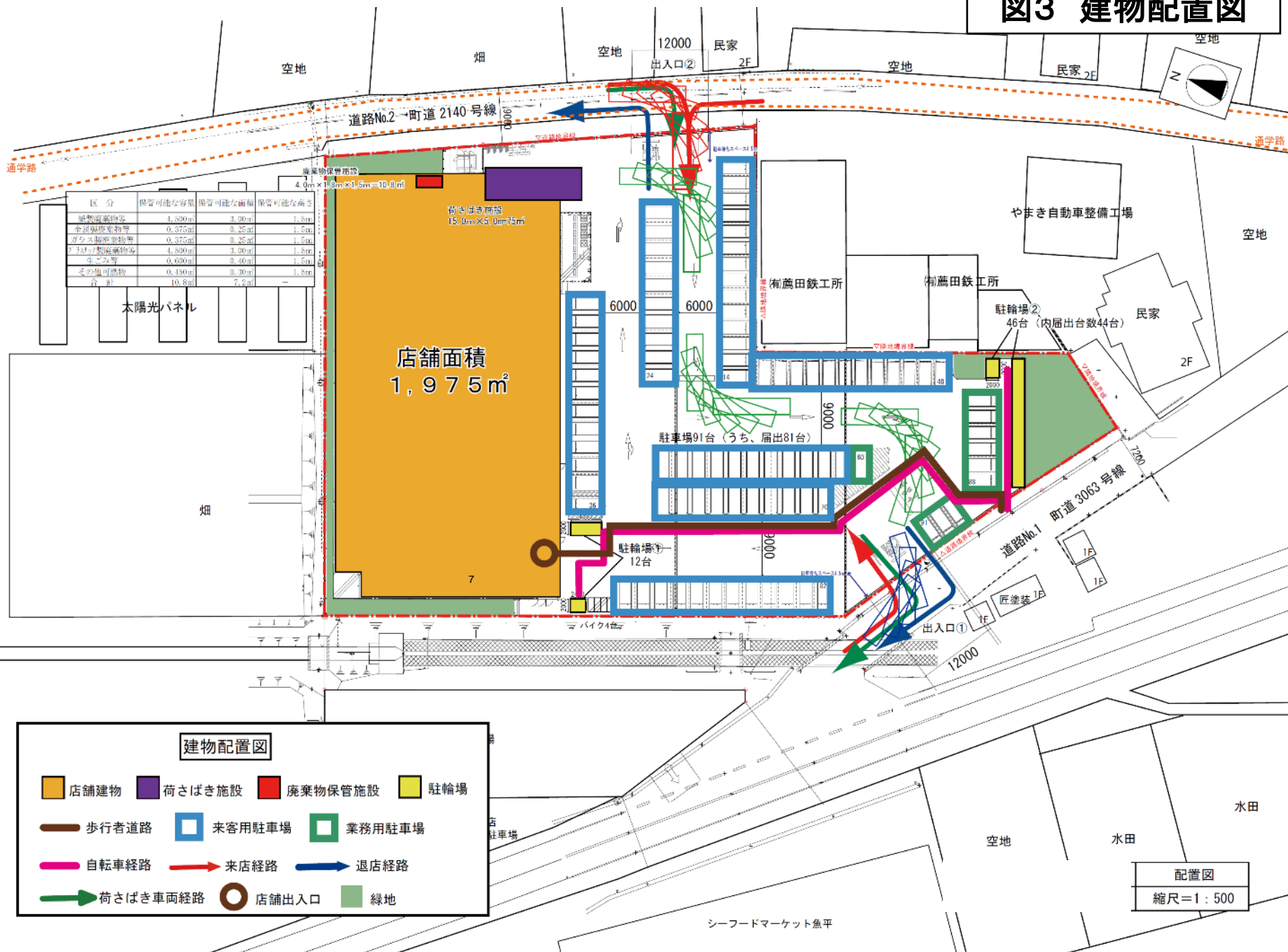
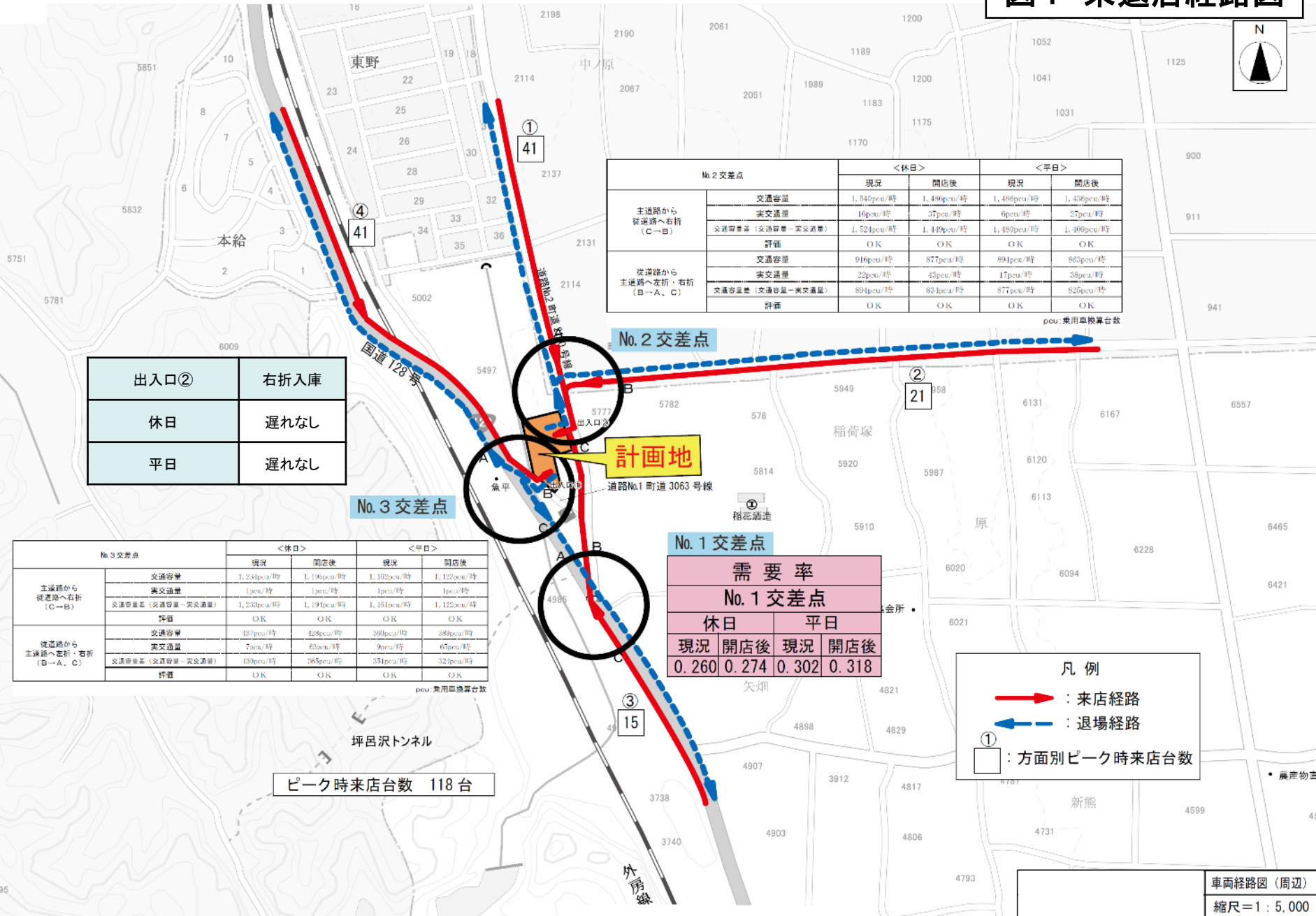
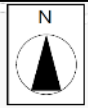


図4 来退店経路図



出入口②	右折入庫
休日	遅れなし
平日	遅れなし

No.2 交差点		<休日>		<平日>	
		現況	開店後	現況	開店後
主道路から 従道路へ右折 (C→B)	交通容量	1,540pcu/時	1,486pcu/時	1,486pcu/時	1,432pcu/時
	実交通量	16pcu/時	37pcu/時	6pcu/時	27pcu/時
	交通容量差 (交通容量-実交通量)	1,524pcu/時	1,449pcu/時	1,480pcu/時	1,405pcu/時
		評価	OK	OK	OK
従道路から 主道路へ左折・右折 (B→A、C)	交通容量	916pcu/時	877pcu/時	894pcu/時	863pcu/時
	実交通量	22pcu/時	43pcu/時	17pcu/時	38pcu/時
	交通容量差 (交通容量-実交通量)	894pcu/時	834pcu/時	877pcu/時	825pcu/時
		評価	OK	OK	OK

pcu:乗用車換算台数

No.3 交差点		<休日>		<平日>	
		現況	開店後	現況	開店後
主道路から 従道路へ右折 (C→B)	交通容量	1,234pcu/時	1,199pcu/時	1,102pcu/時	1,123pcu/時
	実交通量	1pcu/時	1pcu/時	1pcu/時	1pcu/時
	交通容量差 (交通容量-実交通量)	1,233pcu/時	1,198pcu/時	1,101pcu/時	1,122pcu/時
		評価	OK	OK	OK
従道路から 主道路へ左折・右折 (B→A、C)	交通容量	437pcu/時	428pcu/時	399pcu/時	399pcu/時
	実交通量	7pcu/時	63pcu/時	9pcu/時	65pcu/時
	交通容量差 (交通容量-実交通量)	430pcu/時	365pcu/時	390pcu/時	334pcu/時
		評価	OK	OK	OK

pcu:乗用車換算台数

需要率			
No.1 交差点			
休日		平日	
現況	開店後	現況	開店後
0.260	0.274	0.302	0.318

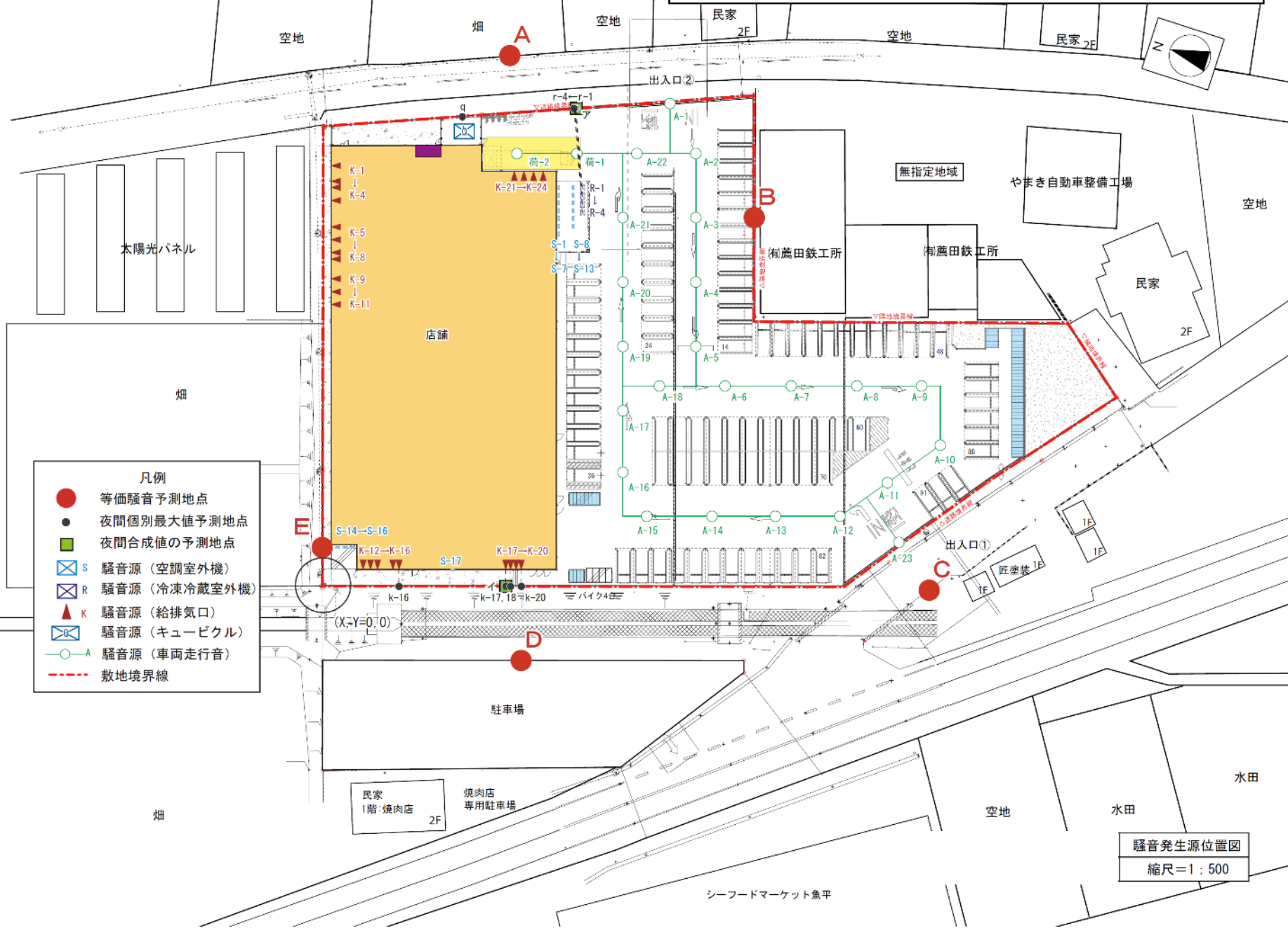
凡例

- (赤線) : 来店経路
- ← (青線) : 退場経路
- ① (白枠) : 方面別ピーク時来店台数

ピーク時来店台数 118台

車両経路図(周辺)
縮尺=1:5,000

図5 騒音発生源及び予測地点位置図



- 凡例
- 等価騒音予測地点
 - 夜間個別最大値予測地点
 - 夜間合成値の予測地点
 - ⊠ S 騒音源 (空調室外機)
 - ⊠ R 騒音源 (冷凍冷蔵室外機)
 - ▲ K 騒音源 (給排気口)
 - ⊠ 騒音源 (キュービクル)
 - A 騒音源 (車両走行音)
 - - - 敷地境界線

騒音発生源位置図
縮尺=1:500