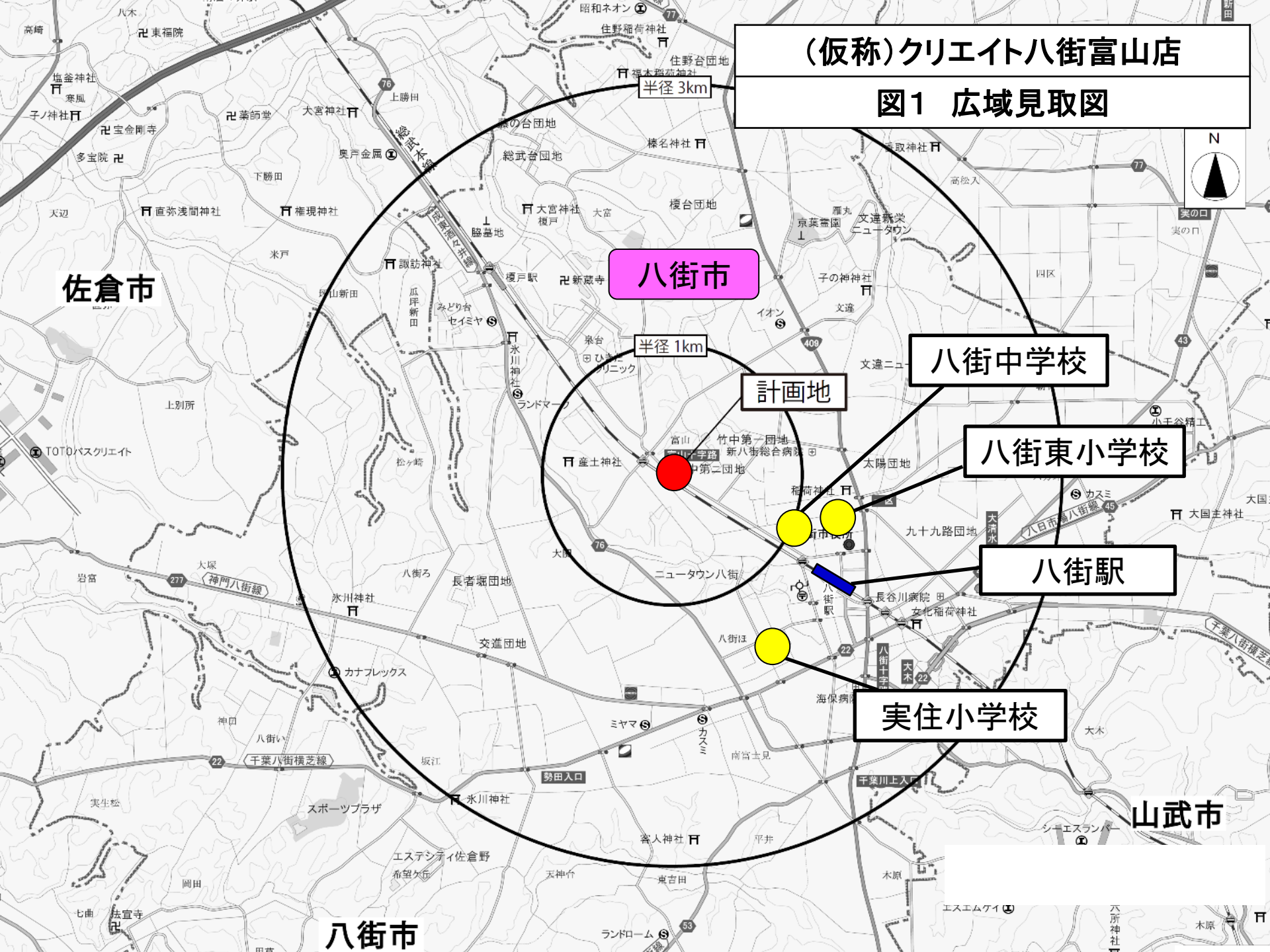


(仮称)クリエイト八街富山店

図1 広域見取図



八街市

佐倉市

八街中学校

八街東小学校

八街駅

実住小学校

計画地

半径 1km

半径 3km

八街市

山武市

図2 周辺見取図



無指定地域

出入口No.1

- 計画地
- 住居
- 店舗・事業所
- 駐車場
- 農地・空き地

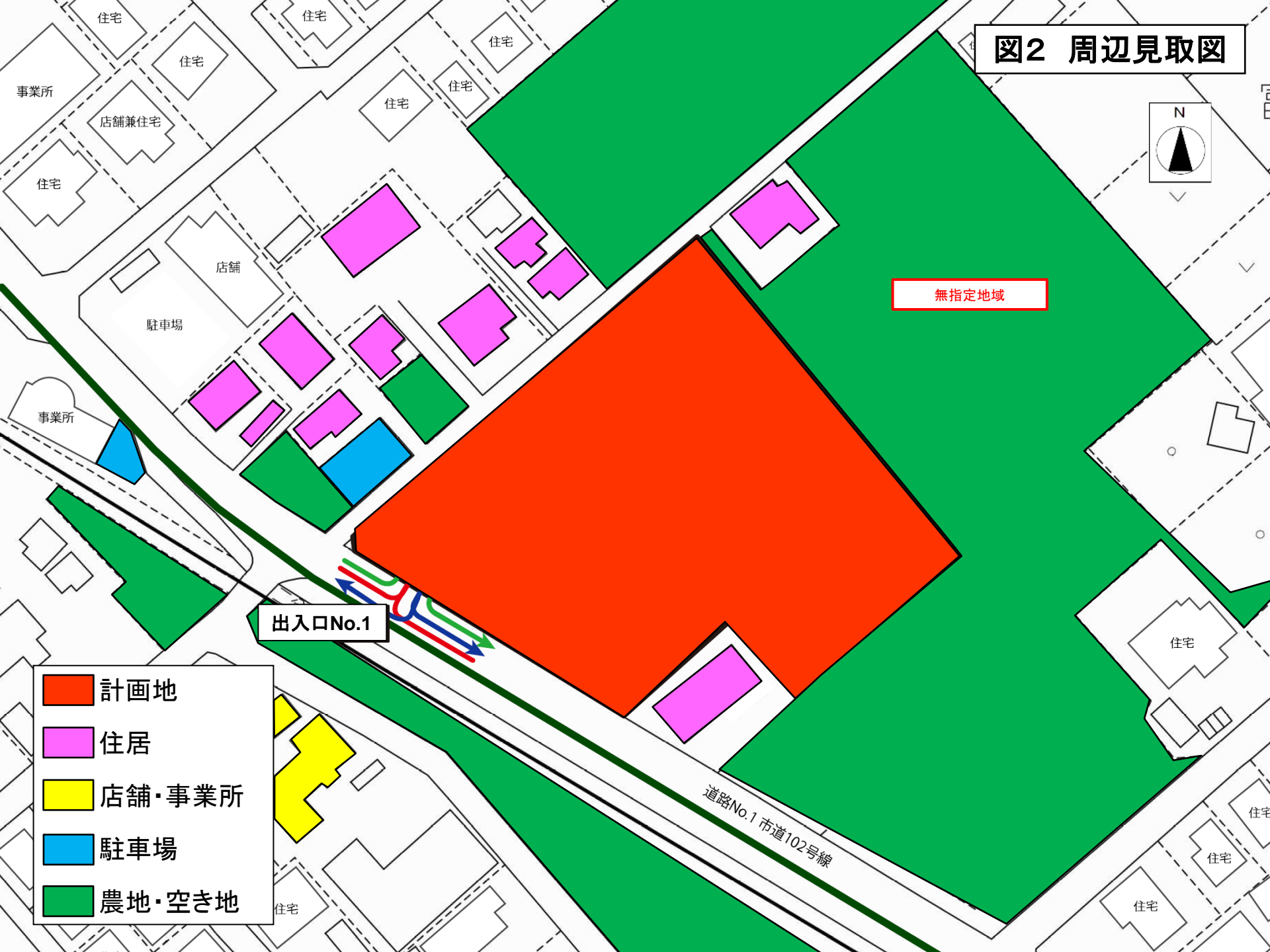
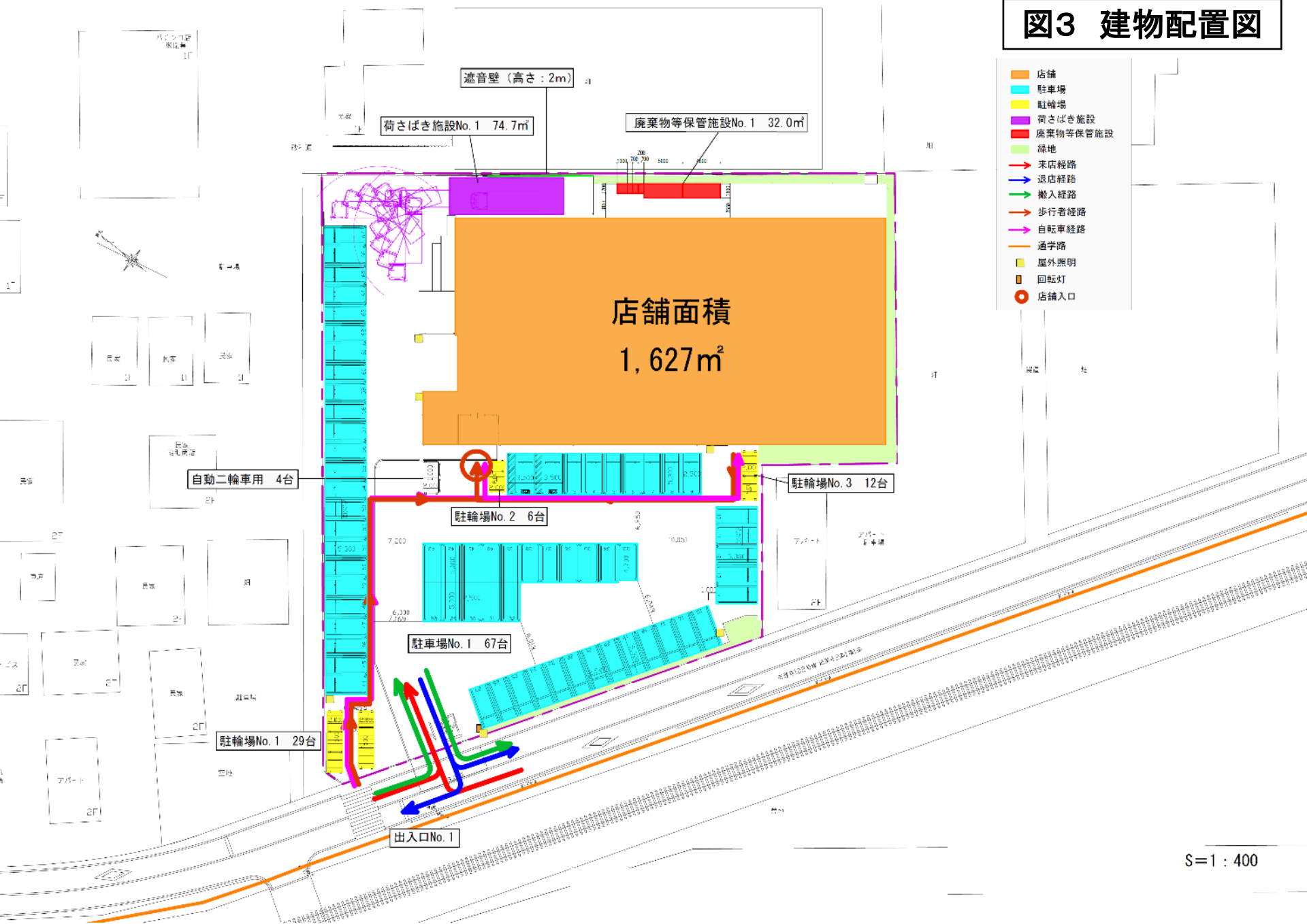


図3 建物配置図



# 図4 来退店経路図

凡例

- ← 来店経路 (Red arrow)
- ← 退店経路 (Blue arrow)
- 通学路 (Green line)
- 調査地点 (Black circle)



<交差点需要率>

地点1	ピーク時間	現況	将来
	平日	17時台	0.325
休日	11時台	0.294	0.310

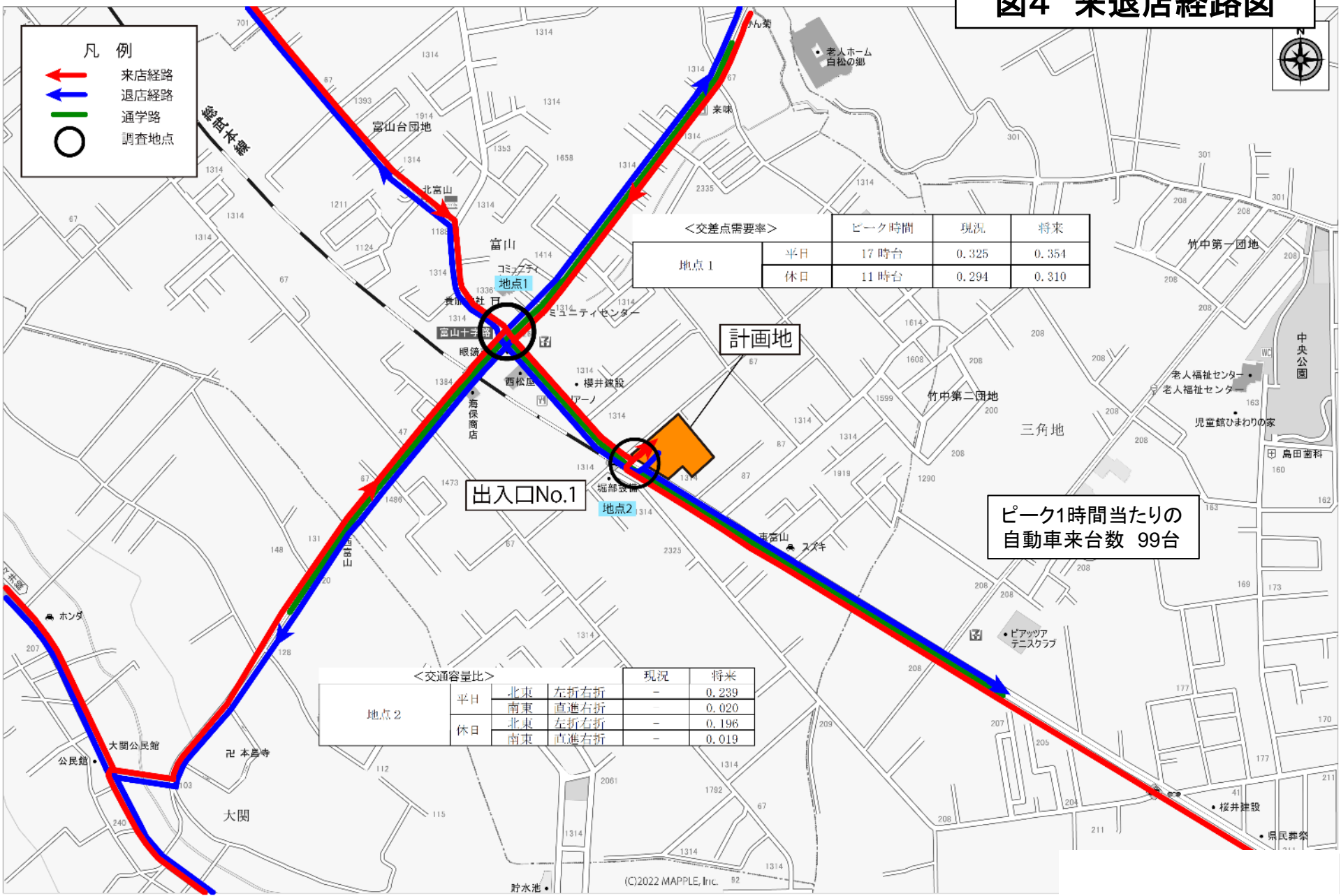
計画地

出入口No.1

ピーク1時間当たりの  
自動車来台数 99台

<交通容量比>

地点2	平日	北東		南東		現況	将来
		左折	右折	直進	右折		
地点2	平日	北東	左折	右折	-	0.239	
		南東	直進	右折	-	0.020	
	休日	北東	左折	右折	-	0.196	
		南東	直進	右折	-	0.019	



# 図5 騒音発生源及び予測地点位置図

無指定地域

- : 等価騒音レベル予測地点
- : 夜間最大値騒音レベル予測地点(個別)
- ▲ : 夜間最大値騒音レベル予測地点(合成)
- : 定常騒音発生源
- : 変動・衝撃騒音発生源(走行騒音除く)
- : 来客車両走行ルート
- : 荷さばき・廃棄物車両走行ルート・バックブザー音

遮音壁(H=2.0m,t=0.15m)

H1,H2,H3,H4,S1,S2,S3,S4,S5

道路No.1 市道102号線

JR豊武線



S=1/500

無指定地域

小林歯科  
訪問介護ステーション  
3F  
座標原点(0,0)

