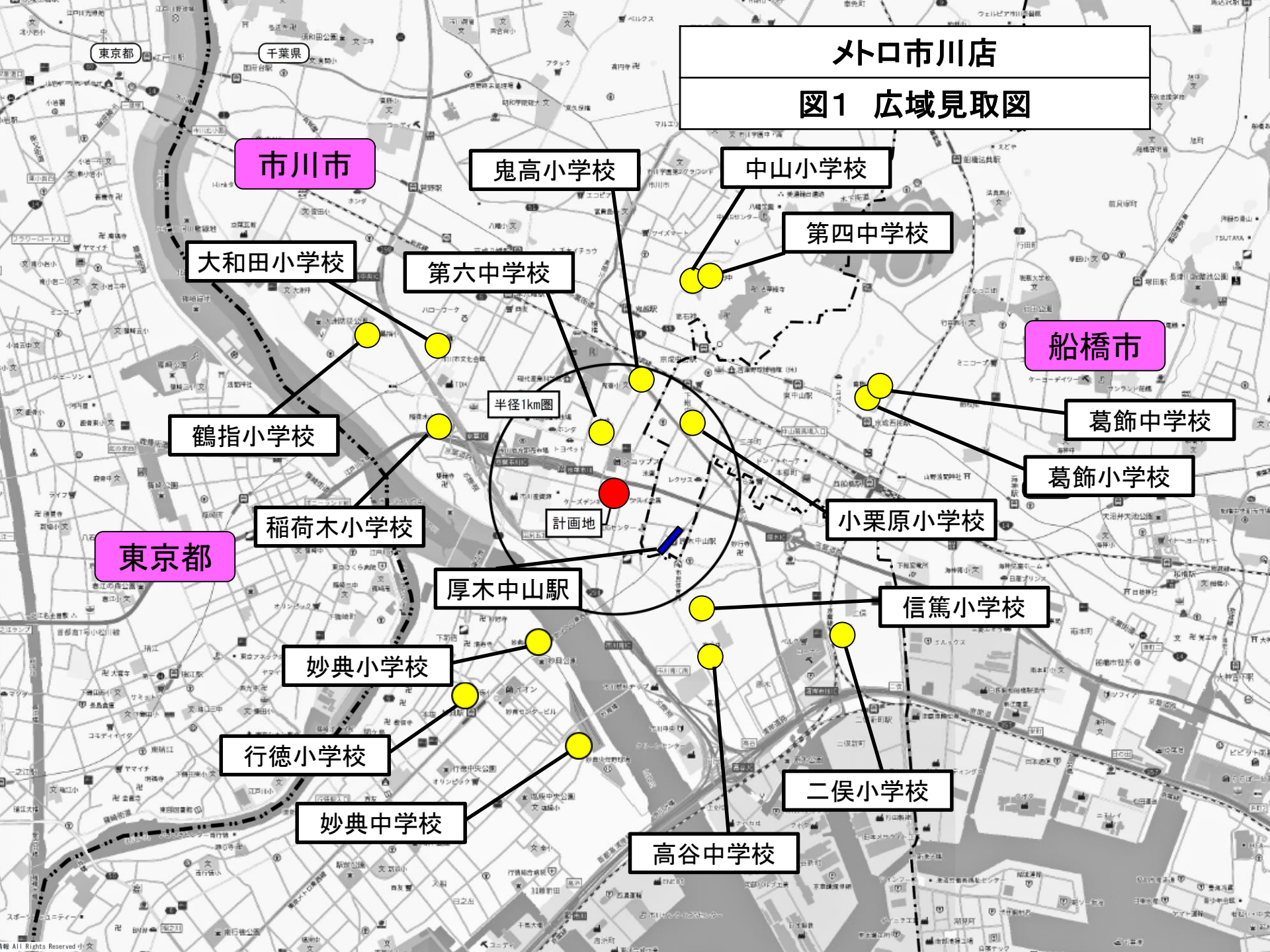


外口市川店

図1 広域見取図



市川市

鬼高小学校

中山小学校

第四中学校

大和田小学校

第六中学校

船橋市

葛飾中学校

鶴指小学校

葛飾小学校

半径1km圏

計画地

小栗原小学校

東京都

稲荷木小学校

厚木中山駅

信篤小学校

妙典小学校

行徳小学校

妙典中学校

二俣小学校

高谷中学校

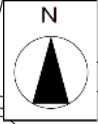


図2 周辺見取図

工業地域



- 計画地
- 住居
- 店舗・事業場
- 農地、空き地
- 駐車場

京葉道路

工場

工場

計画地

住

道路No. 2 市道0214号線

道路No. 1 市道6115号線

国道 14

図3 建物配置図

- 荷捌き施設
- 廃棄物保管施設
- 駐輪場
- 来客用駐車場
- 歩行者経路
- 自転車経路
- 来店経路
- 退店経路
- 荷/廃経路
- 店舗入口

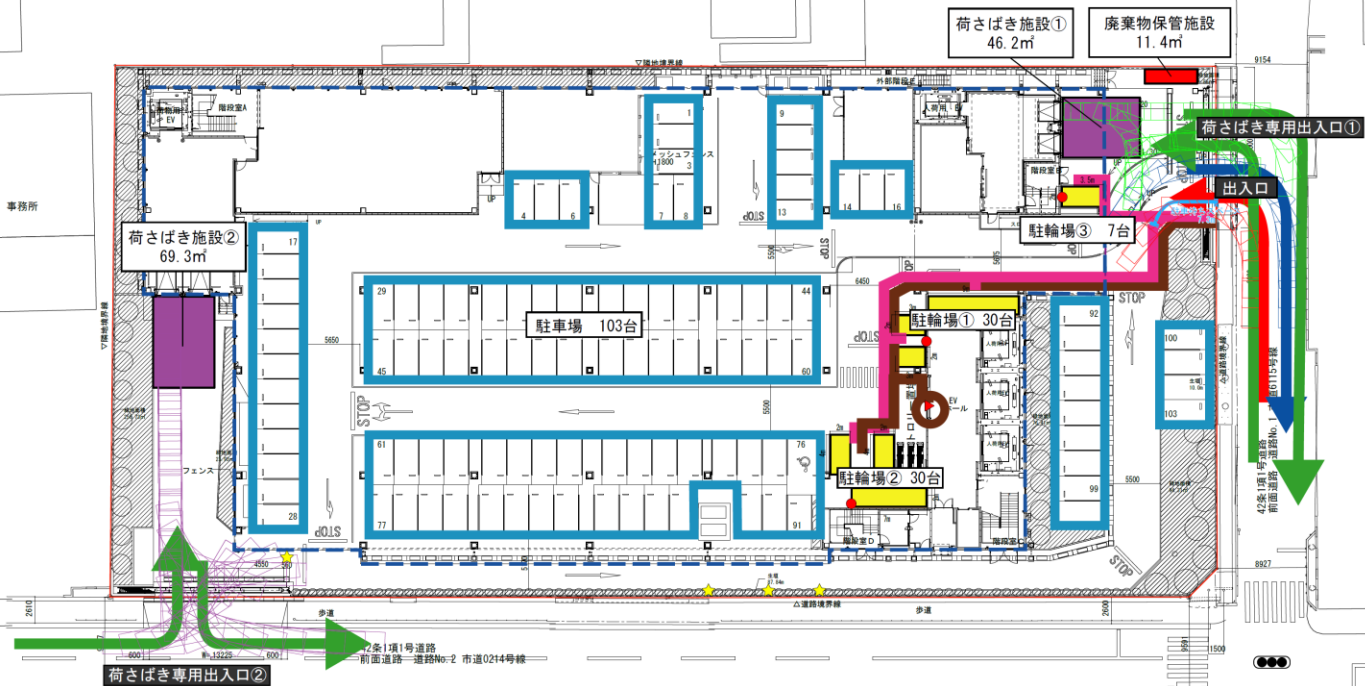


図4 来退店経路図

A方面
ピーク時来台数
97台/時

B方面
ピーク時来台数
47台/時

A交差点

B交差点

計画地

出入口右折出庫評価
休日⇒非常に小
平日⇒非常に小

A	交差点需要率	
	現況	開店後
平日	0.385	0.446
休日	0.431	0.500

B	交差点需要率	
	現況	開店後
平日	0.200	0.301
休日	0.207	0.302

赤線：来店経路
青線：退店経路

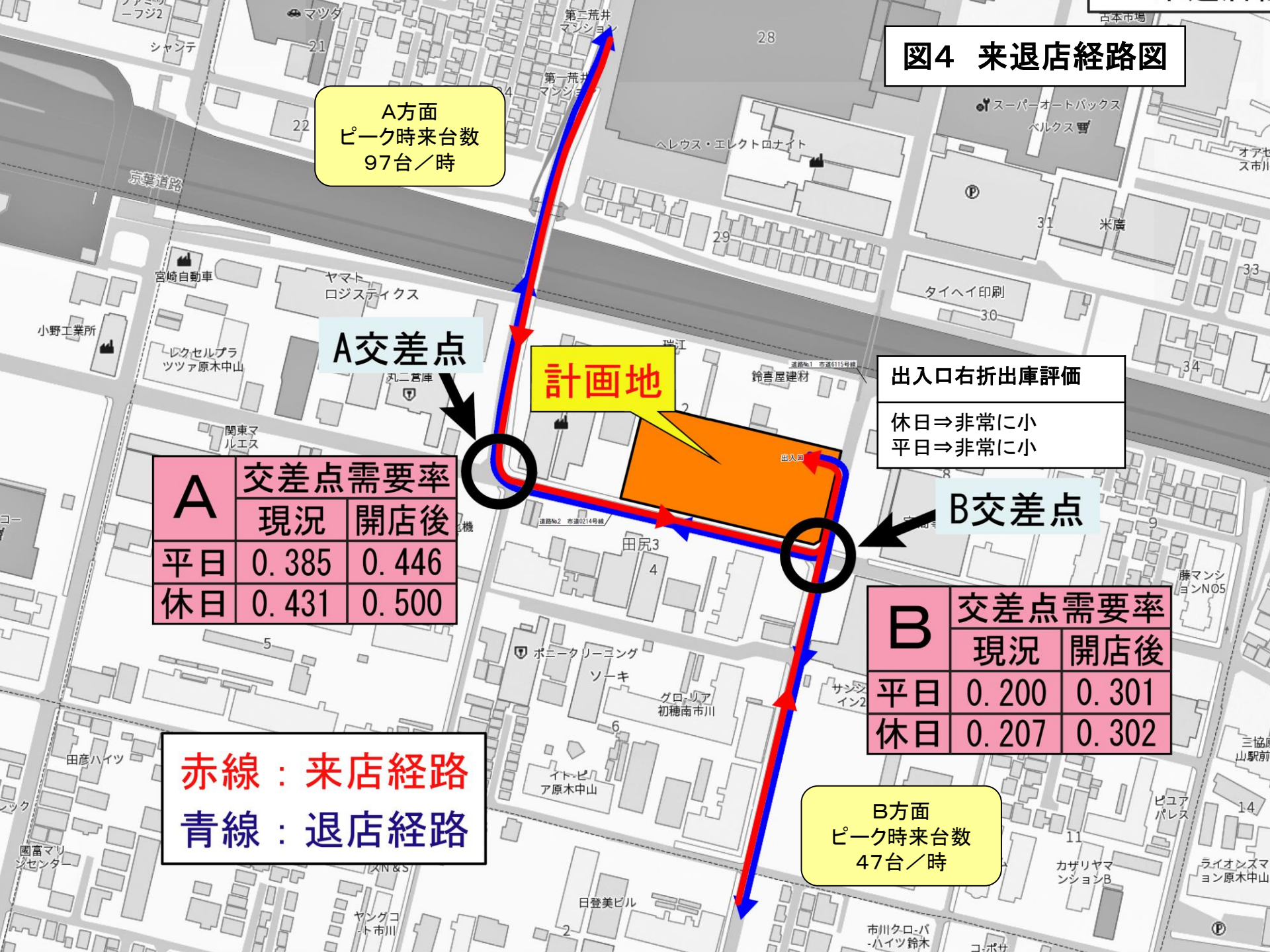
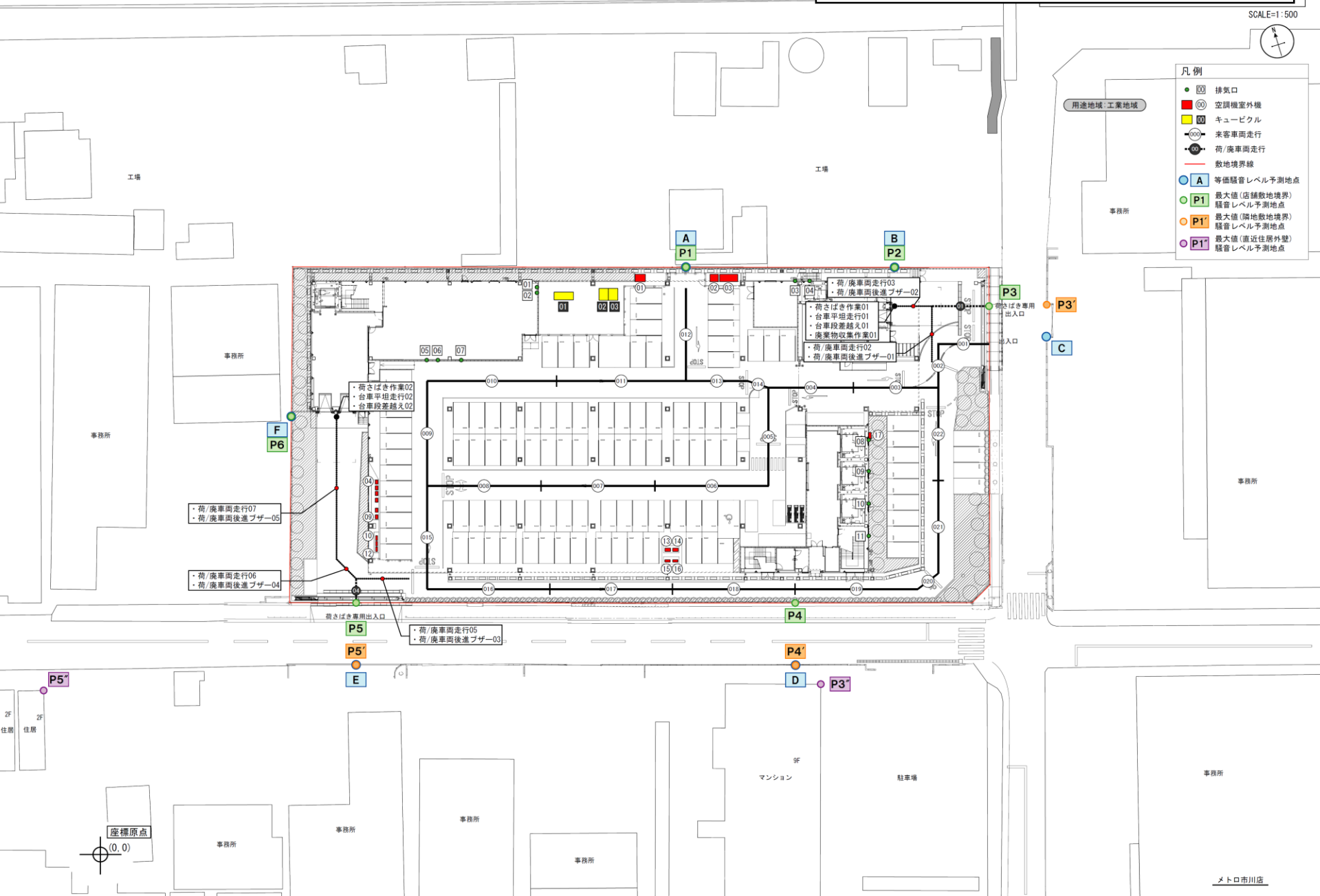


図5 騒音発生源位置図(1階)

SCALE=1:500



- 凡例
- 00 排気口
 - 00 空調機室外機
 - 00 キュービクル
 - 000 来客車両走行
 - 000 荷/廃車両走行
 - 敷地境界線
 - A 等価騒音レベル予測地点
 - P1 最大値(店舗敷地境界)騒音レベル予測地点
 - P1' 最大値(隣地敷地境界)騒音レベル予測地点
 - P1'' 最大値(直近住居外壁)騒音レベル予測地点



荷さばき作業01
 ・台車平坦走行01
 ・台車段差越え01
 ・廃棄物収集作業01
 ・荷/廃車両走行02
 ・荷/廃車両後進ブザー01

荷さばき作業02
 ・台車平坦走行02
 ・台車段差越え02

荷/廃車両走行03
 ・荷/廃車両後進ブザー02

荷さばき専用出入口
 出入口

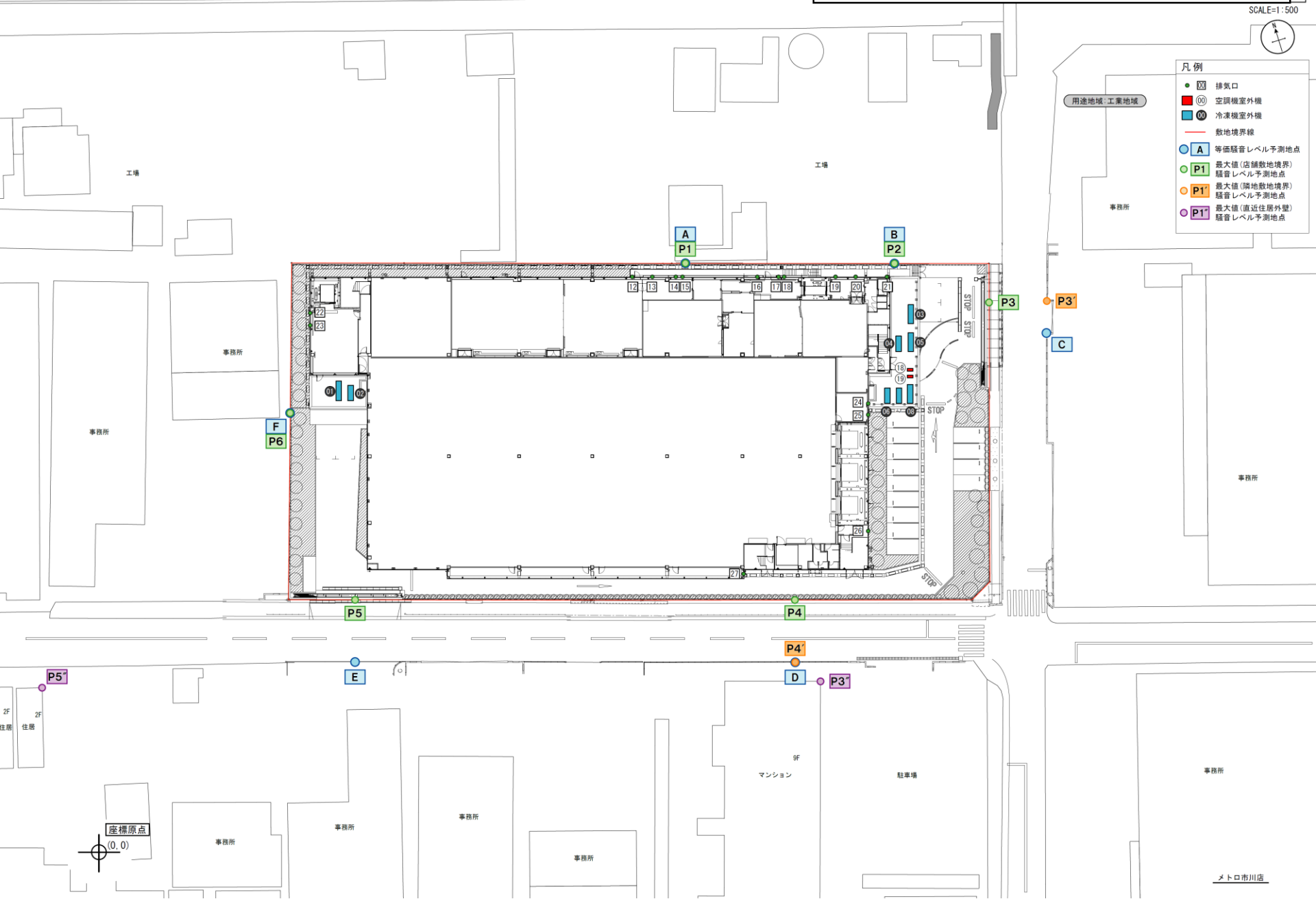
荷/廃車両走行07
 ・荷/廃車両後進ブザー05

荷/廃車両走行06
 ・荷/廃車両後進ブザー04

荷さばき専用出入口
 荷/廃車両走行05
 ・荷/廃車両後進ブザー03

図6 騒音発生源位置図(2階)

SCALE=1:500



- 凡例
- 排気口
 - ⊙ 空調機室外機
 - ⊙ 冷凍機室外機
 - 敷地境界線
 - A 等価騒音レベル予測地点
 - P1 最大値(店舗敷地境界)騒音レベル予測地点
 - P1' 最大値(隣地敷地境界)騒音レベル予測地点
 - P1'' 最大値(直近住居外壁)騒音レベル予測地点

用途地域 工業地域

座標原点
(0, 0)

メトロ市川店