

アクロスプラザ柏大山台

図1 広域見取図

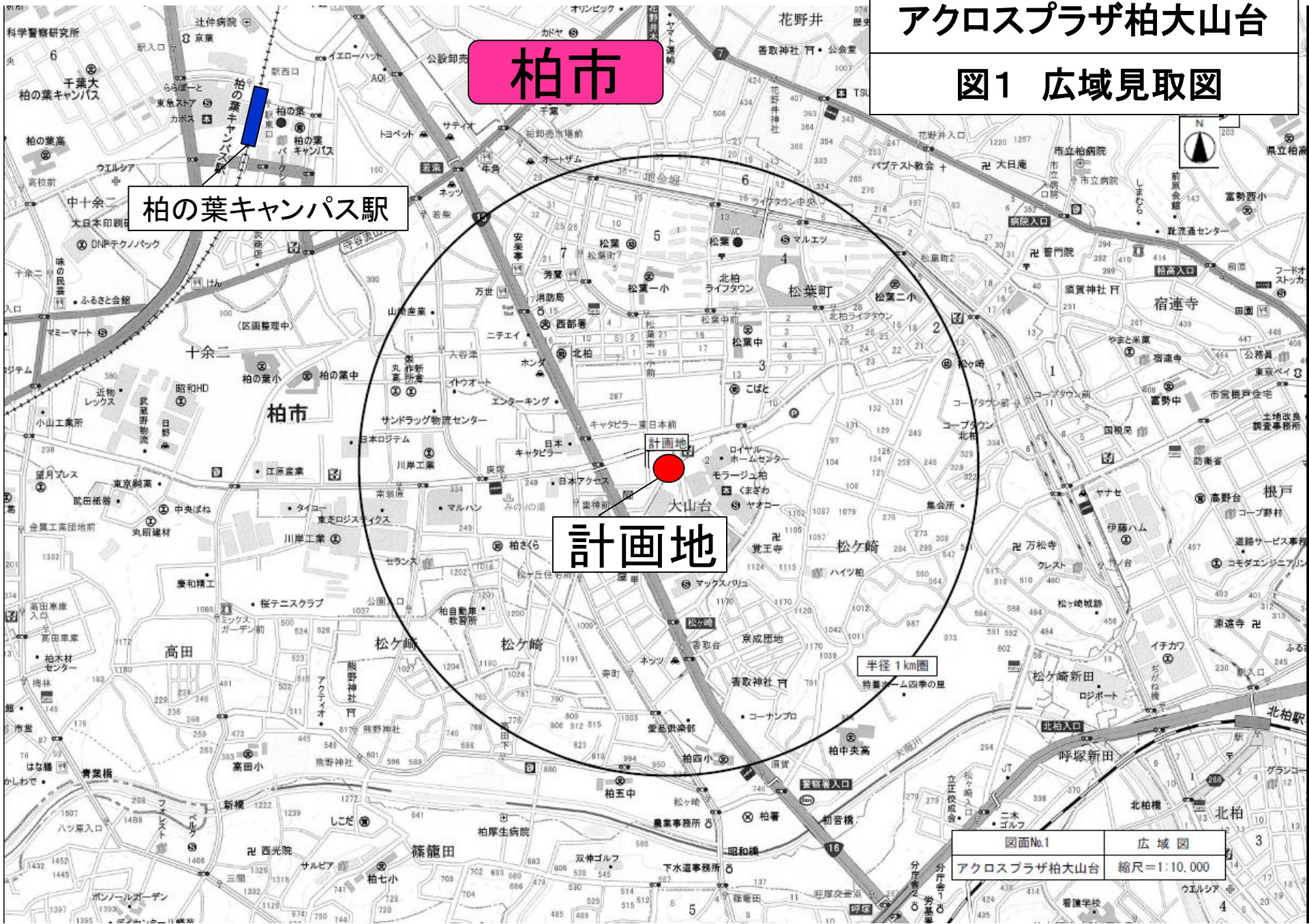


図2 周辺見取図

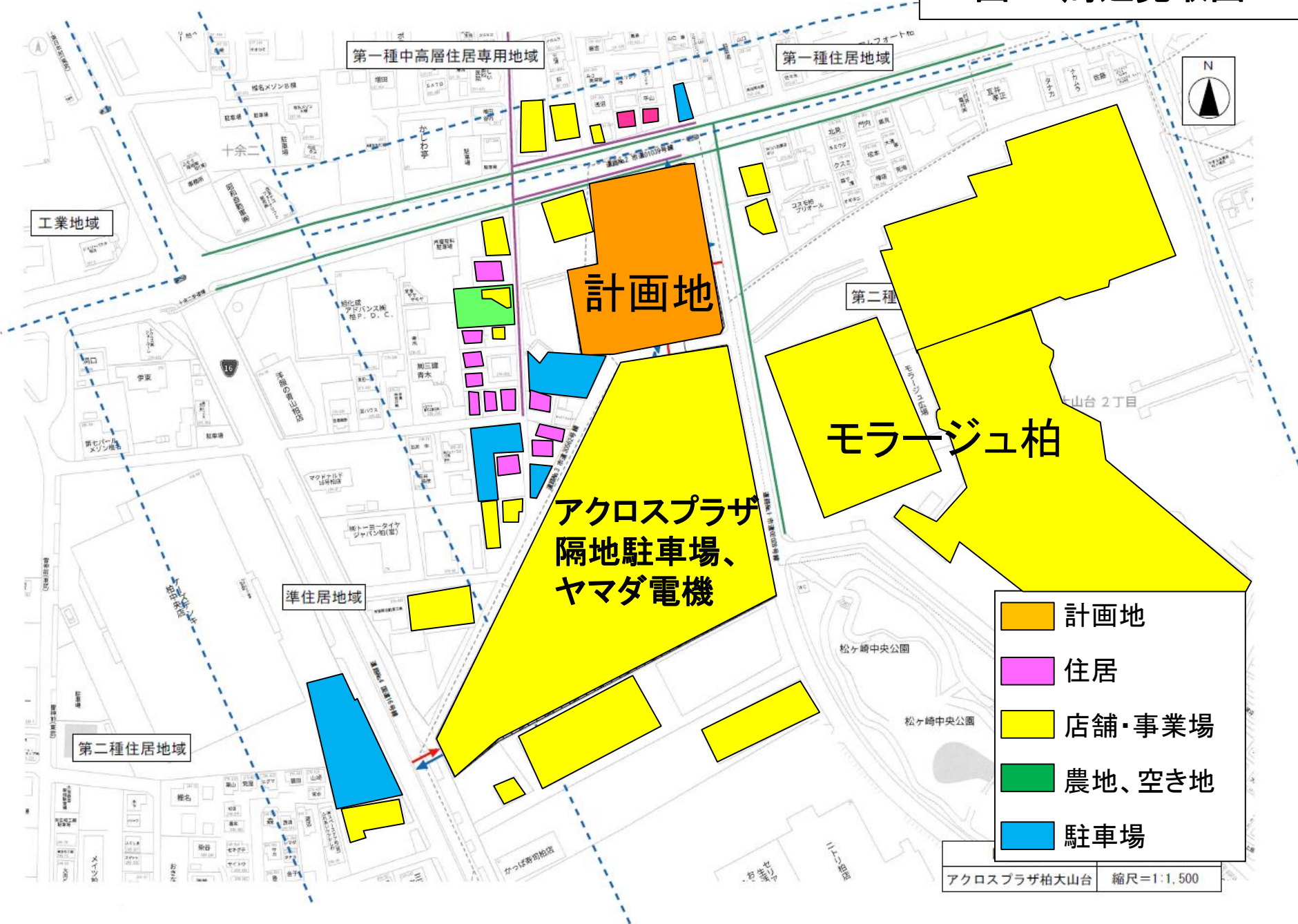
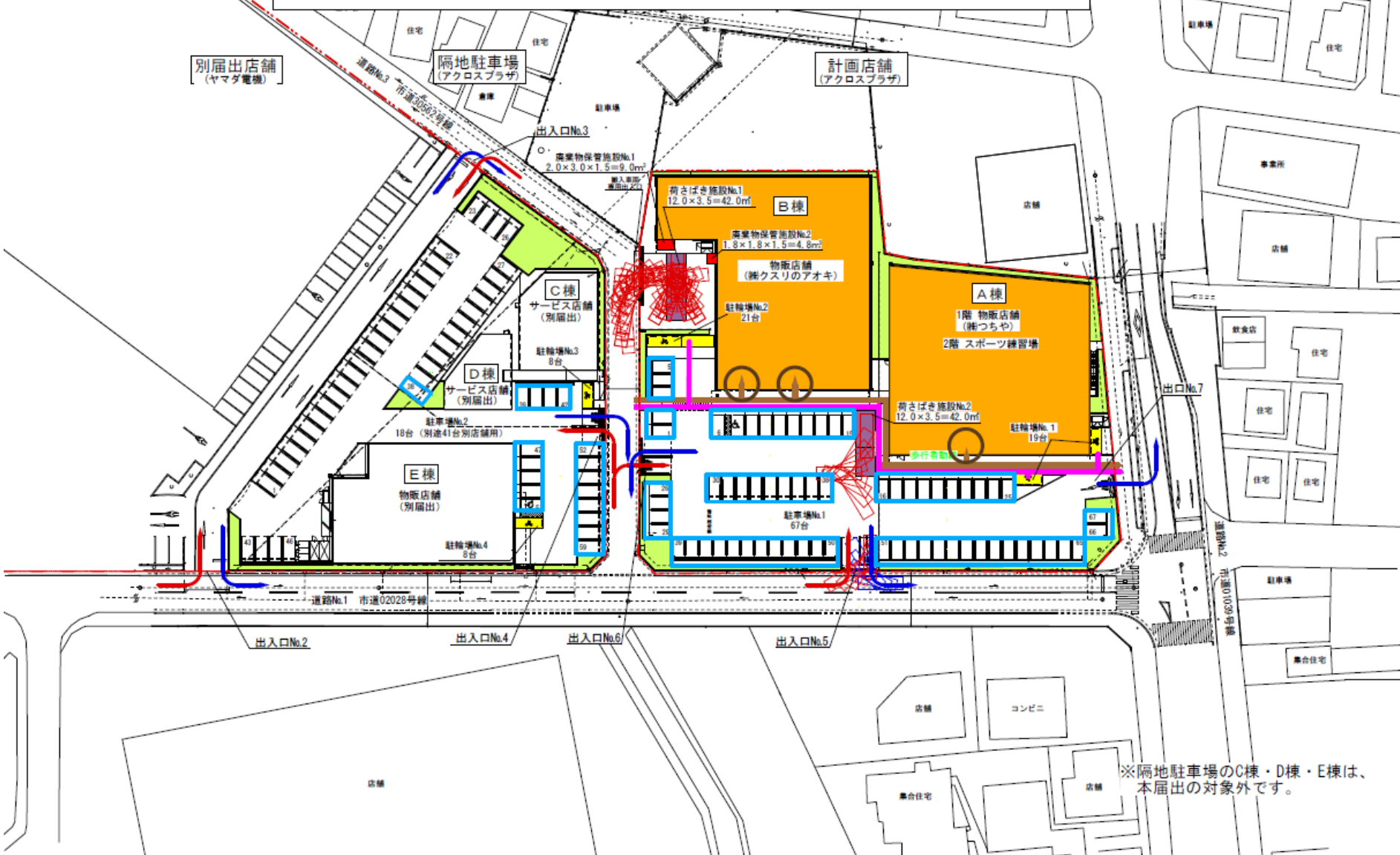


図3 建物配置図

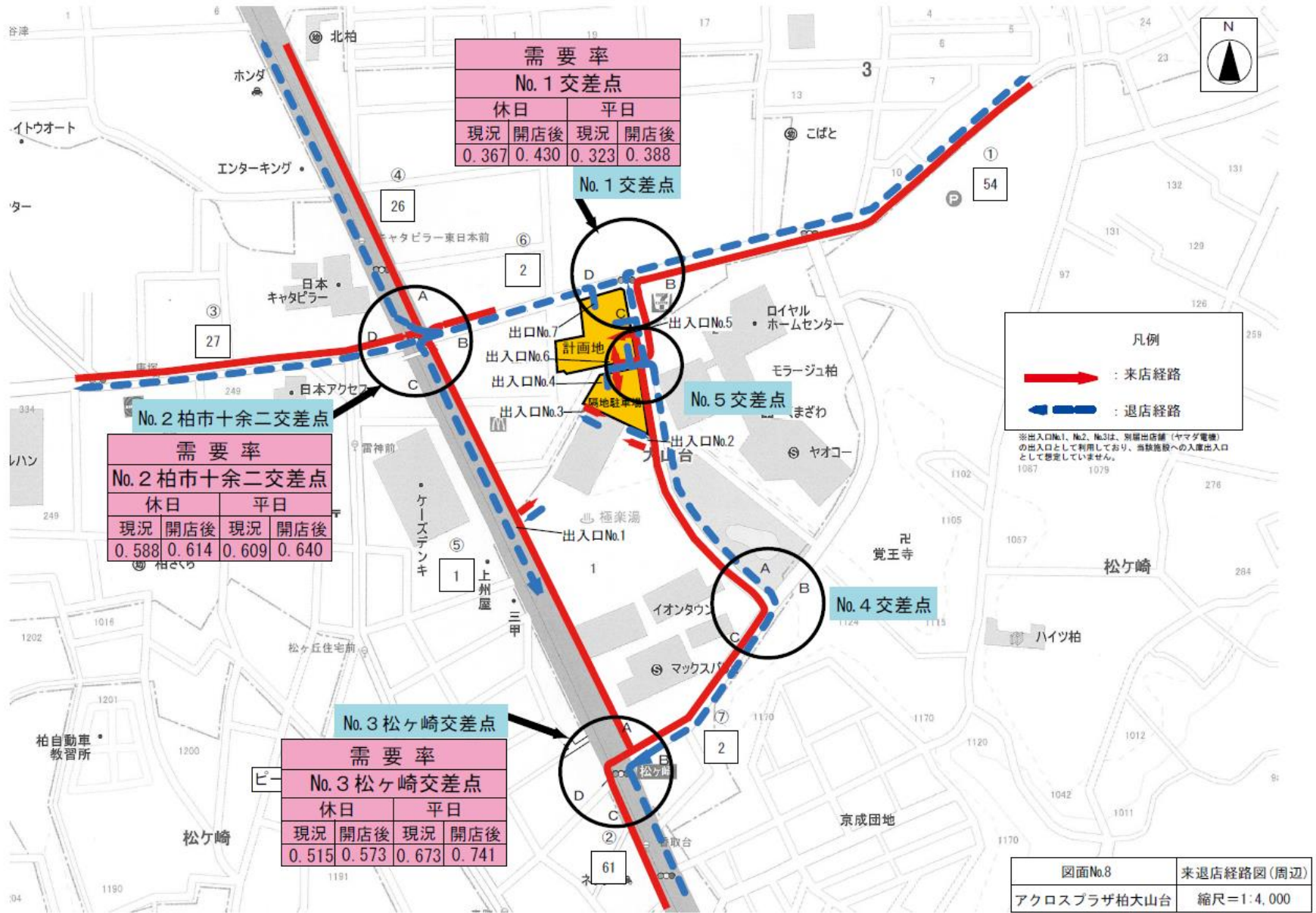
- | | | | | | | | | | |
|--|-------|--|--------|--|---------|--|-----|--|----|
| | 店舗建物 | | 荷さばき施設 | | 廃棄物保管施設 | | 駐輪場 | | 緑地 |
| | 歩行者経路 | | 来客用駐車場 | | 店舗出入口 | | | | |
| | 自転車経路 | | 来店経路 | | 退店経路 | | | | |

建物配置図



※隔地駐車場のC棟・D棟・E棟は、本届出の対象外です。

図4 来退店経路図



需要率			
No. 1 交差点			
休日		平日	
現況	開店後	現況	開店後
0.367	0.430	0.323	0.388

需要率			
No. 2 柏市十余二交差点			
休日		平日	
現況	開店後	現況	開店後
0.588	0.614	0.609	0.640

需要率			
No. 3 松ヶ崎交差点			
休日		平日	
現況	開店後	現況	開店後
0.515	0.573	0.673	0.741

凡例

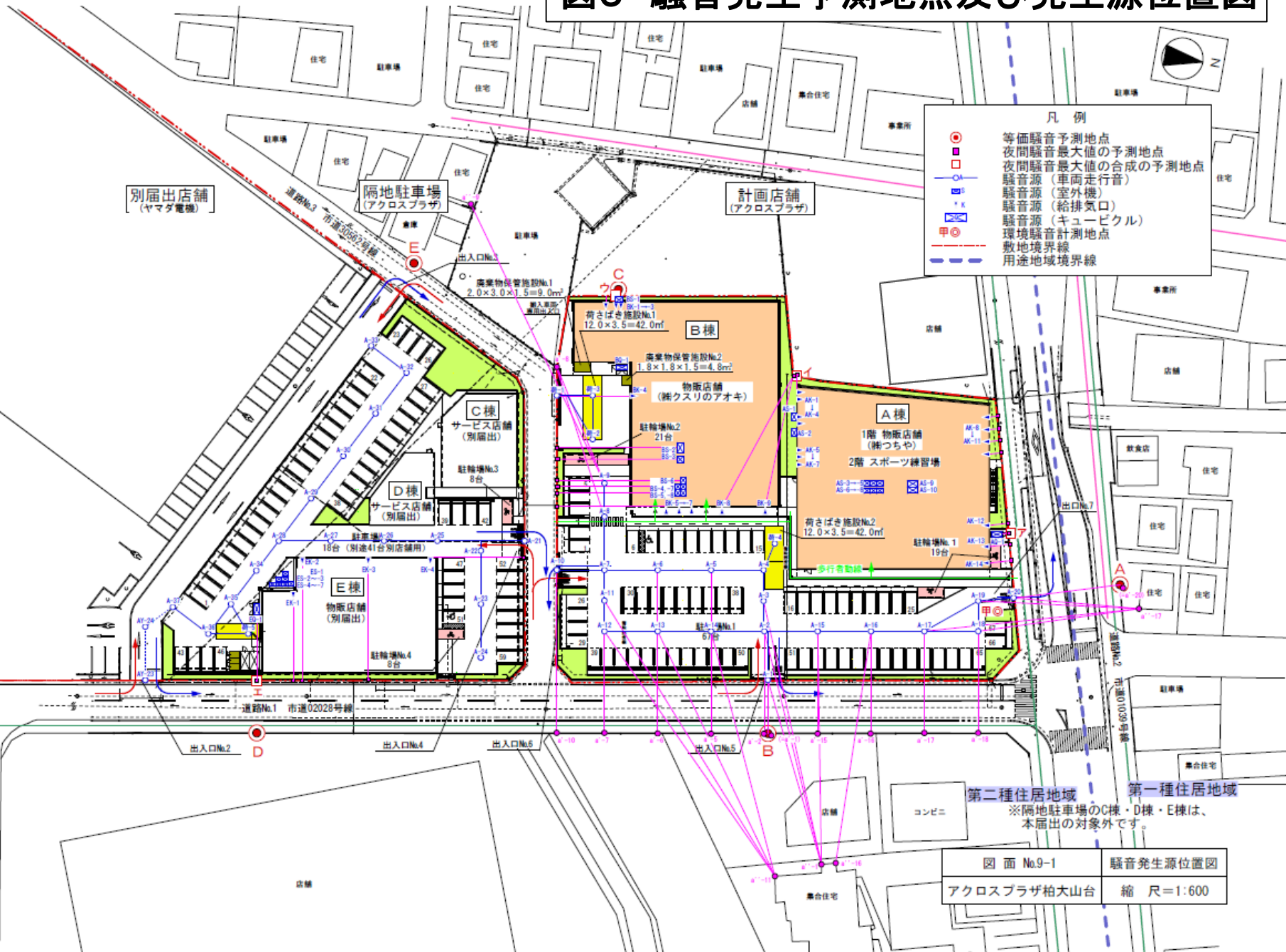
→ (Red Arrow) : 来店経路

← (Blue Dashed Arrow) : 退店経路

※出入口No.1、No.2、No.3は、別冊出店舗（ヤマダ電機）の出入口として利用しており、当該施設への入庫出入口として想定していません。

図面No.8	来退店経路図(周辺)
アクロスプラザ柏大山台	縮尺=1:4,000

図5 騒音発生予測地点及び発生源位置図



- 凡例
- 等価騒音予測地点
 - 夜間騒音最大値の予測地点
 - 夜間騒音最大値の合成の予測地点
 - 騒音源 (車道走行音)
 - X 騒音源 (室外機)
 - K 騒音源 (給排気口)
 - 騒音源 (キュービクル)
 - 環境騒音計測地点
 - 敷地境界線
 - 用途地域境界線

第二種住居地域 第一種住居地域
 ※隔地駐車場のC棟・D棟・E棟は、本届出の対象外です。

図面 No.9-1 騒音発生源位置図
 アクロスプラザ柏大山台 縮尺=1:600