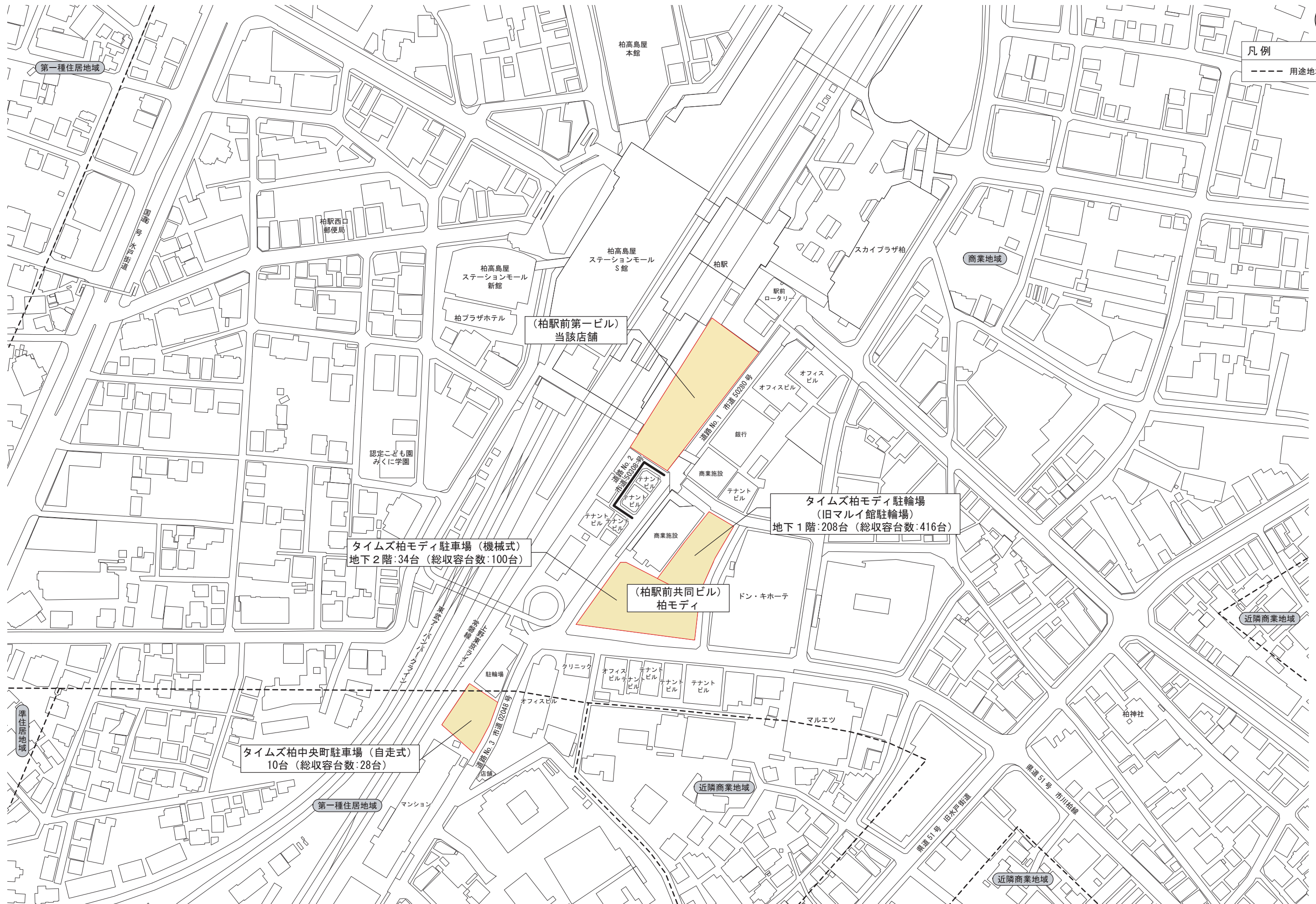


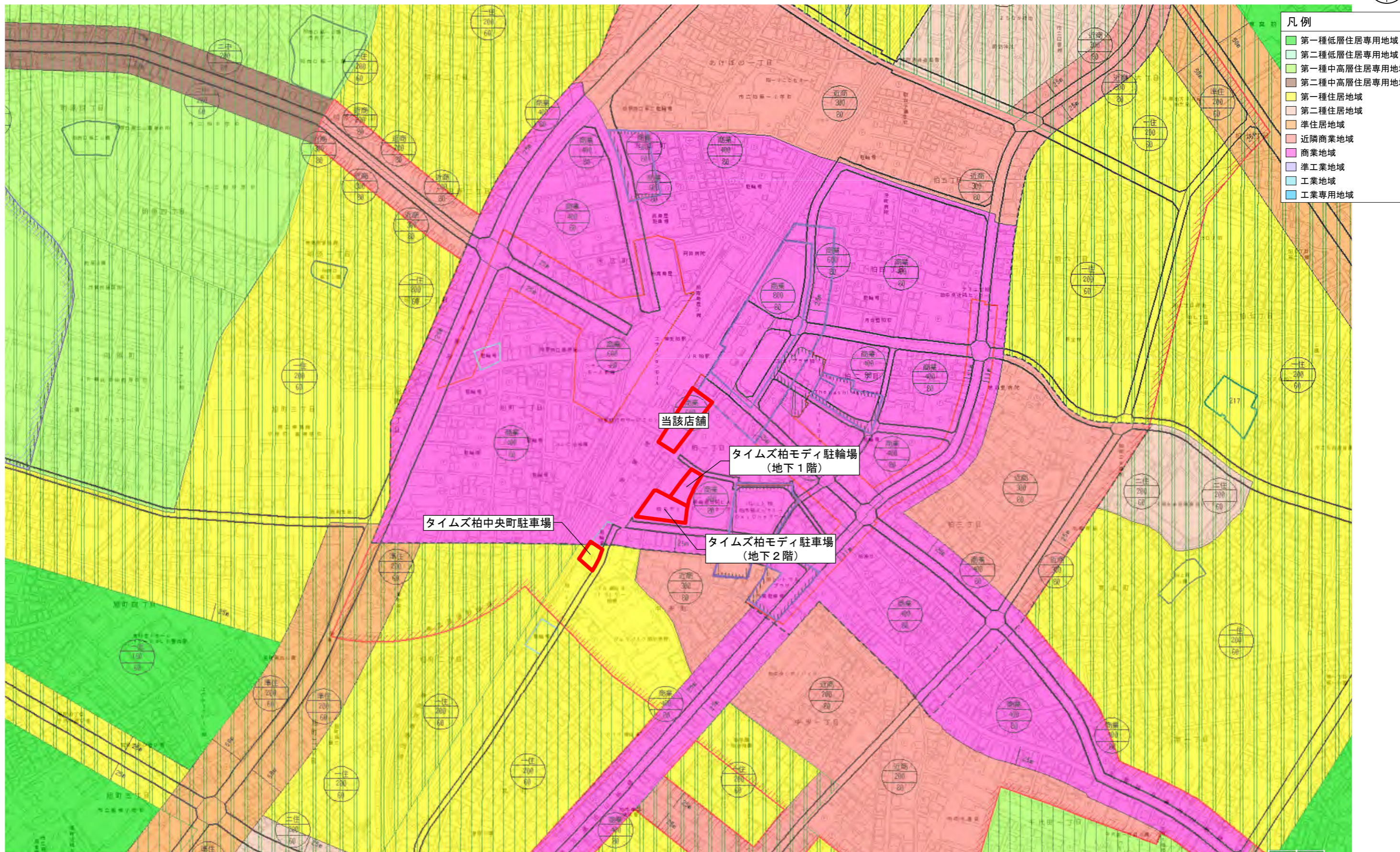




凡例

--- 用途地域境界

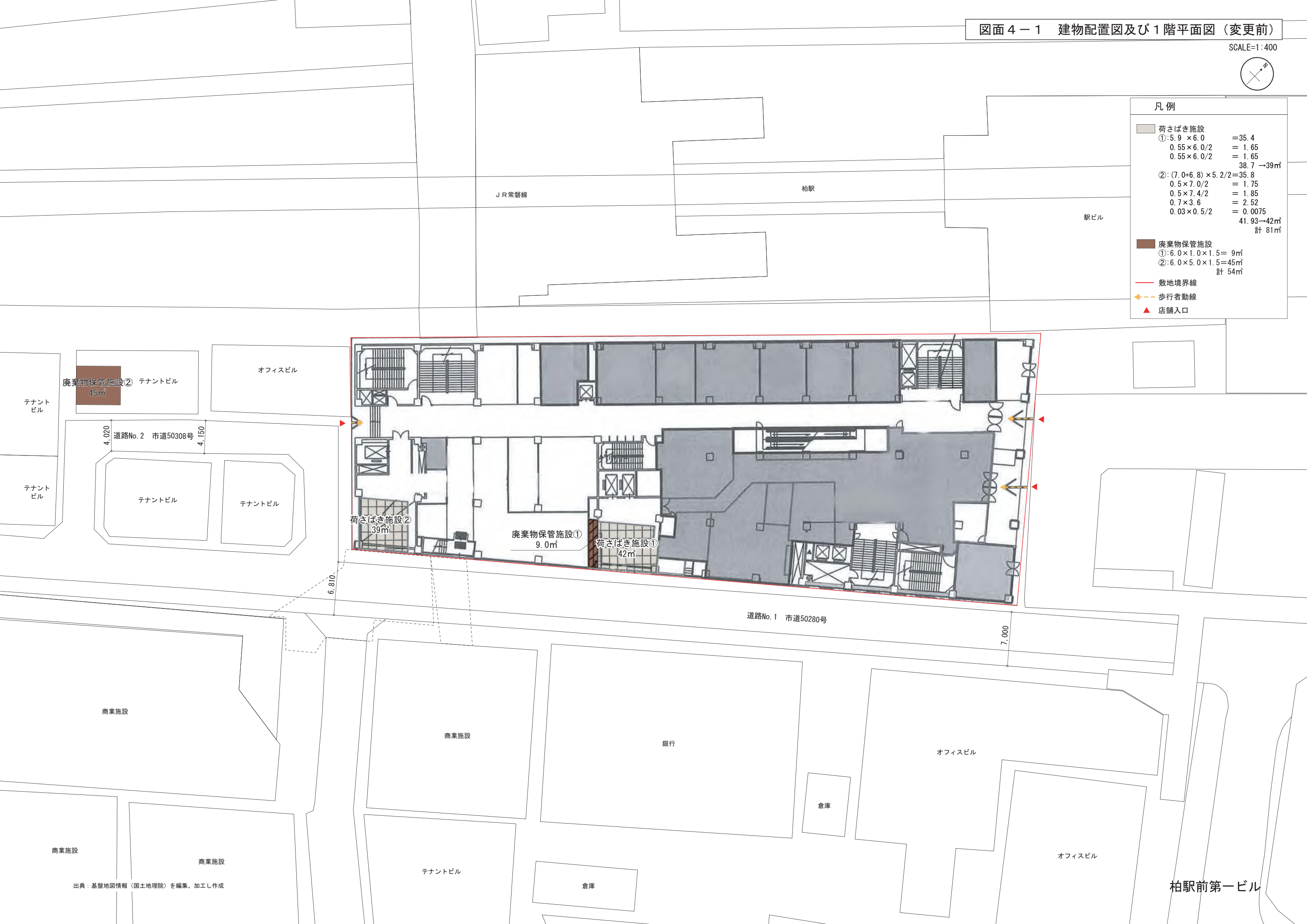






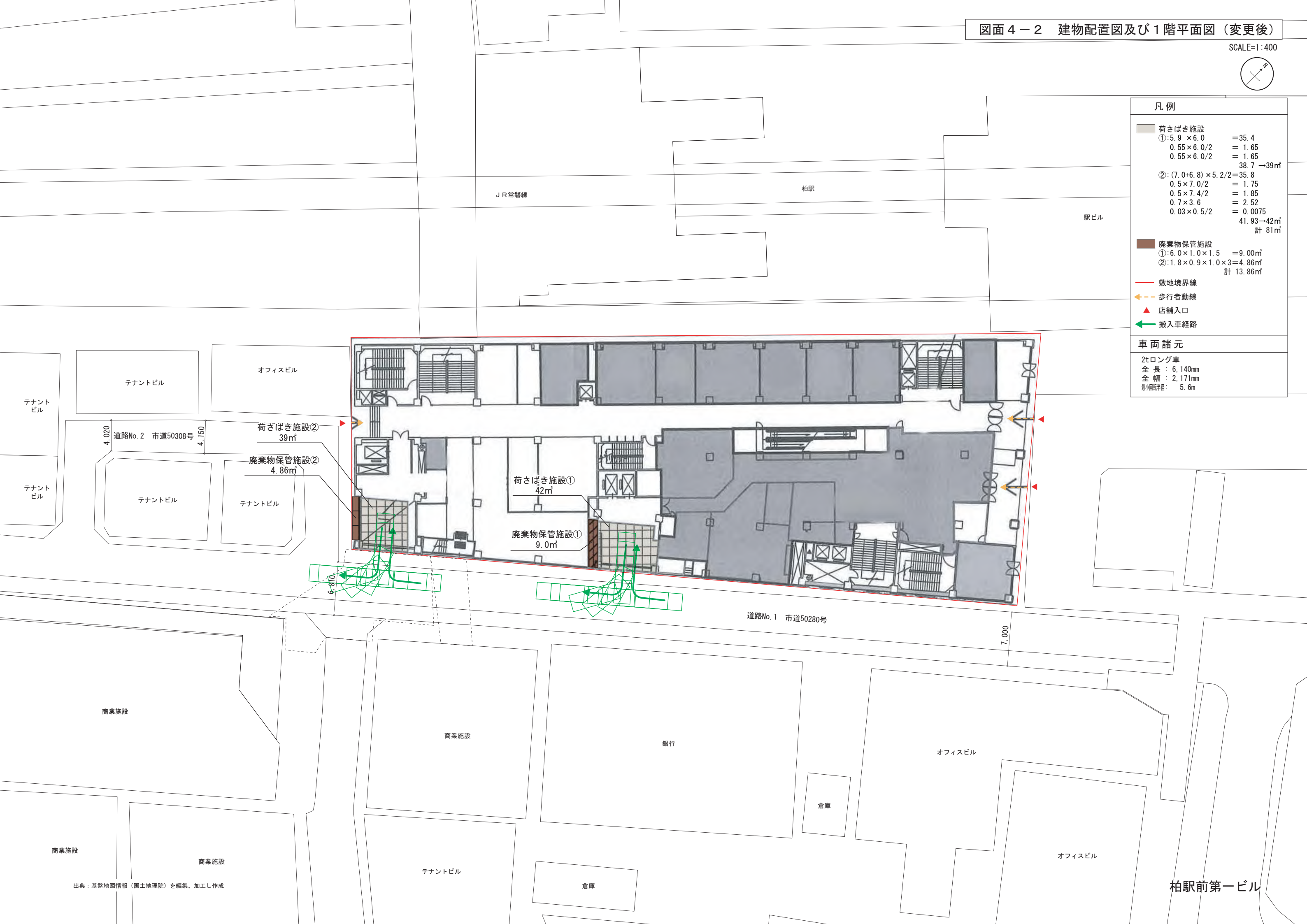
凡例

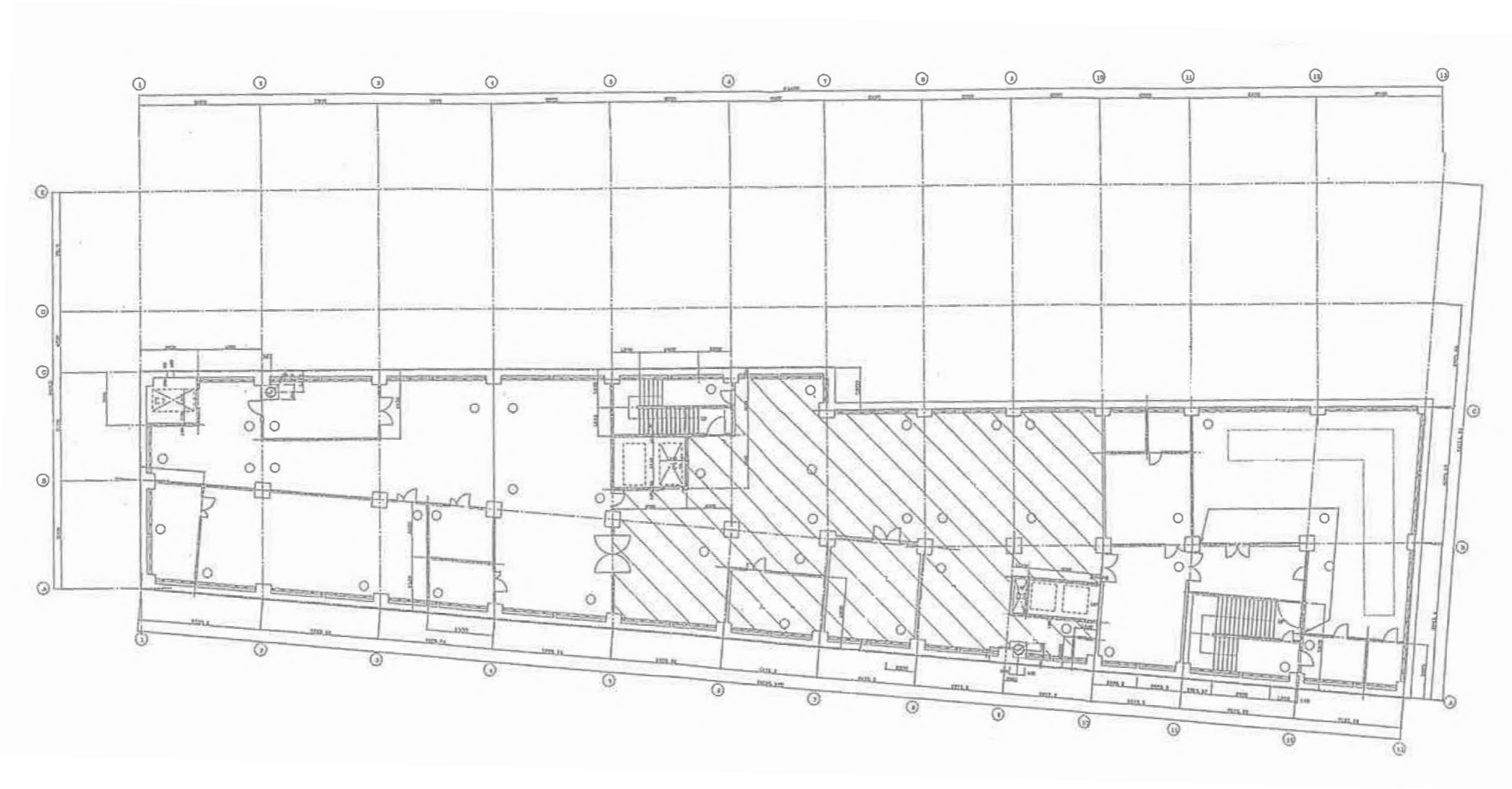
|                          |             |
|--------------------------|-------------|
| 荷さばき施設                   |             |
| ①: 5.9 × 6.0             | = 35.4      |
| 0.55 × 6.0 / 2           | = 1.65      |
| 0.55 × 6.0 / 2           | = 1.65      |
|                          | 38.7 → 39㎡  |
| ②: (7.0 + 6.8) × 5.2 / 2 | = 35.8      |
| 0.5 × 7.0 / 2            | = 1.75      |
| 0.5 × 7.4 / 2            | = 1.85      |
| 0.7 × 3.6                | = 2.52      |
| 0.03 × 0.5 / 2           | = 0.0075    |
|                          | 41.93 → 42㎡ |
|                          | 計 81㎡       |
| 廃棄物保管施設                  |             |
| ①: 6.0 × 1.0 × 1.5       | = 9㎡        |
| ②: 6.0 × 5.0 × 1.5       | = 45㎡       |
|                          | 計 54㎡       |
| 敷地境界線                    | —           |
| 歩行者動線                    | →           |
| 店舗入口                     | ▲           |





| 凡例                     |                          |
|------------------------|--------------------------|
| 荷さばき施設                 |                          |
| ①: 5.9 × 6.0           | = 35.4                   |
| 0.55 × 6.0 / 2         | = 1.65                   |
| 0.55 × 6.0 / 2         | = 1.65                   |
|                        | 38.7 → 39m <sup>2</sup>  |
| ②: (7.0+6.8) × 5.2 / 2 | = 35.8                   |
| 0.5 × 7.0 / 2          | = 1.75                   |
| 0.5 × 7.4 / 2          | = 1.85                   |
| 0.7 × 3.6              | = 2.52                   |
| 0.03 × 0.5 / 2         | = 0.0075                 |
|                        | 41.93 → 42m <sup>2</sup> |
|                        | 計 81m <sup>2</sup>       |
| 廃棄物保管施設                |                          |
| ①: 6.0 × 1.0 × 1.5     | = 9.00m <sup>2</sup>     |
| ②: 1.8 × 0.9 × 1.0 × 3 | = 4.86m <sup>2</sup>     |
|                        | 計 13.86m <sup>2</sup>    |
| 敷地境界線                  |                          |
| 歩行者動線                  |                          |
| 店舗入口                   |                          |
| 搬入車経路                  |                          |
| 車両諸元                   |                          |
| 2tロング車                 |                          |
| 全長: 6,140mm            |                          |
| 全幅: 2,171mm            |                          |
| 最小回転半径: 5.6m           |                          |

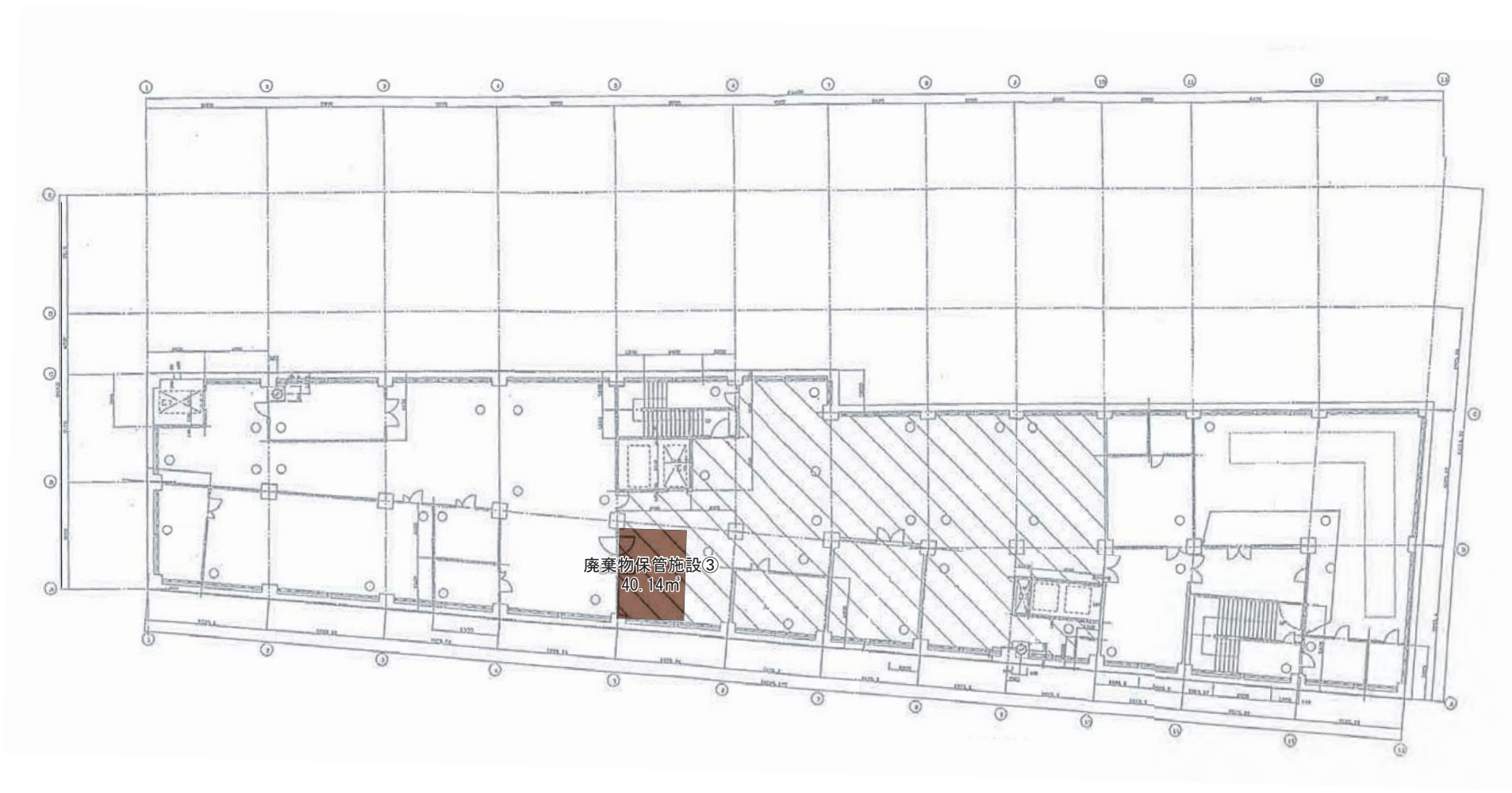






凡例

- 廃棄物保管施設
- ③:  $4.46 \times 6.00 \times 1.50 = 40.14\text{m}^2$

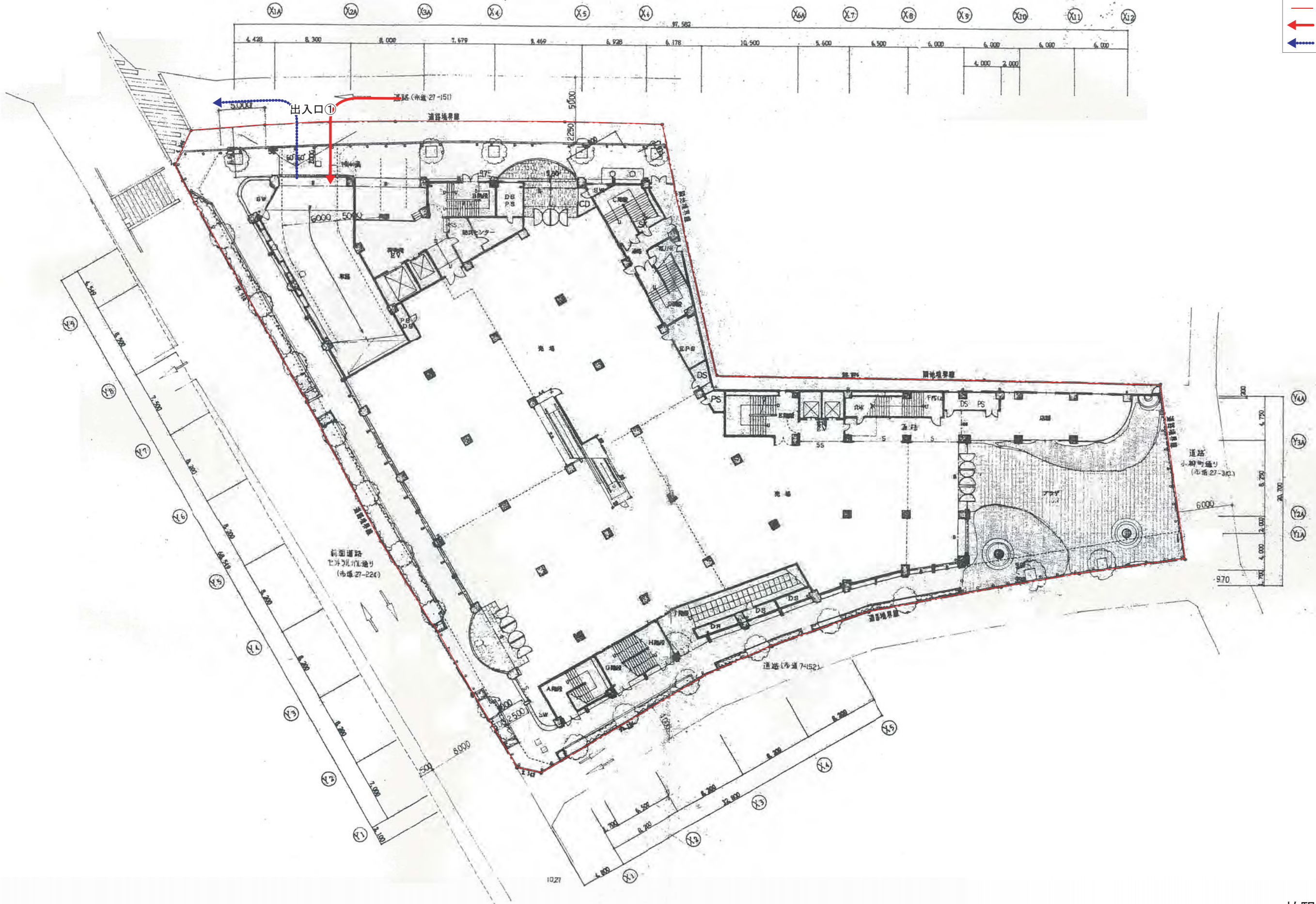


図面6 タイムズ柏モディ1階平面図

SCALE=1:400



- 凡例
- 敷地境界線
  - ← 来店経路
  - ← 退店経路



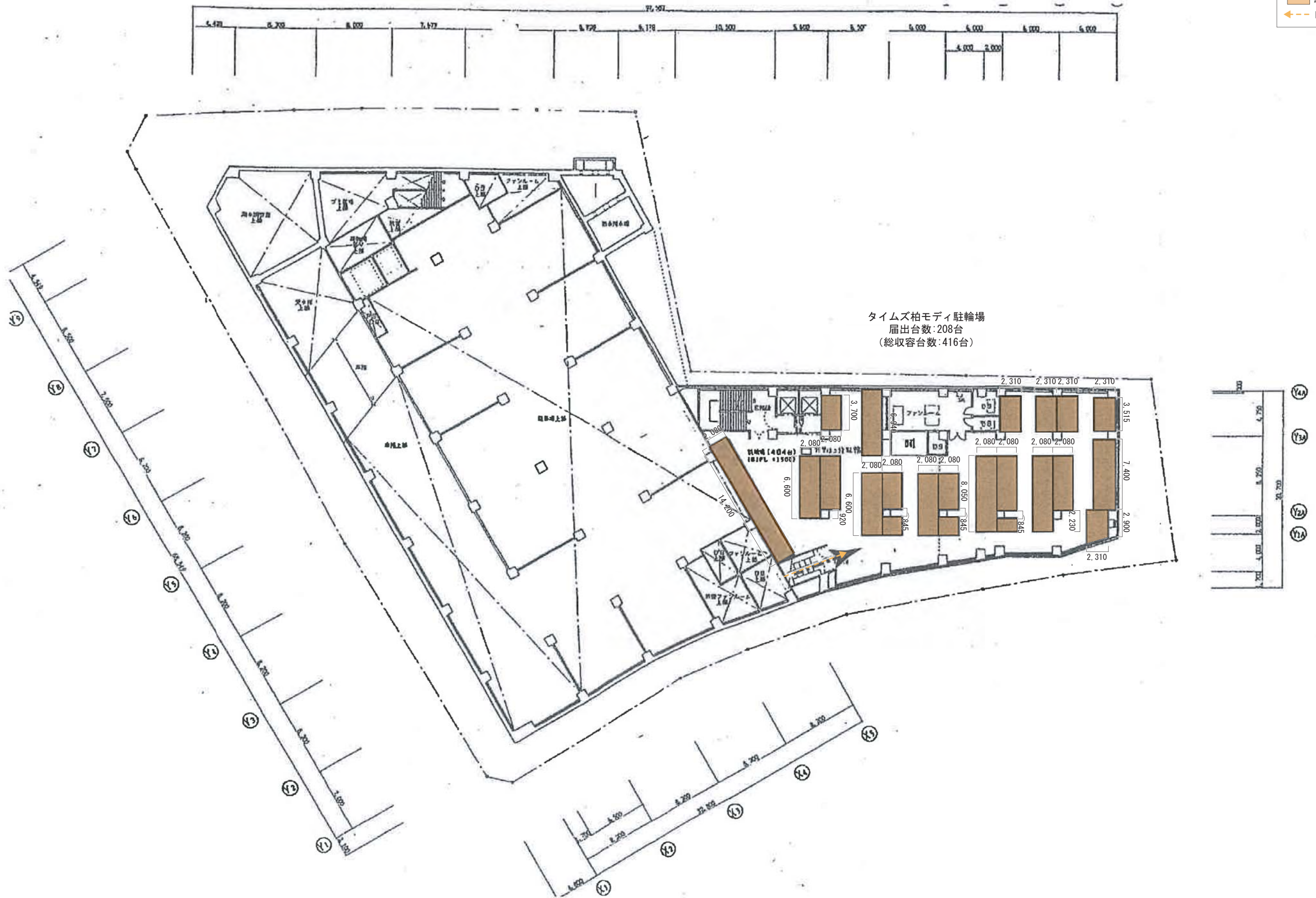
図面7 タイムズ柏モディ地下1階平面図

SCALE=1:400



凡例

- 駐輪場
- 自転車動線



図面8 タイムズ柏モディ地下2階平面図

SCALE=1:400

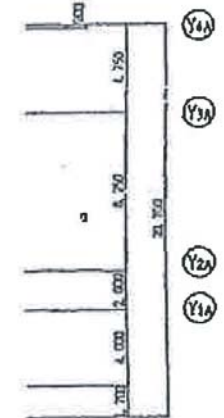


凡例

- 来店経路
- 退店経路



タイムズ柏モディ駐車場  
届出台数:34台  
(総収容台数:100台)



図面9 タイムズ柏中央町駐車場平面図

SCALE=1:300



凡例

- 敷地境界線
- ← 来店経路
- ← 退店経路

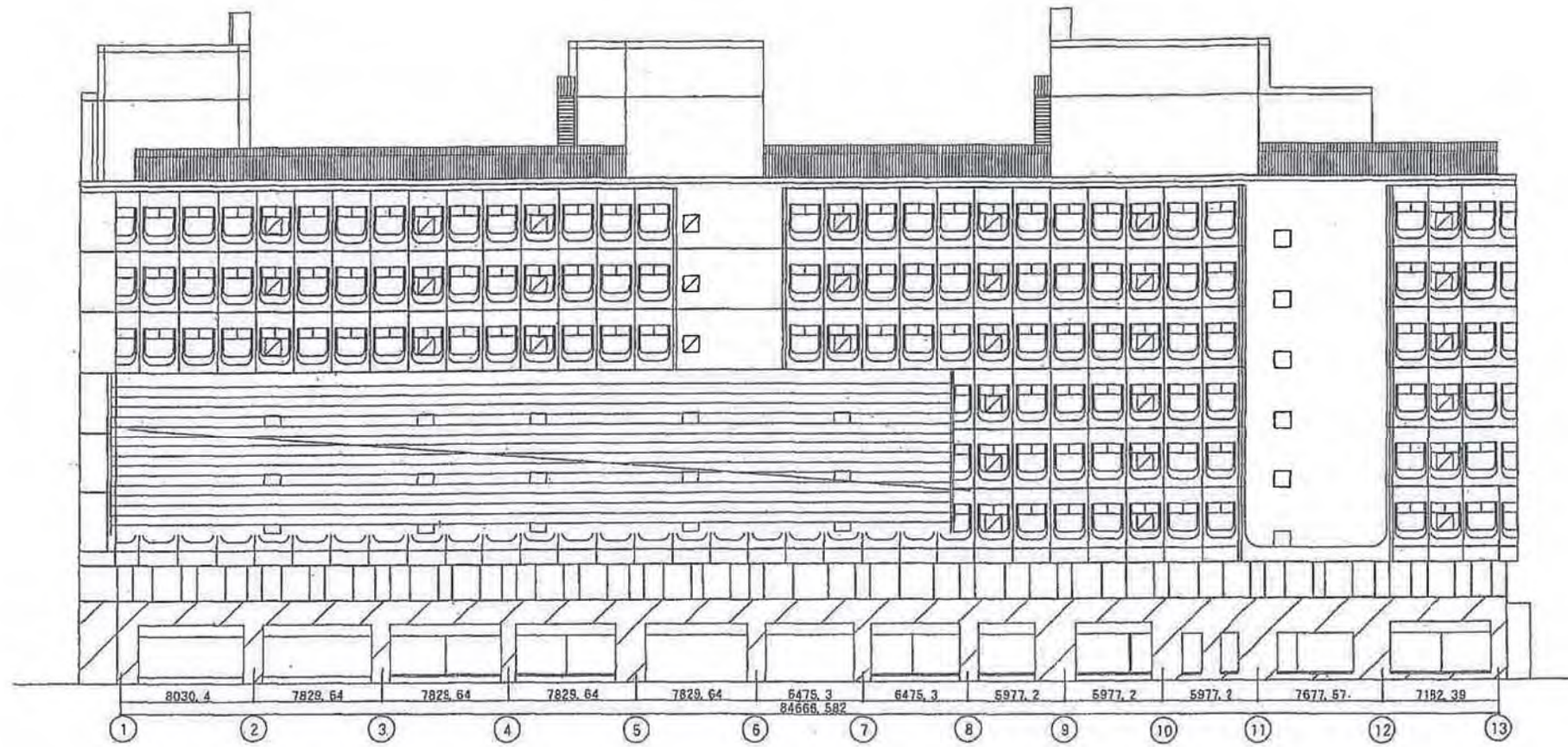


道路No.3 市道02048号

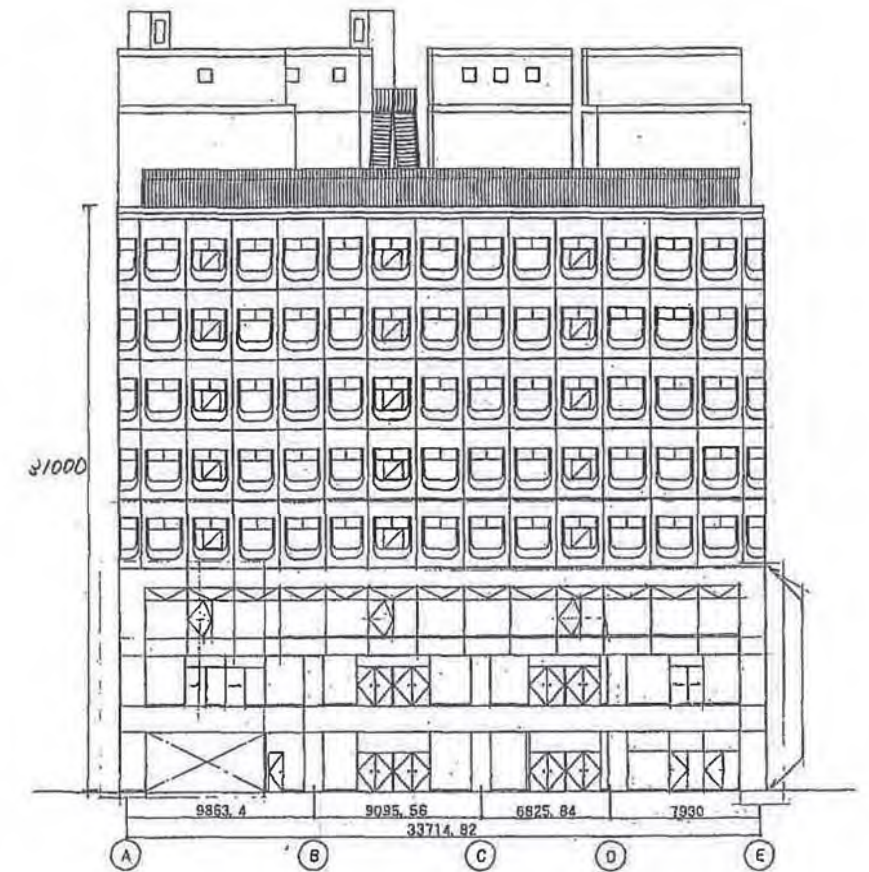
タイムズ柏中央町

道路

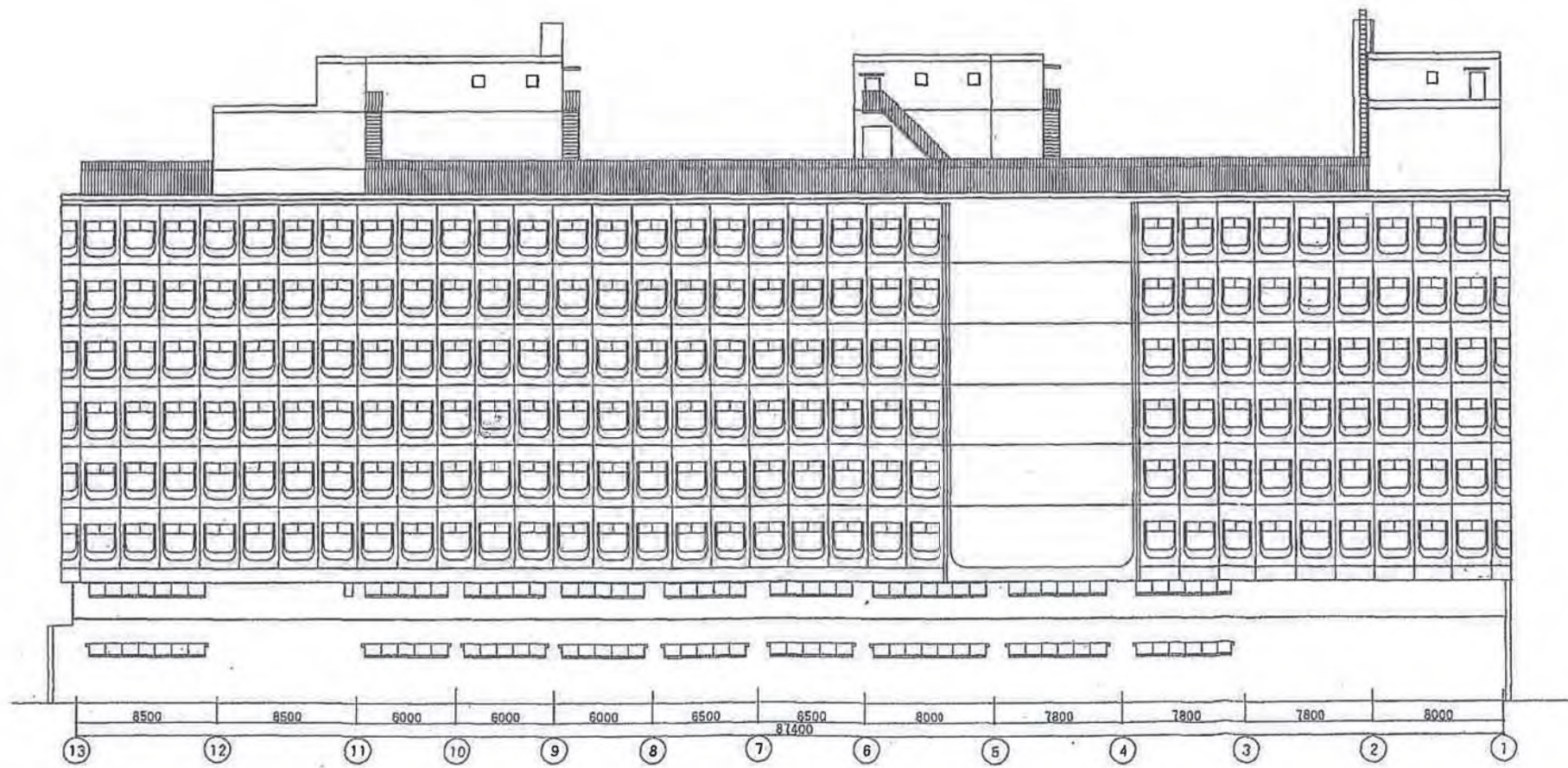
タイムズ柏中央町



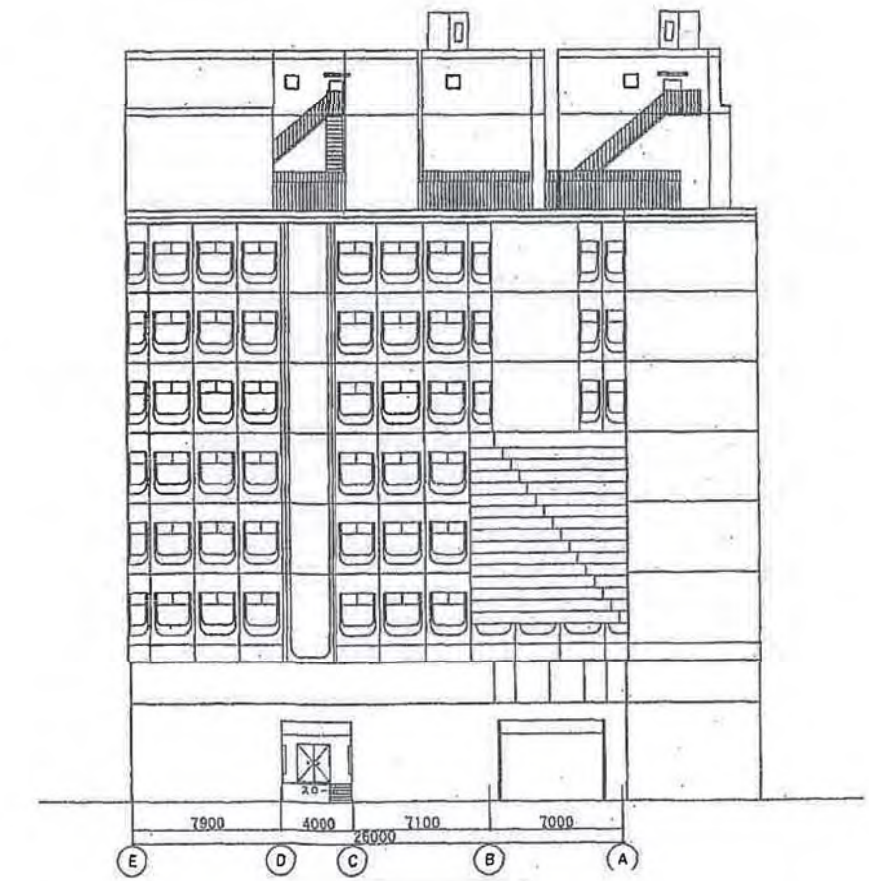
東側立面図



北側立面図



西側立面図



南側立面図

図面 1 1 騒音源及び予測地点配置図 (1階)

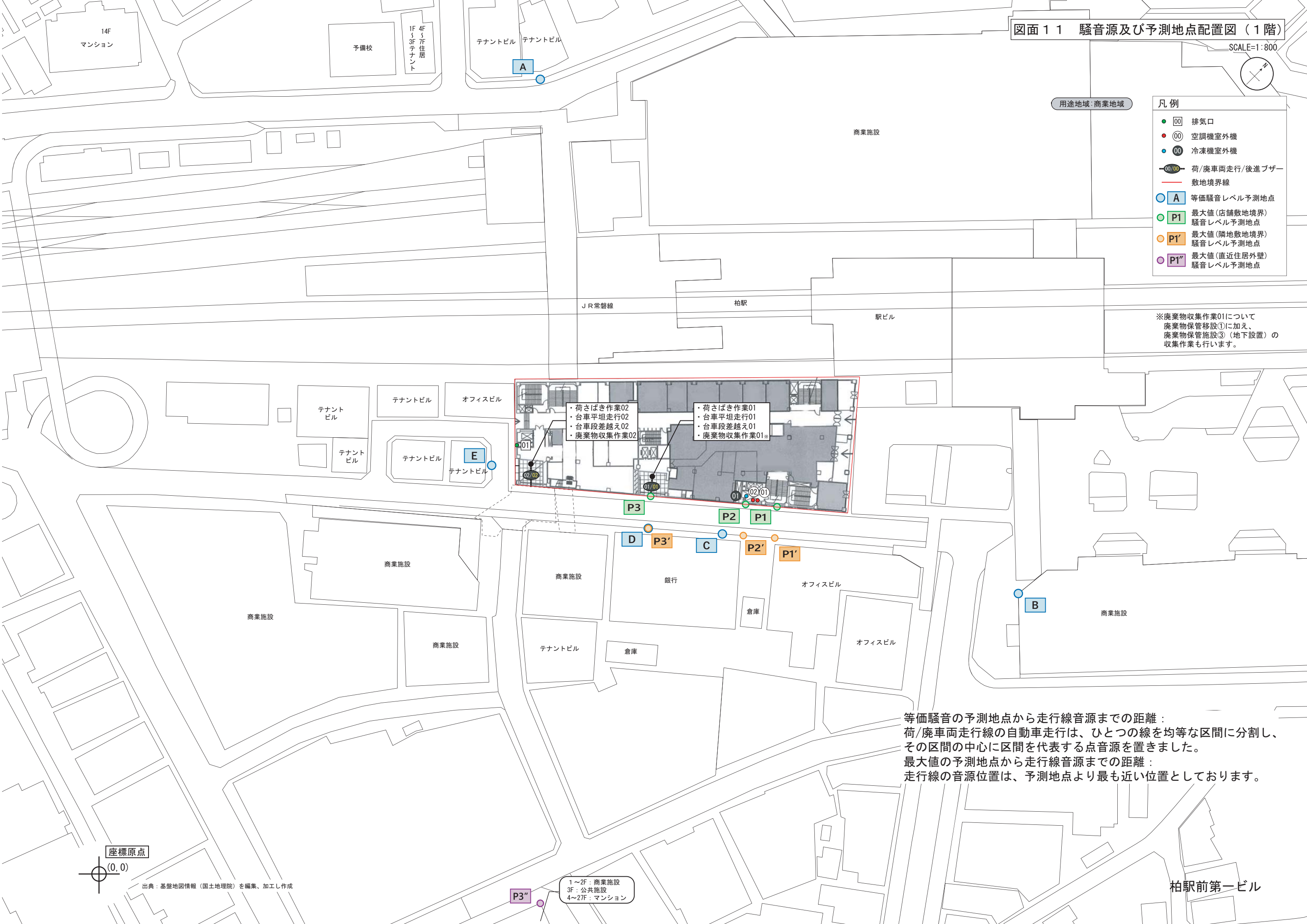
SCALE=1:800



用途地域:商業地域

- 凡例
- 00 排気口
  - 00 空調機室外機
  - 00 冷凍機室外機
  - 00/00 荷/廃車両走行/後進ブザー
  - 敷地境界線
  - A 等価騒音レベル予測地点
  - P1 最大値(店舗敷地境界)騒音レベル予測地点
  - P1' 最大値(隣地敷地境界)騒音レベル予測地点
  - P1'' 最大値(直近住居外壁)騒音レベル予測地点

※廃棄物収集作業01について  
 廃棄物保管移設①に加え、  
 廃棄物保管施設③(地下設置)の  
 収集作業も行います。



等価騒音の予測地点から走行線音源までの距離：  
 荷/廃車両走行線の自動車走行は、ひとつの線を均等な区間に分割し、  
 その区間の中心に区間を代表する点音源を置きました。  
 最大値の予測地点から走行線音源までの距離：  
 走行線の音源位置は、予測地点より最も近い位置としております。

座標原点

(0,0)

出典：基盤地図情報(国土地理院)を編集、加工し作成

1~2F: 商業施設  
 3F: 公共施設  
 4~27F: マンション

柏駅前第一ビル

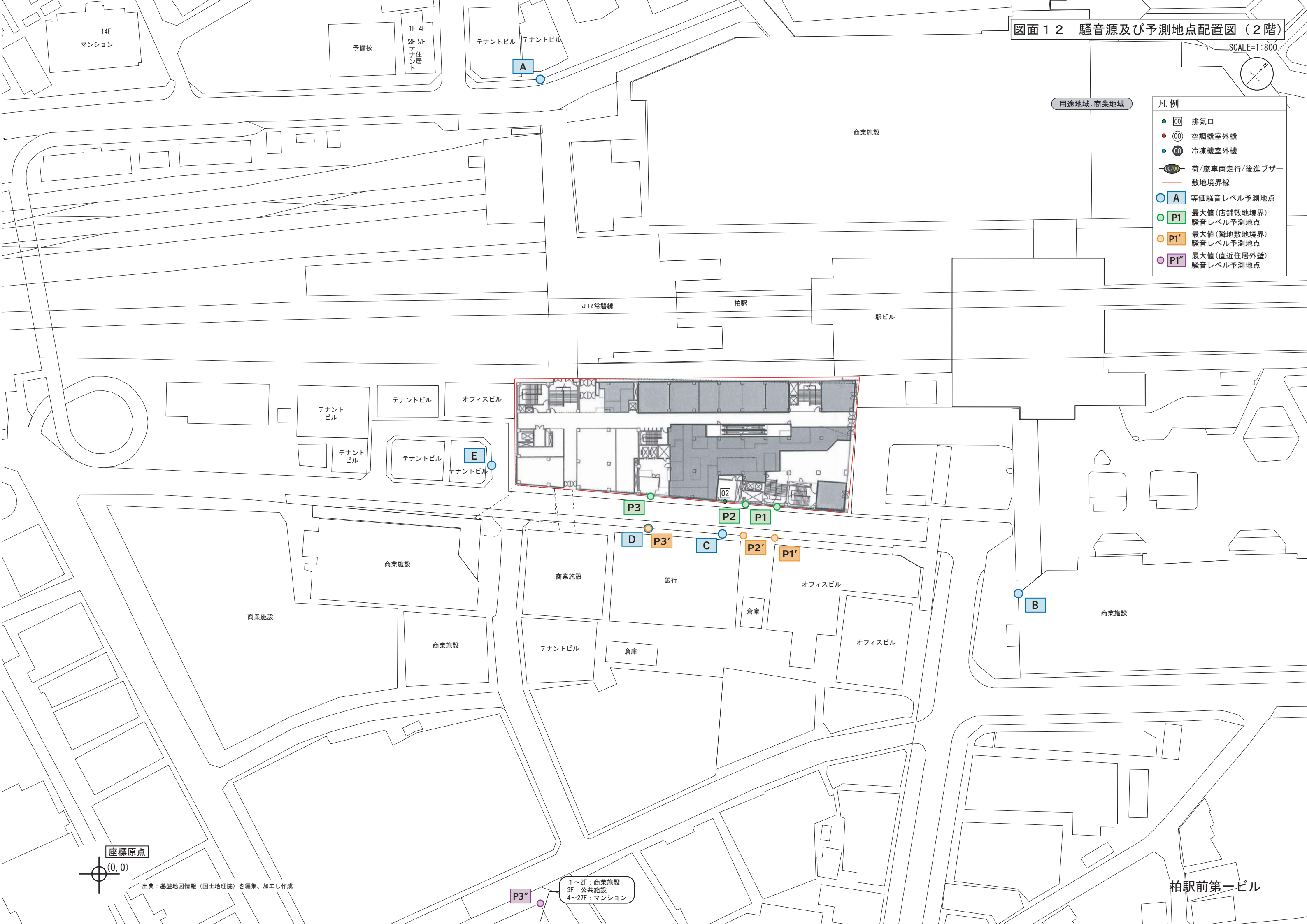
図面12 騒音源及び予測地点配置図(2階)

SCALE=1:800



用途地域:商業地域

- 凡例
- 00 排気口
  - 00 空調機室外機
  - 00 冷凍機室外機
  - 00/00 --- 荷/廃車両走行/後進ブザー
  - 敷地境界線
  - A 等価騒音レベル予測地点
  - P1 最大値(店舗敷地境界)騒音レベル予測地点
  - P1' 最大値(隣地敷地境界)騒音レベル予測地点
  - P1'' 最大値(直近住居外壁)騒音レベル予測地点



座標原点  
(0,0)

出典: 基盤地図情報(国土地理院)を編集、加工し作成

1~2F: 商業施設  
3F: 公共施設  
4~27F: マンション

柏駅前第一ビル

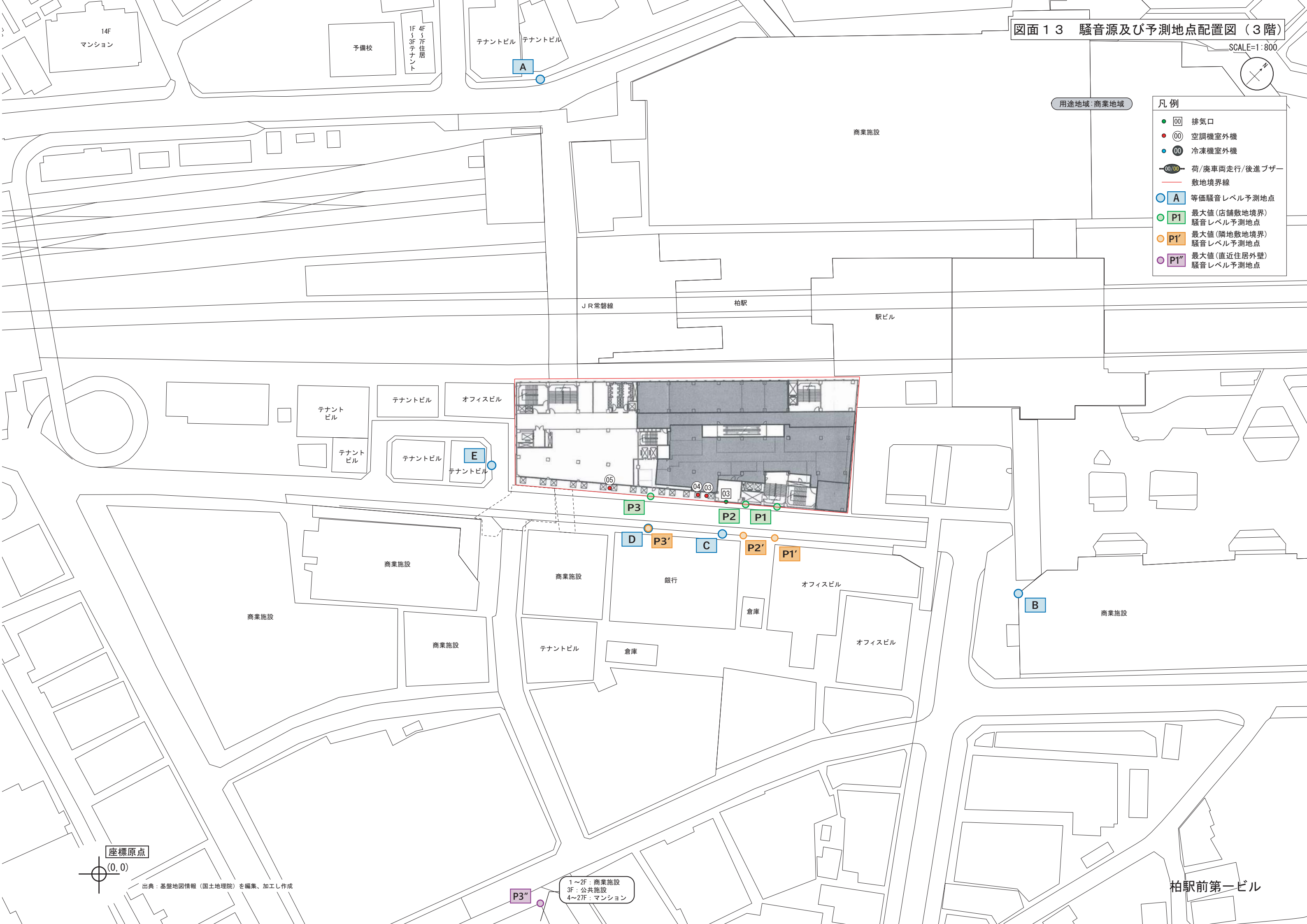
図面 1 3 騒音源及び予測地点配置図 (3階)

SCALE=1:800



用途地域:商業地域

- 凡例
- 00 排気口
  - 00 空調機室外機
  - 00 冷凍機室外機
  - 00/00 --- 荷/廃車両走行/後進ブザー
  - 敷地境界線
  - A 等価騒音レベル予測地点
  - P1 最大値(店舗敷地境界)騒音レベル予測地点
  - P1' 最大値(隣地敷地境界)騒音レベル予測地点
  - P1'' 最大値(直近住居外壁)騒音レベル予測地点



座標原点

(0,0)

出典: 基盤地図情報(国土地理院)を編集、加工し作成

1~2F: 商業施設  
3F: 公共施設  
4~27F: マンション

柏駅前第一ビル

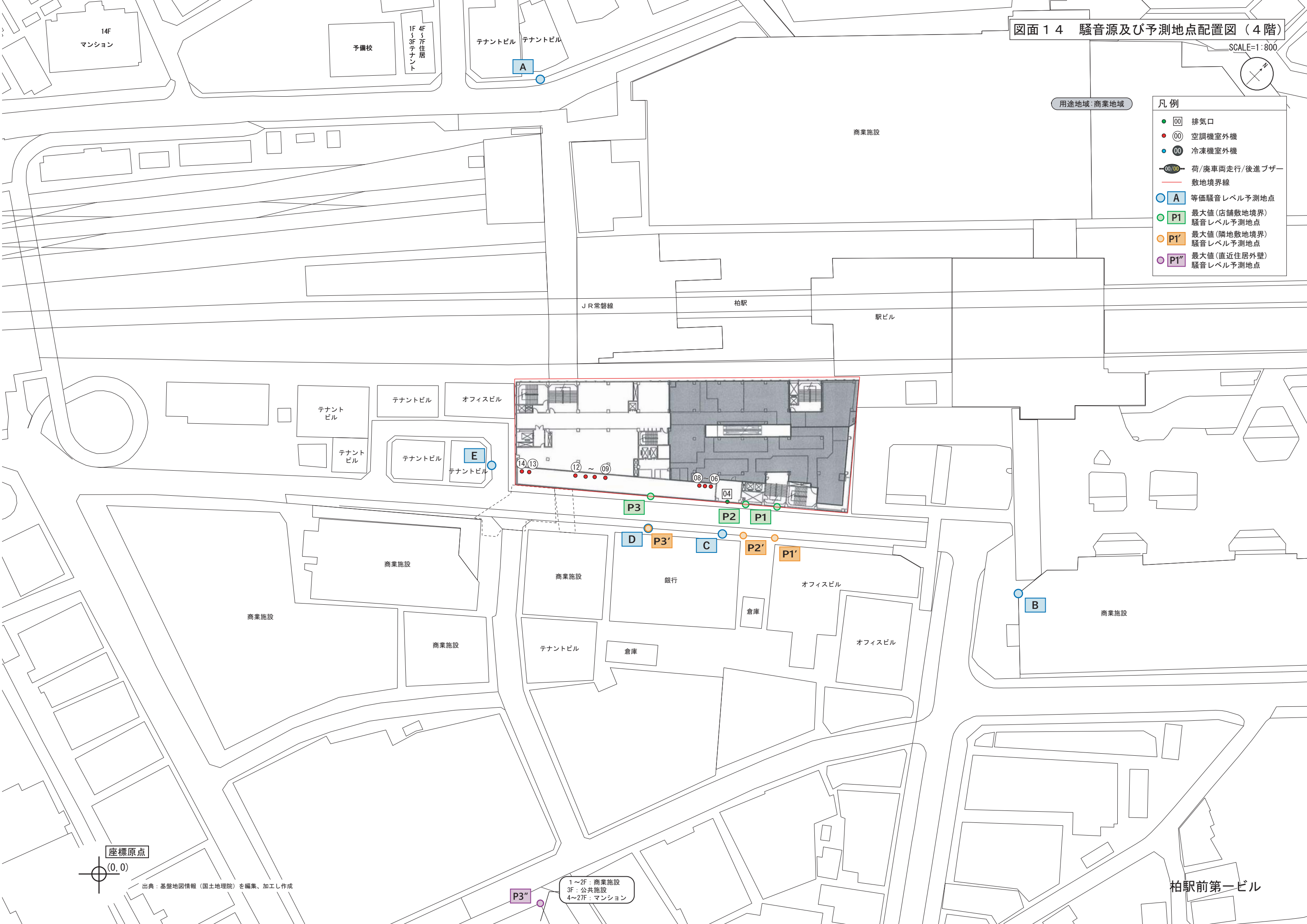
図面 1 4 騒音源及び予測地点配置図 (4階)

SCALE=1:800



用途地域:商業地域

- 凡例
- 00 排気口
  - 00 空調機室外機
  - 00 冷凍機室外機
  - 00/00--- 荷/廃車両走行/後進ブザー
  - 敷地境界線
  - A 等価騒音レベル予測地点
  - P1 最大値(店舗敷地境界)騒音レベル予測地点
  - P1' 最大値(隣地敷地境界)騒音レベル予測地点
  - P1'' 最大値(直近住居外壁)騒音レベル予測地点



座標原点

(0,0)

出典: 基盤地図情報(国土地理院)を編集、加工し作成

1~2F: 商業施設  
3F: 公共施設  
4~27F: マンション

柏駅前第一ビル

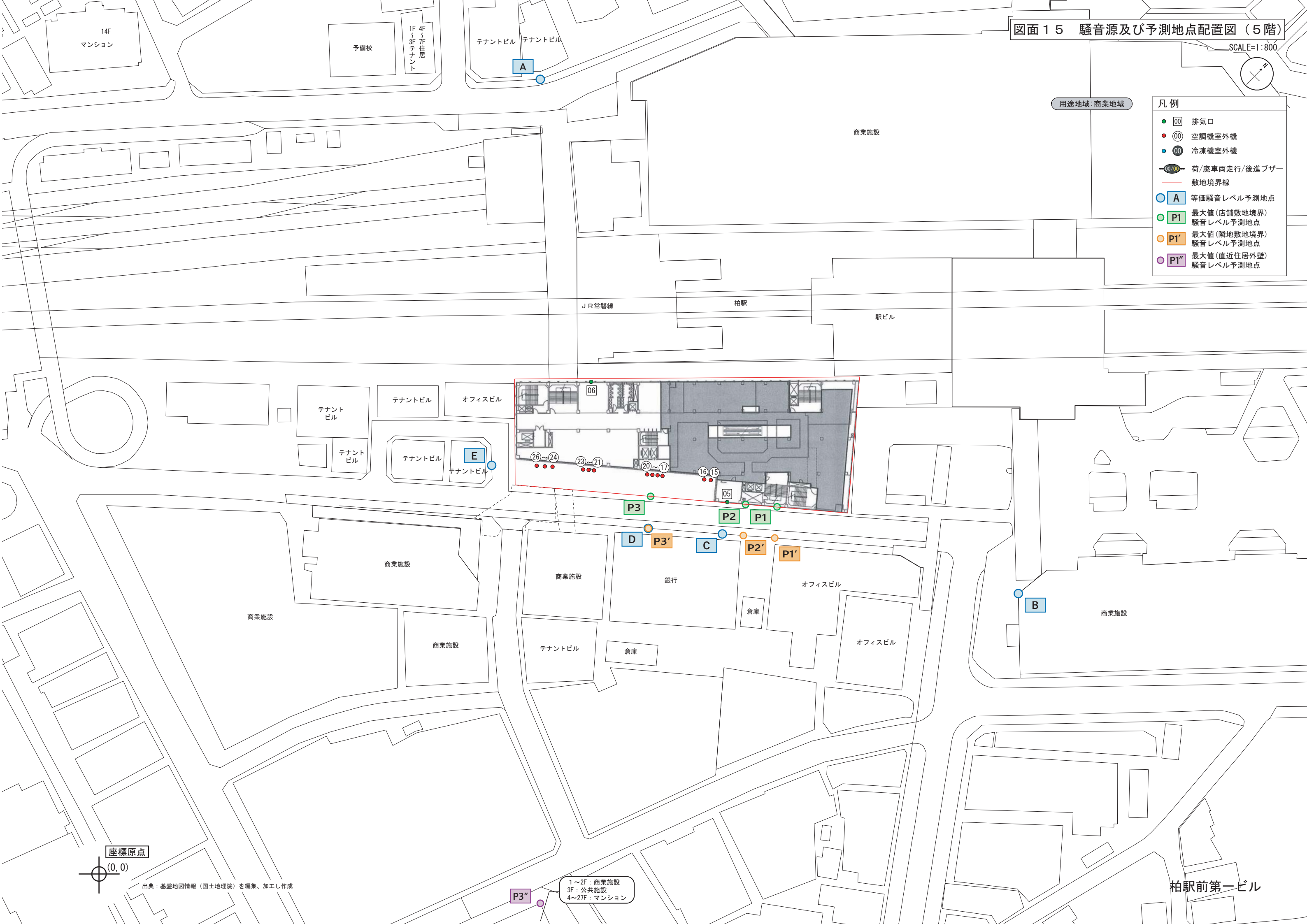
図面15 騒音源及び予測地点配置図(5階)

SCALE=1:800



用途地域:商業地域

- 凡例
- 00 排気口
  - 00 空調機室外機
  - 00 冷凍機室外機
  - 00/00 --- 荷/廃車両走行/後進ブザー
  - 敷地境界線
  - A 等価騒音レベル予測地点
  - P1 最大値(店舗敷地境界)騒音レベル予測地点
  - P1' 最大値(隣地敷地境界)騒音レベル予測地点
  - P1'' 最大値(直近住居外壁)騒音レベル予測地点



座標原点  
(0,0)

出典: 基盤地図情報(国土地理院)を編集、加工し作成

1~2F: 商業施設  
3F: 公共施設  
4~27F: マンション

柏駅前第一ビル

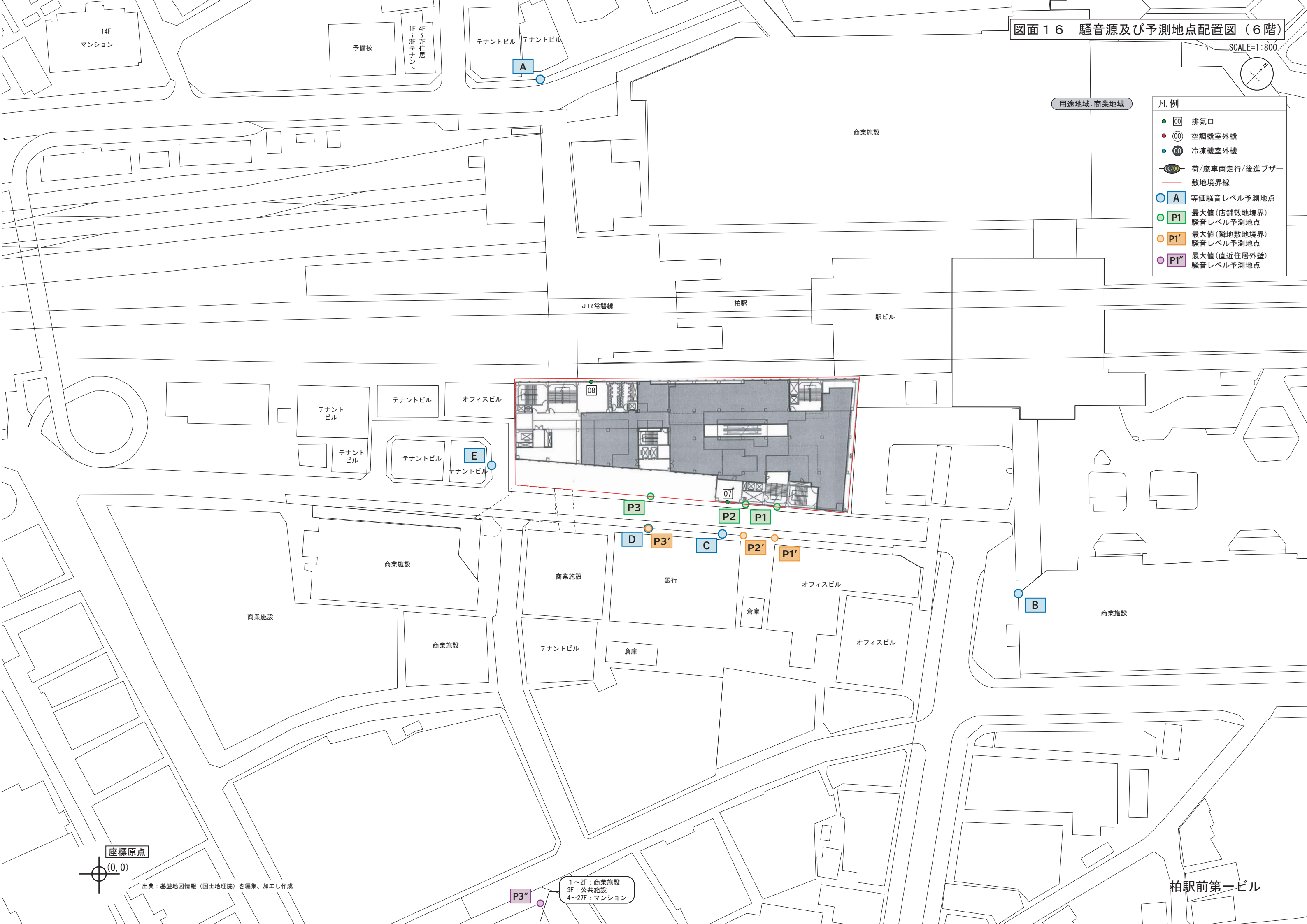
図面16 騒音源及び予測地点配置図(6階)

SCALE=1:800



用途地域:商業地域

- 凡例
- 00 排気口
  - 00 空調機室外機
  - 00 冷凍機室外機
  - 00/00 --- 荷/廃車両走行/後進ブザー
  - 敷地境界線
  - A 等価騒音レベル予測地点
  - P1 最大値(店舗敷地境界)騒音レベル予測地点
  - P1' 最大値(隣地敷地境界)騒音レベル予測地点
  - P1'' 最大値(直近住居外壁)騒音レベル予測地点



座標原点

(0,0)

出典: 基盤地図情報(国土地理院)を編集、加工し作成

1~2F: 商業施設  
3F: 公共施設  
4~27F: マンション

柏駅前第一ビル

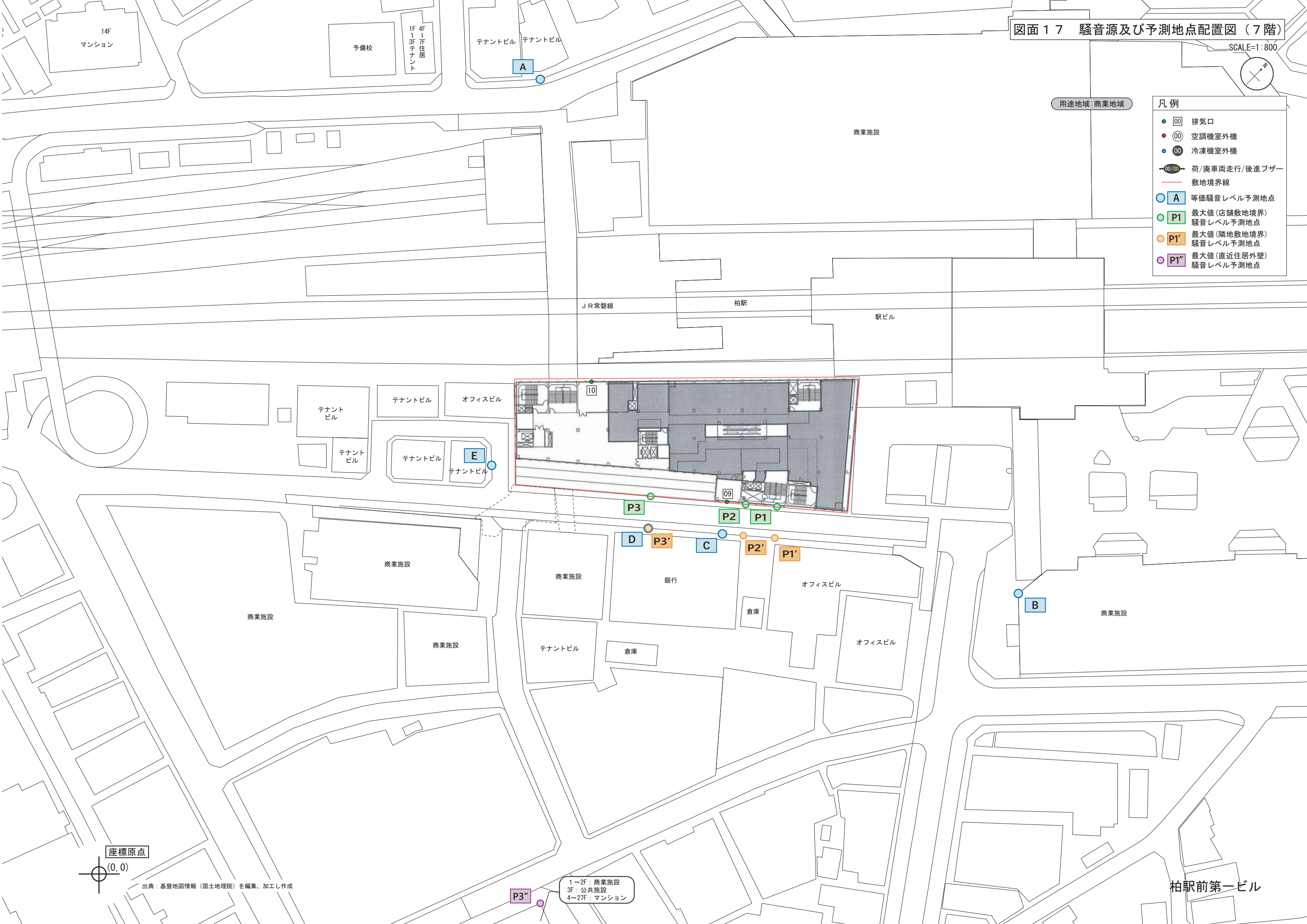
図面 17 騒音源及び予測地点配置図 (7階)

SCALE=1:800



用途地域:商業地域

- 凡例
- 00 排気口
  - 00 空調機室外機
  - 00 冷凍機室外機
  - 00/00 --- 荷/廃車両走行/後進ブザー
  - 敷地境界線
  - A 等価騒音レベル予測地点
  - P1 最大値(店舗敷地境界)騒音レベル予測地点
  - P1' 最大値(隣地敷地境界)騒音レベル予測地点
  - P1'' 最大値(直近住居外壁)騒音レベル予測地点



座標原点  
(0,0)

出典: 基盤地図情報(国土地理院)を編集、加工し作成

1~2F: 商業施設  
3F: 公共施設  
4~27F: マンション

柏駅前第一ビル

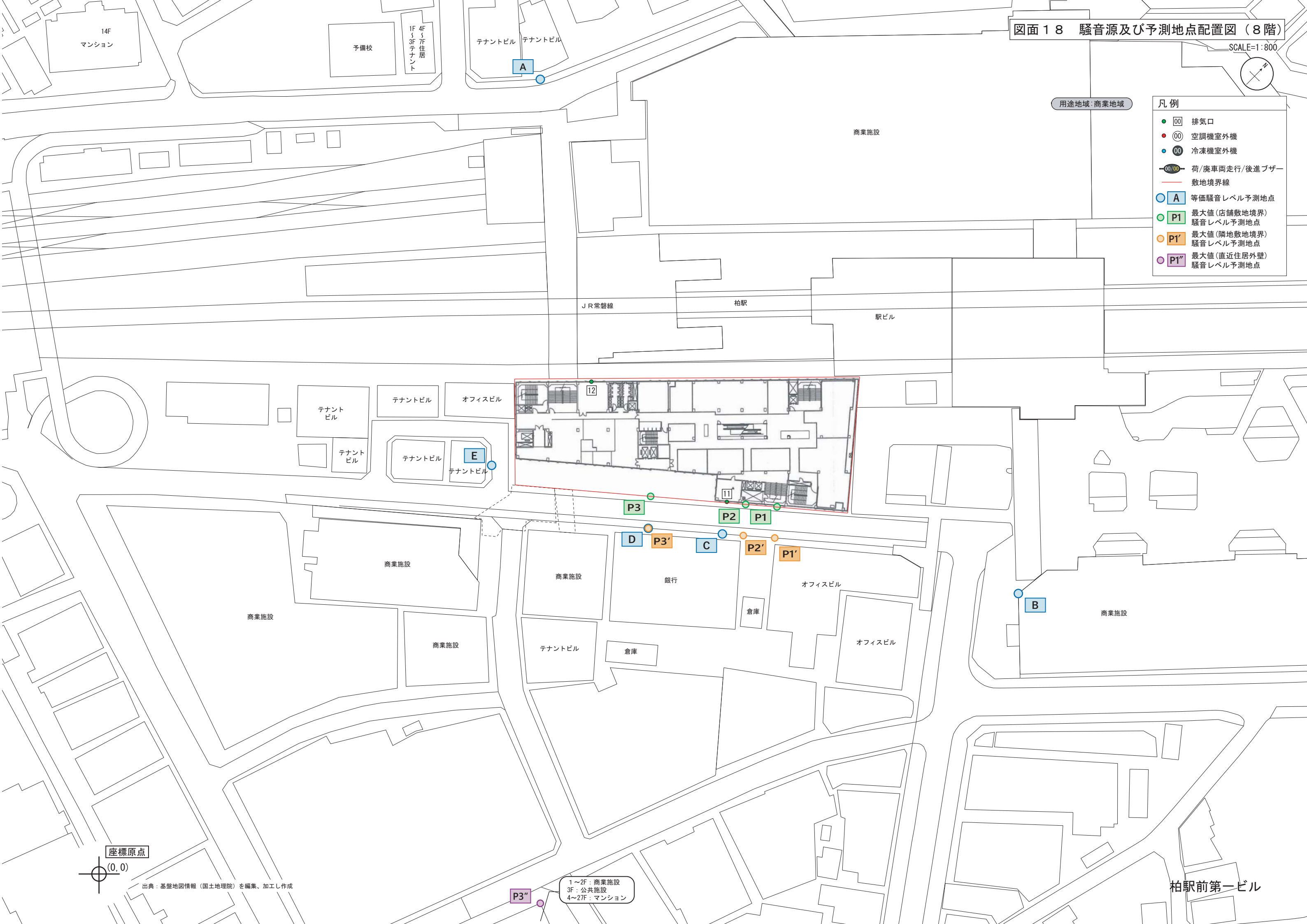
図面18 騒音源及び予測地点配置図(8階)

SCALE=1:800



用途地域:商業地域

- 凡例
- 00 排気口
  - 00 空調機室外機
  - 00 冷凍機室外機
  - 00/00 --- 荷/廃車両走行/後進ブザー
  - 敷地境界線
  - A 等価騒音レベル予測地点
  - P1 最大値(店舗敷地境界)騒音レベル予測地点
  - P1' 最大値(隣地敷地境界)騒音レベル予測地点
  - P1'' 最大値(直近住居外壁)騒音レベル予測地点



座標原点  
(0,0)

出典: 基盤地図情報(国土地理院)を編集、加工し作成

1~2F: 商業施設  
3F: 公共施設  
4~27F: マンション

柏駅前第一ビル

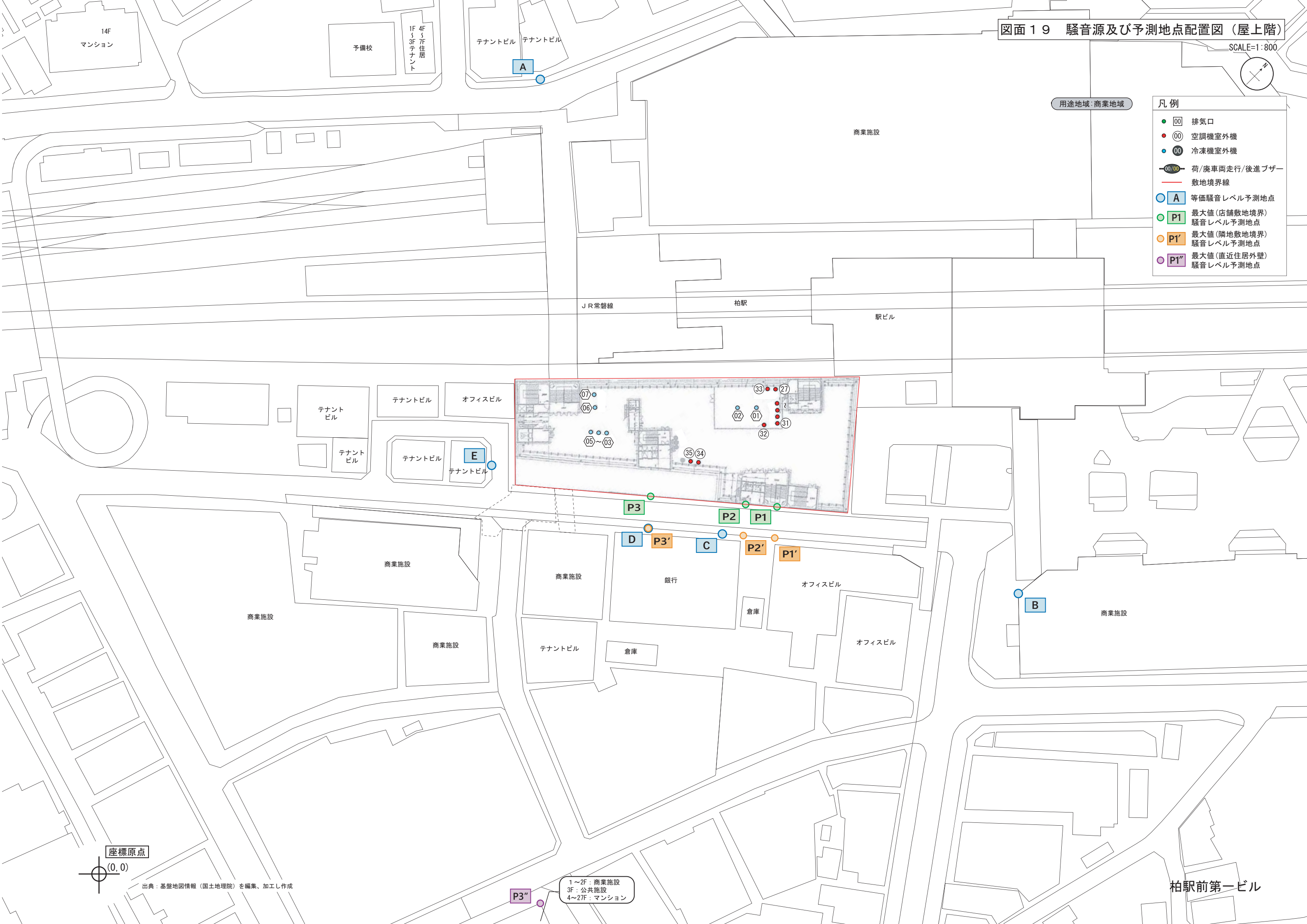
図面19 騒音源及び予測地点配置図(屋上階)

SCALE=1:800



用途地域:商業地域

- 凡例
- 00 排気口
  - 00 空調機室外機
  - 00 冷凍機室外機
  - 00/00 荷/廃車両走行/後進ブザー
  - 敷地境界線
  - A 等価騒音レベル予測地点
  - P1 最大値(店舗敷地境界)騒音レベル予測地点
  - P1' 最大値(隣地敷地境界)騒音レベル予測地点
  - P1'' 最大値(直近住居外壁)騒音レベル予測地点



座標原点  
(0,0)

出典: 基盤地図情報(国土地理院)を編集、加工し作成

1~2F: 商業施設  
3F: 公共施設  
4~27F: マンション

柏駅前第一ビル

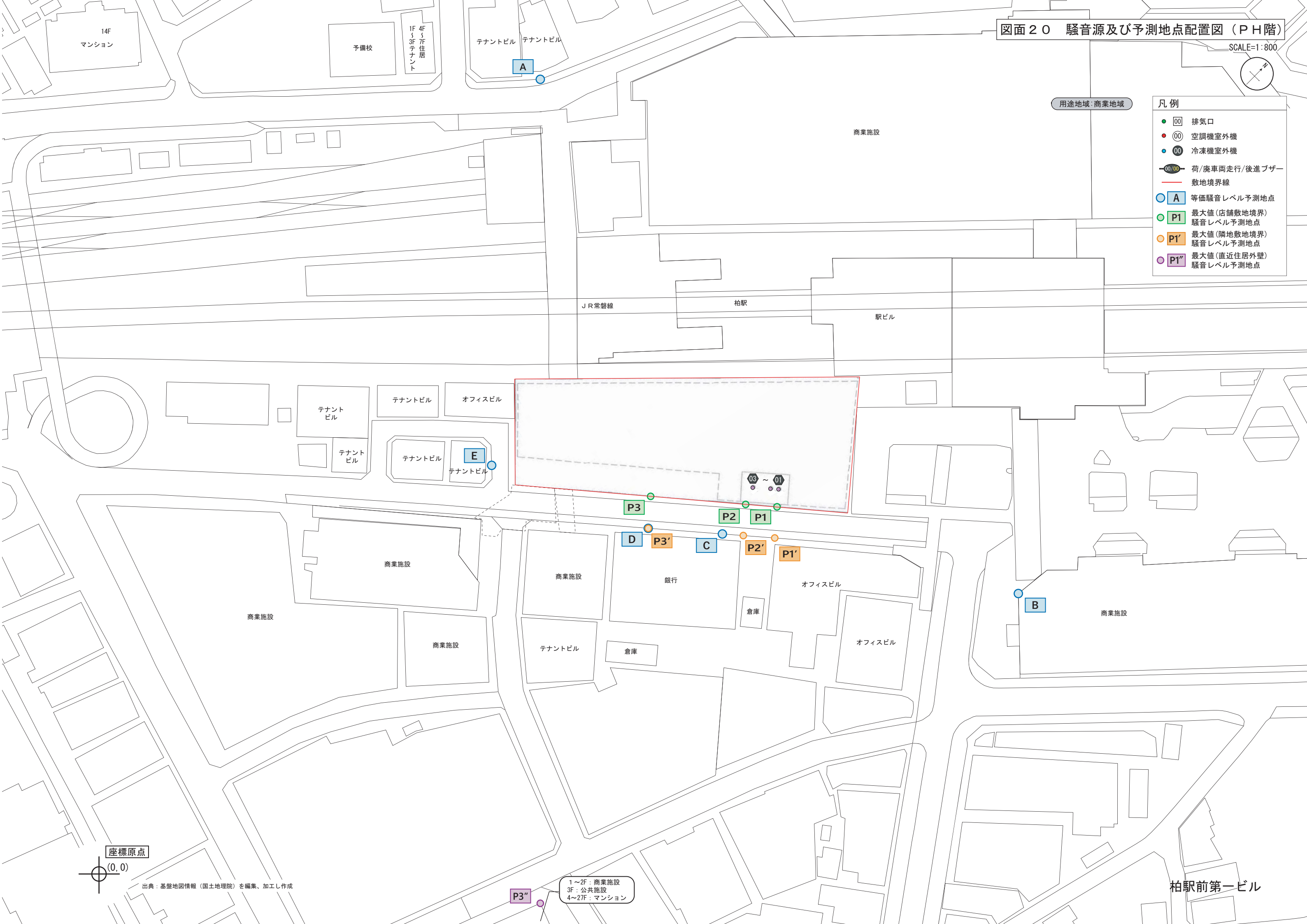
図面20 騒音源及び予測地点配置図（PH階）

SCALE=1:800



用途地域：商業地域

- 凡例
- 00 排気口
  - 00 空調機室外機
  - 00 冷凍機室外機
  - 00/00 荷/廃車両走行/後進ブザー
  - 敷地境界線
  - A 等価騒音レベル予測地点
  - P1 最大値(店舗敷地境界)騒音レベル予測地点
  - P1' 最大値(隣地敷地境界)騒音レベル予測地点
  - P1'' 最大値(直近住居外壁)騒音レベル予測地点



座標原点

(0,0)

出典：基盤地図情報（国土地理院）を編集、加工し作成

1~2F：商業施設  
 3F：公共施設  
 4~27F：マンション

柏駅前第一ビル