

印旛郡栄町

市境

計画地

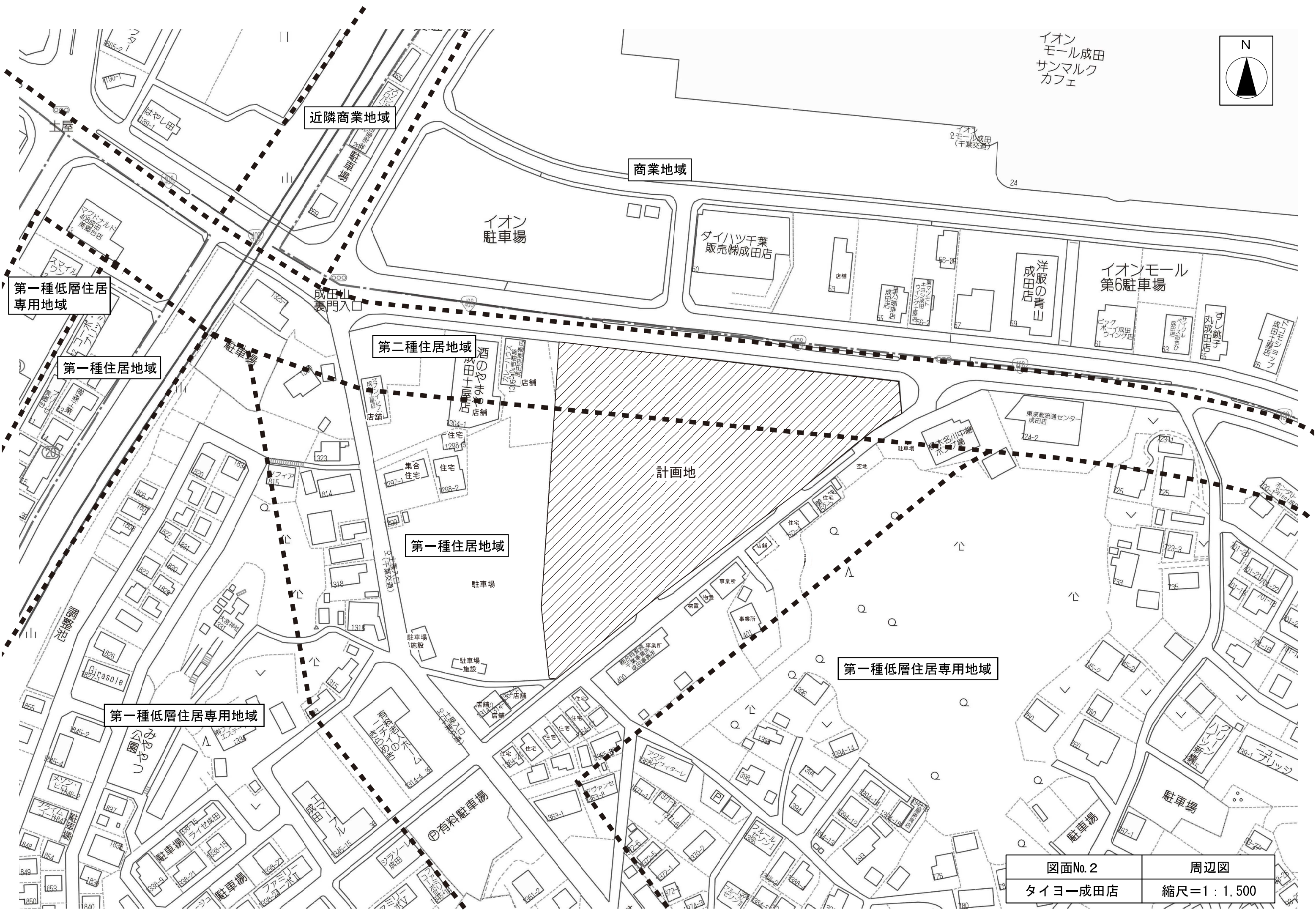
半径 1 km 圏

最寄り駅：JR成田駅

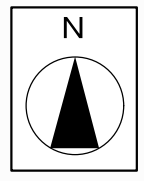
半径 3 km 圏

富里市

図面No. 1	広域図
タイヨー成田店	縮尺=1 : 30,000



イオン
モール成田
サンマルク
カフェ



近隣商業地域

商業地域

第一種低層住居
専用地域

第一種住居地域

第二種住居地域

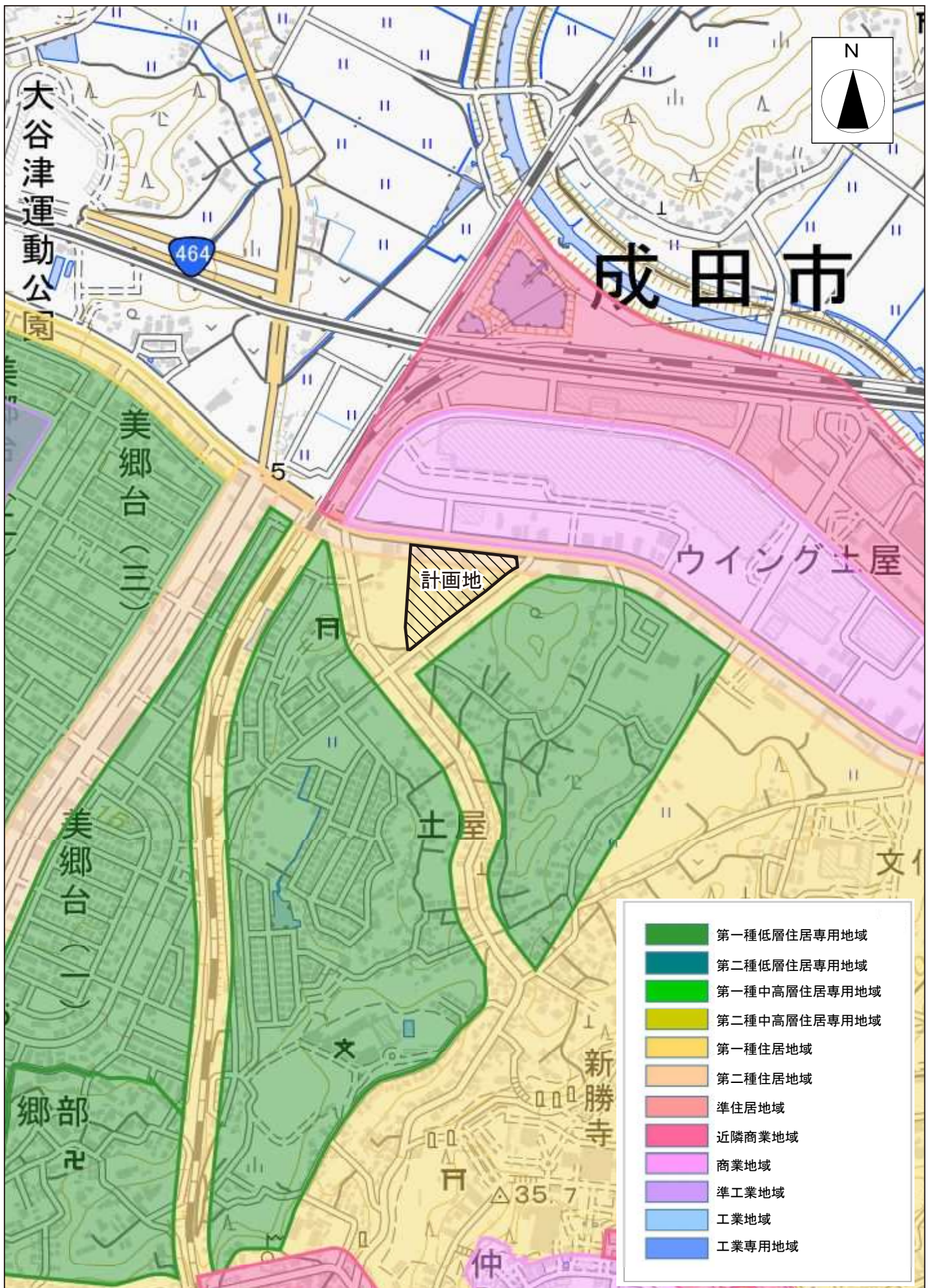
第一種住居地域

計画地

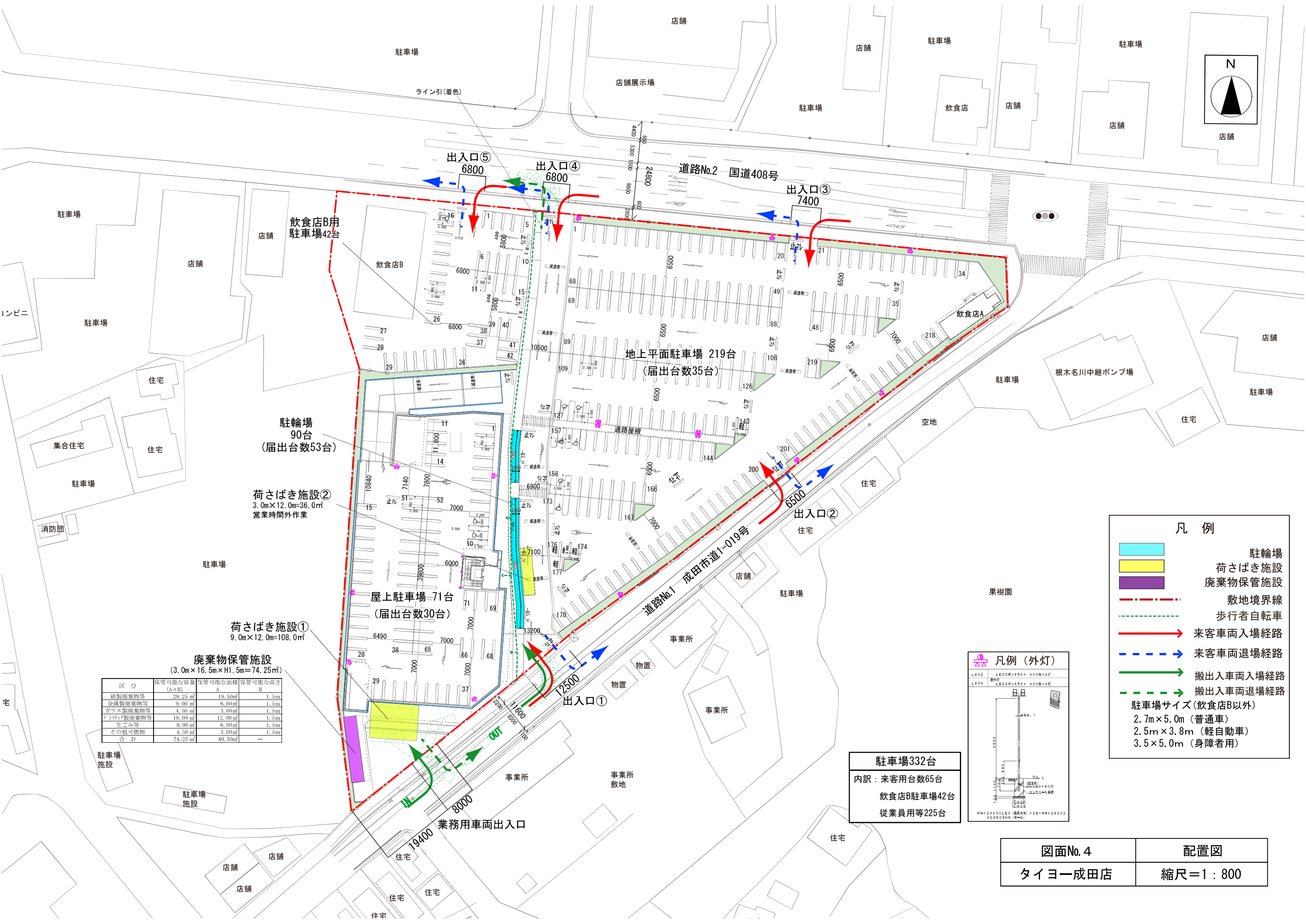
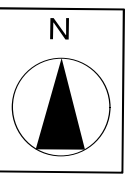
第一種低層住居専用地域

第一種低層住居専用地域

図面No. 2	周辺図
タイヨー成田店	縮尺=1 : 1,500



図面No. 3	都市計画図
タイヨ一成田店	縮尺=1 : 8,000



凡例

- 駐輪場
- 荷物ばき施設
- 廃棄物保管施設
- 敷地境界線
- 歩行者自転車
- 来客車両入場経路
- 来客車両退場経路
- 搬出入車両入場経路
- 搬出入車両退場経路

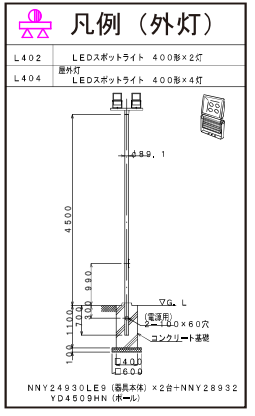
駐車場サイズ(飲食店B以外)

- 2.7m×5.0m (普通車)
- 2.5m×3.8m (軽自動車)
- 3.5×5.0m (身障者用)

廃棄物保管施設
(3.0m×16.5m×H1.5m=74.25㎡)

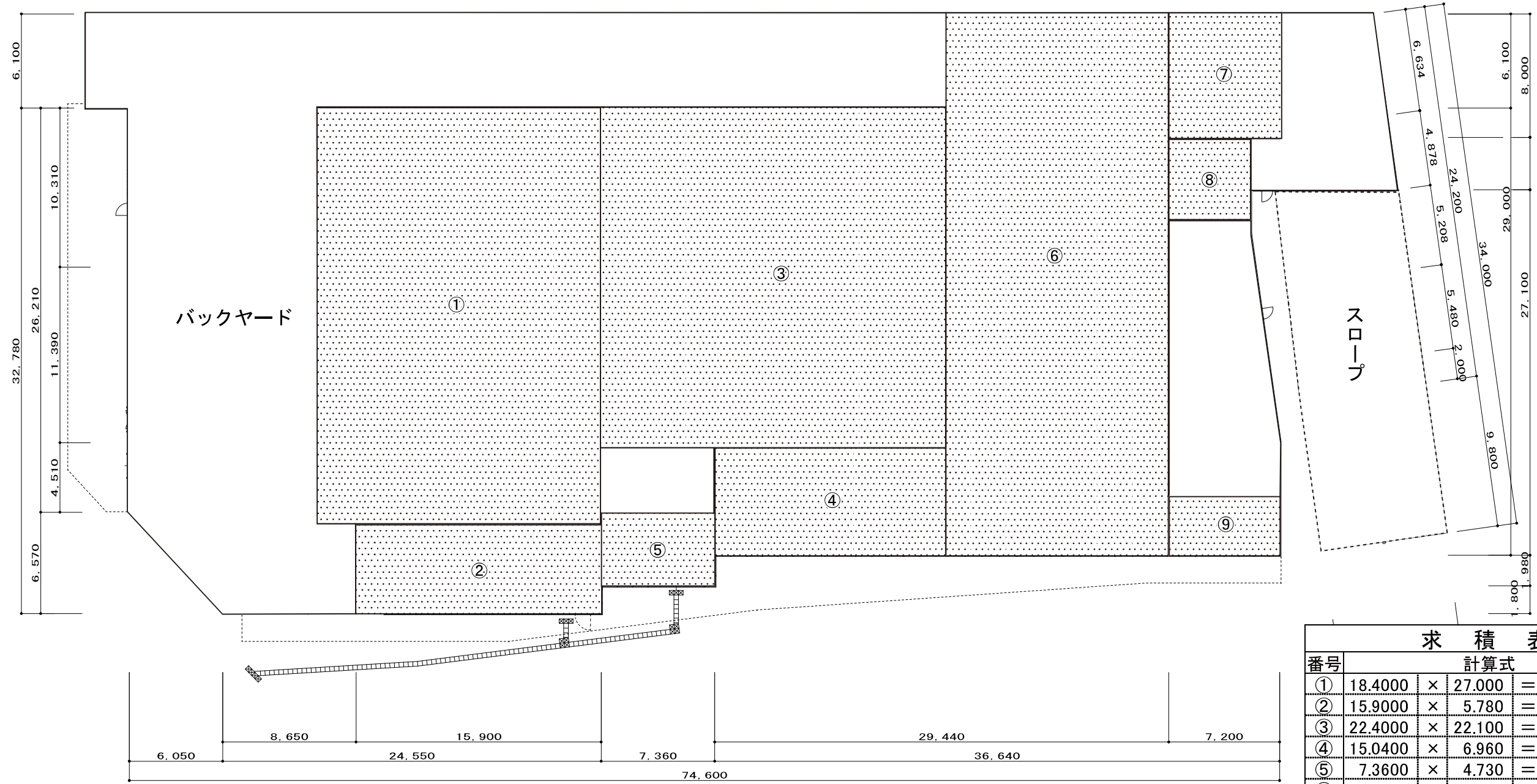
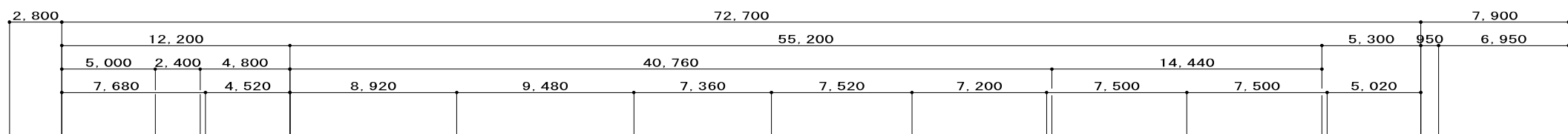
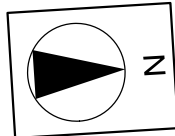
区分	保管可能な容量 (A×B)	保管可能な面積 A	保管可能な高さ B
紙製廃棄物等	29.25㎡	19.50㎡	1.5m
金属製廃棄物等	9.00㎡	6.00㎡	1.5m
ガラス製廃棄物等	4.50㎡	3.00㎡	1.5m
プラスチック製廃棄物等	18.00㎡	12.00㎡	1.5m
生ごみ等	9.00㎡	6.00㎡	1.5m
その他可燃物	4.50㎡	3.00㎡	1.5m
合計	74.25㎡	49.50㎡	-

駐車場332台
 内訳：来客用台数65台
 飲食店B駐車場42台
 従業員用等225台



図面No. 4
 タイヨー成田店

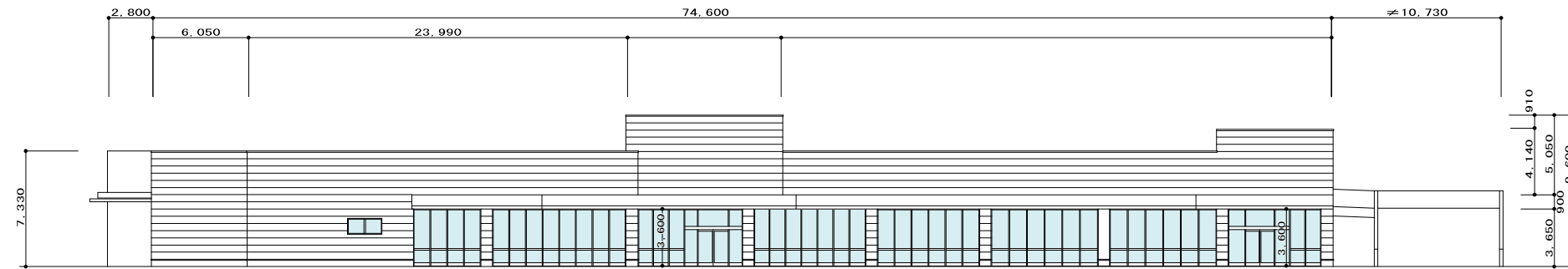
配置図
 縮尺=1:800



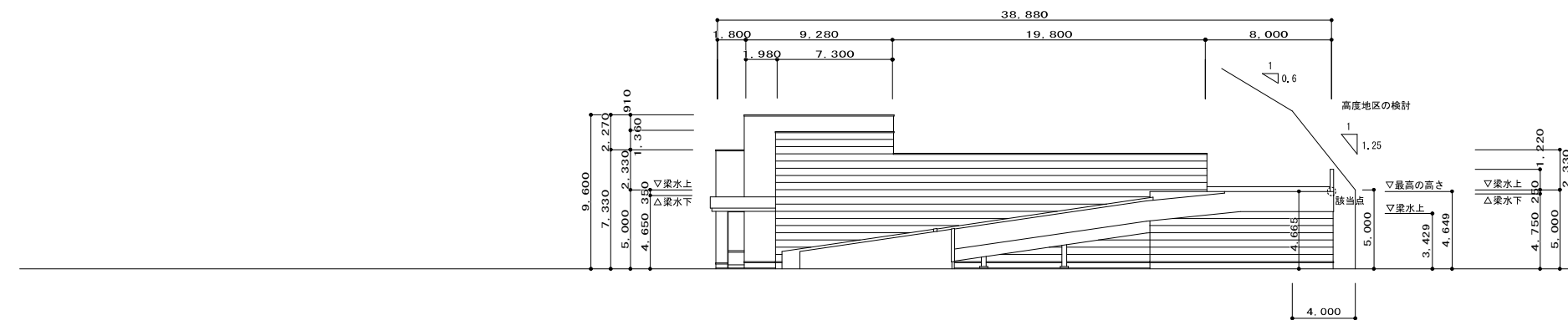
求積表				
番号	計算式			
①	18.4000	×	27.000	= 496.800 m ²
②	15.9000	×	5.780	= 91.902 m ²
③	22.4000	×	22.100	= 495.040 m ²
④	15.0400	×	6.960	= 104.678 m ²
⑤	7.3600	×	4.730	= 34.813 m ²
⑥	14.4400	×	35.100	= 506.844 m ²
⑦	7.3200	×	8.000	= 58.560 m ²
⑧	5.3000	×	5.200	= 27.560 m ²
⑨	7.2000	×	3.800	= 27.360 m ²
店舗面積合計				1,843.56 m ²

図面No. 5	平面図兼求積図
タイヨー成田店	縮尺=1:300

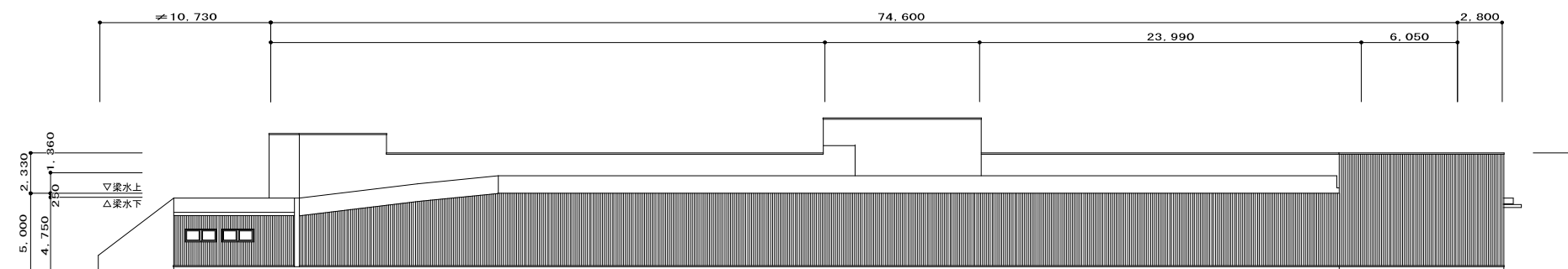
東側立面図



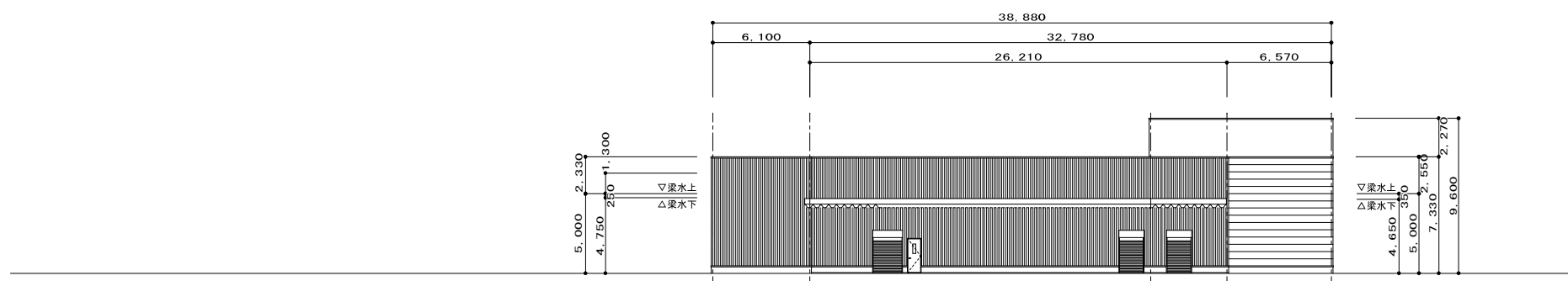
北側立面図



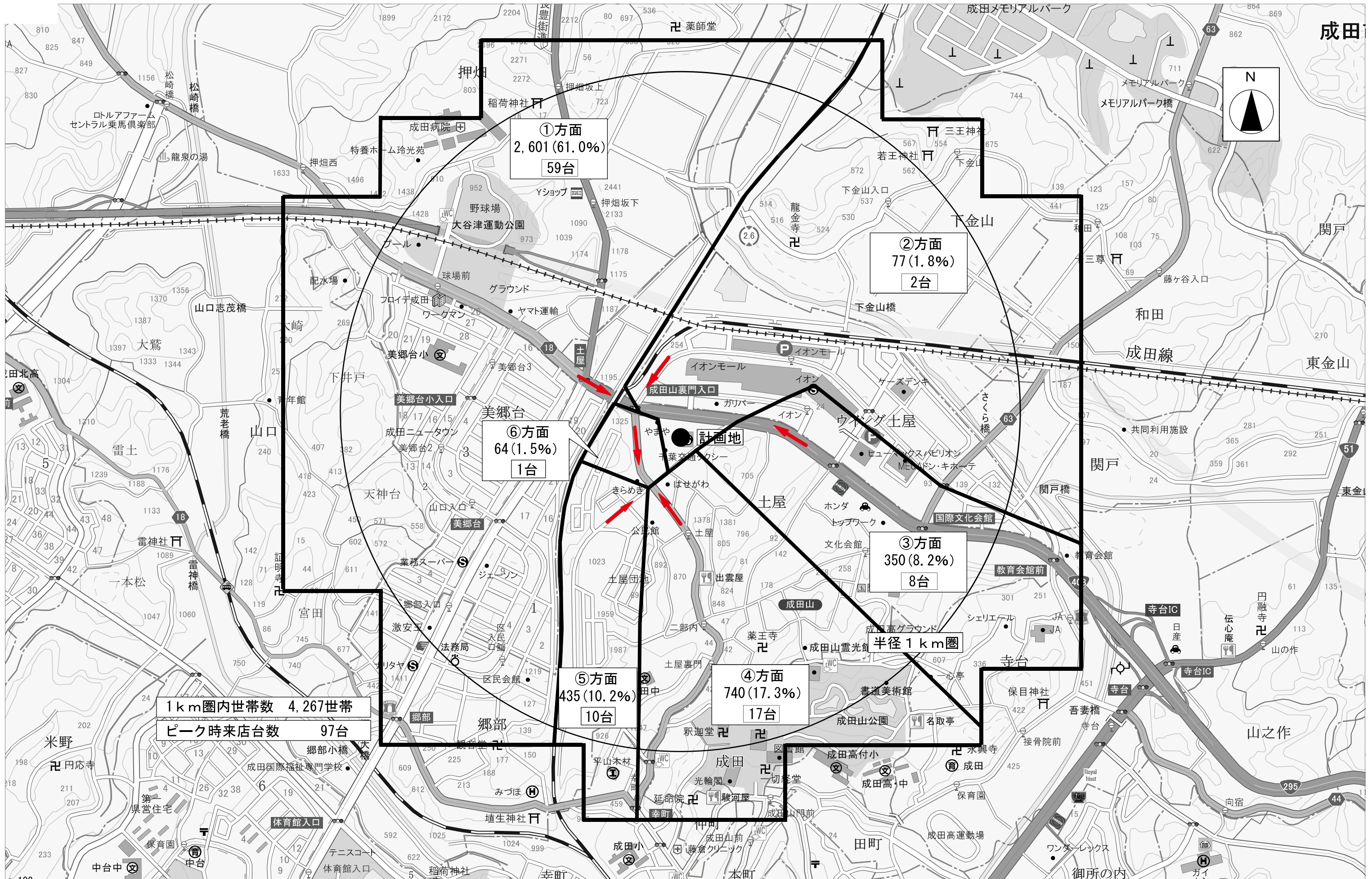
西側立面図



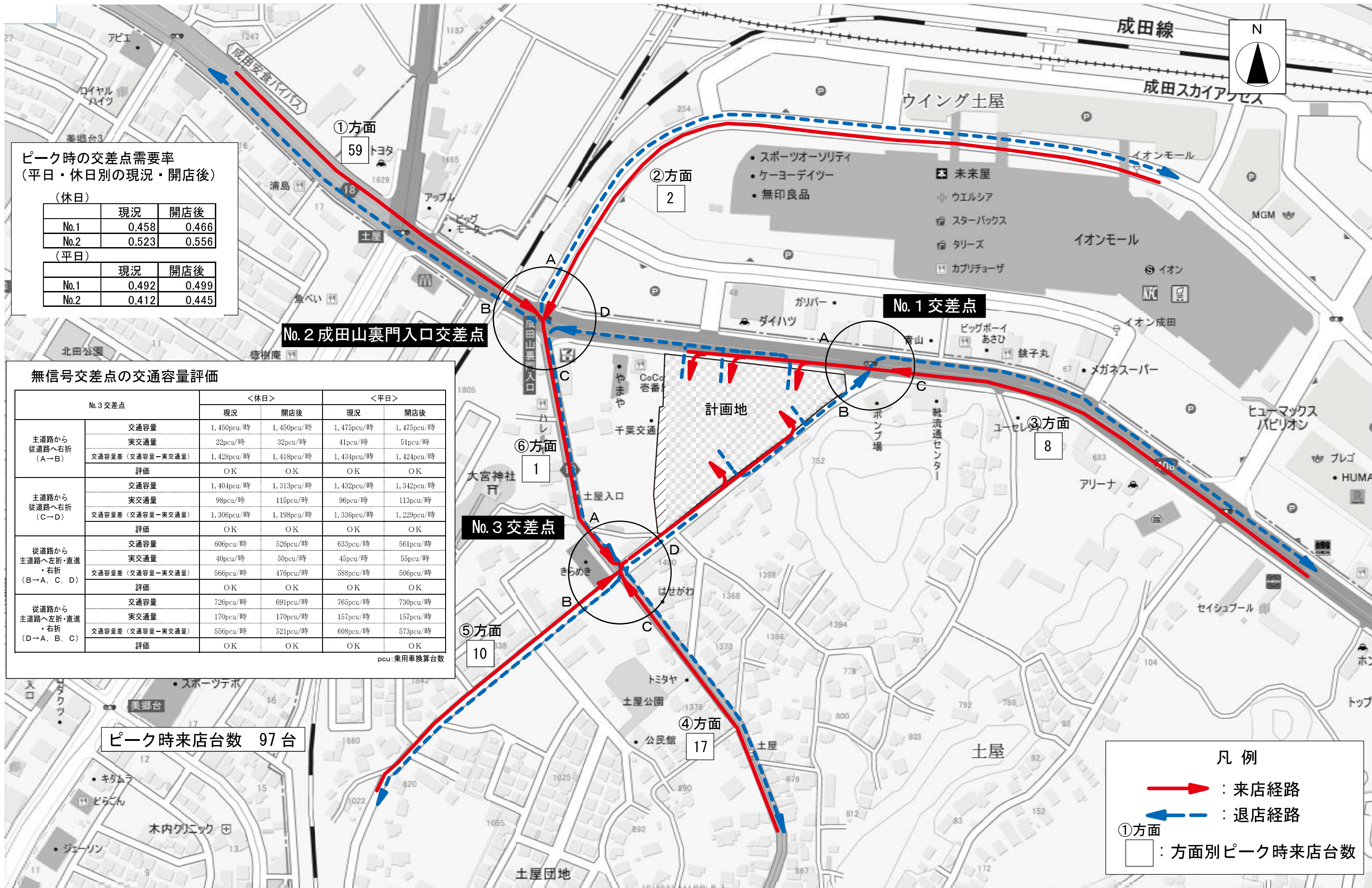
南側立面図



図面No. 6	立面図
タイヨー成田店	縮尺=1:400



図面No. 7	車両経路図 (広域)
タイヨー成田店	縮尺=1 : 10,000



ピーク時の交差点需要率
(平日・休日別の現況・開店後)

(休日)		
	現況	開店後
No.1	0.458	0.466
No.2	0.523	0.556
(平日)		
	現況	開店後
No.1	0.492	0.499
No.2	0.412	0.445

無信号交差点の交通容量評価

No.3交差点		<休日>		<平日>	
		現況	開店後	現況	開店後
主道路から 従道路へ右折 (A→B)	交通容量	1,450pcu/時	1,450pcu/時	1,475pcu/時	1,475pcu/時
	実交通量	22pcu/時	32pcu/時	41pcu/時	51pcu/時
	交通容量差(交通容量-実交通量)	1,428pcu/時	1,418pcu/時	1,434pcu/時	1,424pcu/時
	評価	OK	OK	OK	OK
主道路から 従道路へ右折 (C→D)	交通容量	1,404pcu/時	1,313pcu/時	1,432pcu/時	1,342pcu/時
	実交通量	98pcu/時	115pcu/時	96pcu/時	113pcu/時
	交通容量差(交通容量-実交通量)	1,306pcu/時	1,198pcu/時	1,336pcu/時	1,229pcu/時
	評価	OK	OK	OK	OK
従道路から 主道路へ左折・直進 ・右折 (B→A, C, D)	交通容量	606pcu/時	526pcu/時	633pcu/時	561pcu/時
	実交通量	40pcu/時	50pcu/時	45pcu/時	55pcu/時
	交通容量差(交通容量-実交通量)	566pcu/時	476pcu/時	588pcu/時	506pcu/時
	評価	OK	OK	OK	OK
従道路から 主道路へ左折・直進 ・右折 (D→A, B, C)	交通容量	726pcu/時	691pcu/時	765pcu/時	730pcu/時
	実交通量	170pcu/時	170pcu/時	157pcu/時	157pcu/時
	交通容量差(交通容量-実交通量)	556pcu/時	521pcu/時	608pcu/時	573pcu/時
	評価	OK	OK	OK	OK

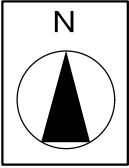
pcu:乗用車換算台数

ピーク時来店台数 97台

凡例

- (赤) : 来店経路
- ← (青) : 退店経路

①方面
□ : 方面別ピーク時来店台数



イオン
モール成田
サンマルク
カフェ

24

近隣商業地域

商業地域

イオン
駐車場

ダイハツ千葉
販売㈱成田店

洋服の青山
成田店

イオンモール
第6駐車場

第一種低層住居
専用地域

第一種住居地域

第二種住居地域

第一種住居地域

計画地

第一種低層住居専用地域

第一種低層住居専用地域

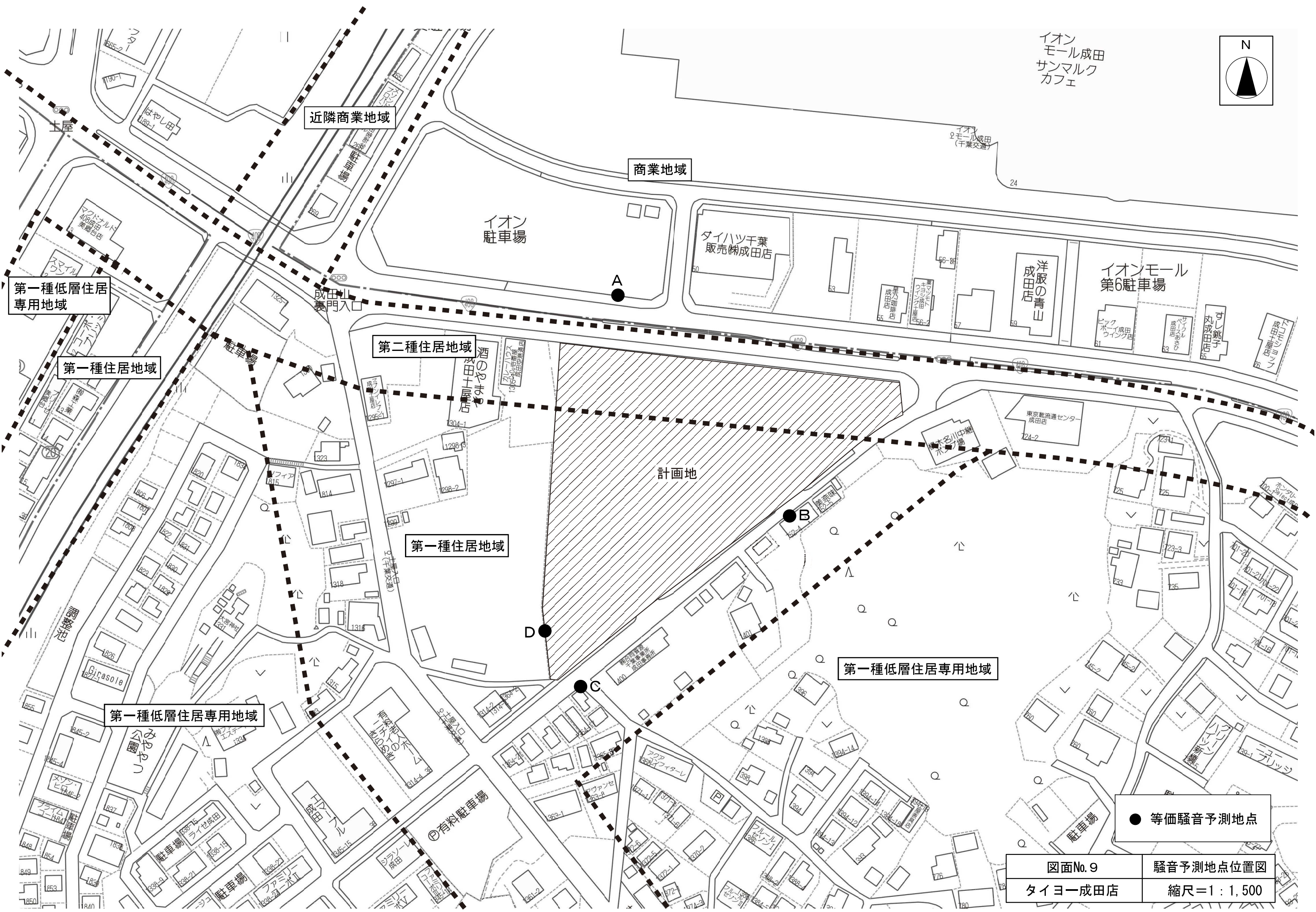
● 等価騒音予測地点

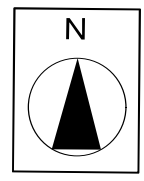
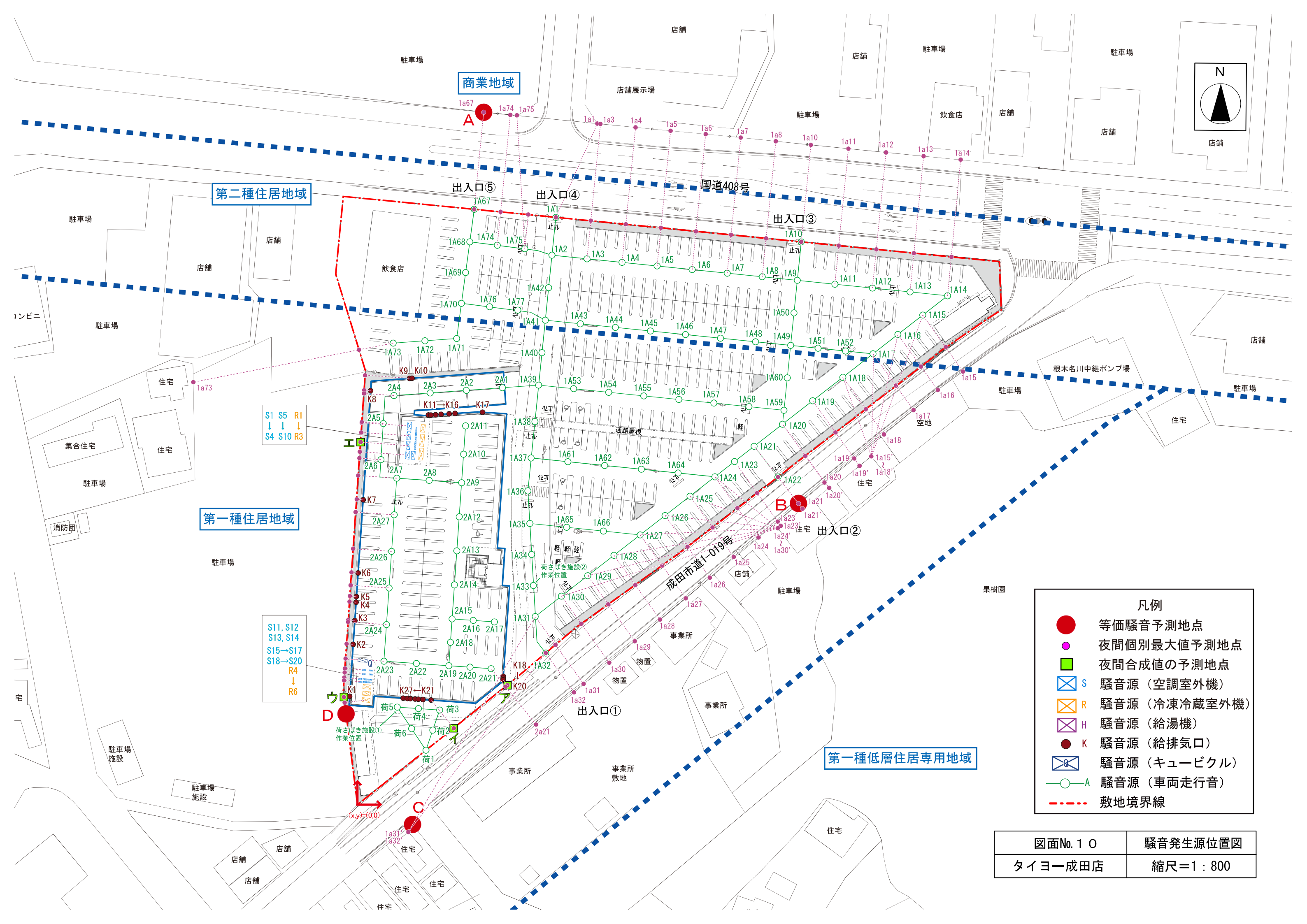
図面No. 9

騒音予測地点位置図

タイヨー成田店

縮尺=1 : 1,500





S1 S5 R1
↓ ↓ ↓
S4 S10 R3

S11, S12
S13, S14
S15→S17
S18→S20
R4 ↓
R6

- 凡例
- 等価騒音予測地点
 - 夜間個別最大値予測地点
 - 夜間合成値の予測地点
 - ⊠ S 騒音源 (空調室外機)
 - ⊠ R 騒音源 (冷凍冷蔵室外機)
 - ⊠ H 騒音源 (給湯機)
 - K 騒音源 (給排気口)
 - ⊠ G 騒音源 (キュービクル)
 - A 騒音源 (車両走行音)
 - - - 敷地境界線

図面No. 10	騒音発生源位置図
タイヨー成田店	縮尺=1:800