

図面No. 1	広域図
ドラッグコスモス安布里店	縮尺=1 : 30,000

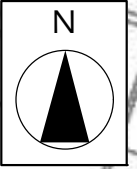


館野小学校
北条小学校
館山中学校通学ルート

周辺に指定通学路はありません。
児童の居住地からの道路は通学ルートとなります。
国道128号は通学ルートとなっています。(館野小学校、北条小学校、館山中学校)

全範囲 無指定地域

図面No. 2	周辺図
ドラッグコスモス安布里店	縮尺=1 : 1,500



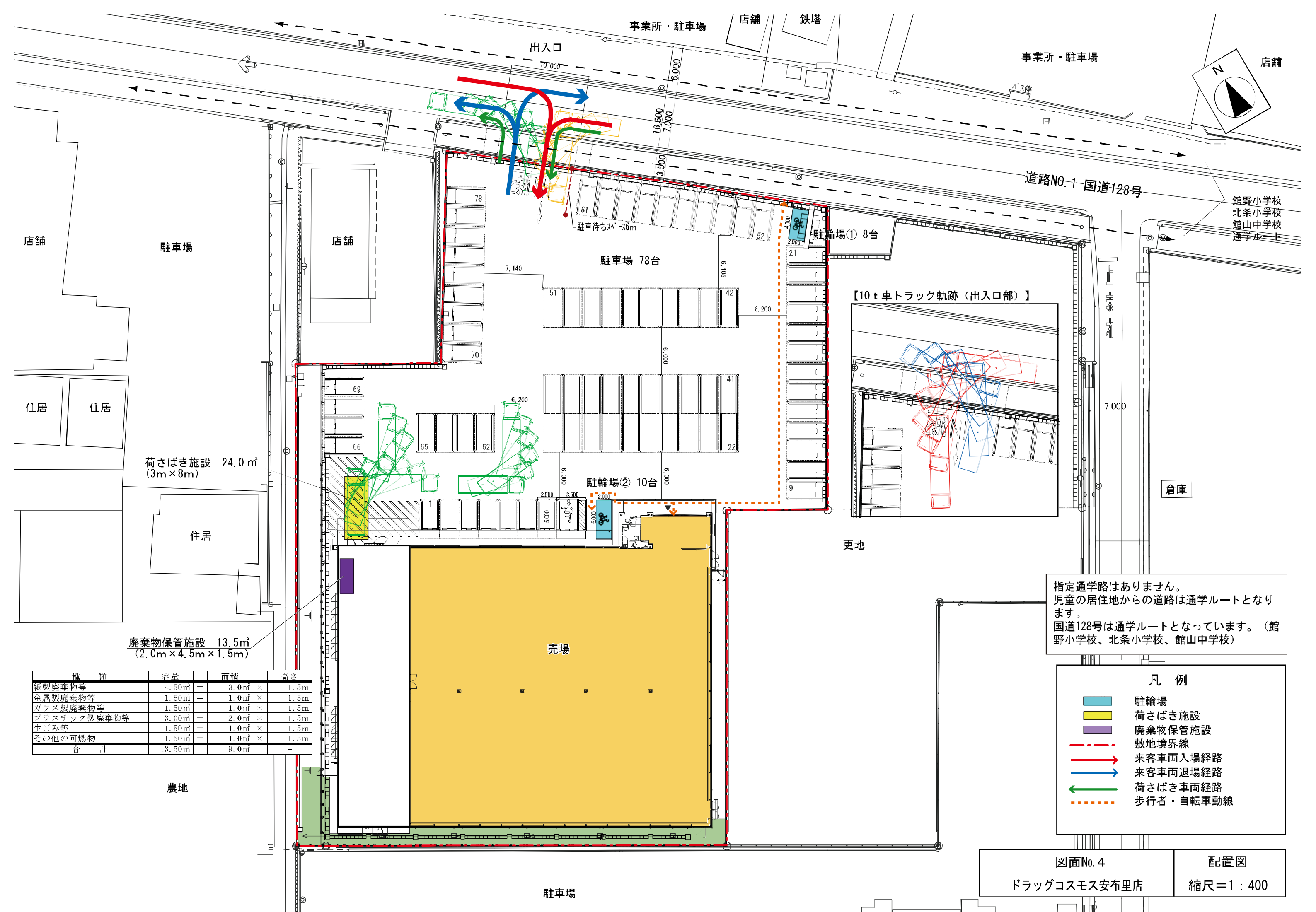
用途地域の指定なし



計画地

用途地域	第一種中高層住居専用地域	
	第一種住居地域	
	第二種住居地域	
	近隣商業地域	
	商業地域	
	準工業地域	
	工業地域	

図面 3	都市計画図
ドラッグコスモス安布里店	



店舗
住居
住居

荷さばき施設 24.0㎡
(3m × 8m)

廃棄物保管施設 13.5㎡
(2.0m × 4.5m × 1.5m)

種類	容量	面積	高さ
紙製廃棄物等	4.50㎡	3.0㎡ × 1.5m	1.5m
金属製廃棄物等	1.50㎡	1.0㎡ × 1.5m	1.5m
ガラス製廃棄物等	1.50㎡	1.0㎡ × 1.5m	1.5m
プラスチック製廃棄物等	3.00㎡	2.0㎡ × 1.5m	1.5m
生ごみ等	1.50㎡	1.0㎡ × 1.5m	1.5m
その他の可燃物	1.50㎡	1.0㎡ × 1.5m	1.5m
合計	13.50㎡	9.0㎡	-

農地

駐車場

出入口

駐輪場 78台

駐輪場② 10台

駐輪場① 8台

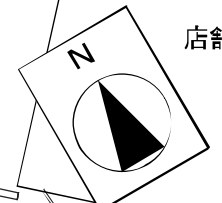
【10t車トラック軌跡（出入口部）】

更地

倉庫

事業所・駐車場

道路NO.1 国道128号

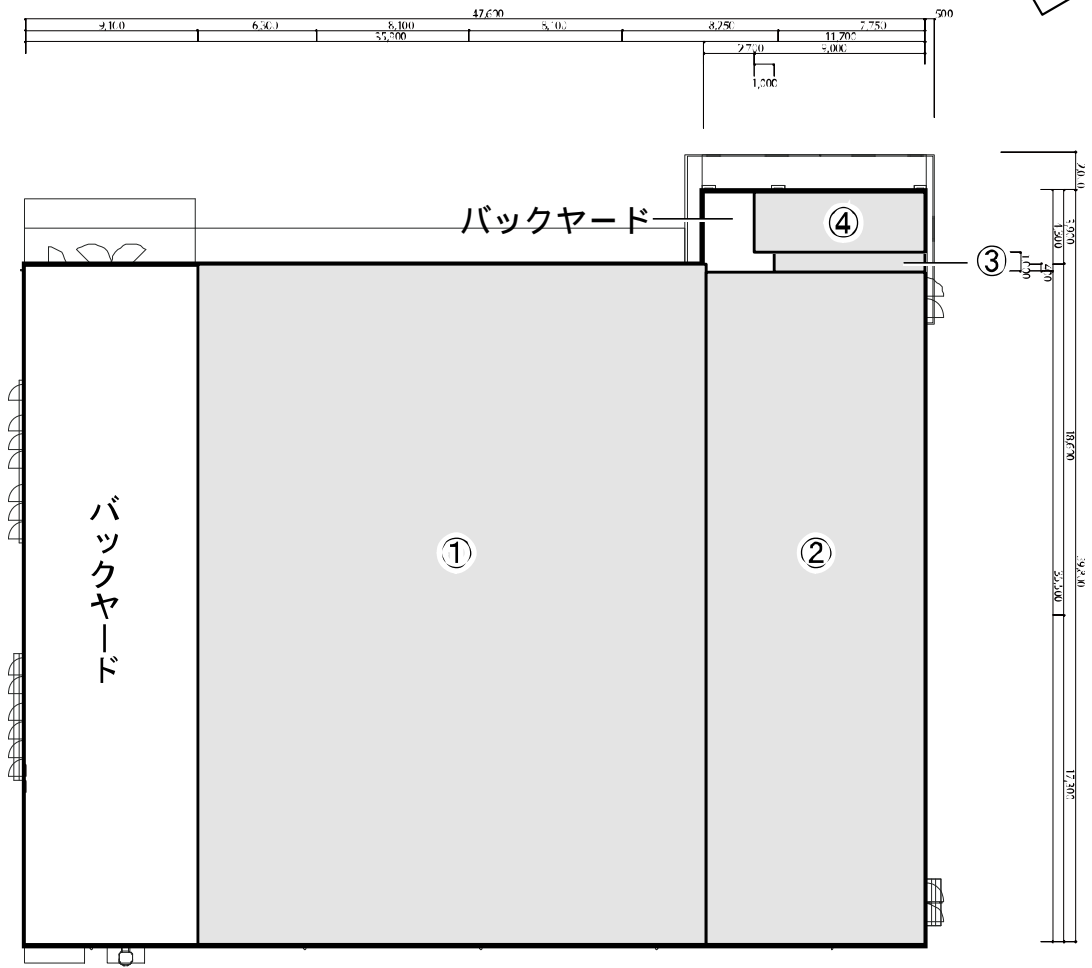
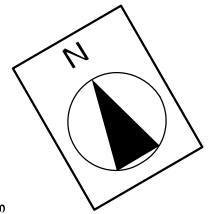


館野小学校
北条小学校
館山中学校
通学ルート

指定通学路はありません。
児童の居住地からの道路は通学ルートとなります。
国道128号は通学ルートとなっています。（館野小学校、北条小学校、館山中学校）

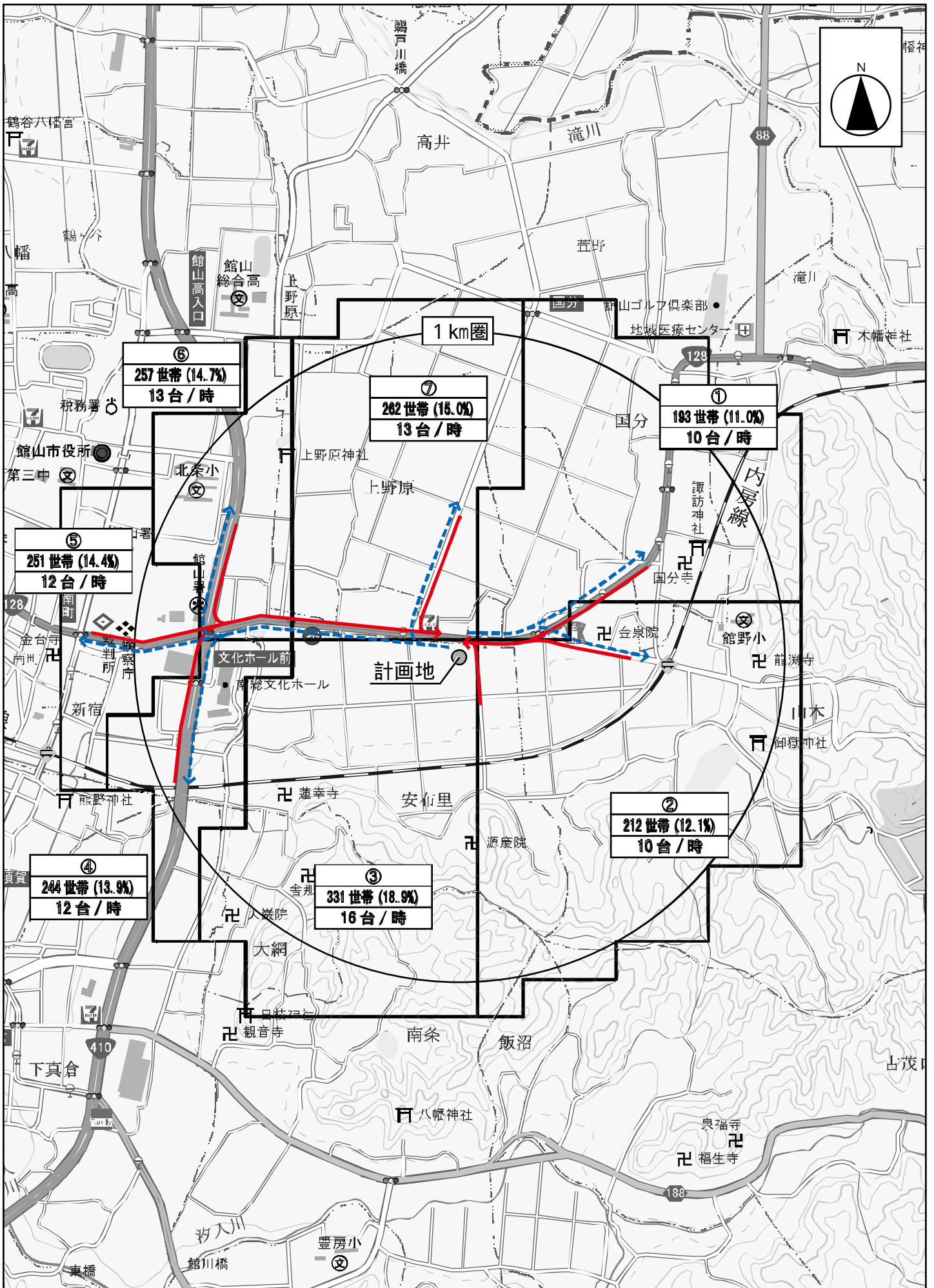
凡例

- 駐輪場
- 荷さばき施設
- 廃棄物保管施設
- 敷地境界線
- 来客車両入場経路
- 来客車両退場経路
- 荷さばき車両経路
- 歩行者・自転車動線

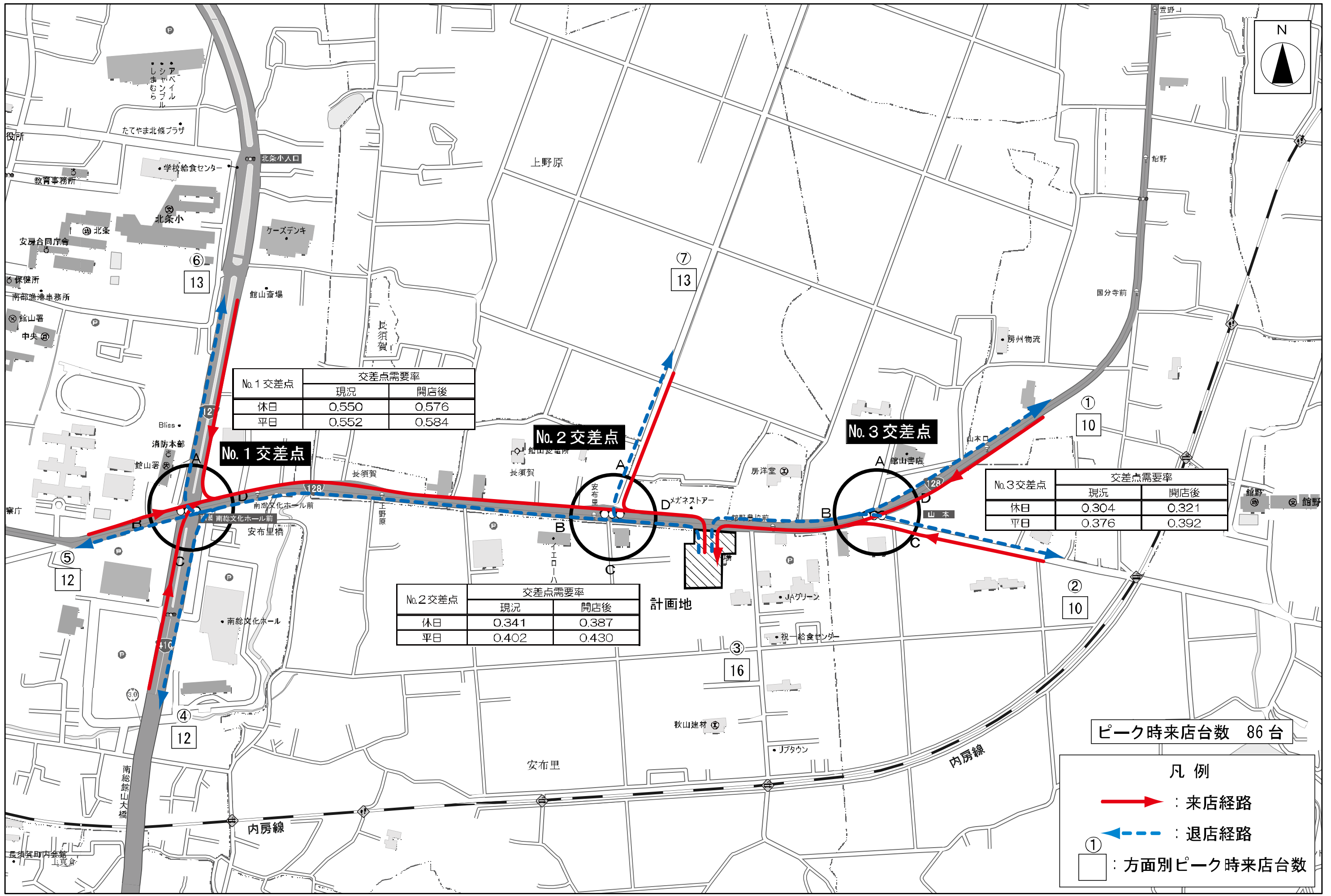


求 積 表			
番号	計算式		
	35.900	× 26.800	= 962.120 m ²
	35.500	× 11.700	= 415.350 m ²
	1.000	× 8.000	= 8.000 m ²
	3.300	× 9.000	= 29.700 m ²
	店舗面積合計		<u>1,415.170 m²</u>

図面 5	平面図兼求積図
ドラッグコスモス安布里店	縮尺 = 1 : 400



図面 6-1	来店車両経路図(広域)
ドラッグコスモス安布里店	縮尺 = 1 : 15,000



No. 1 交差点	交差点需要率	
	現況	開店後
休日	0.550	0.576
平日	0.552	0.584

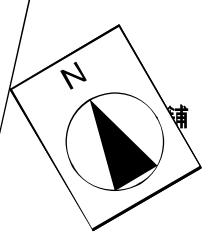
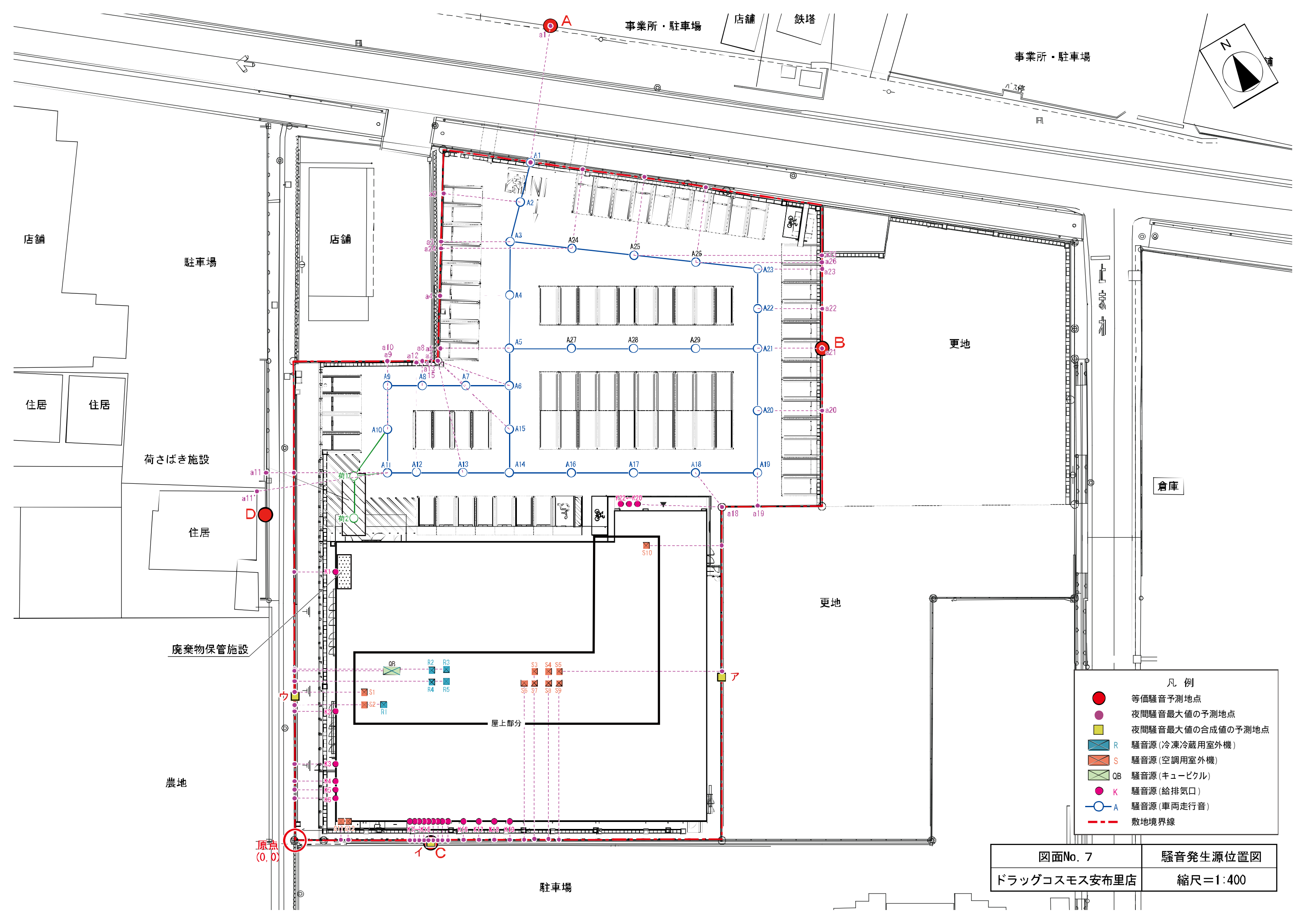
No. 2 交差点	交差点需要率	
	現況	開店後
休日	0.341	0.387
平日	0.402	0.430

No. 3 交差点	交差点需要率	
	現況	開店後
休日	0.304	0.321
平日	0.376	0.392

ピーク時来店台数 86 台

- 凡例
- : 来店経路
 - - - : 退店経路
 - ① : 方面別ピーク時来店台数

図面No. 6-2 来店車両経路図 (周辺)
ドラッグコスモス安布里店 縮尺=1:5,000



- 凡例
- 等価騒音予測地点
 - 夜間騒音最大値の予測地点
 - 夜間騒音最大値の合成値の予測地点
 - R 騒音源 (冷凍冷蔵用室外機)
 - S 騒音源 (空調用室外機)
 - QB 騒音源 (キュービクル)
 - K 騒音源 (給排気口)
 - A 騒音源 (車両走行音)
 - 敷地境界線

図面No. 7 騒音発生源位置図
 ドラッグコスモス安布里店 縮尺=1:400

原点
(0, 0)

駐車場

更地

更地

農地

荷さばき施設

住居

住居

住居

店舗

駐車場

店舗

事業所・駐車場

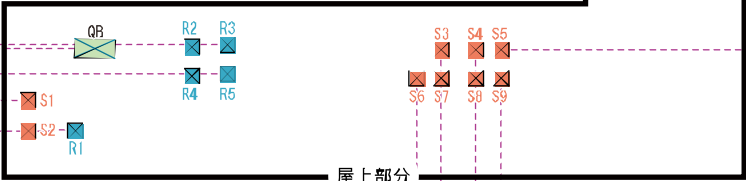
店舗

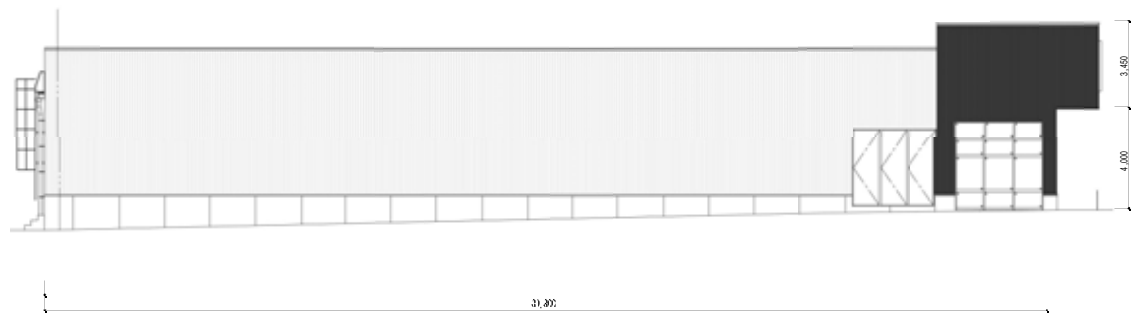
鉄塔

事業所・駐車場

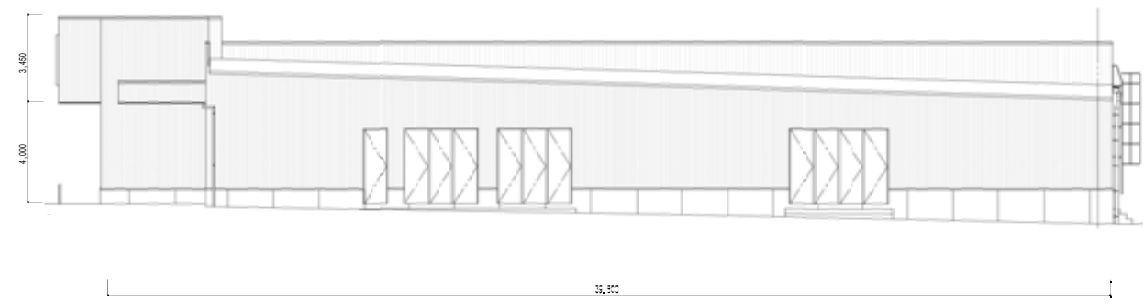
倉庫

屋上部分

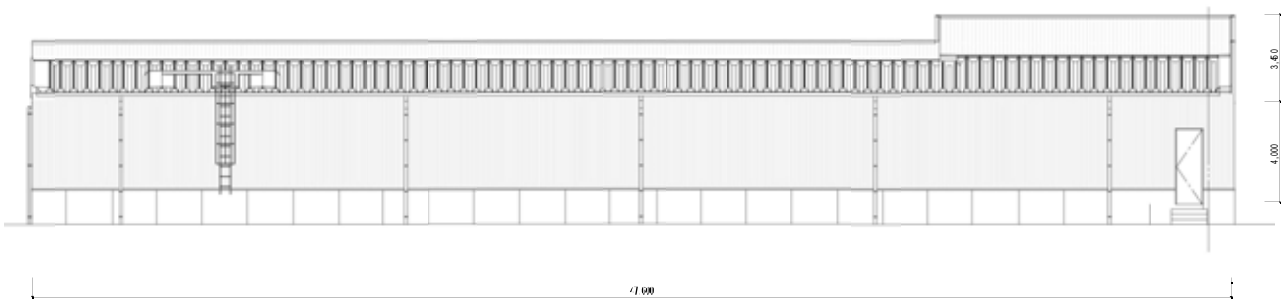




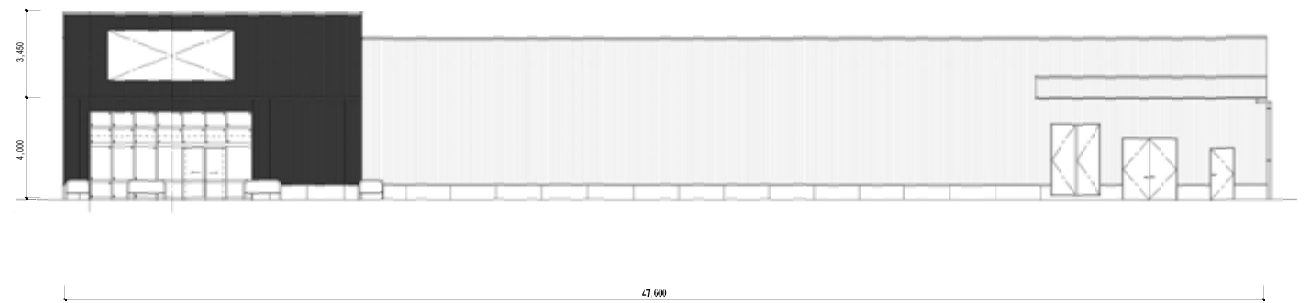
東立面図



西立面図



南立面図



北立面図

図面No. 8	立面図
ドラッグコスモス安布里店	縮尺=1 : 300