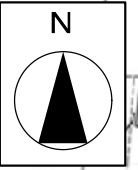
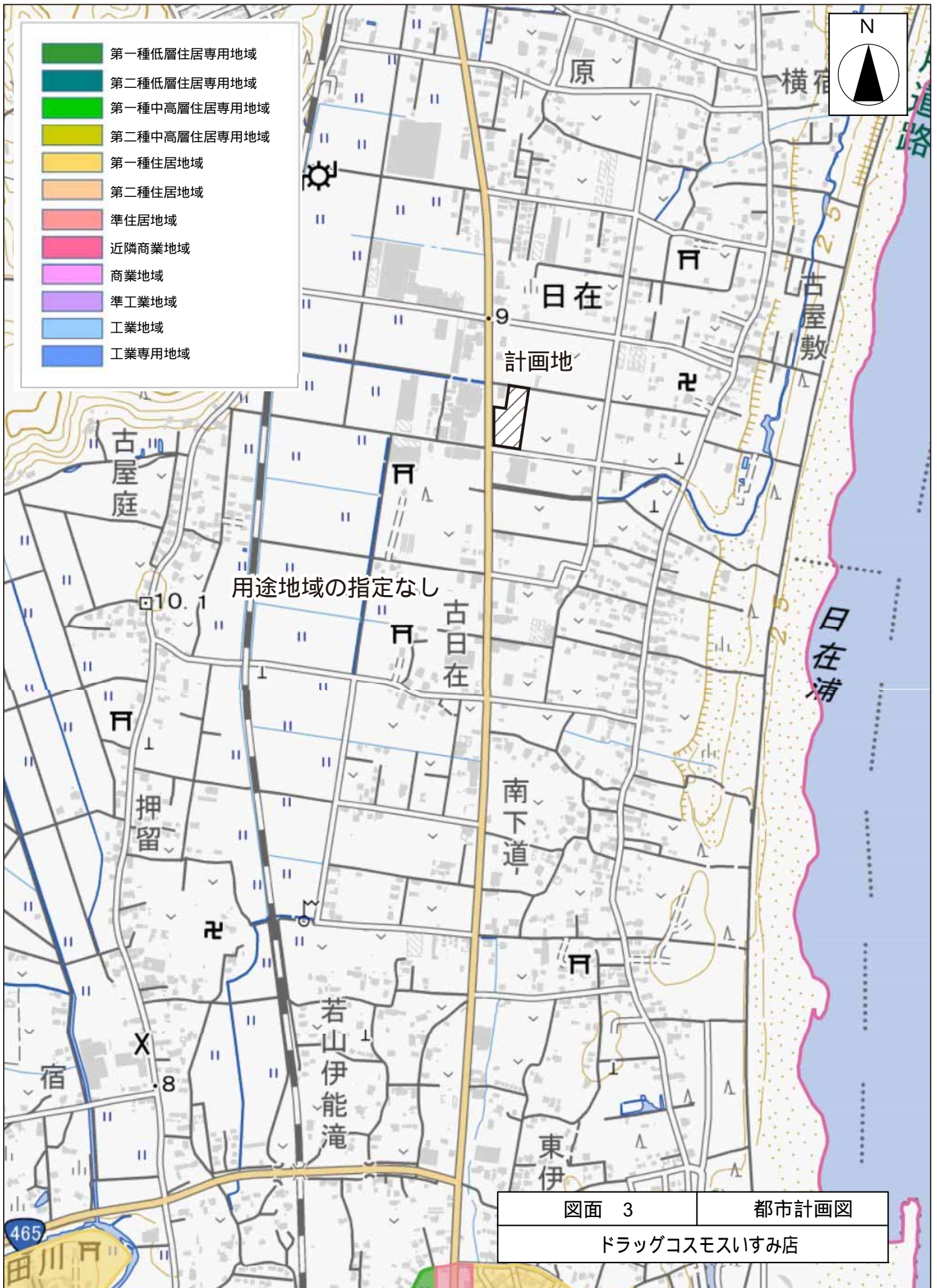


図面No. 1	広域図
ドラッグコスモスいすみ店	縮尺=1 : 30,000

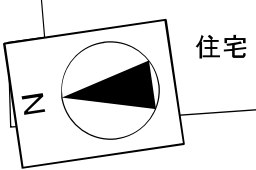


全範囲 無指定地域

図面No. 2	周辺図
ドラッグコスモスいすみ店	縮尺=1:1,500



図面 3	都市計画図
ドラッグコスモいすみ店	



種類	容量	面積	高さ
紙製廃棄物等	4.50m ³	3.0m ² ×	1.5m
金属製廃棄物等	1.50m ³	1.0m ² ×	1.5m
ガラス製廃棄物等	1.50m ³	1.0m ² ×	1.5m
プラスチック製廃棄物等	3.00m ³	2.0m ² ×	1.5m
生ごみ等	1.50m ³	1.0m ² ×	1.5m
その他の可燃物	1.50m ³	1.0m ² ×	1.5m
合計	13.50m ³	9.0m ²	-

荷さばき施設 24.0m²
(3m × 8m)

廃棄物保管施設 13.5m²
(1.5m × 6.0m × 1.5m)

売場面積 1,374m²

駐車場 81台

駐輪場 10台

出入口②

事業所

道路NO.2 市道3363号

交差点右折誘案内看板
(国道南来店交通誘導)

道路NO.3 市道3360号

店舗

事業所

(馬)

道路NO.1 国道128号

出入口①

右折倉庫
右折出庫 禁止看板

凡例	
	駐輪場
	荷さばき施設
	廃棄物保管施設
	敷地境界線
	来客車両入場経路
	来客車両退場経路
	荷さばき車両経路
	歩行者・自転車動線
	通学路 (東海小学校・大原中学校)

図面No. 4

配置図

ドラッグコスモスいすみ店

縮尺=1:400

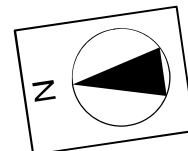
駐車場

店舗

店舗

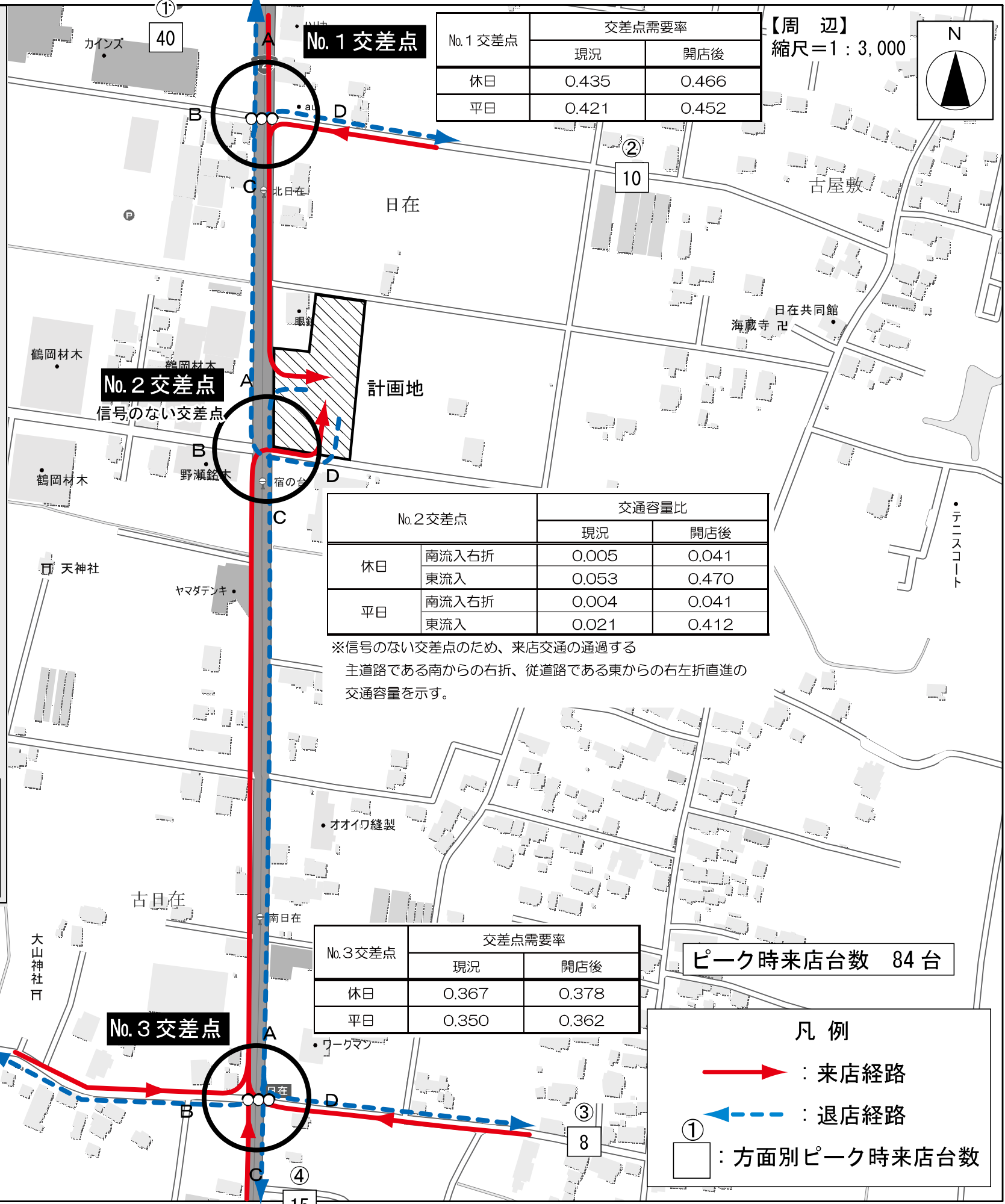
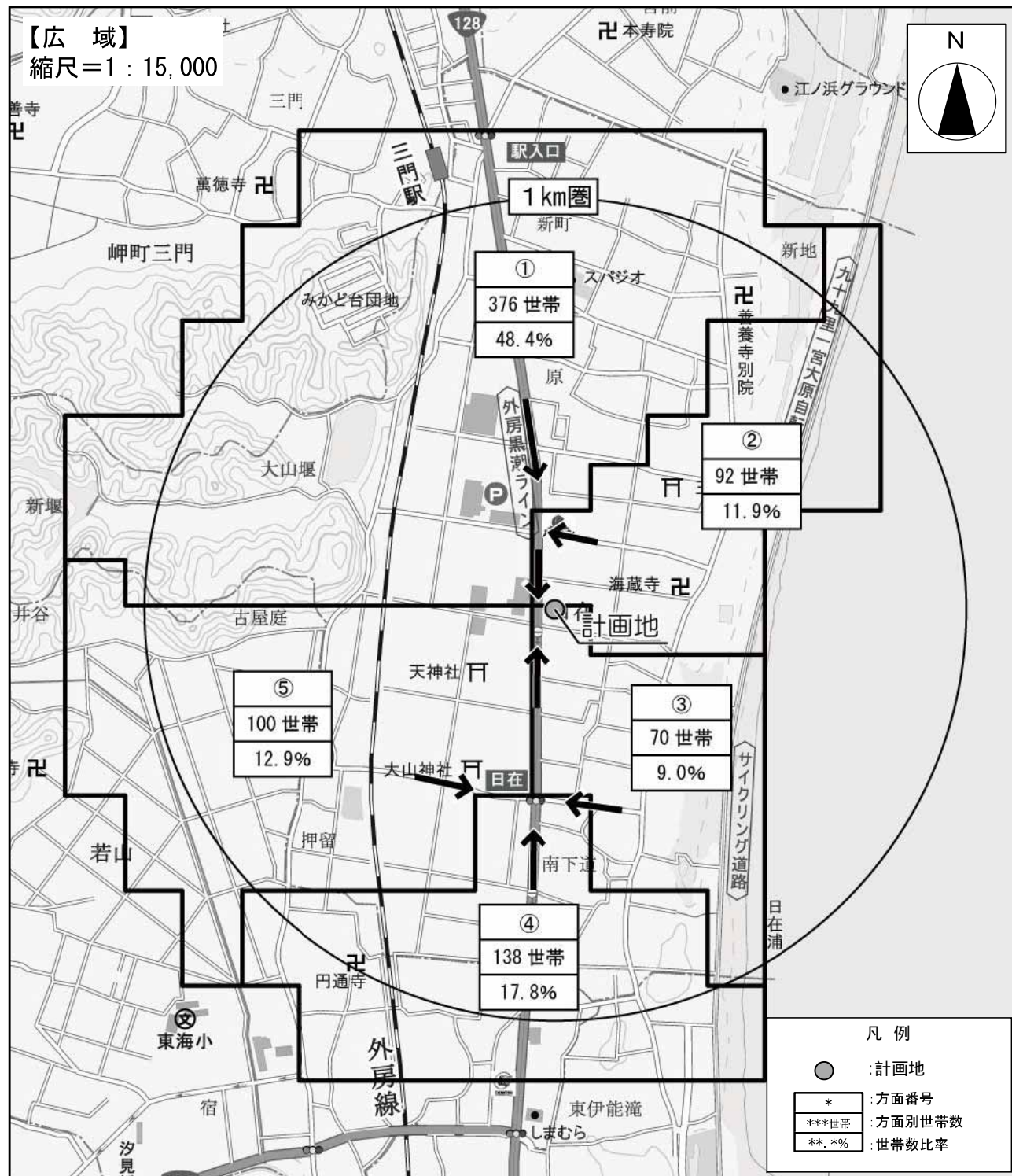
店舗

店舗

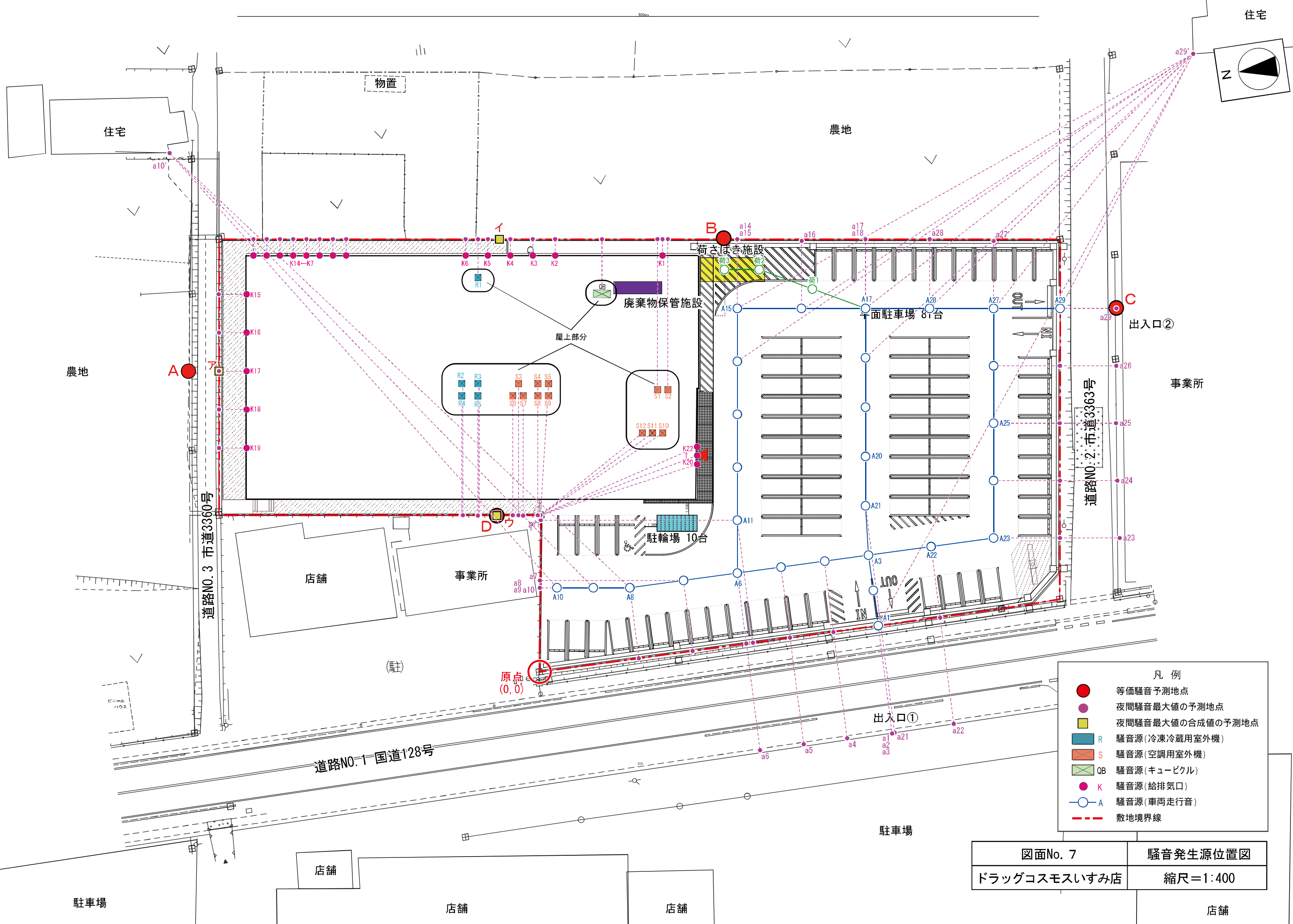


求 積 表	
番号	計算式
	52.000 × 25.700 = 1,336.400 m ²
	4.300 × 8.000 = 34.400 m ²
	3.300 × 1.000 = 3.300 m ²
	店舗面積合計 <u>1,374.1 m²</u>

図面 5	平面図兼求積図
ドラッグコスモスいすみ店	縮尺 = 1 : 400



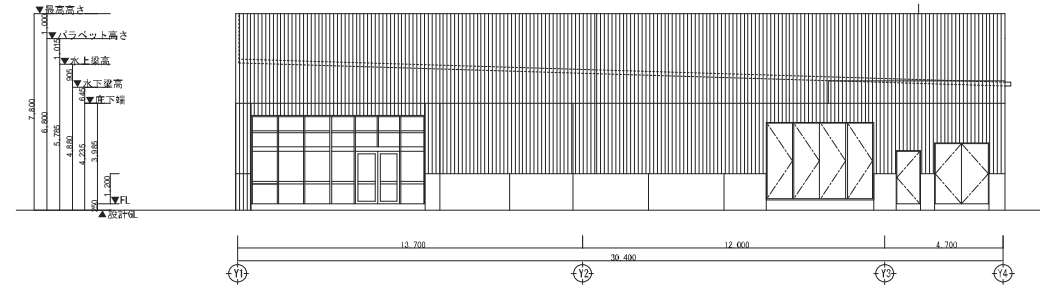
図面No. 6
ドラッグコスモスいすみ店
車両経路図
(図示)



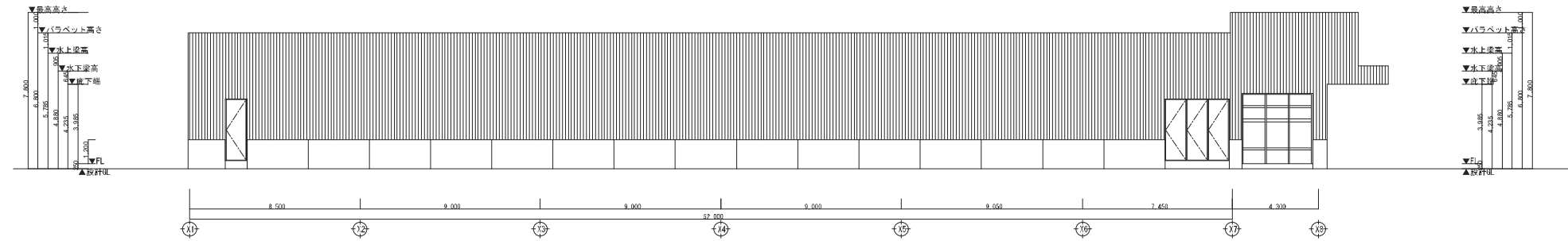
- 凡例
- 等価騒音予測地点
 - 夜間騒音最大値の予測地点
 - 夜間騒音最大値の合成値の予測地点
 - R 騒音源(冷凍冷蔵用室外機)
 - S 騒音源(空調用室外機)
 - QB 騒音源(キュービクル)
 - K 騒音源(給排気口)
 - A 騒音源(車両走行音)
 - - - 敷地境界線

図面No. 7 騒音発生源位置図
 ドラッグコスモスいすみ店 縮尺=1:400

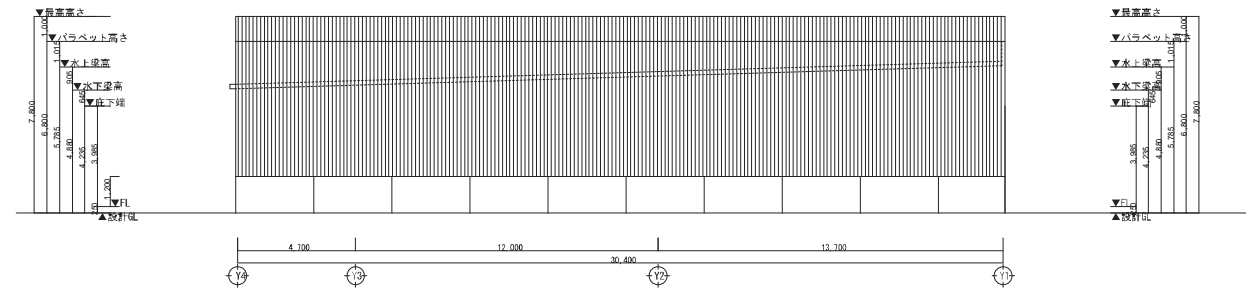
南立面図



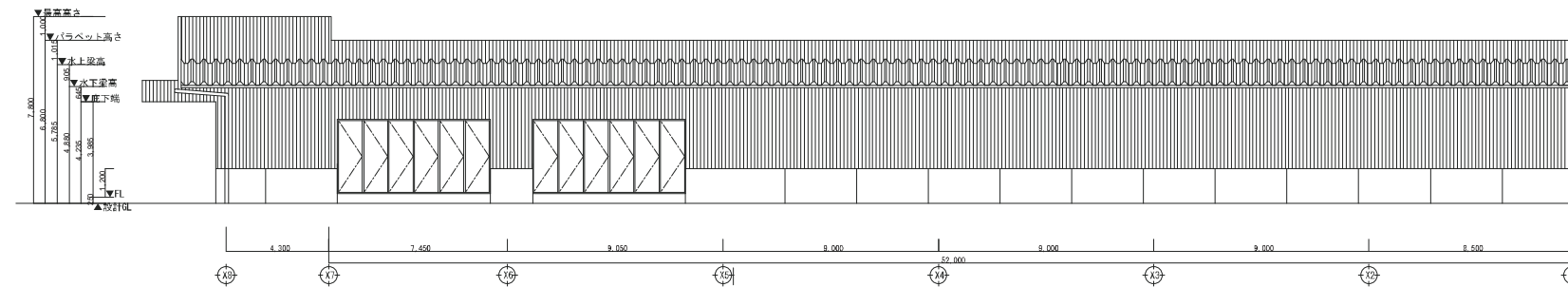
西立面図



北立面図



東立面図



図面No. 8	立面図
ドラッグコスモスいすみ店	縮尺=1 : 300