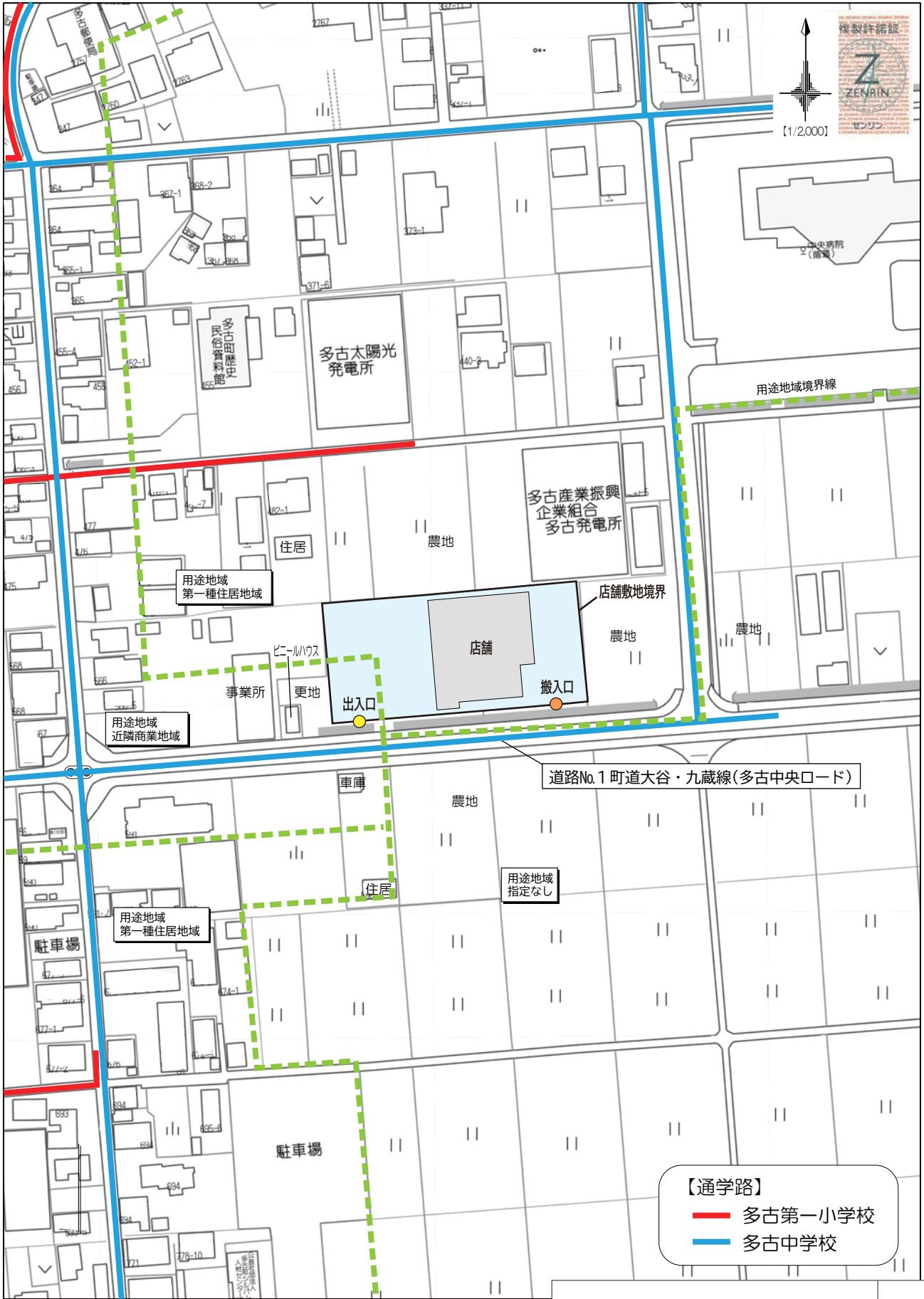


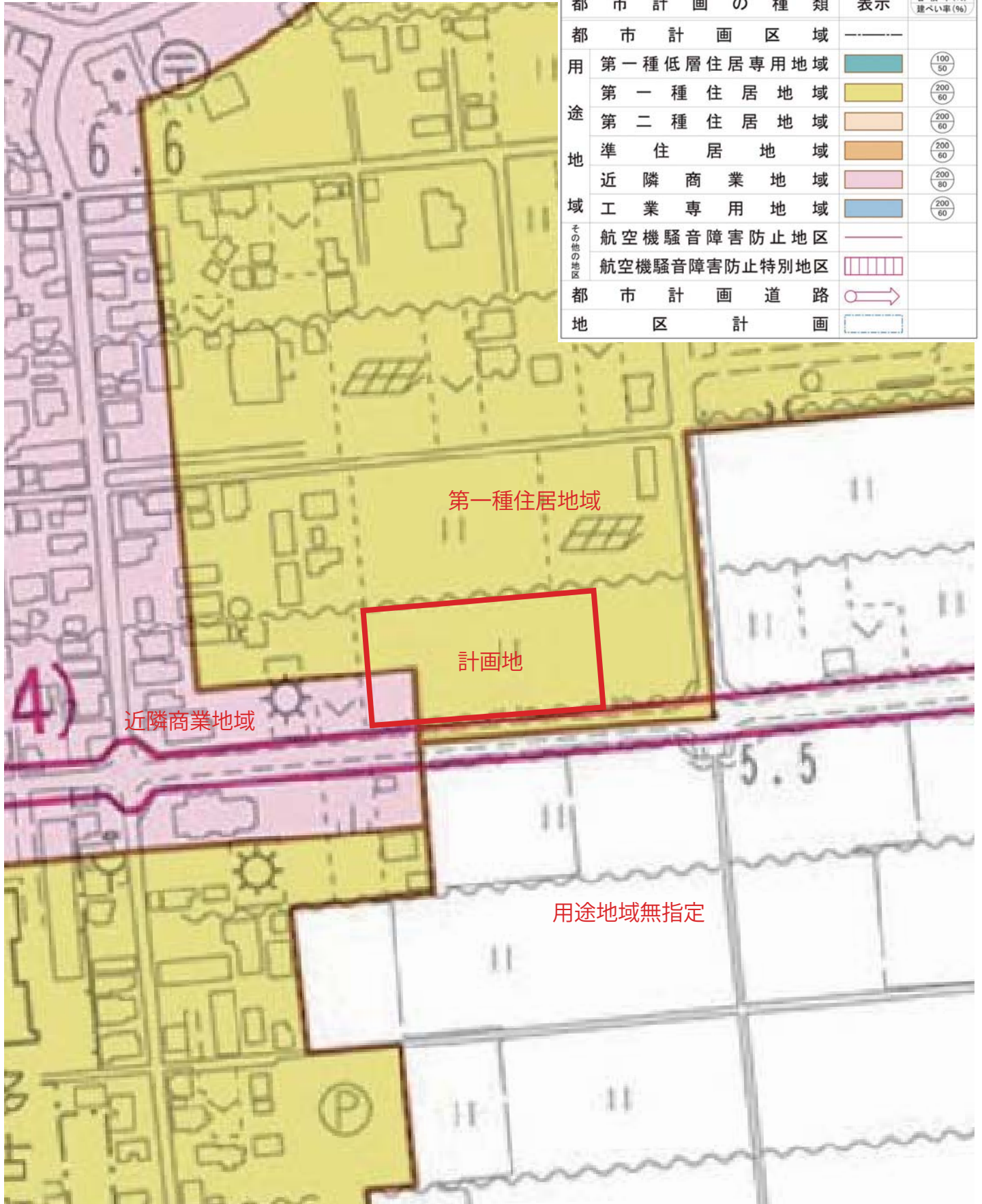
添付図1 広域見取図
 薬王堂千葉多古店
 1:20,000



添付図2 周辺見取図

薬王堂千葉多古店



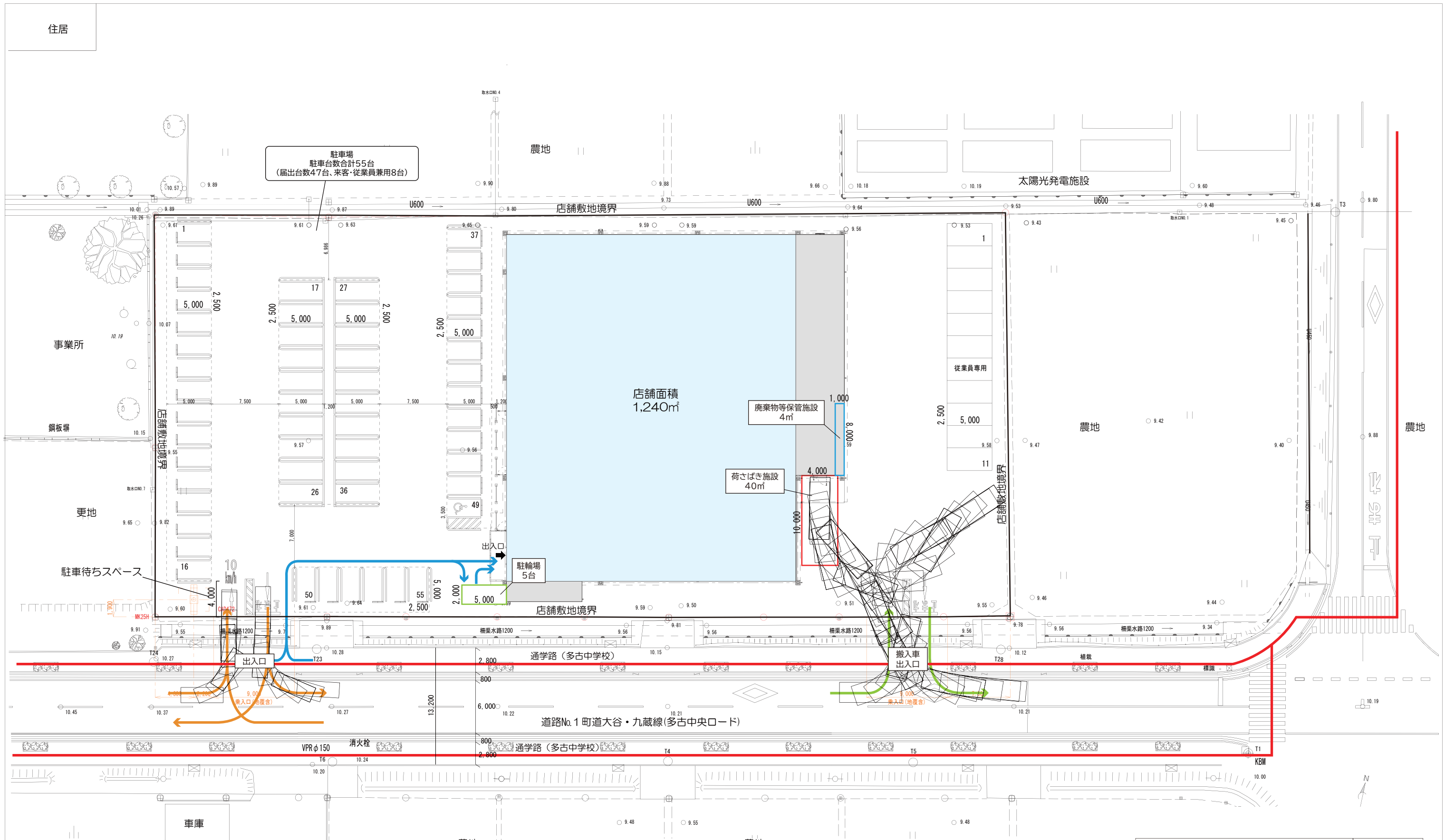


凡 例		
都 市 計 画 の 種 類	表 示	容 積 率 (%) 建 ぺ い 率 (%)
都 市 計 画 区 域	———	
用 途 地 域	第 一 種 低 層 住 居 専 用 地 域	(100/50)
	第 一 種 住 居 地 域	(200/60)
	第 二 種 住 居 地 域	(200/60)
	準 住 居 地 域	(200/60)
	近 隣 商 業 地 域	(200/80)
	工 業 専 用 地 域	(200/60)
そ の 他 の 地 区	航 空 機 騒 音 障 害 防 止 地 区	———
	航 空 機 騒 音 障 害 防 止 特 別 地 区	
都 市 計 画 道 路		
地 区 計 画		

添付図3 都市計画図

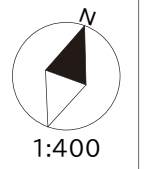
薬王堂千葉多古店





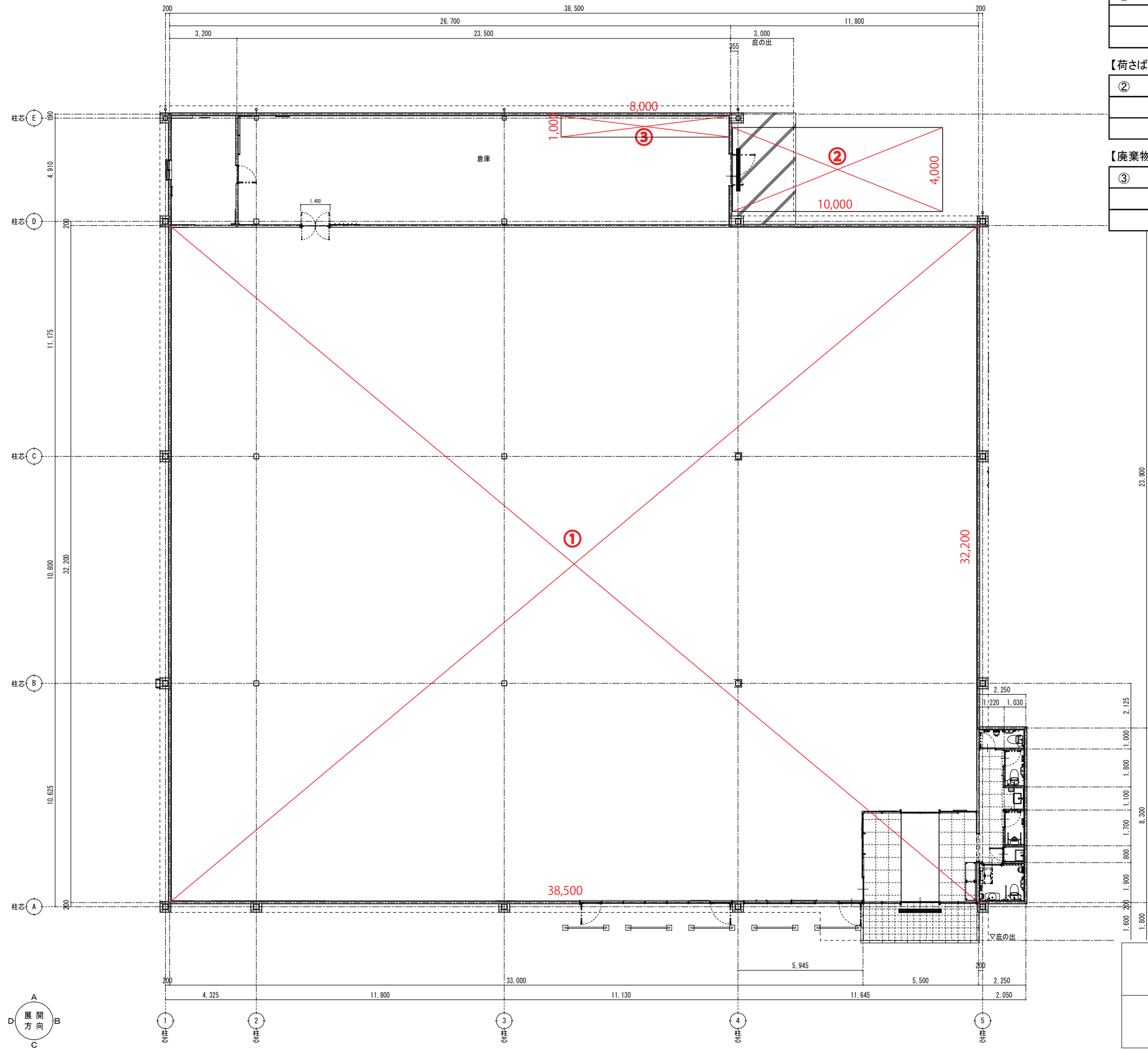
添付図4 建物配置図

薬王堂千葉多古店



区分	保管可能な容量 (A×B)	保管可能な面積 A	保管可能な高さ B
紙製廃棄物等	2.65 m³	5.30 m²	0.50 m
金属製廃棄物等	0.060 m³	0.12 m²	0.50 m
ガラス製廃棄物等	0.040 m³	0.080 m²	0.50 m
プラスチック製廃棄物等	0.65 m³	1.30 m²	0.50 m
生ごみ等	0.40 m³	0.80 m²	0.50 m
その他可燃物	0.20 m³	0.40 m²	0.50 m
合計	4.00 m³	8.00 m²	0.50 m

- ← 来客車両経路
- ← 歩行者・自転車経路
- ← 搬入車・廃棄物収集車経路
- ← 通学路



【店舗面積 求積表】

①	32.2000	×	38.500	=	1,239.700 m ²
					合計 1,239.700 m ²
					届出面積 1,240.000 m ²

【荷さばき施設 求積表】

②	10.000	×	4.000	=	40.000 m ²
					合計 40.000 m ²
					届出面積 40.000 m ²

【廃棄物等保管施設 求積表】 ↓保管高

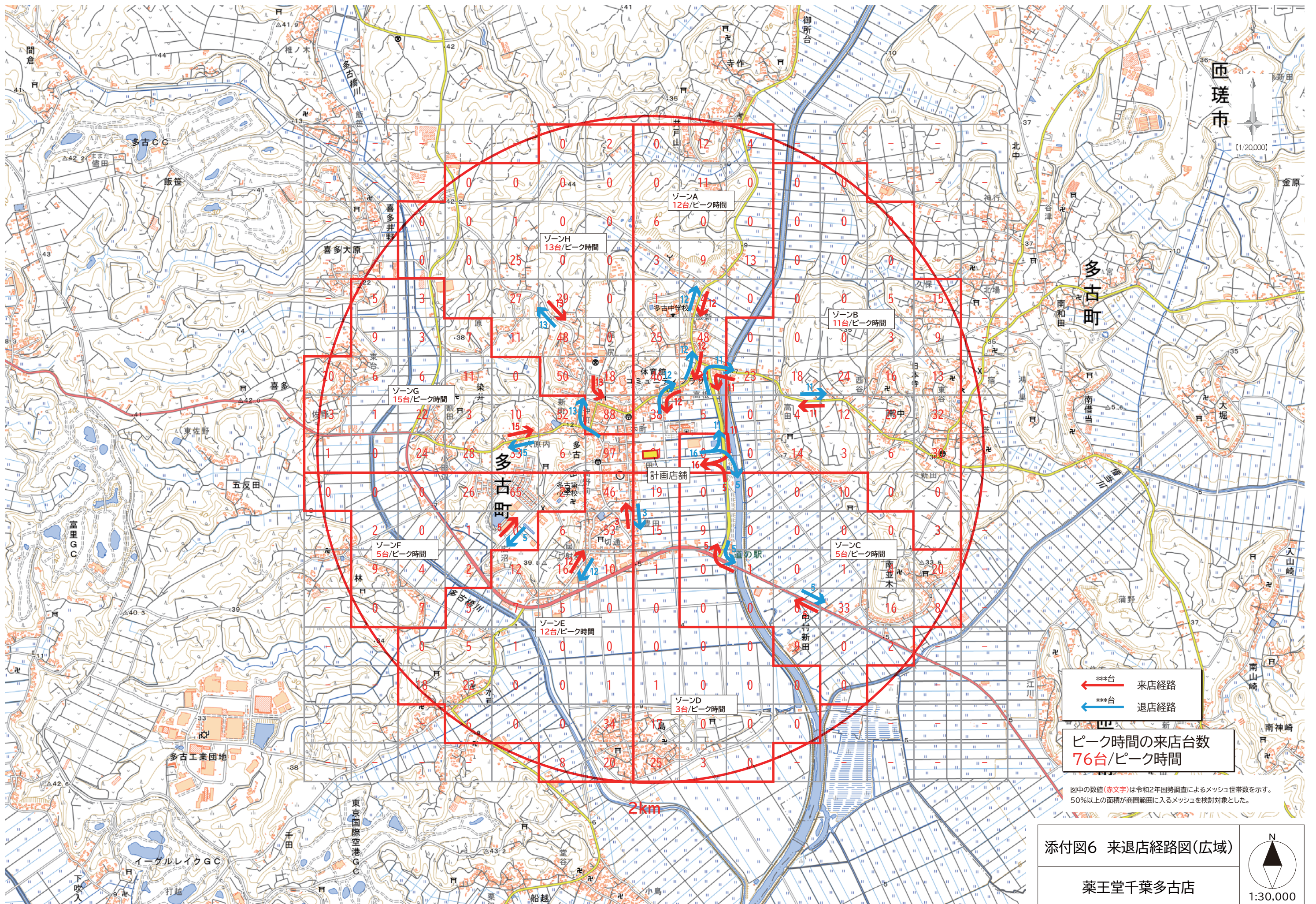
③	8.000	×	1.000	×	0.500	=	4.000 m ³
							合計 4.000 m ³
							届出容量 4.000 m ³

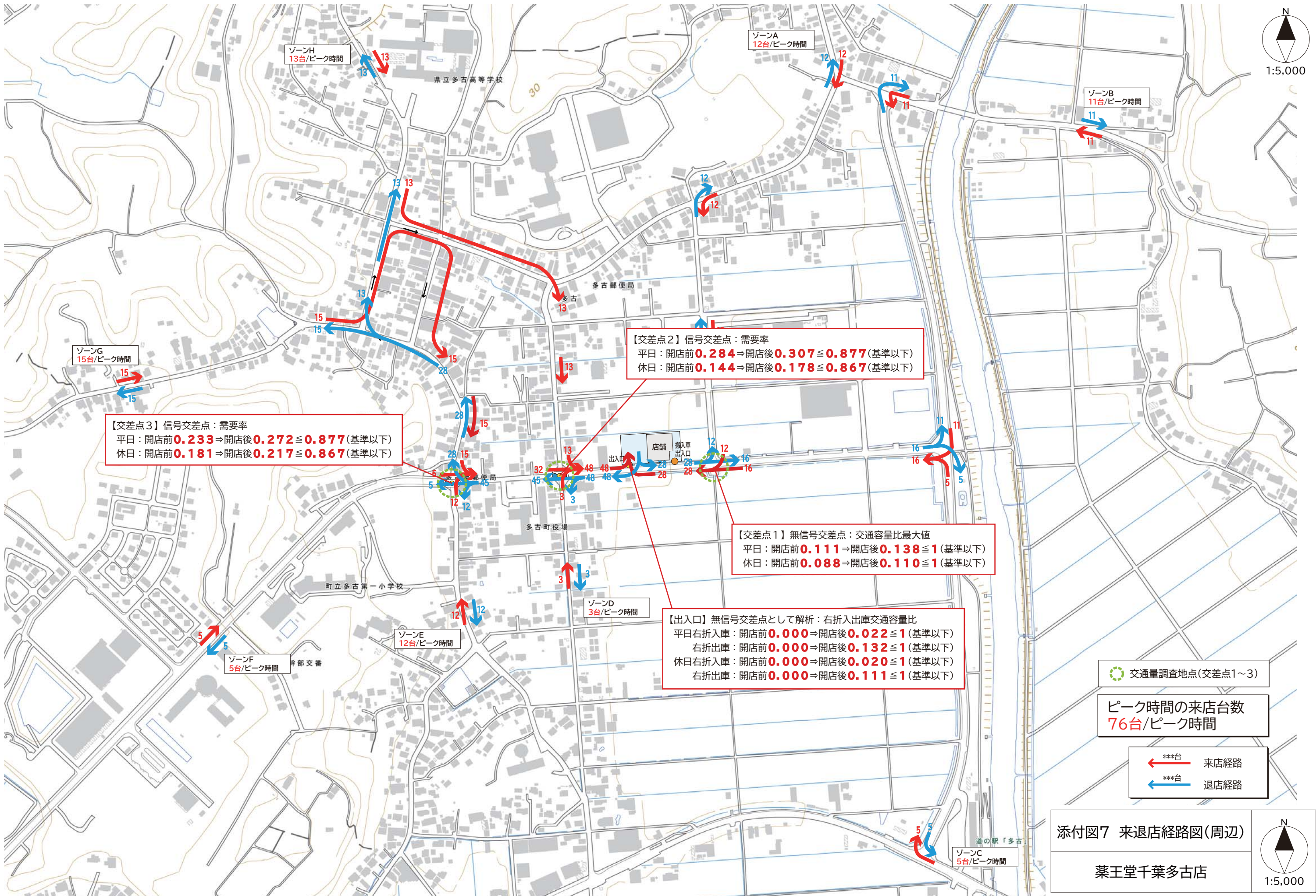
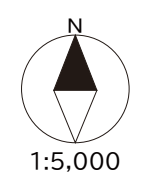
添付図5 平面図
求積図・求積表

薬王堂千葉多古店

1:200

添付書類-22



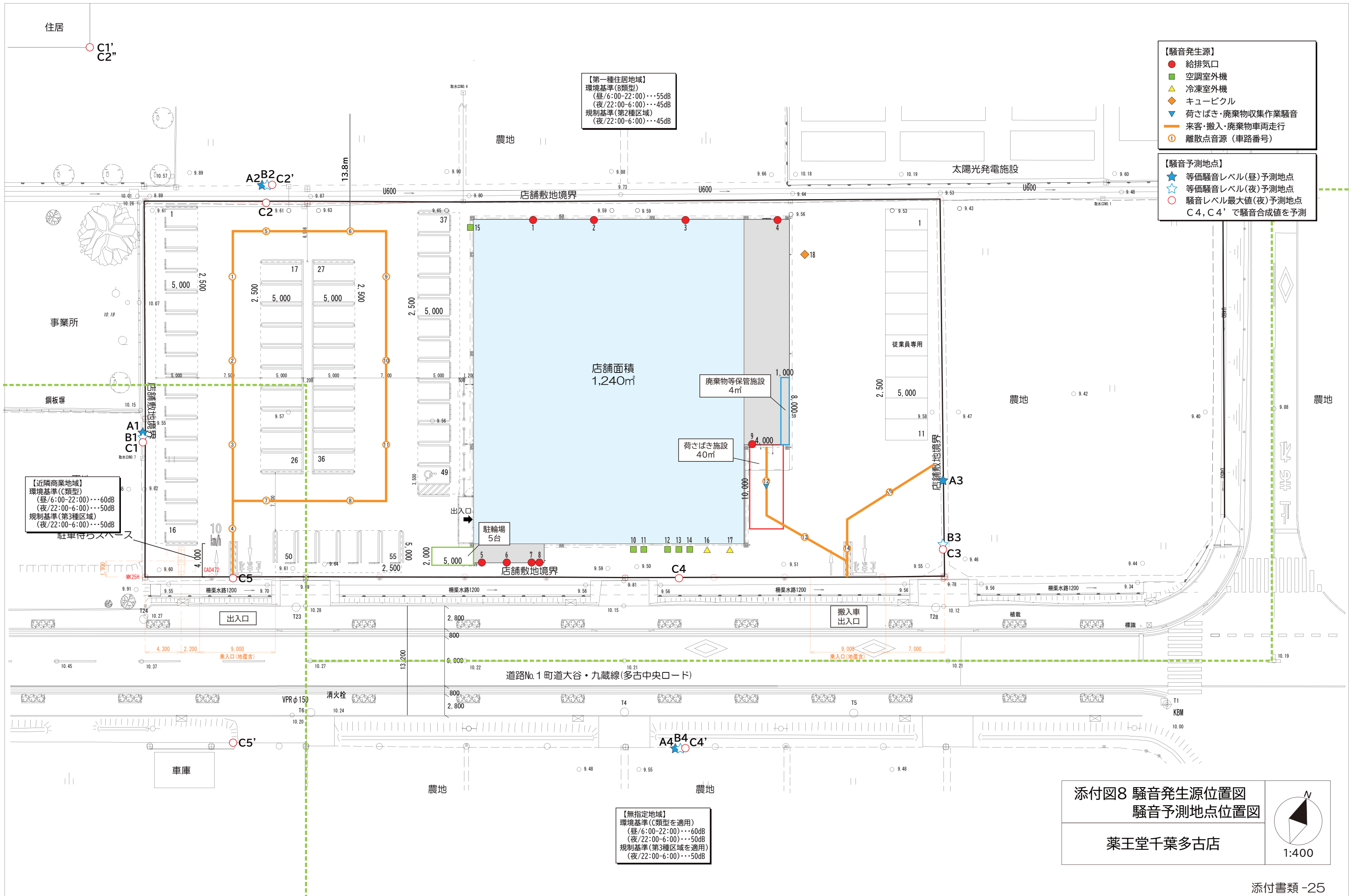


添付図7 来退店経路図(周辺)

薬王堂千葉多古店

1:5,000

地理院タイル(国土地理院)を利用して作成



- 【騒音発生源】
- 給排気口
 - 空調室外機
 - ▲ 冷凍室外機
 - ◆ キュービクル
 - ▼ 荷さばき・廃棄物収集作業騒音
 - 来客・搬入・廃棄物車両走行
 - 離散点音源 (車路番号)

- 【騒音予測地点】
- ★ 等価騒音レベル(昼)予測地点
 - ☆ 等価騒音レベル(夜)予測地点
 - 騒音レベル最大値(夜)予測地点
 - C4, C4' で騒音合成値を予測

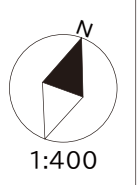
【第一種住居地域】
環境基準(B類型)
(昼/6:00-22:00)・・・55dB
(夜/22:00-6:00)・・・45dB
規制基準(第2種区域)
(夜/22:00-6:00)・・・45dB

【近隣商業地域】
環境基準(C類型)
(昼/6:00-22:00)・・・60dB
(夜/22:00-6:00)・・・50dB
規制基準(第3種区域)
(夜/22:00-6:00)・・・50dB

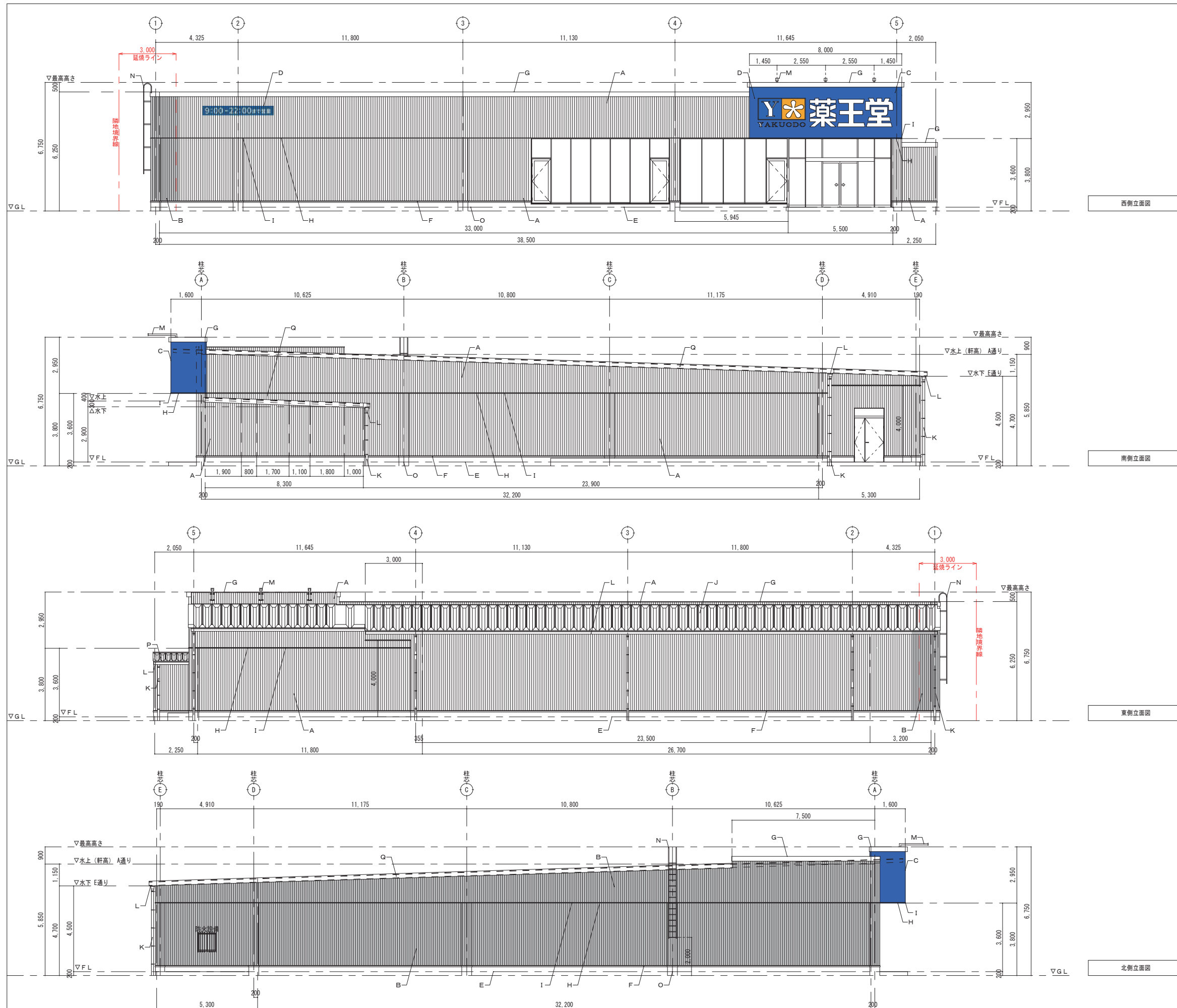
【無指定地域】
環境基準(C類型を適用)
(昼/6:00-22:00)・・・60dB
(夜/22:00-6:00)・・・50dB
規制基準(第3種区域を適用)
(夜/22:00-6:00)・・・50dB

添付図8 騒音発生源位置図
騒音予測地点位置図

薬王堂千葉多古店



承認	担当	製図	工事名称	(仮称) 薬王堂 千葉多古店 新築工事	図面番号	A 07
			図面名称	配置図	縮尺	A1:1:200・A3:1:400
					日付	R8・03



A	外壁：角波カラー鉄板0.5%、縦貼り H=15 日鉄鋼板ニスカラーPro GCV14 (Cアイボリーホワイト) リフトタイプ 同色取付け ² (SUS) 通気防湿シート下地 柱型・バラベト裏共
B	外壁(着色部分延焼ライン内)：同上 ※一部との段差処理 天井上・柱型：石膏 ² -12.5%下地(屋外)+ ² か-120%吹付(梁・扇縁共吹付) 天井下：石膏 ² -12.5%下地(屋外)+グラスウール16kg+石膏 ² -12.5%(屋内)
C	外壁：カラー鉄板スパンデル0.5%、縦貼り(白色) H=15 W=100 目地無し 通気防湿シート下地
D	壁面広告：看板取付け(別途工事 指定業者トーン) 取付け位置トーンに確認
E	基 礎：コンクリート打放シ補修(フカシ20%) 目地切り ϕ 2,000(シーリング)
F	土台水切：カラー鉄板0.5%加工 外壁同色(Cアイボリーホワイト)
G	笠 木：カラー鉄板0.5%加工(白) H=250
H	軒天：ケイカル板5%。(一部有孔板5%) 目透シ貼り EP塗装(白色H-50 5分艶)
I	下端水切：カラー鉄板0.5%加工 白色
J	屋根：ボルトレスカラー折板0.8%。H=160程度 丸ハゼ(フネンエース4%裏打) 面戸板・換気面戸板交互取付け 日鉄鋼板ニスカラーPro GCV06(ウグイス) 面戸板 裏面ロックール20%吹付け(延焼ライン内)
K	壁 種：VP100 ϕ (クリーム)(WC屋根VP75 ϕ) 積水化学：エスロンカラーバップ クリーム
L	軒 種：硬質塩ビ製 積水化学：エスロン 超芯V300クリーム
M	鉄部塗装：溶融亜鉛メッキ3台(位置はトーンと協議)
N	アルミタラップ(既製品) 下端GL+2,000 位置は打合せによる
O	柱型基礎：コンクリート打放シ補修
P	屋根：ボルトレスカラー折板0.8%。H=90程度 丸ハゼ(フネンエース4%裏打) 面戸板・換気面戸板交互取付け
Q	ケラバ包み：カラー鉄板0.5%加工(外壁同色)

添付図9 立面図		1:200
薬王堂千葉多古店		

Itsuki Architect's Atelier Inc.
株式会社 樹 設計工房
〒210-0851 千葉県千葉市中央区1-15-15 新日本ビルディング1000号室
TEL: (010) 893-3342 FAX: (010) 893-3343

一級建築士事務所
秋田県知事登録 第21-10A-0272号
一級建築士登録第304343号
皆川 歩美

承認	担当	製図	工事名称
			図面名称