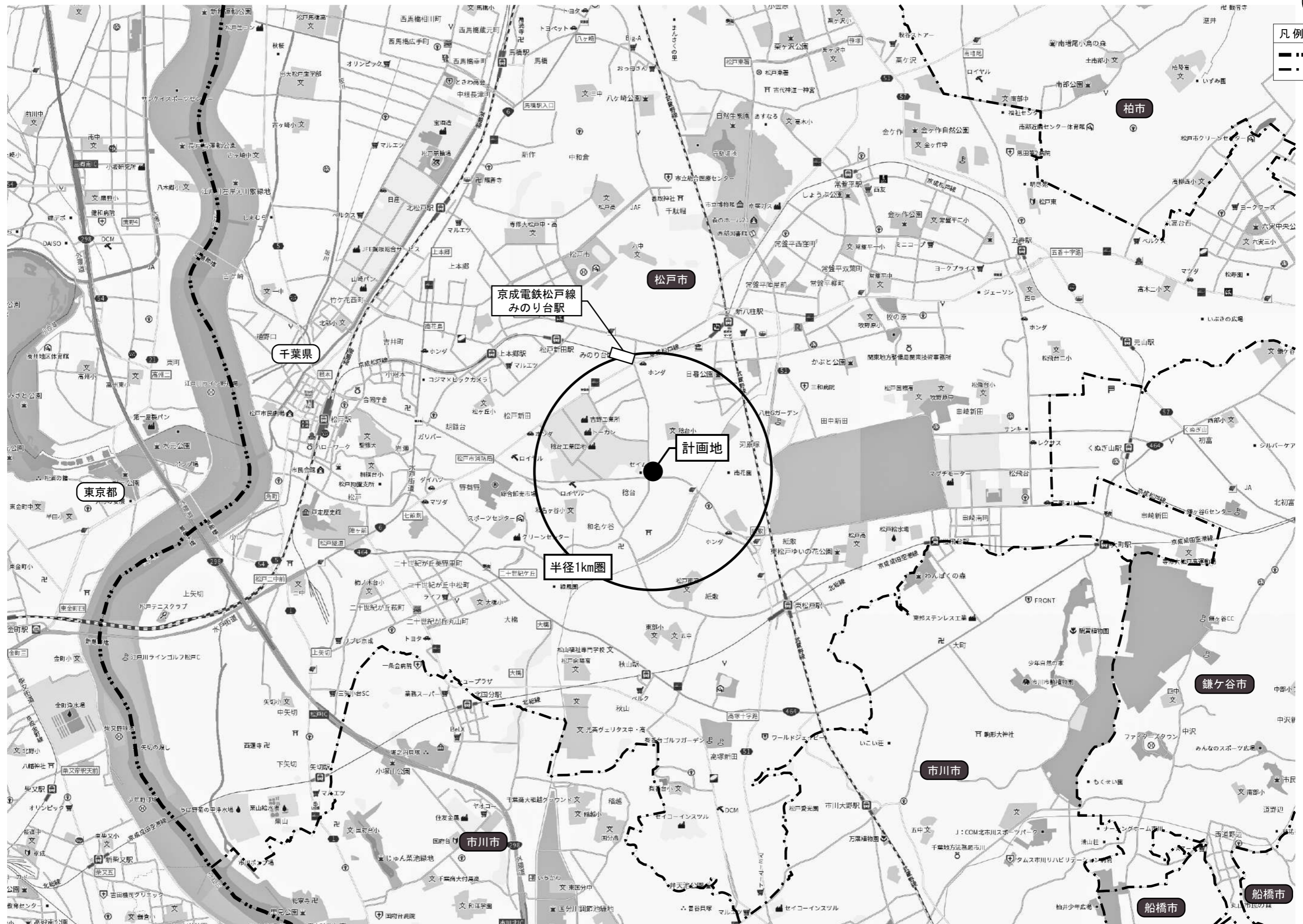




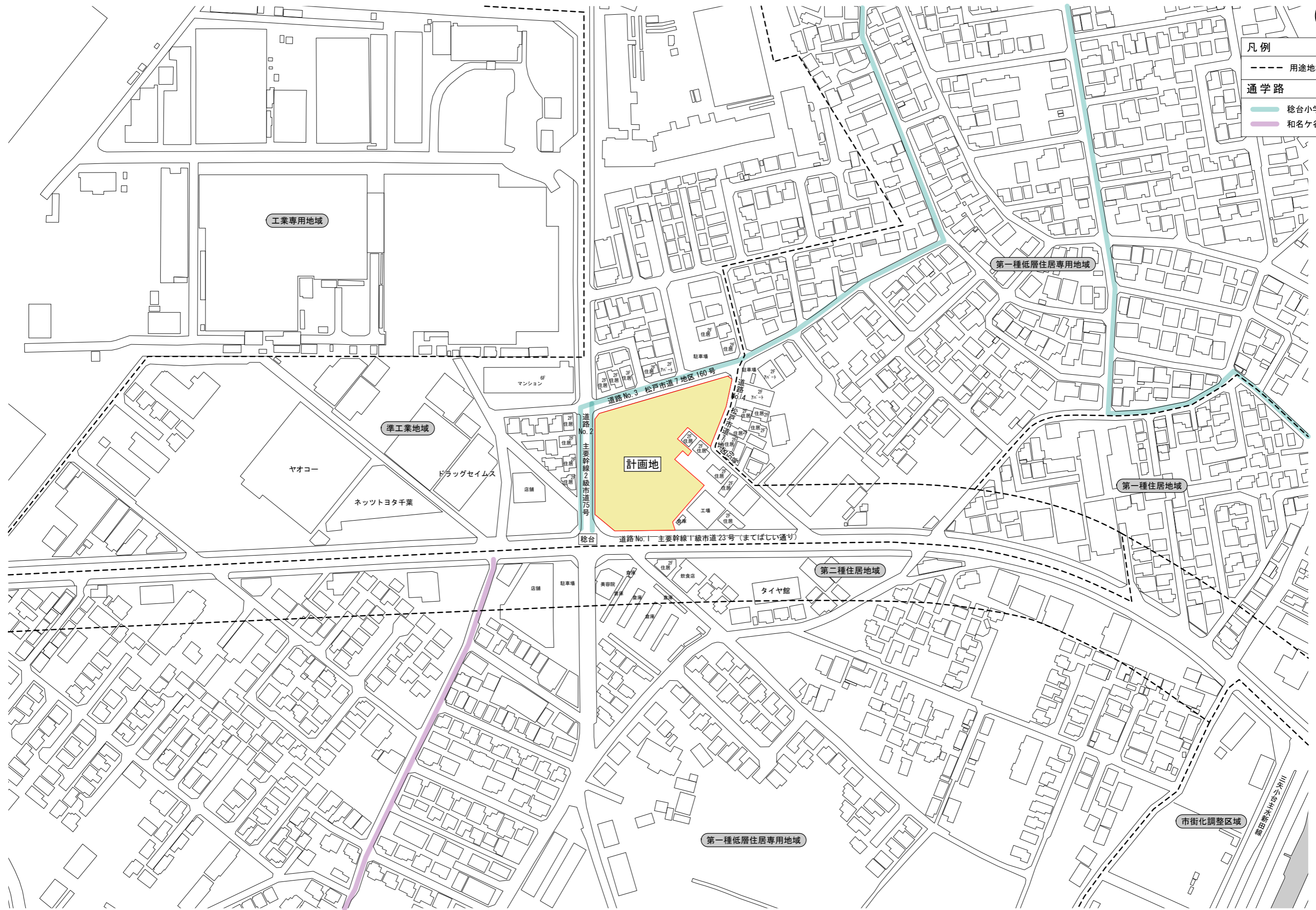
凡例

- 県境
- 市境





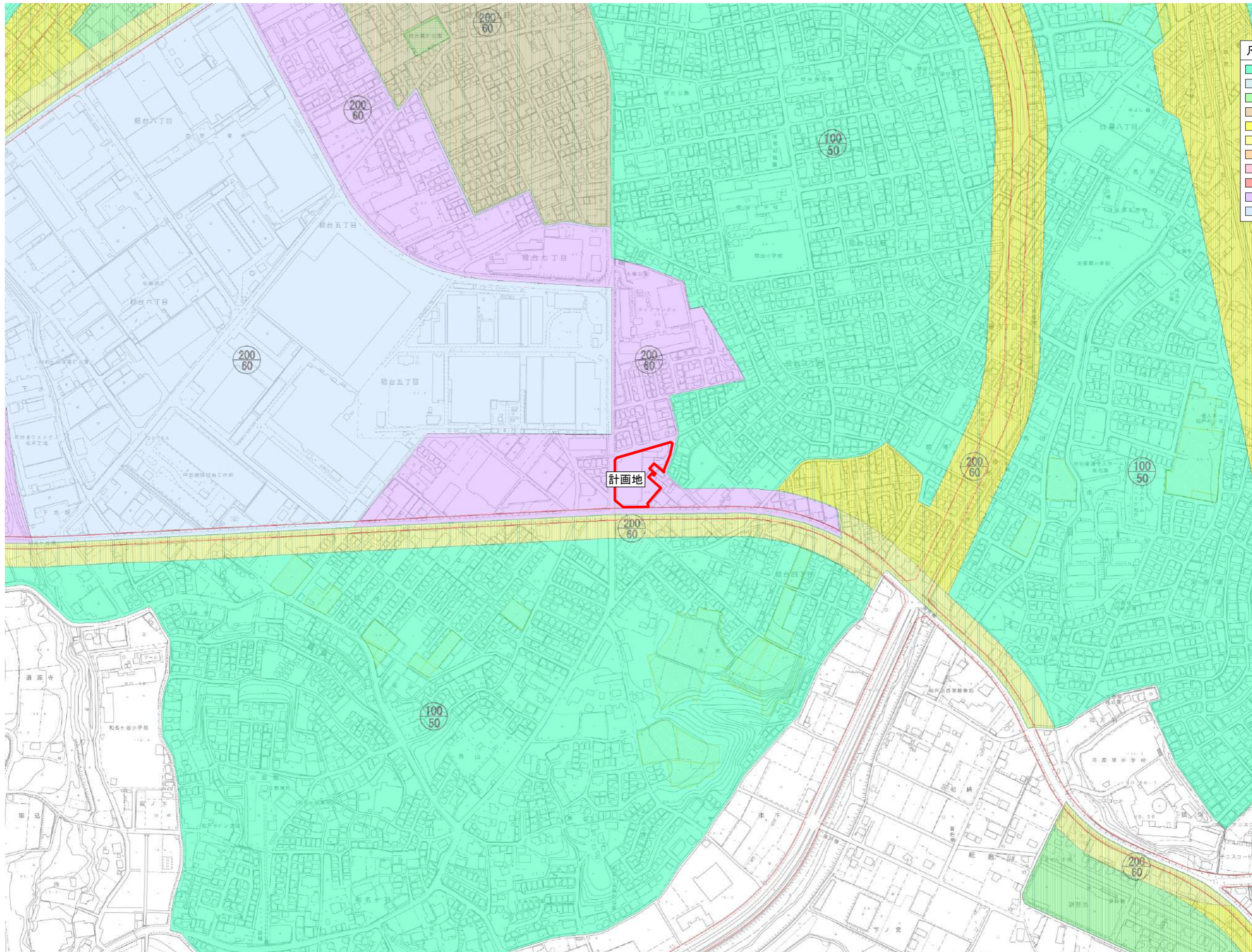
| |
|-------------|
| 凡例 |
| --- 用途地域境界 |
| 通学路 |
| --- 稔台小学校 |
| --- 和名ヶ谷小学校 |





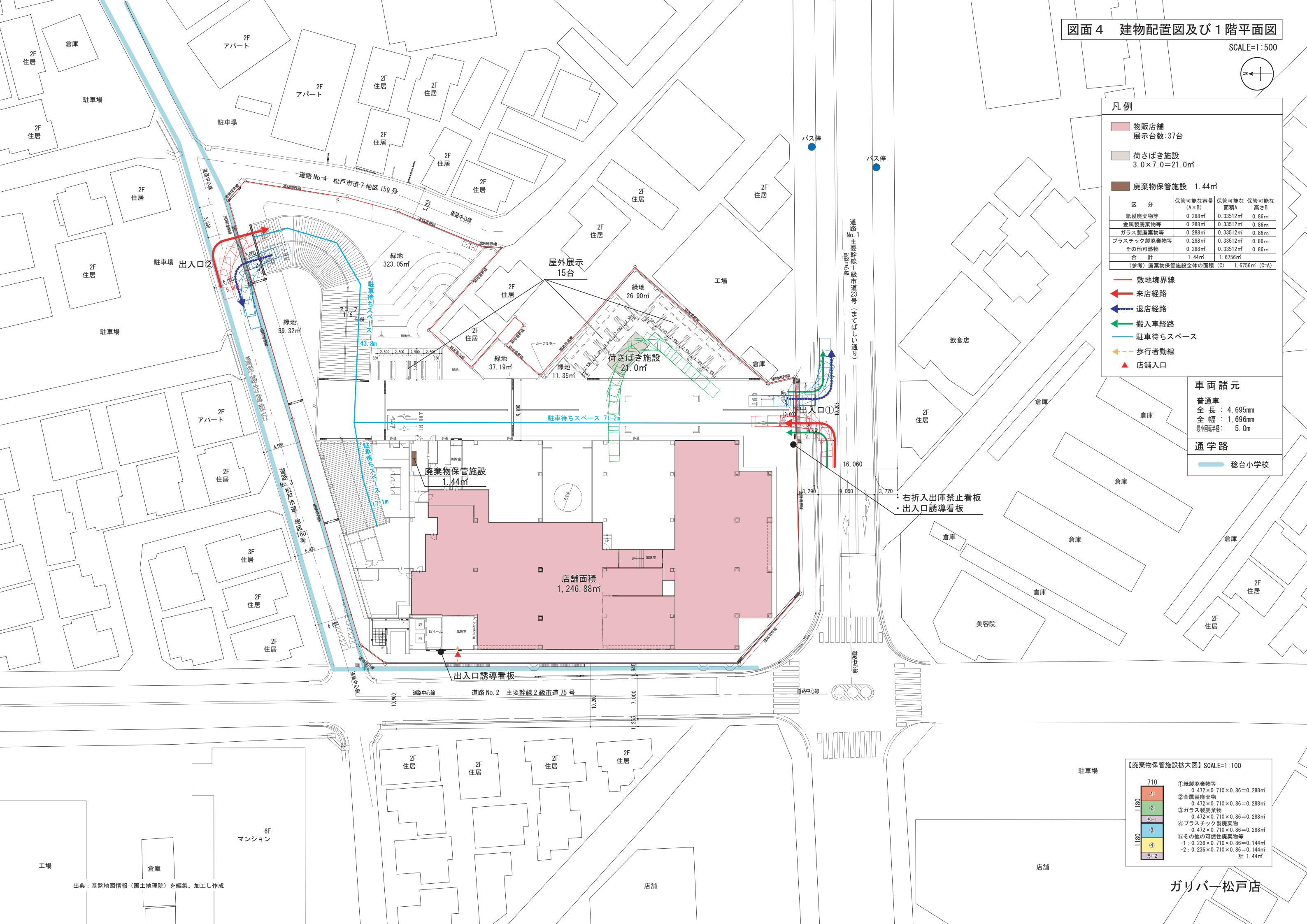
凡例

- 第一種低層住居専用地域
- 第二種低層住居専用地域
- 第一種中高層住居専用地域
- 第二種中高層住居専用地域
- 第一種住居地域
- 第二種住居地域
- 準住居地域
- 近隣商業地域
- 商業地域
- 準工業地域
- 工業専用地域



図面4 建物配置図及び1階平面図

SCALE=1:500



凡例

- 物販店舗
展示台数:37台
- 荷さばき施設
3.0×7.0=21.0㎡
- 廃棄物保管施設 1.44㎡

| 区分 | 保管可能な容量 (A×B) | 保管可能な面積A | 保管可能な高さB |
|-------------|---------------|----------|----------|
| 紙製廃棄物等 | 0.288㎡ | 0.33512㎡ | 0.86m |
| 金属製廃棄物等 | 0.288㎡ | 0.33512㎡ | 0.86m |
| ガラス製廃棄物等 | 0.288㎡ | 0.33512㎡ | 0.86m |
| プラスチック製廃棄物等 | 0.288㎡ | 0.33512㎡ | 0.86m |
| その他可燃物 | 0.288㎡ | 0.33512㎡ | 0.86m |
| 合計 | 1.44㎡ | 1.6756㎡ | |

(参考) 廃棄物保管施設全体の面積 (C) 1.6756㎡ (C=A)

- 敷地境界線
- 来店経路
- 退店経路
- 搬入車経路
- 駐車待ちスペース
- 歩行者動線
- 店舗入口

車両諸元

普通車
全長: 4,695mm
全幅: 1,696mm
最小回転半径: 5.0m

通学路

● 緑台小学校

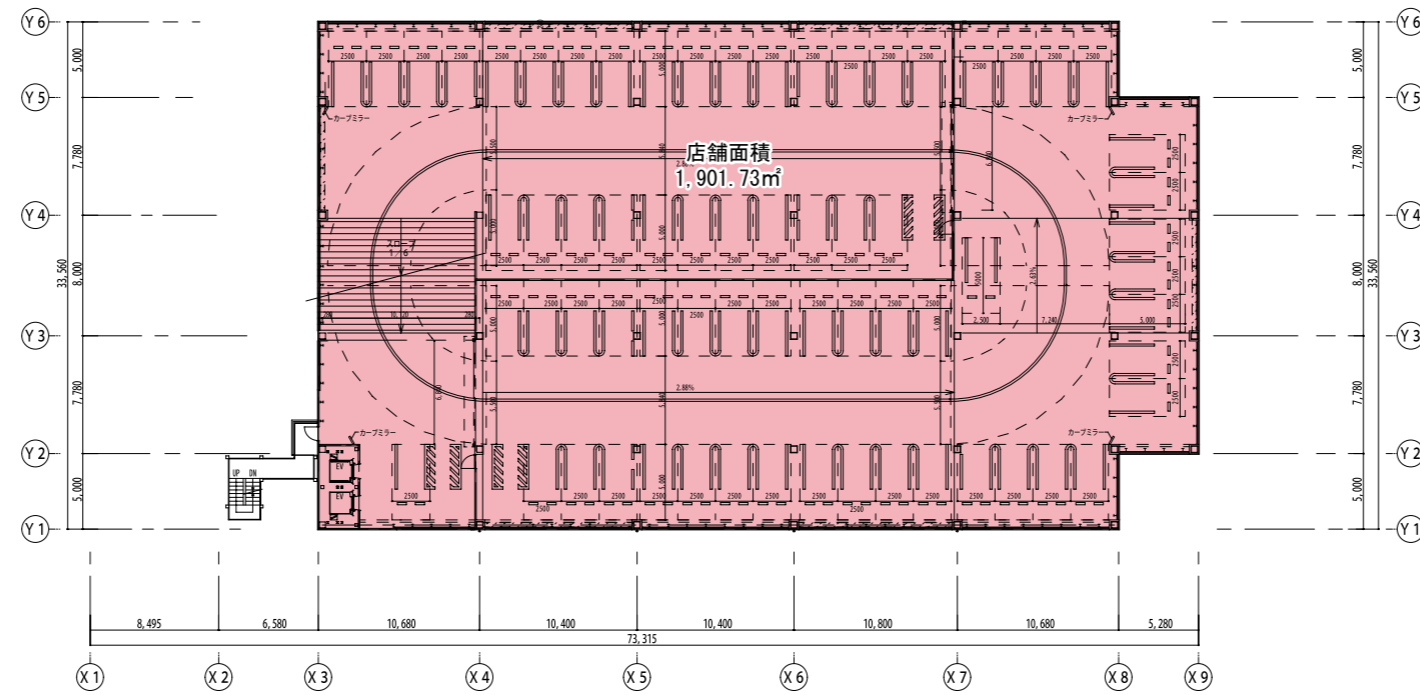
・右折入出庫禁止看板
・出入口誘導看板

【廃棄物保管施設拡大図】 SCALE=1:100

| | |
|---------|---------------------------------------|
| ① | 紙製廃棄物等 0.472×0.710×0.86=0.288㎡ |
| ② | 金属製廃棄物 0.472×0.710×0.86=0.288㎡ |
| ③ | ガラス製廃棄物 0.472×0.710×0.86=0.288㎡ |
| ④ | プラスチック製廃棄物 0.472×0.710×0.86=0.288㎡ |
| ⑤ | その他の可燃性廃棄物等 |
| -1 | 0.236×0.710×0.86=0.144㎡ |
| -2 | 0.236×0.710×0.86=0.144㎡ |
| 計 1.44㎡ | |

出典: 基盤地図情報 (国土地理院) を編集、加工し作成

ガリバー松戸店



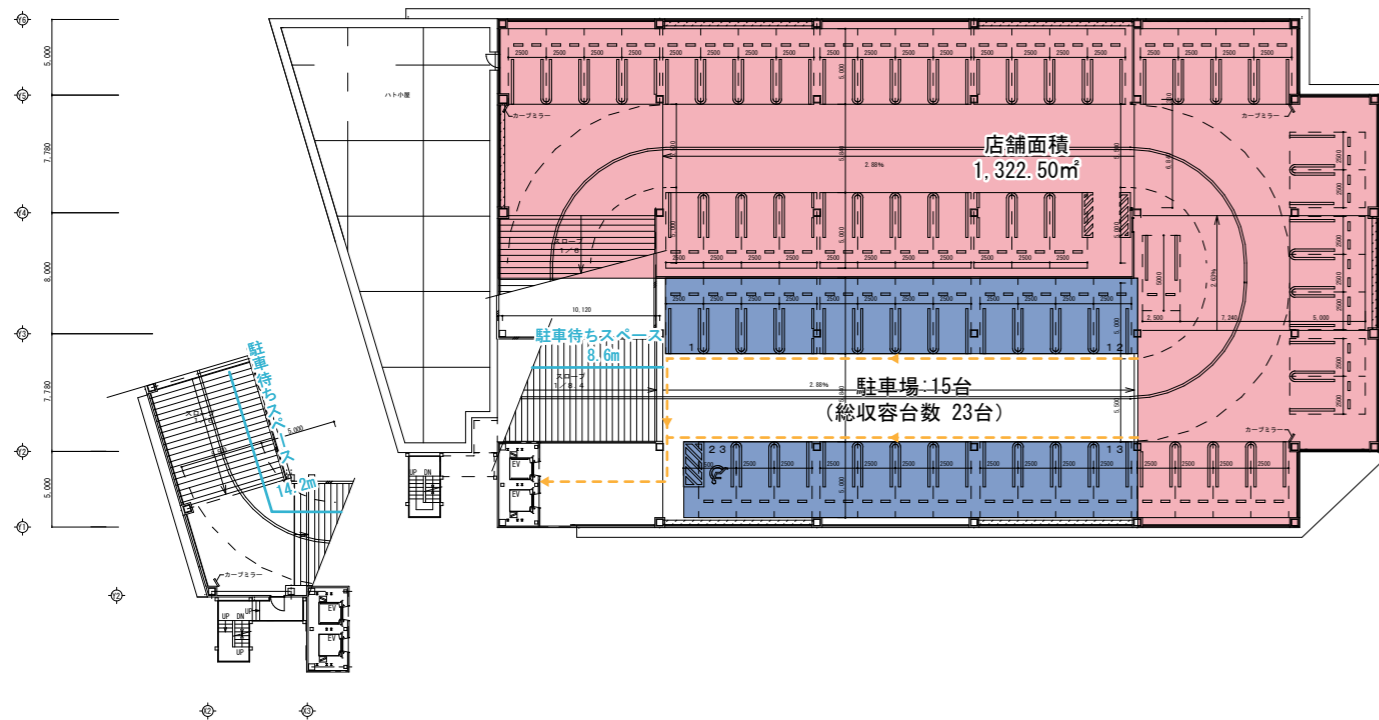
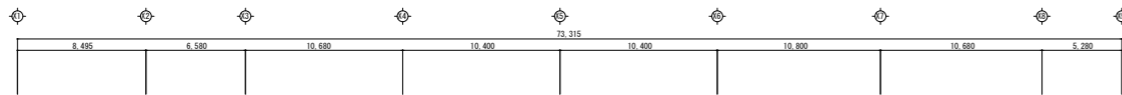
4階

凡例

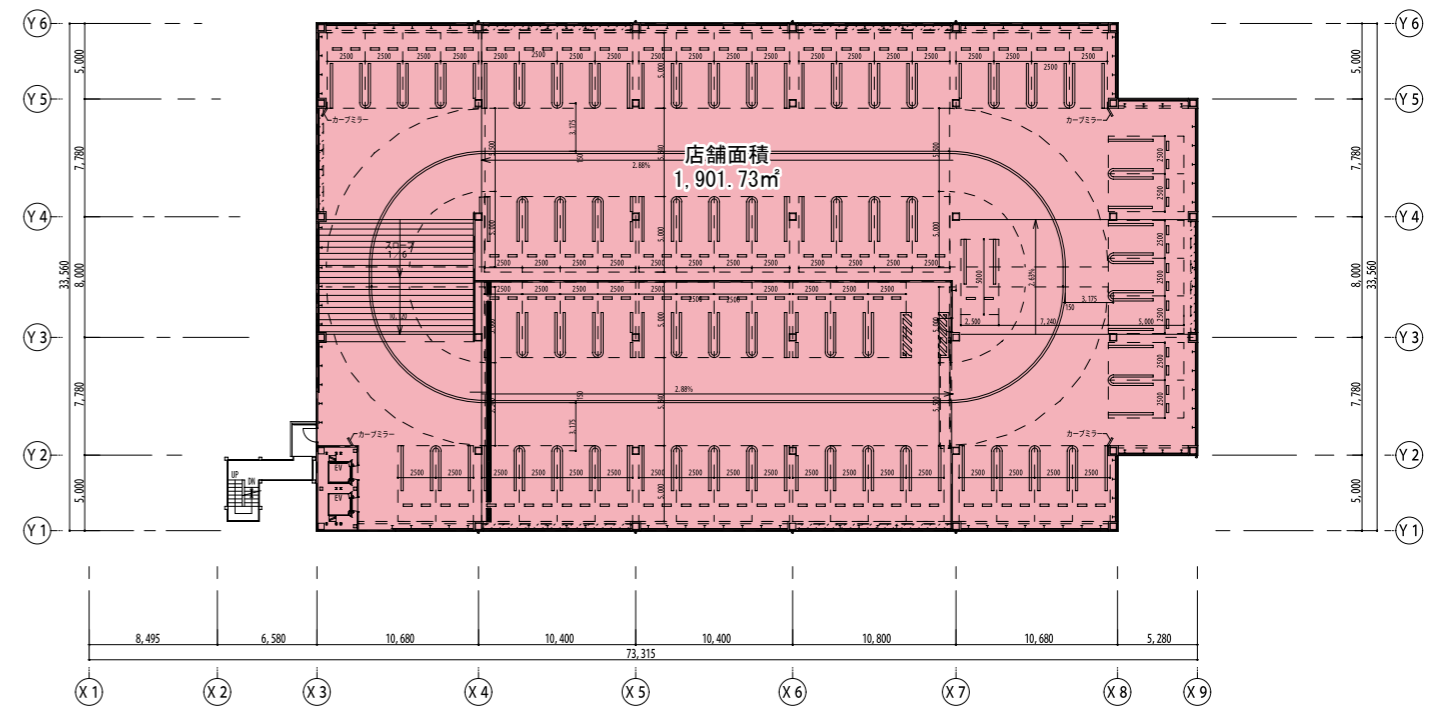
- 物販店舗
- 2階展示台数: 44台
- 3階展示台数: 69台
- 4階展示台数: 67台
- 駐車待ちスペース
- 歩行者動線

駐車マス寸法

- | | |
|-------------|-------------|
| 普通車 | 身障者 |
| | |
| 5,000×2,500 | 5,000×3,500 |



2階

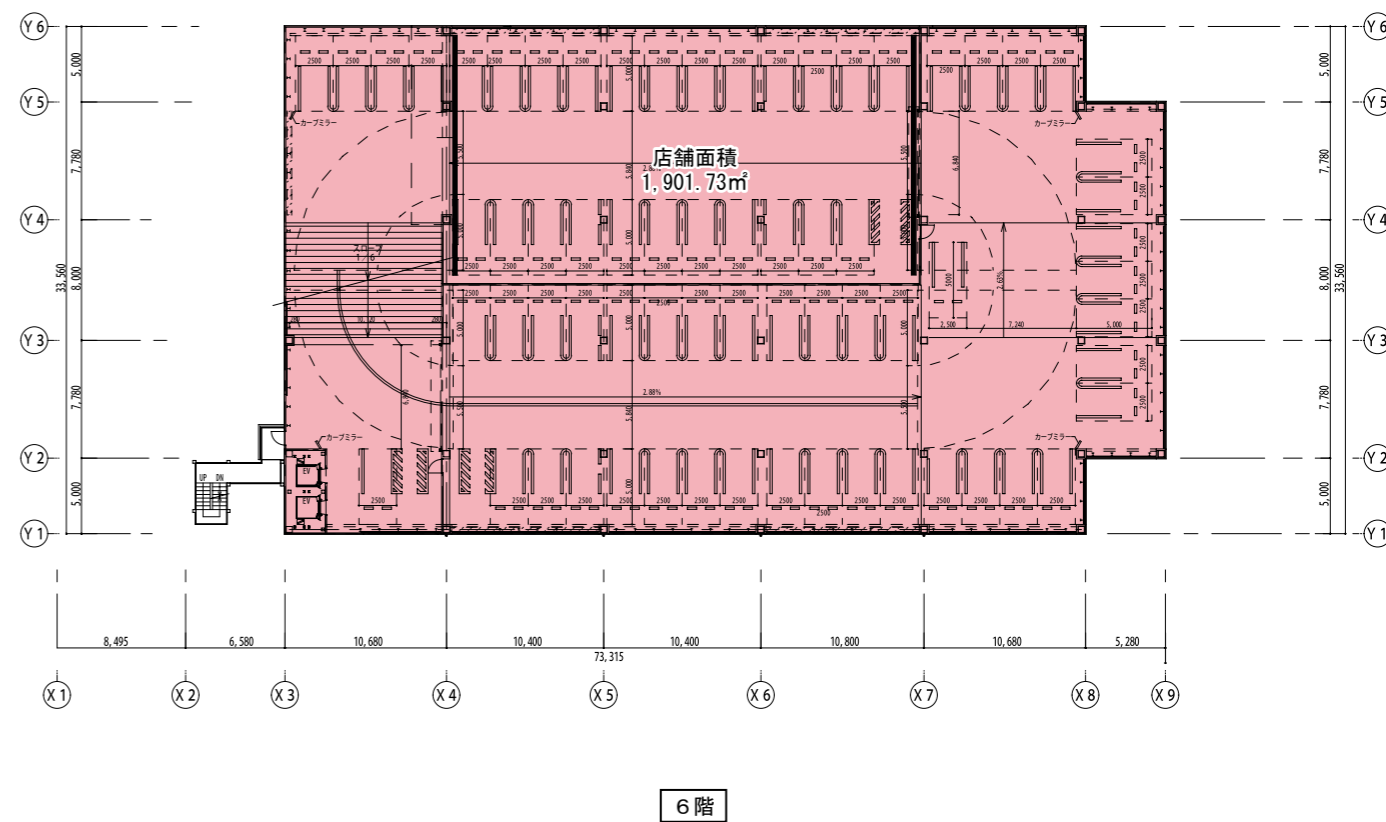
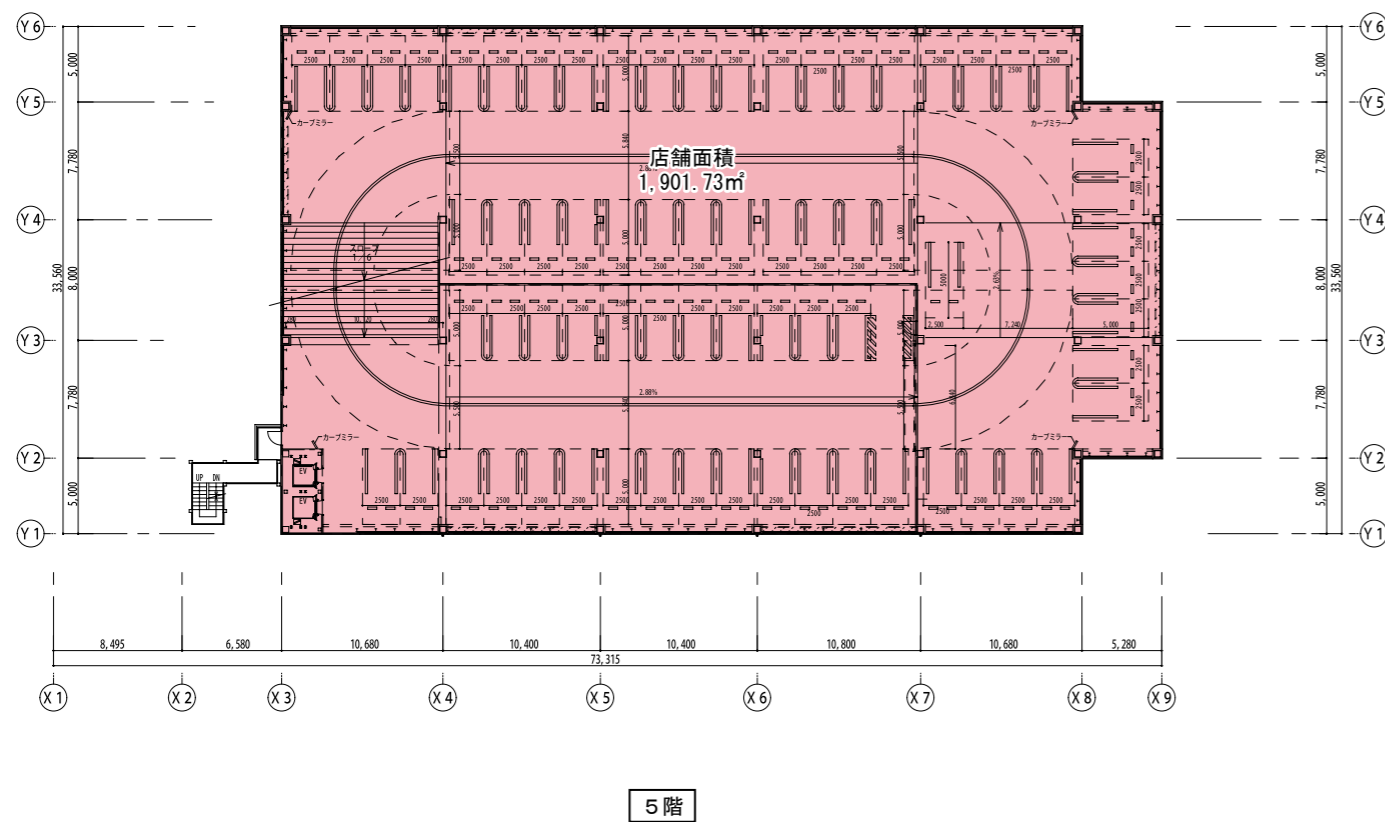
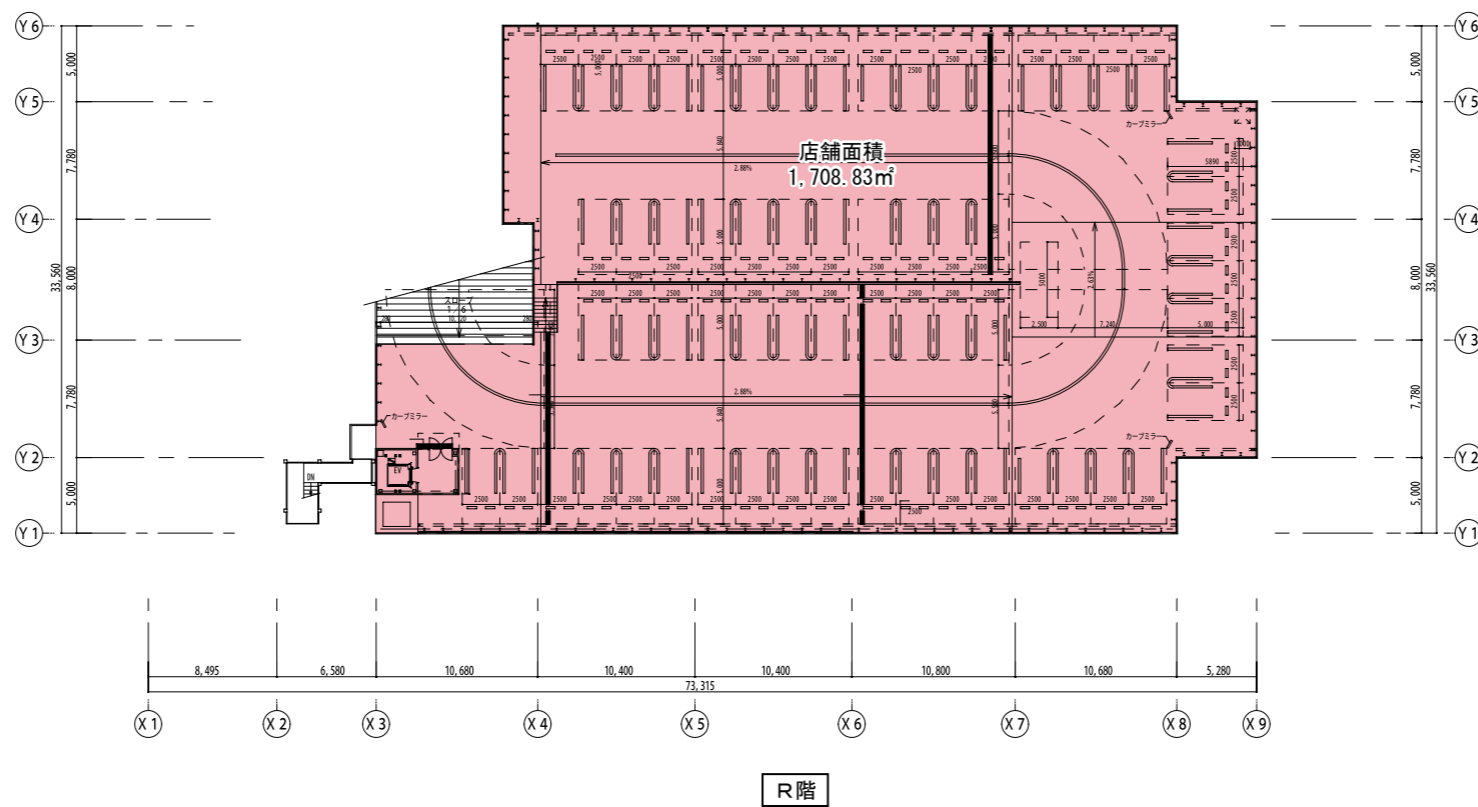


3階



凡例

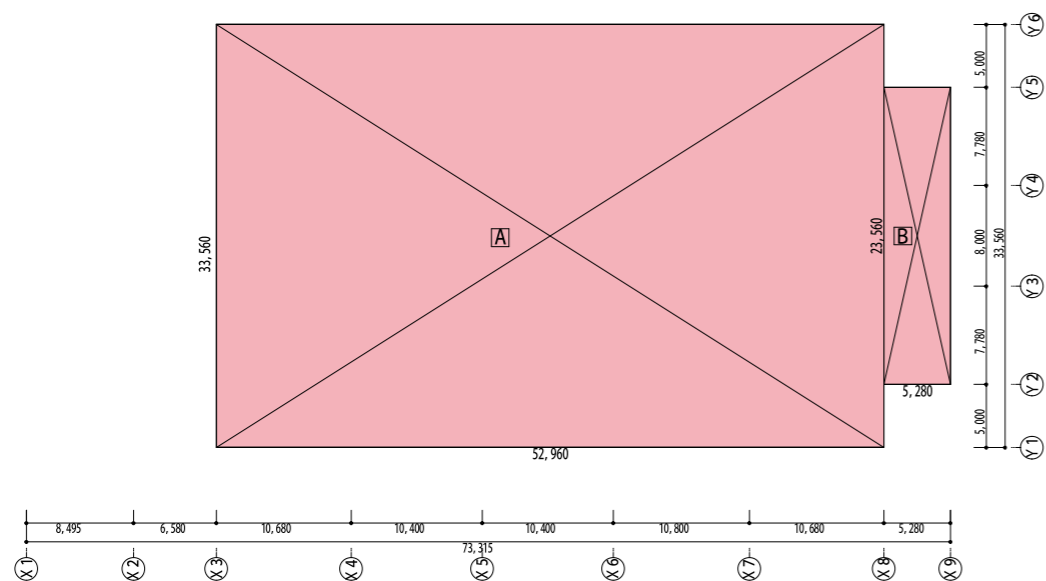
- 物販店舗
- 5階展示台数: 69台
- 6階展示台数: 67台
- R階展示台数: 64台





凡例

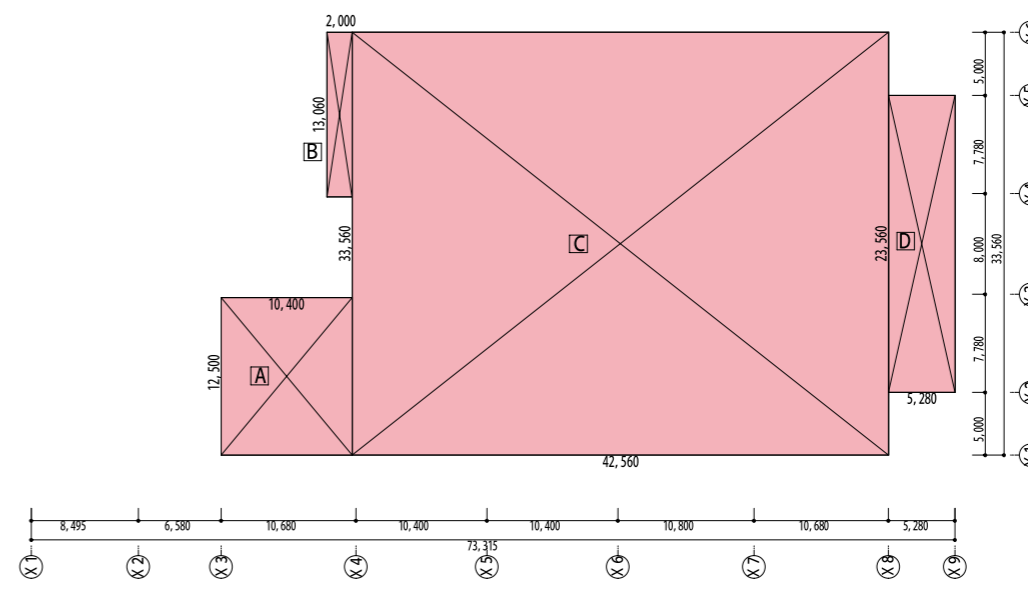
物販店舗



| | | | | | | |
|---|--------|---|--------|---|-------------------|----------------------|
| A | 33.560 | × | 52.960 | = | 1,777.3376 | m ² |
| B | 23.560 | × | 5.280 | = | 124.3968 | m ² |
| | | | | | 1,901.7344 | m² |

店舗面積 1,901.73m²

3~6階

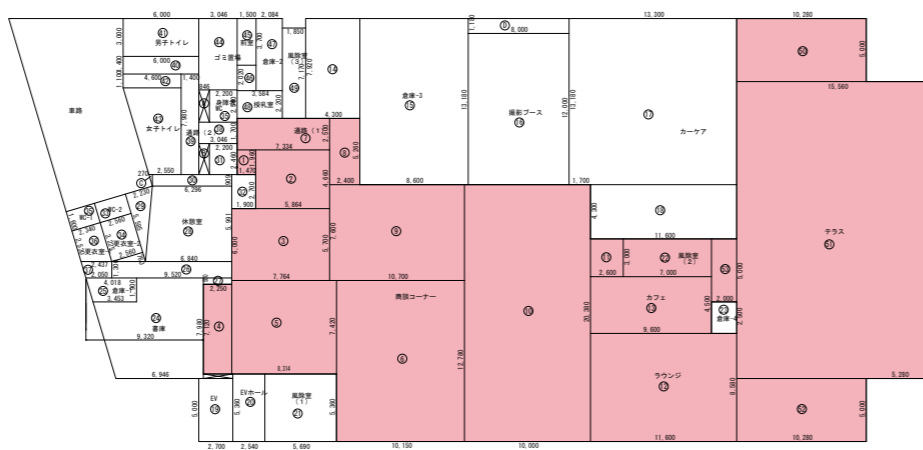


| | | | | | | |
|---|--------|---|--------|---|-------------------|----------------------|
| A | 12.500 | × | 10.400 | = | 130.000 | m ² |
| B | 13.060 | × | 2.000 | = | 26.120 | m ² |
| C | 33.560 | × | 42.560 | = | 1,428.3136 | m ² |
| D | 23.560 | × | 5.280 | = | 124.3968 | m ² |
| | | | | | 1,708.8304 | m² |

店舗面積 1,708.83m²

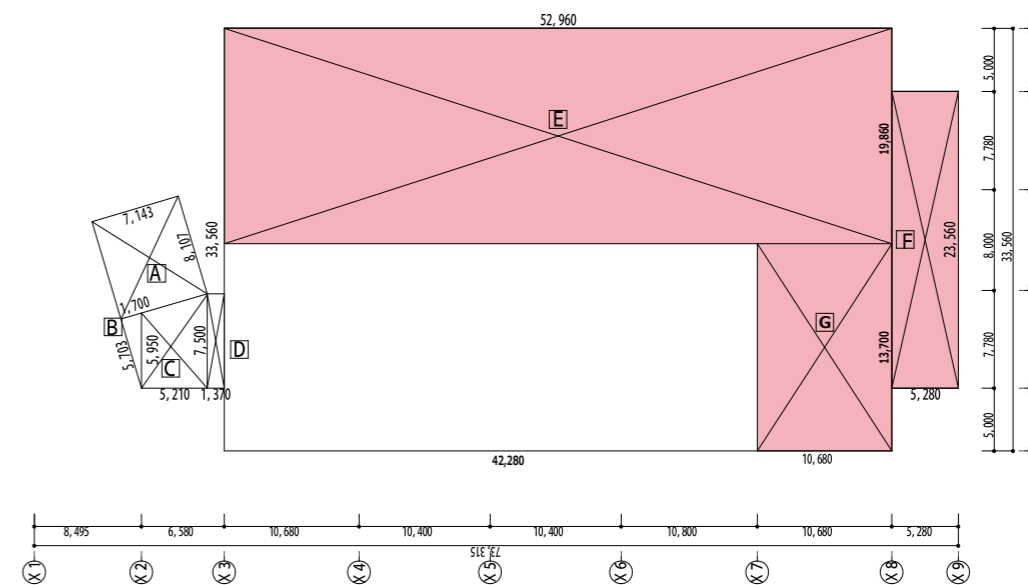
R階

| | | | | | | |
|---|--------|---|--------|---|------------------|----------------------|
| ① | 1.470 | × | 1.960 | = | 2.881 | m ² |
| ② | 5.434 | × | 4.660 | = | 25.322 | m ² |
| ③ | 7.764 | × | 5.700 | = | 44.254 | m ² |
| ④ | 2.250 | × | 7.120 | = | 16.020 | m ² |
| ⑤ | 8.314 | × | 7.420 | = | 61.689 | m ² |
| ⑥ | 10.150 | × | 12.780 | = | 129.717 | m ² |
| ⑦ | 7.334 | × | 2.500 | = | 18.335 | m ² |
| ⑧ | 2.400 | × | 5.260 | = | 12.624 | m ² |
| ⑨ | 10.700 | × | 7.600 | = | 81.320 | m ² |
| ⑩ | 10.000 | × | 20.380 | = | 203.800 | m ² |
| ⑪ | 2.600 | × | 3.000 | = | 7.800 | m ² |
| ⑫ | 11.600 | × | 8.580 | = | 99.528 | m ² |
| ⑬ | 9.600 | × | 4.500 | = | 43.200 | m ² |
| ⑭ | 7.000 | × | 3.000 | = | 21.000 | m ² |
| ⑮ | 10.280 | × | 5.000 | = | 51.400 | m ² |
| ⑯ | 15.560 | × | 23.560 | = | 366.593 | m ² |
| ⑰ | 10.280 | × | 5.000 | = | 51.400 | m ² |
| ⑱ | 2.000 | × | 5.000 | = | 10.000 | m ² |
| | | | | | 1,246.883 | m² |



店舗面積 1,246.88m²

1階



| | | | | | | |
|---|--------|---|--------|---|-------------------|----------------------|
| E | 52.960 | × | 19.860 | = | 1,051.7856 | m ² |
| F | 5.280 | × | 23.560 | = | 124.3968 | m ² |
| G | 10.680 | × | 13.700 | = | 146.3160 | m ² |
| | | | | | 1,322.4984 | m² |

店舗面積 1,322.50m²

2階

図面10 来退店経路図(周辺)

SCALE=1:2,000



| B | 主道路からの右折(来店経路) | | 従道路からの右折(退店経路) | |
|----|----------------|------------|----------------|------------|
| | 開店後右折交通量 | 右折可能最大交通容量 | 開店後右折交通量 | 右折可能最大交通容量 |
| 休日 | 7 | 1,359 | 6 | 451 |
| 平日 | 13 | 1,327 | 3 | 399 |

| A | 交差点需要率 | |
|----|--------|-------|
| | 現況 | 開店後 |
| 休日 | 0.446 | 0.451 |
| 平日 | 0.472 | 0.477 |

D方面来退店
3台/時

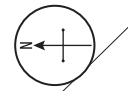
A方面来退店
3台/時

B方面来退店
2台/時

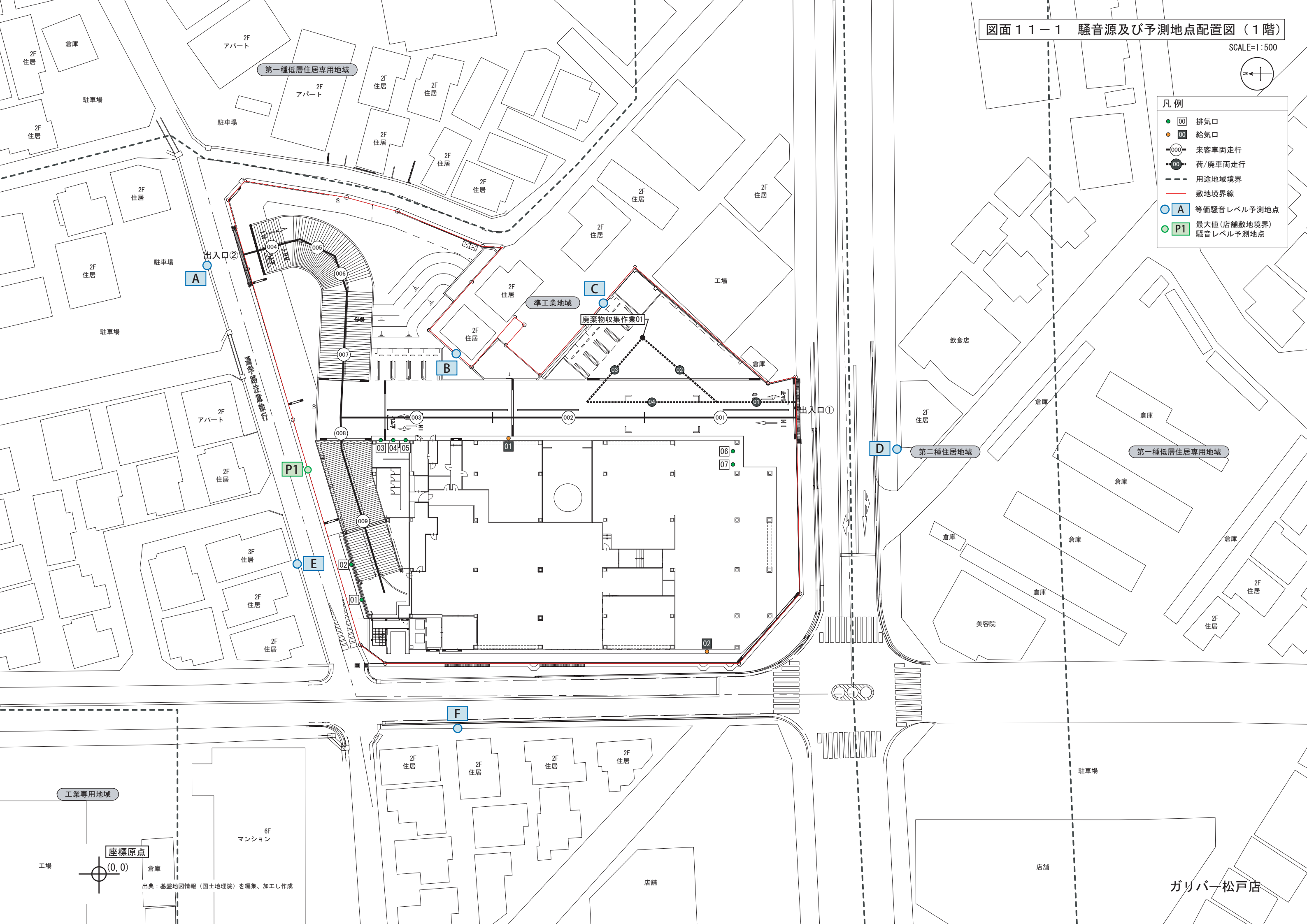
C方面来退店
1台/時

図面 1 1 - 1 騒音源及び予測地点配置図 (1階)

SCALE=1:500



- 凡例
- 00 排気口
 - 00 給気口
 - 000 来客車両走行
 - 00 荷/廃車両走行
 - - - 用途地域境界
 - 敷地境界線
 - A 等価騒音レベル予測地点
 - P1 最大値(店舗敷地境界)騒音レベル予測地点



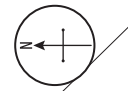
座標原点
(0, 0)

出典：基盤地図情報（国土地理院）を編集、加工し作成

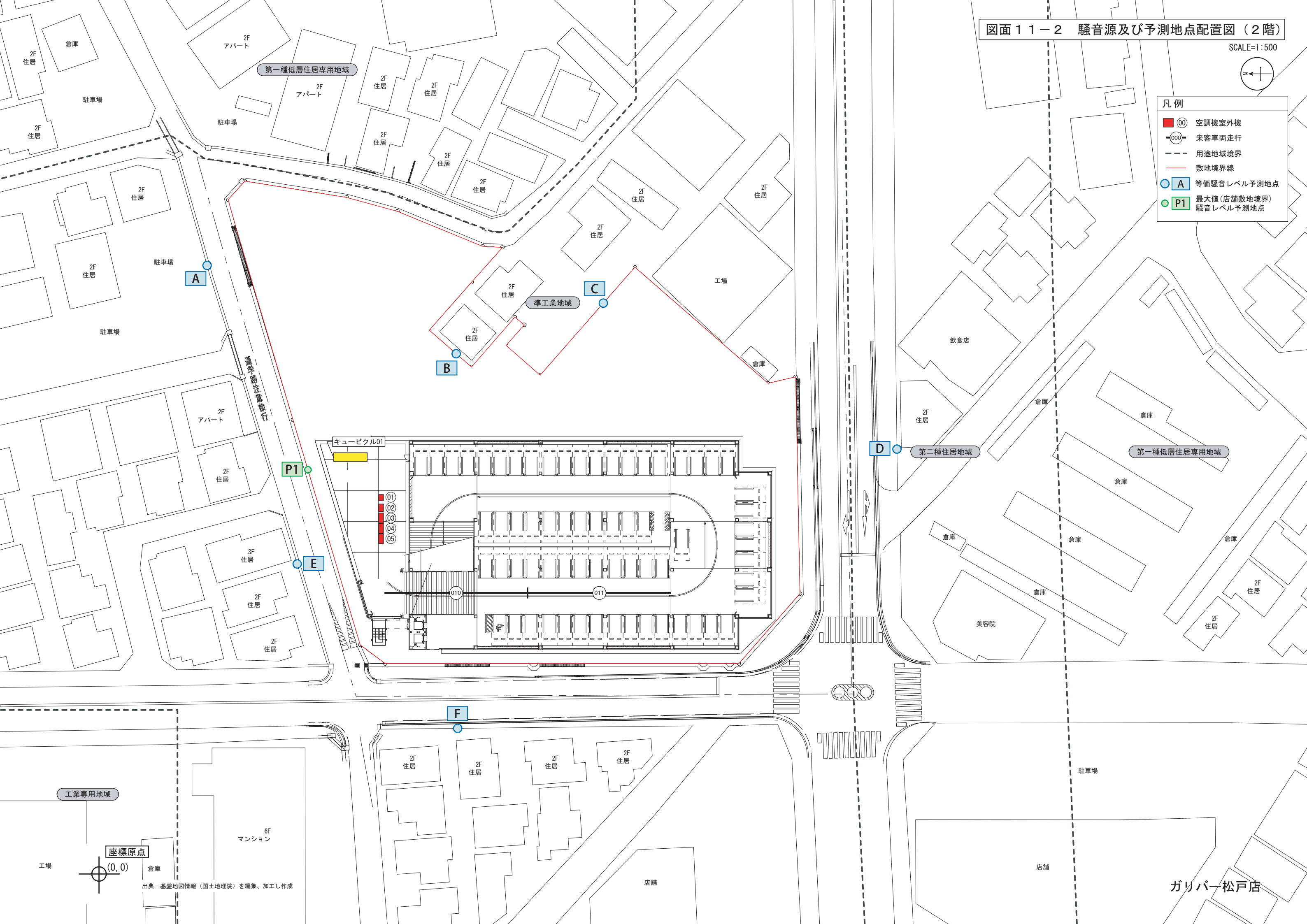
ガリバー松戸店

図面 1 1 - 2 騒音源及び予測地点配置図 (2階)

SCALE=1:500



- 凡例
- (00) 空調機室外機
 - (000) 来客車両走行
 - - - 用途地域境界
 - 敷地境界線
 - A 等価騒音レベル予測地点
 - P1 最大値(店舗敷地境界)騒音レベル予測地点



出典：基盤地図情報（国土地理院）を編集、加工し作成