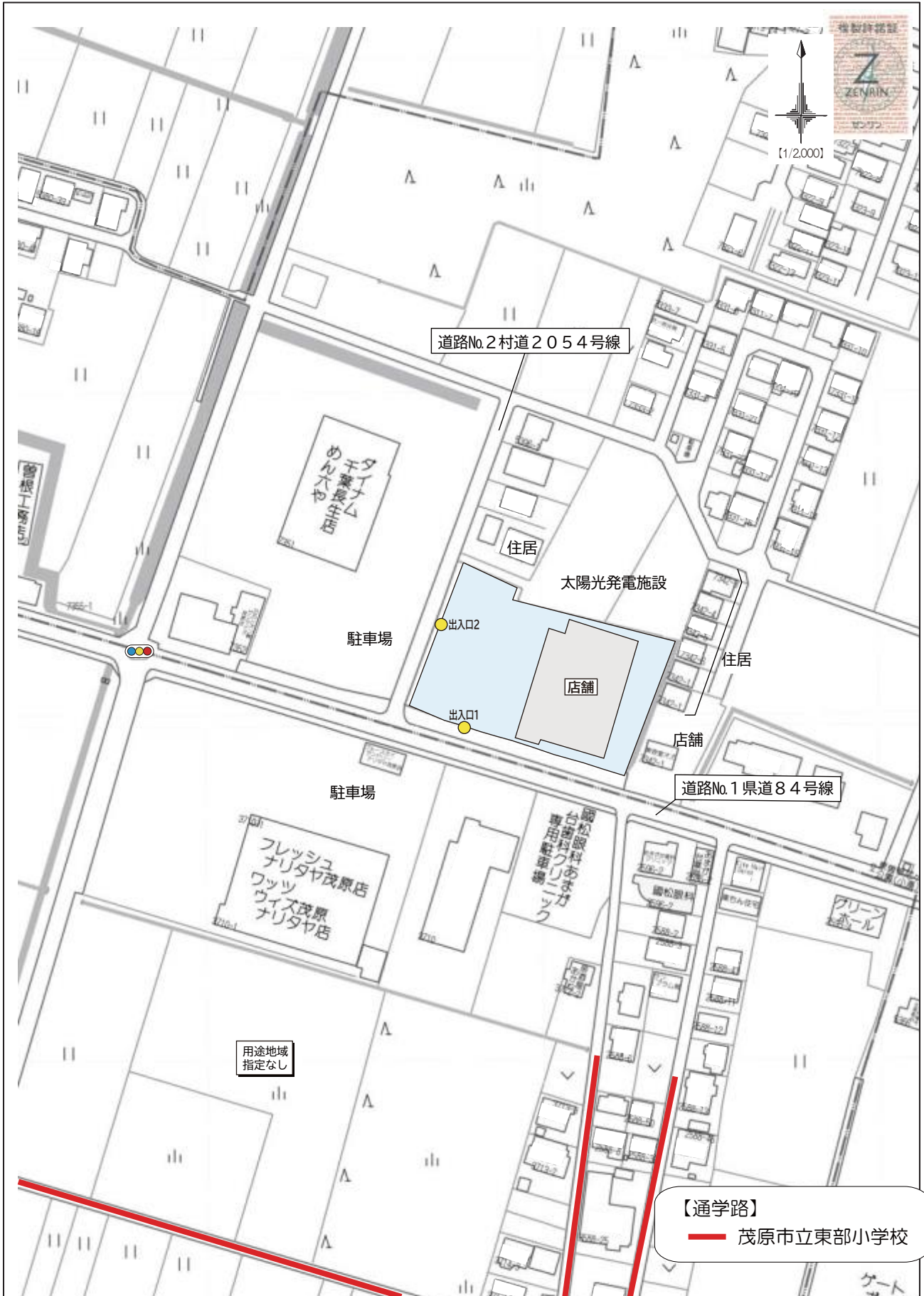


添付図1 広域見取図

薬王堂千葉長生店

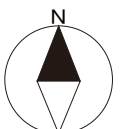
1:20,000

地理院タイル (国土地理院) を利用して作成



添付図2 周辺見取図

薬王堂千葉長生店



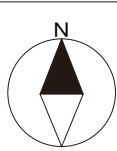
1:2,000



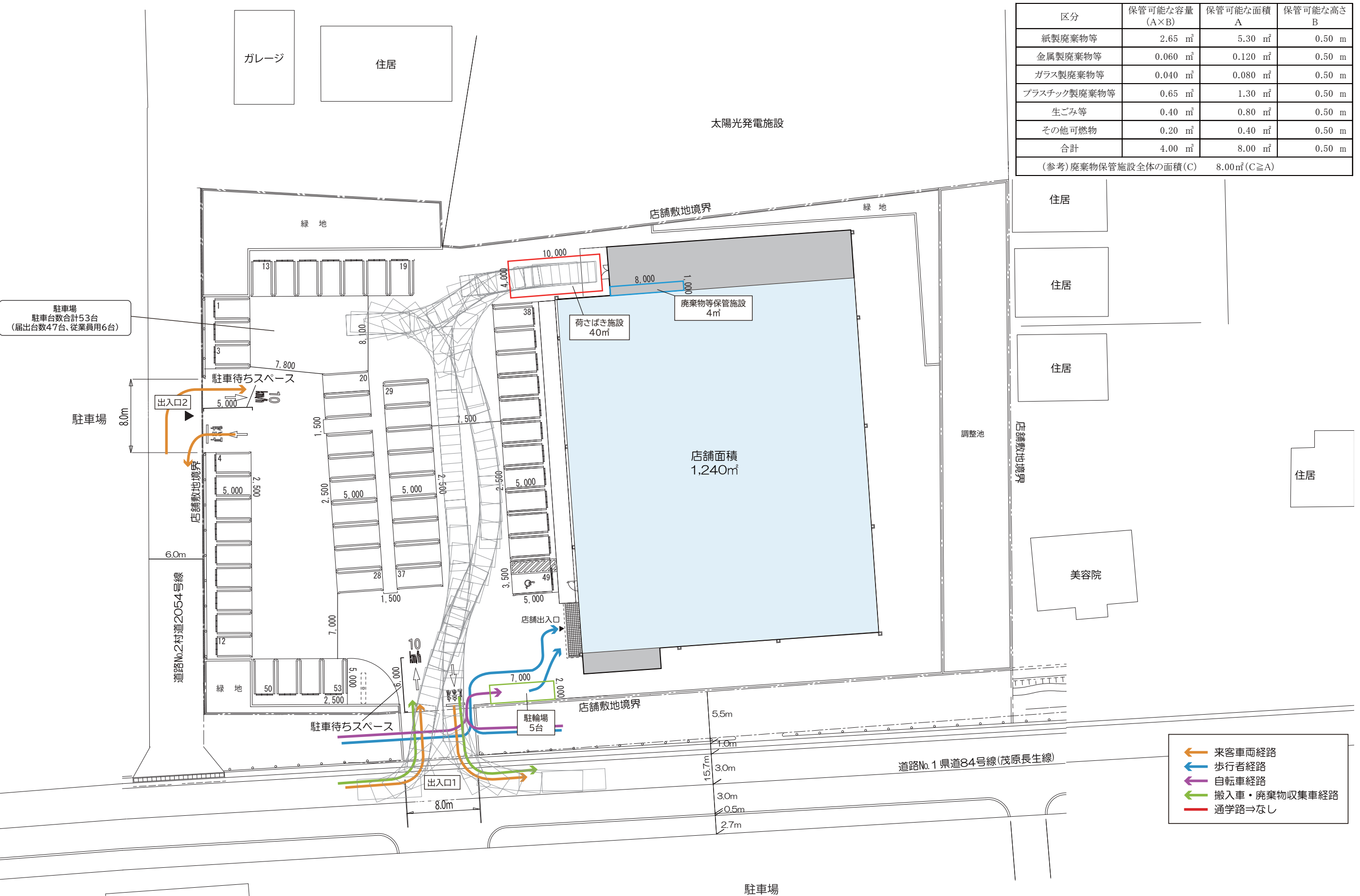
区 分		凡 例	容 積 率 建 ぺ い 率
都 市 計 画 区 域		———	
用 途 地 域 界		□	
用 途 地 域	第 1 種 中 高 層 住 宅 専 用 地 域	■	②③④
	第 1 種 住 居 地 域	■	②③④
	第 2 種 住 居 地 域	■	②③④
	準 住 居 地 域	■	②③④
	工 業 地 域	■	②③④
都 市 計 画 施 設	都 市 計 画 道 路	⇨	
	下 水 道 施 設 (処 理 場)	下	
	汚 物 処 理 場	汚	
	ご み 焼 却 場	♂	

添付図3 都市計画図

薬王堂千葉長生店

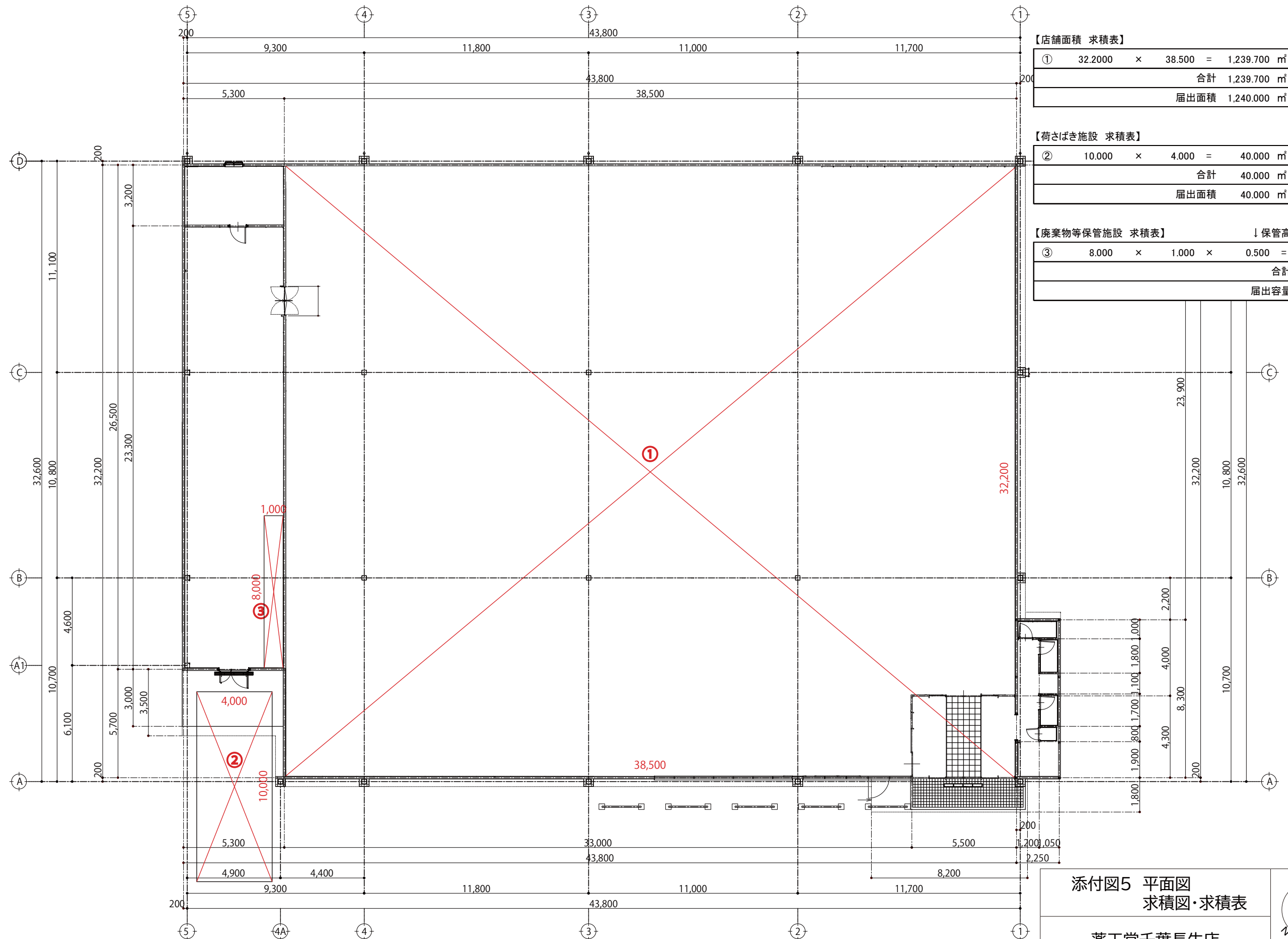


区分	保管可能な容量 (A×B)	保管可能な面積 A	保管可能な高さ B
紙製廃棄物等	2.65 m ³	5.30 m ²	0.50 m
金属製廃棄物等	0.060 m ³	0.120 m ²	0.50 m
ガラス製廃棄物等	0.040 m ³	0.080 m ²	0.50 m
プラスチック製廃棄物等	0.65 m ³	1.30 m ²	0.50 m
生ごみ等	0.40 m ³	0.80 m ²	0.50 m
その他可燃物	0.20 m ³	0.40 m ²	0.50 m
合計	4.00 m ³	8.00 m ²	0.50 m
(参考) 廃棄物保管施設全体の面積 (C)		8.00 m ² (C ≥ A)	



- ← 来客車両経路
- ← 歩行者経路
- ← 自転車経路
- ← 搬入車・廃棄物収集車経路
- ← 通学路⇒なし

添付図4 建物配置図
 薬王堂千葉長生店
 1:400



【店舗面積 求積表】

①	32.2000	×	38.500	=	1,239.700 m ²
					合計 1,239.700 m ²
					届出面積 1,240.000 m ²

【荷さばき施設 求積表】

②	10.000	×	4.000	=	40.000 m ²
					合計 40.000 m ²
					届出面積 40.000 m ²

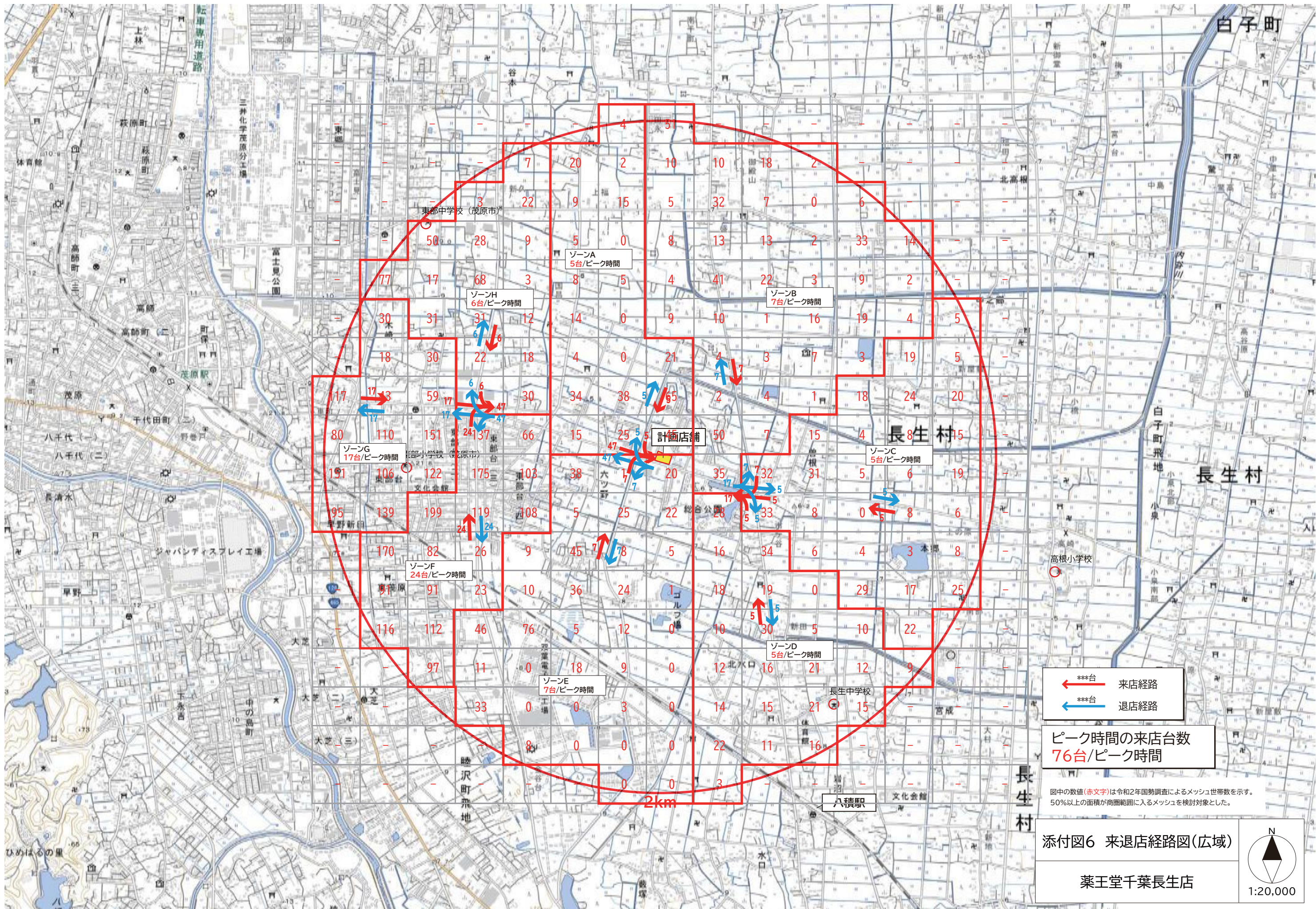
【廃棄物等保管施設 求積表】

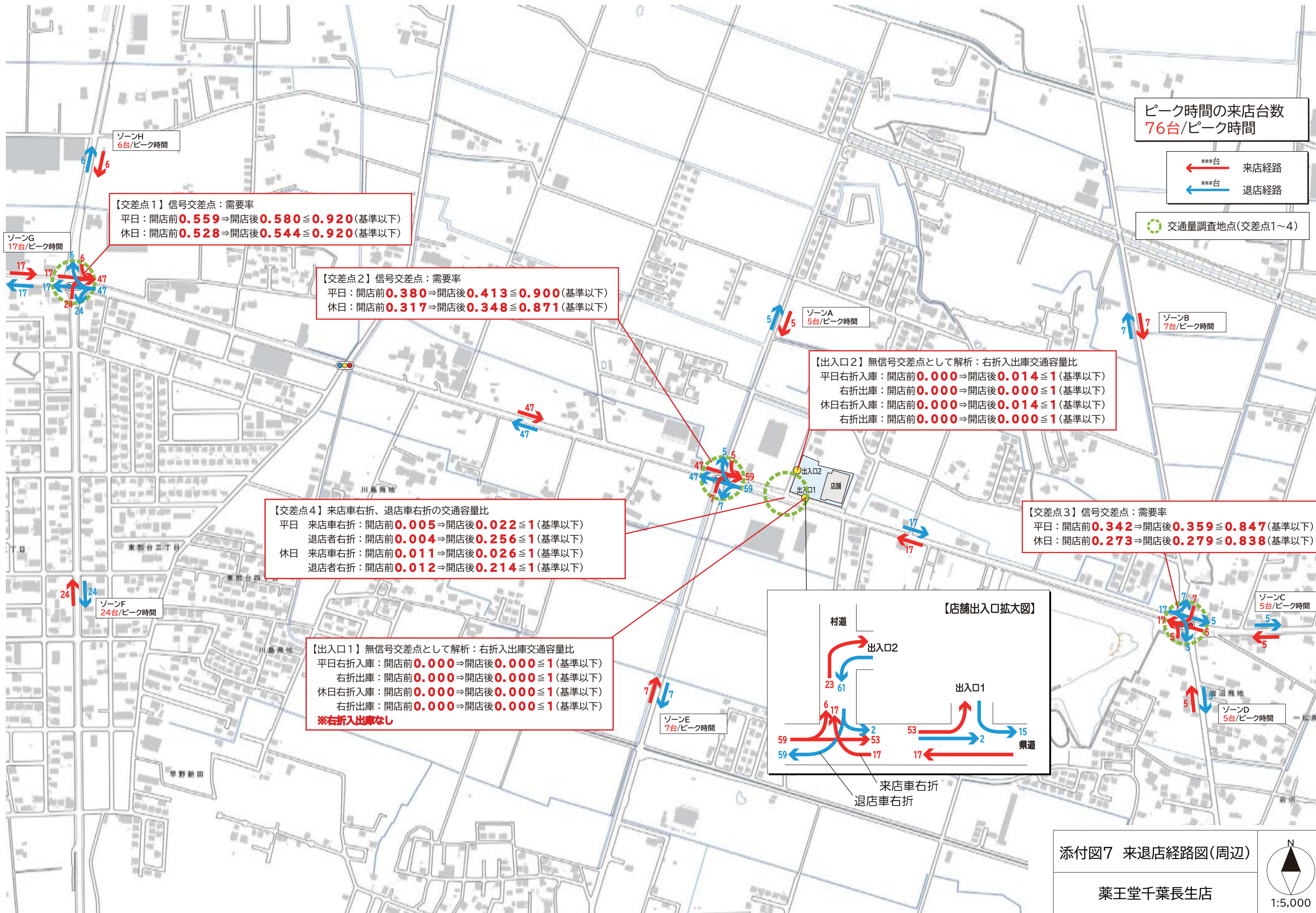
③	8.000	×	1.000	×	0.500	=	4.000 m ³	↓ 保管高
								合計 4.000 m ³
								届出容量 4.000 m ³

添付図5 平面図
求積図・求積表

薬王堂千葉長生店

1:200





添付図7 来退店経路図(周辺)

薬王堂千葉長生店

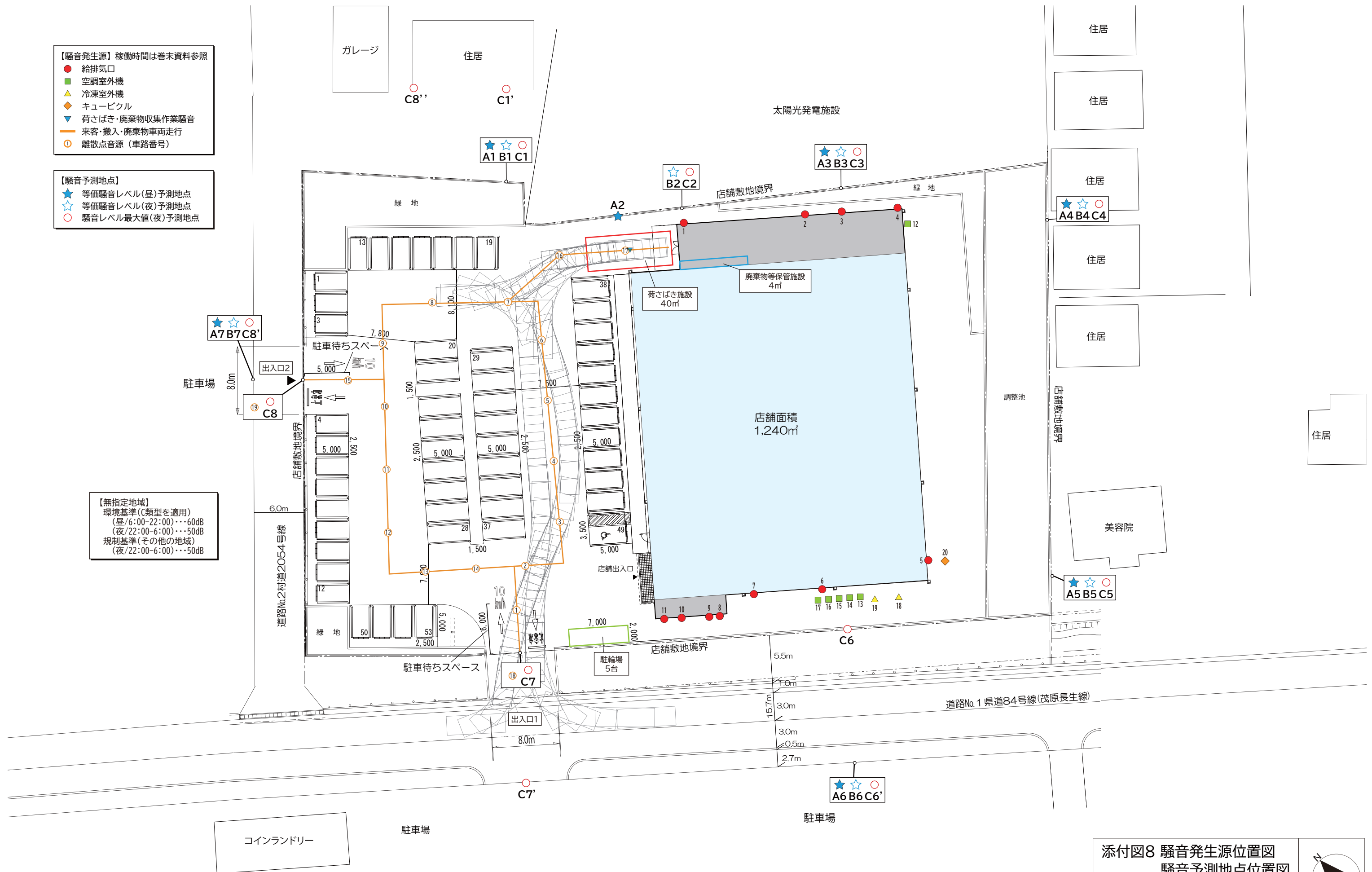
1:5,000

地理院タイル(国土地理院)を利用して作成

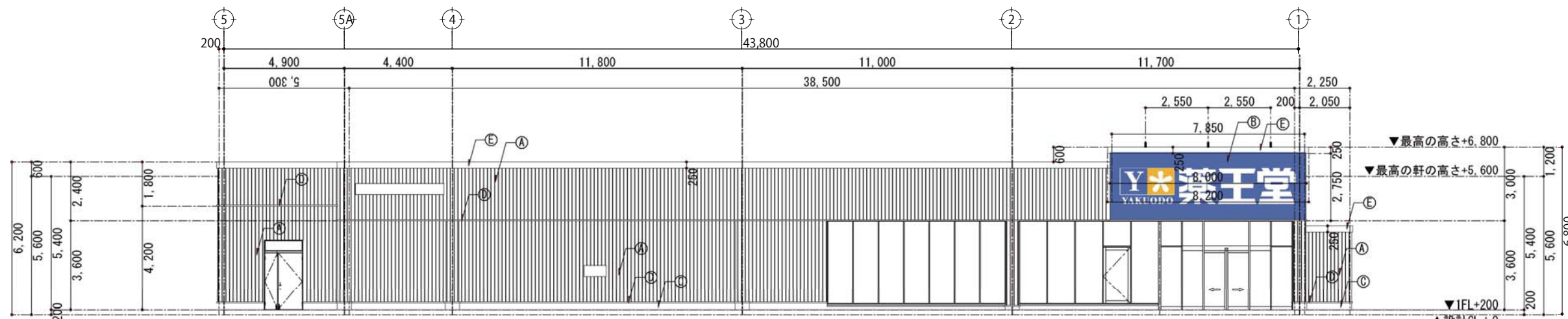
- 【騒音発生源】稼働時間は巻末資料参照
- 給排気口
 - 空調室外機
 - ▲ 冷凍室外機
 - ◆ キュービクル
 - ▼ 荷さばき・廃棄物収集作業騒音
 - 来客・搬入・廃棄物車両走行
 - 離散点音源（車路番号）

- 【騒音予測地点】
- ★ 等価騒音レベル(昼)予測地点
 - ☆ 等価騒音レベル(夜)予測地点
 - 騒音レベル最大値(夜)予測地点

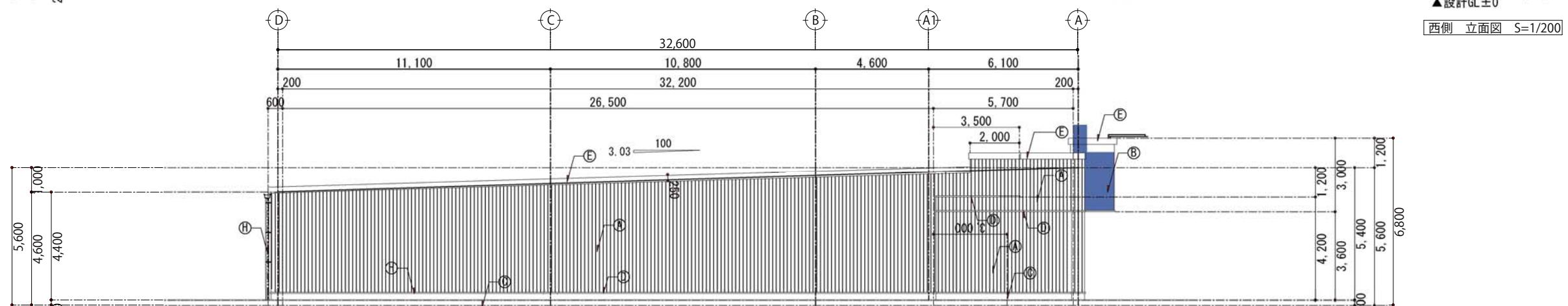
【無指定地域】
 環境基準(C類型を適用)
 (昼/6:00-22:00)・・・60dB
 (夜/22:00-6:00)・・・50dB
 規制基準(その他の地域)
 (夜/22:00-6:00)・・・50dB



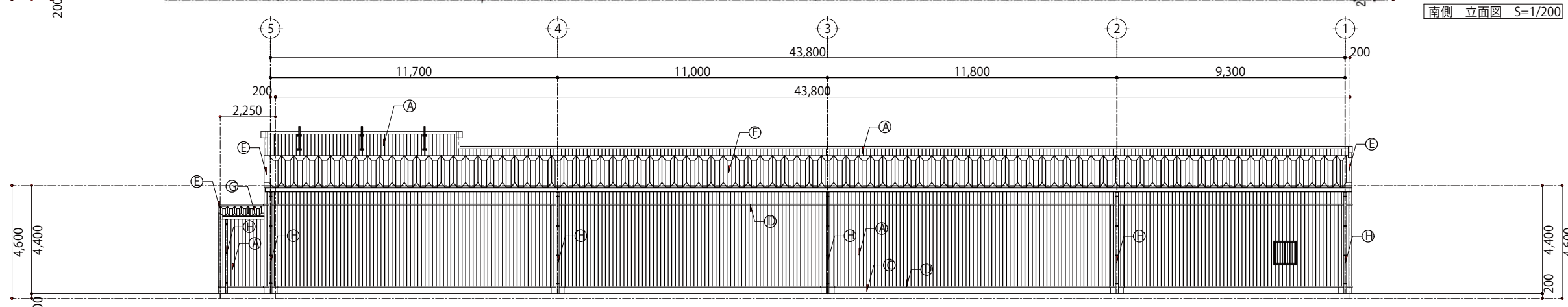
添付図8 騒音発生源位置図
 騒音予測地点位置図
 薬王堂千葉長生店
 1:400



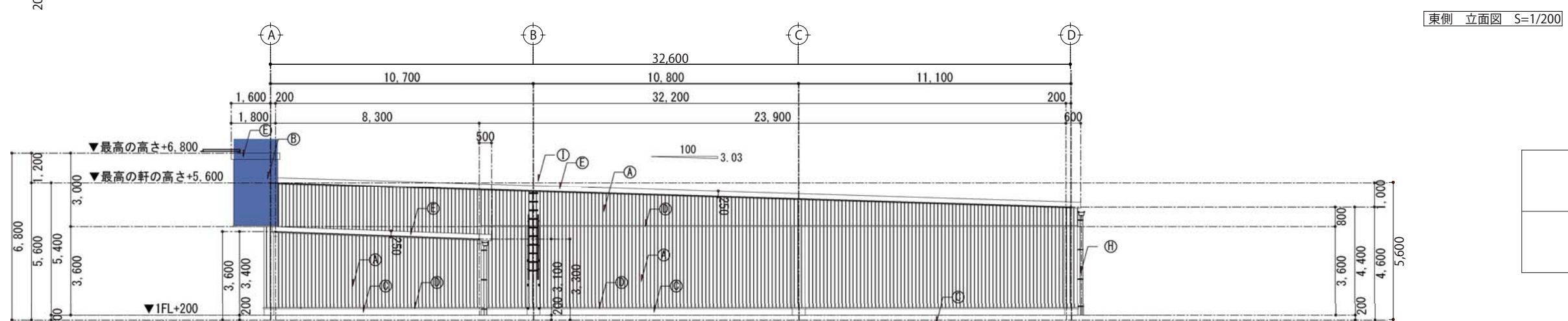
西側 立面図 S=1/200



南側 立面図 S=1/200



東側 立面図 S=1/200



北側 立面図 S=1/200

※仕上げ凡例

(A)	角波カー鉄板 t=0.4 堅貼 (透湿防水シート下葺) SU系 7塗装留め (外壁色) 鉄骨柱共
(B)	(延焼の恐れのある部分) 外部: 角波カー鉄板 t=0.4 堅貼 + 石膏ボード t12.5 下張り (屋外屋根まで) 内部: 石膏ボード t12.5 (屋内屋根裏まで)
(C)	カーパストル t=0.5 堅貼 (透湿防水シート下葺)
(D)	コンクリート打放し補修仕上げ
(E)	下端水切・土台水切: カー鉄板 t=0.4 加工
(F)	笠木・ケバ 包み: カー鉄板 t=0.6 加工 H=250
(G)	ハビ折板II型500t=0.8、H=162 フネエースt=4裏貼り
(H)	ハビ折板III型300t=0.8、H=91 フネエースt=4裏貼り
(I)	縦樋カーVPφ75・100 横引 VP150
	アルミASラップ
※サイン・カッティングシート貼りは別途工事。(薬王堂様工事)	

添付図9 立面図
薬王堂千葉長生店
1:200

添付書類 -26