

図面1 広域見取図

SCALE=1:30,000



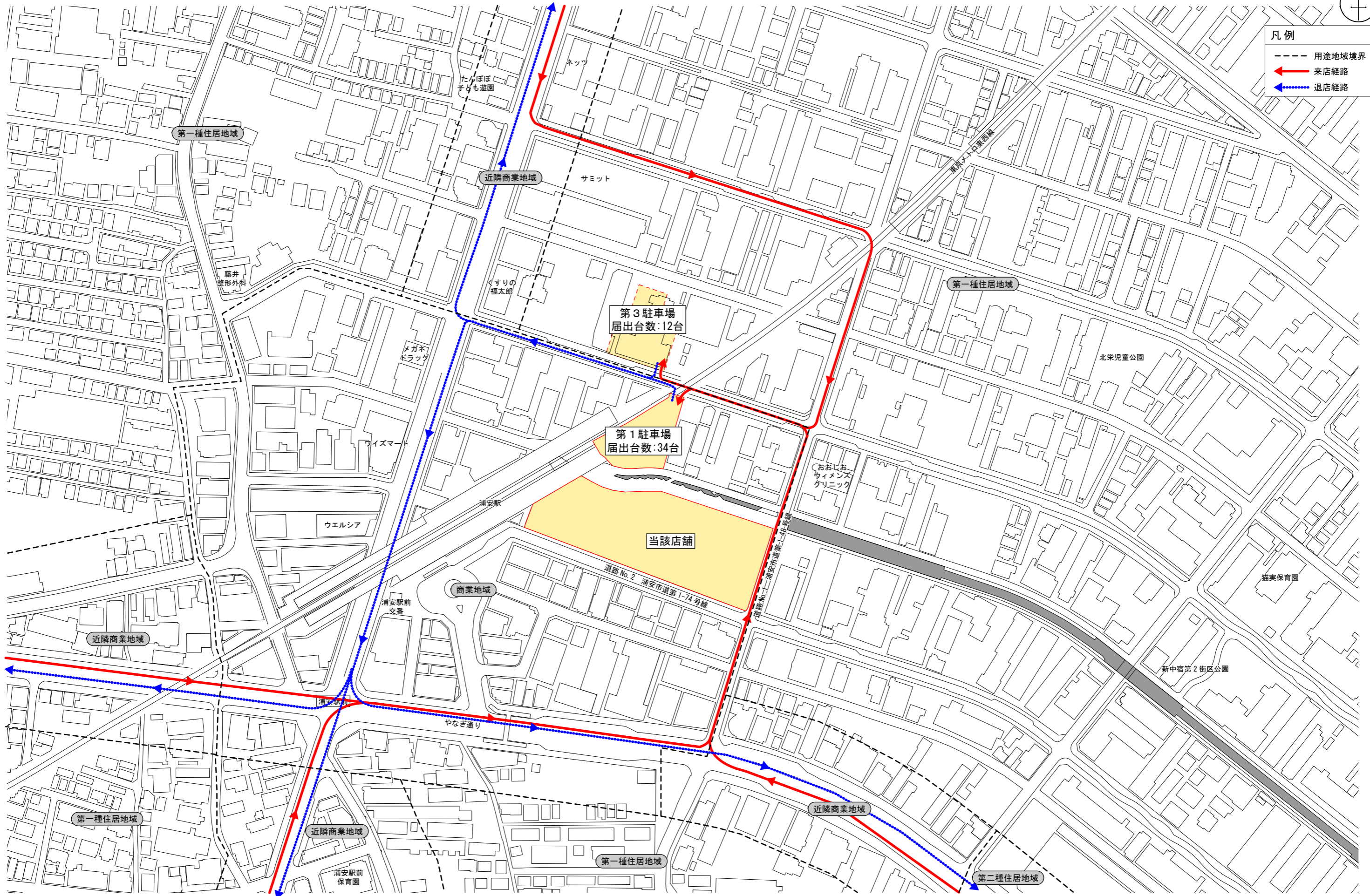
- 凡例
- 市境
 - 県境

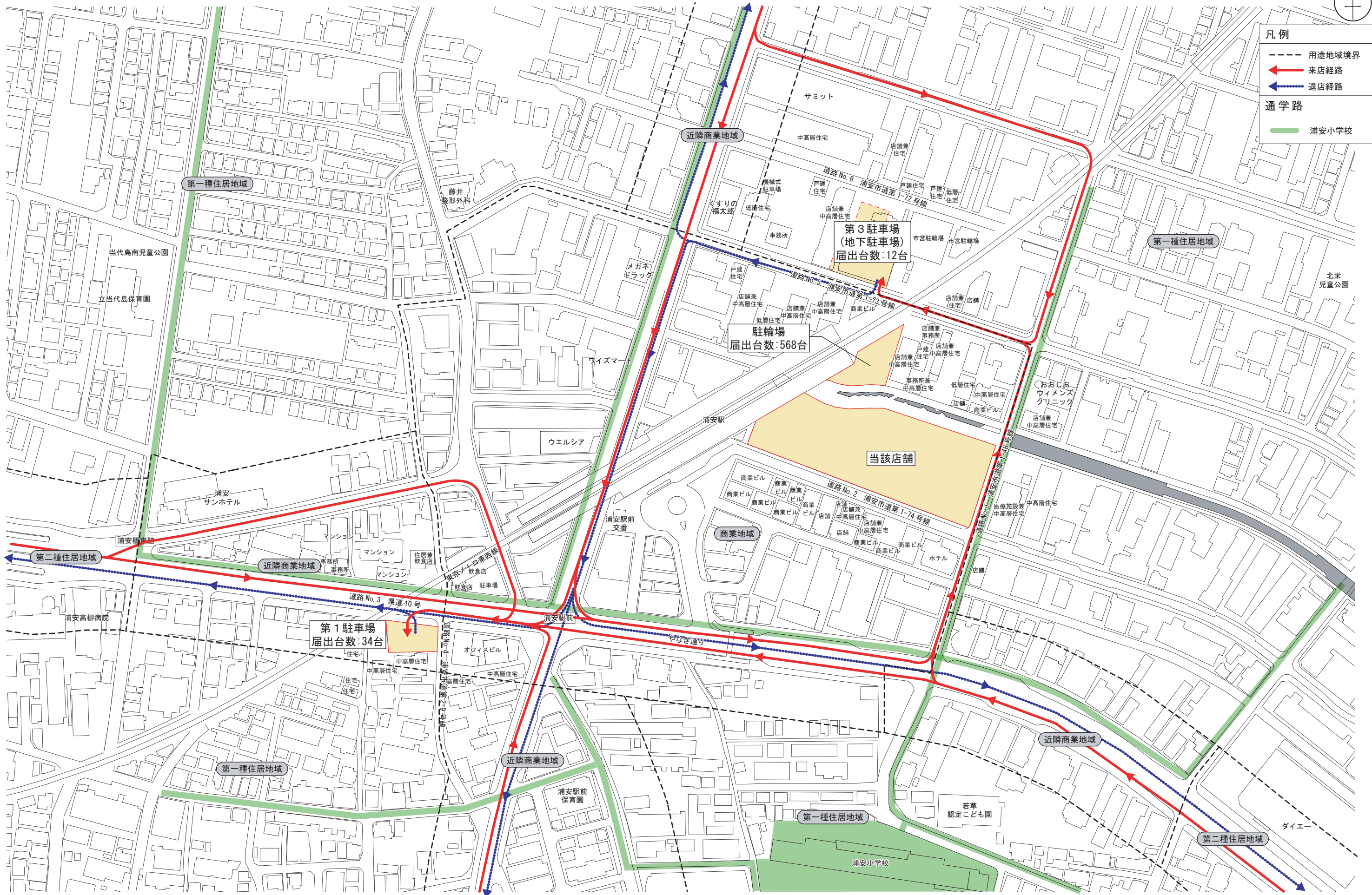




凡例

- 用途地域境界
- ← 来店経路
- ← 退店経路



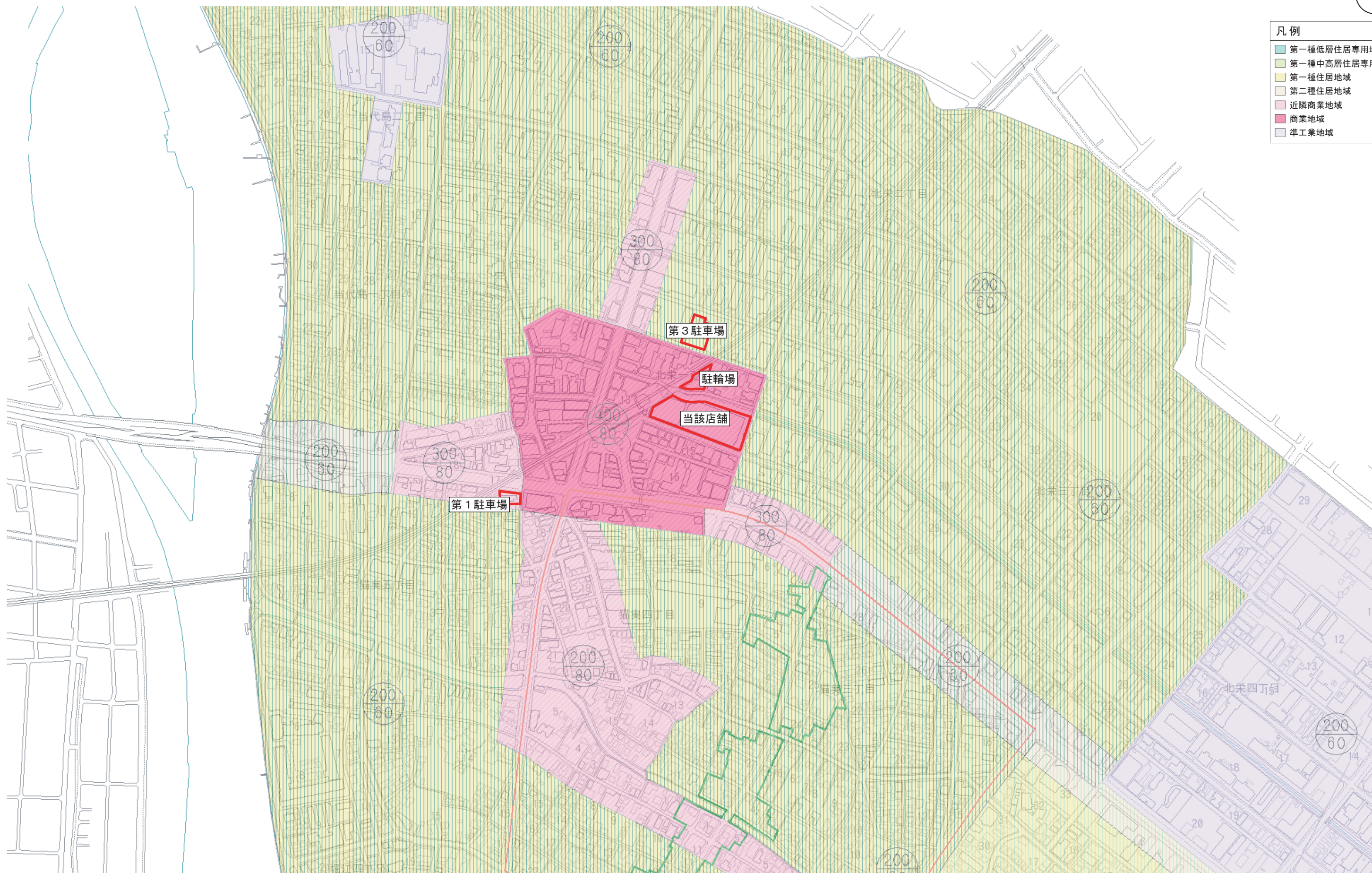


図面 2-3 用途地域図

SCALE=1:5,000



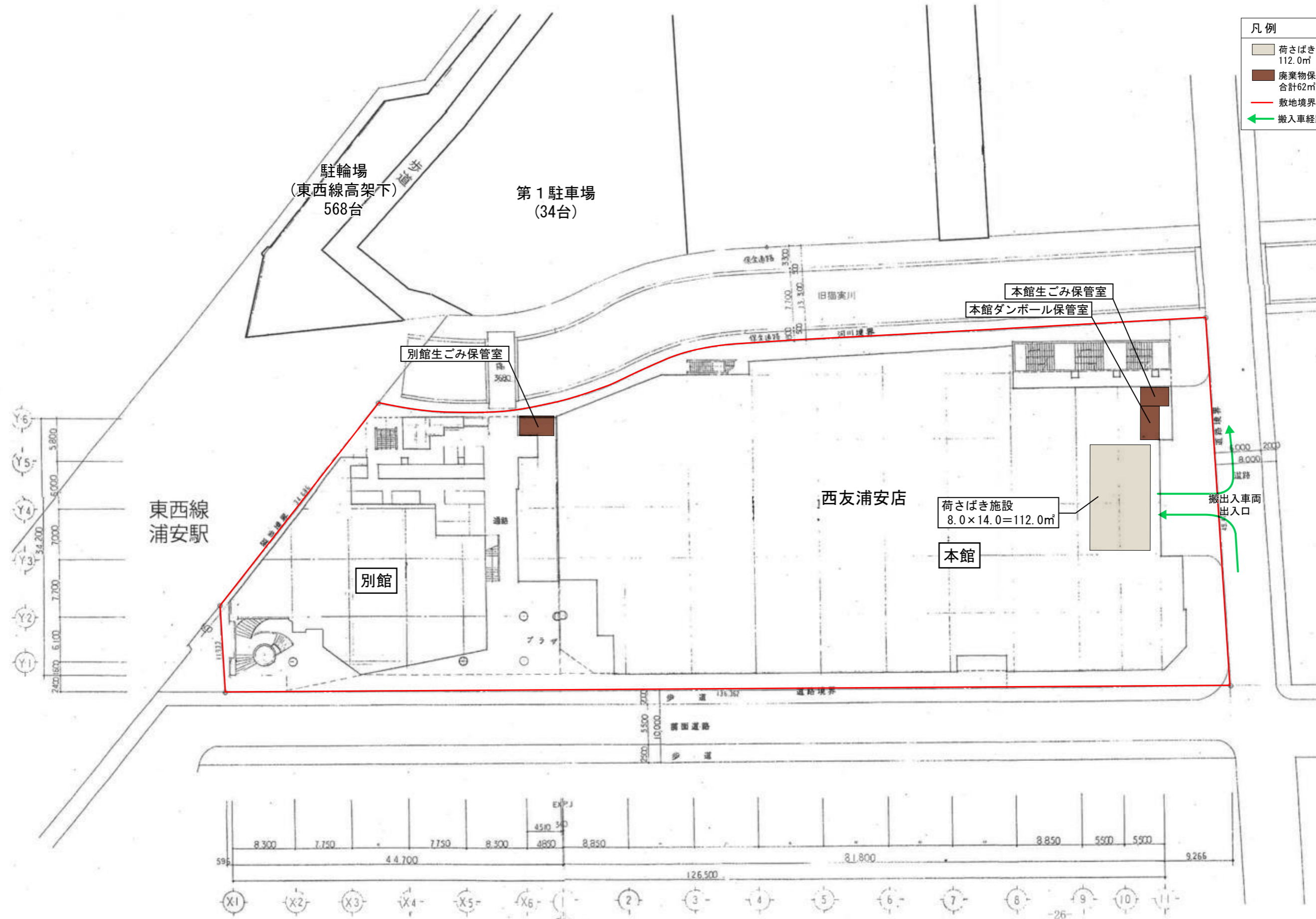
- 凡例
- 第一種低層住居専用地域
 - 第一種中高層住居専用地域
 - 第一種住居地域
 - 第二種住居地域
 - 近隣商業地域
 - 商業地域
 - 準工業地域





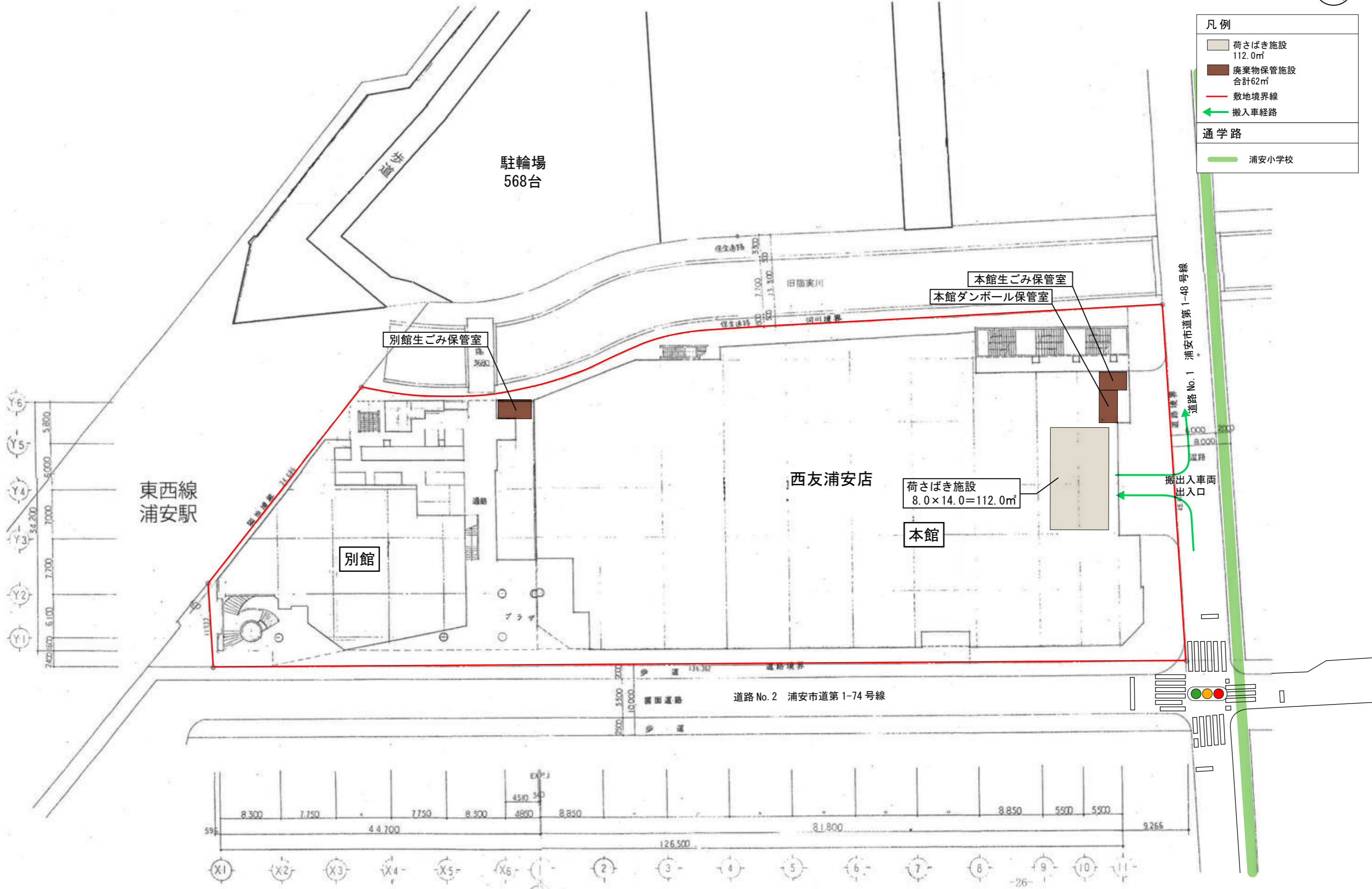
凡例

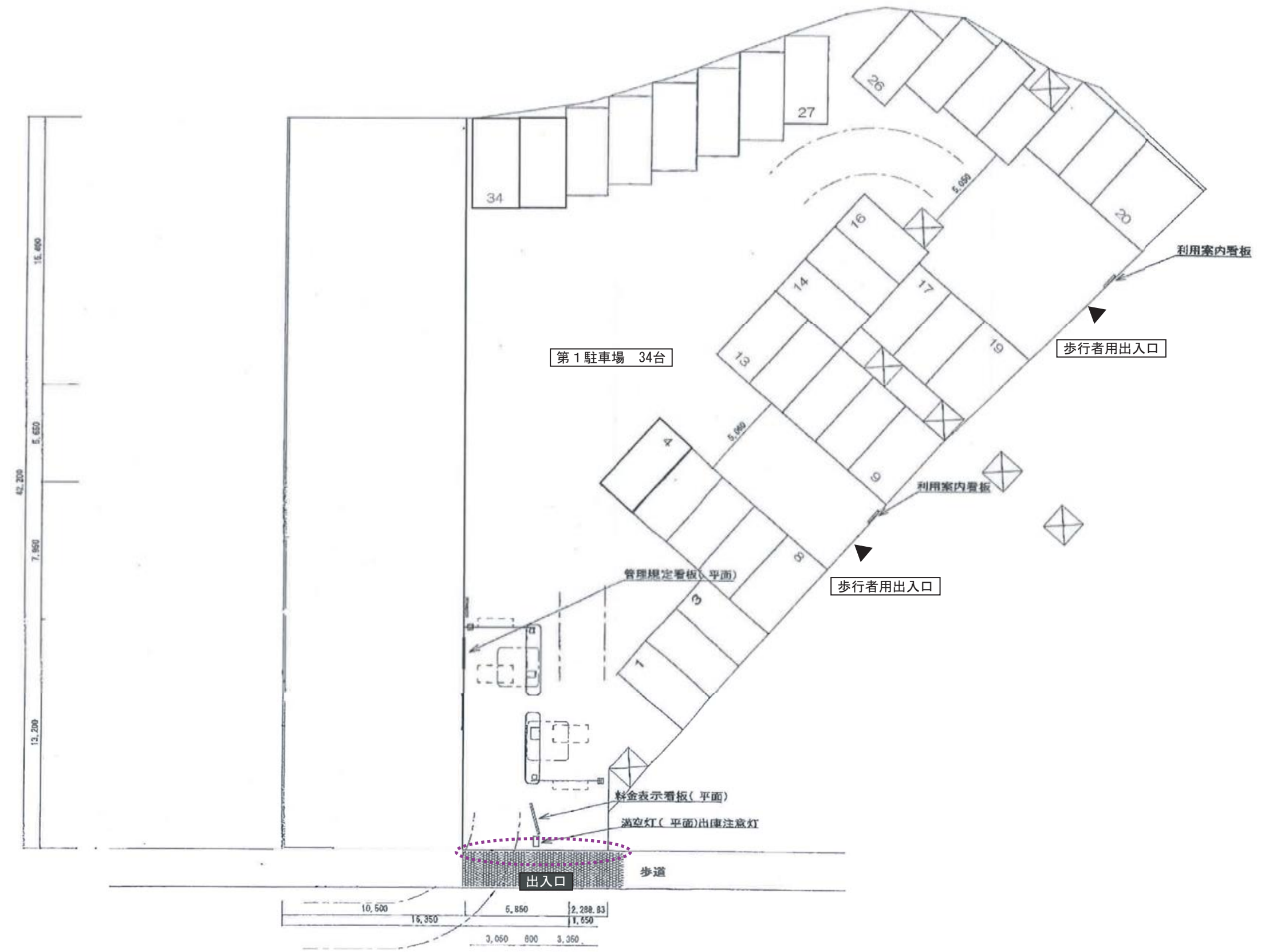
	荷さばき施設 112.0㎡
	廃棄物保管施設 合計62㎡
	敷地境界線
	搬入車経路





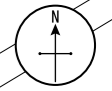
凡例	
	荷さばき施設 112.0㎡
	廃棄物保管施設 合計62㎡
	敷地境界線
	搬入車経路
通学路	
	浦安小学校



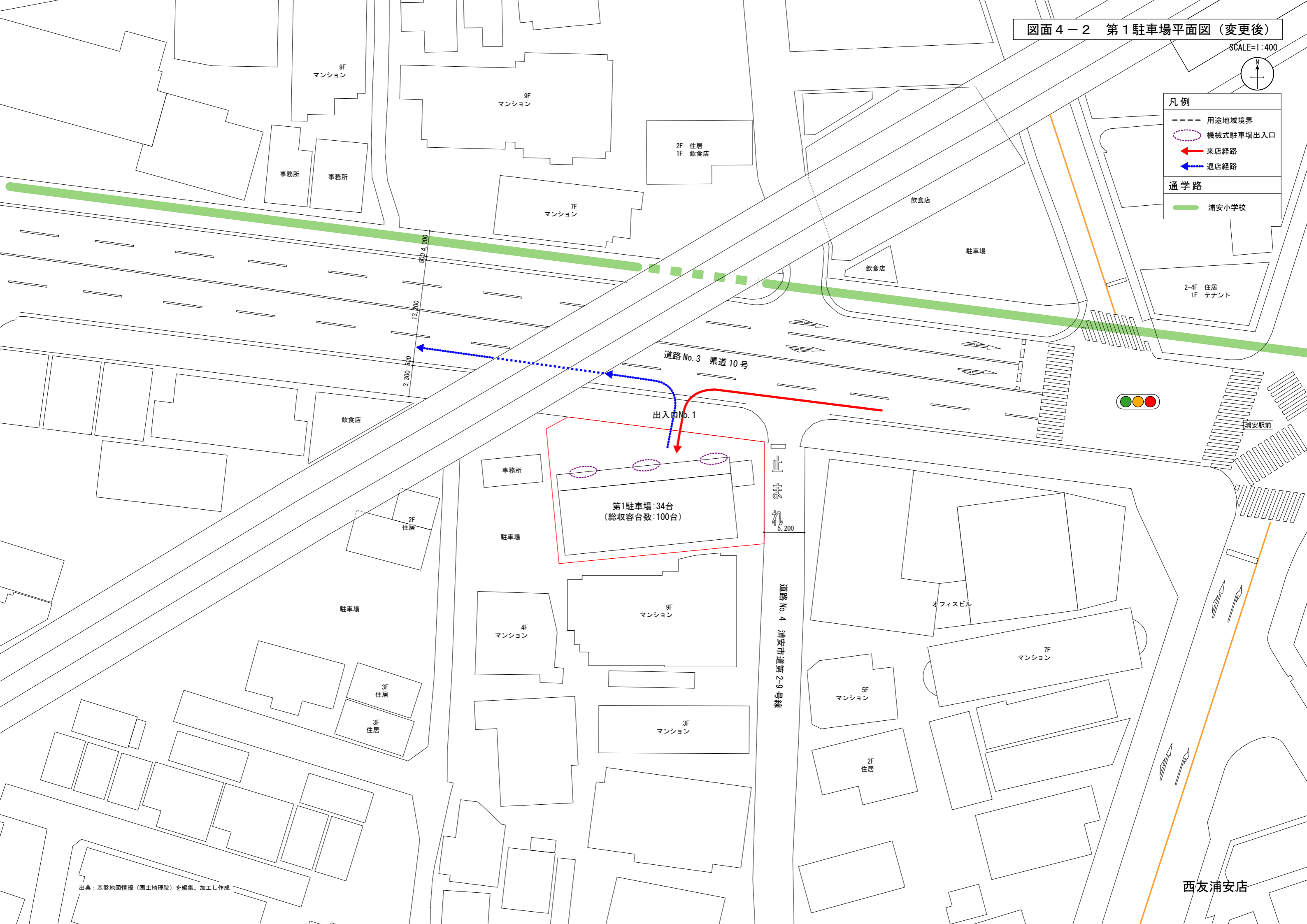


図面4-2 第1駐車場平面図(変更後)

SCALE=1:400



凡例	
---	用途地域境界
○	機械式駐車場出入口
←	来店経路
←	退店経路
通学路	
—	浦安小学校



出典：基盤地図情報（国土地理院）を編集、加工し作成

西友浦安店

図面5 第3駐車場平面図

SCALE=1:300



凡例

- ← 来店経路 (Red arrow)
- ← 退店経路 (Blue arrow)

道路No.6 浦安市道第1-72号線

マンション 5F

西友浦安分駐車場:12台
駐車場全体:27台

地下駐車場

スロープ

出入口No.2

●バス停

道路No.5 浦安市道第1-73号線

西友浦安店

マンション 19F

駐車場

2F 住居
1F 店舗

2F 住居

2F 住居

2F 住居

2F 住居

立体駐車場

駐車場

市営駐輪場

マンション 3F

駐車場

銀行

事務所

8F
マンション

駐車場

12F
マンション

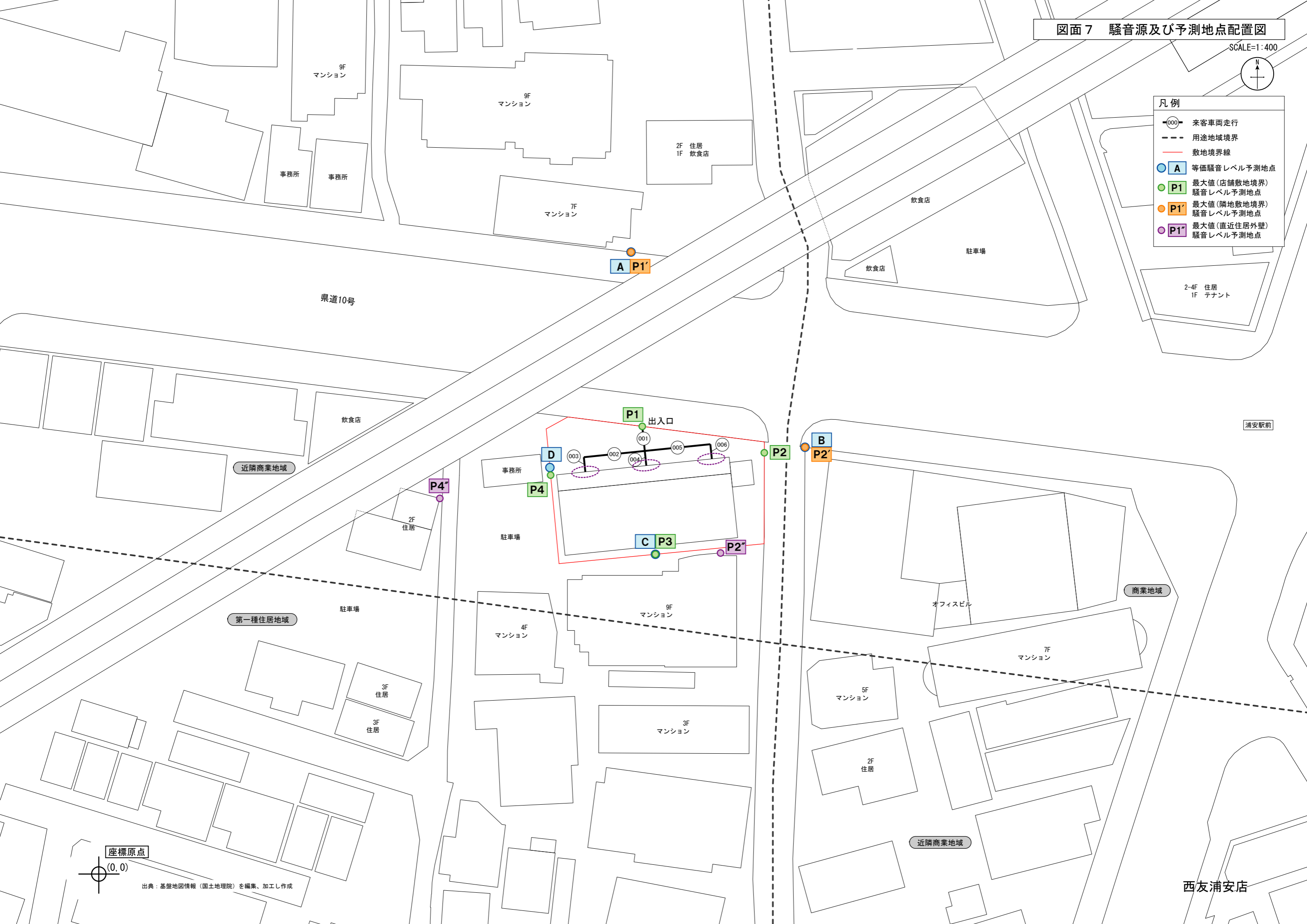
5F
マンション

図面7 騒音源及び予測地点配置図

SCALE=1:400



- 凡例
- 000 来客車両走行
 - - - 用途地域境界
 - 敷地境界線
 - A 等価騒音レベル予測地点
 - P1 最大値(店舗敷地境界)騒音レベル予測地点
 - P1' 最大値(隣地敷地境界)騒音レベル予測地点
 - P1'' 最大値(直近住居外壁)騒音レベル予測地点



座標原点

(0,0)

出典：基盤地図情報（国土地理院）を編集、加工し作成

西友浦安店