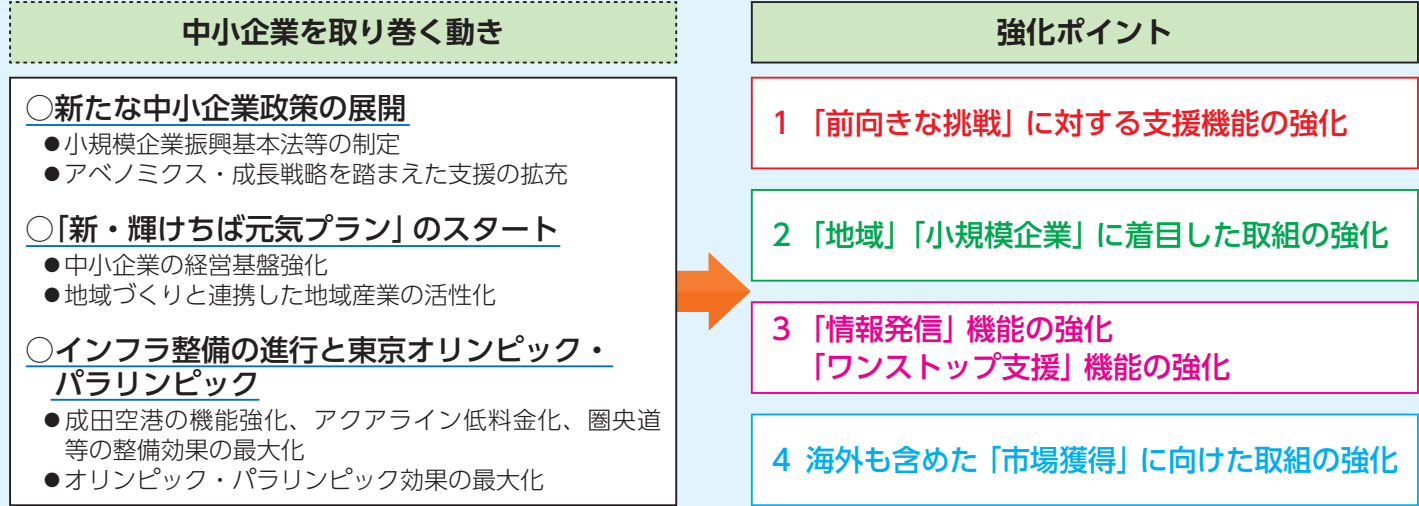


第3次ちば中小企業元気戦略の強化ポイント

第3次戦略では以下の強化ポイントを踏まえ、120の支援策（P4,P5）を進めていきます。




第3次ちば中小企業元気戦略の策定プロセス —「地域勉強会」「研究会」—

戦略策定にあたり、「地域勉強会」を20回、「中小企業振興に向けた研究会」を6回、県内5ブロックでの「市町村との意見交換」を開催し、中小企業等の皆様から貴重な意見を頂きました。

中小企業者等から頂いた主な意見

- 企業が減ると活力を失う。起業・創業を徹底的にやるしかない
- 知事のトップセールスを継続的に行うべき
- 1社だけではできないことを連携して行うことが大事
- 小規模企業と中小企業を一緒にするべきではない
- 事業承継が課題だが、何から手をつけていいかわからない所も多い
- 販路拡大したい時に資金がない。マーケティングへの補助効果は大きい
- 地域での需要の掘り起こしが必要だが、地域でそれが話し合われていない
- 中小企業の魅力を、若者のみならず親や教師にも伝えるべき
- 中小企業が単独又は共同で実施する保育所・託児所への支援が欲しい



メッセージ 中山 健 氏
(中小企業振興に向けた研究会会長 横浜市立大学教授)

中小企業元気戦略の特徴の一つは、中小企業の生の声を反映させる策定プロセスである。今回も地域勉強会を20回行っているが、この手法に対する外部の評価は非常に高い。

勉強会等を通じ第3次戦略に反映されたポイントの一つは、小規模企業の重要性に焦点を当てたこと。小規模企業振興基本法も成立したが、市町村や税理士、社会保険労務士など、小規模企業に身近な機関と県が連携する必要性が盛り込まれたことは一歩前進である。

千葉県の優位性を活かしながら、様々な課題を中小企業のチャンスに転じる視点を持って、この戦略を実行して頂くことを心より期待している。

メッセージ 細矢 孝 氏
(地域勉強会参加者 株式会社代表取締役 千葉県中小企業家同友会政策委員)

平成19年に「千葉県中小企業振興に関する条例」が出来たが、中小企業自身も、「条例をどう生かすか、何が出来るか」を考え、関わっていかねばならない。

そのツールが、中小企業元気戦略の見直しの際行われる中小企業者との対話の場、「地域勉強会」である。私自身、「教育と中小企業」をテーマに意見交換をしたが、第3次戦略には、この時の議論のエッセンスを汲んだ取組がいくつか盛り込まれている。

「地域づくりの主体」としての中小企業の重要性が伝わり切れていないのでは、と気になっているが、こうした点の理解の促進にも意を払ってもらいつつ、戦略を着実に進めて欲しい。我々も頑張っていきたい。

中小企業支援の窓口

「第3次ちば中小企業元気戦略」における取組に関する相談等は、お気軽に下記の窓口にお問い合わせください。

取り組みの方向	項目	主な担当組織(相談窓口)
創業等への意欲的な取組の推進	起業・創業に関すること	チャレンジ企業支援センター ☎043(299)2907
	経営革新に関すること	商工労働部経営支援課 ☎043(223)2712
	海外展開に関すること	ジェトロ千葉貿易情報センター ☎043(271)4100
産官学連携・企業間連携の促進と技術開発力の強化	企業間連携による技術開発等に関すること	千葉県中小企業団体中央会 ☎043(306)3282
	産官学連携による技術開発等に関すること	(公財)千葉県産業振興センター ☎043(426)9200
	ベンチャー企業の支援に関すること	商工労働部産業振興課 ☎043(223)2718
	技術力の向上支援に関すること	産業支援技術研究所 ☎043(231)4326
経営基盤の強化	知的財産の保護・活用に関すること	デザイン活用に関すること
	資金調達(制度融資)に関すること	商工労働部経営支援課 ☎043(223)2707
	事業所等の立地に関すること	商工労働部企業立地課 ☎043(223)2444
	販路開拓支援に関すること	(公財)千葉県産業振興センター ☎043(299)2907
	事業承継に関すること	千葉商工会議所(千葉県事業引継ぎ相談窓口) ☎043(227)4103
	事業再生に関すること	千葉商工会議所(千葉県中小企業再生支援協議会) ☎043(201)3331
	東日本大震災による直接・間接被害に関すること	千葉商工会議所(千葉県産業復興相談センター) ☎043(215)8790
	リスクマネジメント(BCP)に関すること	チャレンジ企業支援センター ☎043(299)2907 商工労働部経営支援課 ☎043(223)2712
	環境負荷低減に関すること	環境生活部環境政策課 ☎043(223)4139
	再生可能エネルギーに関すること	商工労働部産業振興課 ☎043(223)2613
地域づくり・まちづくりと連携した中小企業の活性化	商店街の活性化に関すること	商工労働部経営支援課 ☎043(223)2824
	地域資源の活用、農工商連携に関すること	商工労働部産業振興課 ☎043(223)2718
	観光の振興に関すること	商工労働部経済政策課 ☎043(223)2799
人材の確保・人材の育成	観光の振興に関すること	商工労働部観光企画課 ☎043(223)2415
	ジョブカフェちば	☎047(460)5500
	人材の確保及び定着に関すること	商工労働部雇用労働課 ☎043(223)2475
相談支援体制の充実と官公需施策の推進	障害のある人の雇用に関すること	商工労働部産業人材課 ☎043(223)2756
	企業ニーズに応じた人材育成に関すること	商工労働部産業人材課 ☎043(223)2754
	総合的な経営相談に関すること	チャレンジ企業支援センター ☎043(299)2907 よろず支援拠点 ☎043(299)2921
	官公需施策に関すること	商工労働部経済政策課 ☎043(223)2799

チャレンジ企業支援センター
 中小企業の皆様の経営・金融・技術・IT、起業・創業などあらゆる問題解決に向けて、相談窓口を一括して対応いたします。必要に応じ、専門家の企業への派遣も行います。
 千葉市美浜区中瀬 2-6-1 WBG7A1アイスト23F ☎043(299)2907 <http://www.ccjc-net.or.jp/support/>

よろず支援拠点
 中小企業の多様な相談に専門家チームにより対応いたします。県内6箇所(鴨川、木更津、柏、銚子、成田、白井)にサテライト相談所も設けています。※サテライトでは月1回の対応になります(P7参照)
 千葉市美浜区中瀬 2-6-1 WBG7A1アイスト23F ☎043(299)2921 <http://www.ccjc-net.or.jp>

お問い合わせ・連絡先
千葉県商工労働部経済政策課
 〒260-8667 千葉市中央区市場町1-1
 電話 043-223-2703
 E-mail: keisei11@mz.pref.chiba.lg.jp

中小企業経営に役立つホットなメールマガジン
千葉県産業情報ヘッドライン(無料)
 ☑ 最新の情報をタイムリーに配信
 ☑ 役に立つ情報に直接リンク

千葉県ホームページから
「県政情報」→「広報」→「メールマガジン」→「千葉県産業情報ヘッドライン」→登録フォームより登録

千葉県中小企業の振興に関する条例 第3次ちば中小企業元気戦略

中小企業の元気が千葉県の元気

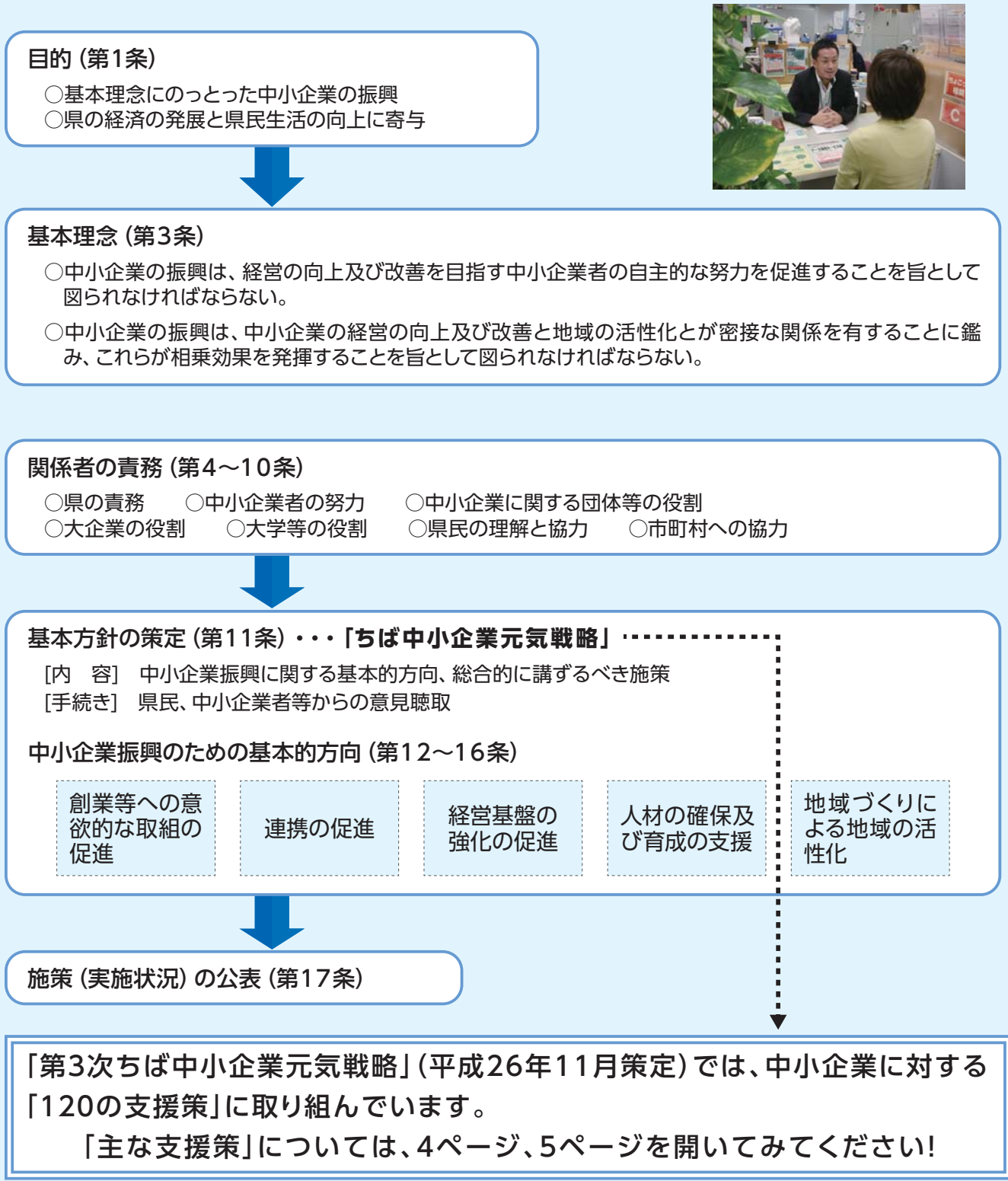


ちば



県内企業の99.8%は中小企業です。「中小企業の元気が千葉県の元気」につながるよう、一緒に頑張っていきたいと思います。 千葉県知事 津田 健 氏

千葉県中小企業の振興に関する条例(平成19年3月策定)の基本構造



●第3次中小企業元気戦略 —Target6 Action120— で取り組む支援策

第3次戦略の強化ポイント(P3)を踏まえ、取組の方向性を6つに整理し、120の支援策を講じていきます。このうちの主な取組を紹介します。

第一 創業等への意欲的な取組の促進

起業・創業、成長産業への異業種参入、経営革新、海外展開など中小企業の前向きな挑戦を支援していきます。

- 起業・創業の促進**
- 創業経費に対する「助成」
 - 創業経費に対する「制度融資」
 - 創業関連の「セミナー開催」
 - 相談窓口における創業希望者・創業後のフォローアップに対する「相談・助言」「専門家派遣」
- 成長産業への参入**
- 健康医療ものづくり・機能性食品分野における研究開発経費等に対する「助成」
 - 医工連携コーディネーターによる臨床現場とものづくり企業の「マッチング」
- 経営革新の促進**
- 経営革新計画の策定に対する「計画づくりからフォローアップまでの個別・継続支援」
 - 経営革新計画承認企業に対する「制度融資」「信用保証協会における保証枠の拡大」
- 海外市場取引の促進**
- 海外展開経費に対する「助成」
 - 海外展開に関する「相談」「専門家派遣」
 - 国際規格適合を図る「技術支援」



第二 産官学・企業間連携の促進と技術開発力の強化

産官学・企業間連携を含めた、中小企業の研究開発力や技術の磨き上げを支援していきます。

- 産官学連携・中小企業間連携による研究開発等の促進**
- 公的研究機関や大学等を行う研究開発経費に対する「助成」
- ベンチャー・研究開発型企業の育成支援**
- インキュベーション施設における「貸研究開発室等の提供」「経営相談」「技術指導」
- 技術力の向上と新技術の導入支援**
- 技術開発経費に対する「助成」
 - 公的試験研究機関での「依頼試験」「機器等貸出」「技術相談」
- 知的財産保護及び活用・デザイン活用の支援**
- 知財・デザイン活用に関する「専門家派遣」
 - デザイン実践力を強化する「セミナー開催」



第三 経営基盤の強化

中小企業の事業展開を支える経営基盤の強化を支援していきます。

- 資金調達の円滑化**
- 事業資金、創業資金、経営力強化資金などの「制度融資」
 - 信用保証料の一部に対する「助成」
 - 中小企業の再投資に対する「助成」及び「制度融資」
- 販路開拓に向けた支援**
- 展示会出展や市場調査の経費に対する「助成」
 - 販路開拓を支援する「商談会」の開催
 - 取引斡旋希望企業への「受発注情報」の発信
 - マーケティング専門人材による「相談」「専門家派遣」
- 事業承継**
- 後継者がいない事業者と事業引継ぎ希望者のマッチングなど事業承継に関する総合的な「相談」
- 環境負荷低減に向けた取組**
- 環境保全、再生可能エネルギー関連事業に対する「制度融資」「利子補給」
- 小規模事業者の経営基盤・経営力強化**
- よろず支援拠点による「地域での経営相談」(県内6ヵ所に設けた「サテライト相談所」での支援)
 - 小規模企業に身近な市町村や支援機関等との「円卓会議」の開催



第四 地域づくり・まちづくりと連携した中小企業活性化

地域と連携した商店街の復興、地域資源の活用や観光振興による中小企業と地域の活性化を支援していきます。

- 商店街活性化の取組への支援・住民、大学等との地域連携の促進**
- 調査や分析等を通じた商店街活性化計画の策定や計画に基づく空き店舗活用等の取組経費に対する「助成」
 - 商店街リーダー「養成講座」の開催
 - 企業と住民等の連携による地域活性化の取組経費に対する「助成」
- 地域資源の掘り起こし・農工商連携などによる地域産業の振興**
- 地域資源を活用して行う新商品化等の経費に対する「助成」
 - 地域資源活用アドバイザーによる新商品化等に向けた「助言」「連携先紹介」
- 観光振興による中小企業の活性化**
- 観光地関連施設(トイレ、駐車場、案内所等)整備経費に対する「助成」「制度融資」
 - 外客誘致のための「観光案内板多言語化」「公衆無線LAN」の整備、海外からの「教育旅行」の誘致



第五 人材の確保及び育成支援

中小企業の人材確保や企業のニーズに応じた産業人材の育成を支援していきます。

- 中小企業の人材確保**
- ジョブカフェちばによる若者の求職と求人との「マッチング」「採用活動向けパンフレット作成支援」等
 - 千葉県ジョブサポートセンターによる女性や高齢者等への「就職相談」「企業見学会」等
 - 障害者就業支援センターや企業支援員による「障害者雇用に関する相談」等
- 企業のニーズに応じた人材育成**
- 高等技術専門学校における「産業人材の育成」、企業在籍者向けの機械加工・溶接等「各種訓練」
 - 高等技術専門学校での知識習得と企業での就労実習を組み合わせた「デュアルシステム訓練」
 - 商工団体等が主体となり行う産業人材育成のための研修費用等に対する「助成」
- 働きやすい環境の整備**
- ワークライフバランス推進のための「セミナー開催」
 - 障害者雇用優良事業所の認定及び認定事業所に対する「制度融資」



第六 相談支援体制の充実と官公需施策の推進

中小企業の様々な経営課題に関する相談に対応するとともに、官公需に関する中小企業への配慮を行います。

- 総合的な支援機能の充実**
- チャレンジ企業支援センター、よろず支援拠点による「各種経営相談」
- 支援情報、中小企業情報の提供機能の強化**
- 「中小企業元気戦略」普及等のための「地域勉強会」(中小企業者との意見交換会)の開催
 - 中小企業の魅力等を伝える「啓発紙」の作成
 - 「税理士」「社会保険労務士」との連携による支援情報の提供
- 官公需施策の推進**
- 入札参加者に対する「地域要件」の適切な設定
 - 総合評価制度における「地域精進度」「地域貢献」の適切な評価



●「こんなとき」、ぜひこの支援策をご活用ください。

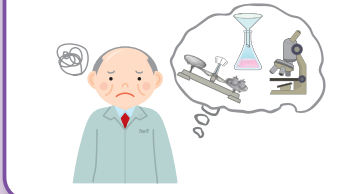
※支援策の活用には一定の要件があるものがありますのでご注意ください。

CASE 1 自分でビジネスを立ち上げたいんだけど…



- 【ちば中小企業元気づくり基金】**
起業・創業に関する経費の一部を助成します。
● (公財)千葉県産業振興センター ☎043(299)2901
- 【中小企業振興資金】**
起業・創業資金について融資を行います。
● 商工労働部経営支援課 ☎043(223)2707
※実際の融資申し込みは取扱金融機関になります。
- 【起業・創業相談】**
起業・創業に関するあらゆる相談をお受けします。
● チャレンジ企業支援センター ☎043(299)2907

CASE 2 新たな製品を開発したいんだけど…



- 【ちば中小企業元気づくり基金】**
研究開発経費の一部を助成します。
● (公財)千葉県産業振興センター ☎043(299)2901
- 【公設試験場等による支援】**
技術相談、依頼試験、機器使用等をお受けします。
● 産業支援技術研究所 ☎043(231)4326
● 東葛テクノプラザ ☎04(7133)0139

CASE 3 経営革新に取り組みたいんだけど…



- 【経営革新計画の策定支援】**
幅広い支援措置が受けられる中小企業事業活動促進法に基づく「経営革新計画」策定のお手伝いをします。
● 商工労働部経営支援課 ☎043(223)2712
● チャレンジ企業センター ☎043(299)2907
● 最寄りの商工会、商工会議所

CASE 4 事業資金を借りたいんだけど…



- 【中小企業振興資金】**
民間金融機関と連携し、低利・長期固定の融資を行います。
● 商工労働部経営支援課 ☎043(223)2707
※実際の融資申し込みは取扱金融機関になります。

CASE 5 事業所を拡張したいんだけど…



- 【立地企業補助金】**
工場等の立地に関する経費の一部を助成します。
● 商工労働部企業立地課 ☎043(223)2444
- 【企業立地促進資金】**
工場等を立地しようとする企業に対し融資を行います。
● 商工労働部経営支援課 ☎043(223)2707
※実際の融資申し込みは取扱金融機関になります。

CASE 6 海外展開をしたいんだけど…



- 【海外展開相談】**
海外取引の専門家が貿易や投資等の相談をお受けします。
● ジェトロ千葉 ☎043(271)4100
- 【海外販路拡大支援事業】**
海外展開に必要な現地調査、契約書作成等について専門家を派遣し、実務経費の一部を助成します。
● ジェトロ千葉 ☎043(271)4100

CASE 7 販路開拓を進めたいんだけど…



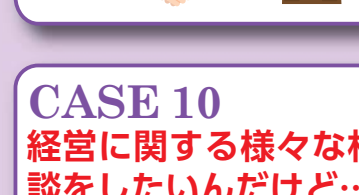
- 【ちば中小企業元気づくり基金】**
市場調査や展示会出展経費の一部を助成します。
● (公財)千葉県産業振興センター ☎043(299)2901
- 【下請取引振興事業】**
受発注取引の斡旋紹介や商談会開催のほか、取引拡大に関する各種相談をお受けします。
● (公財)千葉県産業振興センター ☎043(299)2654

CASE 8 人材を確保したいんだけど…



- 【ジョブカフェちばによる支援】**
若年者への企業情報の提供や交流イベント、採用パンフレットやホームページの作成支援等を行います。
● ジョブカフェちば ☎047(460)5500

CASE 9 障害者雇用を進めたいんだけど…



- 【企業支援員事業】**
企業支援員(障害者雇用アドバイザー)が障害者雇用のお手伝いをします。
● 商工労働部産業人材課 ☎043(223)2756

CASE 10 経営に関する様々な相談をしたいんだけど…



- 【チャレンジ企業支援センター・よろず支援拠点における相談】**
中小企業が抱える様々な課題に関する相談に対応するとともに専門家派遣等を行います。
● チャレンジ企業センター ☎043(299)2907
● よろず支援拠点 ☎043(299)2921
- よろず支援拠点サテライト相談所
- | | |
|-------------|--------------|
| 鴨川市 (第2火曜日) | 木更津市 (第1火曜日) |
| 柏市 (第1木曜日) | 銚子市 (第2木曜日) |
| 成田市 (第3木曜日) | 白井市 (第4木曜日) |