

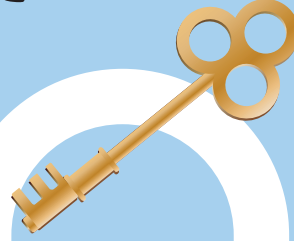
参加無料

東葛の歴史を



感じたり

東葛の名所を知るきっかけに



とうかつで街巡り！

# チーバくんと魅力発見謎解き旅

令和8年度県民の日東葛飾地域行事  
6.15mon-10.31sat



グルメも楽しめろ！



千葉県マスコットキャラクター  
チーバくん

主催：県民の日東葛飾地域実行委員会  
【お問い合わせ先】  
東葛飾地域振興事務所企画課  
TEL：047-361-2175

郵便はがき

お手数ですが  
切手を  
お貼りください

2 7 1 - 8 5 6 0

松戸市小根本7番地 東葛飾合同庁舎5階  
東葛飾地域振興事務所 企画課行

ご住所 〒 \_\_\_\_\_

都道  
府県

市区  
町村

お名前 \_\_\_\_\_ 年齢 \_\_\_\_\_ 歳

お電話番号 ( \_\_\_\_\_ ) \_\_\_\_\_

### 【アンケート】

- 本行事の内容にご満足いただけましたか？  
( 満足 / やや満足 / 普通 / やや不満 / 不満 )
- この行事を知ったきっかけは何ですか？  
1. パネルの設置場所 2. 市報 3. 駅貼りのポスター 4. 学校  
5. 公民館など公共施設 6. 県HPまたはSNS 7. その他 ( \_\_\_\_\_ )
- 県民の日東葛飾地域行事へのご参加は何回目ですか？  
( 初めて / 2回目 / 3回目 / それ以上 )
- 良かった施設はどこですか？(自由記載・複数回答可)  
( \_\_\_\_\_ )
- 東葛飾地域のお気に入りの施設・お店を教えてください。  
( \_\_\_\_\_ )
- その他ご感想やご要望をお聞かせください。  
( \_\_\_\_\_ )

※個人情報は当選者抽選及び賞品発送の目的の範囲内でのみ利用します。

# 賞品一覧

※賞品の内容は都合により変更になる場合がございます。

**A賞** 全問(18問)正解 10名様  
東葛特産品詰め合わせ(6市分)

**B賞** 12問以上正解 10名様  
千葉県のご当地カタログギフト

**C賞** 9問以上正解 20名様  
東葛各市特産品詰め合わせ(3市分)

**D賞** 6問以上正解 30名様  
チーバくんグッズ

**E賞** 3問以上正解 40名様  
県民の日東葛飾地域行事  
オリジナルデザイン クオカード

デザインは  
お楽しみに!



## ルール

・東葛飾地域6市(松戸市、野田市、柏市、流山市、我孫子市、鎌ヶ谷市)の観光施設や飲食店等に「謎解きパネル」が設置されています。

- ・謎解きパネルは各市にそれぞれ3種類(A・B・C)設置しており、全部で18問あります。
- ・各市の中で同じ記号が記載されている場所には同じ謎解きパネルが設置されています。
- ・謎を解いて豪華賞品をゲットしよう!

同じ謎解きパネルが設置されています。



### 松戸市

A  B  C

### 野田市

A  B  C

### 柏市

A  B  C

### 流山市

A      B  C

### 我孫子市

A  B  C

### 鎌ヶ谷市

A       
B     C

## 応募方法

### ○郵送で応募する場合

応募はがきに必要事項と謎解きの答えを記入し、切手を貼付の上、東葛飾地域振興事務所までお送りください。

応募期間：令和8年6月15日(月)～11月7日(土)当日消印有効

### ○インターネットから応募する場合

ちば電子申請サービスから応募ください。

応募期間：令和8年6月15日(月)～11月7日(土)23時59分



- ・応募は1名様1回までで、複数の賞には当選しません。なお、重複応募分は無効とさせていただきます。
- ・正解数に応じて、抽選対象の賞が増えます。抽選は、A賞からE賞の順に行い、当選した場合はそこで抽選終了となります。当選者の発表は賞品の発送をもって代えさせていただきます。なお、応募の際にご提供いただいた情報(氏名、住所、電話番号等)に誤りがある場合や、長期ご不在などにより賞品のお受け取りができない場合は、当選を無効とさせていただきます。
- ・災害等の諸事情により、イベントを中止又は内容を変更する場合がございますので、予めご了承ください。イベントの中止や内容変更等の情報は東葛飾地域振興事務所ホームページ等でお知らせします。
- ・パンフレットの掲載内容は発行時の情報です。各施設情報は事前にご確認の上、お出かけください。