

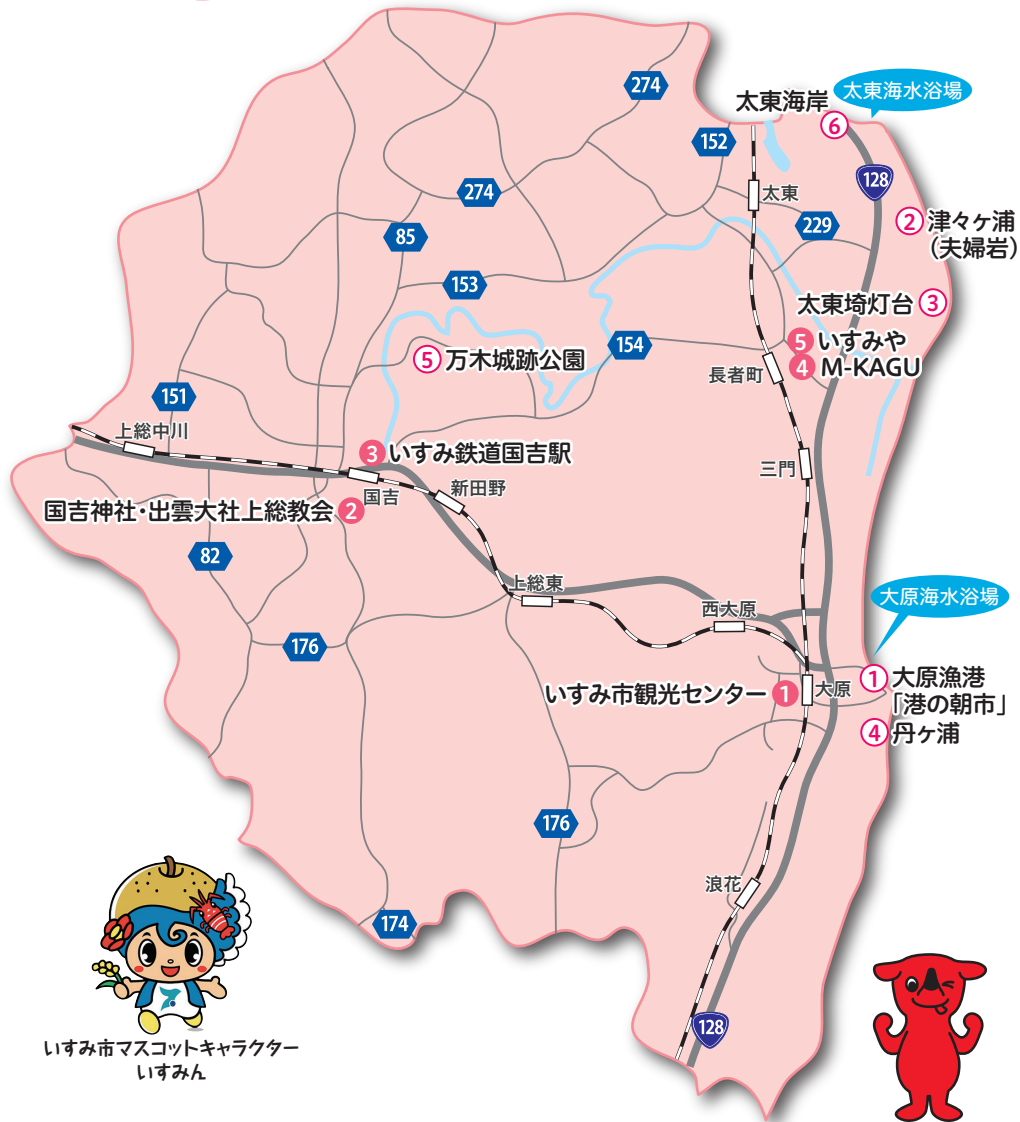
いすみ市

■いすみ市の紹介

平成17年12月5日に、町村合併により、千葉県内34番目の市として誕生しました。千葉県内では初めて名前に平仮名を用いた市町村です。

「幸せ、安心、笑顔あふれるまち いすみ」の実現に向け、様々な地域創生に取り組んでいます。

問 いすみ市観光協会 ☎0470-64-1111
所 いすみ市大原8742-1

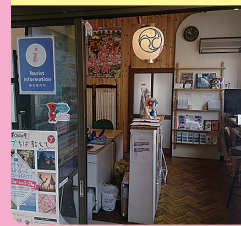


いすみ市マスコットキャラクター
いすみん



クイズのある場所

1 いすみ市観光センター



JR・いすみ鉄道大原駅前にある観光案内所。レンタサイクルの利用や、無料休憩スペースもあります。

☎0470-64-1111
所 いすみ市大原8742-1
営 8:30~16:30
休 月(月曜が祝日の場合は翌日)

2 国吉神社・出雲大社上総教会



天然記念物の国吉神社の御神木、大銀杏は必見です。国吉神社境内の出雲大社は、島根県の出雲大社の分社で、ダブルパワースポットと言われています。

☎0470-86-3774
所 いすみ市苅谷630
営 9:00~16:00 **休** なし

3 いすみ鉄道国吉駅



人気の撮影スポットで、春の菜の花・桜シーズンや梅雨のあじさいシーズンには多くの人で賑わいます。土日祝日には案内所がオープンし、お客様の御案内をしています。

所 いすみ市苅谷537-2
営 土日祝日10:00~15:00 (案内所)
 ※クイズの閲覧はいつでも可能

4 M-KAGU



長者商店街で家具や雑貨販売のほか、カフェ営業も！リフォーム相談も受け付けております。

☎0470-62-6969
所 いすみ市岬町長者114-5
営 10:00~18:00
休 日・月

5 いすみや



令和2年12月オープンはいすみオーガニック専門店。いすみ市の農産品を中心とした自然食品と無添加商品の販売、オーガニックビジネスの企画・プロデュースなどを行っています。

☎070-4332-6135
所 いすみ市岬町長者475
営 10:30~17:30 **休** 水・日

観光情報

(下記の施設にはクイズは設置していません。)

1 大原漁港「港の朝市」



毎週日曜8時~12時まで開催！旬の鮮魚、干物、海産物加工品、産直野菜が揃っています。
 ※当店の間、隔週開催となります。

所 いすみ市大原11574
営 日曜8:00~12:00 **註** 多数あり

2 津々ヶ浦(夫婦岩)



元々はひとつの岩だったとされる大小2つの岩(夫婦岩)が鎮座する海岸。朝夕の景色や星空も人気の撮影スポットとなっています。

所 いすみ市岬町和泉 2362-1
註 20台

3 太東埼灯台(※灯台の中に入ることはできません。)



夷陽川、太平洋が望めます。近くには、太東海浜植物群落があり、6月頃にはハマエンドウ、ハマヒルガオ、7月下旬からはスカシユリなどの草花を見ることができます。

所 いすみ市岬町和泉3508
註 10台

4 丹ヶ浦



海岸に迫る山の松の緑が白砂に生えて美しい曲線を作り、八幡岬頂上からの眺めは絶景です。

所 いすみ市大原
 (八幡岬の南に広がる海岸)
註 なし

5 万木城跡公園



戦国乱世のなか、不敗を誇った万木城。今では美しい公園に姿を変え、天守閣を模った展望台から見下ろす田園風景は絶景。

所 いすみ市万木834
註 10台

6 太東海岸



九十九里浜の最南端に位置するポイントで、湘南・鴨川と並んで日本のサーフィン発祥の地と言われているサーフポイント。7/1(木)には東京2020オリンピックサーフィン競技会場である一宮町釣ヶ崎海岸まで聖火リレーのランナーが走ります。

所 いすみ市岬町中原