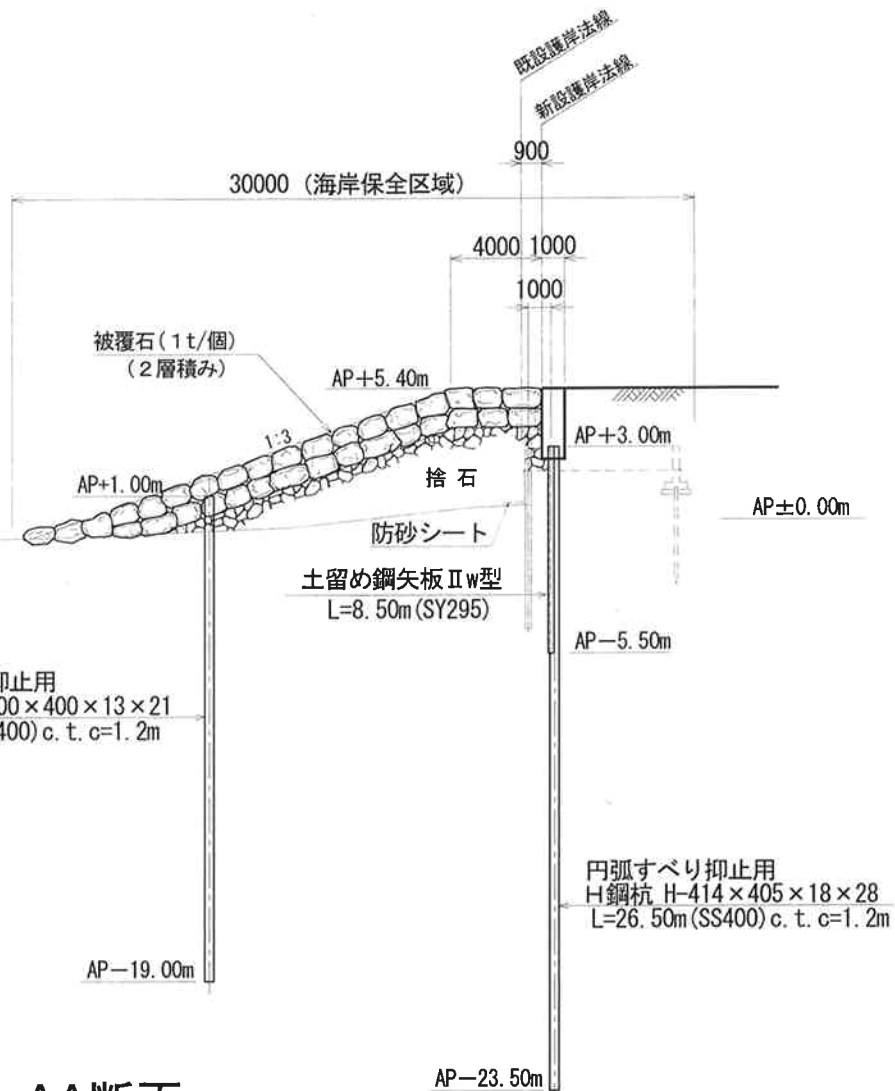
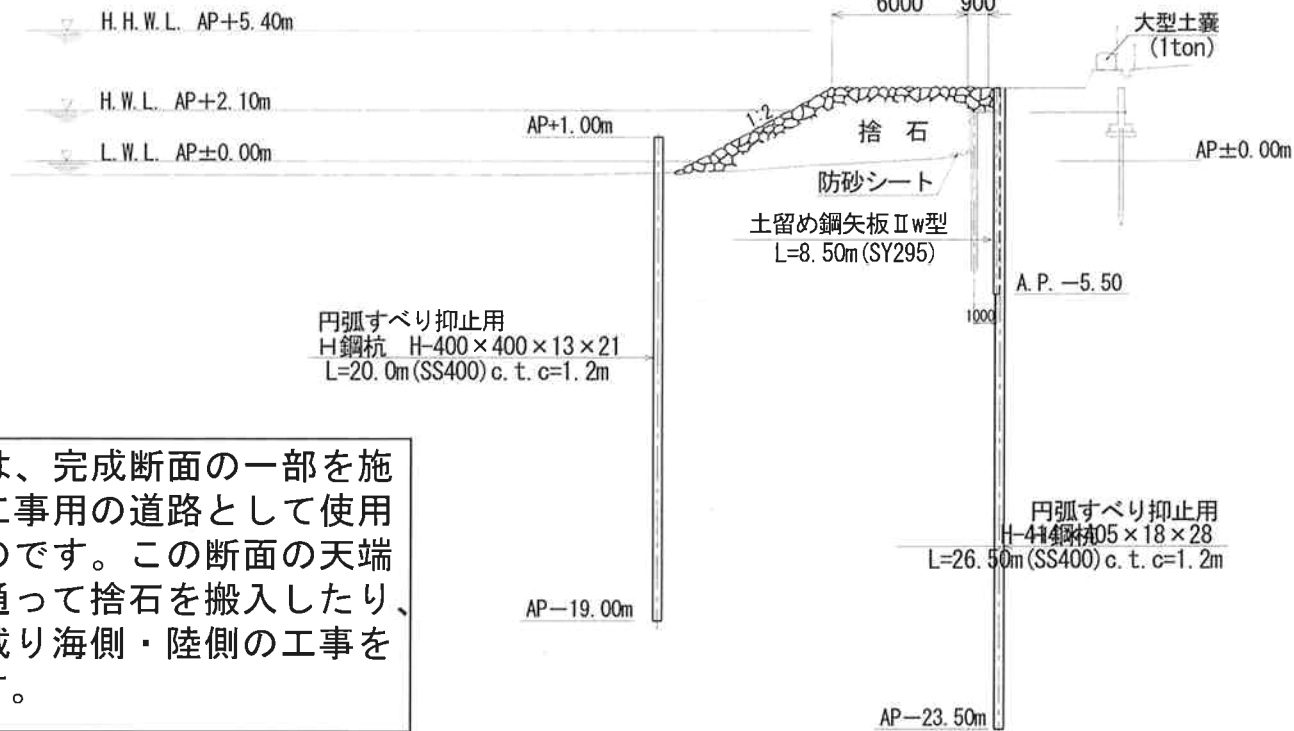
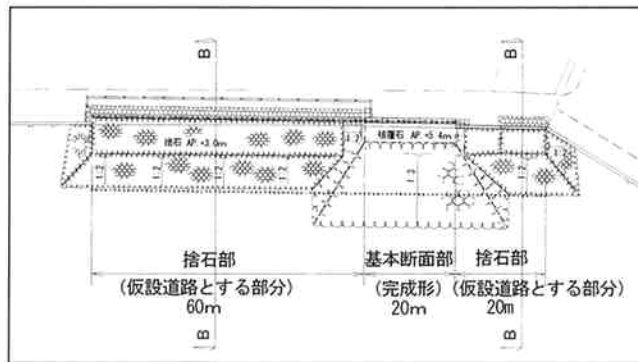


H. H. W. L. AP+5.40m
 H. W. L. AP+2.10m
 L. W. L. AP±0.00m



AA断面
 (護岸基本断面図：完成形)



本断面は、完成断面の一部を施工して工事用の道路として使用するものです。この断面の天端部分を通して捨石を搬入したり、重機が載り海側・陸側の工事を行います。

BB断面

(捨石部: 仮設道路として利用する断面)