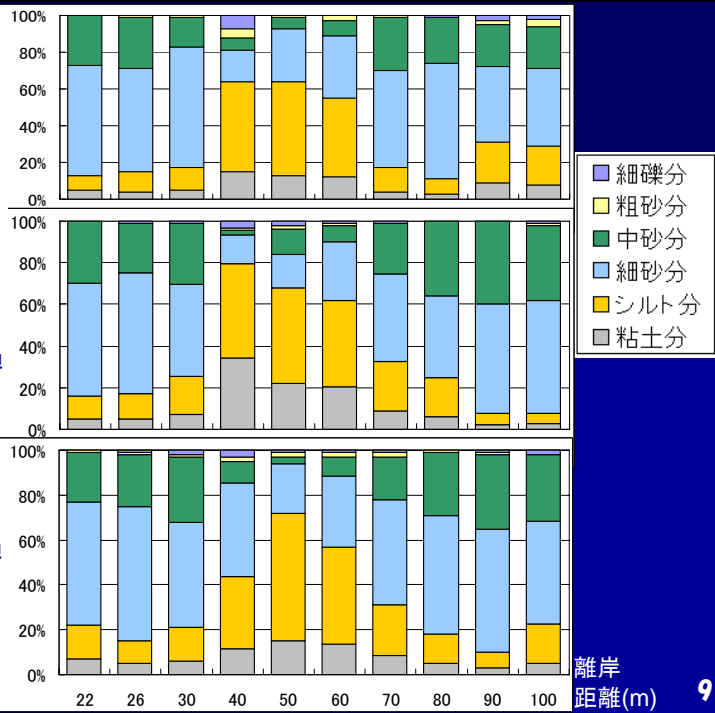


## 2. 底質 (工事区域 における 粒度組成)

施工前:H18年4月

H18年9月:  
施工後約1ヶ月経過

H19年4月:  
施工後約8ヶ月経過



離岸  
距離(m)

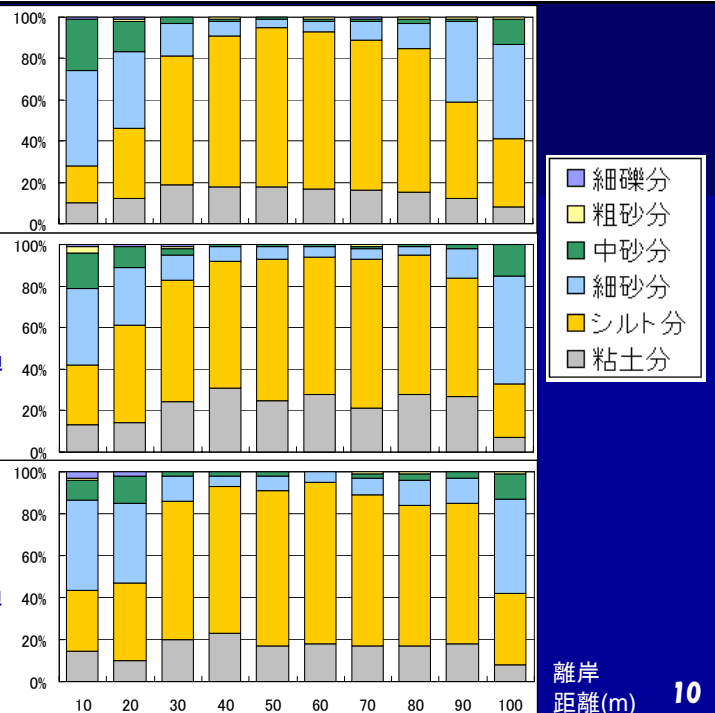
9

## 対照測線L-2 における 粒度組成

施工前:H18年4月

H18年9月:  
施工後約1ヶ月経過

H19年4月:  
施工後約8ヶ月経過

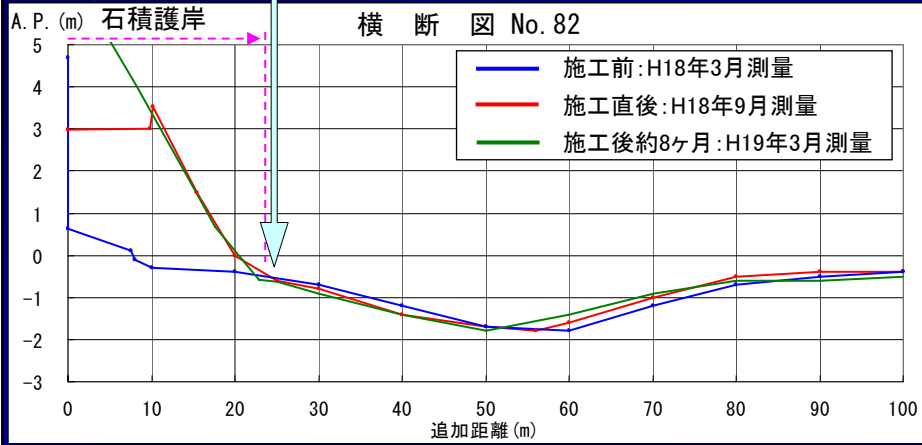
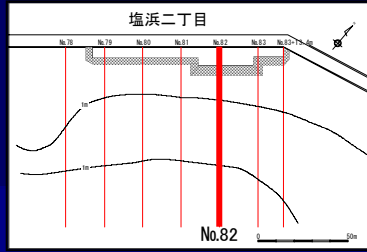


離岸  
距離(m)

10

### 3.海底地形 施工後モニタリング調査結果

検証箇所(のり先)における施工前と施工後約8ヶ月の地形変化は、10cm以下であった。



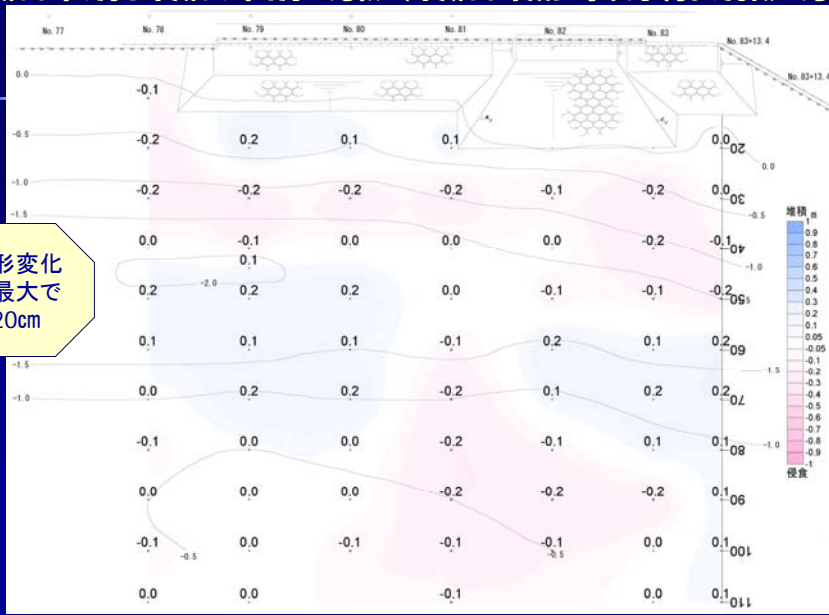
### 1工区周辺域の面的な海底地形の変化

平成18年3月と平成18年9月の比較 (平成18年度海上工事の前後での比較)



### 1工区周辺域の面的な海底地形の変化

平成18年9月と平成19年4月の比較（平成18年度工事終了約6ヶ月後の比較）



地形変化は最大で約20cm

### 1工区周辺域の面的な海底地形の変化

平成18年3月と平成19年4月の比較（海上工事を挟んで約一年間の比較）



地形変化は最大で約20cm