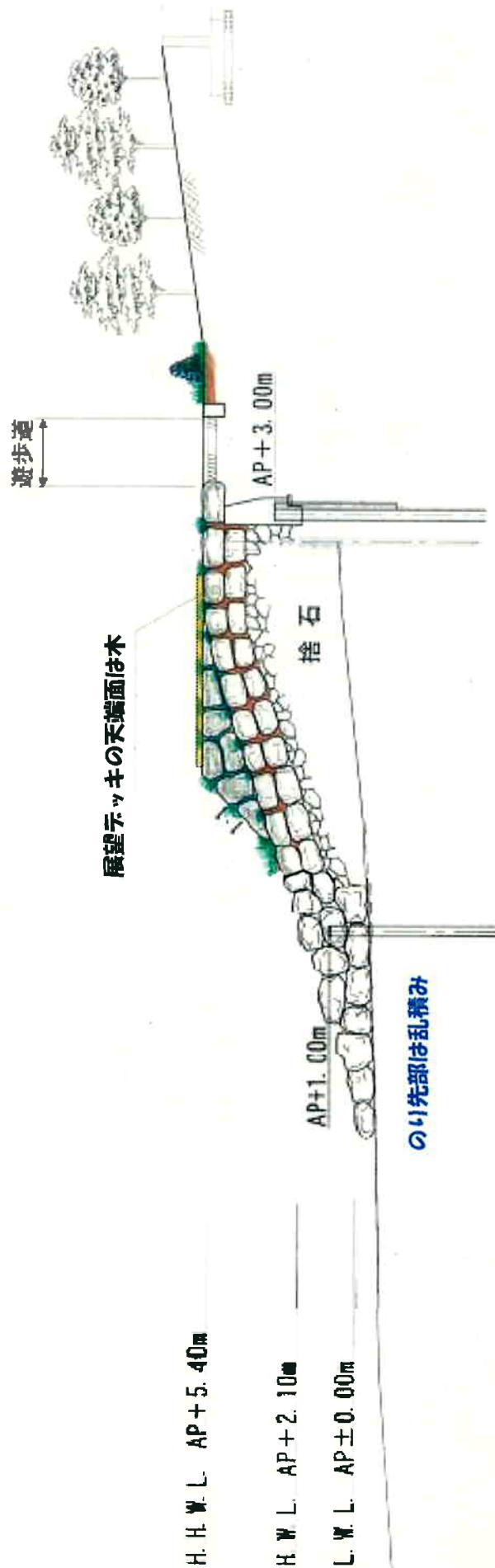


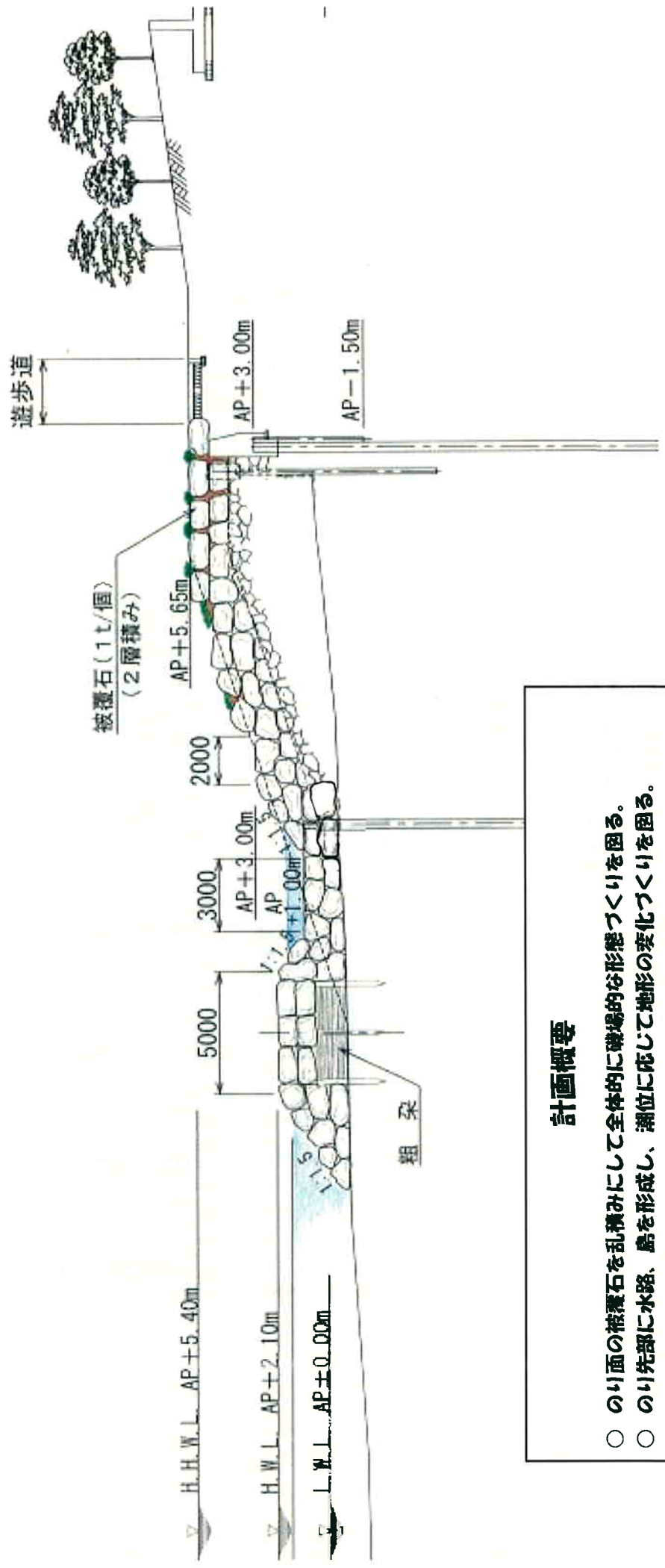
護岸バリエーション 展望デッキ シンボルゾーン



計画概要

- 石積み部の中段 (A. P. +3.0m) から石材を積み上げてデッキをつくる。
- デッキの天端面には木板を貼りボードウォークの形態とする。
- デッキを形づくる石積み部も植栽を試みる。

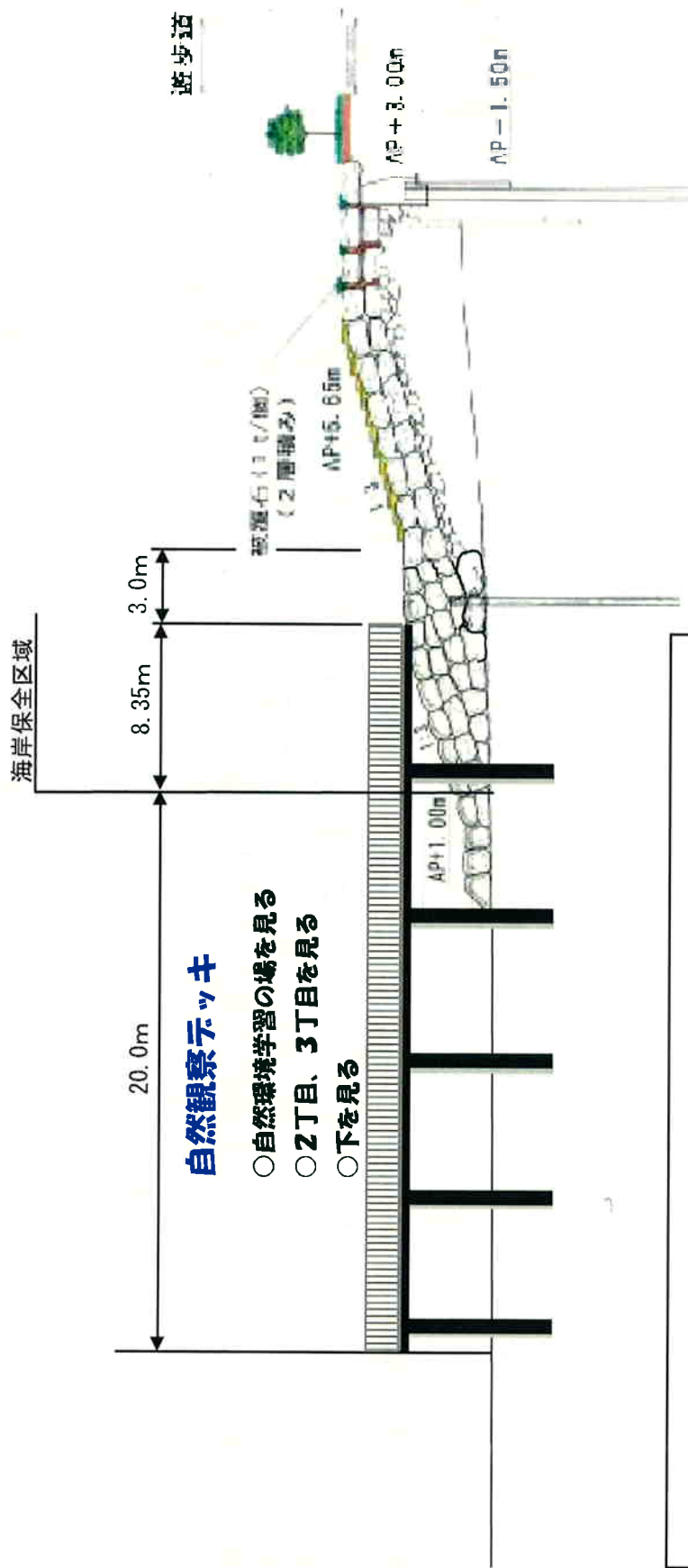
護岸バリエーション 島 シンボルゾーン、自然環境学習ゾーン



計画概要

- のり面の被覆石を乱積みにして全体的に磯場の形態づくりを図る。
- のり先部に水路、島を形成し、潮位に応じて地形の変化づくりを図る。
- 島は粗朶による基礎を考える。

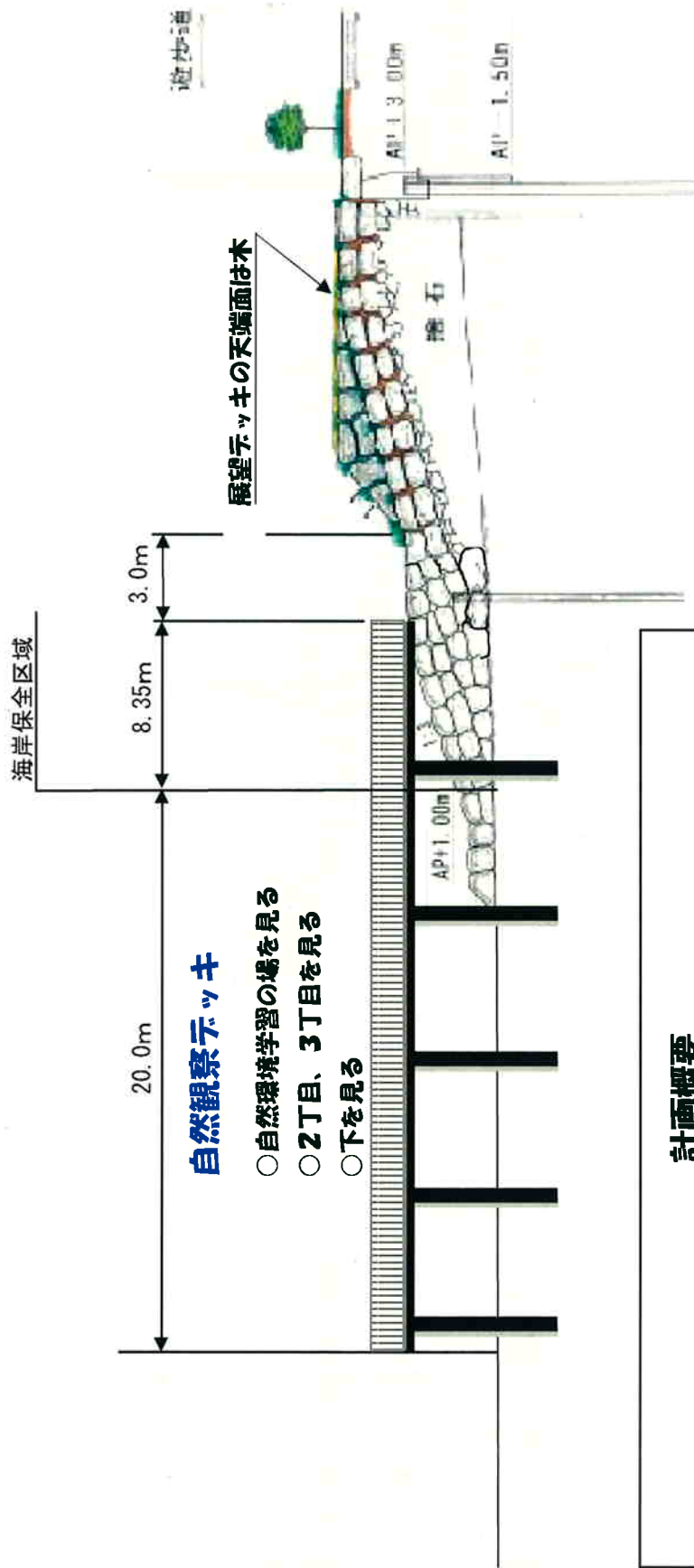
護岸バリエーション 木製階段と自然観察デッキ 自然観察ゾーン



計画概要

- 天端から A. P. +3.0m までに階段 (木製) を設置する。
- A. P. +3.0m の高さ に自然観察デッキをコの字型に設置して、回遊しながら観察できるスポットとする。

護岸バリエーション 展望デッキと自然観察デッキ シンボルゾーン



計画概要

- 石積み部の中段 (A. P. +3.0m) から石材を積み上げて展望デッキをつくる。
- 展望デッキの天端面には木板を貼りボードウォークの形態とする。
- 展望デッキを形づくる石積み部も緑化を試みる。
- A. P. +3.0mの高さに自然観察デッキをコの字型に設置して、回遊しながら観察できるスポットとする。

さらし砂実験場

