

# 九十九里浜侵食対策計画 資料編

2020年7月

## Kujukurihama

我が国を代表する砂浜である九十九里浜。

九十九里浜の素晴らしい風景や豊かな漁場環境を後世に継承していくことを基本理念とします。

千葉県

Chiba Prefecture

# 九十九里浜侵食対策計画

## 資料編

### 目次

1. 九十九里浜の成り立ち .....	1
2. 九十九里浜の現状と課題 .....	3
2.1 九十九里浜の概要 .....	3
2.2 海岸侵食の現状 .....	3
2.3 土砂堆積の現状 .....	9
2.4 海岸利用の状況 .....	13
2.5 背後地の状況 .....	15
2.6 地盤沈下の状況 .....	18
2.7 漁業資源の現況 .....	20
2.8 海岸保全施設の整備状況 .....	21
3. 侵食対策の目標と計画 .....	24
3.1 侵食対策の考え方 .....	24
3.2 目標と基本方針 .....	25
3.3 計画 .....	33
3.4 計画の実施手法 .....	39
4. 着実な計画の推進 .....	40
4.1 順応的管理(アダプティブ・マネージメント) .....	40
4.1.1 防護面での順応的管理に必要なモニタリング調査 .....	40
4.1.2 環境保全面での順応的管理に必要なモニタリング調査 .....	42
4.2 九十九里浜の関係者連携 .....	43
5. 九十九里浜侵食対策検討会議について .....	44
5.1 会議の目的 .....	44
5.2 九十九里浜侵食対策検討会議の構成 .....	44
5.3 九十九里浜侵食対策検討会議の開催経緯 .....	44
5.4 委員名簿 .....	46
6. 用語解説 .....	47



1

九十九里浜の成り立ち

1. 九十九里浜の成り立ち

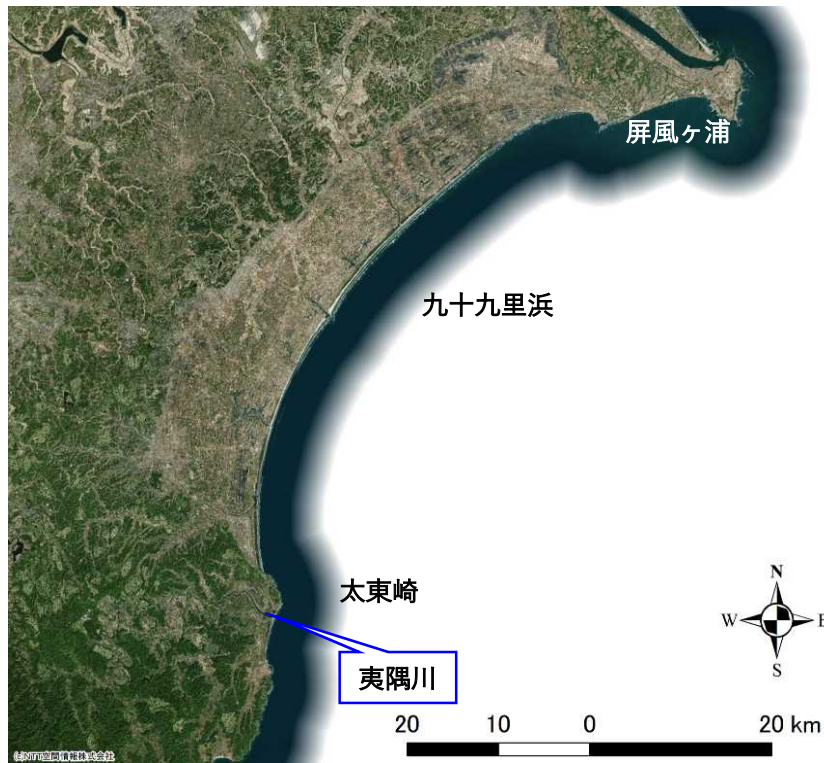


図-1.1 九十九里浜の位置

九十九里浜は千葉県房総半島の太平洋に面した沿岸北部に位置する砂浜海岸です。

(森脇, 1979)

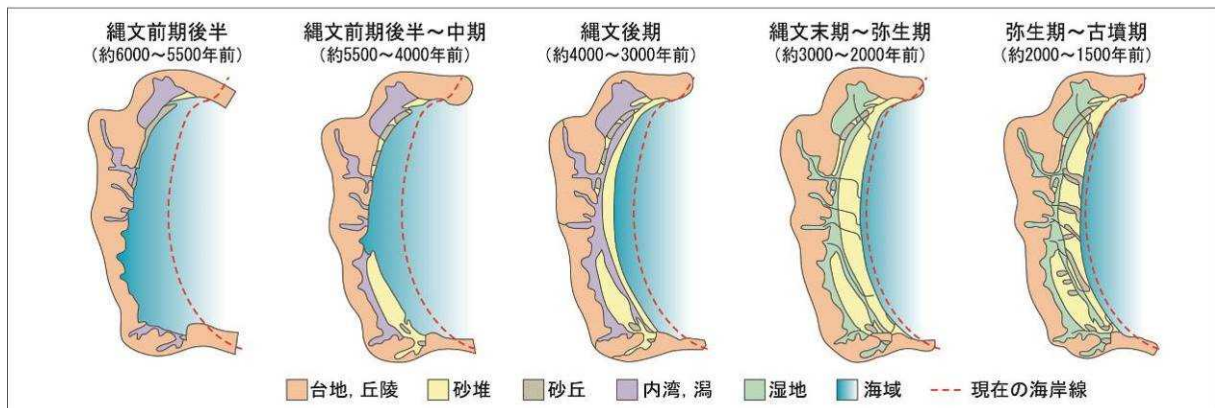


図-1.2 過去約 6,000 年の九十九里平野の発達史 (千葉県史より引用 (森脇,1979))

現在までの九十九里浜の地形の成り立ちを示します。

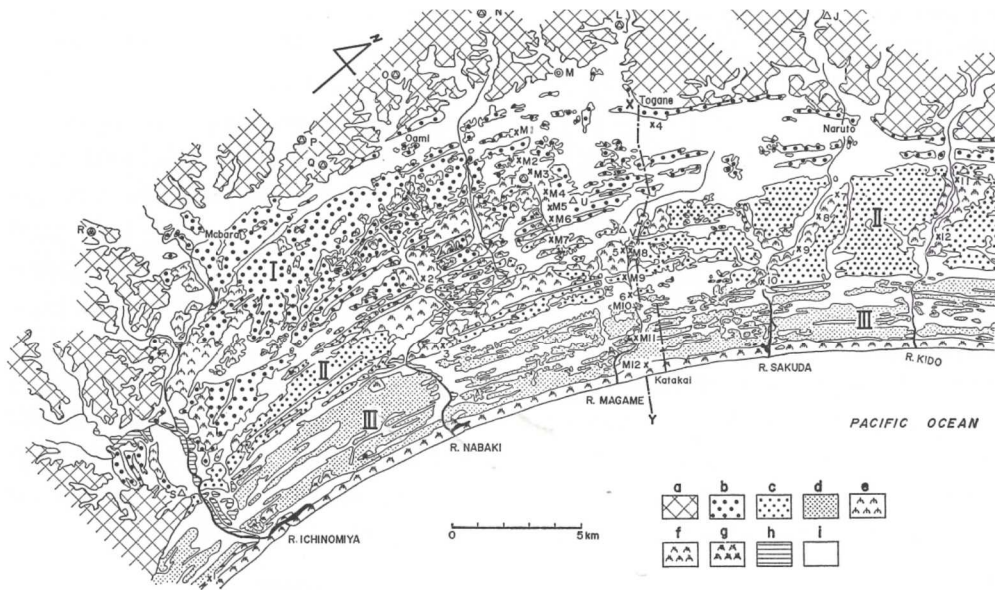


図 7.2.11 九十九里平野南部の地形学図 (森脇, 1979)

a: 丘陵と段丘, b: 古期浜堤群, c: 中期浜堤群, d: 新期浜堤群, e: 古期砂丘群, f: 中期砂丘群, g: 新期砂丘群, h: 自然堤防, i: その他の堆積低地 (堤間湿地, 潟湖跡地, 流路跡地, 谷底堆積低地)。他の記号説明を省略。

図-1.3 九十九里平野南部の浜堤の発達状況 (森脇, 1979)

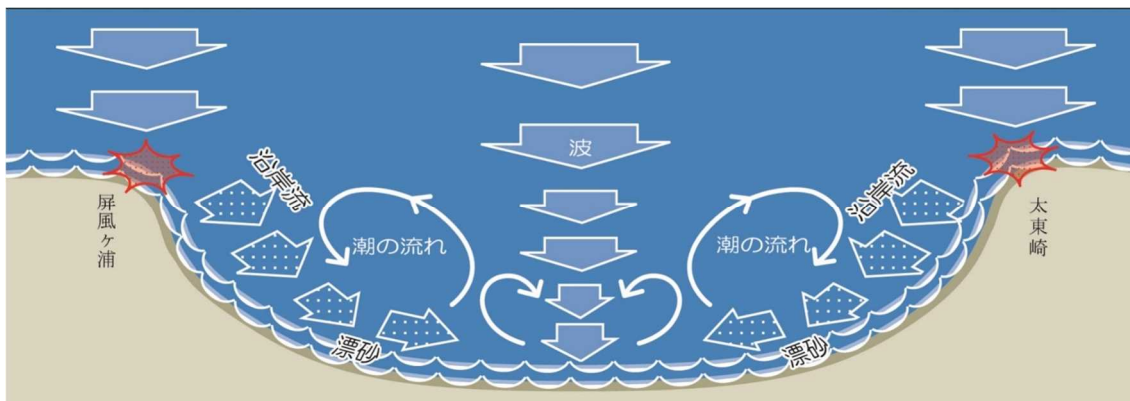


図-1.4 九十九里浜の波,沿岸流および漂砂の流れのイメージ

九十九里浜の波や沿岸流に伴う漂砂の移動方向について示します。