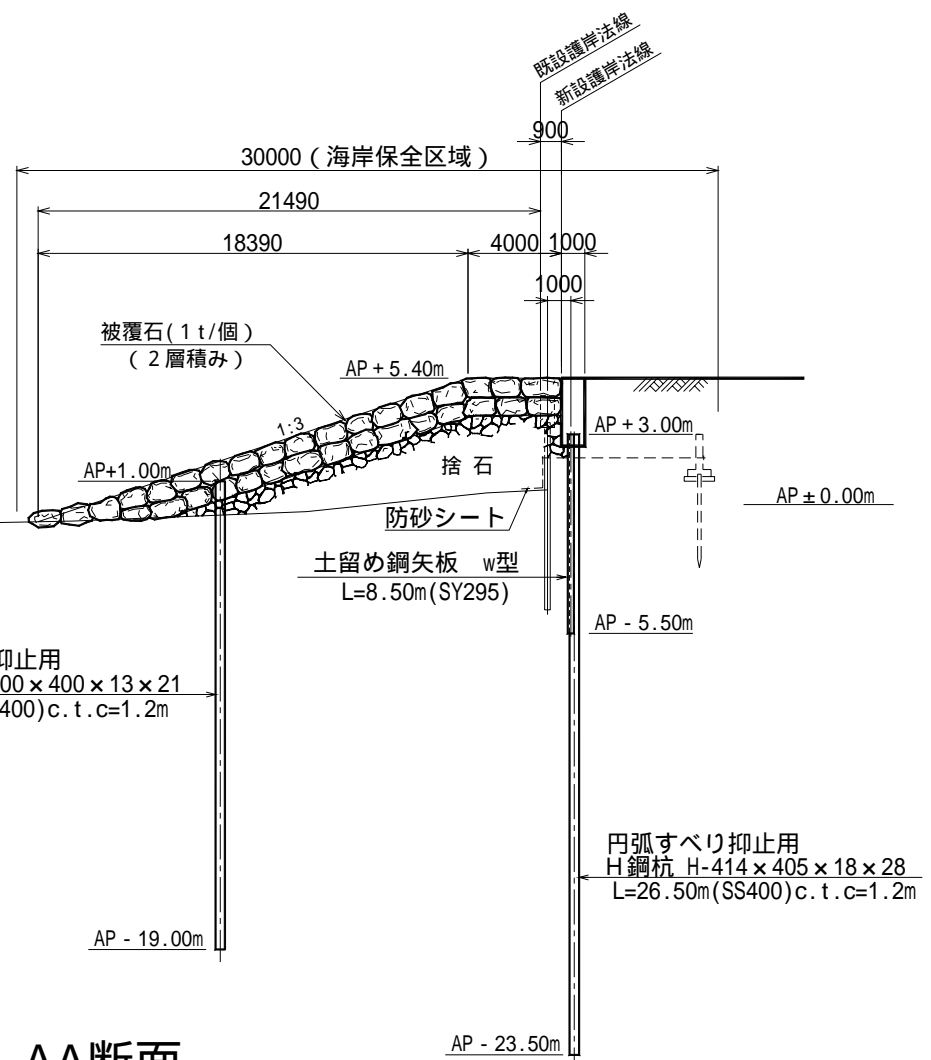
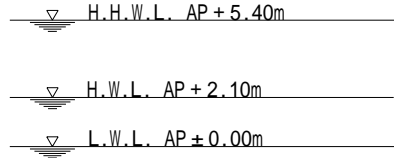
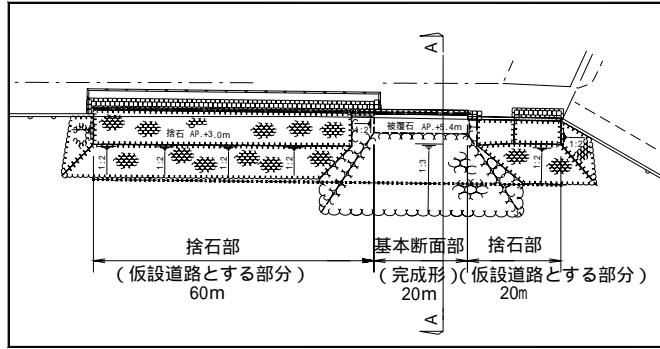


工事中における環境への配慮事項

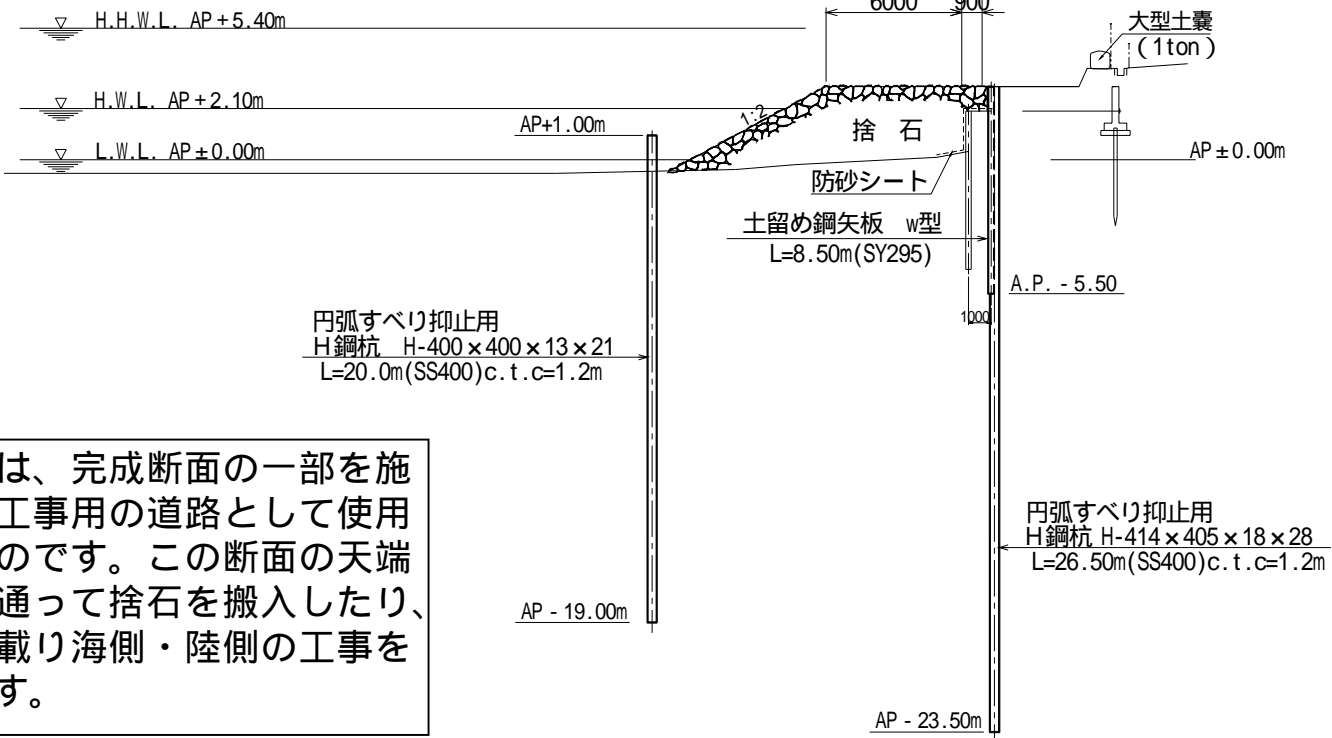
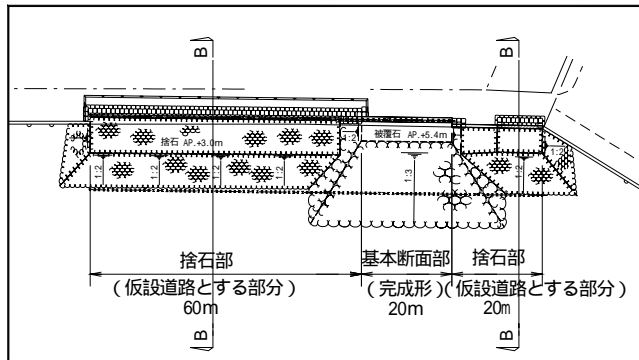
- ・汚濁防止膜の設置による海水の濁りの拡散防止
- ・ノリ養殖時期を外した海域工事期間の設定 (4月～8月)
- ・工事車両専用進入路の設定
- ・杭打ち等による騒音・振動の発生について周辺事業所等への配慮を行う

護岸配置計画

0 5 10 15m  
基準面:A.P. S=1:500



AA断面  
 (護岸基本断面図：完成形)



本断面は、完成断面の一部を施工して工事用の道路として使用するものです。この断面の天端部分を通して捨石を搬入したり、重機が載り海側・陸側の工事をを行います。

BB断面  
(捨石部：仮設道路として利用する断面)

# 平成17・18年度施工予定区間に関するモニタリング調査項目

塩浜2丁目のH17・H18年度施工区間(約100m)を対象とする。

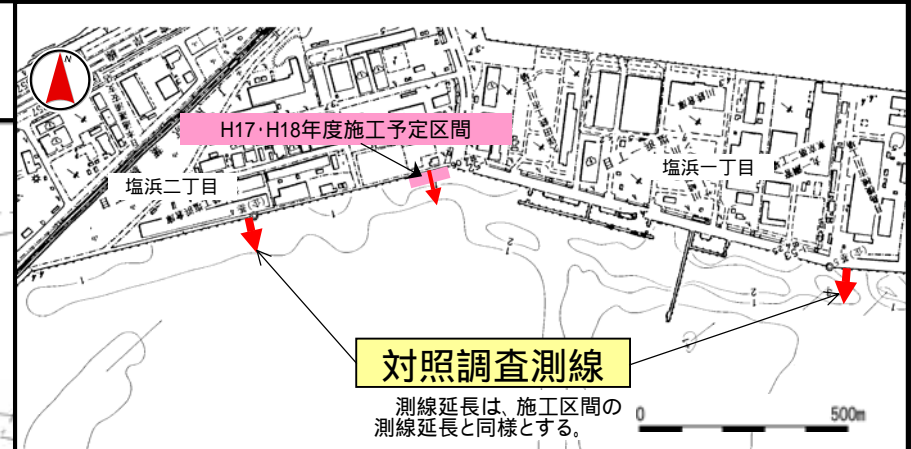
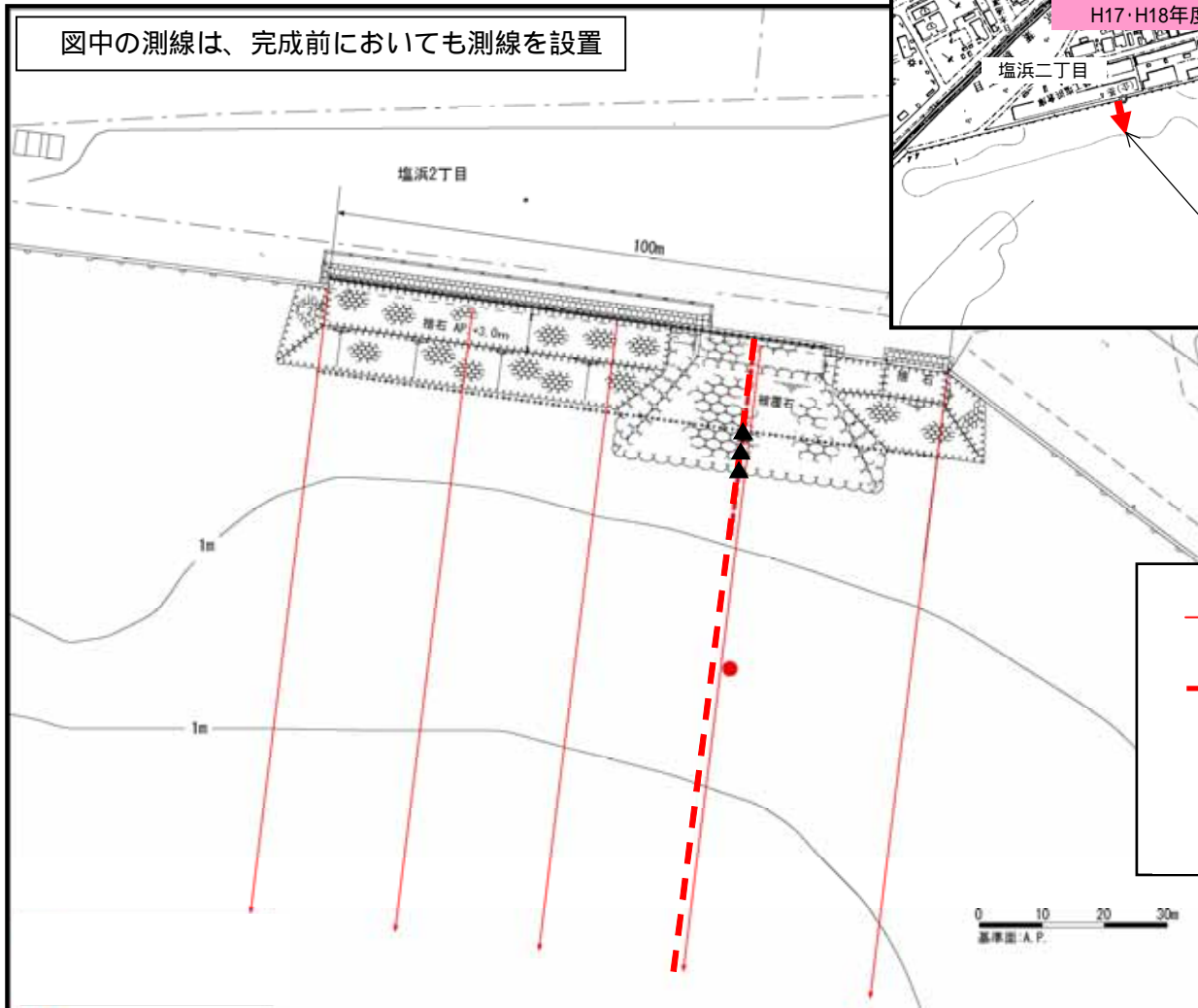
| 項目         | 目的   | 方法                      | 時期(間隔)   | 数量等  |
|------------|--|-------------------------|--|--|
| 波浪<br>(流況) | 護岸前面域の波浪(流況)状況変化の把握<br>・波高・波向の計測<br>・波浪流の計測(海底面上約1m)     | 波高・流速計の設置<br>(30日間連続観測) | 施工前:3月<br>施工後 秋季:9月<br>春季:3月                                   | ・護岸前面の1箇所(30日連続観測)   |
| 地形         | ・護岸部の張り出しによる周辺への物理的影響の把握<br>・洗掘等による周辺地形の変化の把握等           | 地形測量                    | 施工前:3月<br>施工後<br>・秋季:10月<br>・春季:4月                             | ・既設護岸法線から離岸距離100mまで<br>・施工範囲100mに対して5測線<br>(20m間隔)   |
| 底質         | 粒径の変化の把握   | 採泥・粒度試験                 | 地形と同じ  | 深浅測量の中央の1測線で10m間隔で採泥<br>(11検体)   |
| 生物         | 潮間帯生物の定着状況<br><br>調査は公開とし、ライントラセクト法による観察は市民との協働で行うものとする。 | ライントラセクト法による観察          | 施工前 : 3月<br>施工後1ヶ月:10月<br>施工後3ヶ月:1月<br>施工後7ヶ月:4月<br>施工後1年 : 9月 | ・施工区の中央部に1測線,対照区として測線L-2の1測線(100m)及び塩浜1丁目の応急補修工事区間の計3測線<br>・石積護岸部(斜面上):<br>方形枠(50cm×50cm)による連続目視観察<br>・のり先から離岸距離10mまで1m間隔<br>・のり先から離岸距離10~100mは10m間隔 |
|            |  | 採取分析                    |  |  |
| 景観         | ・周辺域との景観の調和<br>・石積へのごみの堆積状況の把握                           | 委員、一般市民参加による見学会形式       | 施工後数回  | 実施時期については、完成後の経過時間と台風後などの状況を踏まえて決定する。  |

注1:各調査の継続年については、モニタリング結果を検証しながら決定していくものとする。

注2:実施時期(間隔)については、状況(現地天候、予算等)により若干の変更を行う場合がある。

# モニタリング調査位置

図中の測線は、完成前においても測線を設置



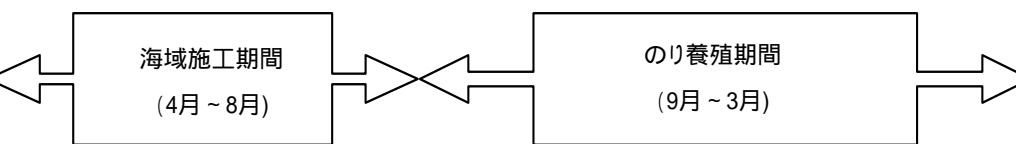
対照調査測線

測線延長は、施工区間の測線延長と同様とする。

- 地形測量 (延長100m)
- - - 潮間帯生物(目視観察)
- ▲ 潮間帯生物(採取分析)
- 波高・流況

# 実施工程表

| 項目       | 年度          | H17   |    |                  | H18 |              |    |                 |       |     |             |     |    | 備考 |                |                 |
|----------|-------------|-------|----|------------------|-----|--------------|----|-----------------|-------|-----|-------------|-----|----|----|----------------|-----------------|
|          | 月           | 2月    | 3月 | 4月               | 5月  | 6月           | 7月 | 8月              | 9月    | 10月 | 11月         | 12月 | 1月 |    | 2月             | 3月              |
| 護岸工事     | 準備工         | 手続きなど |    |                  |     |              |    |                 |       |     |             |     |    |    |                |                 |
|          | 捨石工         |       |    | 基本断面部、捨石部 L=100m |     |              |    | 基本断面部 追加分 L=20m |       |     |             |     |    |    |                |                 |
|          | 鋼矢板工<br>鋼杭工 |       |    |                  |     | 海側・陸側 L=100m |    |                 |       |     |             |     |    |    |                |                 |
|          | 被覆工         |       |    |                  |     |              |    | A.P.+3.0m以下     |       |     | A.P.+3.0m以上 |     |    |    | 基本断面部 完成 L=20m |                 |
|          | 陸上工事        |       |    |                  |     | 既設上部工撤去      |    |                 | 上部工新設 |     |             |     |    |    |                |                 |
| モニタリング調査 | 波浪・流況       |       |    |                  |     |              |    |                 |       |     |             |     |    |    |                |                 |
|          | 地形          |       |    |                  |     |              |    |                 |       |     |             |     |    |    |                | 19年度は4月上旬に計画    |
|          | 底質          |       |    |                  |     |              |    |                 |       |     |             |     |    |    |                | 19年度は4月上旬に計画    |
|          | 生物          |       |    |                  |     |              |    |                 |       |     |             |     |    |    |                | 19年度は4月、9月上旬に計画 |
|          | 景観          |       |    |                  |     |              |    |                 |       |     |             |     |    |    |                | 19年度も計画         |



景観調査の実施時期については、完成後の経過時間と台風などの状況を踏まえ決定。

# 塩浜2丁目の護岸改修の流れ

= 順応的管理を踏まえた改修の流れ =

