

エ．猫実川河口（St.4）

猫実川河口の調査回別の確認回数及び個体数については、表 5-2-5 及び図 5-2-8 に示すとおりである。

また、飛翔状況は、図 5-2-9 に示すとおりである。

表 5-2-5 飛翔回数及び個体数（St.4）

	11月		2月		3月上旬		3月中旬	
	飛翔数	個体数	飛翔数	個体数	飛翔数	個体数	飛翔数	個体数
5:30~6:00	2	2	1	2	1	2	8	48
6:00~6:30			1	1	2	2	15	53
6:30~7:00	4	10	6	22	1	2	10	33
7:00~7:30	2	4	2	7	2	3	7	48
7:30~8:00	3	4	1	1	2	2	12	65
8:00~8:30	6	9			5	5	9	21
	17回	29個体	11回	33個体	13回	16個体	61回	268個体

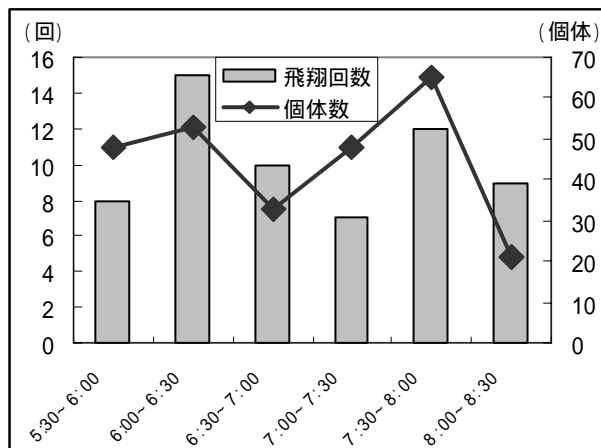
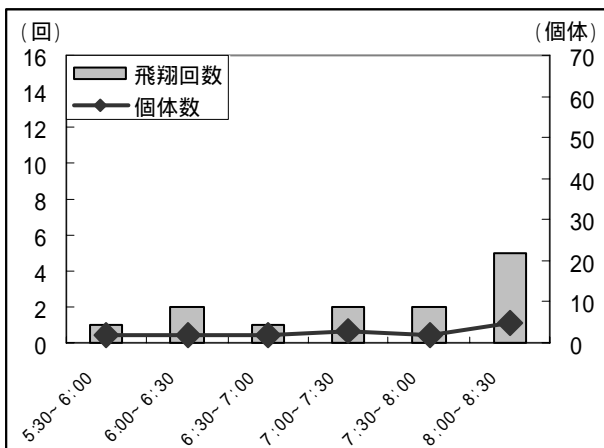
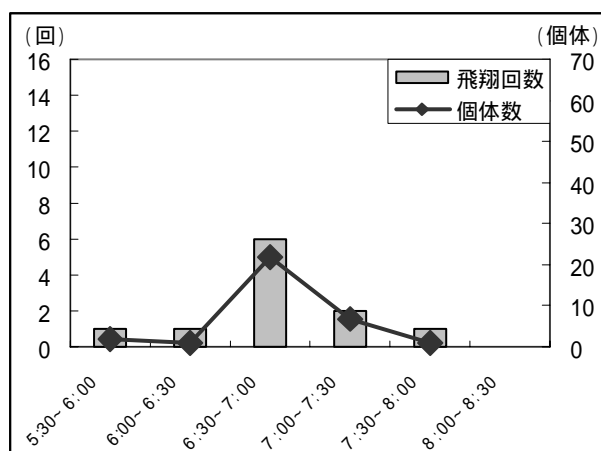
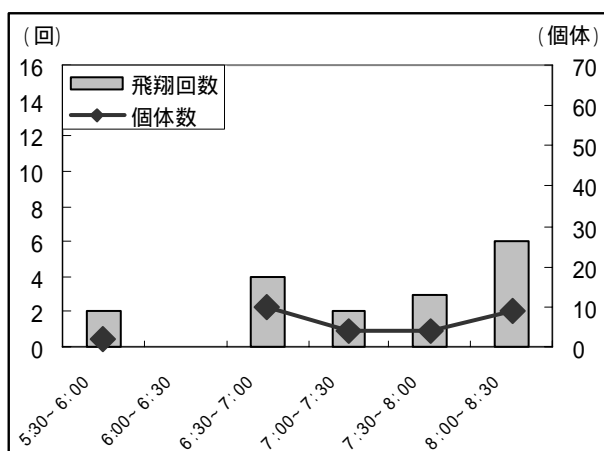


図 5-2-8 時間別飛翔回数及び個体数



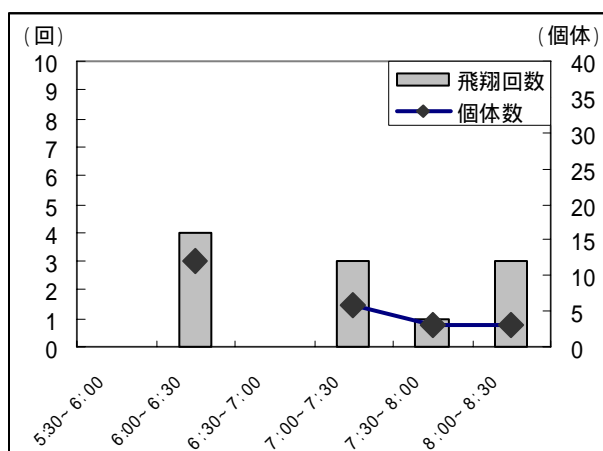
オ．江戸川河口（St.5）

江戸川河口の調査回別の確認回数及び個体数については、表 5-2-6 及び図 5-2-10 に示すとおりである。

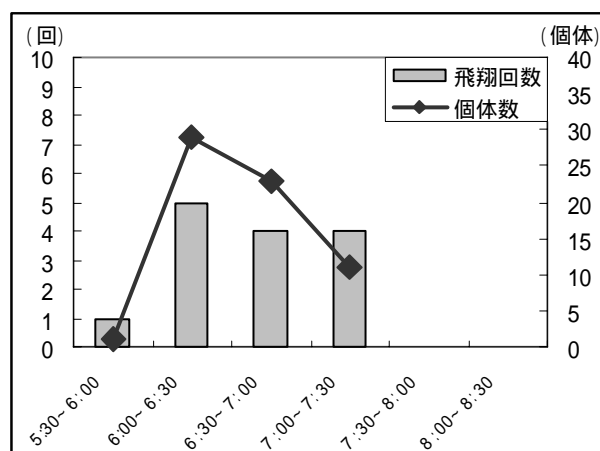
また、飛翔状況は、図 5-2-11 に示すとおりである。

表 5-2-6 飛翔回数及び個体数（St.5）

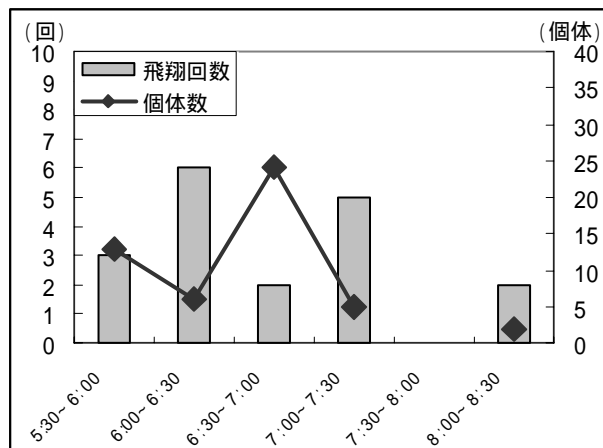
	11月		2月		3月上旬		3月中旬	
	飛翔回数	個体数	飛翔回数	個体数	飛翔回数	個体数	飛翔回数	個体数
5:30～6:00			1	1	3	13	6	36
6:00～6:30	4	12	5	29	6	6	3	4
6:30～7:00			4	23	2	24	8	10
7:00～7:30	3	6	4	11	5	5	5	7
7:30～8:00	1	3					2	15
8:00～8:30	3	3			2	2	3	4
	11回	24個体	14回	64個体	18回	50個体	27回	76個体



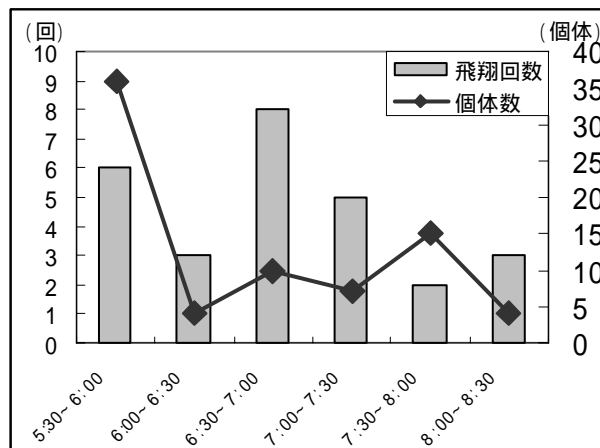
(11月調査)



(2月調査)



(3月上旬調査)



(3月中旬調査)

図 5-2-10 時間別飛翔回数及び個体数

