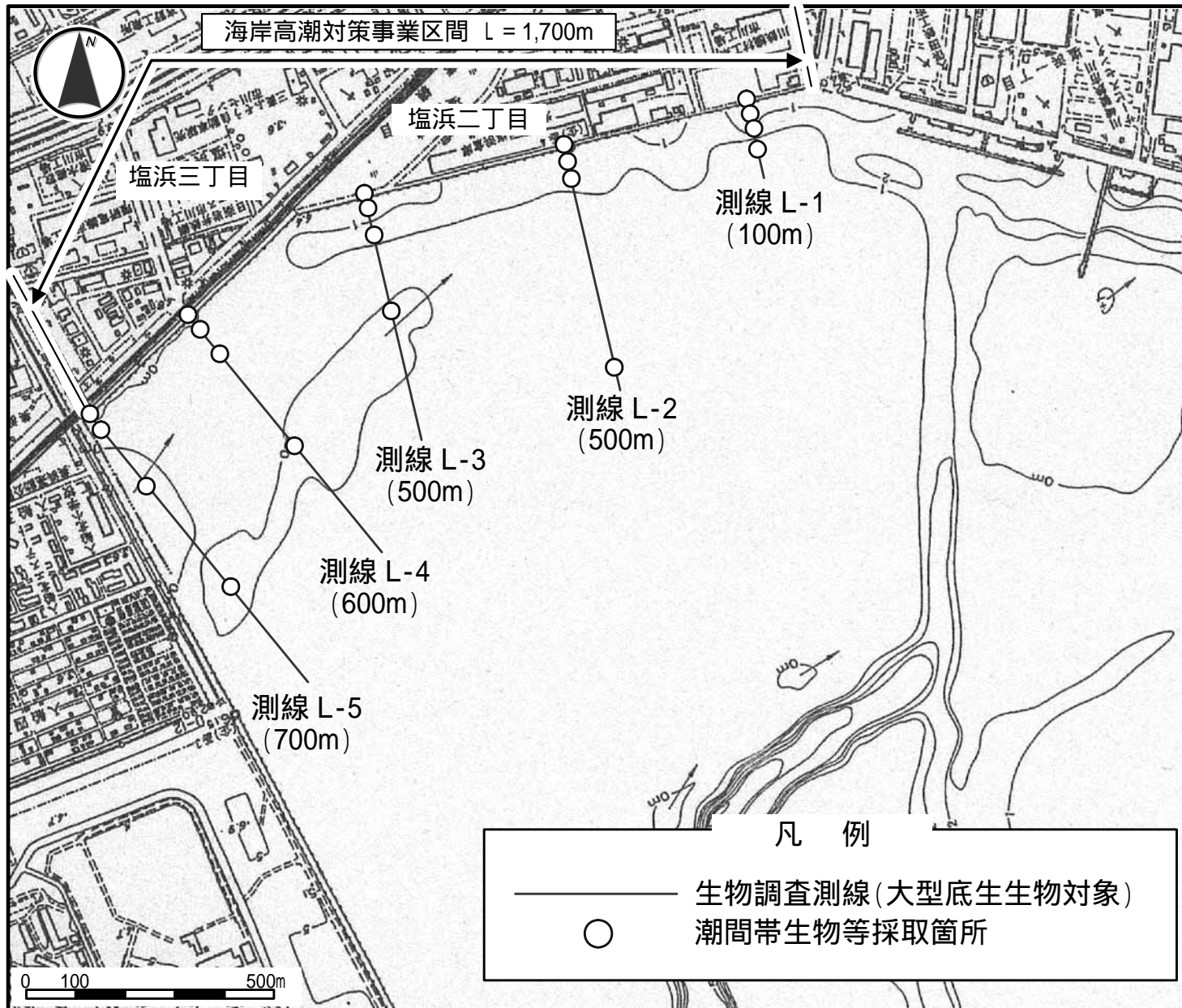


# 生物調査及び予測結果について

# 生物調査位置



# 生物調査実施時期

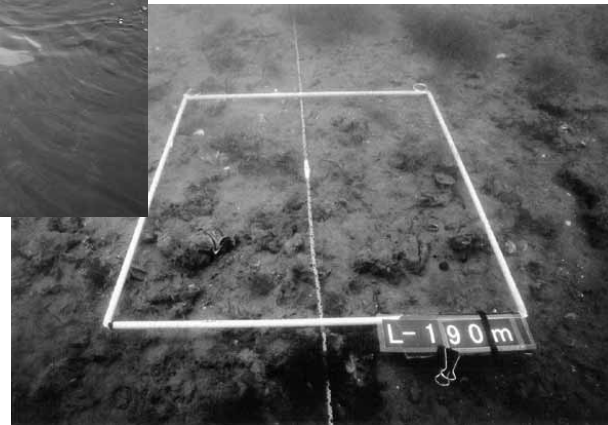
秋季：平成16年11月26日～11月30日 冬季：平成17年 2月 7日～ 2月10日  
春季：平成17年 5月23日～ 5月27日 夏季：平成17年 7月19日～ 7月23日

## 調査方法

- ・ ライトランセクト法による観察(観察間隔10m)  
対象：潮間帯動植物、底生生物、海草藻類、魚類

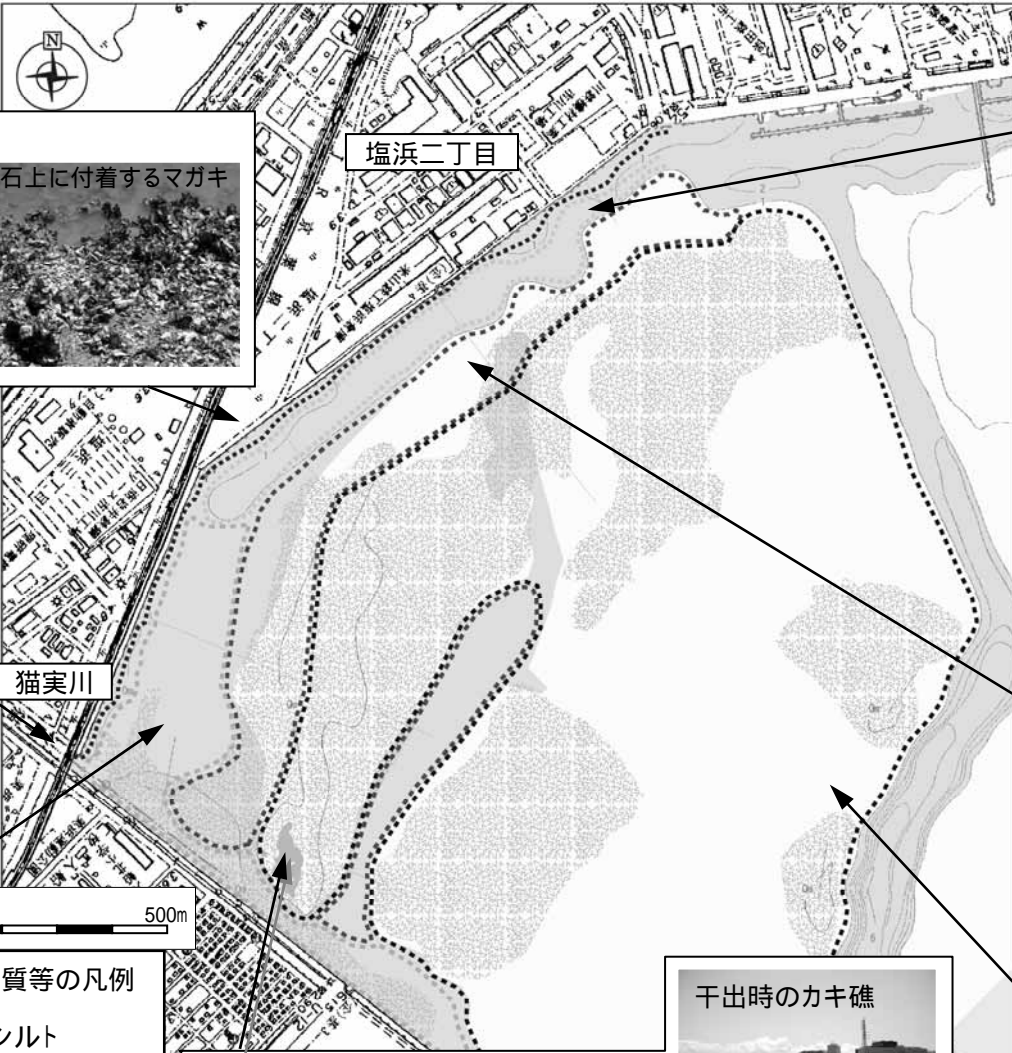


秋季及び冬季  
潜水観察



春季及び夏季：目視観察  
(干出しない箇所は潜水観察)

# 市川海岸の ハビタット分布



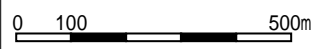
## 護岸直下



## 泥干潟



猫実川



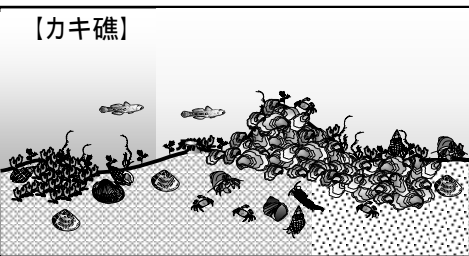
## ハビタットの凡例

- 護岸直下
- 澇筋底部
- 泥干潟
- シルト域
- 砂底域
- カキ礁

## 底質等の凡例

- シルト
- シルト混じり砂
- 細砂
- アオサ繁茂域

## カキ礁



## 干出時のカキ礁



## 澇筋底部

-4-

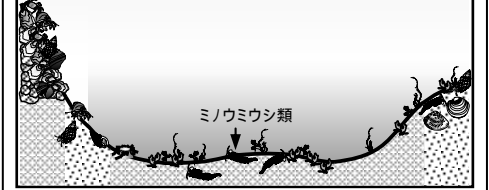
### 澇筋底部の状況



### ミノウミウシ類

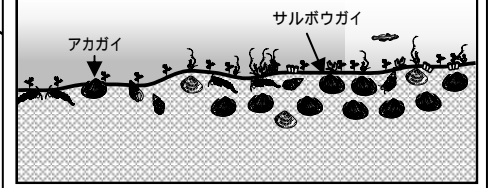


### 【澇筋底部】



## シルト域

### 底質の状況(シルト底) (ビリンゴと生息孔)



## 砂底域

### 底質の状況(砂底)



### シオフキガイ

