

平成 20 年度
三番瀬水環境モニタリング調査

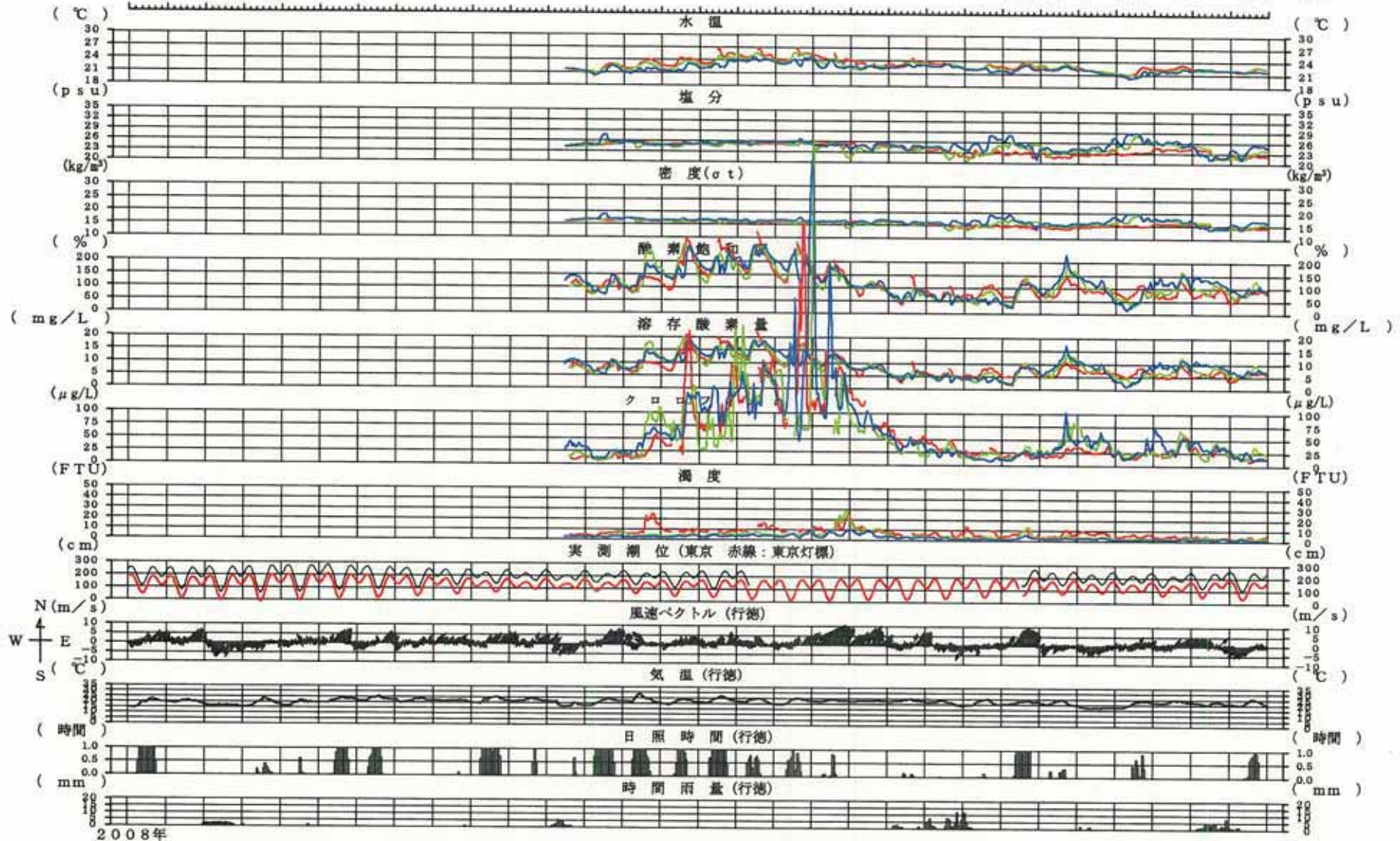
添付資料

資料目次

付図 1.	水質項目経時変化 (月別)	1
付図 2.	水質項目経時変化 (季別)	11
付図 3.	流況経時変化 (月別)	14
付図 4.	流況経時変化 (季別)	24
付表 1.	統計結果一覧	27

三番瀬：海底上0.5m

平成20年 6月 1日～ 7月 1日



2008年 6月 1日 2日 3日 4日 5日 6日 7日 8日 9日 10日 11日 12日 13日 14日 15日 16日 17日 18日 19日 20日 21日 22日 23日 24日 25日 26日 27日 28日 29日 30日 1日

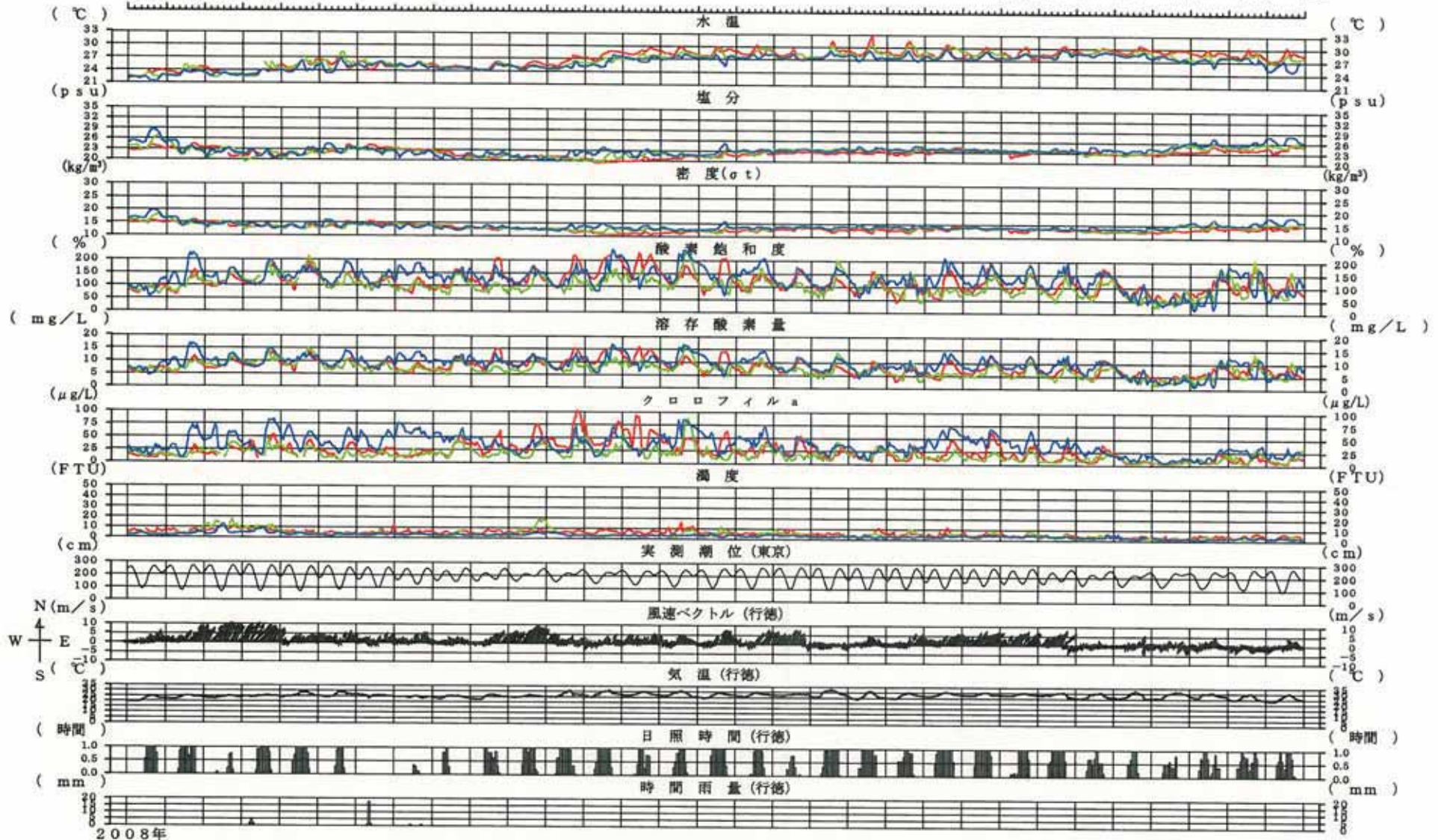
注：潮位・風速ベクトル・日照・雨量は1時間、その他は10分おきに表示。

付図1-1 水質項目経時変化 (2008年6月)

凡例	
— (Red line)	測点1
— (Green line)	測点2
— (Blue line)	測点3

三番瀬：海底上0.5m

平成20年 7月 1日～ 8月 1日



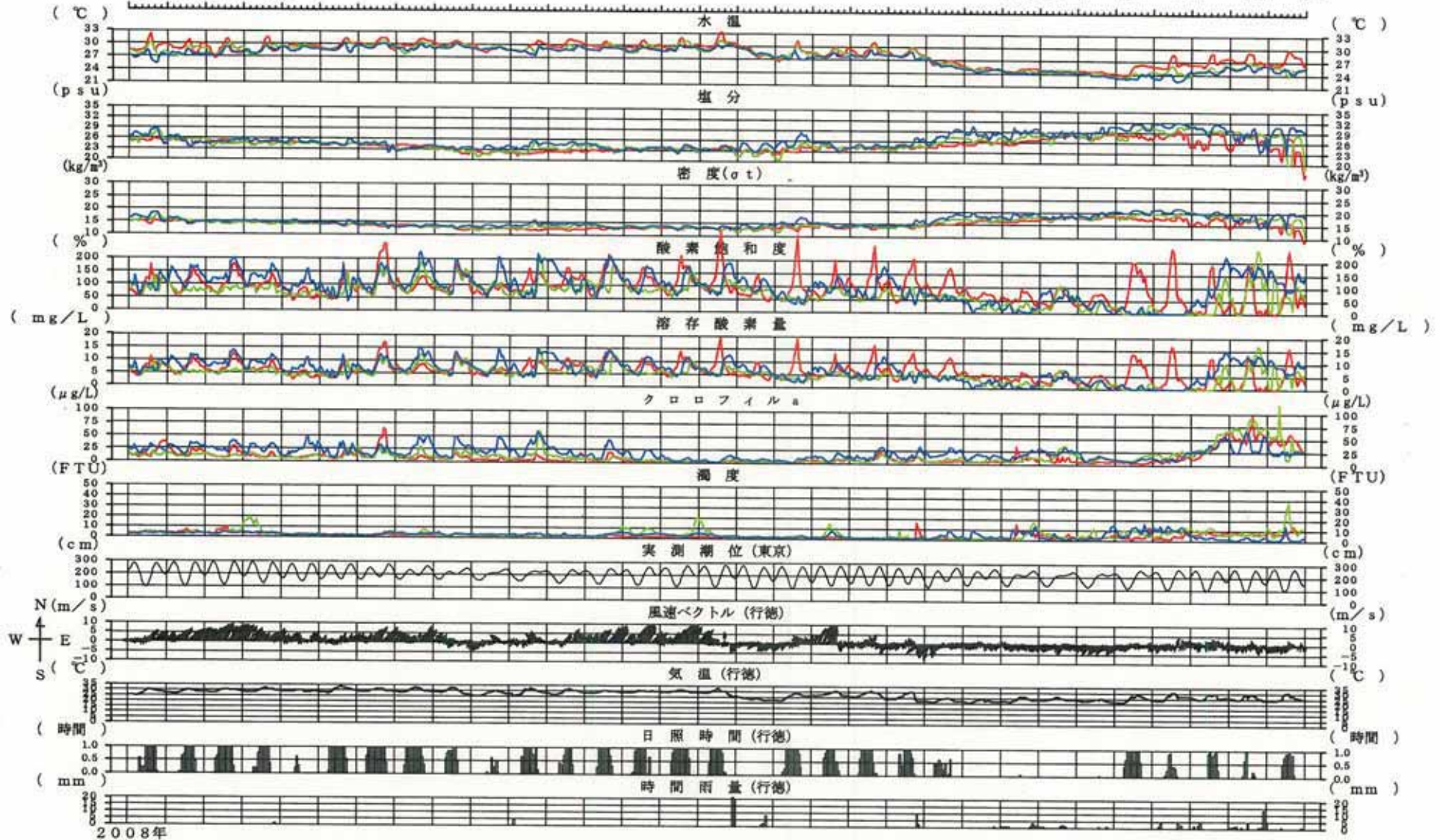
7/1 7/2 7/3 7/4 7/5 7/6 7/7 7/8 7/9 7/10 7/11 7/12 7/13 7/14 7/15 7/16 7/17 7/18 7/19 7/20 7/21 7/22 7/23 7/24 7/25 7/26 7/27 7/28 7/29 7/30 7/31 8/1

注：潮位・風速ベクトル・日照・雨量は1時間、その他は10分おきに表示。

付図1-2 水質項目経時変化 (2008年7月)

三番瀬：海底上0.5m

平成20年 8月 1日～ 9月 1日



8 / 1 8 / 2 8 / 3 8 / 4 8 / 5 8 / 6 8 / 7 8 / 8 8 / 9 8 / 10 8 / 11 8 / 12 8 / 13 8 / 14 8 / 15 8 / 16 8 / 17 8 / 18 8 / 19 8 / 20 8 / 21 8 / 22 8 / 23 8 / 24 8 / 25 8 / 26 8 / 27 8 / 28 8 / 29 8 / 30 8 / 31 9 / 1

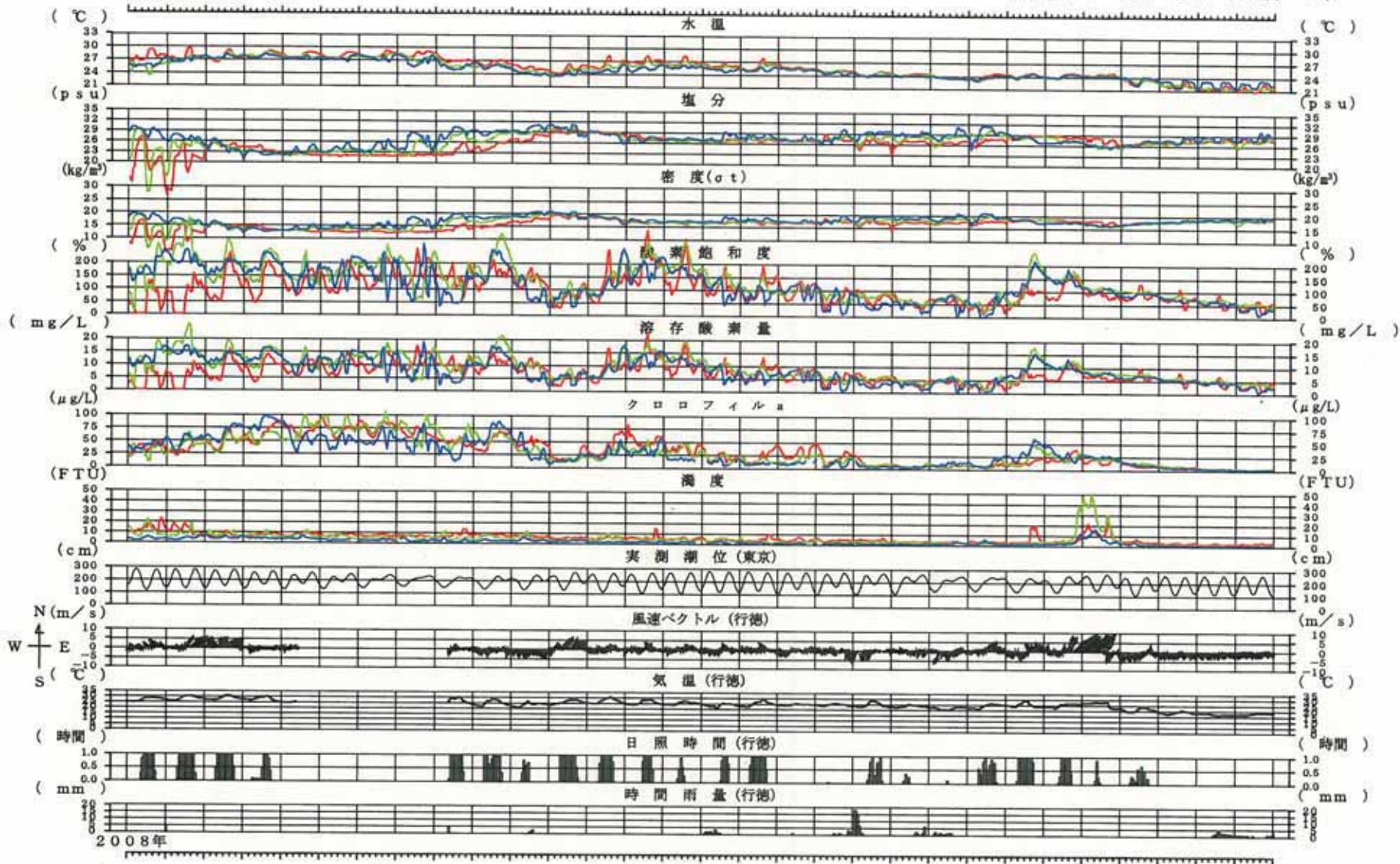
注：潮位・風速ベクトル・日照・雨量は1時間、その他は10分おきに表示。

凡例	
— (Red line)	測点1
— (Green line)	測点2
— (Blue line)	測点3

付図1-3 水質項目経時変化 (2008年8月)

三番瀬：海底上0.5m

平成20年 9月 1日～10月 1日



9/1 9/2 9/3 9/4 9/5 9/6 9/7 9/8 9/9 9/10 9/11 9/12 9/13 9/14 9/15 9/16 9/17 9/18 9/19 9/20 9/21 9/22 9/23 9/24 9/25 9/26 9/27 9/28 9/29 9/30 10/1

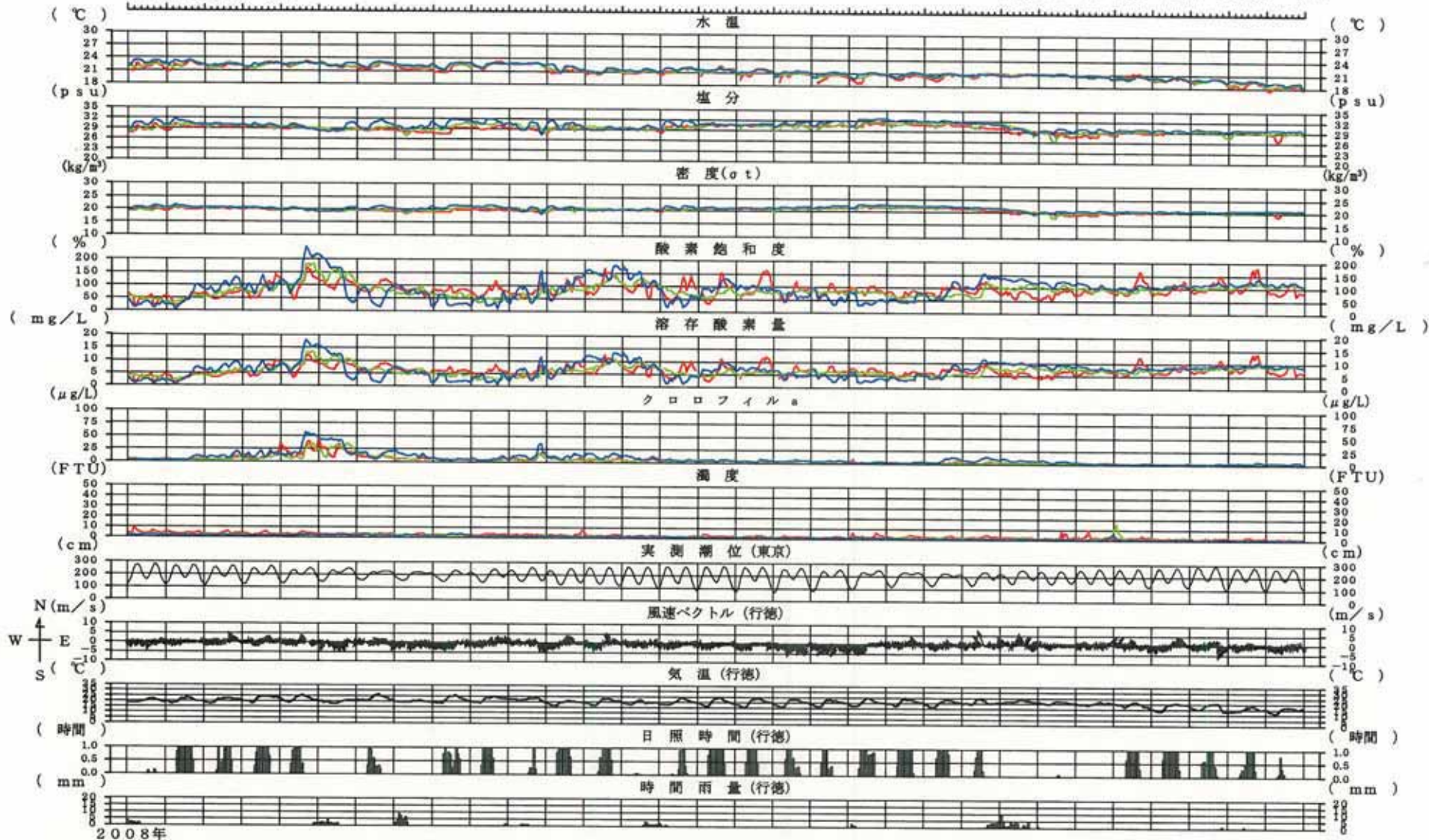
注：潮位・風速ベクトル・日照・雨量は1時間、その他は10分おきに表示。

付図1-4 水質項目経時変化 (2008年9月)

凡例	
— (red line)	測点1
— (green line)	測点2
— (blue line)	測点3

三番瀬：海底上0.5m

平成20年10月 1日～11月 1日



2008年 10/1 10/2 10/3 10/4 10/5 10/6 10/7 10/8 10/9 10/10 10/11 10/12 10/13 10/14 10/15 10/16 10/17 10/18 10/19 10/20 10/21 10/22 10/23 10/24 10/25 10/26 10/27 10/28 10/29 10/30 10/31 11/1

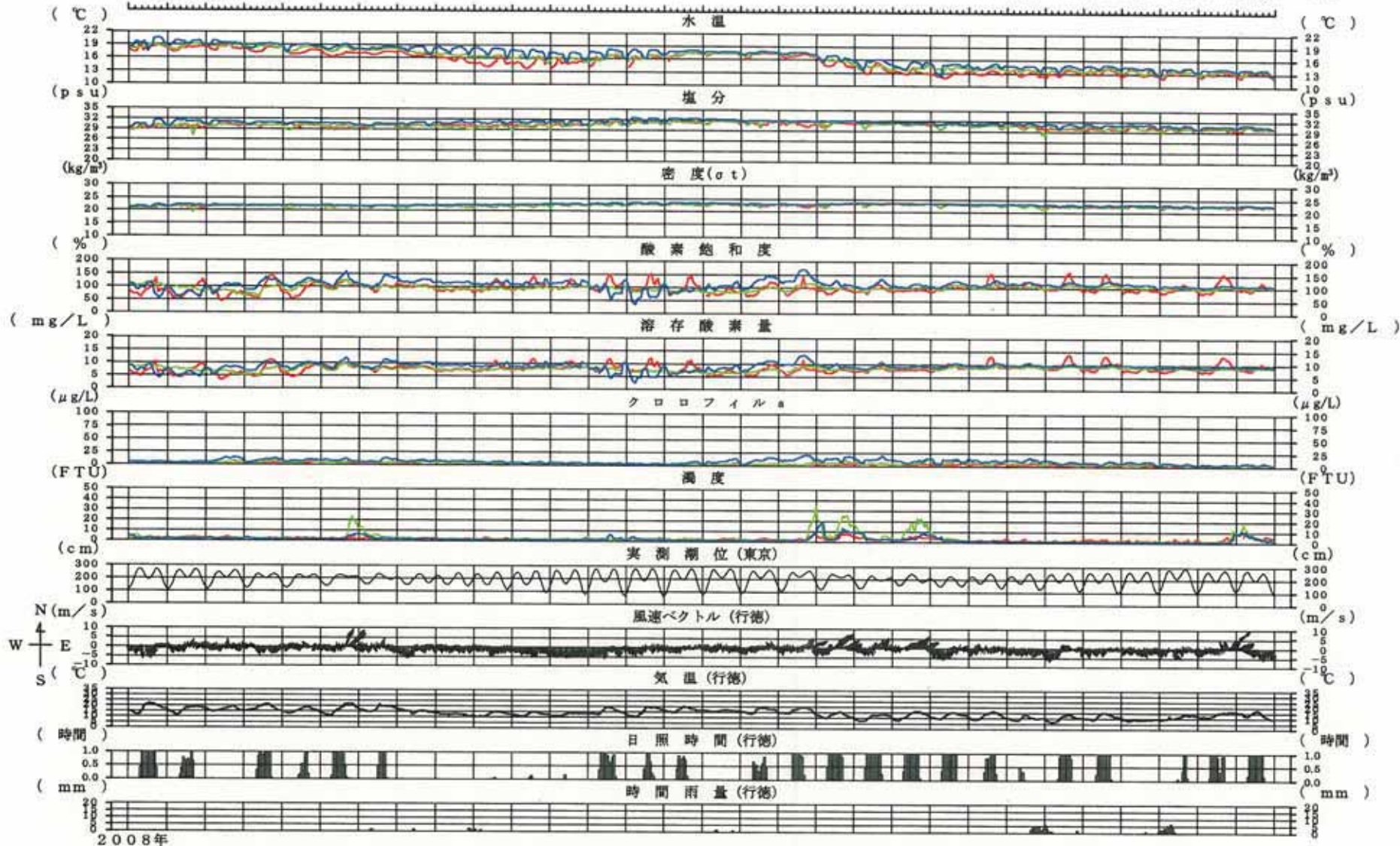
注：潮位・風速ベクトル・日照・雨量は1時間、その他は10分おきに表示。

凡 例	
— (Red line)	測点1
— (Green line)	測点2
— (Blue line)	測点3

付図1-5 水質項目経時変化 (2008年10月)

三番瀬：海底上0.5m

平成20年11月 1日~12月 1日



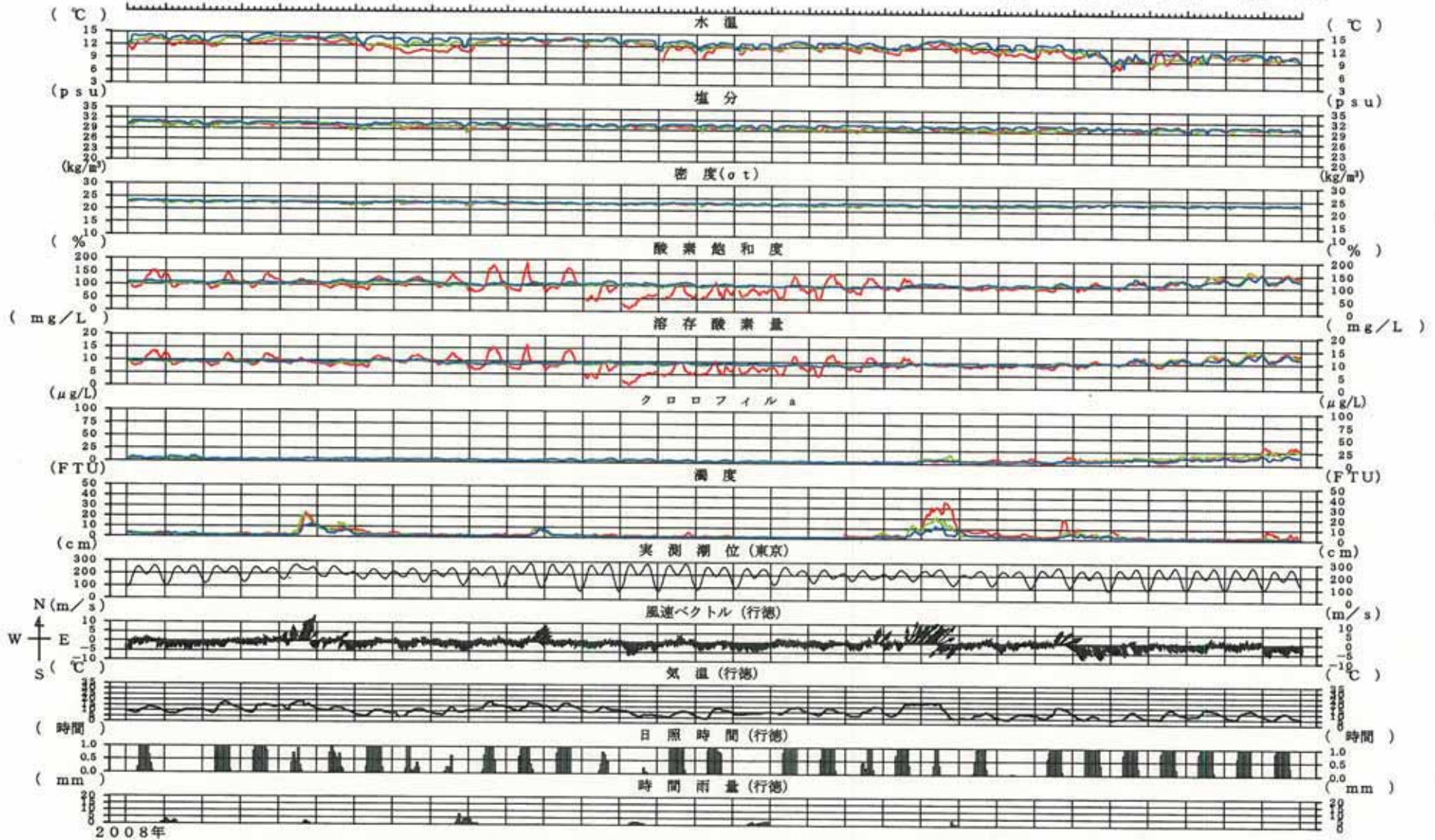
注：潮位・風速ベクトル・日照・雨量は1時間、その他は10分おきに表示。

付図1-6 水質項目経時変化 (2008年11月)

凡例	
— (Red line)	測点1
— (Green line)	測点2
— (Blue line)	測点3

三番瀬：海底上0.5m

平成20年12月 1日～ 1月 1日



12 / 1 12 / 2 12 / 3 12 / 4 12 / 5 12 / 6 12 / 7 12 / 8 12 / 9 12 / 10 12 / 11 12 / 12 12 / 13 12 / 14 12 / 15 12 / 16 12 / 17 12 / 18 12 / 19 12 / 20 12 / 21 12 / 22 12 / 23 12 / 24 12 / 25 12 / 26 12 / 27 12 / 28 12 / 29 12 / 30 12 / 31 1

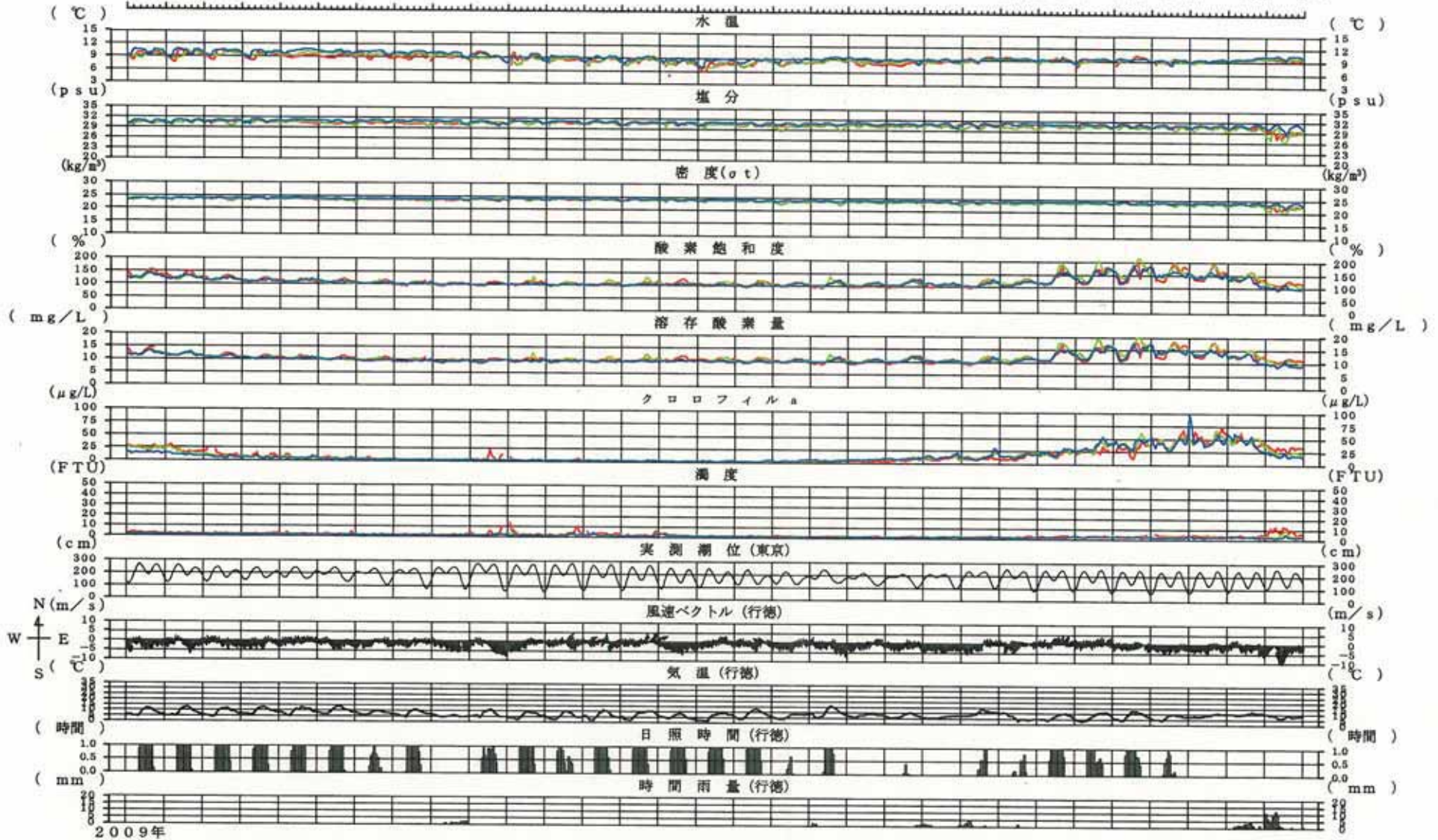
注：潮位・風速ベクトル・日照・雨量は1時間、その他は10分おきに表示。

付図1-7 水質項目経時変化 (2008年12月)

凡例	
— (red line)	測点1
— (green line)	測点2
— (blue line)	測点3

三番瀬：海底上0.5m

平成21年 1月 1日～ 2月 1日



1/1 1/2 1/3 1/4 1/5 1/6 1/7 1/8 1/9 1/10 1/11 1/12 1/13 1/14 1/15 1/16 1/17 1/18 1/19 1/20 1/21 1/22 1/23 1/24 1/25 1/26 1/27 1/28 1/29 1/30 1/31 2/1

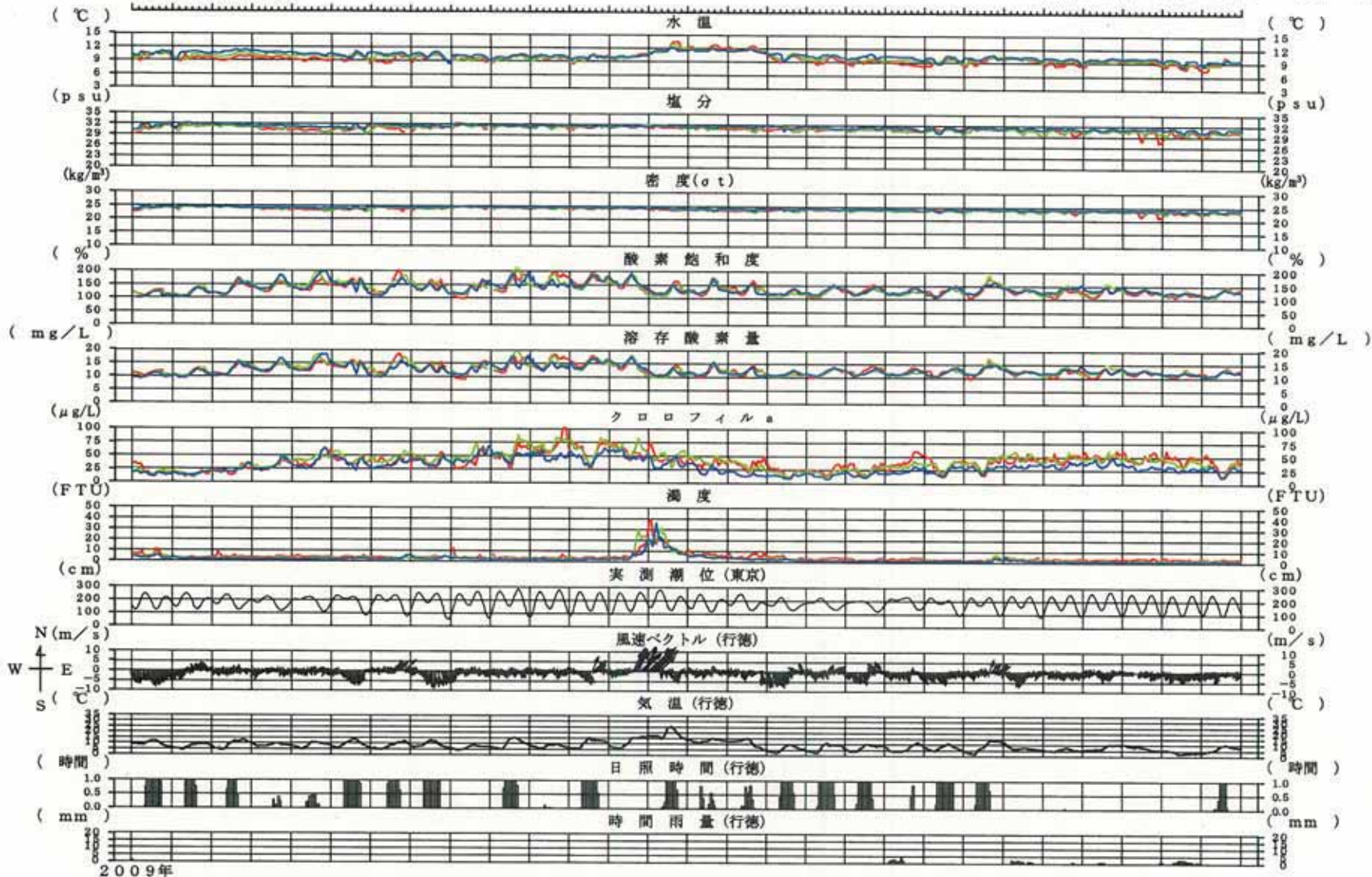
注：潮位・風速ベクトル・日照・雨量は1時間、その他は10分おきに表示。

付図1-8 水質項目経時変化 (2009年1月)

凡 例	
— (red line)	測点1
— (green line)	測点2
— (blue line)	測点3

三番瀬：海底上0.5m

平成21年 2月 1日～ 3月 1日



2 / 1 2 / 2 2 / 3 2 / 4 2 / 5 2 / 6 2 / 7 2 / 8 2 / 9 2 / 10 2 / 11 2 / 12 2 / 13 2 / 14 2 / 15 2 / 16 2 / 17 2 / 18 2 / 19 2 / 20 2 / 21 2 / 22 2 / 23 2 / 24 2 / 25 2 / 26 2 / 27 2 / 28 3 / 1

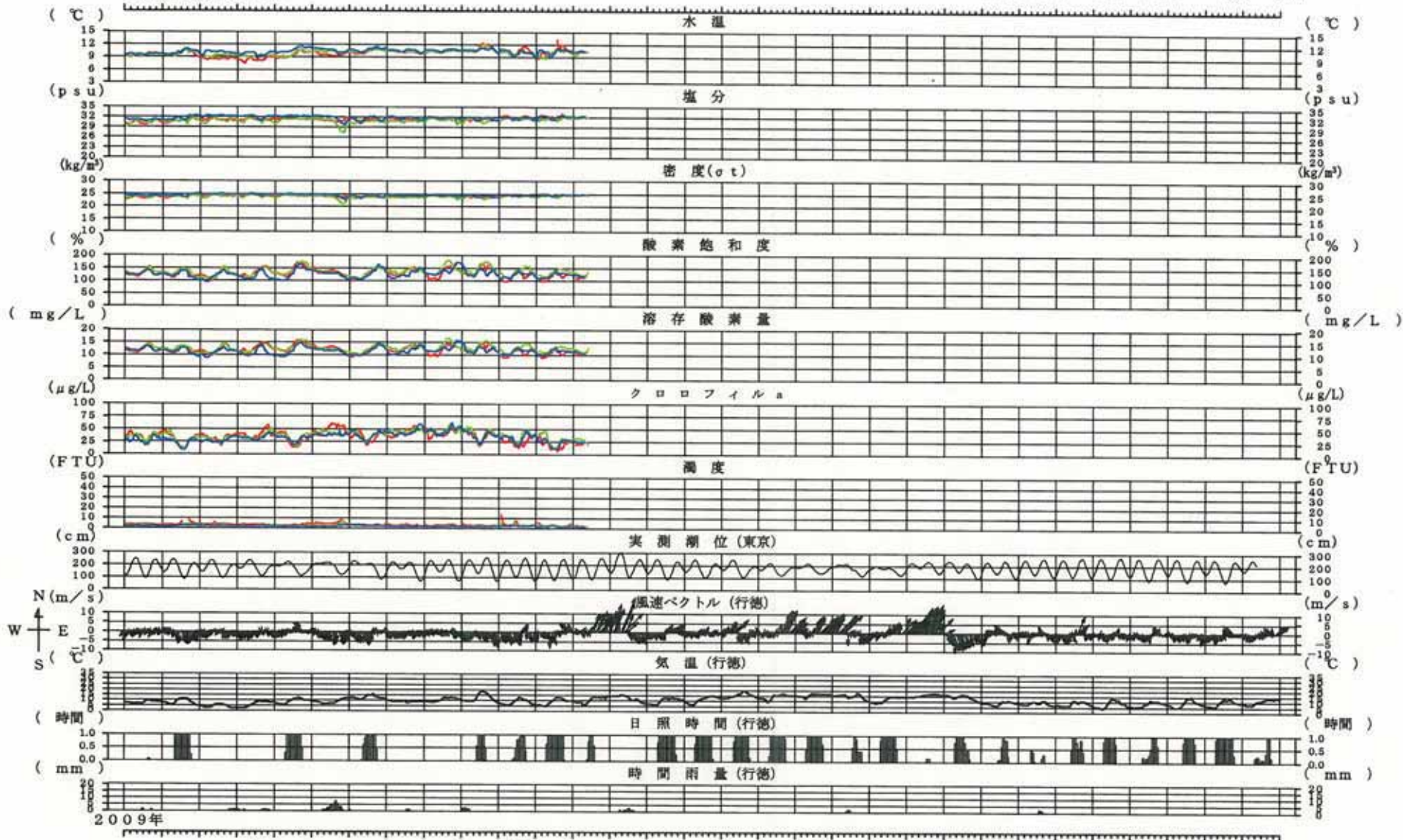
注：潮位・風速ベクトル・日照・雨量は1時間、その他は10分おきに表示。

付図1-9 水質項目経時変化 (2009年2月)

凡例	
—	測点1
—	測点2
—	測点3

三番瀬：海底上0.5m

平成21年 3月 1日～ 4月 1日



3/1 3/2 3/3 3/4 3/5 3/6 3/7 3/8 3/9 3/10 3/11 3/12 3/13 3/14 3/15 3/16 3/17 3/18 3/19 3/20 3/21 3/22 3/23 3/24 3/25 3/26 3/27 3/28 3/29 3/30 3/31 4/1

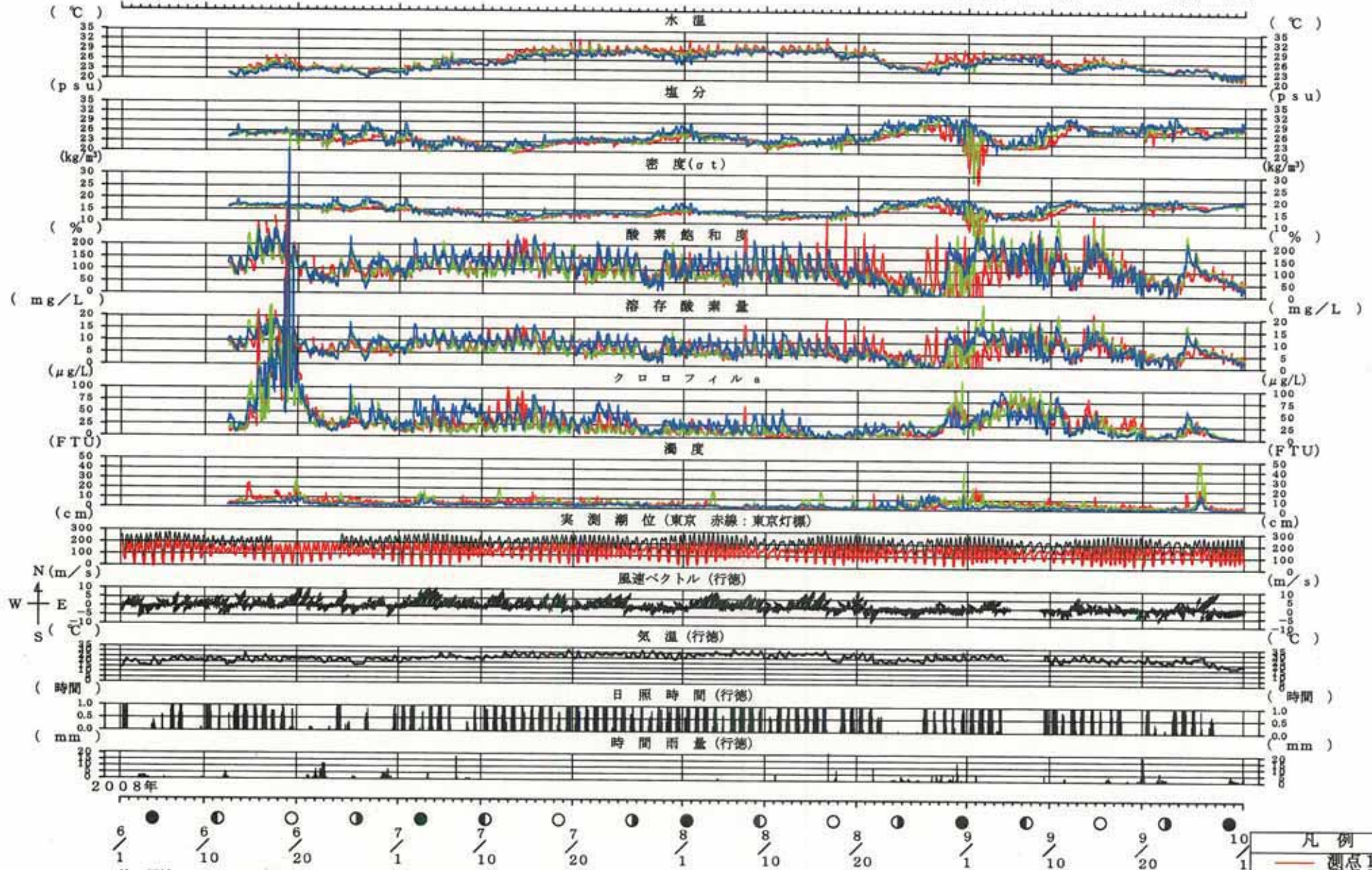
注：潮位・風速ベクトル・日照・雨量は1時間、その他は10分おきに表示。

凡例	
— (Red line)	測点1
— (Green line)	測点2
— (Blue line)	測点3

付図1-10 水質項目経時変化 (2009年3月)

三番瀬：海底上0.5m

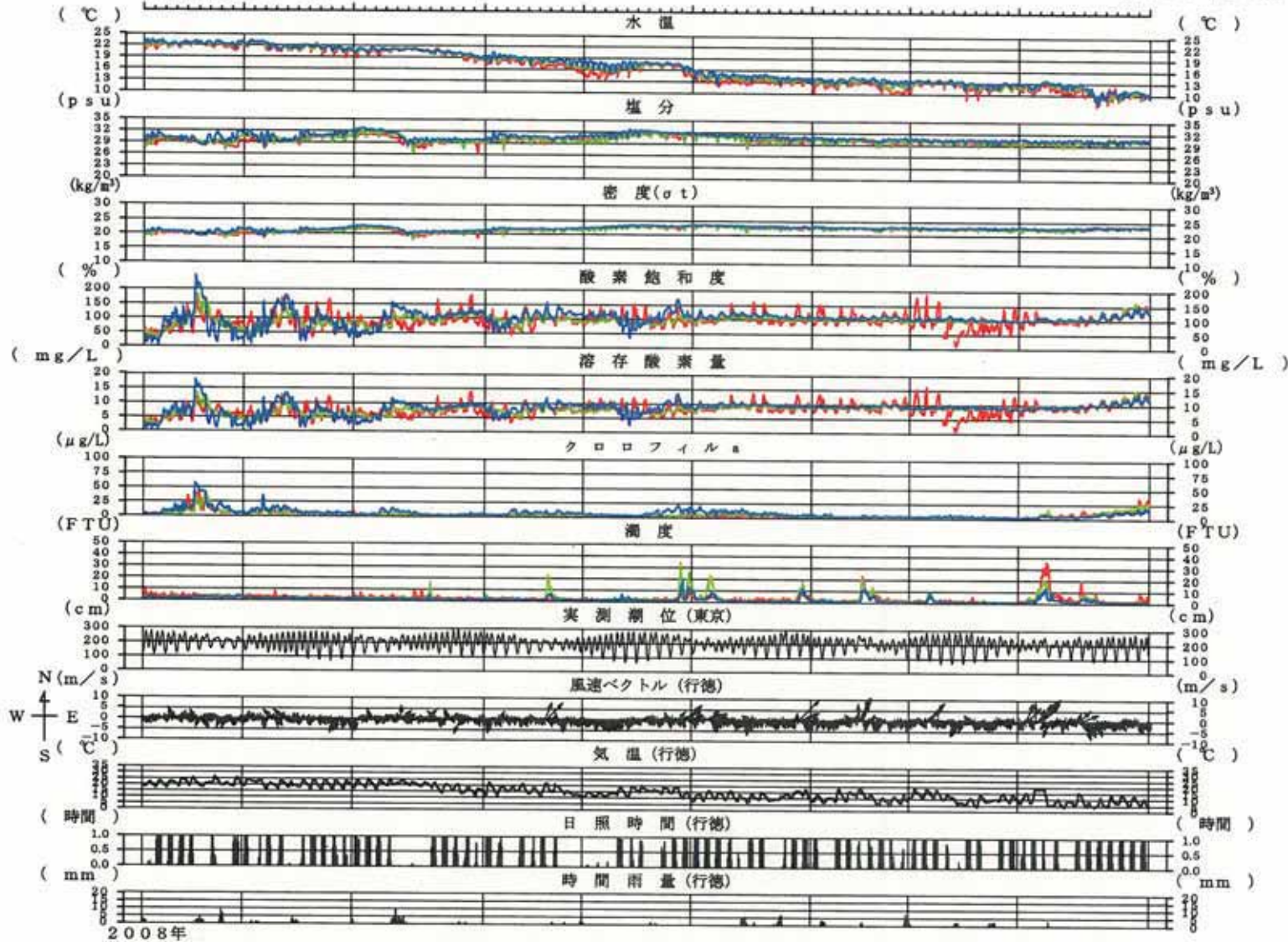
平成20年 6月 1日～10月 1日



付図2-1 水質項目経時変化 (春季)

三番瀬：海底上0.5m

平成20年10月 1日～ 1月 1日



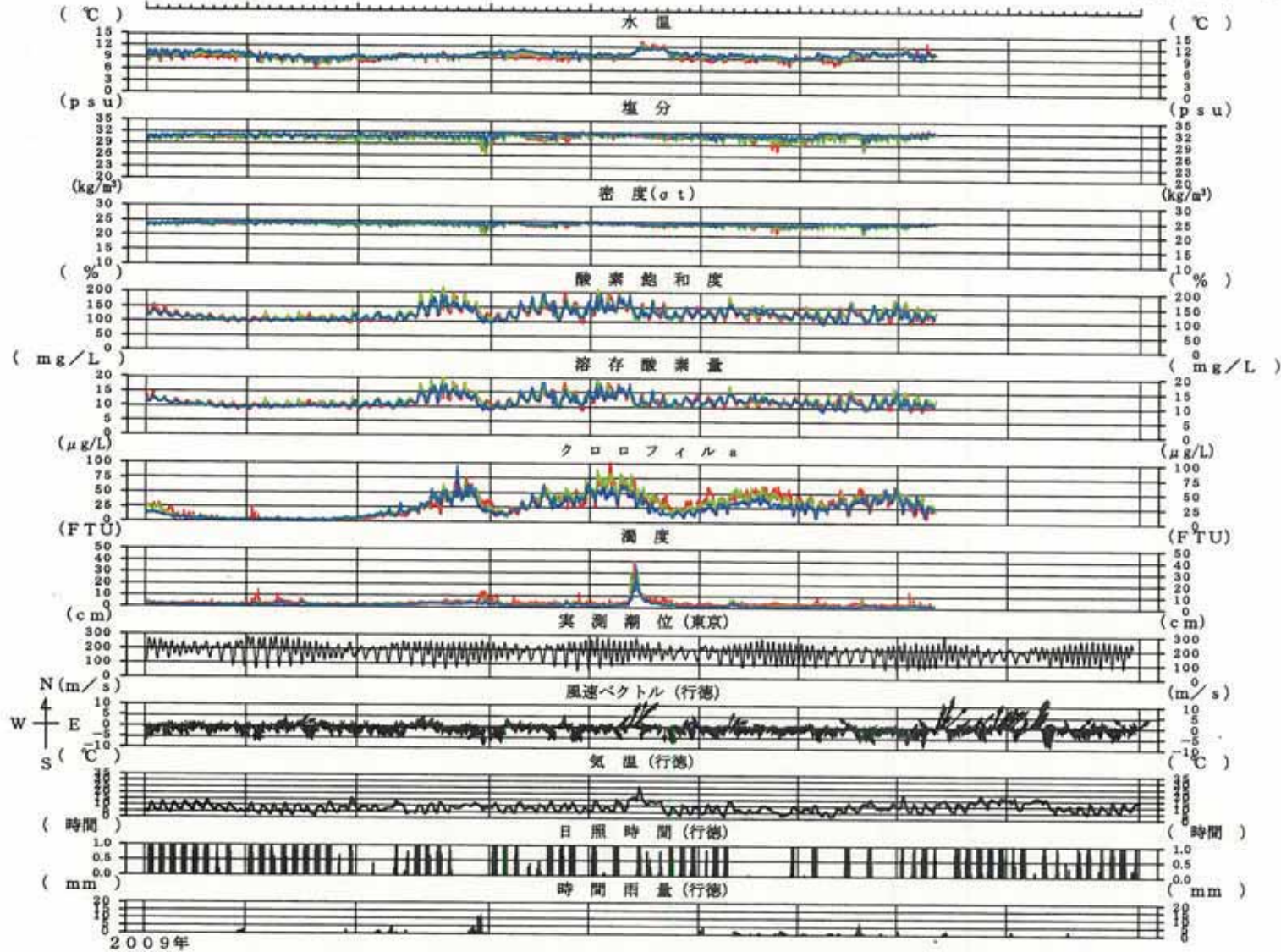
注：風速ベクトルは3時間、その他の項目は1時間おきに表示。

付図2-2 水質項目経時変化（夏季）

凡 例	
— (Red line)	測点1
— (Green line)	測点2
— (Blue line)	測点3

三番瀬：海底上0.5m

平成21年 1月 1日～ 4月 1日



注：風速ベクトルは3時間、その他の項目は1時間おきに表示。

凡例	
— (Red line)	測点1
— (Green line)	測点2
— (Blue line)	測点3

付図2-3 水質項目経時変化 (冬季)