

干潟的環境形成検討事業について（資料編）

1. 市川市塩浜 2 丁目前面周辺の現状

2-1. 既往調査の概要

本業務の対象区域である、市川市塩浜 2 丁目前面周辺においては、平成 22 年度～平成 23 年度にかけて、水質、底質等の現地調査が実施されている。

現地調査の概要は表 2-1 に、現地調査地点は図 2-1 に示すとおりである。

なお、本資料の整理にあたっては、これらの塩浜 2 丁目前面周辺における調査だけでなく、その周辺における調査結果についても一部整理を行った。

表 2-1 現地調査の概要（平成 22 年度～平成 23 年度）

項目	内容	時期	備考
水質	D0、水温、pH、塩分	平成22年8月～平成24年2月	
波浪・波高	波高計による観測	平成22年8月(大潮)、9月(小潮)	
	砂の投入による土砂移動の試験 (10m×10mの水準測量)	平成22年8月～平成24年2月	平成22年8月に砂を投入
底質	代表3地点の粒度分析	平成22年8月～平成24年2月	
生物	コドラート調査 (25cm×25cm×10cm)	平成22年8月～平成24年2月	

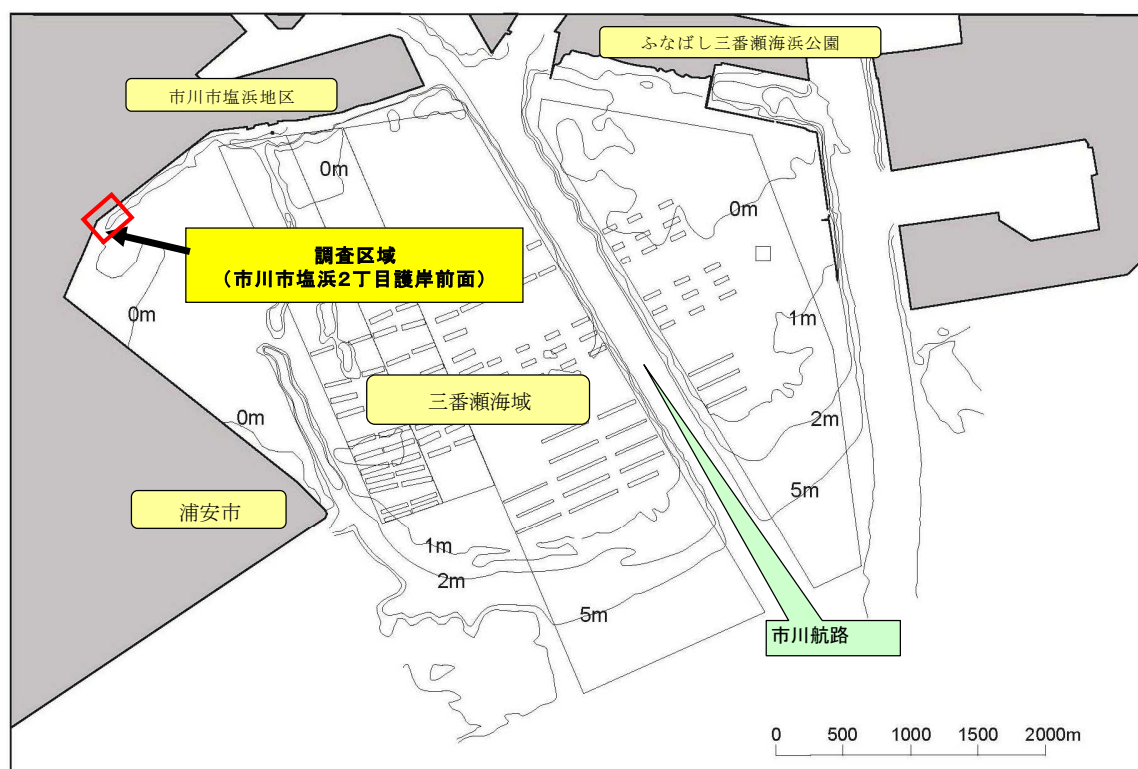


図 2-1 現地調査地点（平成 22 年度～平成 23 年度）

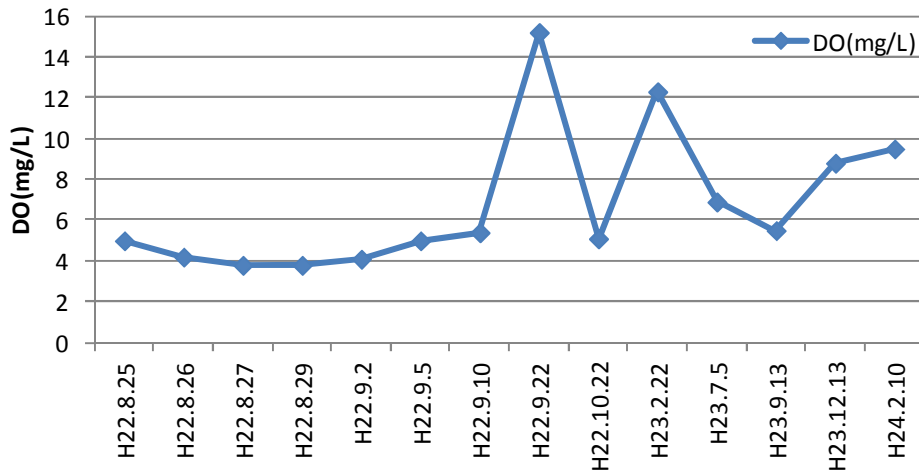
2-2. 既往調査結果

(1) 水質

平成 22～23 年度における水質観測結果は、図 2-2 に示すとおりである。

平成 22 年 8 月 26 日～9 月 2 日までの間は DO が 3.8～4.2mg/L と低く、水産用水基準において「内湾魚漁場の夏季底層において最低限維持しなくてはならない溶存酸素」とされている 4.3mg/L を下回っていた。

水温は夏季には 30℃を超える時期も見られた。また、pH は概ね 8.0 前後で推移し、塩分は概ね 20～30psu 前後で推移していた。



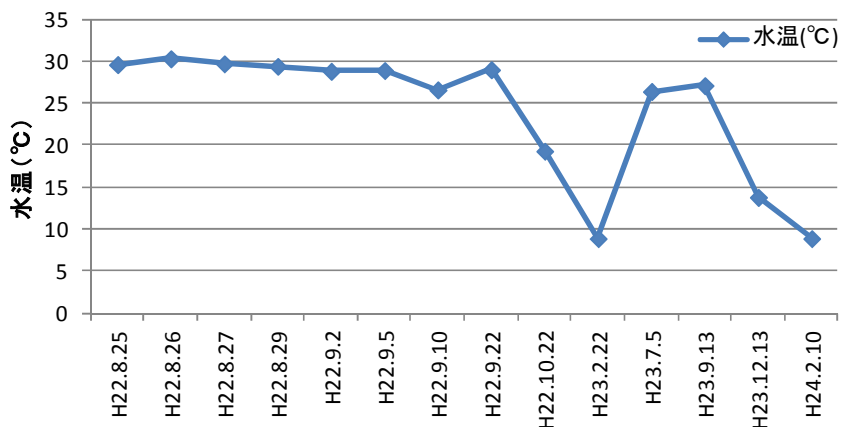
出典:「平成 22 年度 三番瀬再生実現化試験事業(干潟的環境形成試験)業務委託 報告書」(平成 23 年 3 月 千葉県)
 「平成 23 年度三番瀬再生実現化試験事業(干潟的環境形成試験)業務委託 報告書」(平成 24 年 3 月 千葉県)
 より作成

図 2-2(1) 水質観測結果 (DO)

(参考：酸素飽和度と溶存酸素量の目安)

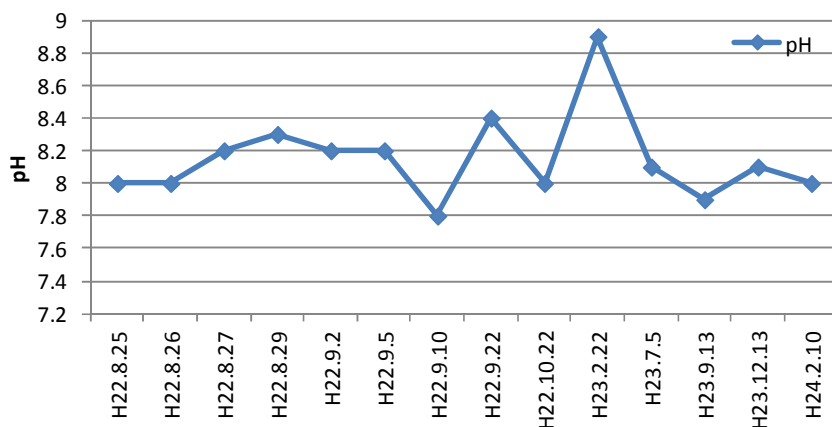
酸素飽和度	溶存酸素量		備考
50%	2.5 ml/L	(3.6mg/L)	貧酸素水
30~40%	2.0 ml/L	(2.9 mg/L)	魚類に影響
	1.5 ml/L	(2.1 mg/L)	貝類危険
	1.0 ml/L	(1.4 mg/L)	
10%	0.5 ml/L	(0.7 mg/L)	

出典：千葉県貧酸素水塊速報 ((mg/L)は計算により求めた。)



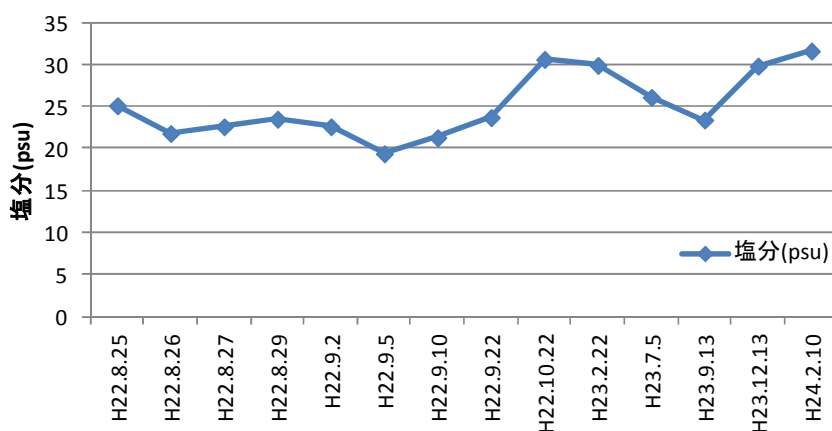
出典:「平成 22 年度 三番瀬再生実現化試験事業(干潟の環境形成試験)業務委託 報告書」(平成 23 年 3 月 千葉県)
「平成 23 年度三番瀬再生実現化試験事業(干潟の環境形成試験)業務委託 報告書」(平成 24 年 3 月 千葉県)
より作成

図 2-2(2) 水質観測結果 (水温)



出典:「平成 22 年度 三番瀬再生実現化試験事業(干潟の環境形成試験)業務委託 報告書」(平成 23 年 3 月 千葉県)
「平成 23 年度三番瀬再生実現化試験事業(干潟の環境形成試験)業務委託 報告書」(平成 24 年 3 月 千葉県)
より作成

図 2-2(3) 水質観測結果 (pH)

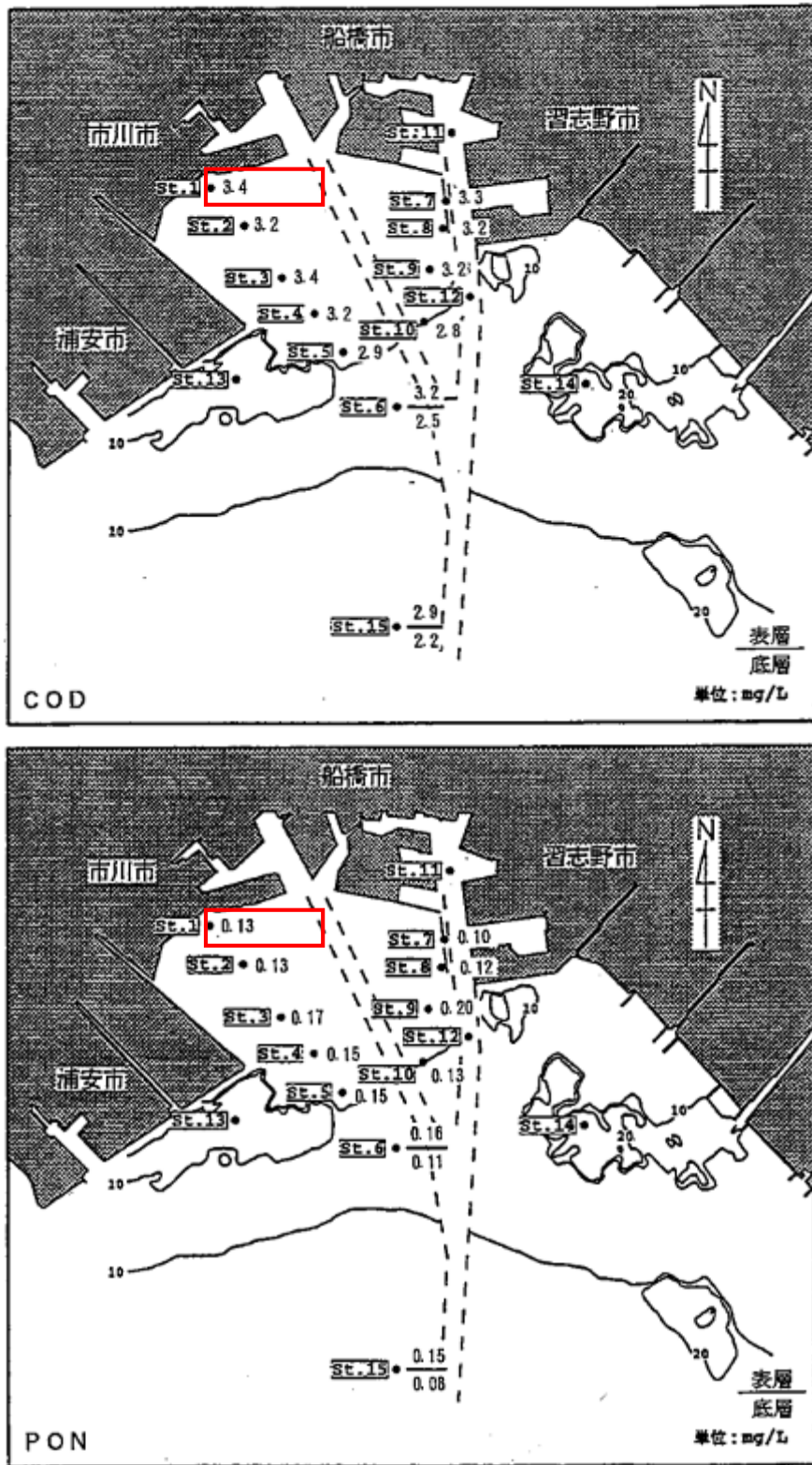


出典:「平成 22 年度 三番瀬再生実現化試験事業(干潟の環境形成試験)業務委託 報告書」(平成 23 年 3 月 千葉県)
「平成 23 年度三番瀬再生実現化試験事業(干潟の環境形成試験)業務委託 報告書」(平成 24 年 3 月 千葉県)
より作成

図 2-2(4) 水質観測結果 (塩分)

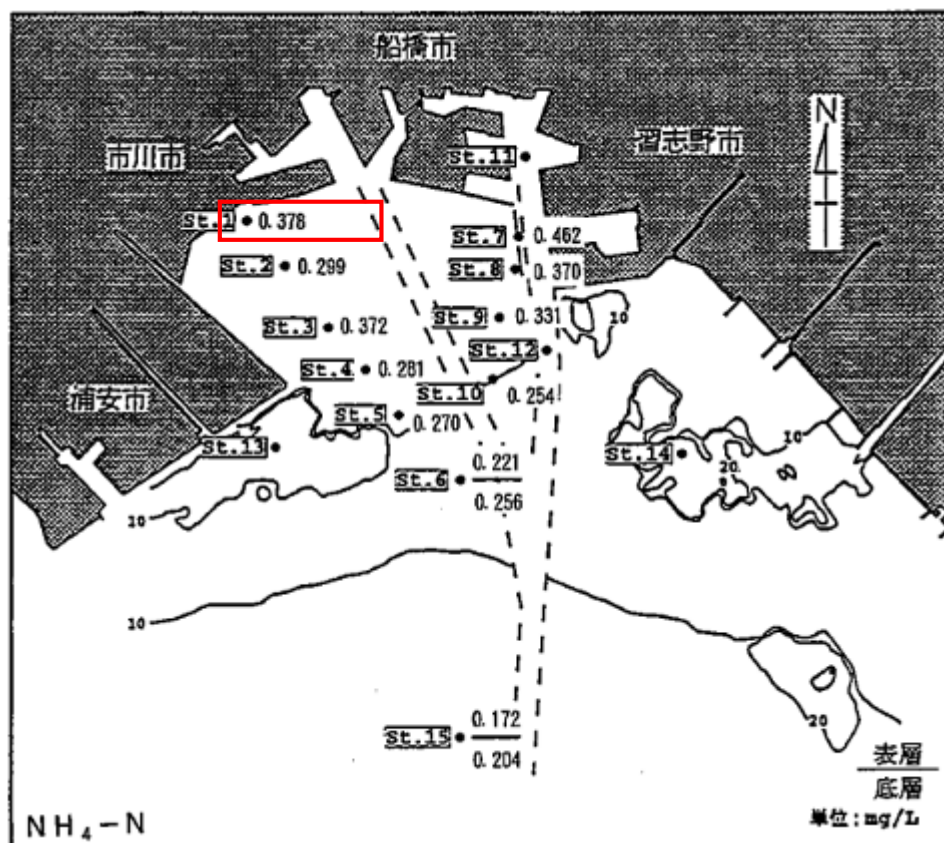
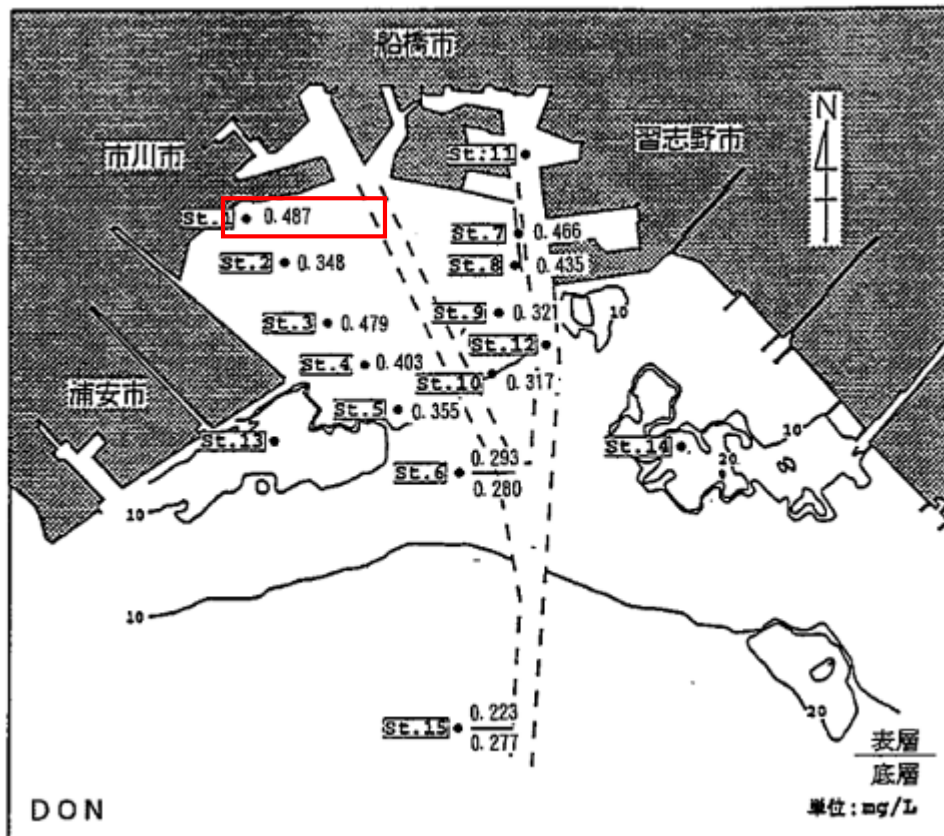
また、平成8年度における水質観測結果は、図2-3に示すとおりである。

塩浜2丁目の比較的近傍に位置する地点としては、St.1があげられ、COD、窒素、リンのいずれも沖合と比較して浅海域でやや高くなる傾向がみられた。



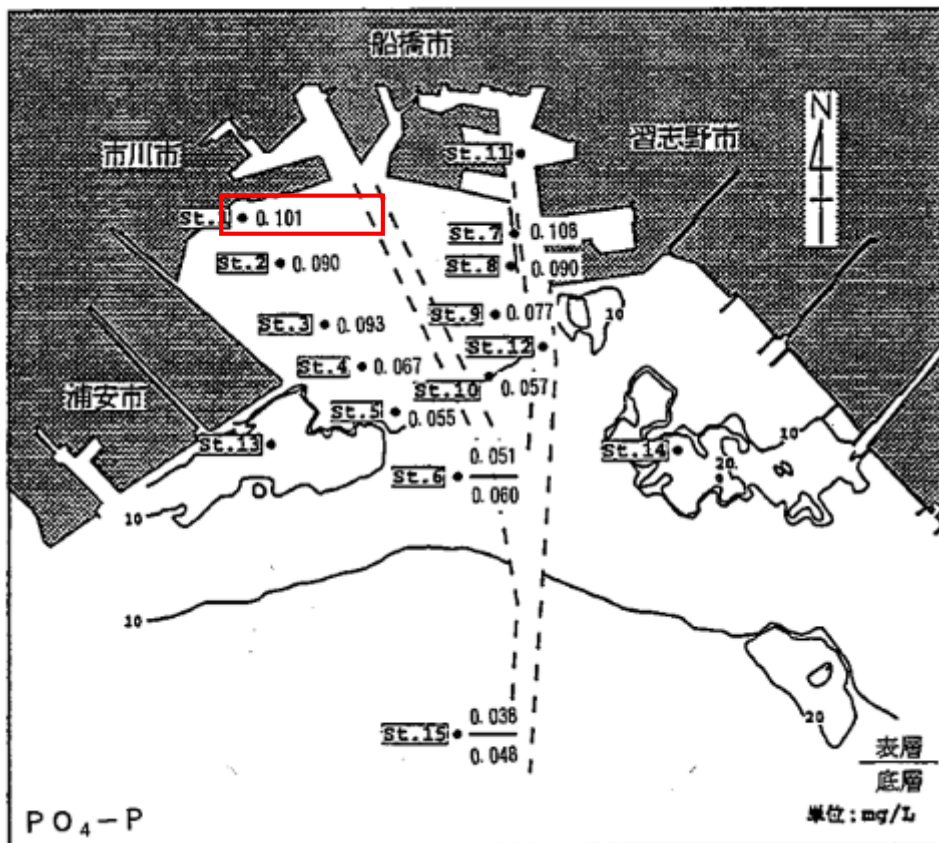
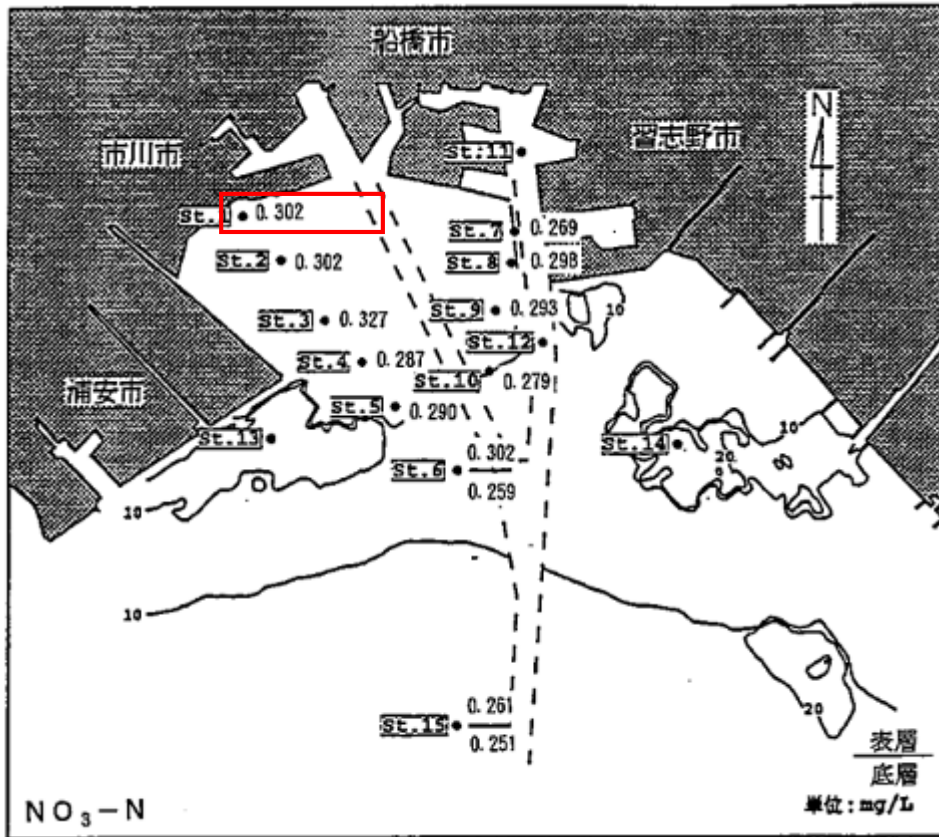
出典：「市川二期・京葉港二期地区海浜・干潟創出基礎調査業務委託 報告書」
 (平成11年6月 千葉県企業庁、(財)港湾空間高度化センター)

図2-3(1) 三番瀬周辺の水質水平分布 (四季平均：平成8年度)



出典: 「市川二期・京葉港二期地区海浜・干潟創出基礎調査業務委託 報告書」
(平成 11 年 6 月 千葉県企業庁、(財)港湾空間高度化センター)

図 2-3(2) 三番瀬周辺の水質水平分布 (四季平均: 平成 8 年度)



出典: 「市川二期・京葉港二期地区海浜・干潟創出基礎調査業務委託 報告書」
(平成 11 年 6 月 千葉県企業庁、(財)港湾空間高度化センター)

図 2-3(3) 三番瀬周辺の水質水平分布 (四季平均: 平成 8 年度)