

公共用水域水質測定結果の整理について
 (水質項目として三態窒素、リン酸態リン、N/P比を追加)

水環境の経年変化について、三態窒素（アンモニア態窒素、亜硝酸態窒素、硝酸態窒素）、リン酸態リン及びN/P比を追加して、平成3～27年の公共用水域水質測定結果を整理しました。また、最小二乗法により、同期間における各項目の経年変化の傾きを算出しました。

1. 水環境

(1) 水質 (COD、DO、T-N、三態窒素、T-P、リン酸態リン、N/P比)

位置図を図1-1に、経年変化を図1-2に示します。

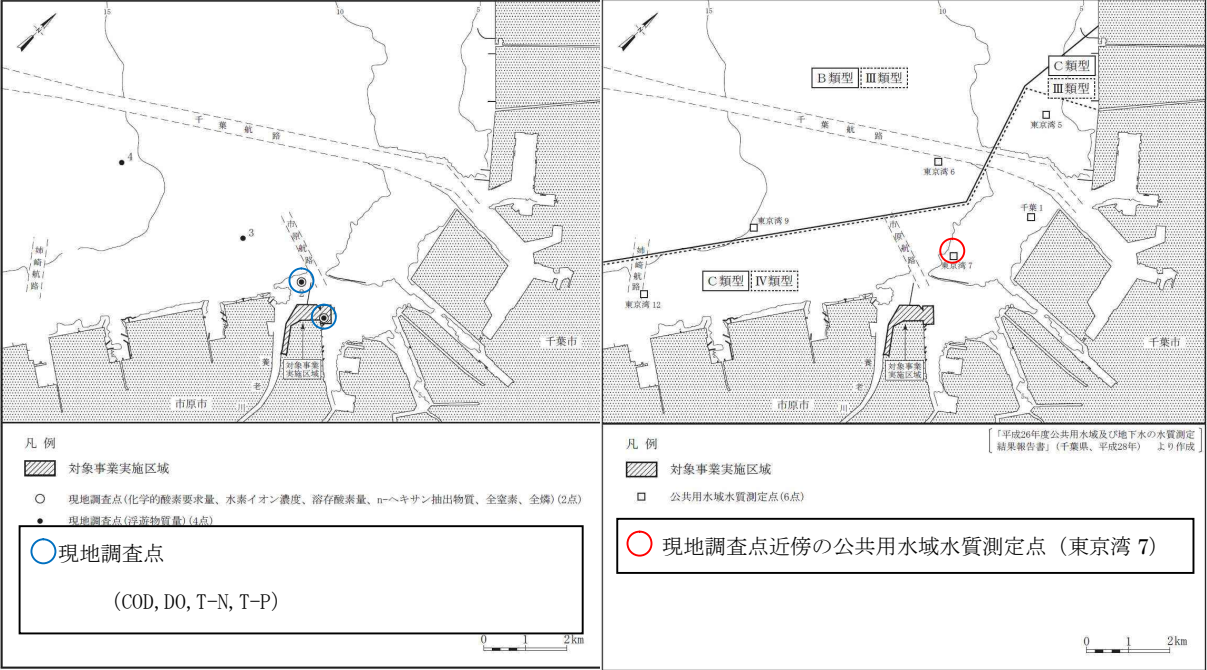
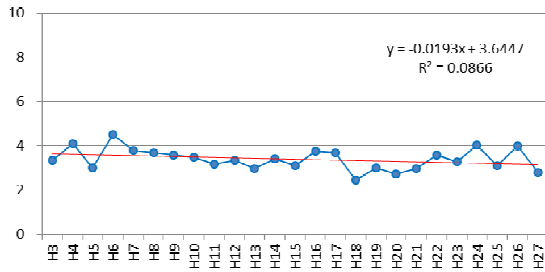


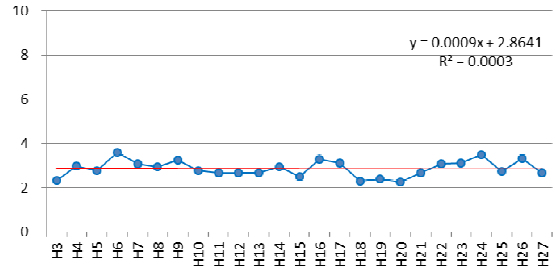
図1-1. 現地調査点 (COD, DO, T-N, T-P) 及びその近傍の公共用水域水質測定点の位置図

[mg/L]



(上層)

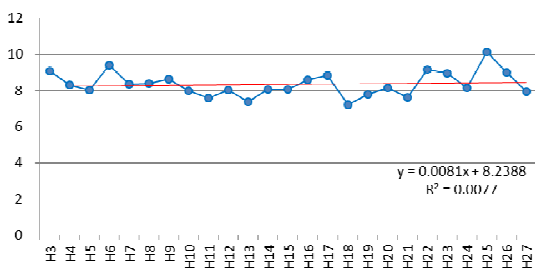
[mg/L]



(下層)

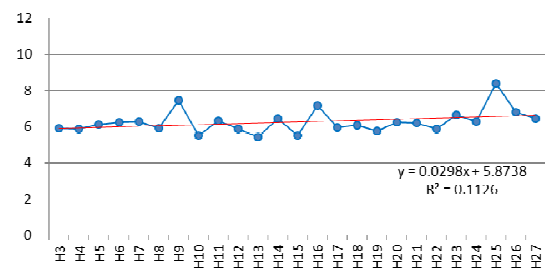
図 1-2(1). 平成 3~27 年 公共用水域水質測定点 (東京湾 7) の COD 経年変化

[mg/L]



(上層)

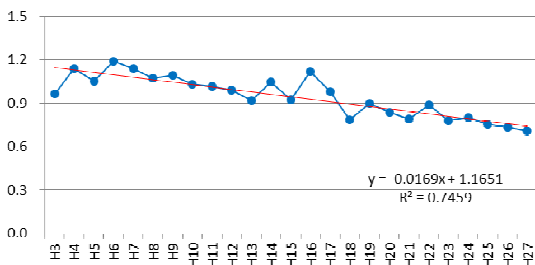
[mg/L]



(下層)

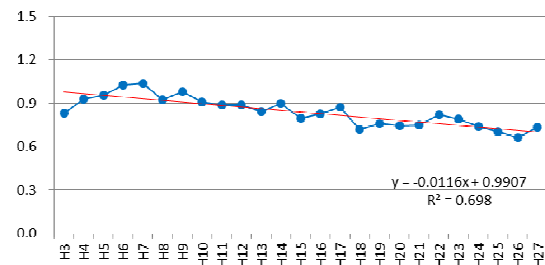
図 1-2(2). 平成 3~27 年 公共用水域水質測定点 (東京湾 7) の DO 経年変化

[mg/L]



(上層)

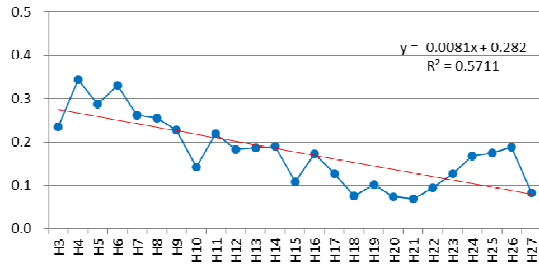
[mg/L]



(下層)

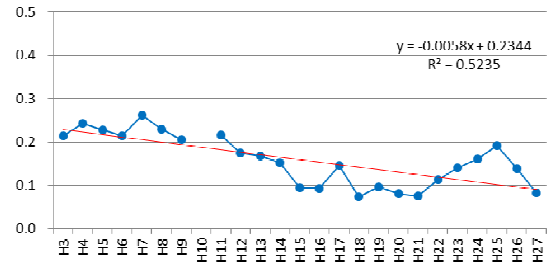
図 1-2(3). 平成 3~27 年 公共用水域水質測定点 (東京湾 7) の T-N 経年変化

[mg/L]



(上層)

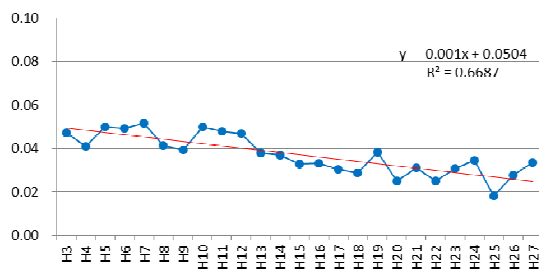
[mg/L]



(下層)

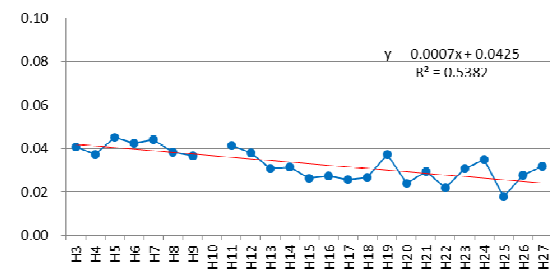
図 1-2(4). 平成 3~27 年 公共用水域水質測定点 (東京湾 7) のアンモニア態窒素経年変化

[mg/L]



(上層)

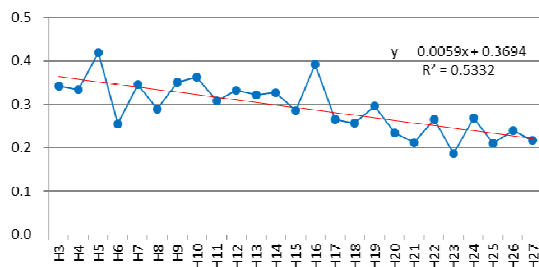
[mg/L]



(下層)

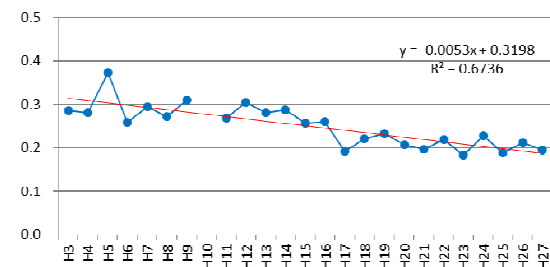
図 1-2(5). 平成 3~27 年 公共用水域水質測定点 (東京湾 7) の亜硝酸態窒素経年変化

[mg/L]



(上層)

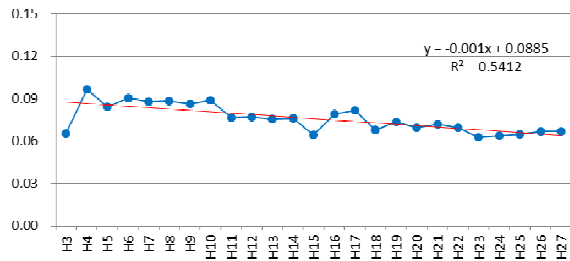
[mg/L]



(下層)

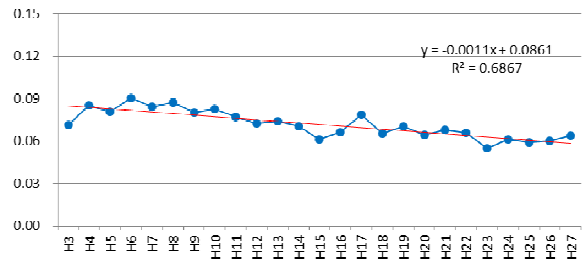
図 1-2(6). 平成 3~27 年 公共用水域水質測定点 (東京湾 7) の硝酸態窒素経年変化

[mg/L]



(上層)

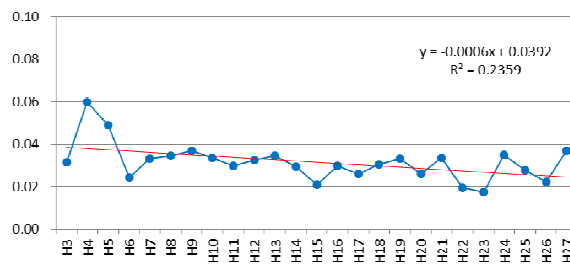
[mg/L]



(下層)

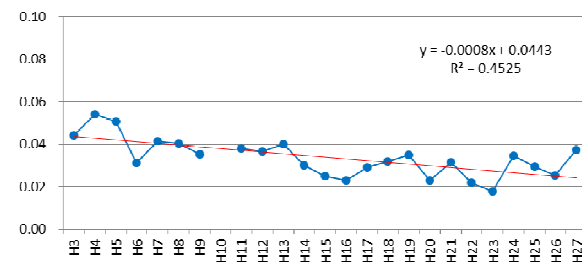
図 1-2(7). 平成 3~27 年 公共用水域水質測定点 (東京湾 7) の T-P 経年変化

[mg/L]



(上層)

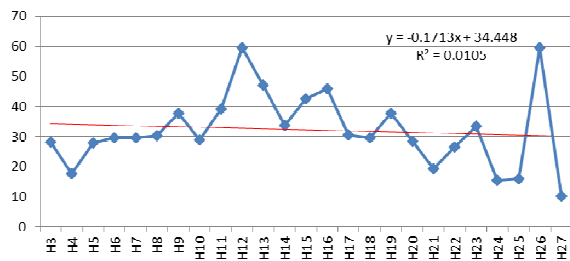
[mg/L]



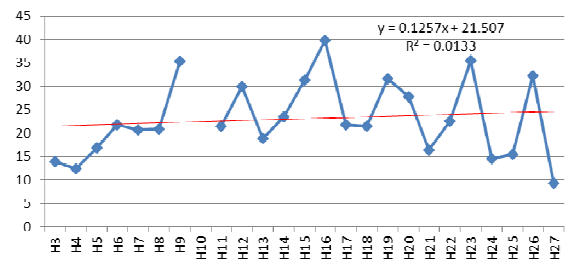
(下層)

図 1-2(8). 平成 3~27 年 公共用水域水質測定点 (東京湾 7) のリン酸態リン経年変化

N/P 比 = 無機態窒素三態 / リン酸態リン



(上層)



(下層)

図 1-2(9). 平成 3~27 年 公共用水域水質測定点 (東京湾 7) の N/P 比経年変化

(2) 水質 (水温)

位置図を図 1-3 に、経年変化を図 1-4 に示します。

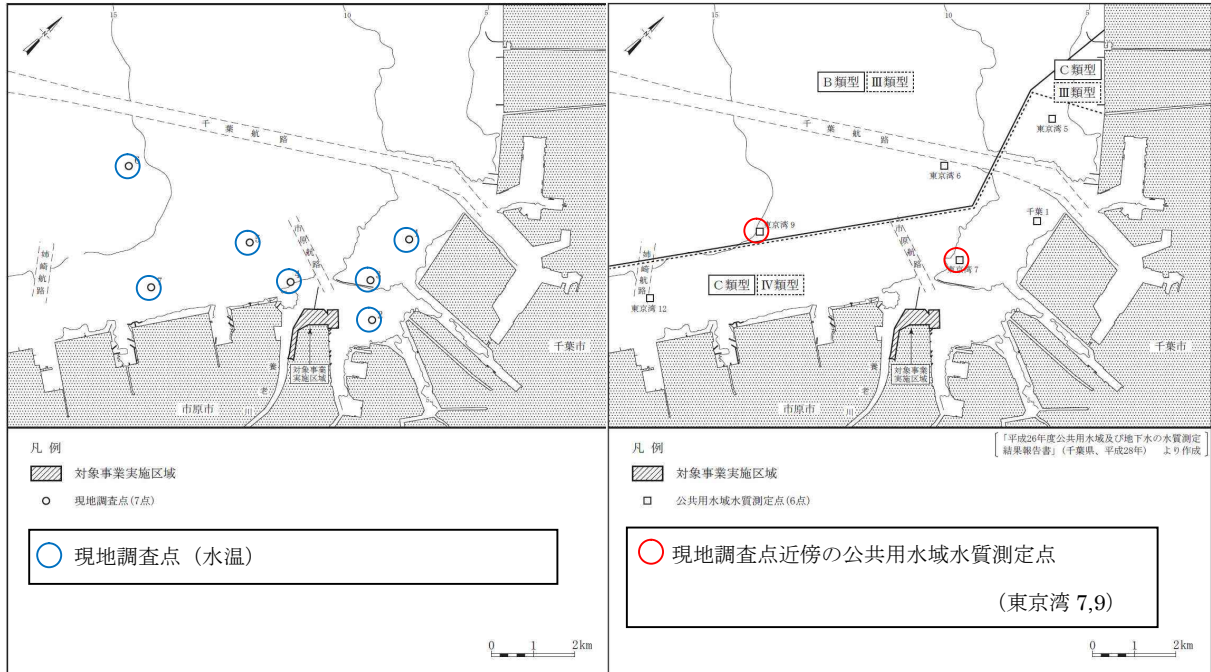
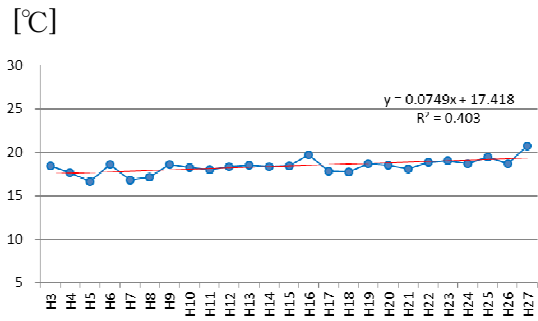
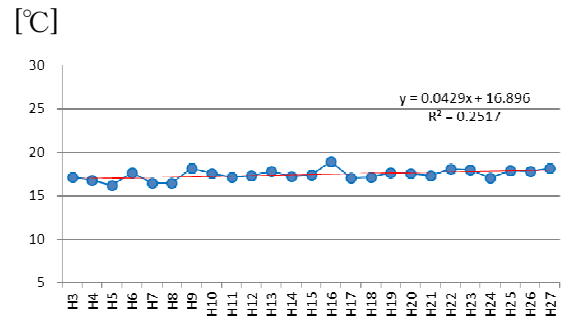


図 1-3. 現地調査点 (水温) 及びその近傍の公共用水域水質測定点の位置図

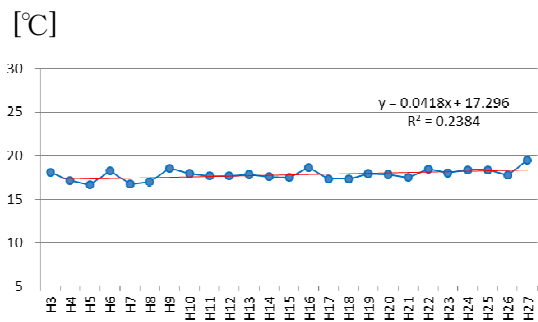


(上層)

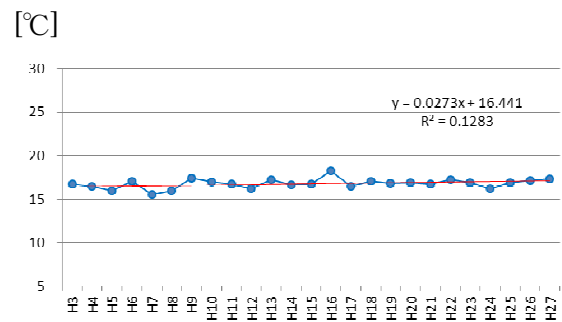


(下層)

図 1-4(1). 平成 3~27 年 公共用水域水質測定点 (東京湾 7) の水温経年変化



(上層)



(下層)

図 1-4(2). 平成 3~27 年 公共用水域水質測定点 (東京湾 9) の水温経年変化