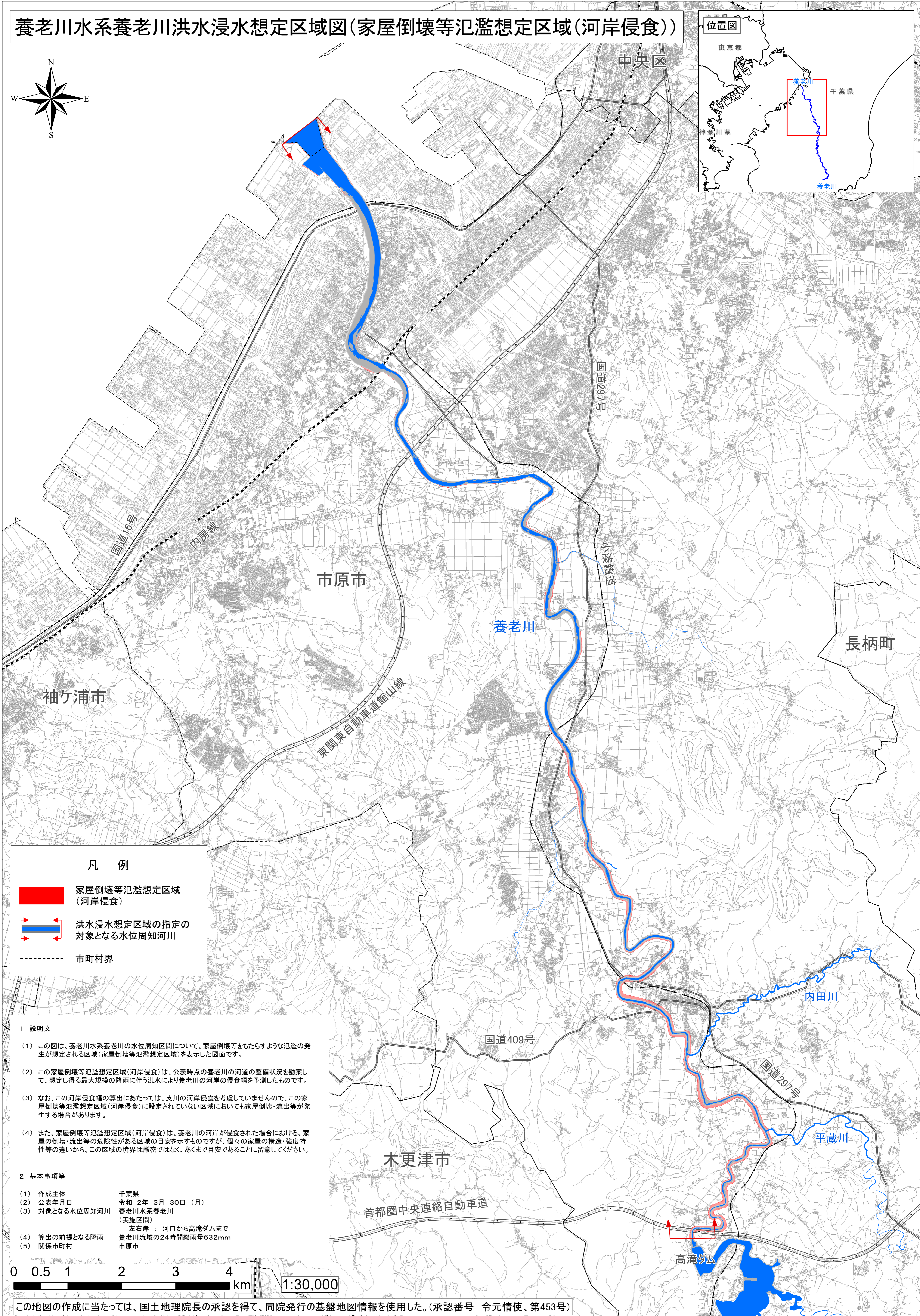
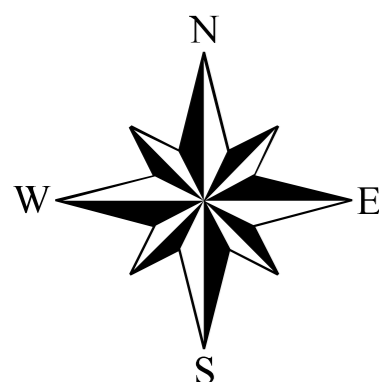
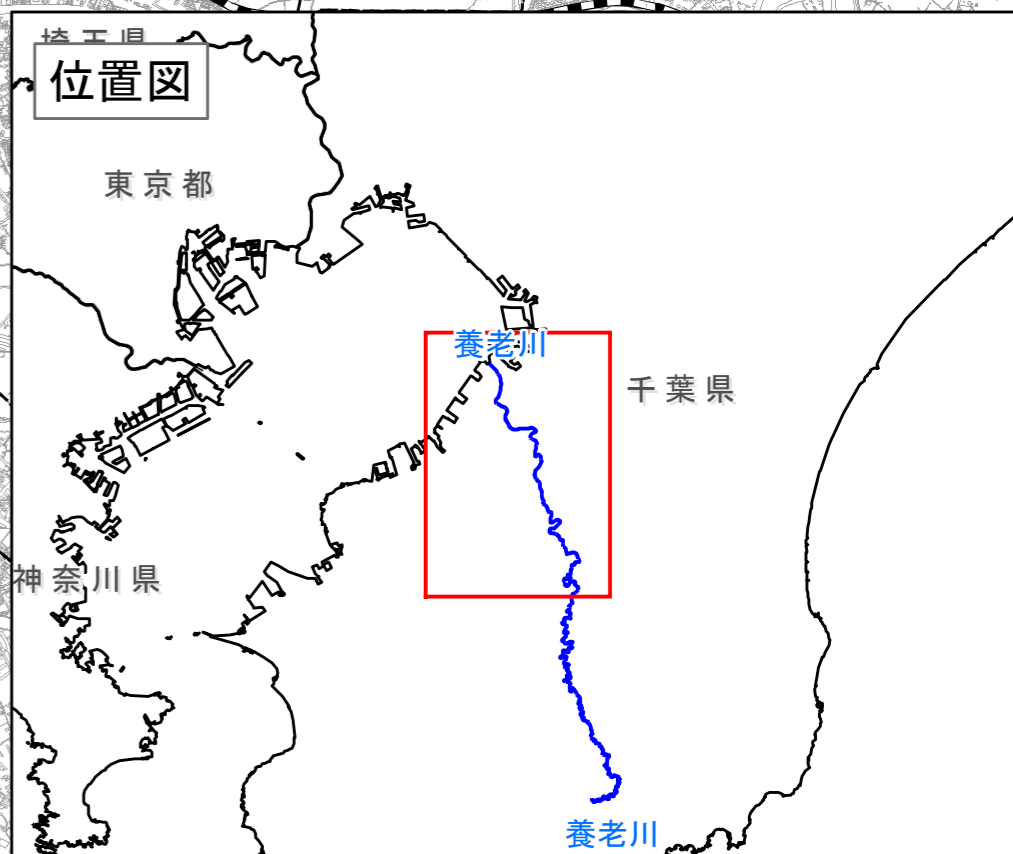


養老川水系養老川洪水浸水想定区域図(家屋倒壊等氾濫想定区域(河岸侵食))



凡例

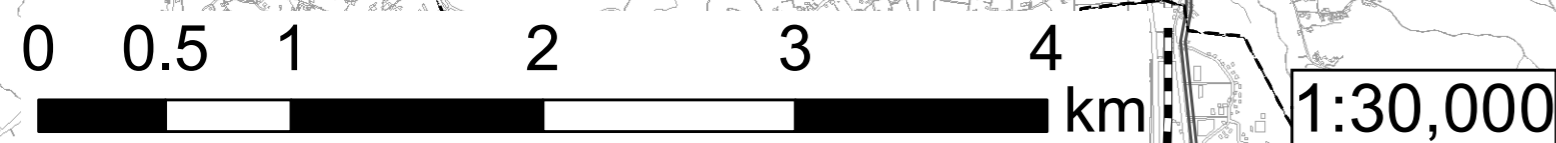
- 家屋倒壊等氾濫想定区域 (河岸侵食)
- 洪水浸水想定区域の指定の対象となる水位周知河川
- 市町村界

1 説明文

- この図は、養老川水系養老川の水位周知区間について、家屋倒壊等をもたらすような氾濫の発生が想定される区域(家屋倒壊等氾濫想定区域)を表示した図面です。
- この家屋倒壊等氾濫想定区域(河岸侵食)は、公表時点の養老川の河道の整備状況を勘案して、想定し得る最大規模の降雨に伴う洪水により養老川の河岸の侵食幅を予測したものです。
- なお、この河岸侵食幅の算出にあたっては、支川の河岸侵食を考慮していませんので、この家屋倒壊等氾濫想定区域(河岸侵食)に設定されていない区域においても家屋倒壊・流出等が発生する場合があります。
- また、家屋倒壊等氾濫想定区域(河岸侵食)は、養老川の河岸が侵食された場合における、家屋の倒壊・流出等の危険性がある区域の目安を示すものですが、個々の家屋の構造・強度特性等の違いから、この区域の境界は厳密ではなく、あくまで目安であることに留意してください。

2 基本事項等

- 作成主体 千葉県
- 公表年月日 令和 2年 3月 30日 (月)
- 対象となる水位周知河川 養老川水系養老川 (実施区間) 左右岸：河口から高滝ダムまで
- 算出の前提となる降雨 養老川流域の24時間総雨量632mm
- 関係市町村 市原市



この地図の作成に当たっては、国土地理院長の承認を得て、同院発行の基盤地図情報を使用した。(承認番号 令元情使、第453号)