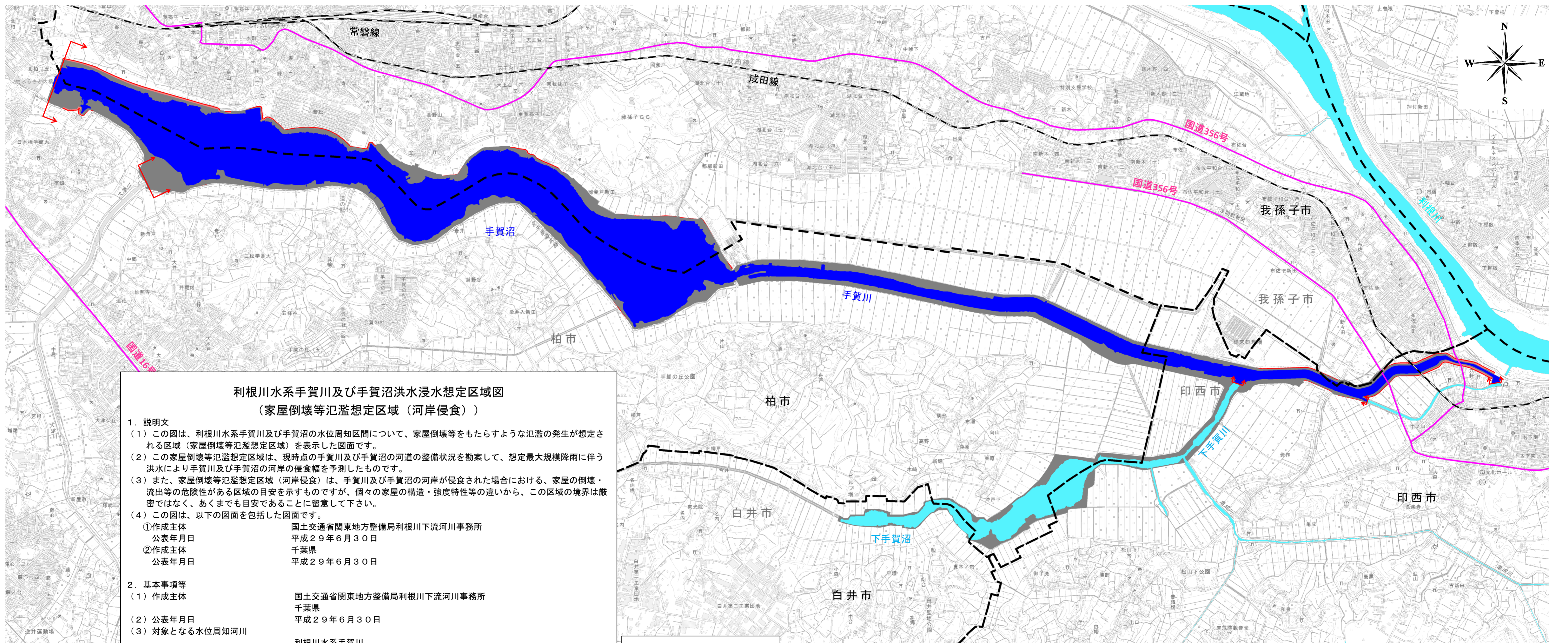
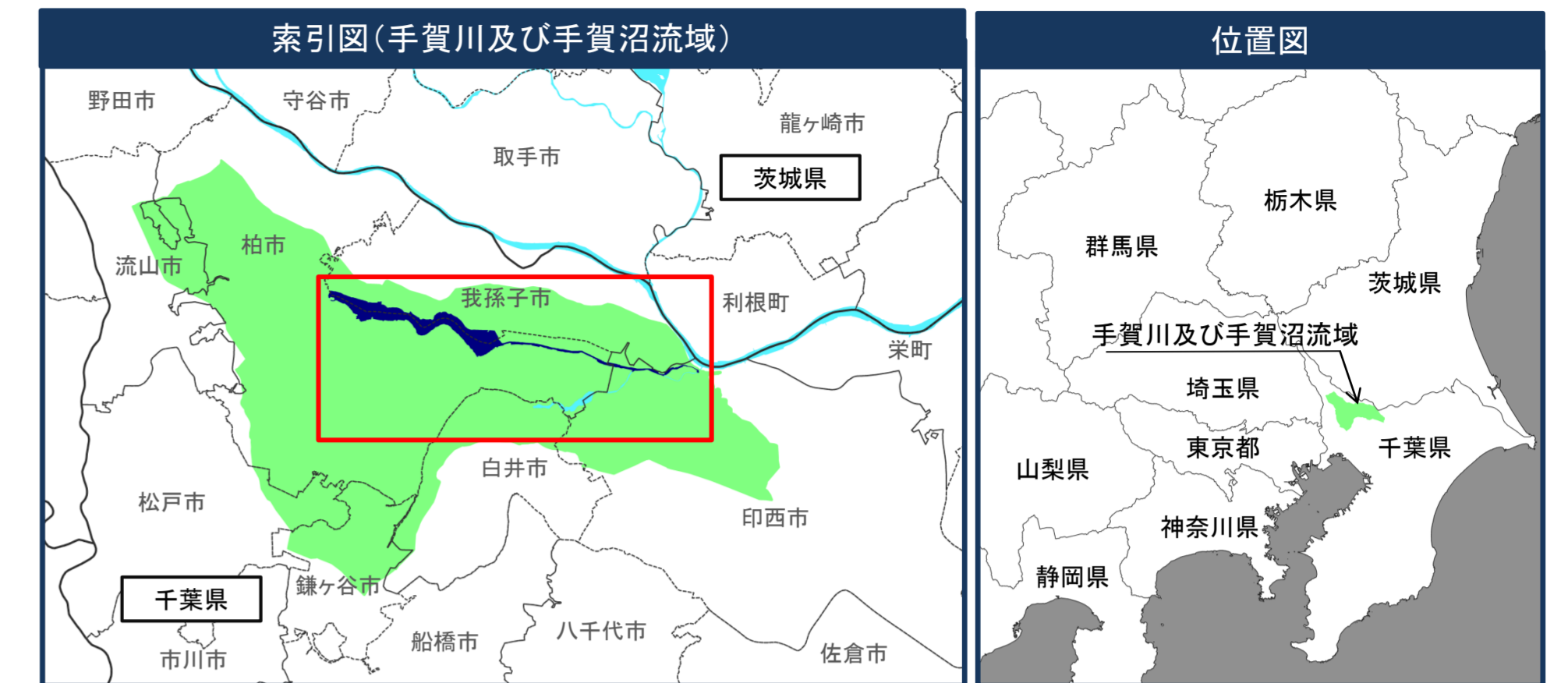


利根川水系手賀川及び手賀沼洪水浸水想定区域図（家屋倒壊等氾濫想定区域（河岸侵食））

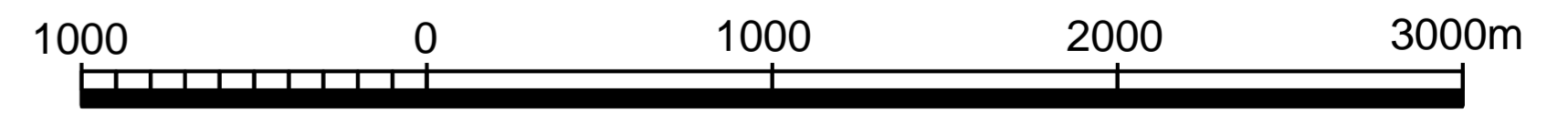
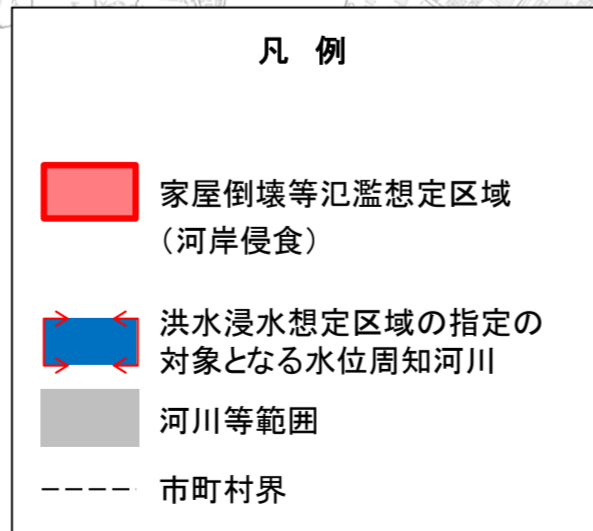


**利根川水系手賀川及び手賀沼洪水浸水想定区域図
（家屋倒壊等氾濫想定区域（河岸侵食））**

1. 説明文
 (1) この図は、利根川水系手賀川及び手賀沼の水位周知区間について、家屋倒壊等をもたらすような氾濫の発生が想定される区域（家屋倒壊等氾濫想定区域）を表示した図面です。
 (2) この家屋倒壊等氾濫想定区域は、現時点の手賀川及び手賀沼の河道の整備状況を勘案して、想定最大規模降雨に伴う洪水により手賀川及び手賀沼の河岸の侵食幅を予測したものです。
 (3) また、家屋倒壊等氾濫想定区域（河岸侵食）は、手賀川及び手賀沼の河岸が侵食された場合における、家屋の倒壊・流出等の危険性がある区域の目安を示すものですが、個々の家屋の構造・強度特性等の違いから、この区域の境界は厳密ではなく、あくまでも目安であることに留意して下さい。
 (4) この図は、以下の図面を包括した図面です。
 ①作成主体 国土交通省関東地方整備局利根川下流河川事務所
 公表年月日 平成29年6月30日
 ②作成主体 千葉県
 公表年月日 平成29年6月30日

2. 基本事項等
 (1) 作成主体 国土交通省関東地方整備局利根川下流河川事務所
 千葉県
 (2) 公表年月日 平成29年6月30日
 (3) 対象となる水位周知河川 利根川水系手賀川
 （実施区間）
 左岸：手賀沼からの流出点から利根川合流点まで
 右岸：手賀沼からの流出点から利根川合流点まで
 利根川水系手賀沼
 手賀川・手賀沼流域の4.8時間総降雨81.5mm
 <千葉県>
 柏市、我孫子市、印西市

(4) 算出の前提となる降雨
 (5) 関係市町村



※「この地図は、国土地理院長の承認を得て、同院発行の電子地形図25000を複製したものである。（承認番号 平29情複、第35号）」
 A1判出力時は1：20,000、A3判出力時は1：40,000