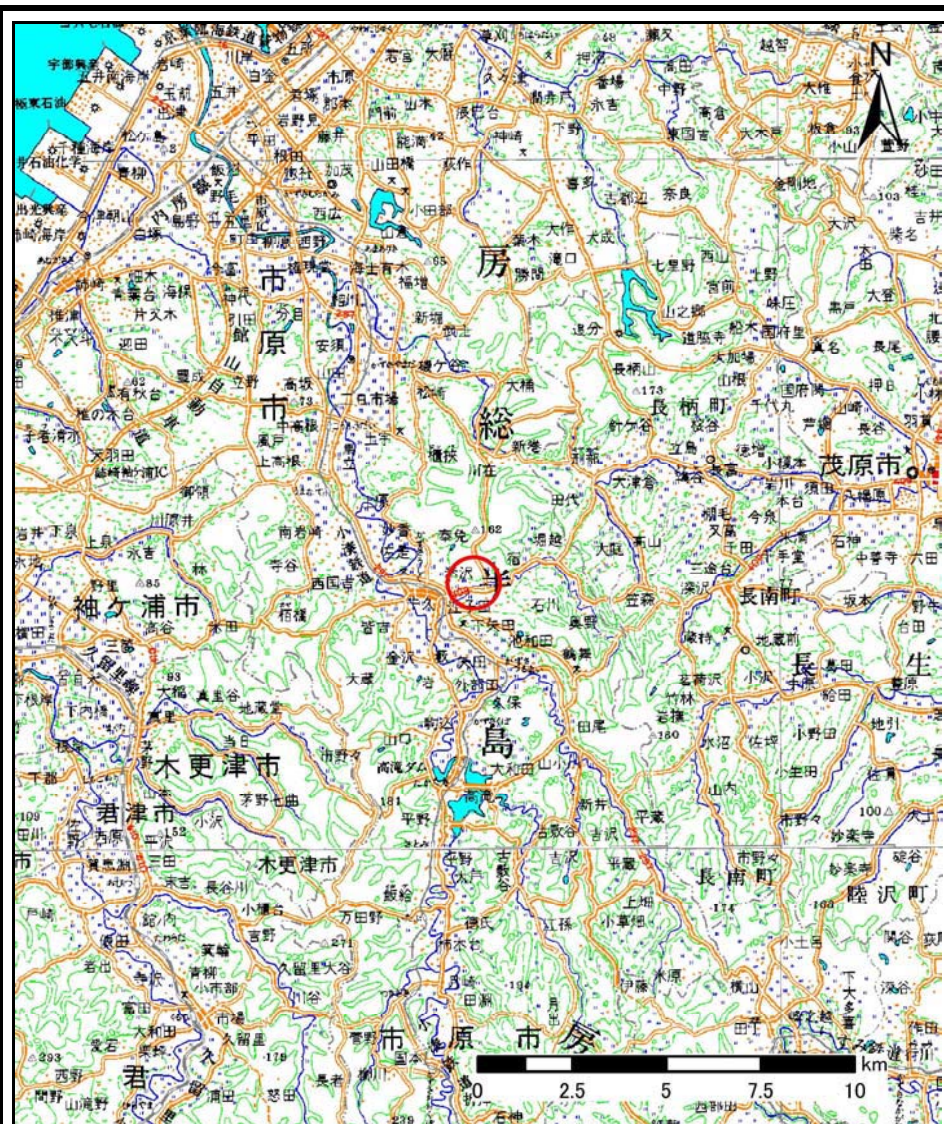
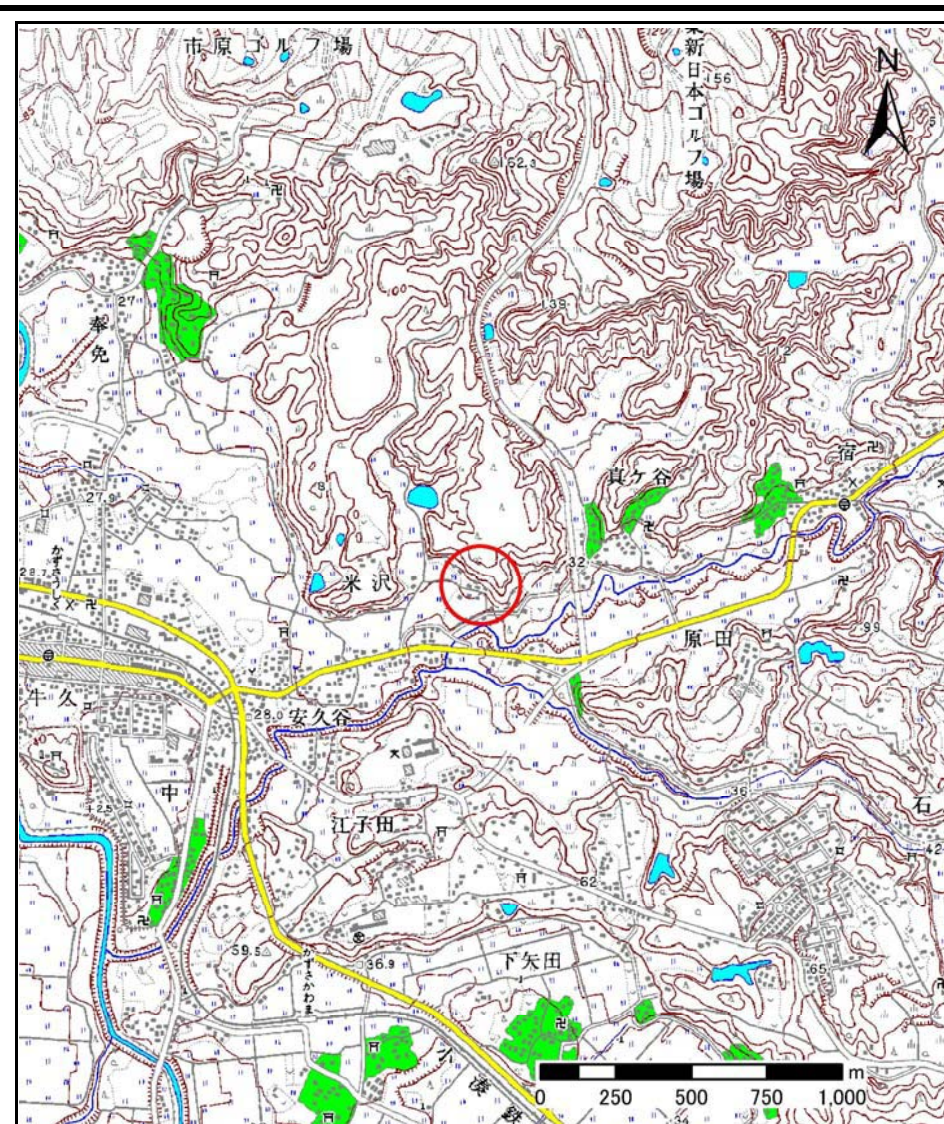


土砂災害警戒区域等の指定の告示に係る図書(その1)



(1/200,000)



(1/25,000)

様式-1(急)
土砂災害警戒区域・土砂災害特別警戒区域
位置図

自然現象の種類

箇所番号

箇所名

所在地

急傾斜地の崩壊

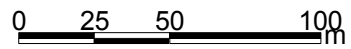
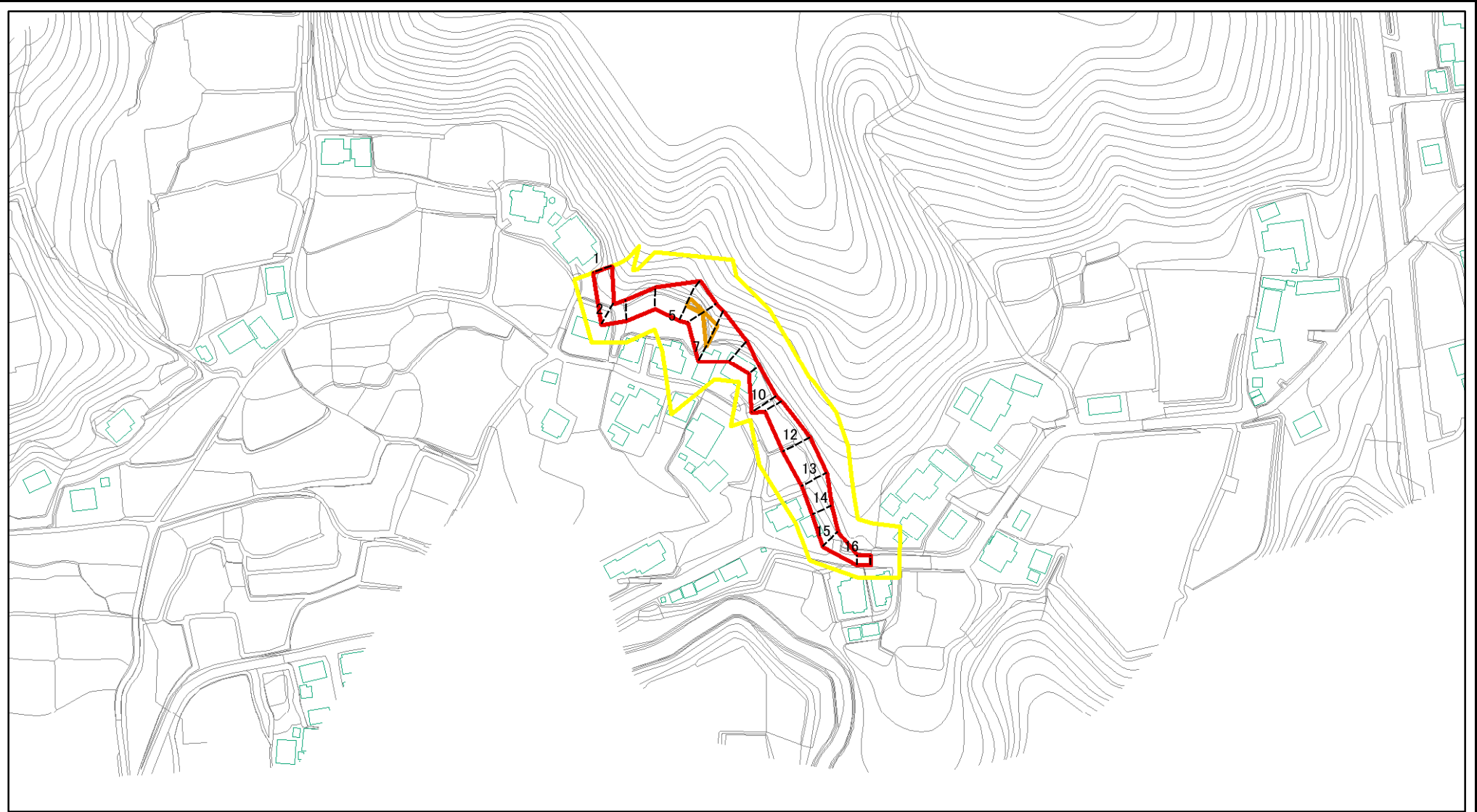
Ⅱ-0627

米沢4

千葉県市原市米沢

「この地図は、国土地理院長の承認を得て、同院発行の数値地図20000(地図画像)及び数値地図25000(地図画像)を複製したものである。(承認番号 平21業複、第768号)」

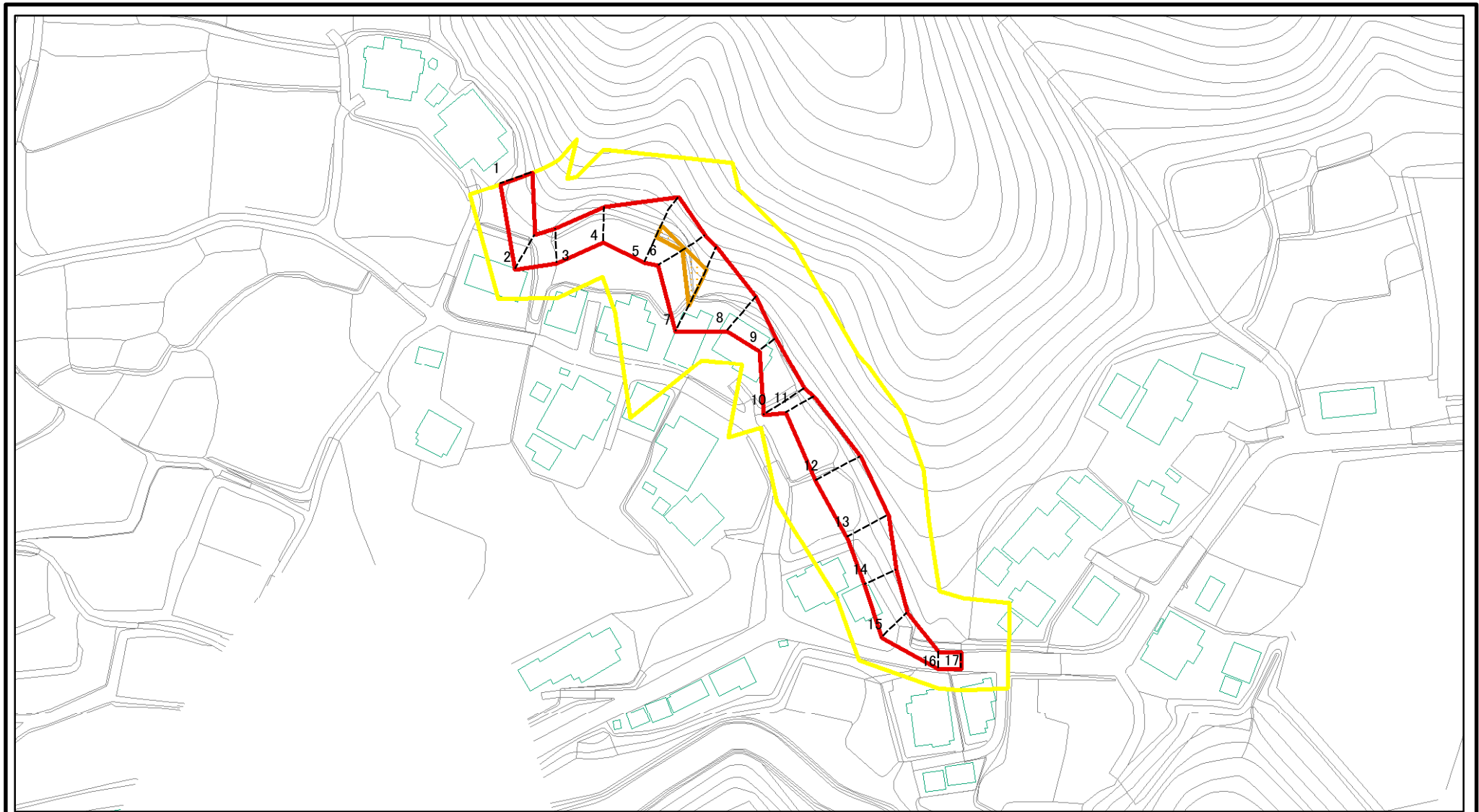
土砂災害警戒区域等の指定の告示に係る図書(その2)



図中の数字は横断測線番号を示す

様式-2(急) 土砂災害警戒区域・土砂災害特別警戒区域 区域図(その1)	土砂災害防止法施行令第二条の基準に該当する区域		N 縮尺 1:2,500	自然現象の種類	急傾斜地の崩壊	箇所番号	II-0627
	土砂災害防止法施行令第三条の基準に該当する区域			告示番号	警戒区域 : 千葉県告示第195号 特別警戒区域 : 千葉県告示第196号	箇所名	米沢4
	それ以外の区域			告示年月日	平成23年3月18日	所在地	千葉県市原市米沢

土砂災害警戒区域等の指定の告示に係る図書(その2-1)



0 25 50 100 m

図中の数字は横断測線番号を示す

様式-2-1(急)

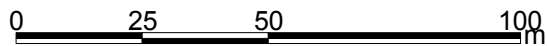
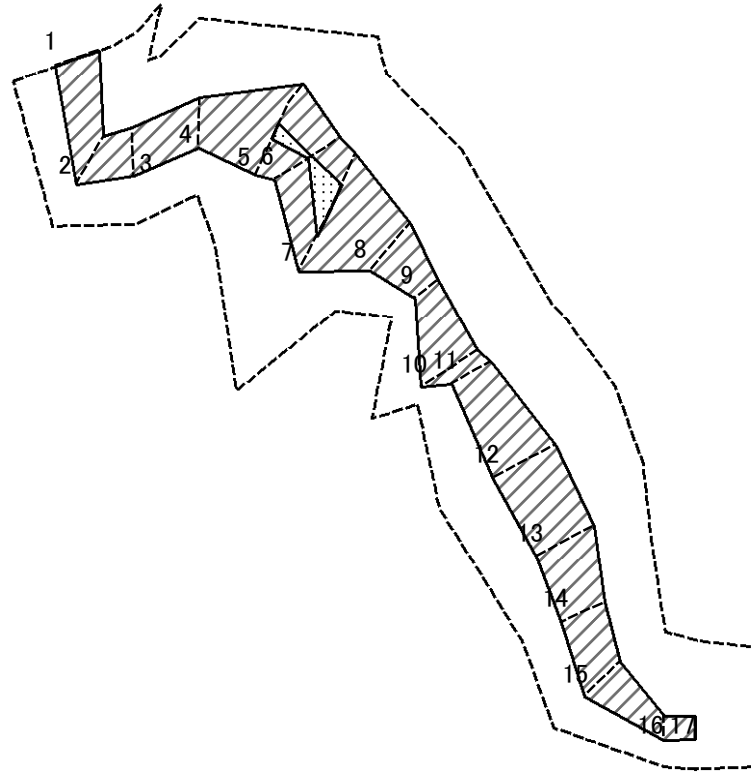
土砂災害警戒区域・土砂災害特別警戒区域
区域図(その2)

土砂災害防止法施行令第二条の基準に該当する区域	
土砂災害防止法施行令第三条の基準に該当する区域	
それ以外の区域	

	縮尺
	1:1,500

自然現象の種類	急傾斜地の崩壊	箇所番号	II-0627
告示番号	警戒区域 : 千葉県告示第195号 特別警戒区域 : 千葉県告示第196号	箇所名	米沢4
告示年月日	平成23年3月18日	所在地	千葉県市原市米沢

土砂災害警戒区域等の指定の告示に係る図書(その2-2)



図中の数字は横断測線番号を示す

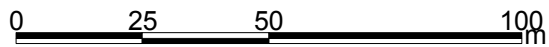
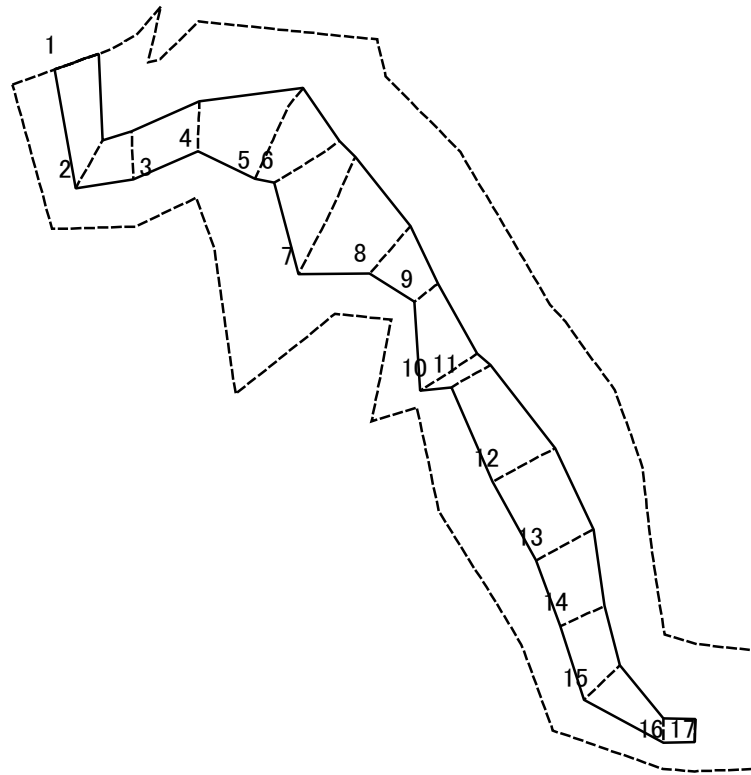
様式-2-2(急)
土砂災害特別警戒区域の区域区分図
(急傾斜地の崩壊に伴う土石等の移動により
建築物の地上部に作用すると想定される力)

土砂災害防止法施行令第二条の基準に該当する区域	
土砂災害防止法施行令第三条の基準に該当する区域	
それ以外の区域	

N
縮尺
1:1,500

自然現象の種類	急傾斜地の崩壊	箇所番号	II-0627
告示番号	警戒区域：千葉県告示第195号 特別警戒区域：千葉県告示第196号	箇所名	米沢4
告示年月日	平成23年3月18日	所在地	千葉県市原市米沢

土砂災害警戒区域等の指定の告示に係る図書(その2-3)



図中の数字は横断測線番号を示す

様式-2-3(急)
土砂災害特別警戒区域の区域区分図
(急傾斜地の崩壊に伴う土石等の堆積により
建築物の地上部に作用すると想定される力)

土砂災害防止法施行令第二条の基準に該当する区域	
土砂災害防止法施行令第三条の基準に該当する区域	
それ以外の区域	

N
縮尺
1:1,500

自然現象の種類	急傾斜地の崩壊	箇所番号	II-0627
告示番号	警戒区域 : 千葉県告示第195号 特別警戒区域 : 千葉県告示第196号	箇所名	米沢4
告示年月日	平成23年3月18日	所在地	千葉県市原市米沢

土砂災害警戒区域等の指定の告示に係る図書(その3)

横断測線の区間	土石等の移動により建築物の地上部に作用すると想定される力				土石等の堆積により建築物の地上部に作用すると想定される力				横断測線の区間	土石等の移動により建築物の地上部に作用すると想定される力				土石等の堆積により建築物の地上部に作用すると想定される力			
	土石等の(移動)高さが1m以下の場合、土石等の移動による力が100kN/m ² を超える区域		それ以外の区域		土石等の堆積の高さが3mを超える区域		それ以外の区域			土石等の(移動)高さが1m以下の場合、土石等の移動による力が100kN/m ² を超える区域		それ以外の区域		土石等の堆積の高さが3mを超える区域		それ以外の区域	
	力の大きさのうち最大のもの (kN/m ²)	土石等の高さ (m)	力の大きさのうち最大のもの (kN/m ²)	土石等の高さ (m)	力の大きさのうち最大のもの (kN/m ²)	土石等の高さ (m)	力の大きさのうち最大のもの (kN/m ²)	土石等の高さ (m)		力の大きさのうち最大のもの (kN/m ²)	土石等の高さ (m)	力の大きさのうち最大のもの (kN/m ²)	土石等の高さ (m)	力の大きさのうち最大のもの (kN/m ²)	土石等の高さ (m)	力の大きさのうち最大のもの (kN/m ²)	土石等の高さ (m)
1 ~ 2	-	-	81.21	1.00	-	-	9.76	1.82	~								
2 ~ 3	-	-	81.21	1.00	-	-	9.95	1.86	~								
3 ~ 4	-	-	81.87	1.00	-	-	9.95	1.86	~								
4 ~ 5	-	-	100.00	1.00	-	-	10.99	2.05	~								
5 ~ 6	108.03	1.00	100.00	1.00	-	-	12.41	2.32	~								
6 ~ 7	132.13	1.00	100.00	1.00	-	-	12.97	2.42	~								
7 ~ 8	-	-	100.00	1.00	-	-	12.97	2.42	~								
8 ~ 9	-	-	85.37	1.00	-	-	8.81	1.65	~								
9 ~ 10	-	-	91.34	1.00	-	-	8.81	1.65	~								
10 ~ 11	-	-	91.34	1.00	-	-	8.88	1.66	~								
11 ~ 12	-	-	95.43	1.00	-	-	9.02	1.69	~								
12 ~ 13	-	-	95.43	1.00	-	-	9.04	1.69	~								
13 ~ 14	-	-	91.83	1.00	-	-	9.04	1.69	~								
14 ~ 15	-	-	74.26	1.00	-	-	8.24	1.54	~								
15 ~ 16	-	-	74.26	1.00	-	-	9.18	1.72	~								
16 ~ 17	-	-	59.41	1.00	-	-	10.39	1.94	~								
18 ~ 19	-	-	-	-	-	-	-	-	~								
~									~								
~									~								
~									~								
~									~								
~									~								
~									~								
~									~								
~									~								
~									~								
~									~								
~									~								

様式-6(急)	自然現象の種類	急傾斜地の崩壊	箇所番号	II-0627
	建築物の構造の規制に必要な衝撃に関する事項	告示番号	<small>警戒区域 : 千葉県告示第195号 特別警戒区域 : 千葉県告示第196号</small>	箇所名
		告示年月日	平成23年3月18日	所在地