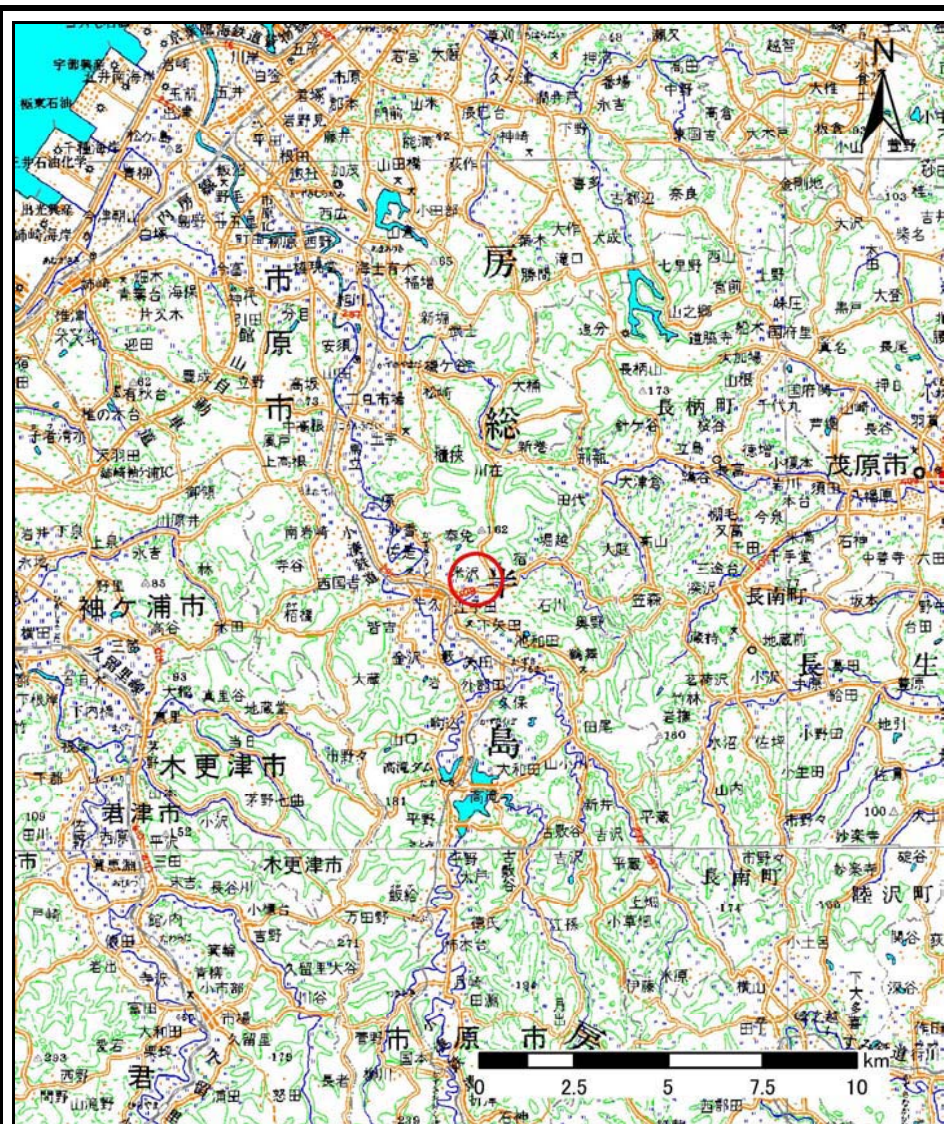
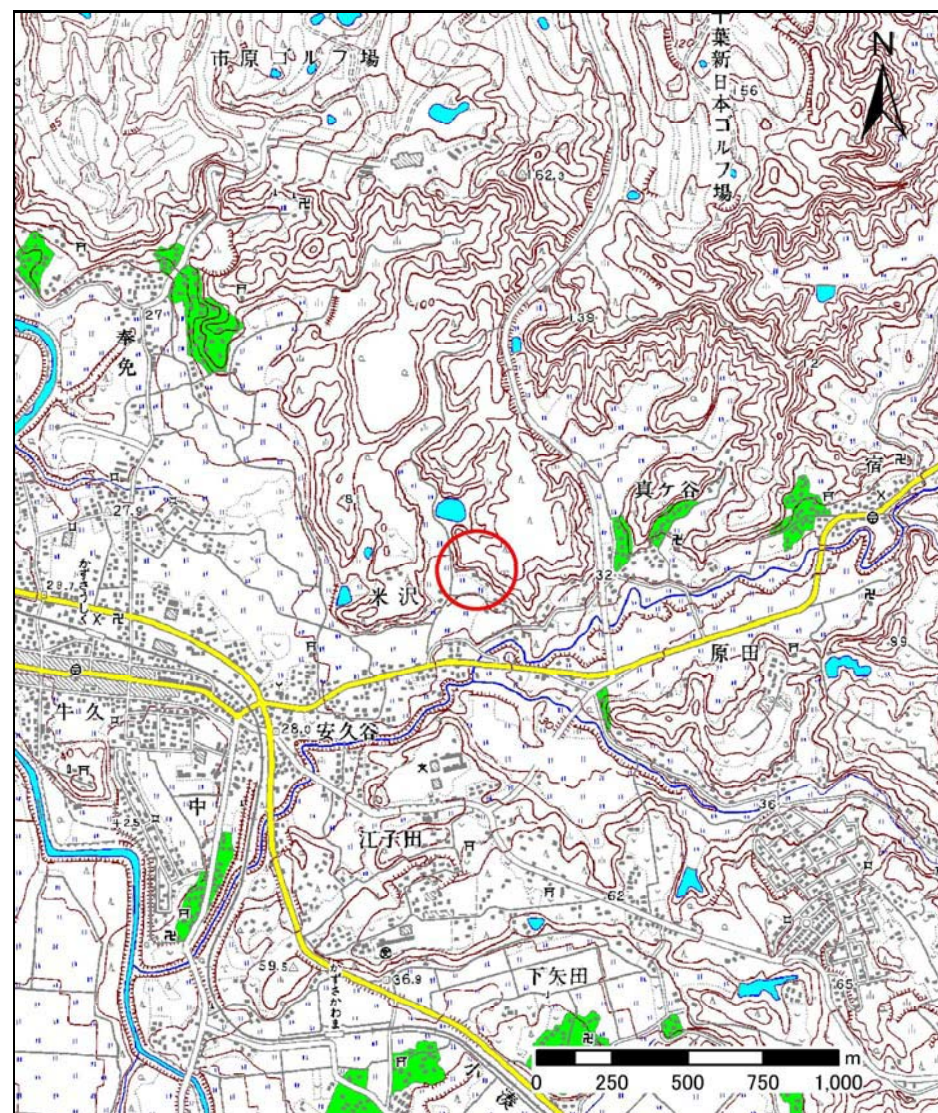


土砂災害警戒区域等の指定の告示に係る図書(その1)



(1/200,000)



(1/25,000)

様式-1(急)
土砂災害警戒区域・土砂災害特別警戒区域
位置図

自然現象の種類

急傾斜地の崩壊

箇所番号

II-0626

箇所名

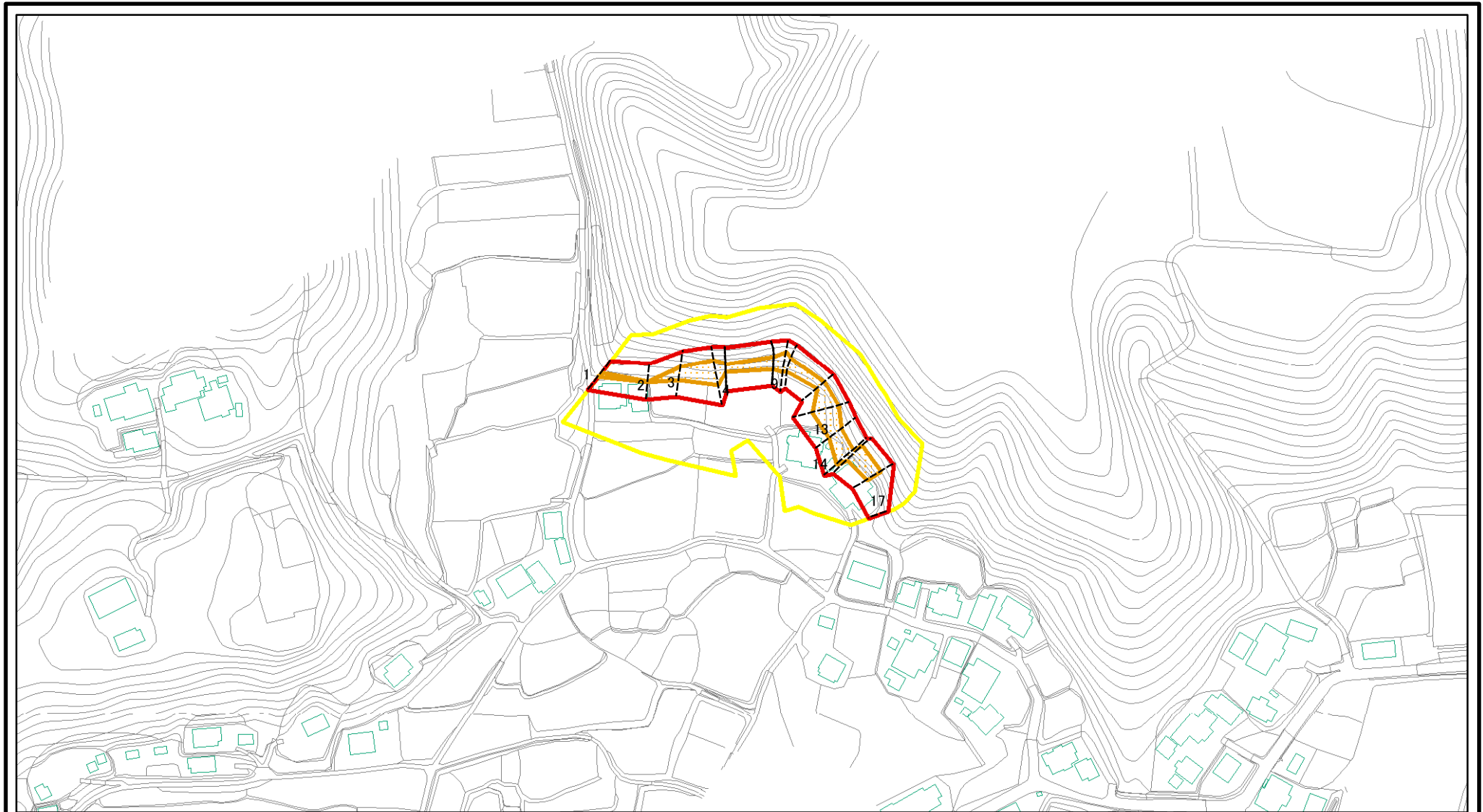
米沢3

所在地

千葉県市原市米沢

「この地図は、国土地理院長の承認を得て、同院発行の数値地図20000(地図画像)及び数値地図25000(地図画像)を複製したものである。(承認番号 平21業複、第768号)」

土砂災害警戒区域等の指定の告示に係る図書(その2)



0 25 50 100
m

図中の数字は横断測線番号を示す

様式-2(急)

土砂災害警戒区域・土砂災害特別警戒区域
区域図(その1)

土砂災害防止法施行令第二条の基準に該当する区域



自然現象
の種類

急傾斜地の崩壊

箇所番号

II-0626

土砂災害防止法
施行令第三条の
基準に該当する
区域



縮尺

告示番号

警戒区域 : 千葉県告示第195号
特別警戒区域 : 千葉県告示第196号

箇所名

米沢3

土石等の(移動)高さが1m以下の場合、
土石等の移動による力が100kN/mを超える区域



1:2,500

告示年月日

平成23年3月18日

所在地

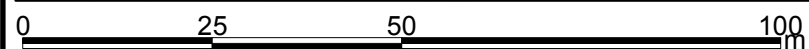
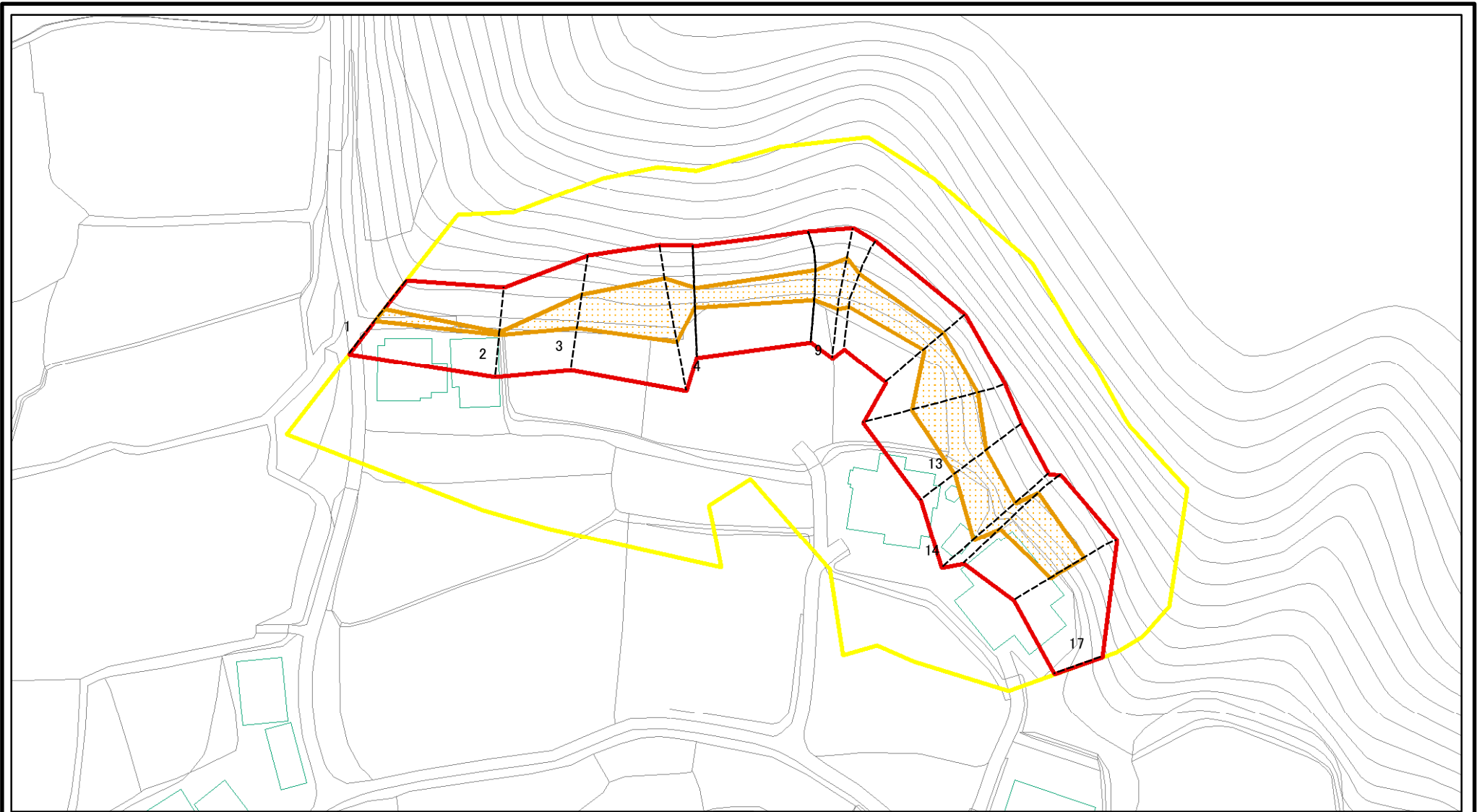
千葉県市原市米沢

土石等の堆積の高さが3mを超える区域



それ以外の区域

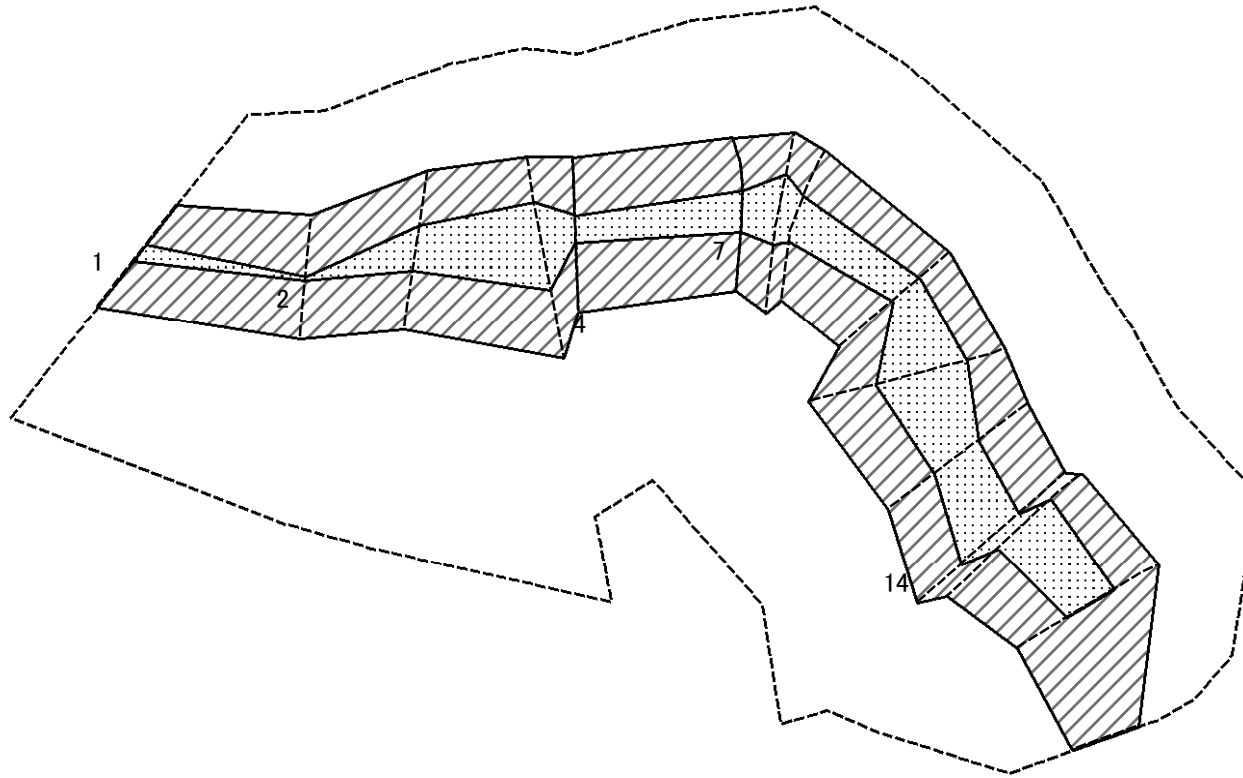
土砂災害警戒区域等の指定の告示に係る図書(その2-1)



図中の数字は横断測線番号を示す

様式-2-1(急) 土砂災害警戒区域・土砂災害特別警戒区域 区域図(その2)	土砂災害防止法施行令第二条の基準に該当する区域		N 縮尺 1:1,000	自然現象の種類	急傾斜地の崩壊	箇所番号	II-0626
	土砂災害防止法施行令第三条の基準に該当する区域			告示番号	警戒区域：千葉県告示第195号 特別警戒区域：千葉県告示第196号	箇所名	米沢3
	それ以外の区域			告示年月日	平成23年3月18日	所在地	千葉県市原市米沢

土砂災害警戒区域等の指定の告示に係る図書(その2-2)



0 25 50 100 m

図中の数字は横断測線番号を示す

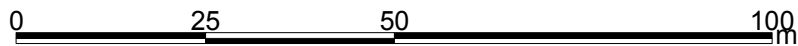
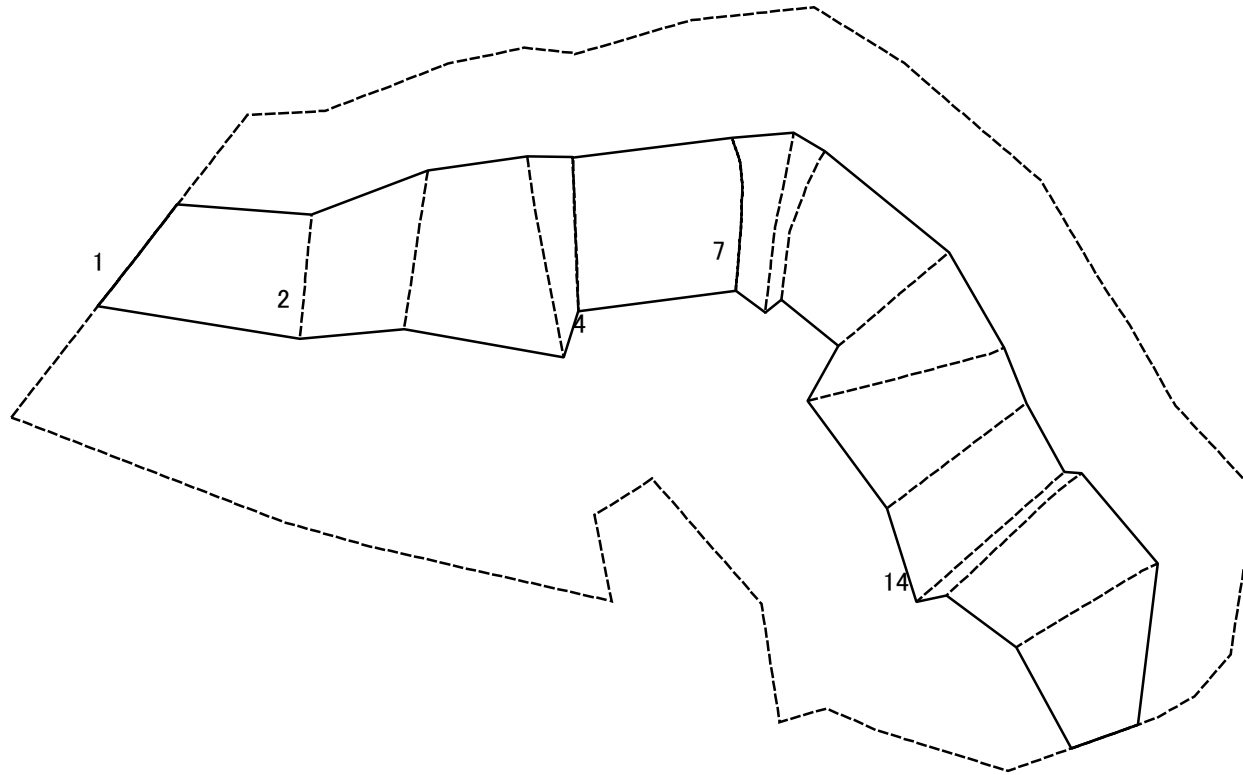
様式-2-2(急)
土砂災害特別警戒区域の区域区分図
(急傾斜地の崩壊に伴う土石等の移動により
建築物の地上部に作用すると想定される力)

土砂災害防止法施行令第二条の基準に該当する区域	
土砂災害防止法施行令第三条の基準に該当する区域	
それ以外の区域	

N	縮尺
1:1,000	

自然現象の種類	急傾斜地の崩壊	箇所番号	II-0626
告示番号	警戒区域：千葉県告示第195号 特別警戒区域：千葉県告示第196号	箇所名	米沢3
告示年月日	平成23年3月18日	所在地	千葉県市原市米沢

土砂災害警戒区域等の指定の告示に係る図書(その2-3)



図中の数字は横断測線番号を示す

様式-2-3(急)
土砂災害特別警戒区域の区域区分図
(急傾斜地の崩壊に伴う土石等の堆積により
建築物の地上部に作用すると想定される力)

土砂災害防止法施行令第二条の基準に該当する区域



自然現象の種類

急傾斜地の崩壊

箇所番号

II-0626

土砂災害防止法施行令第三条の基準に該当する区域



縮尺

告示番号

警戒区域 : 千葉県告示第195号
特別警戒区域 : 千葉県告示第196号

箇所名

米沢3

それ以外の区域



1:1,000

告示年月日

平成23年3月18日

所在地

千葉縣市原市米沢

土砂災害警戒区域等の指定の告示に係る図書(その3)

横断測線の区間	土石等の移動により建築物の地上部に作用すると想定される力				土石等の堆積により建築物の地上部に作用すると想定される力				横断測線の区間	土石等の移動により建築物の地上部に作用すると想定される力				土石等の堆積により建築物の地上部に作用すると想定される力			
	土石等の(移動)高さが1m以下の場合、土石等の移動による力が100kN/m ² を超える区域		それ以外の区域		土石等の堆積の高さが3mを超える区域		それ以外の区域			土石等の(移動)高さが1m以下の場合、土石等の移動による力が100kN/m ² を超える区域		それ以外の区域		土石等の堆積の高さが3mを超える区域		それ以外の区域	
	力の大きさのうち最大のもの (kN/m ²)	土石等の高さ (m)	力の大きさのうち最大のもの (kN/m ²)	土石等の高さ (m)	力の大きさのうち最大のもの (kN/m ²)	土石等の高さ (m)	力の大きさのうち最大のもの (kN/m ²)	土石等の高さ (m)		力の大きさのうち最大のもの (kN/m ²)	土石等の高さ (m)	力の大きさのうち最大のもの (kN/m ²)	土石等の高さ (m)	力の大きさのうち最大のもの (kN/m ²)	土石等の高さ (m)	力の大きさのうち最大のもの (kN/m ²)	土石等の高さ (m)
1 ~ 2	109.80	1.00	100.00	1.00	-	-	15.63	2.92	~								
2 ~ 3	120.08	1.00	100.00	1.00	-	-	15.63	2.92	~								
3 ~ 4	137.31	1.00	100.00	1.00	-	-	16.05	3.00	~								
4 ~ 5	137.31	1.00	100.00	1.00	-	-	16.05	3.00	~								
6 ~ 7	116.46	1.00	100.00	1.00	-	-	15.85	2.96	~								
8 ~ 9	129.45	1.00	100.00	1.00	-	-	11.78	2.20	~								
9 ~ 10	129.45	1.00	100.00	1.00	-	-	13.17	2.46	~								
10 ~ 11	120.44	1.00	100.00	1.00	-	-	13.17	2.46	~								
11 ~ 12	141.27	1.00	100.00	1.00	-	-	13.48	2.52	~								
12 ~ 13	141.27	1.00	100.00	1.00	-	-	13.48	2.52	~								
13 ~ 14	124.21	1.00	100.00	1.00	-	-	12.07	2.25	~								
14 ~ 15	133.65	1.00	100.00	1.00	-	-	13.65	2.55	~								
15 ~ 16	133.65	1.00	100.00	1.00	-	-	13.65	2.55	~								
16 ~ 17	-	-	100.00	1.00	-	-	12.91	2.41	~								
~									~								
~									~								
~									~								
~									~								
~									~								
~									~								
~									~								
~									~								
~									~								
~									~								
~									~								
~									~								
~									~								
~									~								
~									~								

様式-6(急) 建築物の構造の規制に必要な衝撃に関する事項	自然現象の種類	急傾斜地の崩壊	箇所番号	II-0626
	告示番号	警戒区域 : 千葉県告示第195号 特別警戒区域 : 千葉県告示第196号	箇所名	米沢3
	告示年月日	平成23年3月18日	所在地	千葉県市原市米沢